

中小企業金融円滑化法に基づく貸付条件の変更等の状況について (施行日から平成24年3月末までの実績)

速報値

【債務者が中小企業者である場合】

上段は件数、下段の()内は金額(単位:百万円)

	申込み (A)	実行 (B)	謝絶 (C)	審査中	取下げ	実行率① (B)/[(B)+(C)]	実行率② (B)/(A)
銀行(15) ※1	111,866 (2,868,012)	102,721 (2,675,449)	3,766 (92,093)	1,544 (38,981)	3,835 (61,469)	96.5%	91.8%
信用金庫(27)	30,484 (497,954)	27,666 (448,263)	1,120 (23,826)	483 (11,098)	1,215 (14,727)	96.1%	90.8%
信用組合(16)	11,524 (178,073)	10,658 (165,454)	318 (4,858)	75 (1,594)	473 (6,155)	97.1%	92.5%
労働金庫(1)	1 (341)	1 (341)	0 (0)	0 (0)	0 (0)	100.0%	100.0%
信農連・信漁連(5) ※2	557 (4,919)	551 (4,822)	4 (71)	1 (2)	1 (23)	99.3%	98.9%
合計(64)	154,432 (3,549,299)	141,597 (3,294,329)	5,208 (120,848)	2,103 (51,675)	5,524 (82,374)	96.5%	91.7%

※1 銀行とは、地方銀行及び第二地方銀行をいう。

※2 信農連、信漁連はそれぞれ信用農業協同組合連合会、信用漁業協同組合連合会の略。

※3 記載金額は、百万円未満を切り捨てて表示。

※4 比率は、小数点以下第二位を四捨五入。

※5 左端の欄中の()内は24年3月末時点の金融機関数。

※6 本計数は速報ベースであり、今後の精査により変動しうる。

※7 東日本大震災の影響により、一部の営業店において報告が困難となっている金融機関については、当該営業店の件数・金額を除いた計数を集計。

中小企業金融円滑化法に基づく貸付条件の変更等の状況について
(施行日から平成24年3月末までの実績)

速報値

【債務者が住宅資金借入者である場合】

上段は件数、下段の()内は金額(単位:百万円)

	申込み (A)	実行 (B)	謝絶 (C)	審査中	取下げ	実行率① (B)/[(B)+(C)]	実行率② (B)/(A)
銀行(15) ※1	15,876 (207,177)	12,154 (158,206)	1,214 (15,838)	443 (5,882)	2,065 (27,226)	90.9%	76.6%
信用金庫(27)	3,243 (33,335)	2,682 (27,707)	213 (2,132)	63 (593)	285 (2,875)	92.6%	82.7%
信用組合(16)	1,275 (14,538)	1,009 (11,404)	102 (1,209)	20 (212)	144 (1,697)	90.8%	79.1%
労働金庫(1)	2,915 (40,474)	2,692 (37,233)	116 (1,744)	34 (492)	73 (1,005)	95.9%	92.3%
信農連・信漁連(5) ※2	10 (56)	10 (56)	0 (0)	0 (0)	0 (0)	100.0%	100.0%
合計(64)	23,319 (295,580)	18,547 (234,606)	1,645 (20,923)	560 (7,179)	2,567 (32,803)	91.9%	79.5%

※1 銀行とは、地方銀行及び第二地方銀行をいう。

※2 信農連、信漁連はそれぞれ信用農業協同組合連合会、信用漁業協同組合連合会の略。

※3 記載金額は、百万円未満を切り捨てて表示。

※4 比率は、小数点以下第二位を四捨五入。

※5 左端の欄中の()内は24年3月末時点の金融機関数。

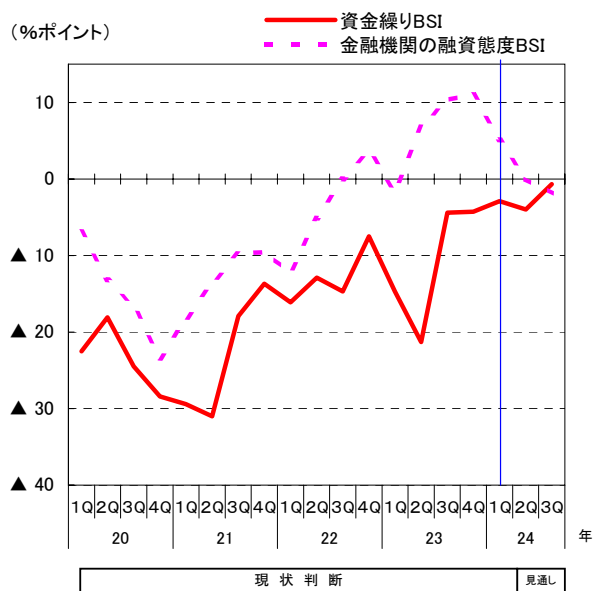
※6 本計数は速報ベースであり、今後の精査により変動しうる。

※7 東日本大震災の影響により、一部の営業店において報告が困難となっている金融機関については、当該営業店の件数・金額を除いた計数を集計。

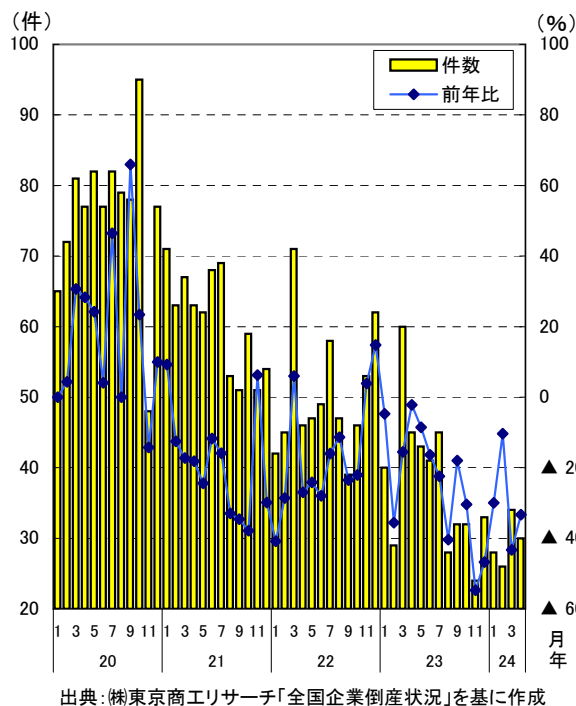
○ 中小企業者の資金繰りと条件変更の申込状況等

- ・ 当局「法人企業景気予測調査」によれば、24年1～3月期の中小企業者の資金繰り判断（BSI）は、「悪化」超幅が縮小している。また、金融機関の融資態度判断（BSI）は、「緩やか」超幅が縮小している。
管内の倒産件数は、東日本大震災後も前年を下回って推移している。
- ・ こうした中、中小企業者からの貸付条件の変更等の申込み件数をみると、東日本大震災の発生により23年1～3月期および23年4～6月期は大幅に増加したものの、23年10～12月期以降は大震災前（22年10～12月期）の水準を下回っている。

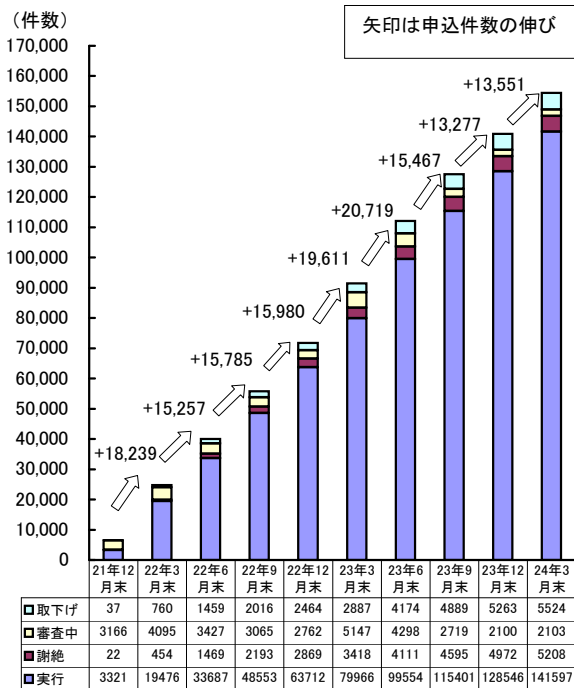
中小企業者の現状判断の推移



管内の倒産件数



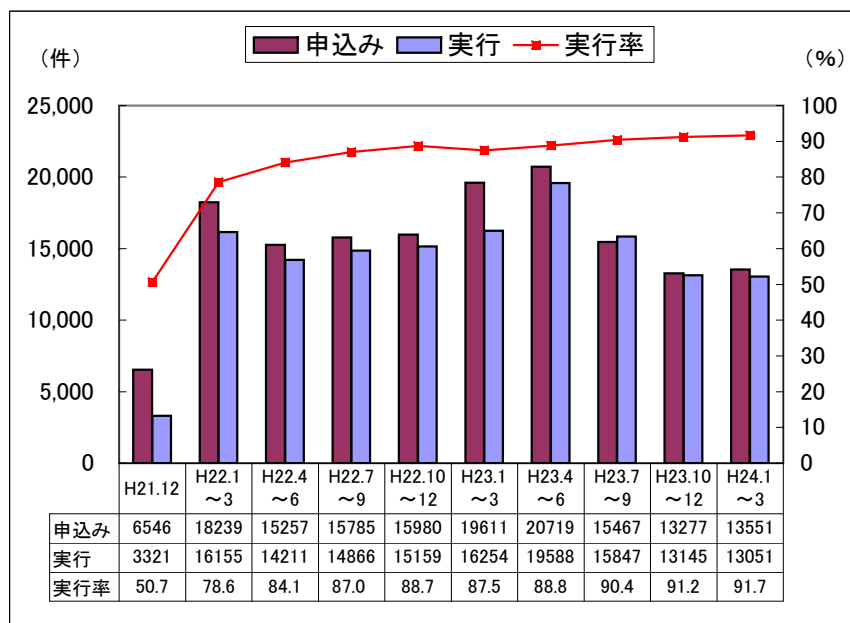
中小企業者に対する条件変更等の状況の推移



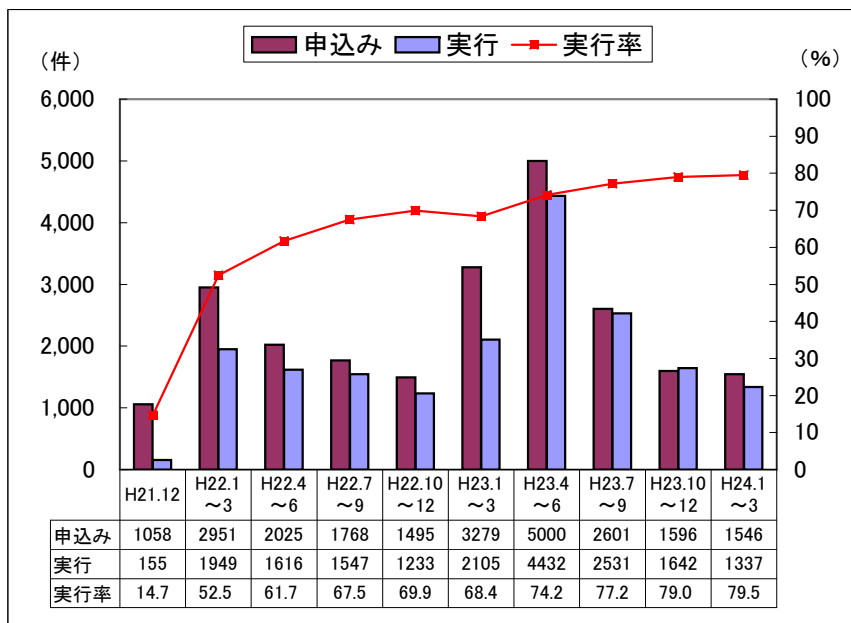
○ 管内金融機関の貸付条件の変更等の状況

- ・ 24年3月末時点での条件変更等の状況をみると、実行率は債務者が中小企業者である場合は91.7%、債務者が住宅資金借入者である場合は79.5%となり、いずれも23年9月末時点より高くなっている。
- ・ これらのことから、管内金融機関の条件変更等への取組みは、引き続き着実に行われているものと考えられる。

中小企業者に対する条件変更等の実行の推移



住宅資金借入者に対する条件変更等の実行の推移



(注)実行率:実行件数累計/申込件数累計

管内金融機関における中小企業金融円滑化法に基づく貸付条件の変更等の状況（管内計）

①債務者が中小企業者である場合

（単位：件、％）

	平成21年12月末		平成22年3月末		平成22年6月末		平成22年9月末		平成22年12月末		平成23年3月末		平成23年6月末		平成23年9月末		平成23年12月末		平成24年3月末	
	件数	比率	件数	比率	件数	比率	件数	比率	件数	比率	件数	比率	件数	比率	件数	比率	件数	比率	件数	比率
貸付けの条件の変更等の申込みを受けた貸付債権	6,546		24,785		40,042		55,827		71,807		91,418		112,137		127,604		140,881		154,432	
うち、実行に係る貸付債権	3,321	50.7%	19,476	78.6%	33,687	84.1%	48,553	87.0%	63,712	88.7%	79,966	87.5%	99,554	88.8%	115,401	90.4%	128,546	91.2%	141,597	91.7%
うち、謝絶に係る貸付債権	22	0.3%	454	1.8%	1,469	3.7%	2,193	3.9%	2,869	4.0%	3,418	3.7%	4,111	3.7%	4,595	3.6%	4,972	3.5%	5,208	3.4%
うち、審査中の貸付債権	3,166	48.4%	4,095	16.5%	3,427	8.6%	3,065	5.5%	2,762	3.8%	5,147	5.6%	4,298	3.8%	2,719	2.1%	2,100	1.5%	2,103	1.4%
うち、取下げに係る貸付債権	37	0.6%	760	3.1%	1,459	3.6%	2,016	3.6%	2,464	3.4%	2,887	3.2%	4,174	3.7%	4,889	3.8%	5,263	3.7%	5,524	3.6%
うち、信用保証協会等による債務の保証を受けていた貸付債権のうち実行に係る貸付債権	1,423	21.7%	8,886	35.9%	15,197	38.0%	22,209	39.8%	29,505	41.1%	37,609	41.1%	46,935	41.9%	54,154	42.4%	59,961	42.6%	65,699	42.5%
うち、信用保証協会等による債務の保証を受けていた貸付債権のうち謝絶に係る貸付債権	11	0.2%	233	0.9%	741	1.9%	1,128	2.0%	1,526	2.1%	1,836	2.0%	2,196	2.0%	2,431	1.9%	2,653	1.9%	2,786	1.8%

②債務者が住宅資金借入者である場合

（単位：件、％）

	平成21年12月末		平成22年3月末		平成22年6月末		平成22年9月末		平成22年12月末		平成23年3月末		平成23年6月末		平成23年9月末		平成23年12月末		平成24年3月末	
	件数	比率	件数	比率	件数	比率	件数	比率	件数	比率	件数	比率	件数	比率	件数	比率	件数	比率	件数	比率
貸付けの条件の変更等の申込みを受けた貸付債権	1,058		4,009		6,034		7,802		9,297		12,576		17,576		20,177		21,773		23,319	
うち、実行に係る貸付債権	155	14.7%	2,104	52.5%	3,720	61.7%	5,267	67.5%	6,500	69.9%	8,605	68.4%	13,037	74.2%	15,568	77.2%	17,210	79.0%	18,547	79.5%
うち、謝絶に係る貸付債権	10	0.9%	144	3.6%	523	8.7%	737	9.4%	902	9.7%	1,042	8.3%	1,249	7.1%	1,425	7.1%	1,560	7.2%	1,645	7.1%
うち、審査中の貸付債権	867	81.9%	1,319	32.9%	962	15.9%	715	9.2%	628	6.8%	1,498	11.9%	1,354	7.7%	921	4.6%	577	2.7%	560	2.4%
うち、取下げに係る貸付債権	26	2.5%	442	11.0%	829	13.7%	1,083	13.9%	1,267	13.6%	1,431	11.4%	1,936	11.0%	2,263	11.2%	2,426	11.1%	2,567	11.0%

（注）比率は、小数点以下第二位を四捨五入。

管内金融機関における中小企業金融円滑化法に基づく貸付条件の変更等の状況(銀行)

①債務者が中小企業者である場合

(単位:件、%)

	平成21年12月末		平成22年3月末		平成22年6月末		平成22年9月末		平成22年12月末		平成23年3月末		平成23年6月末		平成23年9月末		平成23年12月末		平成24年3月末	
	件数	比率	件数	比率	件数	比率	件数	比率	件数	比率	件数	比率	件数	比率	件数	比率	件数	比率	件数	比率
貸付けの条件の変更等の申込みを受けた貸付債権	4,574		17,789		28,748		40,343		51,762		66,524		80,651		91,847		101,719		111,866	
うち、実行に係る貸付債権	2,493	54.5%	14,037	78.9%	24,288	84.5%	35,264	87.4%	46,024	88.9%	58,315	87.7%	71,692	88.9%	83,191	90.6%	92,869	91.3%	102,721	91.8%
うち、謝絶に係る貸付債権	5	0.1%	308	1.7%	1,063	3.7%	1,604	4.0%	2,102	4.1%	2,466	3.7%	3,003	3.7%	3,293	3.6%	3,592	3.5%	3,766	3.4%
うち、審査中の貸付債権	2,050	44.8%	2,918	16.4%	2,407	8.4%	2,129	5.3%	1,965	3.8%	3,798	5.7%	3,106	3.9%	1,987	2.2%	1,628	1.6%	1,544	1.4%
うち、取下げに係る貸付債権	26	0.6%	526	3.0%	990	3.4%	1,346	3.3%	1,671	3.2%	1,945	2.9%	2,850	3.5%	3,376	3.7%	3,630	3.6%	3,835	3.4%
うち、信用保証協会等による債務の保証を受けていた貸付債権のうち実行に係る貸付債権	1,047	22.9%	6,425	36.1%	10,851	37.7%	15,937	39.5%	21,071	40.7%	27,180	40.9%	33,624	41.7%	38,860	42.3%	43,180	42.5%	47,525	42.5%
うち、信用保証協会等による債務の保証を受けていた貸付債権のうち謝絶に係る貸付債権	3	0.1%	183	1.0%	572	2.0%	879	2.2%	1,201	2.3%	1,434	2.2%	1,739	2.2%	1,913	2.1%	2,099	2.1%	2,207	2.0%

②債務者が住宅資金借入者である場合

(単位:件、%)

	平成21年12月末		平成22年3月末		平成22年6月末		平成22年9月末		平成22年12月末		平成23年3月末		平成23年6月末		平成23年9月末		平成23年12月末		平成24年3月末	
	件数	比率	件数	比率	件数	比率	件数	比率	件数	比率	件数	比率	件数	比率	件数	比率	件数	比率	件数	比率
貸付けの条件の変更等の申込みを受けた貸付債権	748		2,940		4,430		5,740		6,820		9,027		11,797		13,666		14,763		15,876	
うち、実行に係る貸付債権	88	11.8%	1,499	51.0%	2,701	61.0%	3,808	66.3%	4,683	68.7%	6,160	68.2%	8,220	69.7%	10,061	73.6%	11,185	75.8%	12,154	76.6%
うち、謝絶に係る貸付債権	5	0.7%	93	3.2%	384	8.7%	537	9.4%	651	9.5%	758	8.4%	909	7.7%	1,038	7.6%	1,149	7.8%	1,214	7.6%
うち、審査中の貸付債権	633	84.6%	1,021	34.7%	713	16.1%	553	9.6%	493	7.2%	985	10.9%	1,137	9.6%	753	5.5%	476	3.2%	443	2.8%
うち、取下げに係る貸付債権	22	2.9%	327	11.1%	632	14.3%	842	14.7%	993	14.6%	1,124	12.5%	1,531	13.0%	1,814	13.3%	1,953	13.2%	2,065	13.0%

(注) 比率は、小数点以下第二位を四捨五入。

管内金融機関における中小企業金融円滑化法に基づく貸付条件の変更等の状況(信用金庫)

①債務者が中小企業者である場合

(単位:件、%)

	平成21年12月末		平成22年3月末		平成22年6月末		平成22年9月末		平成22年12月末		平成23年3月末		平成23年6月末		平成23年9月末		平成23年12月末		平成24年3月末	
	件数	比率	件数	比率	件数	比率	件数	比率	件数	比率	件数	比率	件数	比率	件数	比率	件数	比率	件数	比率
貸付けの条件の変更等の申込みを受けた貸付債権	1,295		4,833		7,959		10,845		14,015		17,498		22,484		25,462		27,952		30,484	
うち、実行に係る貸付債権	567	43.8%	3,715	76.9%	6,627	83.3%	9,334	86.1%	12,330	88.0%	15,052	86.0%	19,749	87.8%	22,837	89.7%	25,322	90.6%	27,666	90.8%
うち、謝絶に係る貸付債権	15	1.2%	84	1.7%	279	3.5%	432	4.0%	560	4.0%	720	4.1%	846	3.8%	996	3.9%	1,065	3.8%	1,120	3.7%
うち、審査中の貸付債権	709	54.7%	910	18.8%	760	9.5%	631	5.8%	592	4.2%	1,082	6.2%	939	4.2%	529	2.1%	394	1.4%	483	1.6%
うち、取下げに係る貸付債権	4	0.3%	124	2.6%	293	3.7%	448	4.1%	533	3.8%	644	3.7%	950	4.2%	1,100	4.3%	1,171	4.2%	1,215	4.0%
うち、信用保証協会等による債務の保証を受けていた貸付債権のうち実行に係る貸付債権	306	23.6%	1,838	38.0%	3,269	41.1%	4,639	42.8%	6,174	44.1%	7,536	43.1%	9,858	43.8%	11,299	44.4%	12,448	44.5%	13,522	44.4%
うち、信用保証協会等による債務の保証を受けていた貸付債権のうち謝絶に係る貸付債権	8	0.6%	35	0.7%	132	1.7%	199	1.8%	259	1.8%	326	1.9%	374	1.7%	429	1.7%	461	1.6%	482	1.6%

②債務者が住宅資金借入者である場合

(単位:件、%)

	平成21年12月末		平成22年3月末		平成22年6月末		平成22年9月末		平成22年12月末		平成23年3月末		平成23年6月末		平成23年9月末		平成23年12月末		平成24年3月末	
	件数	比率	件数	比率	件数	比率	件数	比率	件数	比率	件数	比率	件数	比率	件数	比率	件数	比率	件数	比率
貸付けの条件の変更等の申込みを受けた貸付債権	160		638		947		1,203		1,440		1,731		2,330		2,717		3,016		3,243	
うち、実行に係る貸付債権	36	22.5%	381	59.7%	627	66.2%	885	73.6%	1,112	77.2%	1,296	74.9%	1,798	77.2%	2,164	79.6%	2,470	81.9%	2,682	82.7%
うち、謝絶に係る貸付債権	0	—	17	2.7%	56	5.9%	90	7.5%	113	7.8%	126	7.3%	166	7.1%	195	7.2%	205	6.8%	213	6.6%
うち、審査中の貸付債権	123	76.9%	185	29.0%	152	16.1%	93	7.7%	63	4.4%	141	8.1%	136	5.8%	97	3.6%	67	2.2%	63	1.9%
うち、取下げに係る貸付債権	1	0.6%	55	8.6%	112	11.8%	135	11.2%	152	10.6%	168	9.7%	230	9.9%	261	9.6%	274	9.1%	285	8.8%

(注) 比率は、小数点以下第二位を四捨五入。

管内金融機関における中小企業金融円滑化法に基づく貸付条件の変更等の状況(信用組合)

①債務者が中小企業者である場合

(単位:件、%)

	平成21年12月末		平成22年3月末		平成22年6月末		平成22年9月末		平成22年12月末		平成23年3月末		平成23年6月末		平成23年9月末		平成23年12月末		平成24年3月末	
	件数	比率	件数	比率	件数	比率	件数	比率	件数	比率	件数	比率	件数	比率	件数	比率	件数	比率	件数	比率
貸付けの条件の変更等の申込みを受けた貸付債権	590		1,942		3,112		4,349		5,665		6,998		8,596		9,836		10,742		11,524	
うち、実行に係る貸付債権	256	43.4%	1,507	77.6%	2,554	82.1%	3,730	85.8%	5,044	89.0%	6,210	88.7%	7,713	89.7%	8,919	90.7%	9,894	92.1%	10,658	92.5%
うち、謝絶に係る貸付債権	0	—	58	3.0%	123	4.0%	153	3.5%	203	3.6%	228	3.3%	258	3.0%	302	3.1%	311	2.9%	318	2.8%
うち、審査中の貸付債権	327	55.4%	267	13.7%	259	8.3%	245	5.6%	159	2.8%	263	3.8%	252	2.9%	203	2.1%	76	0.7%	75	0.7%
うち、取下げに係る貸付債権	7	1.2%	110	5.7%	176	5.7%	221	5.1%	259	4.6%	297	4.2%	373	4.3%	412	4.2%	461	4.3%	473	4.1%
うち、信用保証協会等による債務の保証を受けていた貸付債権のうち実行に係る貸付債権	69	11.7%	573	29.5%	1,027	33.0%	1,582	36.4%	2,196	38.8%	2,796	40.0%	3,351	39.0%	3,853	39.2%	4,187	39.0%	4,501	39.1%
うち、信用保証協会等による債務の保証を受けていた貸付債権のうち謝絶に係る貸付債権	0	—	15	0.8%	37	1.2%	50	1.1%	66	1.2%	76	1.1%	83	1.0%	89	0.9%	93	0.9%	97	0.8%

②債務者が住宅資金借入者である場合

(単位:件、%)

	平成21年12月末		平成22年3月末		平成22年6月末		平成22年9月末		平成22年12月末		平成23年3月末		平成23年6月末		平成23年9月末		平成23年12月末		平成24年3月末	
	件数	比率	件数	比率	件数	比率	件数	比率	件数	比率	件数	比率	件数	比率	件数	比率	件数	比率	件数	比率
貸付けの条件の変更等の申込みを受けた貸付債権	106		278		395		507		604		714		947		1,094		1,199		1,275	
うち、実行に係る貸付債権	24	22.6%	152	54.7%	239	60.5%	348	68.6%	427	70.7%	506	70.9%	700	73.9%	831	76.0%	952	79.4%	1,009	79.1%
うち、謝絶に係る貸付債権	0	—	11	4.0%	38	9.6%	50	9.9%	57	9.4%	67	9.4%	71	7.5%	84	7.7%	94	7.8%	102	8.0%
うち、審査中の貸付債権	82	77.4%	69	24.8%	51	12.9%	31	6.1%	33	5.5%	49	6.9%	59	6.2%	50	4.6%	19	1.6%	20	1.6%
うち、取下げに係る貸付債権	0	—	46	16.5%	67	17.0%	78	15.4%	87	14.4%	92	12.9%	117	12.4%	129	11.8%	134	11.2%	144	11.3%

(注) 比率は、小数点以下第二位を四捨五入。

管内金融機関における中小企業金融円滑化法に基づく貸付条件の変更等の状況(労働金庫)

①債務者が中小企業者である場合

(単位:件、%)

	平成21年12月末		平成22年3月末		平成22年6月末		平成22年9月末		平成22年12月末		平成23年3月末		平成23年6月末		平成23年9月末		平成23年12月末		平成24年3月末	
	件数	比率	件数	比率	件数	比率	件数	比率	件数	比率	件数	比率	件数	比率	件数	比率	件数	比率	件数	比率
貸付けの条件の変更等の申込みを受けた貸付債権	0	/	1	/	1	/	1	/	1	/	1	/	1	/	1	/	1	/	1	/
うち、実行に係る貸付債権	0	—	1	100.0%	1	100.0%	1	100.0%	1	100.0%	1	100.0%	1	100.0%	1	100.0%	1	100.0%	1	100.0%
うち、謝絶に係る貸付債権	0	—	0	—	0	—	0	—	0	—	0	—	0	—	0	—	0	—	0	—
うち、審査中の貸付債権	0	—	0	—	0	—	0	—	0	—	0	—	0	—	0	—	0	—	0	—
うち、取下げに係る貸付債権	0	—	0	—	0	—	0	—	0	—	0	—	0	—	0	—	0	—	0	—
うち、信用保証協会等による債務の保証を受けていた貸付債権のうち実行に係る貸付債権	0	—	0	—	0	—	0	—	0	—	0	—	0	—	0	—	0	—	0	—
うち、信用保証協会等による債務の保証を受けていた貸付債権のうち謝絶に係る貸付債権	0	—	0	—	0	—	0	—	0	—	0	—	0	—	0	—	0	—	0	—

②債務者が住宅資金借入者である場合

(単位:件、%)

	平成21年12月末		平成22年3月末		平成22年6月末		平成22年9月末		平成22年12月末		平成23年3月末		平成23年6月末		平成23年9月末		平成23年12月末		平成24年3月末	
	件数	比率	件数	比率	件数	比率	件数	比率	件数	比率	件数	比率	件数	比率	件数	比率	件数	比率	件数	比率
貸付けの条件の変更等の申込みを受けた貸付債権	44	/	151	/	260	/	350	/	431	/	1,102	/	2,499	/	2,696	/	2,789	/	2,915	/
うち、実行に係る貸付債権	7	15.9%	70	46.4%	151	58.1%	224	64.0%	276	64.0%	641	58.2%	2,316	92.7%	2,508	93.0%	2,597	93.1%	2,692	92.3%
うち、謝絶に係る貸付債権	5	11.4%	23	15.2%	45	17.3%	60	17.1%	81	18.8%	91	8.3%	103	4.1%	108	4.0%	112	4.0%	116	4.0%
うち、審査中の貸付債権	29	65.9%	44	29.1%	46	17.7%	38	10.9%	39	9.0%	323	29.3%	22	0.9%	21	0.8%	15	0.5%	34	1.2%
うち、取下げに係る貸付債権	3	6.8%	14	9.3%	18	6.9%	28	8.0%	35	8.1%	47	4.3%	58	2.3%	59	2.2%	65	2.3%	73	2.5%

(注) 比率は、小数点以下第二位を四捨五入。

管内金融機関における中小企業金融円滑化法に基づく貸付条件の変更等の状況(信農連・信漁連)

①債務者が中小企業者である場合

(単位:件、%)

	平成21年12月末		平成22年3月末		平成22年6月末		平成22年9月末		平成22年12月末		平成23年3月末		平成23年6月末		平成23年9月末		平成23年12月末		平成24年3月末	
	件数	比率	件数	比率	件数	比率	件数	比率	件数	比率	件数	比率	件数	比率	件数	比率	件数	比率	件数	比率
貸付けの条件の変更等の申込みを受けた貸付債権	87		220		222		289		364		397		405		458		467		557	
うち、実行に係る貸付債権	5	5.7%	216	98.2%	217	97.7%	224	77.5%	313	86.0%	388	97.7%	399	98.5%	453	98.9%	460	98.5%	551	98.9%
うち、謝絶に係る貸付債権	2	2.3%	4	1.8%	4	1.8%	4	1.4%	4	1.1%	4	1.0%	4	1.0%	4	0.9%	4	0.9%	4	0.7%
うち、審査中の貸付債権	80	92.0%	0	—	1	0.5%	60	20.8%	46	12.6%	4	1.0%	1	0.2%	0	—	2	0.4%	1	0.2%
うち、取下げに係る貸付債権	0	—	0	—	0	—	1	0.3%	1	0.3%	1	0.3%	1	0.2%	1	0.2%	1	0.2%	1	0.2%
うち、信用保証協会等による債務の保証を受けていた貸付債権のうち実行に係る貸付債権	1	1.1%	50	22.7%	50	22.5%	51	17.6%	64	17.6%	97	24.4%	102	25.2%	142	31.0%	146	31.3%	151	27.1%
うち、信用保証協会等による債務の保証を受けていた貸付債権のうち謝絶に係る貸付債権	0	—	0	—	0	—	0	—	0	—	0	—	0	—	0	—	0	—	0	—

②債務者が住宅資金借入者である場合

(単位:件、%)

	平成21年12月末		平成22年3月末		平成22年6月末		平成22年9月末		平成22年12月末		平成23年3月末		平成23年6月末		平成23年9月末		平成23年12月末		平成24年3月末	
	件数	比率	件数	比率	件数	比率	件数	比率	件数	比率	件数	比率	件数	比率	件数	比率	件数	比率	件数	比率
貸付けの条件の変更等の申込みを受けた貸付債権	0		2		2		2		2		2		3		4		6		10	
うち、実行に係る貸付債権	0	—	2	100.0%	2	100.0%	2	100.0%	2	100.0%	2	100.0%	3	100.0%	4	100.0%	6	100.0%	10	100.0%
うち、謝絶に係る貸付債権	0	—	0	—	0	—	0	—	0	—	0	—	0	—	0	—	0	—	0	—
うち、審査中の貸付債権	0	—	0	—	0	—	0	—	0	—	0	—	0	—	0	—	0	—	0	—
うち、取下げに係る貸付債権	0	—	0	—	0	—	0	—	0	—	0	—	0	—	0	—	0	—	0	—

(注) 比率は、小数点以下第二位を四捨五入。

管内金融機関における中小企業金融円滑化法に基づく貸付条件の変更等の状況（管内計）

①債務者が中小企業者である場合

(単位:百万円、%)

	平成21年12月末		平成22年3月末		平成22年6月末		平成22年9月末		平成22年12月末		平成23年3月末		平成23年6月末		平成23年9月末		平成23年12月末		平成24年3月末	
	金額	比率	金額	比率	金額	比率	金額	比率	金額	比率	金額	比率	金額	比率	金額	比率	金額	比率	金額	比率
貸付けの条件の変更等の申込みを受けた貸付債権	140,174		549,881		867,859		1,241,165		1,579,591		2,030,796		2,528,371		2,905,669		3,218,093		3,549,299	
うち、実行に係る貸付債権	68,827	49.1%	434,627	79.0%	745,223	85.9%	1,102,854	88.9%	1,419,627	89.9%	1,788,914	88.1%	2,283,998	90.3%	2,664,759	91.7%	2,981,794	92.7%	3,294,329	92.8%
うち、謝絶に係る貸付債権	333	0.2%	11,938	2.2%	37,020	4.3%	53,136	4.3%	66,163	4.2%	76,588	3.8%	96,012	3.8%	107,178	3.7%	115,081	3.6%	120,848	3.4%
うち、審査中の貸付債権	70,574	50.3%	92,319	16.8%	65,477	7.5%	56,544	4.6%	59,170	3.7%	124,900	6.2%	87,162	3.4%	61,245	2.1%	42,709	1.3%	51,675	1.5%
うち、取下げに係る貸付債権	401	0.3%	10,922	2.0%	20,063	2.3%	28,554	2.3%	34,543	2.2%	40,314	2.0%	61,122	2.4%	72,413	2.5%	78,433	2.4%	82,374	2.3%
うち、信用保証協会等による債務の保証を受けていた貸付債権のうち実行に係る貸付債権	13,525	9.6%	93,769	17.1%	163,104	18.8%	240,721	19.4%	321,874	20.4%	418,924	20.6%	528,382	20.9%	617,252	21.2%	688,081	21.4%	757,874	21.4%
うち、信用保証協会等による債務の保証を受けていた貸付債権のうち謝絶に係る貸付債権	106	0.1%	3,026	0.6%	9,503	1.1%	14,965	1.2%	19,773	1.3%	23,481	1.2%	28,708	1.1%	31,824	1.1%	34,363	1.1%	35,752	1.0%

②債務者が住宅資金借入者である場合

(単位:百万円、%)

	平成21年12月末		平成22年3月末		平成22年6月末		平成22年9月末		平成22年12月末		平成23年3月末		平成23年6月末		平成23年9月末		平成23年12月末		平成24年3月末	
	金額	比率	金額	比率	金額	比率	金額	比率	金額	比率	金額	比率	金額	比率	金額	比率	金額	比率	金額	比率
貸付けの条件の変更等の申込みを受けた貸付債権	12,876		48,406		73,797		95,498		113,590		157,228		223,543		256,030		276,022		295,580	
うち、実行に係る貸付債権	1,680	13.0%	24,625	50.9%	45,019	61.0%	63,641	66.6%	78,421	69.0%	105,387	67.0%	164,236	73.5%	197,109	77.0%	217,775	78.9%	234,606	79.4%
うち、謝絶に係る貸付債権	120	0.9%	1,764	3.6%	6,377	8.6%	8,993	9.4%	11,296	9.9%	13,143	8.4%	15,919	7.1%	18,091	7.1%	19,798	7.2%	20,923	7.1%
うち、審査中の貸付債権	10,731	83.3%	16,511	34.1%	11,966	16.2%	9,019	9.4%	7,995	7.0%	20,416	13.0%	18,282	8.2%	11,475	4.5%	7,140	2.6%	7,179	2.4%
うち、取下げに係る貸付債権	324	2.5%	5,455	11.3%	10,375	14.1%	13,783	14.4%	15,819	13.9%	18,209	11.6%	25,037	11.2%	29,297	11.4%	31,254	11.3%	32,803	11.1%

(注) 比率は、小数点以下第二位を四捨五入。

管内金融機関における中小企業金融円滑化法に基づく貸付条件の変更等の状況(銀行)

①債務者が中小企業者である場合

(単位:百万円、%)

	平成21年12月末		平成22年3月末		平成22年6月末		平成22年9月末		平成22年12月末		平成23年3月末		平成23年6月末		平成23年9月末		平成23年12月末		平成24年3月末	
	金額	比率	金額	比率	金額	比率	金額	比率	金額	比率	金額	比率	金額	比率	金額	比率	金額	比率	金額	比率
貸付けの条件の変更等の申込みを受けた貸付債権	107,391		440,215		695,393		1,009,277		1,284,123		1,652,032		2,024,472		2,331,111		2,590,629		2,868,012	
うち、実行に係る貸付債権	57,658	53.7%	353,221	80.2%	604,534	86.9%	905,637	89.7%	1,162,960	90.6%	1,467,971	88.9%	1,840,959	90.9%	2,148,228	92.2%	2,410,879	93.1%	2,675,449	93.3%
うち、謝絶に係る貸付債権	15	0.0%	7,071	1.6%	28,352	4.1%	40,765	4.0%	50,182	3.9%	58,101	3.5%	73,941	3.7%	80,838	3.5%	87,412	3.4%	92,093	3.2%
うち、審査中の貸付債権	49,454	46.1%	71,660	16.3%	47,662	6.9%	42,697	4.2%	45,922	3.6%	96,592	5.8%	64,519	3.2%	48,134	2.1%	34,299	1.3%	38,981	1.4%
うち、取下げに係る貸付債権	249	0.2%	8,242	1.9%	14,820	2.1%	20,154	2.0%	25,034	1.9%	29,342	1.8%	45,032	2.2%	53,888	2.3%	58,015	2.2%	61,469	2.1%
うち、信用保証協会等による債務の保証を受けていた貸付債権のうち実行に係る貸付債権	10,793	10.1%	74,710	17.0%	128,911	18.5%	191,355	19.0%	255,417	19.9%	334,336	20.2%	416,839	20.6%	486,543	20.9%	543,835	21.0%	601,492	21.0%
うち、信用保証協会等による債務の保証を受けていた貸付債権のうち謝絶に係る貸付債権	4	0.0%	2,328	0.5%	7,721	1.1%	12,322	1.2%	16,456	1.3%	19,467	1.2%	24,168	1.2%	26,608	1.1%	28,836	1.1%	29,929	1.0%

②債務者が住宅資金借入者である場合

(単位:百万円、%)

	平成21年12月末		平成22年3月末		平成22年6月末		平成22年9月末		平成22年12月末		平成23年3月末		平成23年6月末		平成23年9月末		平成23年12月末		平成24年3月末	
	金額	比率	金額	比率	金額	比率	金額	比率	金額	比率	金額	比率	金額	比率	金額	比率	金額	比率	金額	比率
貸付けの条件の変更等の申込みを受けた貸付債権	9,195		36,169		55,445		71,971		85,318		114,990		153,216		177,906		192,221		207,177	
うち、実行に係る貸付債権	989	10.8%	18,017	49.8%	33,401	60.2%	47,106	65.5%	57,933	67.9%	76,814	66.8%	105,018	68.5%	130,614	73.4%	145,321	75.6%	158,206	76.4%
うち、謝絶に係る貸付債権	25	0.3%	1,114	3.1%	4,751	8.6%	6,574	9.1%	8,244	9.7%	9,701	8.4%	11,786	7.7%	13,446	7.6%	14,902	7.8%	15,838	7.6%
うち、審査中の貸付債権	7,878	85.7%	12,834	35.5%	9,072	16.4%	7,208	10.0%	6,360	7.5%	13,790	12.0%	15,984	10.4%	9,623	5.4%	6,041	3.1%	5,882	2.8%
うち、取下げに係る貸付債権	291	3.2%	4,185	11.6%	8,198	14.8%	11,063	15.4%	12,759	15.0%	14,658	12.7%	20,403	13.3%	24,204	13.6%	25,938	13.5%	27,226	13.1%

(注) 比率は、小数点以下第二位を四捨五入。

管内金融機関における中小企業金融円滑化法に基づく貸付条件の変更等の状況(信用金庫)

①債務者が中小企業者である場合

(単位:百万円、%)

	平成21年12月末		平成22年3月末		平成22年6月末		平成22年9月末		平成22年12月末		平成23年3月末		平成23年6月末		平成23年9月末		平成23年12月末		平成24年3月末	
	金額	比率	金額	比率	金額	比率	金額	比率	金額	比率	金額	比率	金額	比率	金額	比率	金額	比率	金額	比率
貸付けの条件の変更等の申込みを受けた貸付債権	22,482		77,412		123,696		166,726		213,243		278,306		371,304		419,162		458,125		497,954	
うち、実行に係る貸付債権	6,861	30.5%	55,820	72.1%	98,784	79.9%	140,818	84.5%	183,704	86.1%	232,796	83.6%	325,721	87.7%	375,619	89.6%	414,307	90.4%	448,263	90.0%
うち、謝絶に係る貸付債権	312	1.4%	3,937	5.1%	7,002	5.7%	10,353	6.2%	12,854	6.0%	15,204	5.5%	18,232	4.9%	21,617	5.2%	22,863	5.0%	23,826	4.8%
うち、審査中の貸付債権	15,285	68.0%	16,365	21.1%	14,984	12.1%	9,954	6.0%	10,308	4.8%	22,808	8.2%	15,902	4.3%	8,548	2.0%	6,538	1.4%	11,098	2.2%
うち、取下げに係る貸付債権	7	0.0%	1,254	1.6%	2,892	2.3%	5,560	3.3%	6,336	3.0%	7,460	2.7%	11,408	3.1%	13,340	3.2%	14,379	3.1%	14,727	3.0%
うち、信用保証協会等による債務の保証を受けていた貸付債権のうち実行に係る貸付債権	2,176	9.7%	14,225	18.4%	25,866	20.9%	36,830	22.1%	49,282	23.1%	61,860	22.2%	84,250	22.7%	98,344	23.5%	108,355	23.7%	117,677	23.6%
うち、信用保証協会等による債務の保証を受けていた貸付債権のうち謝絶に係る貸付債権	102	0.5%	577	0.7%	1,495	1.2%	2,268	1.4%	2,884	1.4%	3,527	1.3%	3,980	1.1%	4,628	1.1%	4,906	1.1%	5,107	1.0%

②債務者が住宅資金借入者である場合

(単位:百万円、%)

	平成21年12月末		平成22年3月末		平成22年6月末		平成22年9月末		平成22年12月末		平成23年3月末		平成23年6月末		平成23年9月末		平成23年12月末		平成24年3月末	
	金額	比率	金額	比率	金額	比率	金額	比率	金額	比率	金額	比率	金額	比率	金額	比率	金額	比率	金額	比率
貸付けの条件の変更等の申込みを受けた貸付債権	1,723		6,754		10,017		12,632		15,089		18,310		24,249		27,984		31,184		33,335	
うち、実行に係る貸付債権	348	20.2%	3,897	57.7%	6,770	67.6%	9,460	74.9%	11,761	77.9%	13,715	74.9%	18,832	77.7%	22,233	79.4%	25,594	82.1%	27,707	83.1%
うち、謝絶に係る貸付債権	0	—	176	2.6%	512	5.1%	902	7.1%	1,134	7.5%	1,253	6.8%	1,701	7.0%	2,007	7.2%	2,062	6.6%	2,132	6.4%
うち、審査中の貸付債権	1,358	78.8%	2,158	32.0%	1,653	16.5%	943	7.5%	698	4.6%	1,625	8.9%	1,327	5.5%	1,031	3.7%	720	2.3%	593	1.8%
うち、取下げに係る貸付債権	9	0.5%	501	7.4%	1,057	10.6%	1,298	10.3%	1,469	9.7%	1,684	9.2%	2,356	9.7%	2,688	9.6%	2,785	8.9%	2,875	8.6%

(注) 比率は、小数点以下第二位を四捨五入。

管内金融機関における中小企業金融円滑化法に基づく貸付条件の変更等の状況(信用組合)

①債務者が中小企業者である場合

(単位:百万円、%)

	平成21年12月末		平成22年3月末		平成22年6月末		平成22年9月末		平成22年12月末		平成23年3月末		平成23年6月末		平成23年9月末		平成23年12月末		平成24年3月末	
	金額	比率	金額	比率	金額	比率	金額	比率	金額	比率	金額	比率	金額	比率	金額	比率	金額	比率	金額	比率
貸付けの条件の変更等の申込みを受けた貸付債権	9,782		29,850		46,333		62,421		79,187		96,658		128,167		150,823		164,690		178,073	
うち、実行に係る貸付債権	4,165	42.6%	23,253	77.9%	39,542	85.3%	53,831	86.2%	70,184	88.6%	84,721	87.7%	112,989	88.2%	136,434	90.5%	152,055	92.3%	165,454	92.9%
うち、謝絶に係る貸付債権	0	—	859	2.9%	1,595	3.4%	1,947	3.1%	3,056	3.9%	3,212	3.3%	3,768	2.9%	4,652	3.1%	4,735	2.9%	4,858	2.7%
うち、審査中の貸付債権	5,466	55.9%	4,294	14.4%	2,828	6.1%	3,815	6.1%	2,778	3.5%	5,221	5.4%	6,737	5.3%	4,563	3.0%	1,871	1.1%	1,594	0.9%
うち、取下げに係る貸付債権	145	1.5%	1,426	4.8%	2,351	5.1%	2,817	4.5%	3,150	4.0%	3,489	3.6%	4,659	3.6%	5,162	3.4%	6,016	3.7%	6,155	3.5%
うち、信用保証協会等による債務の保証を受けていた貸付債権のうち実行に係る貸付債権	556	5.7%	4,658	15.6%	8,151	17.6%	12,357	19.8%	16,963	21.4%	22,404	23.2%	26,943	21.0%	31,889	21.1%	35,347	21.5%	38,075	21.4%
うち、信用保証協会等による債務の保証を受けていた貸付債権のうち謝絶に係る貸付債権	0	—	121	0.4%	287	0.6%	375	0.6%	433	0.5%	487	0.5%	560	0.4%	588	0.4%	621	0.4%	716	0.4%

②債務者が住宅資金借入者である場合

(単位:百万円、%)

	平成21年12月末		平成22年3月末		平成22年6月末		平成22年9月末		平成22年12月末		平成23年3月末		平成23年6月末		平成23年9月末		平成23年12月末		平成24年3月末	
	金額	比率	金額	比率	金額	比率	金額	比率	金額	比率	金額	比率	金額	比率	金額	比率	金額	比率	金額	比率
貸付けの条件の変更等の申込みを受けた貸付債権	1,322		3,275		4,582		5,821		6,970		8,269		11,124		12,695		13,828		14,538	
うち、実行に係る貸付債権	244	18.5%	1,688	51.5%	2,709	59.1%	3,876	66.6%	4,808	69.0%	5,718	69.1%	8,068	72.5%	9,556	75.3%	10,884	78.7%	11,404	78.4%
うち、謝絶に係る貸付債権	0	—	103	3.1%	426	9.3%	542	9.3%	653	9.4%	796	9.6%	875	7.9%	1,039	8.2%	1,169	8.5%	1,209	8.3%
うち、審査中の貸付債権	1,078	81.5%	882	26.9%	551	12.0%	331	5.7%	379	5.4%	555	6.7%	724	6.5%	521	4.1%	134	1.0%	212	1.5%
うち、取下げに係る貸付債権	0	—	594	18.1%	886	19.3%	1,061	18.2%	1,120	16.1%	1,189	14.4%	1,448	13.0%	1,566	12.3%	1,628	11.8%	1,697	11.7%

(注) 比率は、小数点以下第二位を四捨五入。

管内金融機関における中小企業金融円滑化法に基づく貸付条件の変更等の状況(労働金庫)

①債務者が中小企業者である場合

(単位:百万円、%)

	平成21年12月末		平成22年3月末		平成22年6月末		平成22年9月末		平成22年12月末		平成23年3月末		平成23年6月末		平成23年9月末		平成23年12月末		平成24年3月末			
	金額	比率	金額	比率	金額	比率	金額	比率	金額	比率	金額	比率	金額	比率	金額	比率	金額	比率	金額	比率		
貸付けの条件の変更等の申込みを受けた貸付債権	0		341		341		341		341		341		341		341		341		341		341	
うち、実行に係る貸付債権	0	—	341	100.0%	341	100.0%	341	100.0%	341	100.0%	341	100.0%	341	100.0%	341	100.0%	341	100.0%	341	100.0%	341	100.0%
うち、謝絶に係る貸付債権	0	—	0	—	0	—	0	—	0	—	0	—	0	—	0	—	0	—	0	—	0	—
うち、審査中の貸付債権	0	—	0	—	0	—	0	—	0	—	0	—	0	—	0	—	0	—	0	—	0	—
うち、取下げに係る貸付債権	0	—	0	—	0	—	0	—	0	—	0	—	0	—	0	—	0	—	0	—	0	—
うち、信用保証協会等による債務の保証を受けていた貸付債権のうち実行に係る貸付債権	0	—	0	—	0	—	0	—	0	—	0	—	0	—	0	—	0	—	0	—	0	—
うち、信用保証協会等による債務の保証を受けていた貸付債権のうち謝絶に係る貸付債権	0	—	0	—	0	—	0	—	0	—	0	—	0	—	0	—	0	—	0	—	0	—

②債務者が住宅資金借入者である場合

(単位:百万円、%)

	平成21年12月末		平成22年3月末		平成22年6月末		平成22年9月末		平成22年12月末		平成23年3月末		平成23年6月末		平成23年9月末		平成23年12月末		平成24年3月末			
	金額	比率	金額	比率	金額	比率	金額	比率	金額	比率	金額	比率	金額	比率	金額	比率	金額	比率	金額	比率		
貸付けの条件の変更等の申込みを受けた貸付債権	636		2,197		3,742		5,063		6,202		15,648		34,938		37,427		38,768		40,474			
うち、実行に係る貸付債権	99	15.6%	1,012	46.1%	2,128	56.9%	3,188	63.0%	3,908	63.0%	9,129	58.3%	32,302	92.5%	34,688	92.7%	35,955	92.7%	37,233	92.0%		
うち、謝絶に係る貸付債権	95	14.9%	371	16.9%	688	18.4%	975	19.3%	1,265	20.4%	1,393	8.9%	1,557	4.5%	1,599	4.3%	1,665	4.3%	1,744	4.3%		
うち、審査中の貸付債権	417	65.6%	637	29.0%	690	18.4%	537	10.6%	558	9.0%	4,446	28.4%	247	0.7%	300	0.8%	245	0.6%	492	1.2%		
うち、取下げに係る貸付債権	24	3.8%	175	8.0%	234	6.3%	361	7.1%	471	7.6%	678	4.3%	830	2.4%	839	2.2%	903	2.3%	1,005	2.5%		

(注) 比率は、小数点以下第二位を四捨五入。

管内金融機関における中小企業金融円滑化法に基づく貸付条件の変更等の状況(信農連・信漁連)

①債務者が中小企業者である場合

(単位:百万円、%)

	平成21年12月末		平成22年3月末		平成22年6月末		平成22年9月末		平成22年12月末		平成23年3月末		平成23年6月末		平成23年9月末		平成23年12月末		平成24年3月末	
	金額	比率	金額	比率	金額	比率	金額	比率	金額	比率	金額	比率	金額	比率	金額	比率	金額	比率	金額	比率
貸付けの条件の変更等の申込みを受けた貸付債権	519		2,063		2,096		2,400		2,697		3,459		4,087		4,232		4,308		4,919	
うち、実行に係る貸付債権	143	27.6%	1,992	96.6%	2,022	96.5%	2,227	92.8%	2,438	90.4%	3,085	89.2%	3,988	97.6%	4,137	97.8%	4,212	97.8%	4,822	98.0%
うち、謝絶に係る貸付債権	6	1.2%	71	3.4%	71	3.4%	71	3.0%	71	2.6%	71	2.1%	71	1.7%	71	1.7%	71	1.6%	71	1.4%
うち、審査中の貸付債権	369	71.1%	0	—	3	0.1%	78	3.3%	162	6.0%	279	8.1%	4	0.1%	0	—	1	0.0%	2	0.0%
うち、取下げに係る貸付債権	0	—	0	—	0	—	23	1.0%	23	0.9%	23	0.7%	23	0.6%	23	0.5%	23	0.5%	23	0.5%
うち、信用保証協会等による債務の保証を受けていた貸付債権のうち実行に係る貸付債権	0	—	176	8.5%	176	8.4%	179	7.5%	212	7.9%	324	9.4%	350	8.6%	476	11.2%	544	12.6%	630	12.8%
うち、信用保証協会等による債務の保証を受けていた貸付債権のうち謝絶に係る貸付債権	0	—	0	—	0	—	0	—	0	—	0	—	0	—	0	—	0	—	0	—

②債務者が住宅資金借入者である場合

(単位:百万円、%)

	平成21年12月末		平成22年3月末		平成22年6月末		平成22年9月末		平成22年12月末		平成23年3月末		平成23年6月末		平成23年9月末		平成23年12月末		平成24年3月末	
	金額	比率	金額	比率	金額	比率	金額	比率	金額	比率	金額	比率	金額	比率	金額	比率	金額	比率	金額	比率
貸付けの条件の変更等の申込みを受けた貸付債権	0		11		11		11		11		11		16		18		21		56	
うち、実行に係る貸付債権	0	—	11	100.0%	11	100.0%	11	100.0%	11	100.0%	11	100.0%	16	100.0%	18	100.0%	21	100.0%	56	100.0%
うち、謝絶に係る貸付債権	0	—	0	—	0	—	0	—	0	—	0	—	0	—	0	—	0	—	0	—
うち、審査中の貸付債権	0	—	0	—	0	—	0	—	0	—	0	—	0	—	0	—	0	—	0	—
うち、取下げに係る貸付債権	0	—	0	—	0	—	0	—	0	—	0	—	0	—	0	—	0	—	0	—

(注) 比率は、小数点以下第二位を四捨五入。