

有効活用を検討している庁舎等の 空きスペースの情報

徳島第2地方合同庁舎（徳島県徳島市）

「有効活用を検討している庁舎等の空きスペースの情報」をご覧くださいにあたって

■概要

国の庁舎等における空きスペースを有効活用するため、空きスペースの情報を公表するとともに、活用要望等の受付を行っております。

こちらに掲載されている空きスペースに関して、活用要望やお問い合わせがある場合は、注意事項等をご確認の上、Webページ記載のお問い合わせ先までご連絡ください。

お問い合わせの場合は、以下の事項をご確認ください。

【財産名称】【検討箇所番号】【使用用途】

※未定の場合はその旨をご確認ください。

■注意事項

- 使用許可(国が事業者等に対して、庁舎等の敷地または建物の一部において、使用又は収益を許可する制度)による活用を検討しております。
- 使用許可に際して、その面積や範囲、期間等の条件を調整の上、原則公募によって使用許可を行うこととなります。
- 使用に際して、使用料をお支払いいただく必要がございます。使用料の金額は立地のほか、使用用途や面積等により変動いたします。
- 外部に開放されたスペースを除き、原則、開庁時間以外は一般の方の立入が制限されます。ご了承の上、ご検討いただけますと幸いです。
- 掲載の情報は、2024年6月時点のものです。現在の状況とは異なる場合がございますので、ご了承ください。
- 掲載の位置図及び図示された区画は、あくまで空きスペースの位置を示すもので、実際とは異なる場合がございます。予めご了承ください。
- 掲載の徒歩分数、寸法、面積等は、おおよその目安となる数値です。実際とは異なる場合がございますので、予めご了承ください。

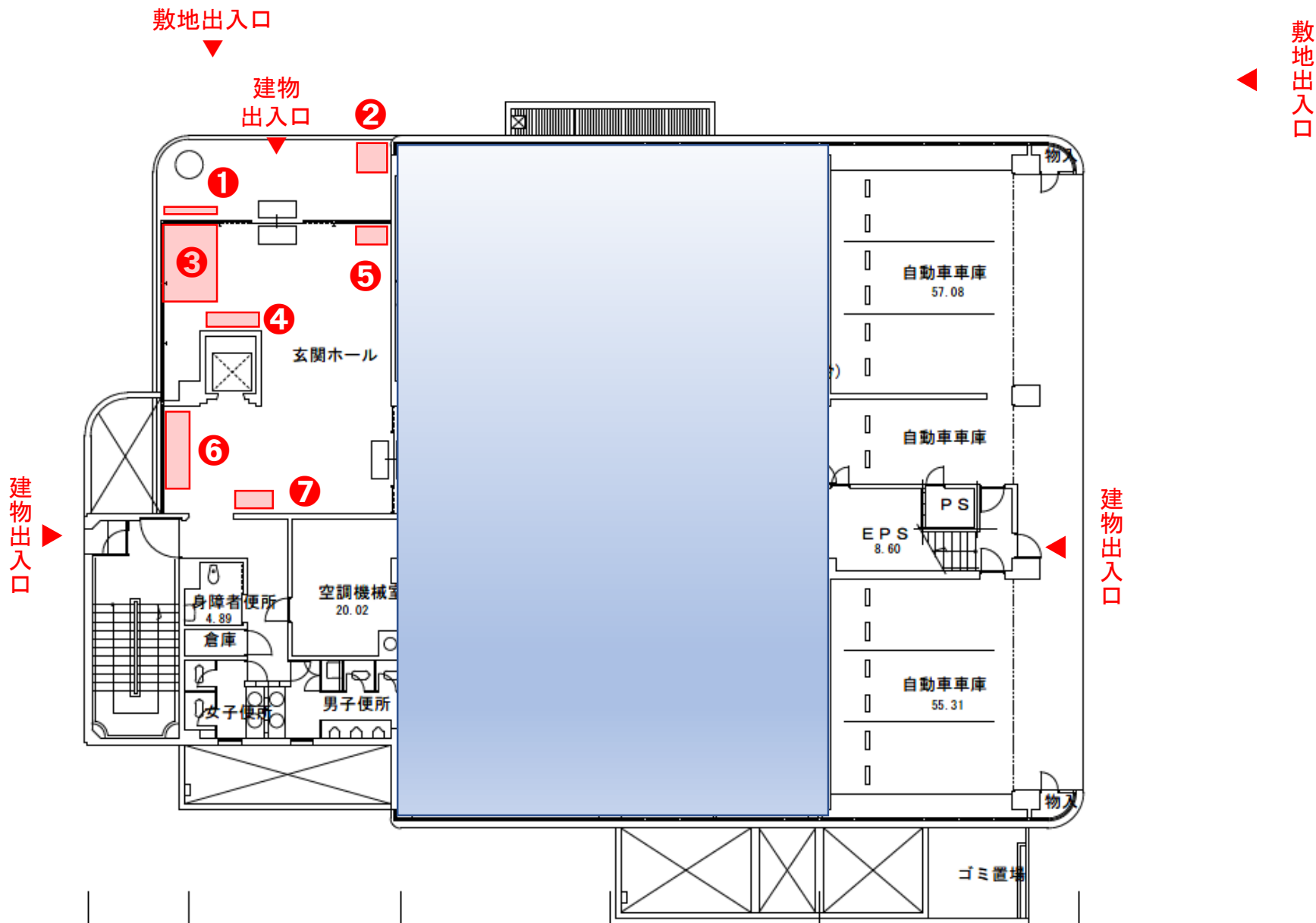
所在地	徳島県徳島市万代町3-5
交通	JR牟岐線「阿波富田駅」徒歩11分
土地	用途地域:商業地域
	建蔽率:33%
	容積率:195%
建物	地積:2,294㎡
	建築面積:753㎡ 延床面積:4,465㎡
駐車場	20台程度
所管	四国財務局
開庁時間	8:30-17:15(土、日、祝日、年末年始等除く)



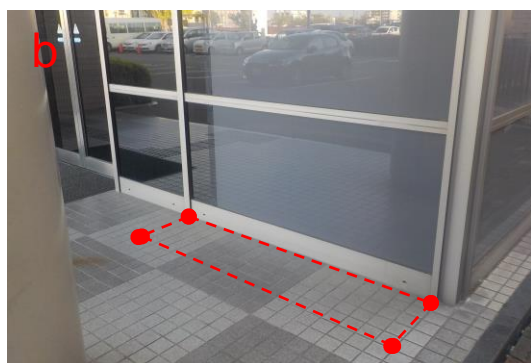
備考

特になし。

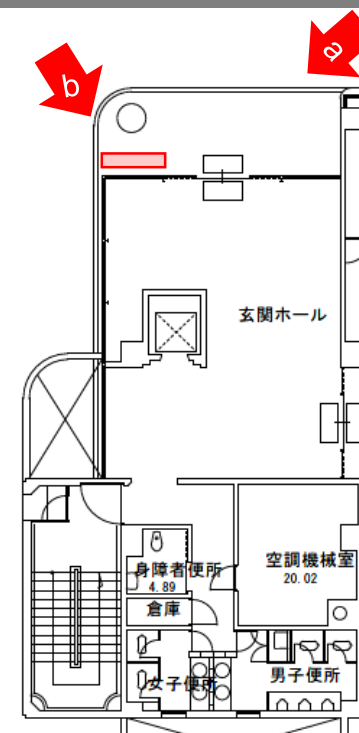
検討箇所 位置図



現況写真

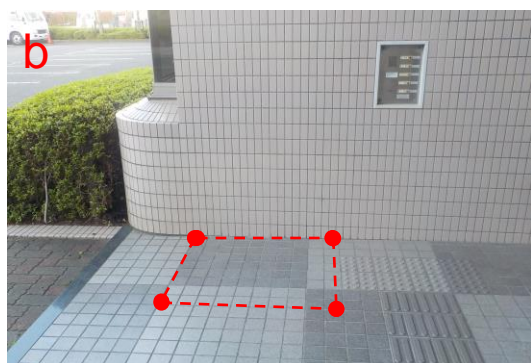


写真撮影位置図

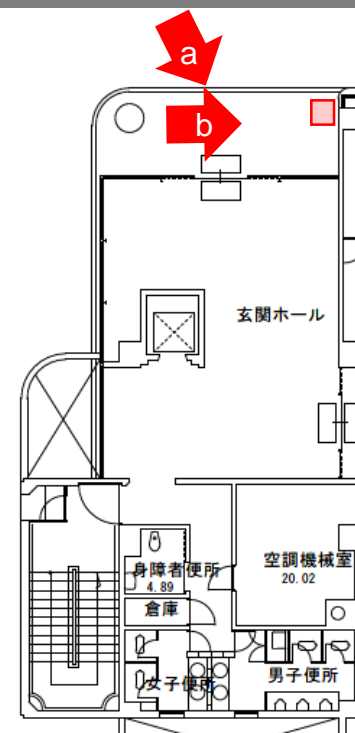


- 約0.85㎡の敷地
- 視認性が高い正面出入口付近の敷地
- 使用に際しては、景観を損ねないように留意が必要

現況写真

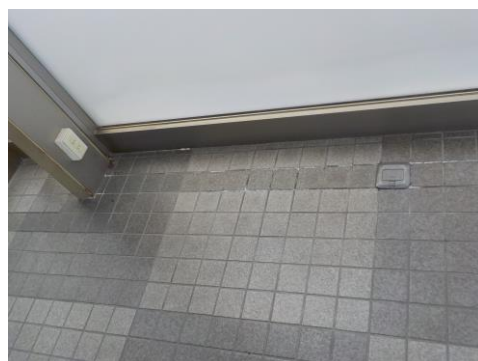
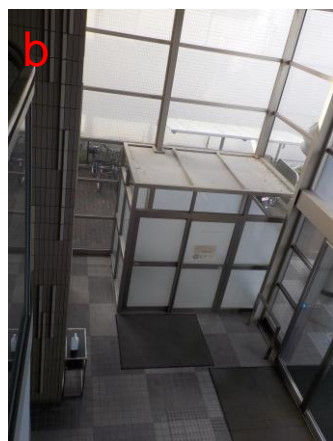


写真撮影位置図

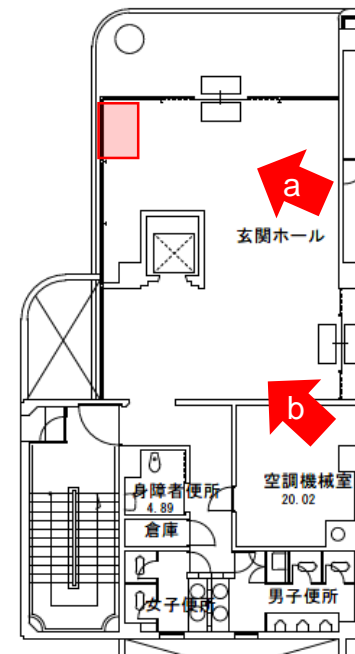


- 約1.0m²の敷地
- 視認性が高い正面出入口付近の敷地
- インターホン操作に支障のないよう留意
- 使用に際しては、景観を損ねないよう留意が必要

現況写真

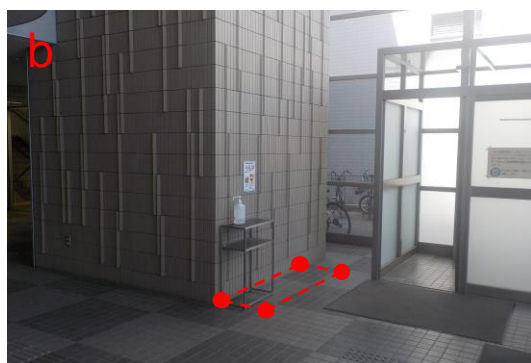


写真撮影位置図

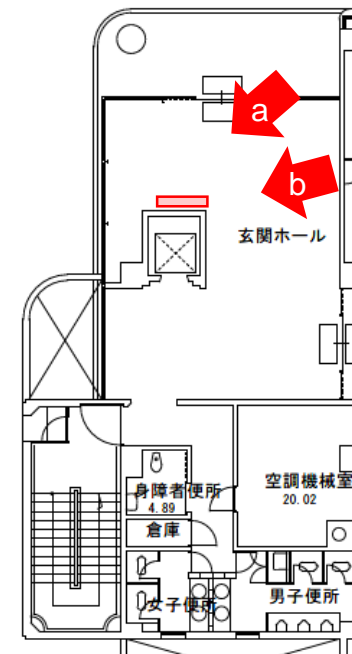


- 約4.6㎡の床
- 旧分煙喫煙室として使用していた
- 建物出入口付近のため、視認性が高い
- 電源コンセントについては、その利用の可否、利用条件について管理者との調整が必要

現況写真



写真撮影位置図

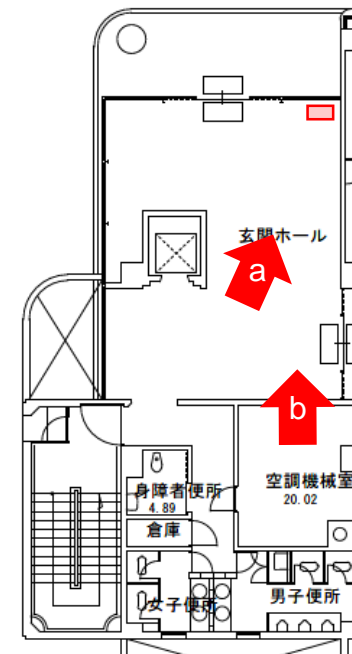


- 約1.0㎡の床
- 建物出入口付近のため、視認性が高い
- 既存設置物は移動可

現況写真



写真撮影位置図

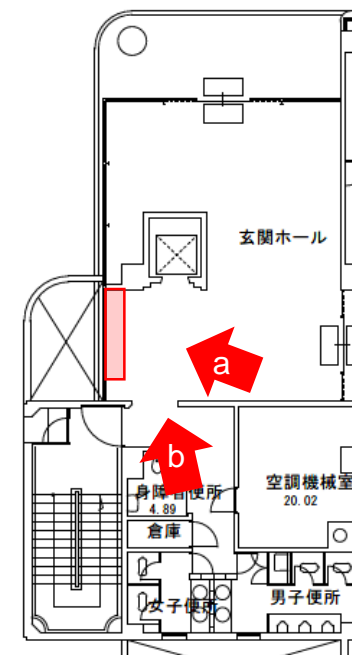


- 約0.6㎡の床
- 建物出入口付近のため、視認性が高い
- 傘立ての位置は変更不可
- 壁面設備等の操作に支障が生じないように留意が必要

現況写真



写真撮影位置図

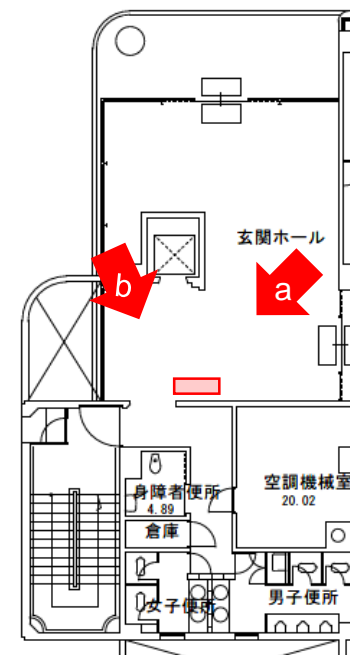


- 約2.0㎡の床
- 建物出入口からの通行動線付近にあり、視認性が高い
- ガラス面最上部が排煙設備であり操作に支障が生じないように留意が必要

現況写真



写真撮影位置図



- 約0.7m²の床
- 建物出入口からの通行動線付近にあり、視認性が高い