

物 件 調 査 書

物件番号 1412

所在地		高知県香南市吉川町吉原字東島堤添2624番1					
住居表示							
現況地目及び面積等		宅地 2,259.96 m ²				工作物	一式
						立木竹	—
登記簿記載事項	地番	2624番1					
	地目	宅地					
	数量	2,259.96m ²					
接面道路の状況		西側	舗装県道	幅員約	20.2~20.5 m		
		北西側	舗装県管理道路	幅員約	4.5~4.6 m		
		東側	舗装県管理道路	幅員約	7.1~12.3 m		
		南側	舗装市管理道路	幅員約	0.9~1.1 m		
法令に基づく制限	建築基準法	都市計画区域外					
		用途地域	指定なし				
		地域・地区	指定なし				
		建ぺい率	指定なし				
		容積率	指定なし				
		高度制限	指定なし				
		防火指定	指定なし				
	その他	航空法第49条 津波防災地域づくりに関する法律第53条第1項 香南市土地環境保全条例第6条、第7条					
私道の負担等に関する事項		私道負担	無	負担の内容			
		道路後退	無	負担の内容			
供給処理施設の概要	供給処理施設	配管等の状況		施設整備状況		施設整備の特別負担の有無	
	電気	接面道路配線	無	下記参考事項欄のとおり		未定	
	公営水道	接面道路配管	無	下記参考事項欄のとおり		未定	
	公共下水道	接面道路配管	無	未定		未定	
	都市ガス	接面道路配管	無	未定		未定	
交通機関		鉄道等	高知龍馬空港の 東方 約1.4km 徒歩17分				
		バス	南国市コミュニティバス 久枝バス停の 北東方 約0.8km 徒歩11分				
公共施設		香南市役所吉川庁舎		吉川小学校		赤岡中学校	
参考事項	別紙（次頁）を参照してください。						

※ 物件調査書は、入札参加者が物件の概要を把握するための参考資料ですので、必ず入札参加者ご自身において、現地及び諸規制についての調査確認を行ってください。

◎本物件は、現状有姿による売払いです。

◎敷地の境界標について、一部欠損箇所（明細図A）があり、売買契約書に特約条項が付されます。（本入札案内書「7.資料の閲覧及び特約条項（2）特約条項」を参照のほか、高知財務事務所管財課備付の参考資料を必ず閲覧のうえ応札して下さい。）

◎敷地は西側県道及び北西側県管理道路の有効幅員部分より約0～1.8メートル低く、東側県管理道路より約1.2～1.3メートル、南側市管理道路より約0.3～1.2メートル高くなっています。

◎東側県管理道路は河川区域に指定されています（問い合わせ先：高知河川国道事務所物部川出張所）。

◎本地は高知龍馬空港の制限表面区域に存するため、航空法第49条による高さ制限に該当する地域です。本地に建造物、植物その他の物件を設置する場合は、高さ制限の確認が必要になります。（問い合わせ先：大阪航空局高知空港事務所）

◎本地は、津波防災地域づくりに関する法律第53条第1項の規定により、津波災害警戒区域に指定されています。（問い合わせ先：高知県危機管理部南海トラフ地震対策課）

◎工作物一式の内訳は、囲障です。

◎1,000平方メートル以上の開発を行う場合は、事前に市と協議のうえ、香南市土地環境保全条例第6条、第7条の規定により、事前審査、届出が必要になります。（問い合わせ先：香南市建設課）

◎地下埋設物について、地中レーダー探査（平成27年3月）の結果、敷地の一部に地層変化が見られたことから、土質には玉石が混じることが推定されております。（本入札案内書「7.資料の閲覧及び特約条項（2）特約条項」を参照のほか、高知財務事務所管財課備付の参考資料を必ず閲覧のうえ応札してください。）

◎敷地付近は引き込み可能な電気配線が整備されていないため、電気の供給の可否については、四国電力送配電株式会社と協議が必要です。

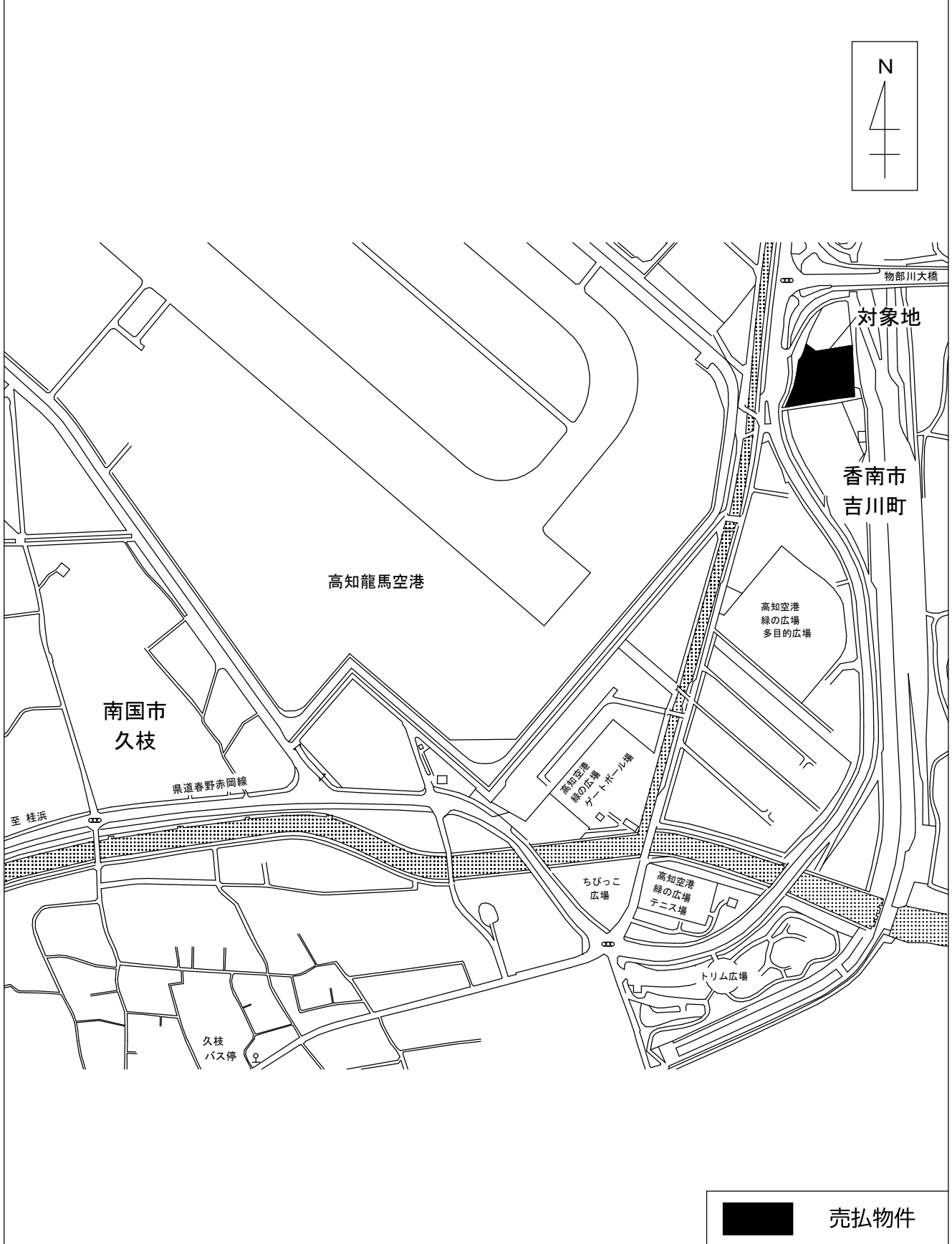
◎敷地付近は公営水道が整備されていないため、給水の可否については、香南市上下水道課又は南国市上下水道局と協議が必要です。

◎本地の西方約40メートルに高知龍馬空港があります。

◎本地北側には墓地があります。

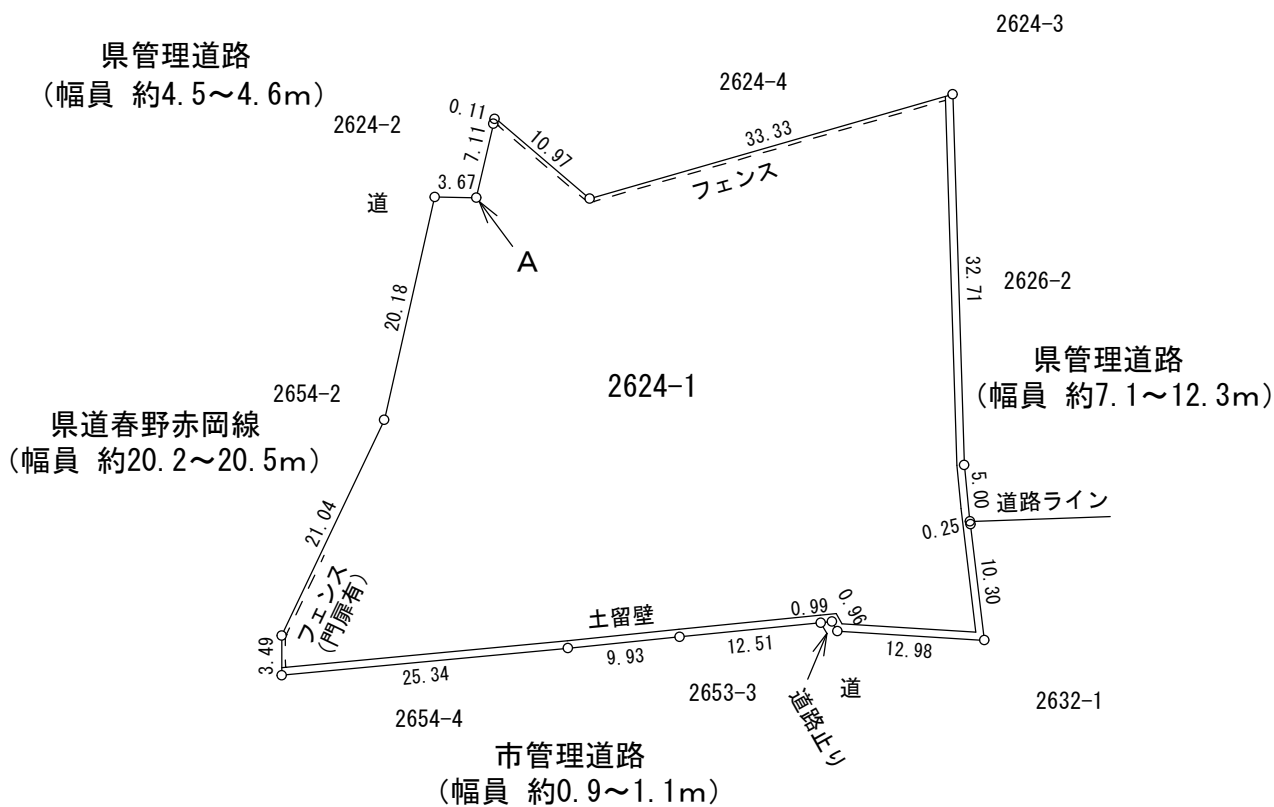
◎本地を含む周辺地域は、香南市により水防法に基づき水害ハザードマップが作成されております。詳細については、香南市防災対策課にご照会ください。

案 内 図



※案内図は、現在の周辺状況と異なる場合があります。

明 細 図



単位：m

高知県香南市吉川町吉原字東島堤添2624番1

物件番号 1412

現 況 写 真

