

# 物 件 調 査 書

物件番号 1411

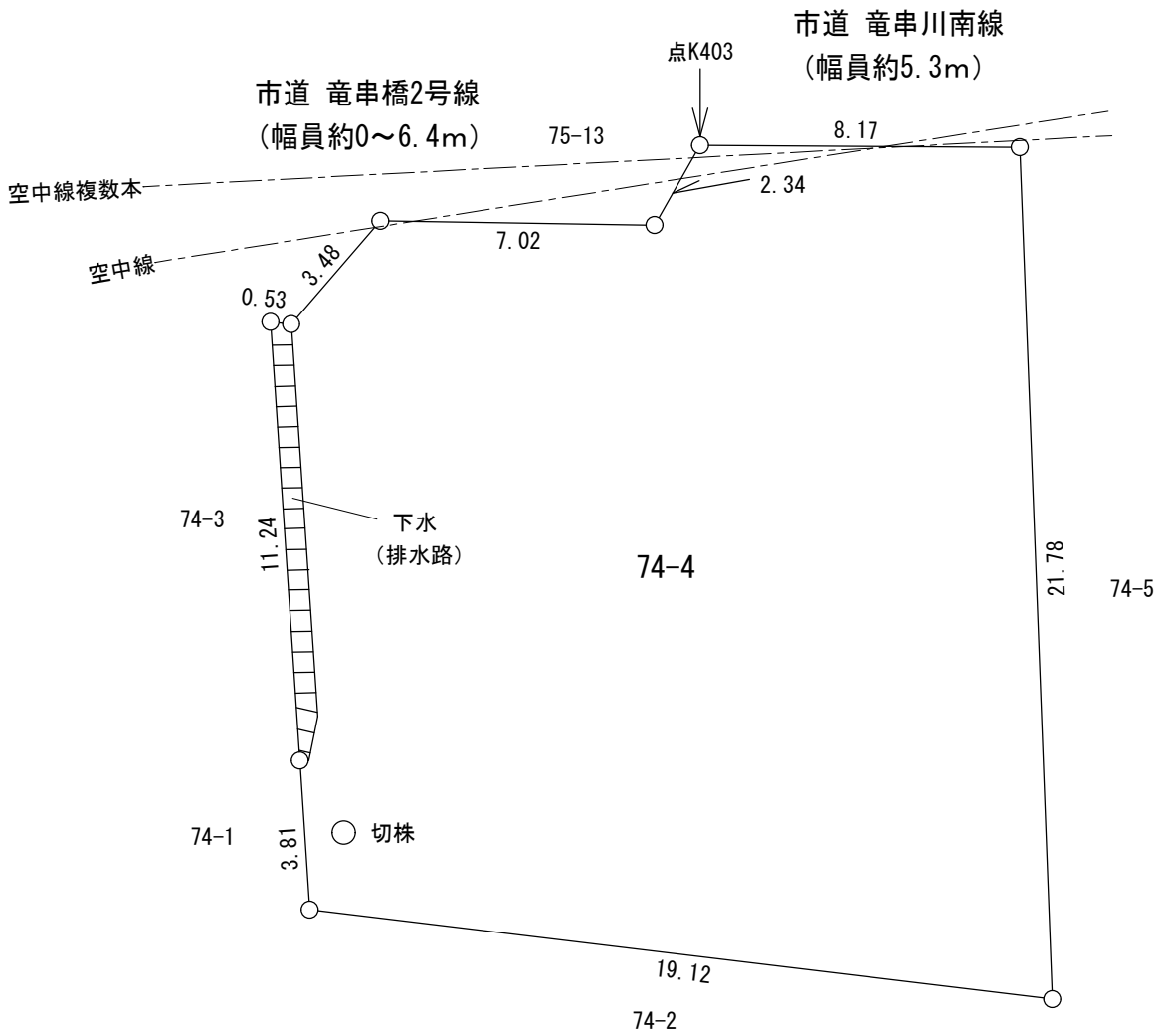
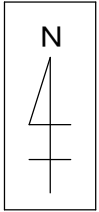
所在地		高知県土佐清水市竜串74番4					
住居表示		高知県土佐清水市竜串14番街区					
現況地目 及び面積等		宅地		370.56 m <sup>2</sup>		工作物	一式
						立木竹	—
登記簿 記載事項	地番	74番4					
	地目	宅地					
	数量	370.57m <sup>2</sup>					
接面道路 の状況		北側	舗装市道	幅員約	5.3 m	(法第42条第1項第1号道路)	
		北側	舗装市道	幅員約	0~6.4 m	(法第42条第1項第1号道路)	
法令に 基づく 制限	建築 基準 法	都市計画区域内(非線引)					
		用途地域	指定なし				
		地域・地区	指定なし				
		建蔽率	70%				
		容積率	200%				
		高度制限	指定なし				
		防火指定	指定なし				
	その他	建築基準法第22条 津波防災地域づくりに関する法律第53条第1項					
私道の負担等 に関する事項		私道負担	無	負担の内容			
		道路後退	無	負担の内容			
供給処理 施設の概要	供給処理施設	配管等の状況		施設整備状況		施設整備の 特別負担の有無	
	電気	接面道路配線	有	—		—	
	公営水道	接面道路配管	有			無	
	公共下水道	接面道路配管	無	未定		未定	
	都市ガス	接面道路配管	無	未定		未定	
交通機関	鉄道等	—					
	バス	高知西南交通バス 竜串橋バス停の 南西方 約0.3km 徒歩4分					
公共施設	土佐清水市三崎市民センター		三崎小学校		清水中学校		
参 考 事 項	別紙(次頁)を参照してください。						

※ 物件調査書は、入札参加者が物件の概要を把握するための参考資料ですので、必ず入札参加者ご自身において、  
現地及び諸規制についての調査確認を行ってください。

- ◎本物件は、現状有姿による売払いです。
- ◎本物件は、実測数量と公簿数量が0.01平方メートル異なりますが、実測数量に基づき売買します。
- ◎敷地北側の接面道路は、明細図点K403より東側は市道竜串川南線（幅員約5.3メートル）へ、西側は市道竜串橋2号線（幅員約0～6.4メートル）へ接道しています。（問い合わせ先：土佐清水市まちづくり対策課）
- ◎本地は、津波防災地域づくりに関する法律第53条第1項の規定により、津波災害警戒区域に指定されています。（問い合わせ先：高知県危機管理部南海トラフ地震対策課）
- ◎本地は以前、集会所敷地でした。
- ◎工作物一式の内訳は、下水です。
- ◎敷地の西側に排水路が設置されています。
- ◎敷地北側上空に複数の空中線が通っています。
- ◎本地を含む周辺地域は、土佐清水市による水防法に基づく水害ハザードマップが作成されておりません。詳細については、土佐清水市危機管理課にご照会ください。
- ◎「接面道路の状況」欄の「法」とは、「建築基準法」を指しています。



明 細 図



単位 : m

現 況 写 真

