

物 件 調 査 書

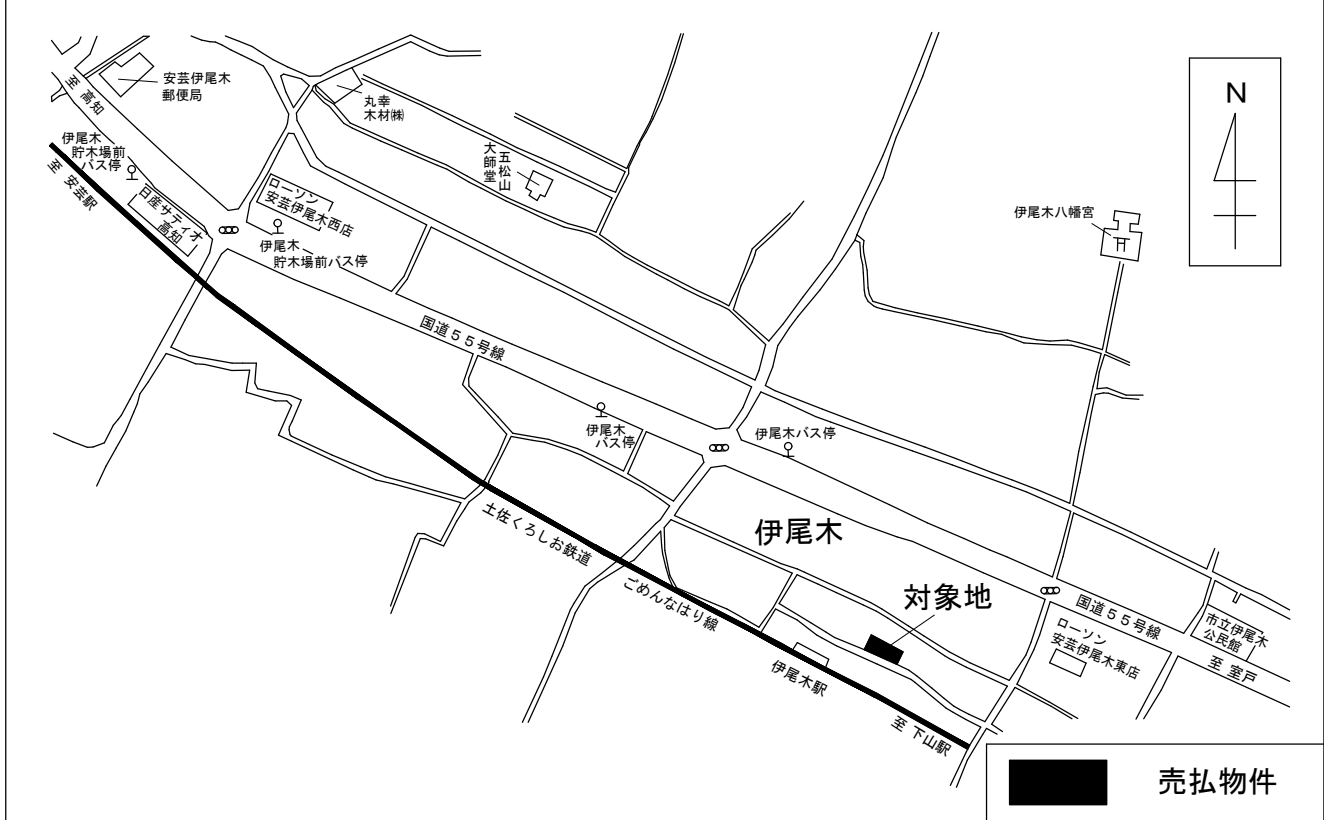
物件番号 2403

(一 戸 建)

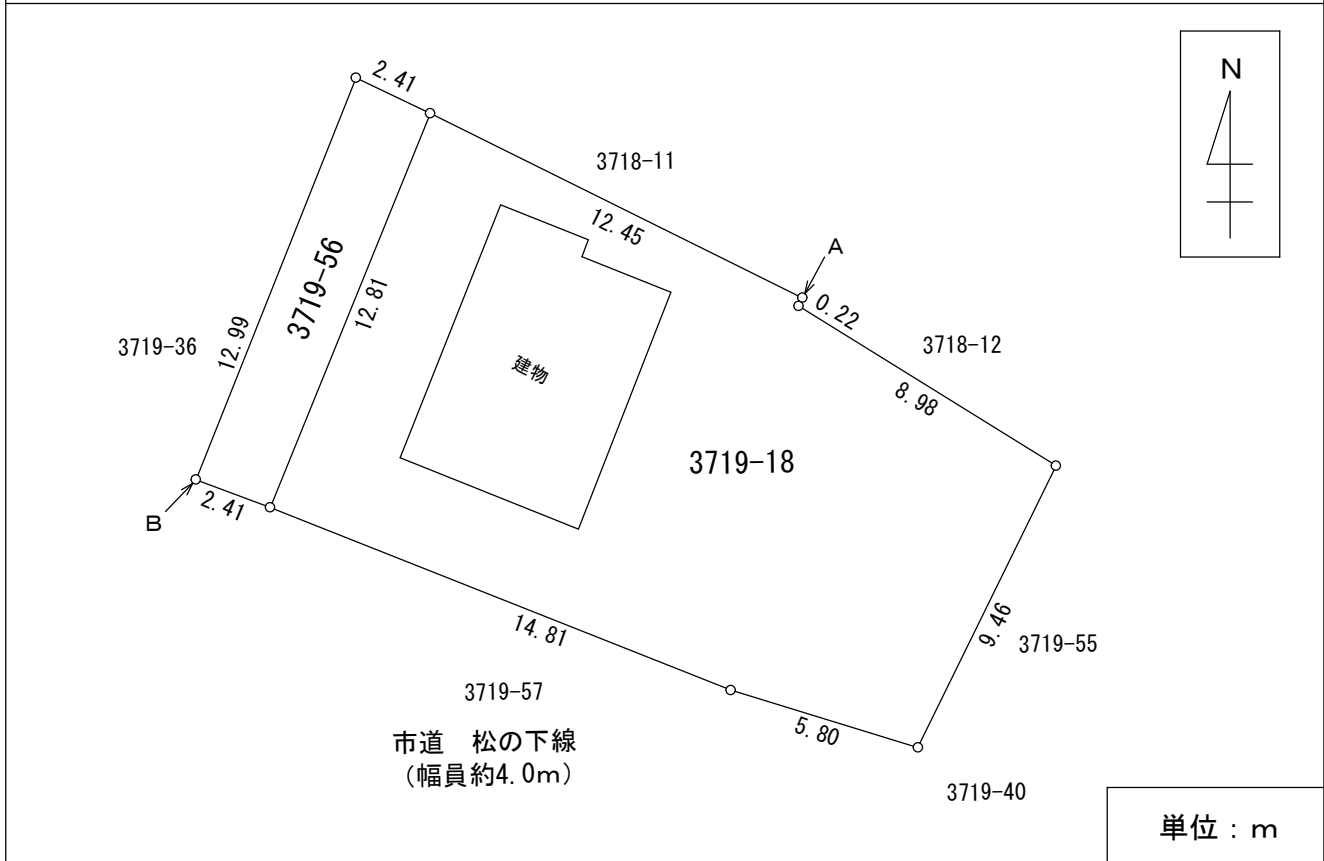
所在地		高知県安芸市伊尾木字ホヲノスカ3719番18 外1筆					
住居表示		高知県安芸市伊尾木3719番地18					
現況地目及び面積等		宅地 273.47 m ²				工作物	一式
		_____				立木竹	—
登記簿記載事項	地番	3719番18	3719番56				
	地目	宅地	宅地				
数量		242.33m ²	31.14m ²				
接面道路の状況		南側 舗装市道 幅員約 4.0 m					
法令に基づく制限	建築基準法	都市計画区域外					
		用途地域	指定なし				
		地域・地区	指定なし				
		建蔽率	指定なし				
		容積率	指定なし				
		高度制限	指定なし				
	防火指定	指定なし					
その他	津波防災地域づくりに関する法律第53条第1項						
私道の負担等に関する事項		私道負担	無	負担の内容			
		道路後退	無	負担の内容			
供給処理施設の概要	供給処理施設	配管等の状況			施設整備状況		施設整備の特別負担の有無
	電気	接面道路配線	有	—		—	
	公営水道	接面道路配管	有	—		無	
	公共下水道	接面道路配管	無	未定		未定	
	都市ガス	接面道路配管	無	未定		未定	
交通機関	鉄道等	土佐くろしお鉄道ごめんなほり線 伊尾木駅の 北東方 至近 徒歩1分					
	バス	高知東部交通バス 伊尾木バス停の 南東方 約0.3km 徒歩4分					
公共施設	安芸市役所		伊尾木小学校		清水ヶ丘中学校		
参考事項	<p>◎本物件は、現状有姿による売払いです。</p> <p>◎敷地の境界標について、一部未設置箇所（明細図A及びB）があり、売買契約書に特約条項が付されます。（本入札案内書「7.資料の閲覧及び特約条項(2)特約条項」を参照のほか、高知財務事務所管財課備付の参考資料を必ず閲覧の上応札して下さい。）</p> <p>◎南側市道は、安芸市役所建設課の保管する道路台帳では幅員2.4メートルとなっていますが、現況幅員は約4.0メートルです。</p> <p>◎敷地は南側市道より約1メートル高くなっています。</p> <p>◎本地は、津波防災地域づくりに関する法律第53条第1項の規定により、津波災害警戒区域に指定されています。（問い合わせ先：高知県危機管理部南海トラフ地震対策課）</p> <p>◎本地より西方にある南北の道路は道幅が狭いため、車での通り抜けができません。</p> <p>◎本地は以前、国の宿舎でした。</p> <p>◎敷地の建物東側空地に浸透枡があります。</p> <p>◎工作物一式の内訳は、門、囲障、水道、下水、舗床、照明装置、土留です。</p> <p>◎敷地西側に土留壁及びフェンス、南側の一部に土留壁及びブロック塀、東側にブロック塀が設置されています。</p> <p>◎敷地の一部がコンクリート敷となっています。</p> <p>◎北側隣接地（3718番12）のブロック塀が一部越境しているため、当事者間で確認書を交わしています。（詳しくは、高知財務事務所管財課備付の資料を閲覧して下さい。）</p> <p>◎敷地南西側の上空に空中線1本が越境しているため、当事者間で確認書を交わしています。（詳しくは、高知財務事務所管財課備付の資料を閲覧して下さい。）</p> <p>◎本地を含む周辺地域は、安芸市により水防法に基づき水害ハザードマップが作成されています。詳細については、安芸市危機管理課にご照会ください。</p>						

※ 物件調査は、入札参加者が物件の概要を把握するための参考資料ですので、必ず入札参加者ご自身において、現地及び諸規制についての調査確認を行ってください。

案内図



明細図

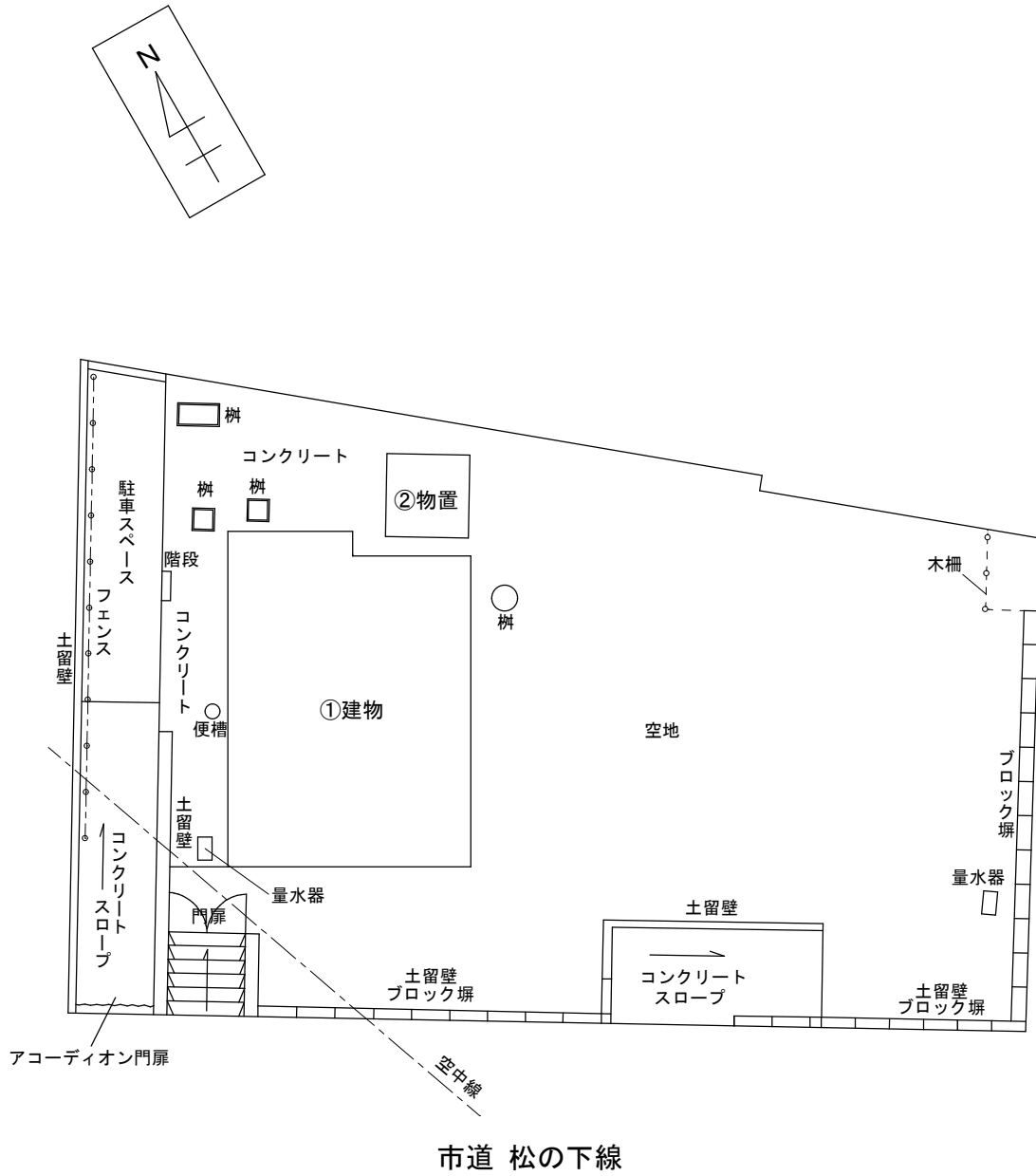


※案内図は、現在の周辺状況と異なる場合があります。

物件番号 2403

建物の概要	
所在	安芸市伊尾木字ホヲノスカ3719番地18
家屋番号	3719番18
種類	居宅
構造	木造スレート葺平家建
床面積	①居宅 建 40.97㎡ 延 40.97㎡ ②附属建物 3.24㎡ (平家建)
登記床面積	①居宅 40.97㎡ ②物置 3.24㎡ (平家建)
建築時期	①昭和39年11月14日新築 ②昭和39年11月14日新築
部屋数等	間取図のとおり
参考事項	<ul style="list-style-type: none">・ 上記建物の数量等については、全部事項証明書及び国有財産台帳を基に記載しております。・ 本建物は、一部の部屋で雨漏りが確認されています。・ 本建物は、耐震診断を実施していません。・ 本建物は、アスベスト調査を実施していません。・ 本物件には、附属建物として②物置（木造石綿スレートぶき平家建）があります。
その他特記事項	<ul style="list-style-type: none">・ 本物件は、現状有姿による売払いです。・ 本物件は、平成22年3月以降未使用です。・ 本建物は築後58年以上経過しており、各箇所に経年変化による老朽化が進んでおります。よって、建物及び附属設備等の使用にあたっては、購入者の負担による調査・改修等が必要である旨、了承のうえ応札ください。・ 建物詳細図面、各種調査結果については、高知財務事務所管財課備付資料を必ず閲覧のうえ、応札ください。なお、建物詳細図面について、竣工後の改修等により現況と異なる場合、現況が優先します。・ 現地説明会…日時・申込み方法等については、本入札案内書2ページを参照してください。

概 要 図

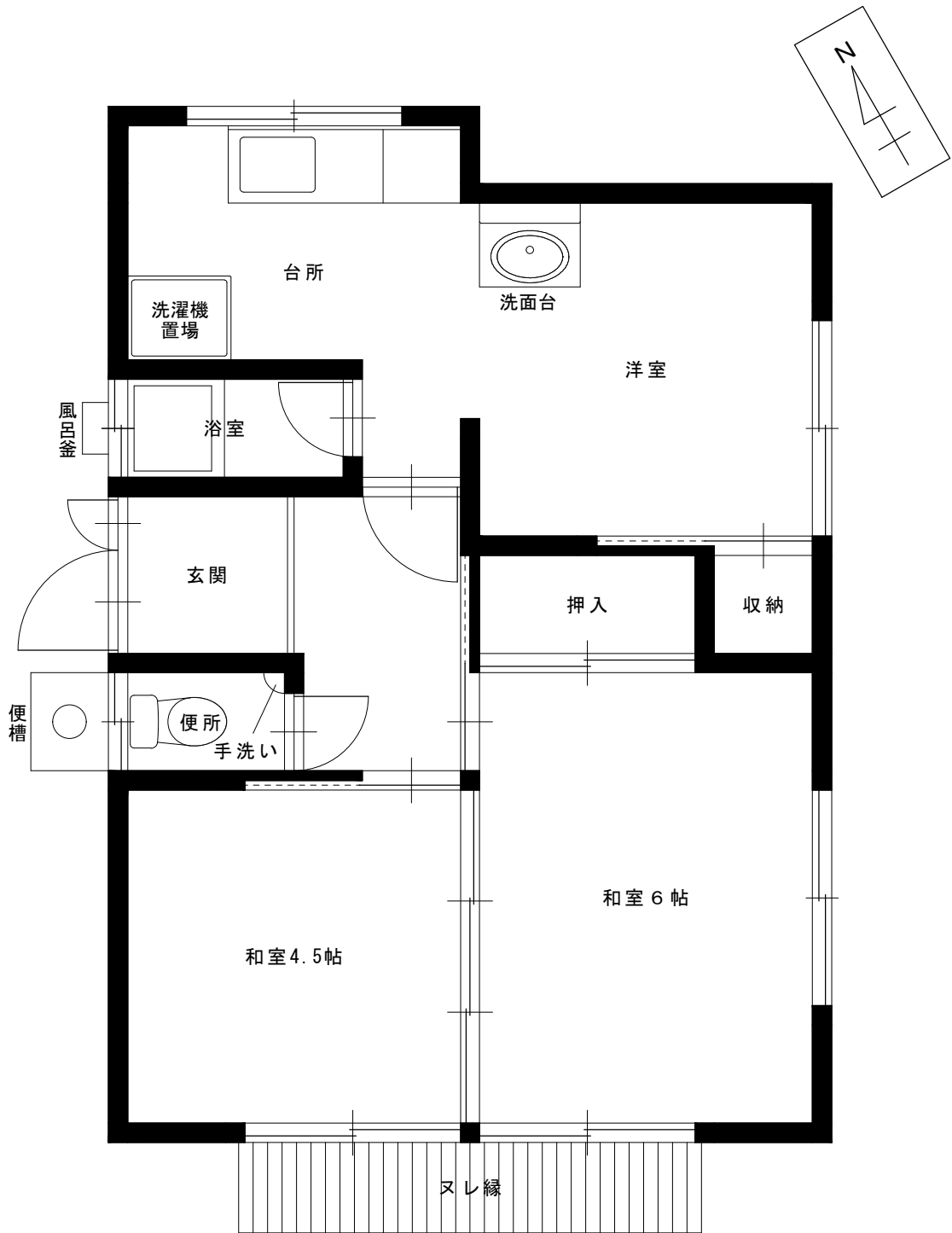


※建物・工作物等については、極力概要図に記載しておりますが、現況と相違している場合、現況が優先します。

物件番号

2403

間 取 図



※建物・設備等については、極力間取図に記載しておりますが、現況と相違している場合、現況が優先します。

現

況

写

真

全景



敷地及び周辺状況



建物内部状況



玄関



台所



洋室



和室6帖



和室4.5帖



浴室



便所