

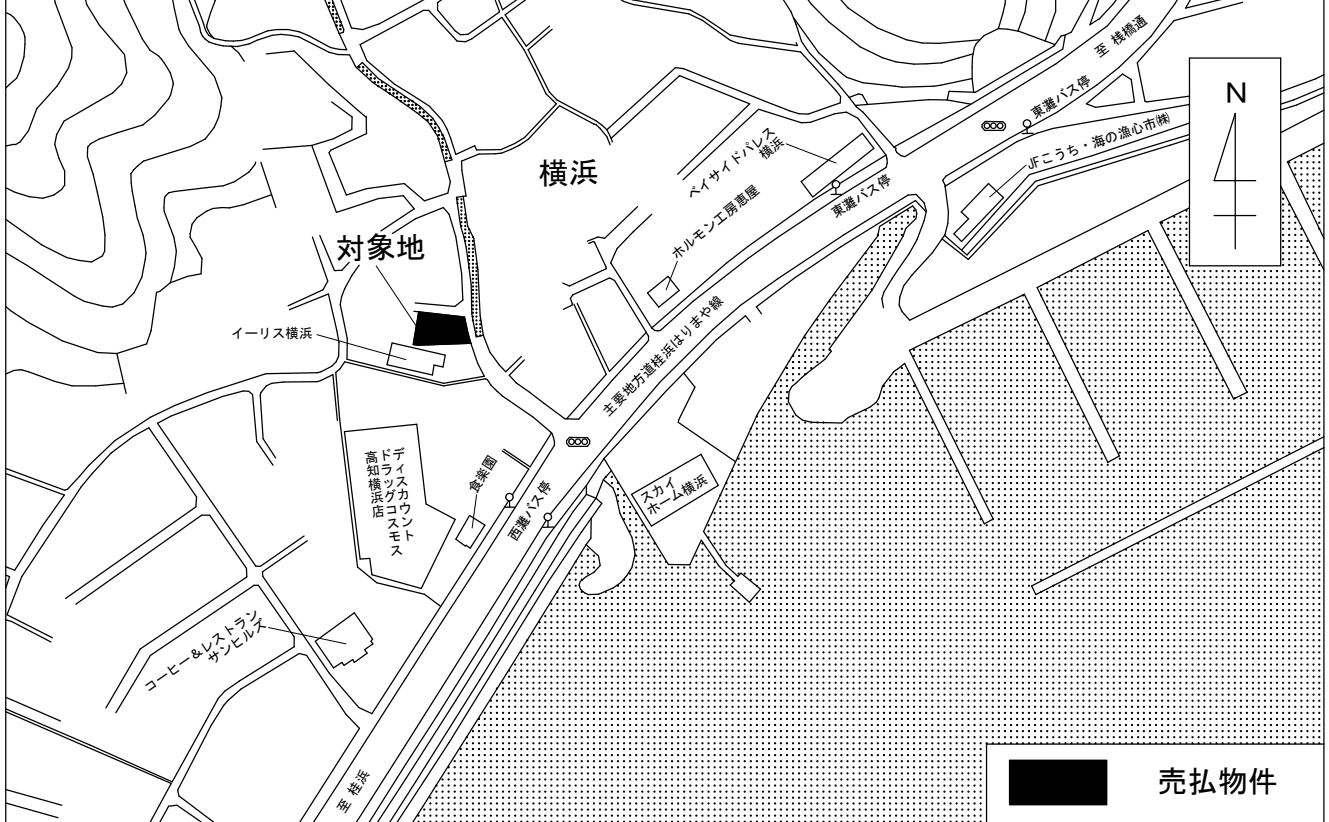
# 物 件 調 査 書

物件番号 2401

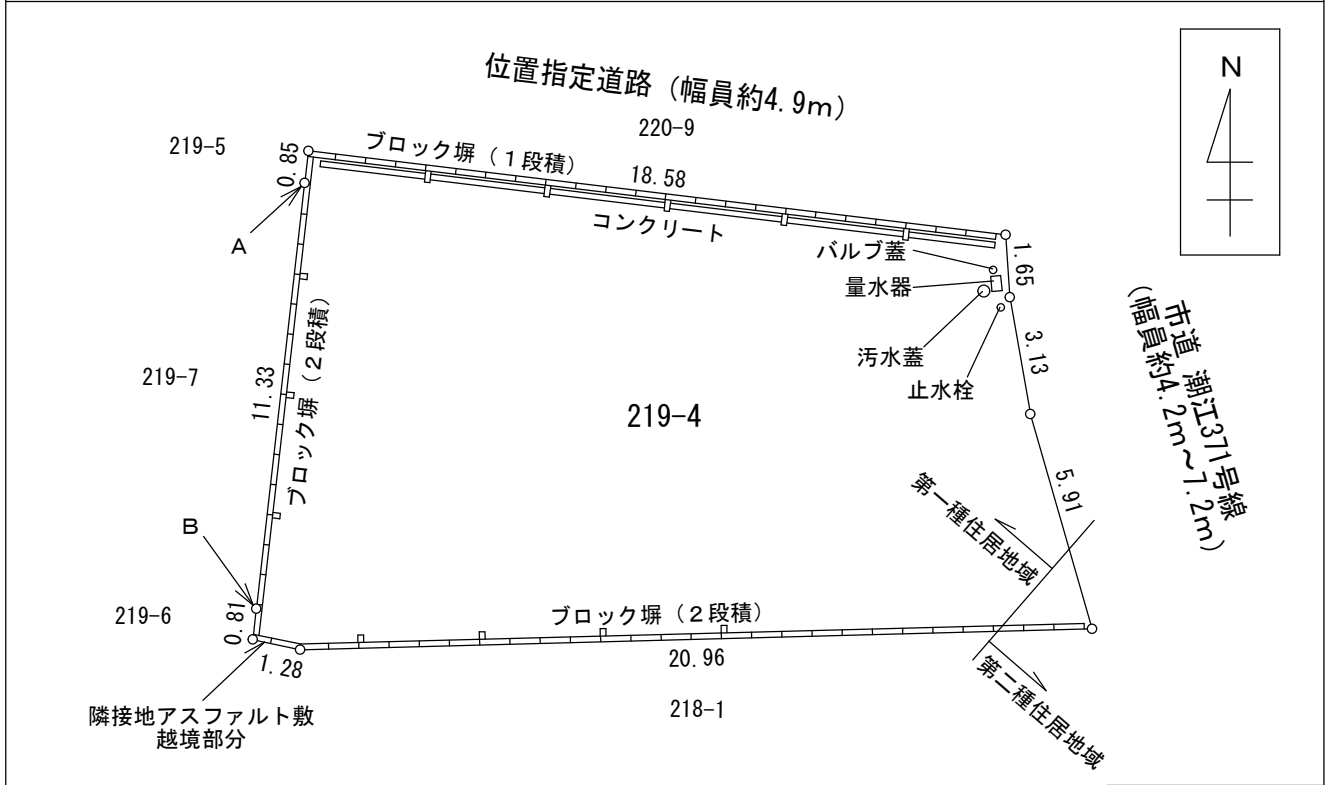
所在地		高知県高知市横浜字堂ノ前219番4			
住居表示					
現況地目及び面積等		宅地	237.77 m <sup>2</sup>		工作物 ー
登記簿		地番 219番4			立木竹 ー
記載事項		地目 宅地			
		数量 237.77m <sup>2</sup>			
接面道路の状況		東側 舗装市道 北側 舗装私道	幅員約 4.2~7.2 m 幅員約 4.9 m	(法第42条第1項第1号道路) (法第42条第1項第5号道路)	
法令に基づく制限	建築基準法 都市計画法	市街化区域			
		用途地域	第一種住居地域 第二種住居地域		
		地域・地区	指定なし		
		建蔽率	60%		
		容積率	200%		
		高度制限	指定なし		
	防火指定	指定なし			
その他	建築基準法第22条 津波防災地域づくりに関する法律第53条第1項 都市再生特別措置法第108条 景観法第16条				
私道の負担等に関する事項		私道負担	無	負担の内容	
		道路後退	無	負担の内容	
供給処理		供給処理施設	配管等の状況	施設整備状況	施設整備の特別負担の有無
施設の概要		電 気	接面道路配線 有	ー	ー
		公営水道	接面道路配管 有		無
		公共下水道	接面道路配管 有		無
		都市ガス	接面道路配管 無	未定	未定
交通機関		鉄道等	とさでん交通電車棧橋線 棧橋通五丁目電停の 南南西方 約1.9km 徒歩24分		
		バス	とさでん交通バス 西灘バス停の 北西方 約0.1km 徒歩1分		
公共施設		高知市役所瀬戸窓口センター		横浜小学校	横浜中学校
参考事項		<p>◎本物件は、現状有姿による売払いです。</p> <p>◎敷地の境界標について、一部未設置箇所（明細図A及びB）があり、売買契約書に特約条項が付されます。（本入札案内書「7.資料の閲覧及び特約条項(2)特約条項」を参照のほか、高知財務事務所管財課備付の参考資料を必ず閲覧の上応札して下さい。）</p> <p>◎敷地は、概ね第一種住居地域に該当しますが、南東側の一部が第二種住居地域に該当します。（問い合わせ先：高知市都市計画課）</p> <p>◎本地は、津波防災地域づくりに関する法律第53条第1項の規定により、津波災害警戒区域に指定されています。（問い合わせ先：高知県危機管理部南海トラフ地震対策課）</p> <p>◎本地は都市機能誘導区域外に存するため、都市機能誘導施設の建築等を行う場合には都市再生特別措置法第108条の届出が必要です。（問い合わせ先：高知市都市計画課）</p> <p>◎本地は高知市景観計画区域に指定されており、一定規模以上の建築物等の新築等を行う場合には、景観法第16条に基づく事前届出が必要です。（問い合わせ先：高知市都市計画課）</p> <p>◎本地は以前、国の宿舎敷地でした。</p> <p>◎敷地東側を除き、ブロック塀が設置されています。</p> <p>◎南西側隣接地のアスファルト敷が、敷地へ越境していますが、隣接者と越境物に関する確認書は取り交わしておりません。（詳しくは、高知財務事務所管財課備付の資料を閲覧して下さい。）</p> <p>◎本地を含む周辺地域は、高知市により水防法に基づき水害ハザードマップが作成されております。詳細については、高知市防災政策課にご照会ください。</p> <p>◎「接面道路の状況」欄の「法」とは、「建築基準法」を指しています。</p>			

※ 物件調査は、入札参加者が物件の概要を把握するための参考資料ですので、必ず入札参加者ご自身において、現地及び諸規制についての調査確認を行ってください。

案 内 図



明 細 図



※案内図は、現在の周辺状況と異なる場合があります。

現 況 写 真

全 景



敷地及び周辺状況

