

物 件 調 査 書

物件番号 1402

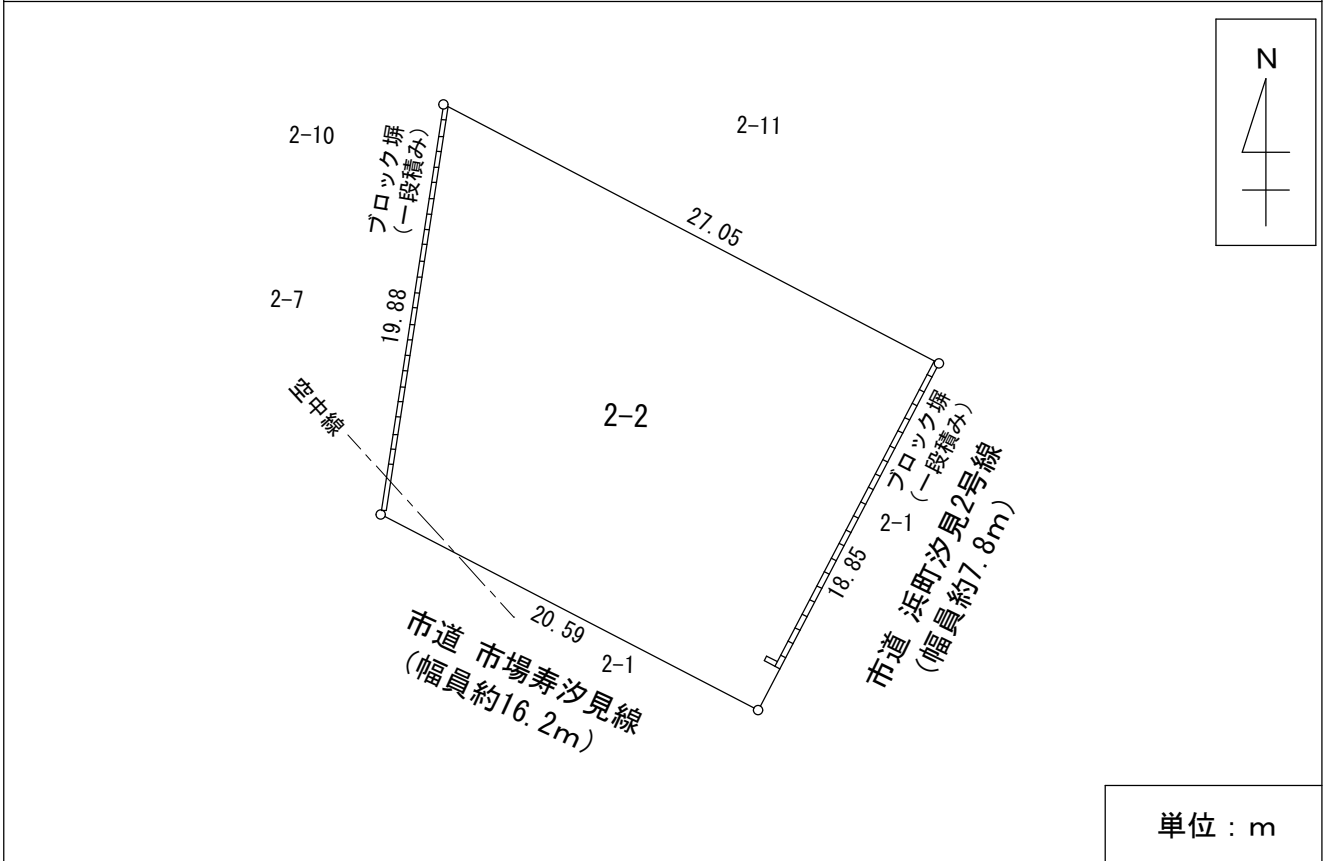
所在地	高知県土佐清水市浜町2番2				
住居表示	高知県土佐清水市浜町2番街区				
現況地目 及び面積等	宅地	449.12 m ²	工作物	一式	
			立木竹	—	
登記簿 記載事項	地番	2番2			
	地目	宅地			
数量	449.12m ²				
接面道路 の状況	南側	舗装市道	幅員約	16.2 m	(法第42条第1項第1号道路)
	東側	舗装市道	幅員約	7.8 m	(法第42条第1項第1号道路)
法令に基づく制限	建築基準法	都市計画区域内 (非線引)			
		用途地域	指定なし		
		地域・地区	指定なし		
		建蔽率	70%		
		容積率	300%		
		高度制限	指定なし		
	防火指定	指定なし			
その他	建築基準法第22条 津波防災地域づくりに関する法律第53条第1項				
私道の負担等 に関する事項	私道負担	無	負担の内容		
	道路後退	無	負担の内容		
供給処理 施設の概要	供給処理施設	配管等の状況		施設整備状況	施設整備の 特別負担の有無
	電気	接面道路配線	有	—	—
	公営水道	接面道路配管	有		無
	公共下水道	接面道路配管	無	未定	未定
	都市ガス	接面道路配管	無	未定	未定
交通機関	鉄道等	—			
	バス	高知西南交通バス 汐見町バス停の 南東方 約0.2km 徒歩3分			
公共施設	土佐清水市役所		清水小学校	清水中学校	
参考事項	<p>◎本物件は、現状有姿による売払いです。</p> <p>◎本地は、津波防災地域づくりに関する法律第53条第1項の規定により、津波災害警戒区域に指定されています。(本物件調査書作成時点においては指定予定です。)(問い合わせ先：高知県危機管理部南海トラフ地震対策課)</p> <p>◎本地は以前、国の庁舎敷地でした。</p> <p>◎工作物一式の内訳は、囲障、諸標ほかです。</p> <p>◎敷地の西側・東側にブロック塀(一段積み)が設置されています。</p> <p>◎敷地南西側に空中線が1本通っています。</p> <p>◎「接面道路の状況」欄の「法」とは、「建築基準法」を指しています。</p>				

※ 物件調査は、入札参加者が物件の概要を把握するための参考資料ですので、必ず入札参加者ご自身において、現地及び諸規制についての調査確認を行ってください。

案 内 図



明 細 図



※案内図は、現在の周辺状況と異なる場合があります。

現 況 写 真

全 景



敷地及び周辺状況

