

物 件 調 書

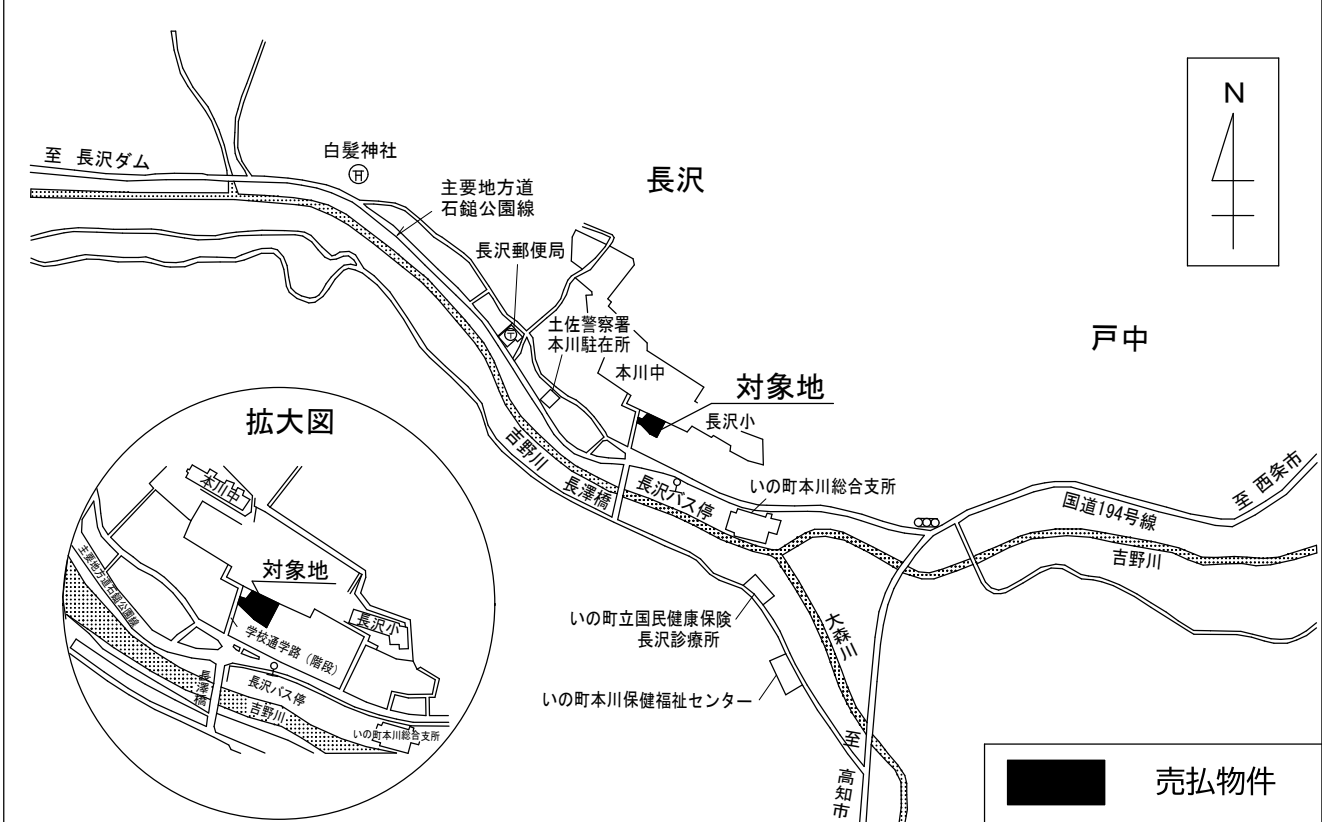
物件番号 2406

所在地		高知県吾川郡いの町長澤字筋川14番1					
住居表示		_____					
現況地目 及び面積等		宅地	328.60 m ²			工作物	一式
			_____			立木竹	—
登記簿 記載事項	地番	14番1					
	地目	宅地					
	数量	328.60m ²					
接面道路 の状況		西側 舗装町管理道路 幅員約 1.4~1.7 m					
法令に 基づく 制限	建築 基準 法	都市計画区域外					
		用途地域	指定なし				
		地域・地区	指定なし				
		建蔽率	指定なし				
		容積率	指定なし				
		高度制限	指定なし				
		防火指定	指定なし				
	その他	土砂災害警戒区域等における土砂災害防止対策の推進に関する法律第7条					
私道の負担等 に関する事項		私道負担	無	負担の内容			
		道路後退	無	負担の内容			
供給処理 施設の概要	供給処理施設	配管等の状況		施設整備状況		施設整備の 特別負担の有無	
	電気	接面道路配線	無	下記参考事項欄のとおり		—	
	公営水道	接面道路配管	有			無	
	公共下水道	接面道路配管	無	未定		未定	
	都市ガス	接面道路配管	無	未定		未定	
交通機関	鉄道等	—					
	バス	嶺北観光自動車 長沢バス停の 北西方 約0.1km 徒歩2分					
公共施設	いの町本川総合支所		長沢小学校		本川中学校		
参 考 事 項	別紙（次頁）を参照してください。						

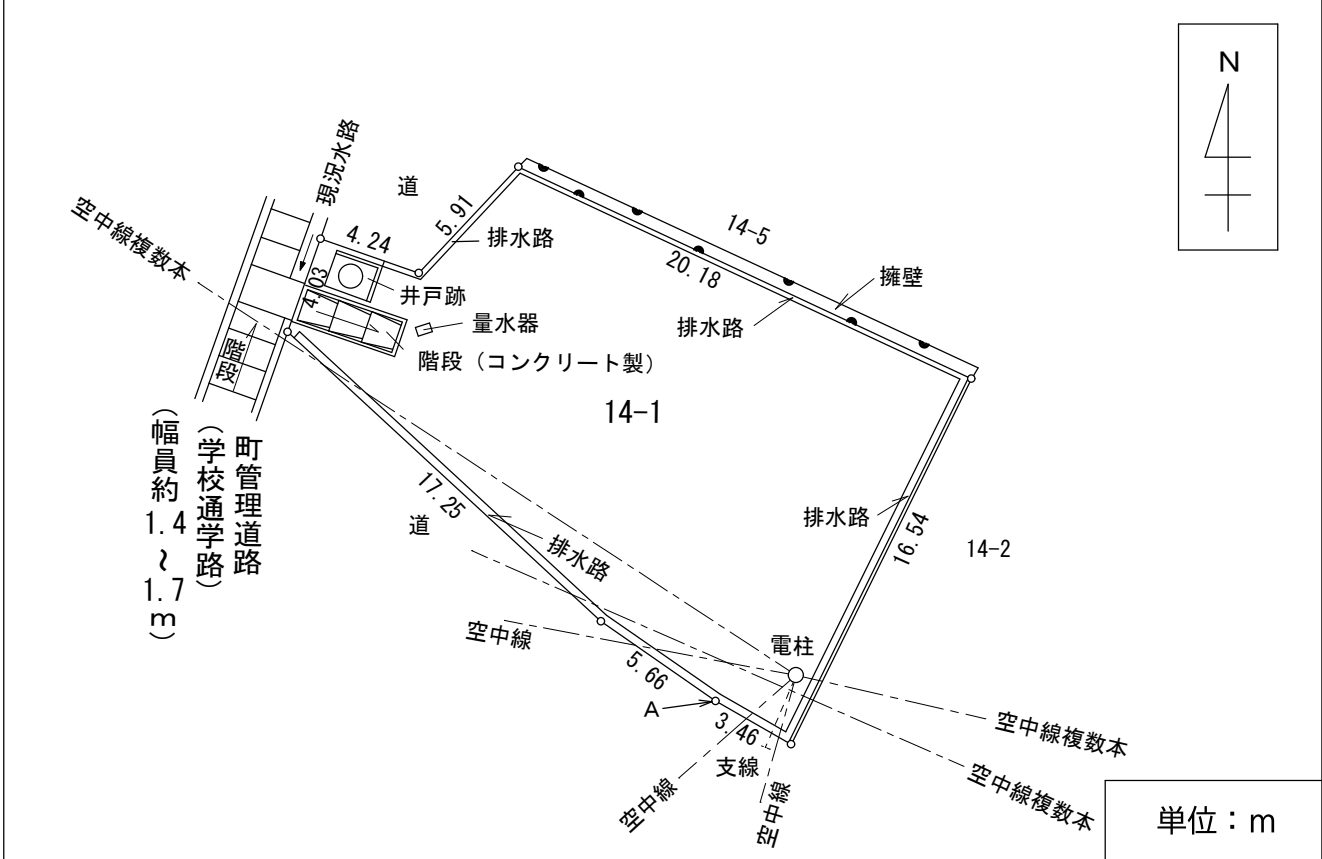
※ 物件調書は、入札参加者が物件の概要を把握するための参考資料ですので、必ず入札参加者ご自身において、
現地及び諸規制についての調査確認を行ってください。

- ◎本物件は、現状有姿による売払いです。
- ◎敷地の境界標について、一部欠落箇所（明細図A）があります。（高知財務事務所管財課備付の資料を必ず閲覧のうえ応札してください。）
- ◎敷地への接道状況は、西側の町管理道路（コンクリート舗装階段）のみとなっています。
- ◎敷地は町管理道路より、約1.2メートル高くなっています。
- ◎本地は土砂災害警戒区域等における土砂災害防止対策の推進に関する法律第7条に基づき土砂災害警戒区域に指定されています。（問い合わせ先：高知県土木部防災砂防課）
- ◎本地は以前、国の事務所敷地でした。
- ◎敷地接面道路に電気配線が設置されていないため、電気の供給の可否については、四国電力送配電株式会社と協議が必要です。
- ◎工作物一式の内訳は、下水、舗床です。
- ◎敷地入口付近に、井戸跡があります。
- ◎敷地入口部分を除く周囲に、排水路があります。
- ◎敷地南東側に長沢戸中地区テレビ共同聴視組合の電柱（本柱）1本が設置されており、国との間で貸付契約が締結されています。このため本物件の売買契約には、引き続き当該契約期間満了日（令和6年3月31日）まで使用を承諾する旨の特約を付します。購入後の電柱の取扱いについては、同組合と協議が必要です。
- ◎敷地上空に、複数の空中線が越境しているため、当事者間で確認書を交わしています。（詳しくは高知財務事務所管財課備付の資料を閲覧してください。）

案 内 図



明 細 図



※案内図は、現在の周辺状況と異なる場合があります。

現 況 写 真

全 景



敷地及び周辺状況

