

物 件 調 査 書

物件番号 2305

所在地		愛媛県伊予市大平字片山甲 6 1 番					
住居表示		_____					
現況地目		畑 89.95 m ²				工作物	—
及び面積等		_____				立木竹	—
登記簿	地番	甲 6 1 番					
	地目	畑					
記載事項	数量	89m ²					
接面道路の状況		下記参考事項欄のとおり					
法令に基づく制限	建築基準法	都市計画区域外					
		用途地域	指定なし				
		地域・地区	指定なし				
		建ぺい率	指定なし				
		容積率	指定なし				
		高度制限	指定なし				
	防火指定	指定なし					
その他	農地法第3条又は第5条 建築基準法第6条第1項 土砂災害警戒区域等における土砂災害防止対策の推進に関する法律第7条						
私道の負担等に関する事項	私道負担	無	負担の内容				
	道路後退	無	負担の内容				
供給処理	供給処理施設	配管等の状況			施設整備状況		施設整備の特別負担の有無
	電 気	接面道路配線	無	下記参考事項欄のとおり			—
	公営水道	接面道路配管	無				未定
	公共下水道	接面道路配管	無				未定
施設の概要	都市ガス	接面道路配管	無				未定
交通機関	鉄道等	J R 予讃線 向井原駅の 南東方 約0.8km 徒歩10分					
	バ ス	伊予市コミュニティバス 片山口バス停の 北東方 約0.2km 徒歩3分					
公共施設	伊予市役所		南山崎小学校		港南中学校		
参考事項	別紙（次頁）を参照してください。						

※ 物件調査は、入札参加者が物件の概要を把握するための参考資料ですので、必ず入札参加者ご自身において、現地及び諸規制についての調査確認を行ってください。

◎本物件は、現状有姿による売払いです。

◎敷地は西側隣接水路より、北西側で約0.6メートル低く、南西側にかけては約0.0～1.0メートル高く、南側隣接地（甲60番）より約0.0～1.4メートル高くなっており、東側隣接地（甲70番3）より約0.6メートル、北側隣接地（甲62番1）より約2.0メートル低くなっています。

◎敷地に接面道路はありません。よって現状のままでは建物の建築はできません。（問い合わせ先：伊予市都市住宅課）

◎本地は都市機能誘導区域外、居住誘導区域外にあたりますが都市計画区域外に存するため、都市再生特別措置法に係る届出は不要です。（問い合わせ先：伊予市都市整備課）

◎本地は農業振興地域内の農用地区域にあたります。農地以外で利用するには、具体的に農業振興地域整備計画の変更をたて、農用地区域除外申出を行い、その後農地転用の許可が必要となります。（問い合わせ先：伊予市農業委員会事務局）

◎本地は農業振興地域の指定を受けており、建物等の建築については、建築基準法第6条第1項第1号から第3号の許可が必要です。（問い合わせ先：伊予市都市整備課）

◎本地は土砂災害警戒区域等における土砂災害防止対策の推進に関する法律第7条に基づき土砂災害警戒区域（土石流）に指定されています。また、土砂災害危険箇所にも該当します。（問い合わせ先：愛媛県土木部河川港湾局砂防課）

◎電気について、敷地には接面道路が無く、南側隣接地（甲60番）の上空を通り接続可能ではありますが、その際には隣接地所有者の承諾が必要です。（問い合わせ先：四国電力送配電株式会社松山支社内線審査課）

◎南側隣接地（甲60番）より庇が一部空中越境しており、当事者間で確認書を交わしています。（詳しくは、松山財務事務所管財課備付の資料を閲覧してください。）

◎敷地上空に空中線（四国電力・NTT）があります。

◎敷地南側及び西側の一部に、石積があります。

◎本地を含む周辺地域は、伊予市により水防法に基づき水害ハザードマップが作成されています。詳細については、伊予市危機管理課および農林水産課にご照会ください。

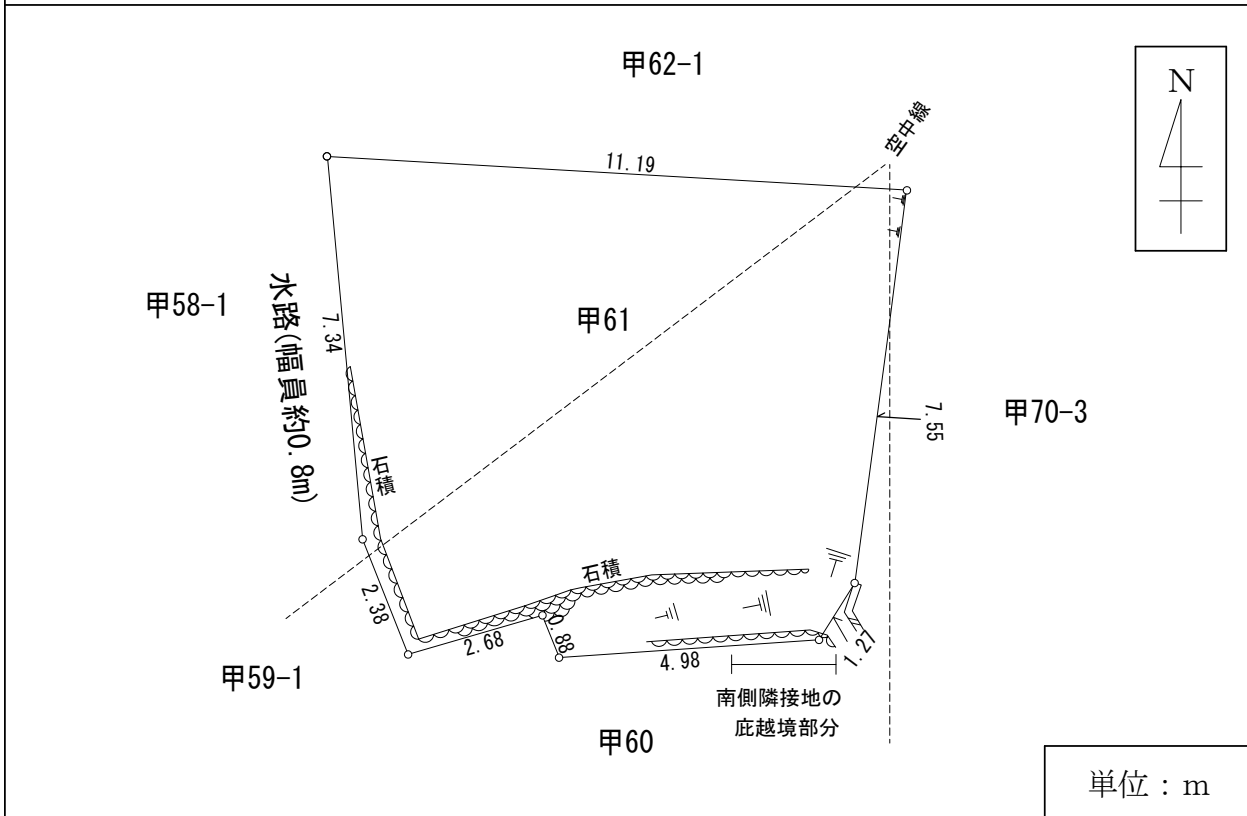
物件番号

2305

案 内 図



明 細 図



※案内図は、現在の周辺状況と異なる場合があります。

現 況 写 真



現 況 写 真

