

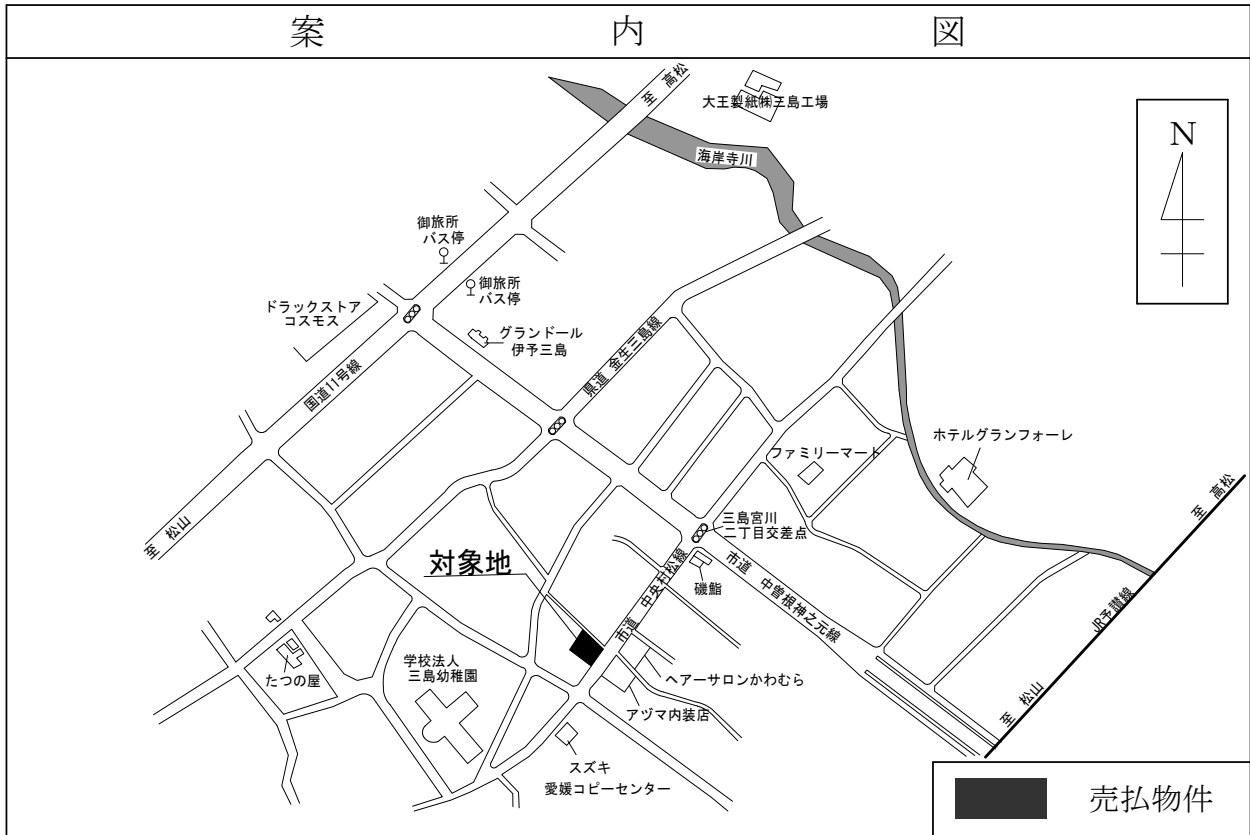
物 件 調 査 書

物件番号 1308

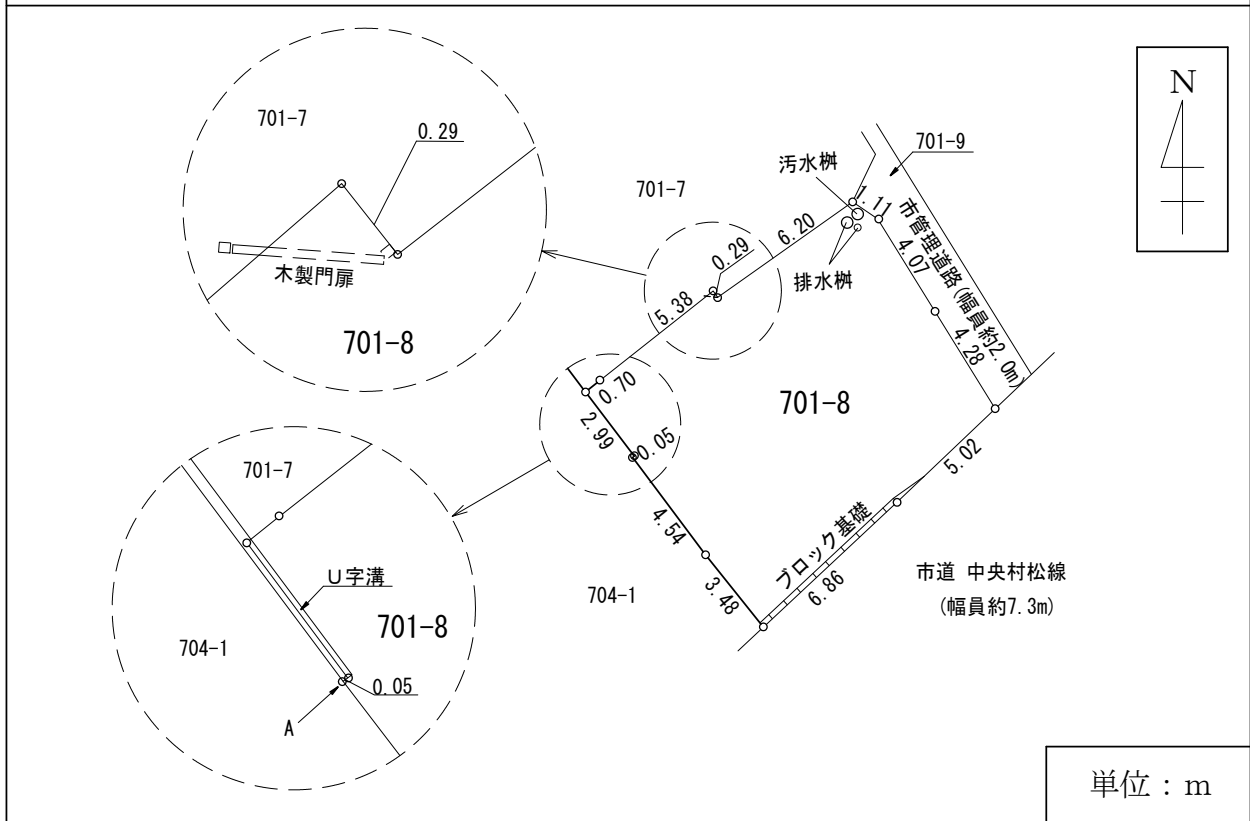
所在地		愛媛県四国中央市三島宮川二丁目字古池701番8				
住居表示		愛媛県四国中央市三島宮川二丁目6番街区				
現況地目 及び面積等		宅地	126.35 m ²		工作物	—
					立木竹	—
登記簿 記載事項	地番	701番8				
	地目	宅地				
	数量	126.35m ²				
接面道路 の状況		南東側 北東側	舗装市道 舗装市管理道路	幅員約 7.3 m 幅員約 2.0 m	(法第42条第1項第1号道路) (法外道路)	
法令に 基づく 制限	建築 基準 法	都市計画区域内（非線引）				
		用途地域	近隣商業地域			
		地域・地区	指定なし			
		建蔽率	80%			
		容積率	200%			
		高度制限	指定なし			
	防火指定	指定なし				
その他	都市計画法第53条					
私道の負担等 に関する事項		私道負担	無	負担の内容		
		道路後退	無	負担の内容		
供給処理 施設の概要	供給処理施設	配管等の状況		施設整備状況		施設整備の 特別負担の有無
	電 気	接面道路配線	有	—		—
	公営水道	接面道路配管	有	下記参考事項欄のとおり		無
	公共下水道	接面道路配管	有	下記参考事項欄のとおり		無
	都市ガス	接面道路配管	無	未定		未定
交通機関	鉄道等 バ ス	J R 予讃線 伊予三島駅の 北東方 約1.0km 徒歩13分 せとうちバス 御旅所バス停の 南南東方 約0.5km 徒歩7分				
公共施設	四国中央市役所		三島小学校		三島東中学校	
参 考 事 項	<p>◎本物件は、現状有姿による売払いです。</p> <p>◎敷地の境界標について、一部未設置箇所（別添明細図A）があります。</p> <p>◎敷地は南東側接面道路より約0.2メートル、南西側隣接地（704番1）より約0.4メートル低くなっています。</p> <p>◎接面道路には都市計画道路（中央村松線）の決定があります。計画は、概ね敷地南東側市道の対面を基準に敷地側に幅員12メートルの区域であり、施工時期等については未定です。なお、当該都市計画道路の計画区域内における建築物の建築には、都市計画法第53条の制限があります。（問い合わせ先：四国中央市都市計画課）</p> <p>◎本地は都市機能誘導区域及び居住誘導区域に該当します。（問い合わせ先：四国中央市都市計画課）</p> <p>◎公営水道は、南東側及び北東側接面道路に配管があり、接続が可能です。（問い合わせ先：四国中央市給水整備課）</p> <p>◎公共下水道は、南東側及び北東側接面道路に配管があり、接続が可能です。敷地北東側に、汚水枘1基と排水樹2基があります。（問い合わせ先：四国中央市下水道課）</p> <p>◎敷地南東側の一部にブロック基礎があります。</p> <p>◎敷地西側にU字溝があり、当該U字溝は隣接地所有者と共有の工作物となっています。</p> <p>◎敷地北西側隣接地（701番7）との境界線上から、隣接地所有者が設置した工作物（木製門扉）の一部が越境しておりますが、隣接地所有者と越境物に関する確認書は取り交わしておりません。</p> <p>◎「接面道路の状況」欄の「法」とは「建築基準法」を指しています。</p>					

※ 物件調査は、購入希望者が物件の概要を把握するための参考資料ですので、必ず購入希望者ご自身において、現地及び諸規制についての調査確認を行ってください。

案内図



明細図



※案内図は、現在の周辺状況と異なる場合があります。

物件番号 1308

現 況 写 真



物件番号 1308

現 況 写 真



物件番号 1308

現 況 写 真

