

法人企業景気予測調査結果

徳島県の概要

令和 4 年 1～3 月期調査

目 次

調 査 要 領	1
1. 企 業 の 景 況 判 断	2
2. 従 業 員 数 判 断	3
3. 売 上 高	4
4. 経 常 利 益	4
5. 設 備 投 資	4
6. 資 料 編	5

(1) 判断調査項目BSI表(原数値)

(2) 今年度における設備投資計画(方針)と
実績見込みとのかい離の理由

(3) 今年度における利益配分のスタンス

財 務 省 四 国 財 務 局
徳 島 財 務 事 務 所

調査要領

1. 調査の目的と根拠

我が国経済活動の主要部分を占める企業活動を把握することにより、経済の現状及び今後の見通しに関する基礎資料を得ることを目的に、統計法に基づく一般統計調査として平成16年4～6月期から内閣府と財務省が共管で調査を実施。

2. 調査対象企業の範囲

資本金、出資金又は基金(以下、資本金という。)1千万円以上の法人企業。
ただし、「電気・ガス・水道業」及び「金融業、保険業」は資本金1億円以上を対象。

3. 調査対象企業の選定方法及び調査票の回収状況

法人企業統計(統計法に基づく基幹統計)の法人名簿などを基に選定。

	調査企業数(社)	回答企業数(社)	回収率(%)
製 造 業	36	34	94.4
非 製 造 業	61	52	85.2
合 計	97	86	88.7

4. 調査時点

令和4年2月15日

5. 調査対象期間(時点)

(1)判断項目: 現 状 (令和4年1～3月期及び3月末)

見 通 し (令和4年4～6月期及び6月末)
(令和4年7～9月期及び9月末)

(2)計数項目: 令和3年度及び令和4年度

6. 調査方法

調査票による郵送またはオンライン調査(自計記入による)

BSI(Business Survey Index)の計算方法			
(例)「企業の景況判断」の場合			
前期と比べて	「上昇」と回答した企業の構成比	...	30.0%
	「不変」と回答した企業の構成比	...	25.0%
	「下降」と回答した企業の構成比	...	40.0%
	「不明」と回答した企業の構成比	...	5.0%
BSI =	(「上昇」と回答した企業の構成比: 30.0%)	—	
	(「下降」と回答した企業の構成比: 40.0%)	=	10.0%ポイントの「下降」超

1. 企業の景況判断

現状1～3月期は、非製造業で「上昇」超から「下降」超に転じ、製造業で「下降」超幅が拡大していることから、全産業では「下降」超に転じている。

先行きについて、全産業では、4～6月期に「上昇」超に転じ、7～9月期は「上昇」超幅が縮小する見通しとなっている。

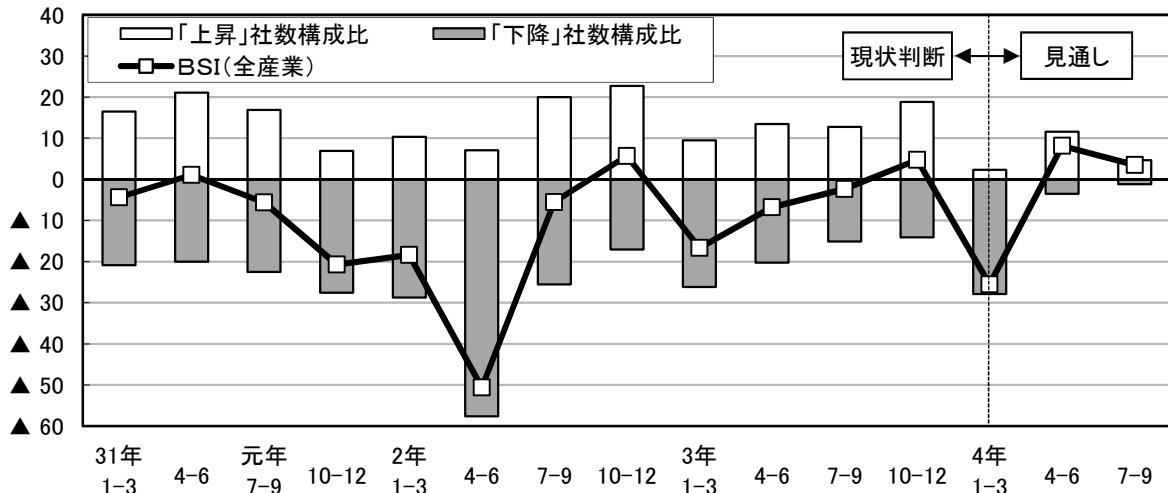
企業の景況判断BSI(前期比「上昇」-「下降」社数構成比・原数値) (単位:%ポイント)

区分	3年10～12月 前回調査	4年1～3月 現状判断	4年4～6月 見通し	4年7～9月 見通し
全産業	4.7	(▲ 1.2) ▲ 25.6	(4.7) 8.1	3.5
製造業	▲ 8.8	(0.0) ▲ 17.6	(2.9) 5.9	0.0
非製造業	13.7	(▲ 2.0) ▲ 30.8	(5.9) 9.6	5.8

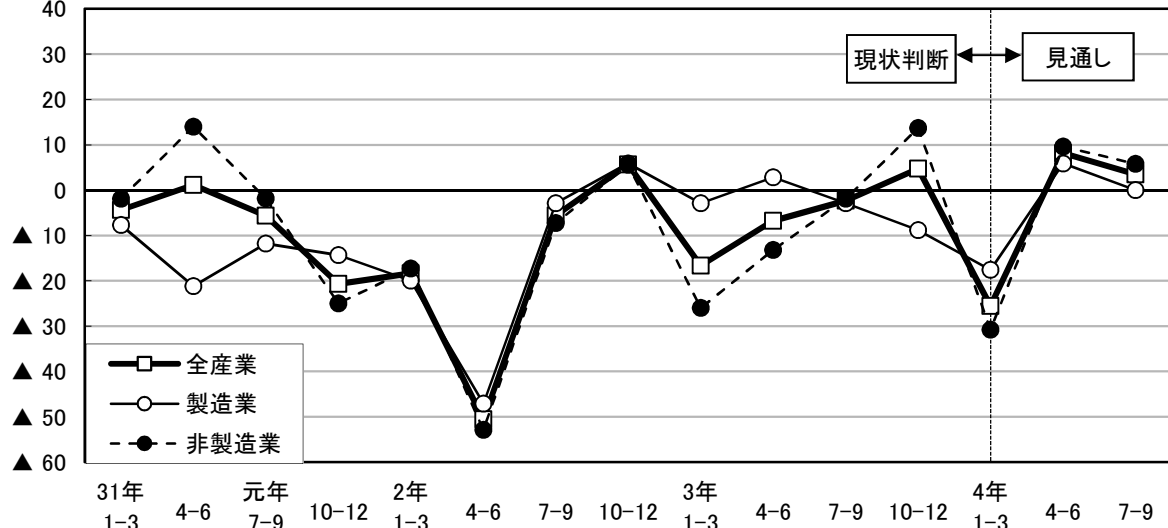
(注)()書きは前回調査時の見通し

(%, %ポイント)

企業の景況判断BSIの推移



(%ポイント)



2. 従業員数判断

現状3月末は、非製造業で「不足気味」超幅が縮小しているものの、製造業で「不足気味」超幅が拡大しており、全産業では「不足気味」超幅が拡大している。

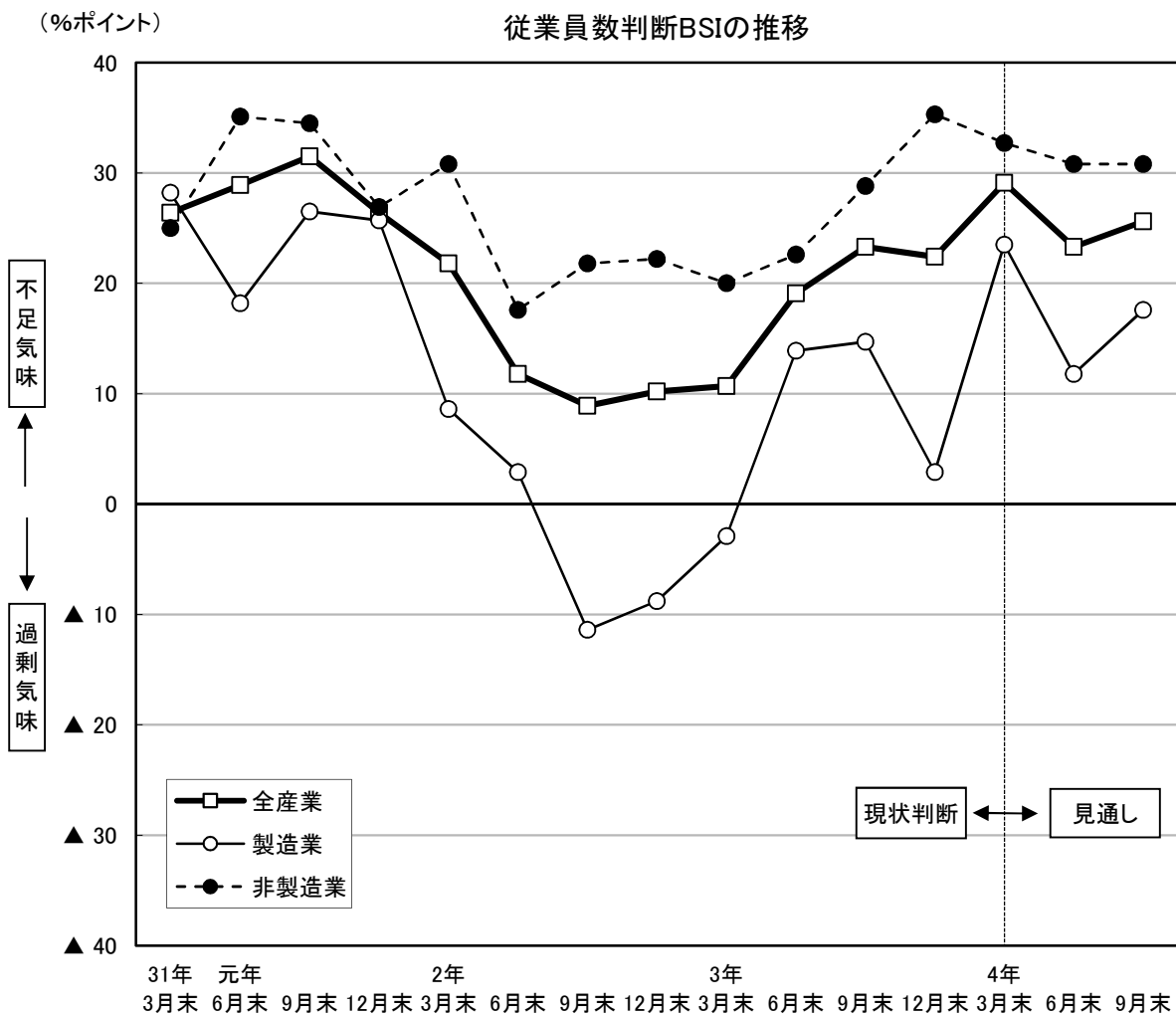
先行きについて、全産業では、6月末は「不足気味」超幅が縮小し、9月末は「不足気味」超幅が拡大する見通しとなっている。

従業員数判断BSI(「不足気味」-「過剰気味」社数構成比・原数値)

(単位:%ポイント)

区分	3年12月末 前回調査	4年3月末 現状判断	4年6月末 見通し	4年9月末 見通し
全産業	22.4	(22.4) 29.1	(16.5) 23.3	25.6
製造業	2.9	(8.8) 23.5	(2.9) 11.8	17.6
非製造業	35.3	(31.4) 32.7	(25.5) 30.8	30.8

(注)()書きは前回調査時の見通し



3. 売上高

令和3年度は、全産業で7.1%の増収見込みとなっている。
業種別にみると、製造業で8.2%、非製造業では1.2%の増収見込みとなっている。
令和4年度は、全産業で9.0%の増収見通しとなっている。

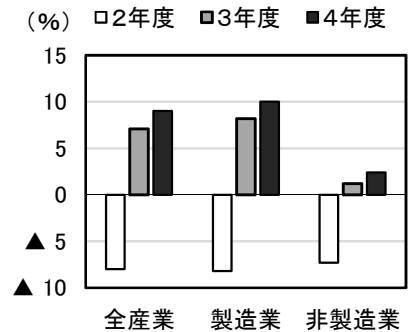
売上高(前年度比増減率)

(単位:%)

区分	2年度	3年度	4年度
全産業	▲ 8.0	7.1	9.0
製造業	▲ 8.2	8.2	10.0
非製造業	▲ 7.3	1.2	2.4

(注1)県内に本社が所在する企業(「電気・ガス・水道業」、「金融業、保険業」を除く)が対象

(注2)2年度は3年1~3月期調査の結果



4. 経常利益

令和3年度は、全産業で75.1%の増益見込みとなっている。
業種別にみると、製造業で81.3%の増益見込み、非製造業では▲18.4%の減益見込みとなっている。
令和4年度は、全産業で▲37.4%の減益見通しとなっている。

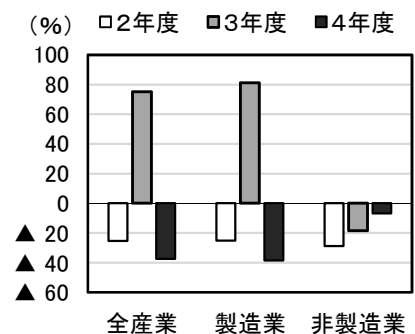
経常利益(前年度比増減率)

(単位:%)

区分	2年度	3年度	4年度
全産業	▲ 25.3	75.1	▲ 37.4
製造業	▲ 25.1	81.3	▲ 38.5
非製造業	▲ 28.9	▲ 18.4	▲ 6.8

(注1)県内に本社が所在する企業(「電気・ガス・水道業」、「金融業、保険業」を除く)が対象

(注2)2年度は3年1~3月期調査の結果



5. 設備投資

令和3年度は、全産業で19.9%の増加見込みとなっている。
業種別にみると、製造業で18.6%、非製造業では35.7%の増加見込みとなっている。
令和4年度は、全産業で▲8.2%の減少見通しとなっている。

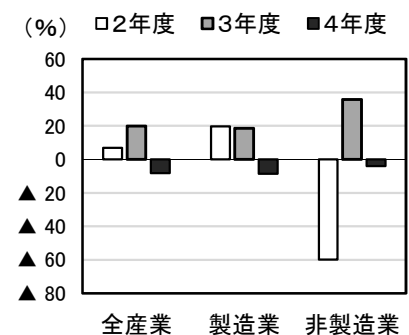
設備投資(前年度比増減率)

(単位:%)

区分	2年度	3年度	4年度
全産業	6.8	19.9	▲ 8.2
製造業	19.7	18.6	▲ 8.6
非製造業	▲ 59.8	35.7	▲ 4.0

(注1)ソフトウェア含む、土地除く

(注2)2年度は3年1~3月期調査の結果



6. 資料編

(1) 判断調査項目BSI表(原数値)

(単位: %ポイント)

項目別	全産業			製造業			非製造業		
	4年 1~3月	4~6月	7~9月	4年 1~3月	4~6月	7~9月	4年 1~3月	4~6月	7~9月
①企業の景況 「上昇」-「下降」	▲ 25.6	8.1	3.5	▲ 17.6	5.9	0.0	▲ 30.8	9.6	5.8
②国内の景況 「上昇」-「下降」	▲ 23.3	▲ 1.2	4.7	▲ 11.8	▲ 2.9	2.9	▲ 30.8	0.0	5.8
③※生産・販売などの ための設備 「不足」-「過大」	10.5	9.3	10.5	0.0	2.9	2.9	17.3	13.5	15.4
④※従業員数 「不足気味」 -「過剰気味」	29.1	23.3	25.6	23.5	11.8	17.6	32.7	30.8	30.8

(注)※は期末判断項目

(2) 今年度における設備投資計画(方針)と実績見込みとのかい離の理由

(単位: %)

項目別	業種別	全産業	製造業	非製造業
景気や業況の見通しの変化	①	41.3	① 39.1	① 42.5
設備投資にかかるコストの変化	③	28.6	③ 26.1	30.0
経営課題や経営方針の変化		25.4	13.0	③ 32.5
資金繰りなどの資金調達環境の変化		12.7	21.7	7.5
災害などの突発的な事象の発生		9.5	4.3	12.5
受託先等の事情による工期又は納期の変更		9.5	17.4	5.0
設備投資以外の投資との資金配分の変更		1.6	4.3	0.0
当初の計画(方針)を厳しめ又は余裕を持って策定		20.6	③ 26.1	17.5
当初の計画(方針)どおりのため、特に理由なし	①	41.3	① 39.1	① 42.5
そ の 他		0.0	0.0	0.0

(注)3つ以内の複数回答。また、○数字は順位

(3)今年度における利益配分のスタンス

(単位:%)

項目別	業種別	全産業	製造業	非製造業
設 備 投 資		① 73.0	① 73.9	① 72.5
新製(商)品・新技術等の研究・開発		30.2	③ 47.8	20.0
関連会社への出資、M & A		4.8	4.3	5.0
有利子負債削減		12.7	17.4	10.0
新規雇用の拡大		27.0	26.1	27.5
従業員への還元		③ 41.3	34.8	③ 45.0
役員報酬・賞与		1.6	0.0	2.5
株主への還元		23.8	21.7	25.0
内 部 留 保		② 52.4	② 52.2	② 52.5
そ の 他		0.0	0.0	0.0

(注)3つ以内の複数回答。また、○数字は順位

regional partnership

地域
連携



すだちポン

●お問い合わせは

TEL (088)622-5181

総務課(内線201) 又は

FAX (088)654-9030

財務課(内線210) へ

徳島財務事務所

<http://shikoku.mof.go.jp/tokushima/index.html>



※PCサイトは携帯専用ではないため、接続の際、表示に時間がかかったり、
パケット通信料が高額になる可能性がありますので、ご了承ください。