

宮崎県内経済情勢報告

令和8年4月



財務省九州財務局宮崎財務事務所

〒880-0805 宮崎市橘通東 3-1-22 TEL. 0985-22-7101 (担当. 財務課)

<https://lfb.mof.go.jp/kyusyu/miyazaki/index.html>



この資料は当所ウェブサイト
に掲載しています。
九州財務局宮崎財務事務所
公式ウェブサイト




九州財務局
公式 X (旧 Twitter)



九州財務局
公式 Facebook

1. 総論

【総括判断】「県内経済は、緩やかに回復しつつある」







項目	前回（8年1月判断）	今回（8年4月判断）	前回比較
総括判断	物価上昇の影響がみられるものの、緩やかに回復しつつある	緩やかに回復しつつある	

（注）8年4月判断は、前回8年1月判断以降、足下の状況までを含めた期間で判断している。

（判断の要点）

個人消費は、一部に弱さがみられるものの、緩やかに回復しつつある。生産活動は、一部に持ち直しの動きがみられるものの、弱含んでいる。雇用情勢は、改善に向けた動きに一服感がみられる。

【各項目の判断】

項目	前回（8年1月判断）	今回（8年4月判断）	前回比較
個人消費	物価上昇の影響がみられるものの、緩やかに回復しつつある	一部に弱さがみられるものの、緩やかに回復しつつある	
生産活動	弱含んでいる	弱含んでいる	
雇用情勢	緩やかに改善しつつある	改善に向けた動きに一服感がみられる	
設備投資	7年度は増加見込み	7年度は増加見込み	
企業収益	7年度は増益見込み	7年度は増益見込み	
住宅建設	前年を上回っている	前年を下回っている	

【先行き】

先行きについては、雇用・所得環境が改善する下で、各種政策の効果もあって、回復していくことが期待される。ただし、中東情勢のほか、今後の物価動向、金融資本市場の変動などの影響を注視する必要がある。

2. 各論

■ 個人消費 「一部に弱さがみられるものの、緩やかに回復しつつある」

百貨店・スーパー販売は、回復に向けた動きに一服感がみられる。コンビニエンスストア販売は、堅調に推移している。ドラッグストア販売は、堅調に推移している。家電大型専門店販売は、持ち直している。ホームセンター販売は、横ばいの状況にある。乗用車新車登録・届出台数は、横ばいの状況にある。レジャー・観光施設の入場者数及び宿泊者数は、緩やかに回復している。

(主なヒアリング結果)

- 節約志向から購入点数が減少している。特に、し好みであるお酒やお菓子類の買い控えがみられる。(百貨店・スーパー)
- 販売促進施策やプロスポーツのキャンプシーズンによる効果もあり売上げが好調である。(コンビニエンスストア)
- 暖冬の影響により使い捨てカイロなどの売上げが伸び悩んだものの、足下では花粉症対策用品の売上げが好調である。(ドラッグストア)
- 2027年度からの省エネ基準の見直しにより、エアコンの複数台のまとめ買いが進んだ。(家電大型専門店)
- 暖冬の影響により、石油ストーブやこたつ等の販売が低調であった。(ホームセンター)
- 物価上昇や安全装備の充実により、車体価格の上昇が続いており、買替期間が長期化している。(自動車業界団体)
- 県内でキャンプを実施するプロスポーツチームが増えたこともあり、観光客数が前年より増加した。(レジャー・観光施設)
- プロスポーツのキャンプの効果により宿泊稼働率が高水準となったほか、足下では2027年開催の国スポ・障スポに向けたプレ大会に伴う宿泊もみられた。(宿泊業界団体)

■ 生産活動 「弱含んでいる」

食料品工業などに持ち直しの動きがみられるものの、海外需要の減少などの影響がみられ、電子部品・デバイス工業が弱い動きとなっており、弱含んでいる。

(主なヒアリング結果)

- 物価上昇に伴う鶏肉への内食需要の高まりやインバウンドによる外食需要の増加が続いており、生産は堅調に推移している。(食料品)
- 原料の確保と生産設備にトラブルはなく、生産は前年を上回り推移している。足下では、好調な販売状況を受けて生産は前年を上回る見込みである。(食料品)
- 半導体需要は長期的には拡大を見込むものの、海外需要の回復が遅れており工場の稼働水準は低く推移している。(電子部品・デバイス)
- 半導体製造装置向け需要の戻りが弱いことから、受注は依然として低い状況が続いている。(その他)
- 新製品の生産量は増加しているものの、今後の輸出について中東情勢の影響が懸念される。(その他)

■ 雇用情勢 「改善に向けた動きに一服感がみられる」

有効求人倍率は低下傾向にある。引き続き、求人が求職を上回る状況が続いているものの、新規求人数は前年を下回っている。なお、企業の人手不足感は、高い状況が続いている。

(主なヒアリング結果)

- 新規求人数の減少は、外国人労働者の受入れ増加やDX活用による生産性向上などの要因が大きく、有効求人倍率は低下しているものの、雇用情勢に大きな変化はみられない。(公的機関)
- 開発部門のエンジニアが不足しており、全国的な人材の取り合いとなっている。(自動車・同附属品)
- 技術職が不足しており、今後、受注を控えることもあり得る。(建設)

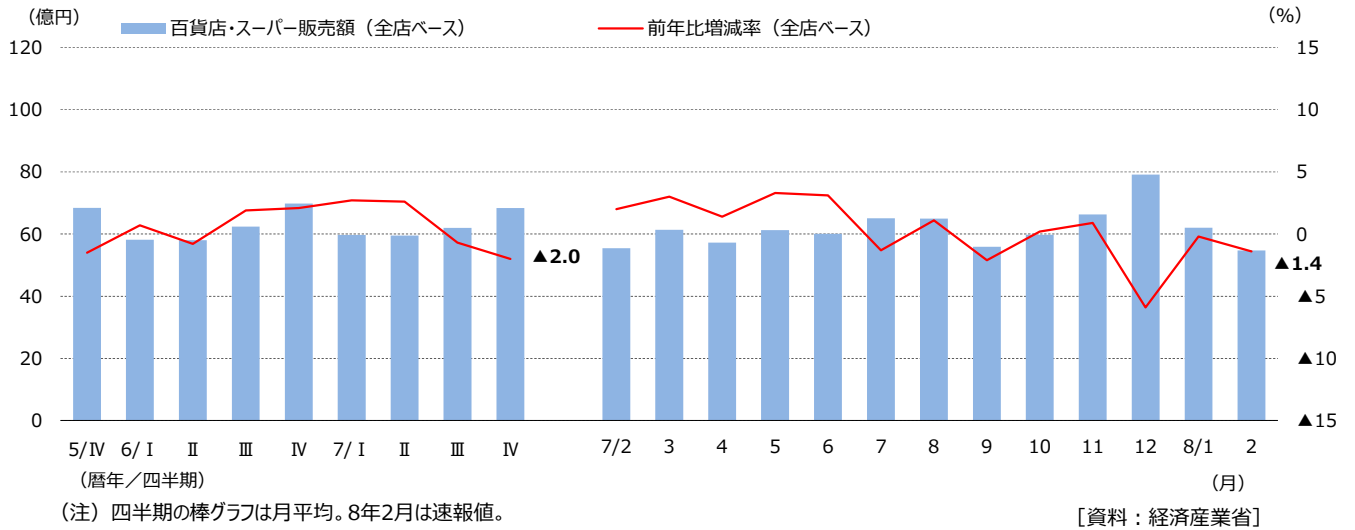
- 設備投資 「7年度は増加見込み」 (全産業) 「法人企業景気予測調査」8年1-3月期
 - 製造業では増加見込み、非製造業では減少見込みとなっている。
- 企業収益 「7年度は増益見込み」 (全産業) 「法人企業景気予測調査」8年1-3月期
 - 製造業では増益見込み、非製造業では減益見込みとなっている。
- 住宅建設 「前年を下回っている」
 - 新設住宅着工戸数(7年12月-8年2月)で見ると、前年を下回っている。
- 企業の景況感 「『下降』超となっている」 (全産業) 「法人企業景気予測調査」8年1-3月期
 - 8年1-3月期の景況判断BSIをみると、全産業では「下降」超となっている。
先行き(全産業)をみると、8年4-6月期は「下降」超の見通しとなっている。
- 公共事業 「前年度を下回っている」
 - 公共工事前払金保証統計の請負金額(7年4月-8年2月累計)で見ると、前年度を下回っている。
- 倒産 「件数、負債総額ともに前年を下回っている」
 - 企業倒産(8年1-3月期)は、件数、負債総額ともに前年を下回っている。

参 考 資 料

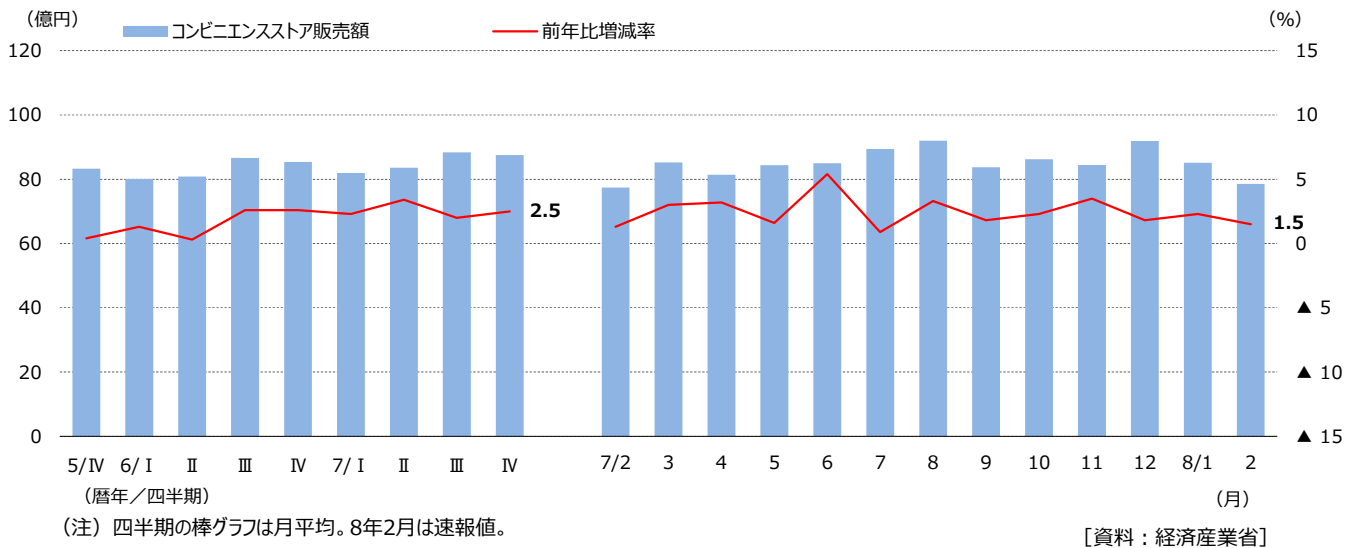
1. 個人消費 参-1
2. 生産活動 参-4
3. 雇用情勢 参-5
4. 設備投資 参-6
5. 企業収益 参-6
6. 住宅建設 参-7
7. 企業の景況感 参-8
8. 公共事業 参-9
9. 倒産 参-10

1. 個人消費

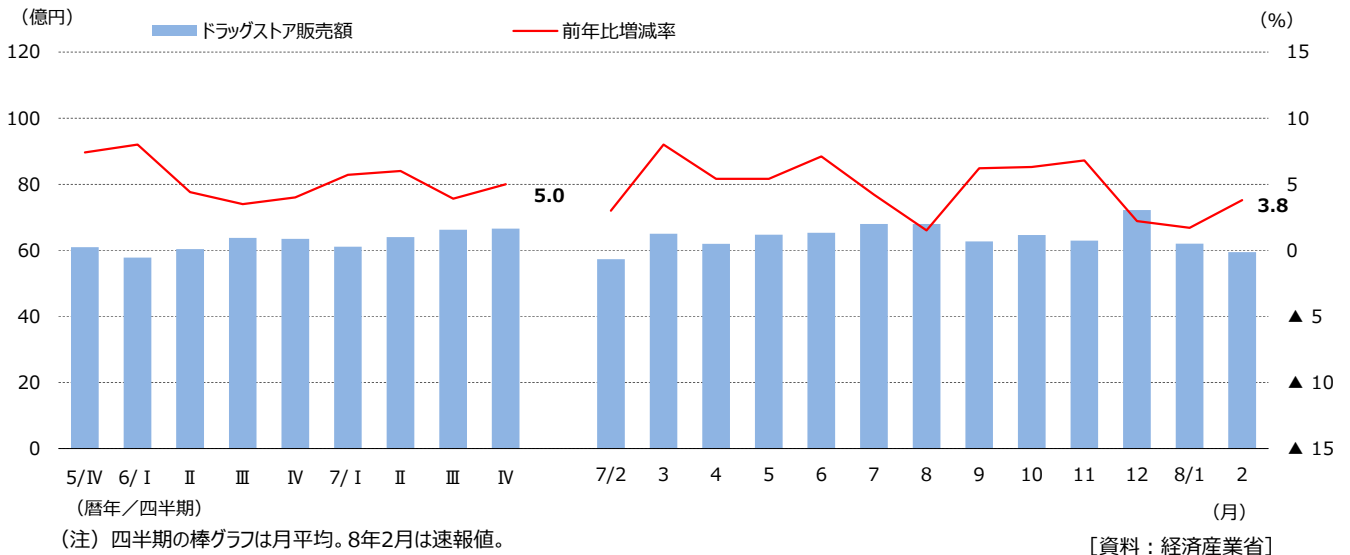
図表1 県内の百貨店・スーパー販売額の推移



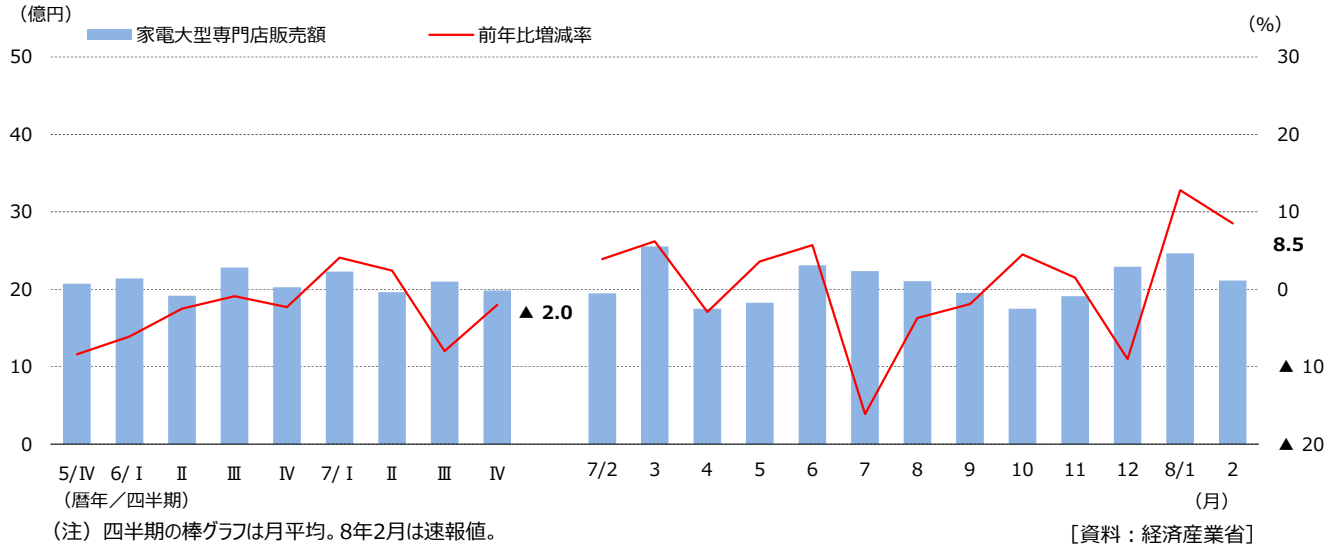
図表2 県内のコンビニエンスストア販売額の推移



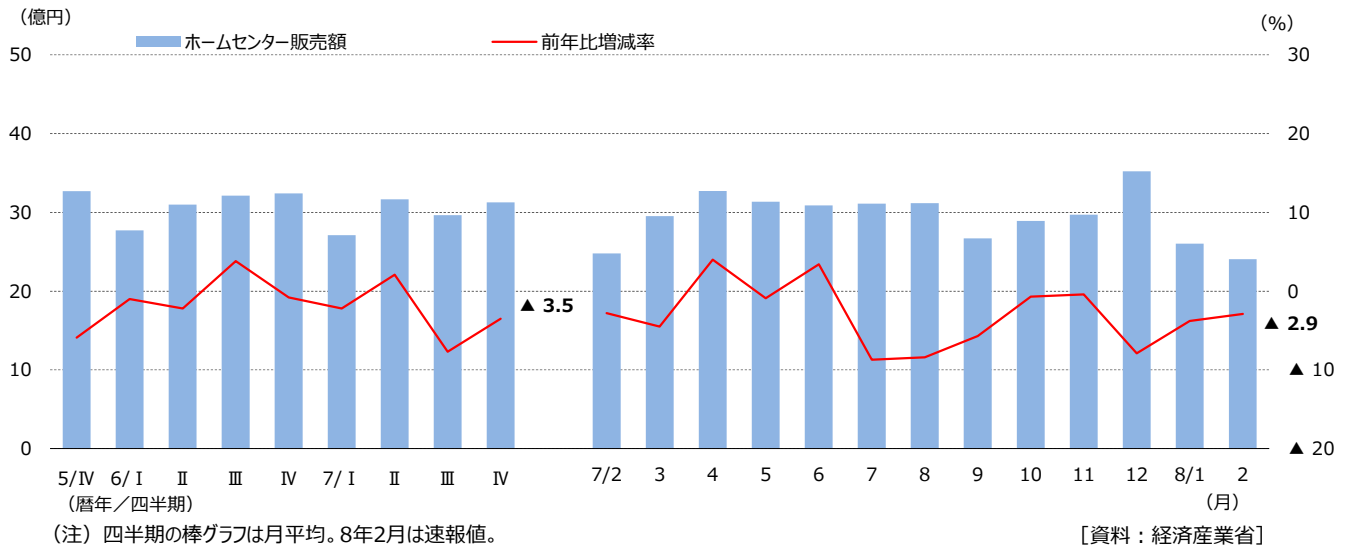
図表3 県内のドラッグストア販売額の推移



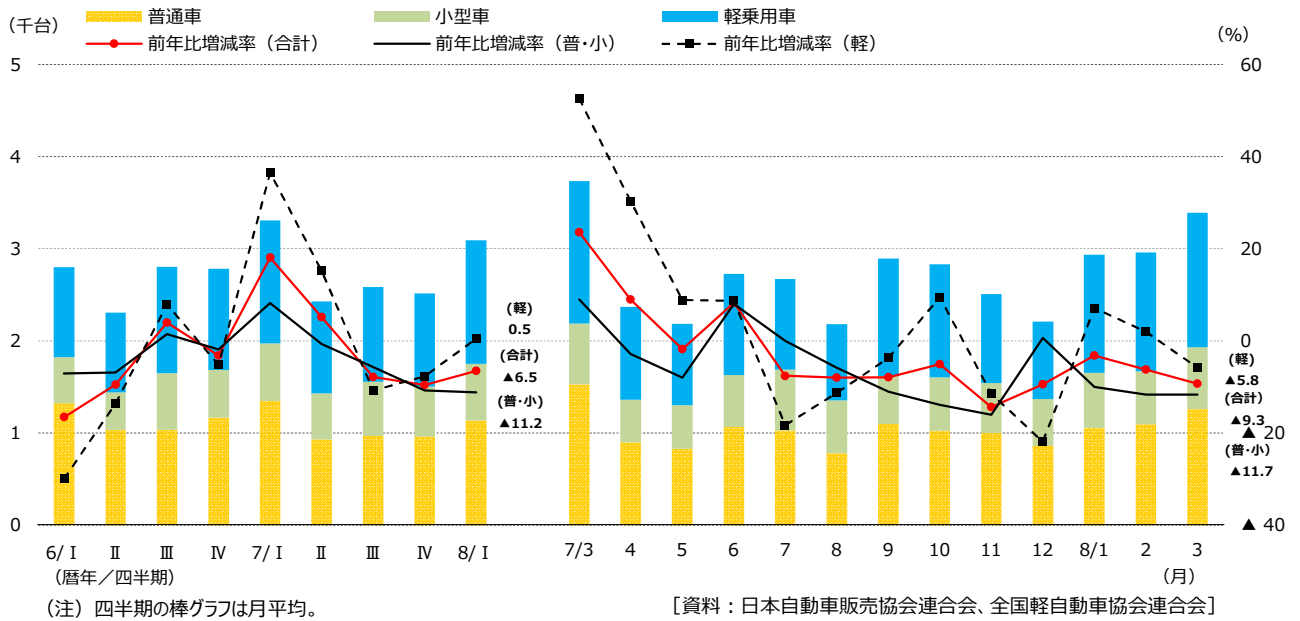
図表4 県内の家電大型専門店販売額の推移



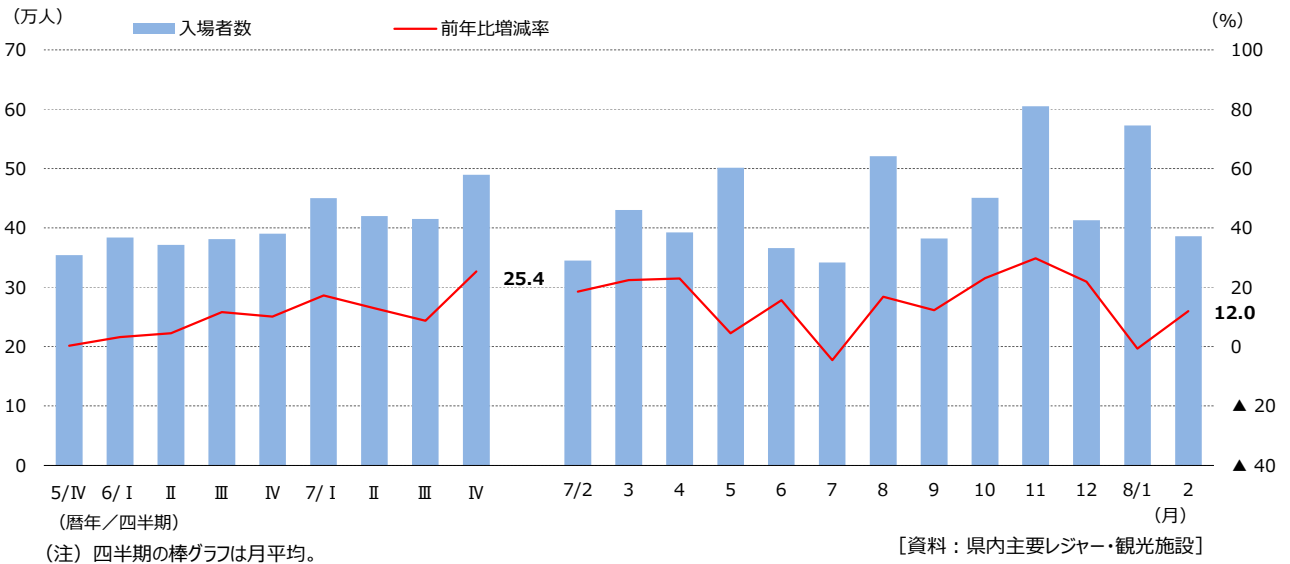
図表5 県内のホームセンター販売額の推移



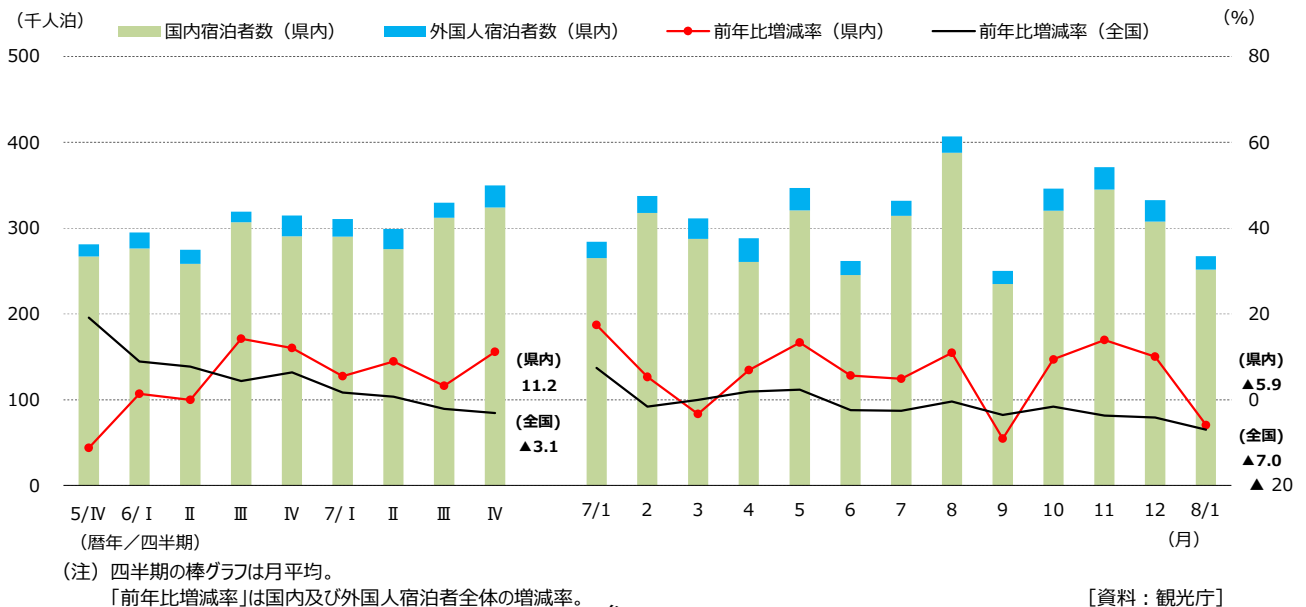
図表6 県内の乗用車新車登録・届出台数の推移



図表7 県内の主要レジャー・観光施設（12カ所）入場者数の推移

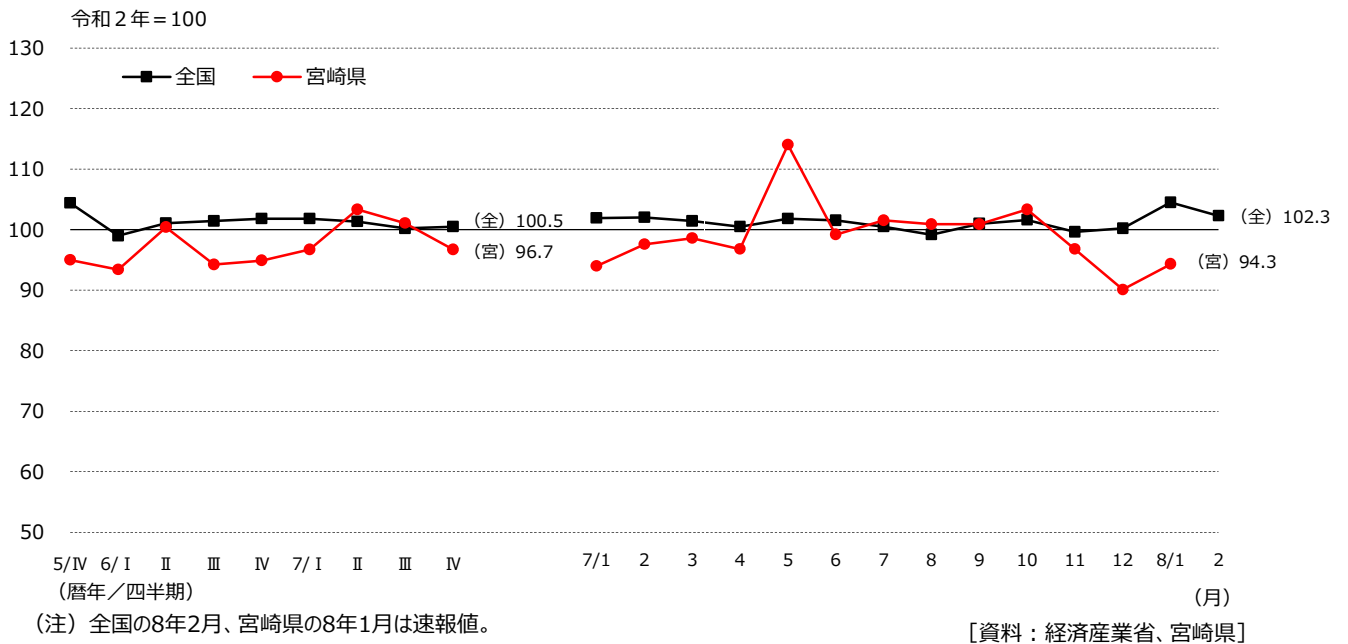


図表8 県内の宿泊者数（延べ）の推移

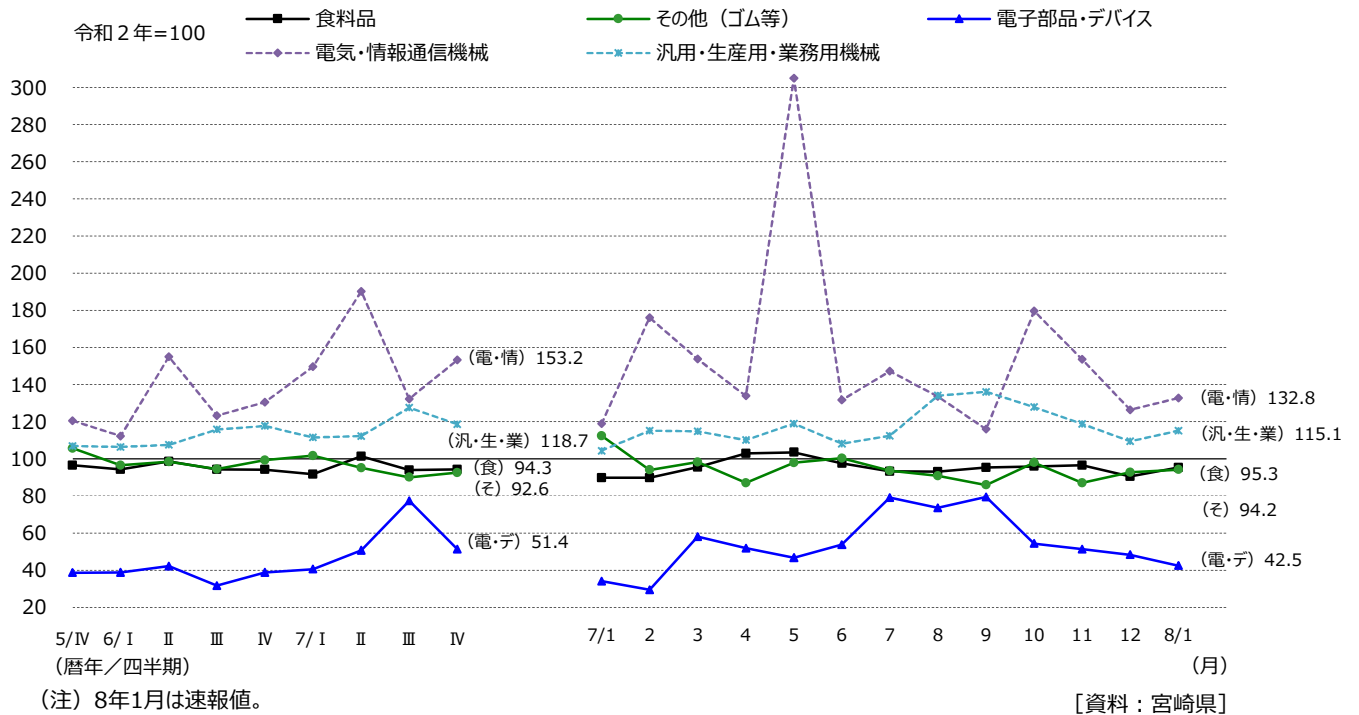


2. 生産活動

図表9 鉱工業生産指数（季節調整済）の推移

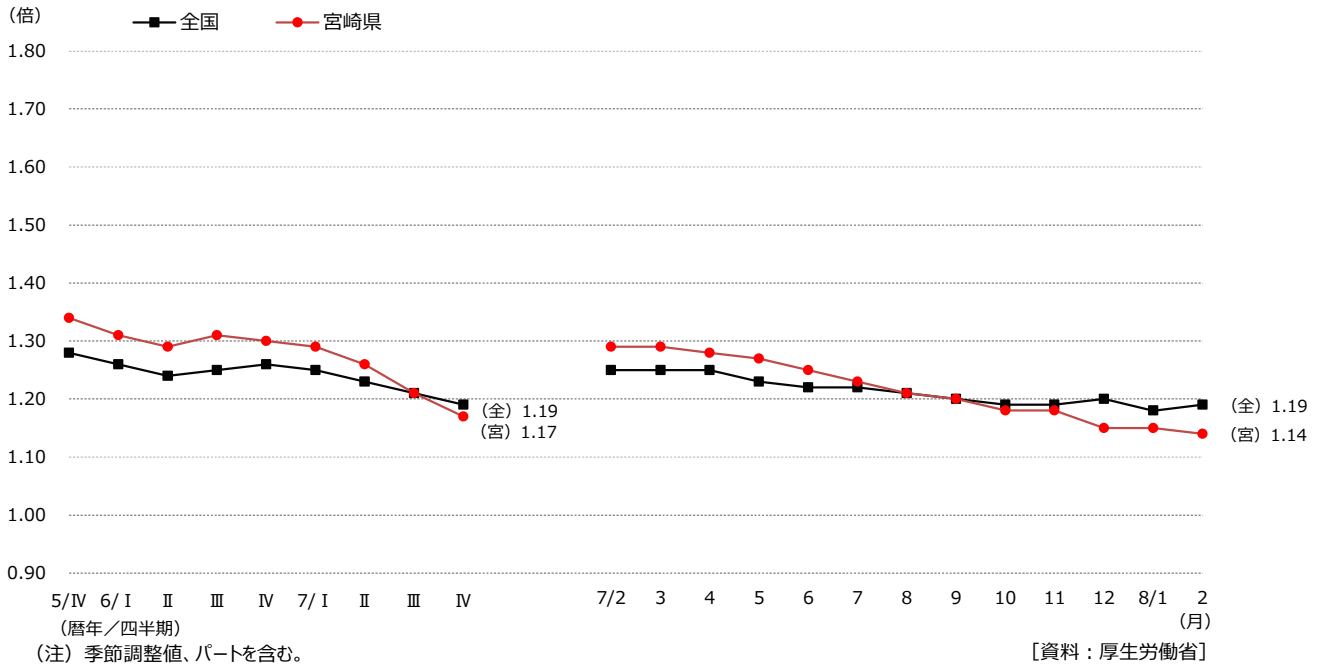


図表10 鉱工業生産指数（季節調整済・業種別）の推移

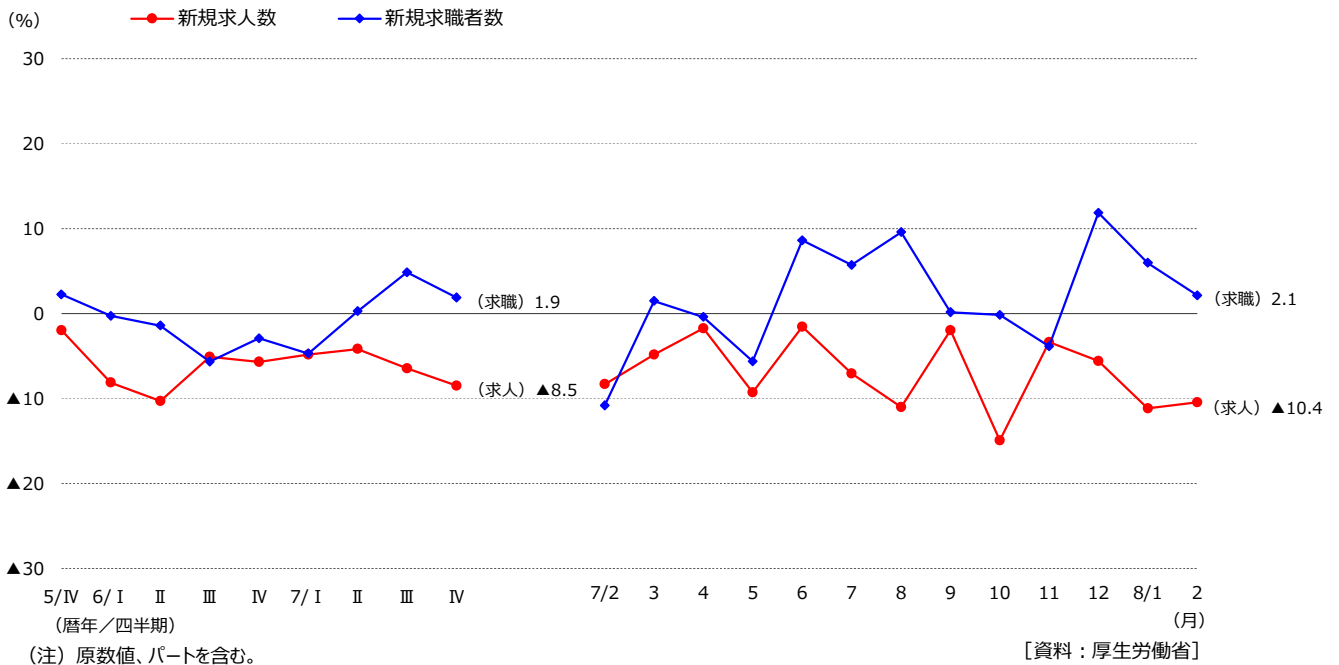


3. 雇用情勢

図表11 有効求人倍率の推移

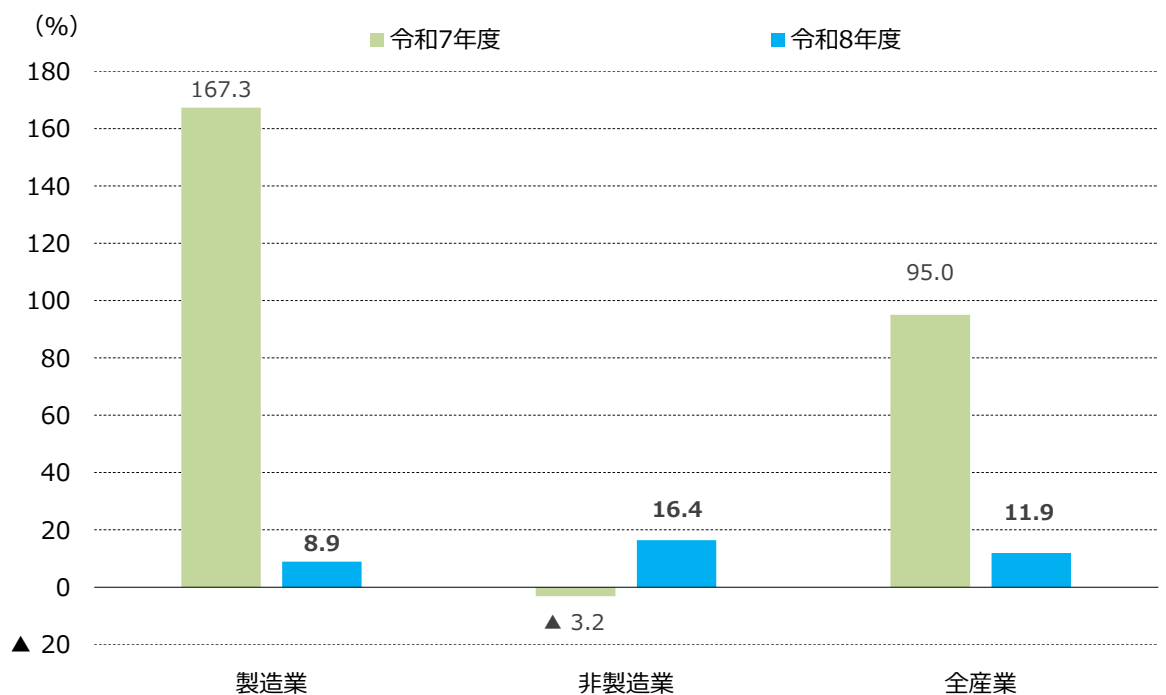


図表12 県内の新規求人数、新規求職者数（前年比増減率）の推移



4. 設備投資

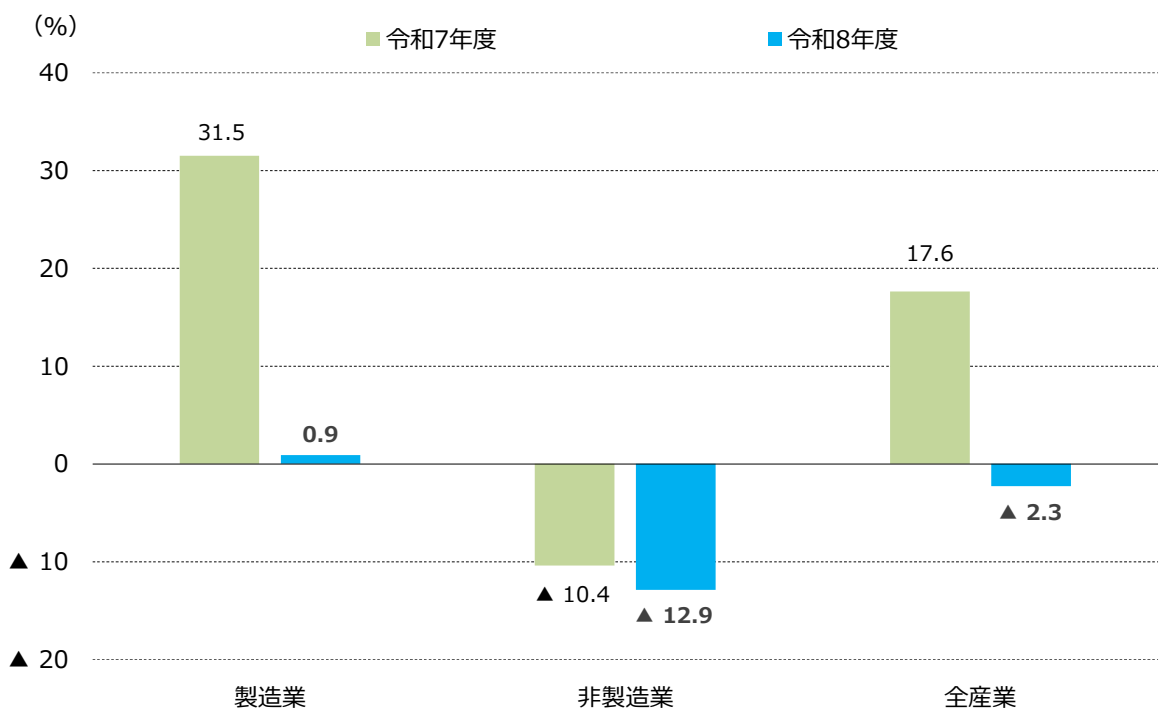
図表13 設備投資（前年度比増減率）



[資料：宮崎財務事務所 法人企業景気予測調査]

5. 企業収益

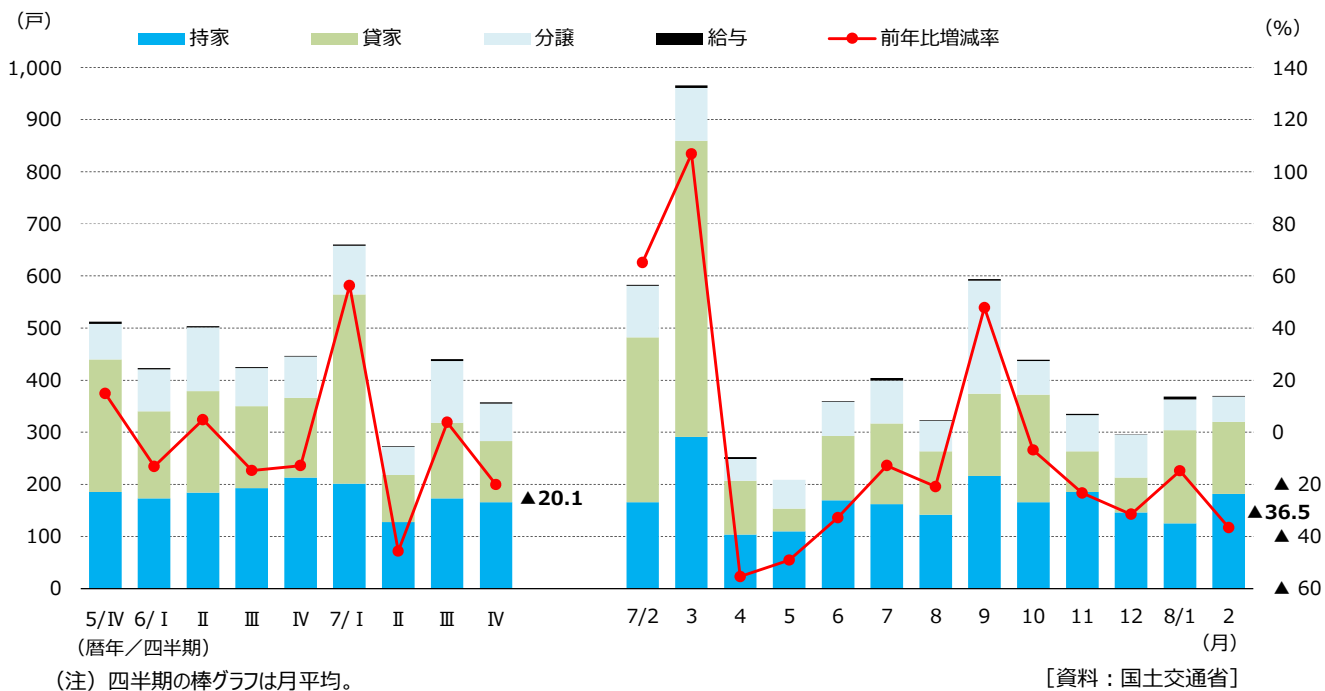
図表14 経常利益（前年度比増減率）



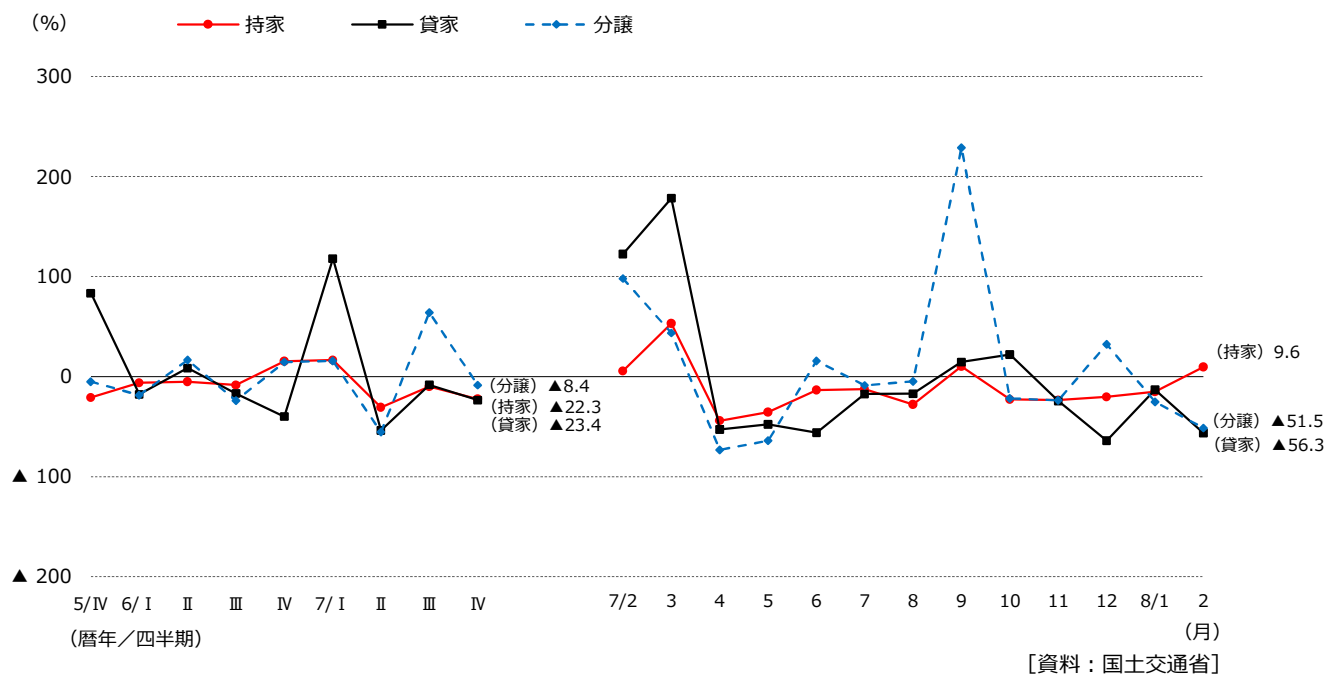
[資料：宮崎財務事務所 法人企業景気予測調査]

6. 住宅建設

図表15 県内新設住宅着工戸数の推移

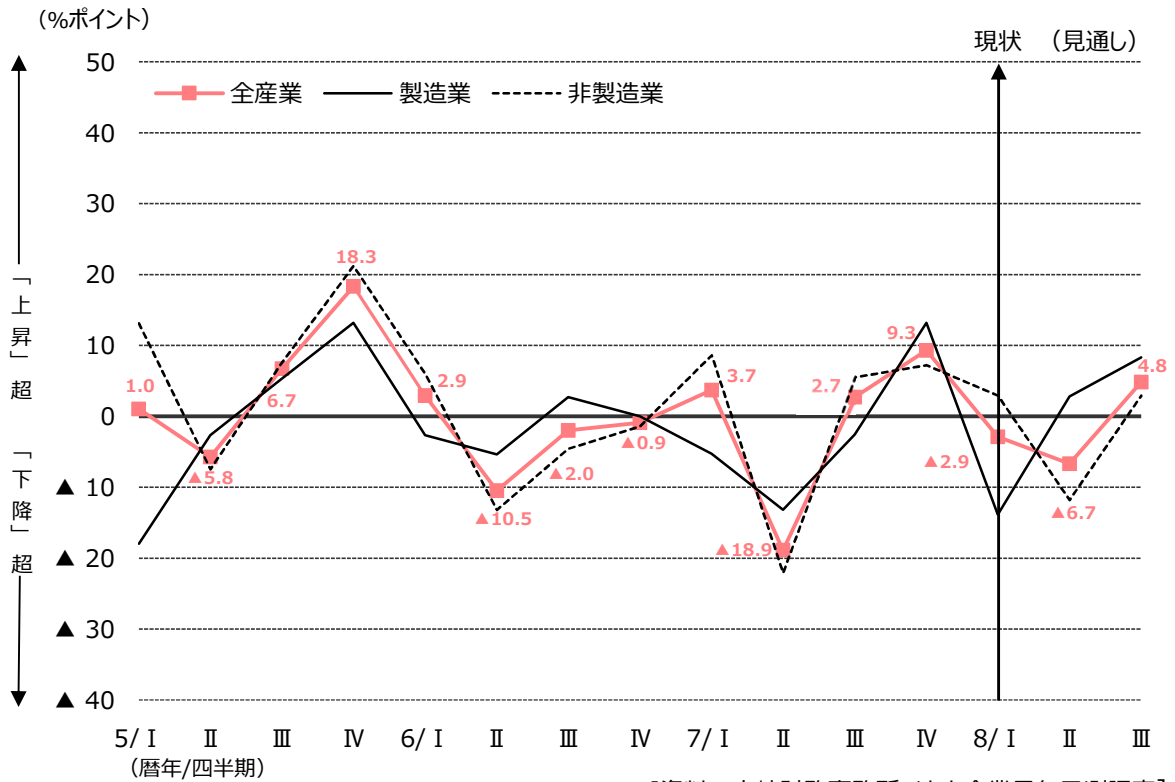


図表16 利用関係別県内新設住宅着工戸数（前年比増減率）の推移



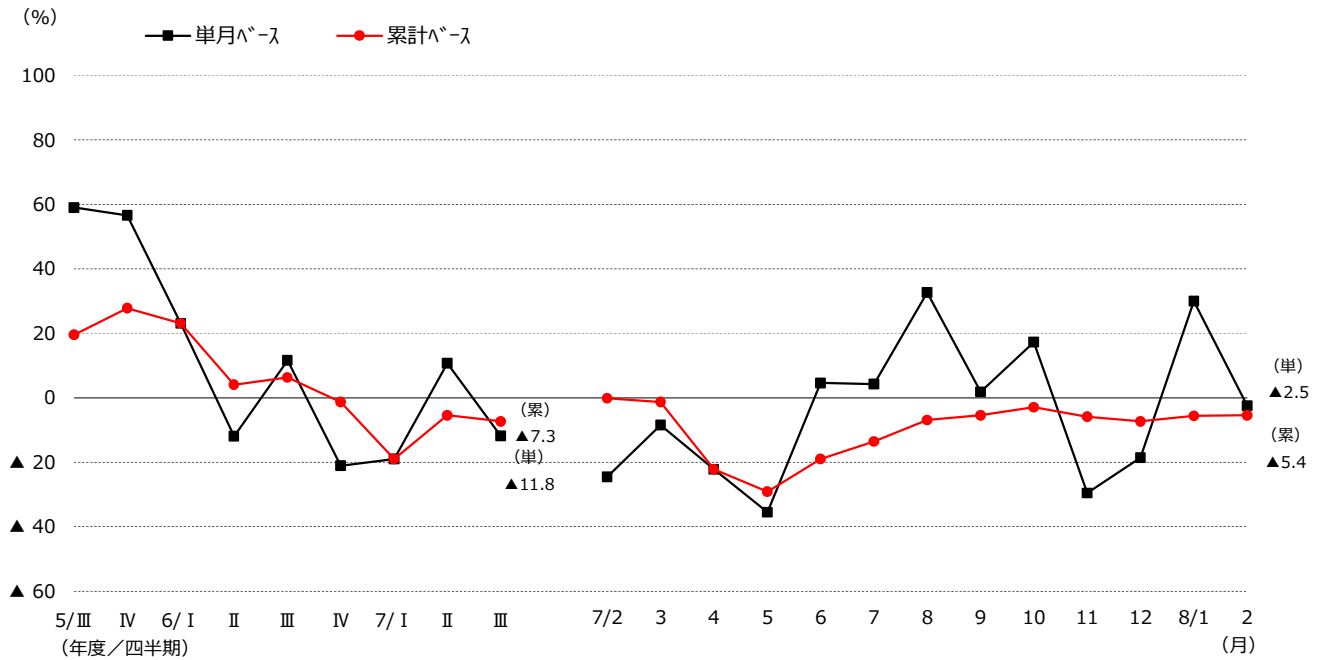
7. 企業の景況感

図表17 業種別景況判断BSI（原数値）



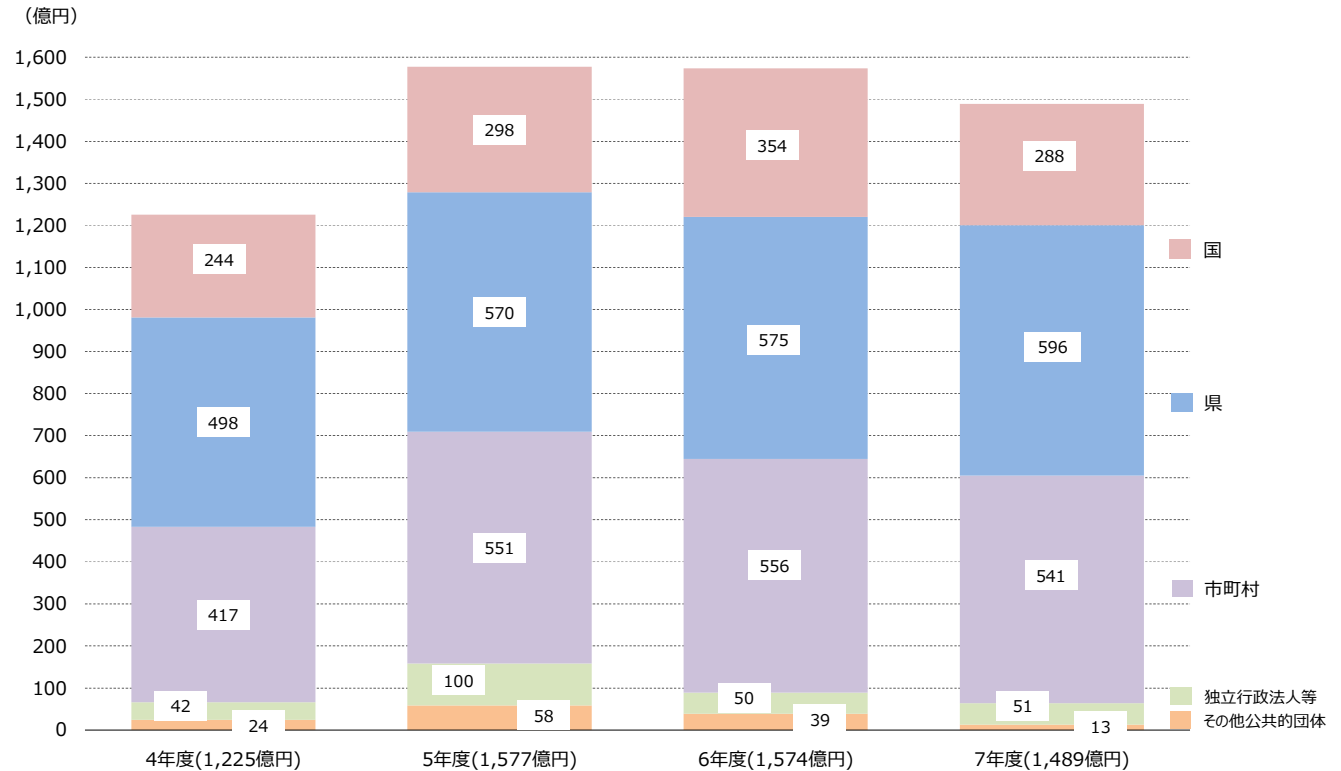
8. 公共事業

図表18 県内公共工事請負金額（前年度比増減率）の推移



[資料：西日本建設業保証株式会社ほか]

図表19 発注者別県内公共工事請負金額（2月末累計）

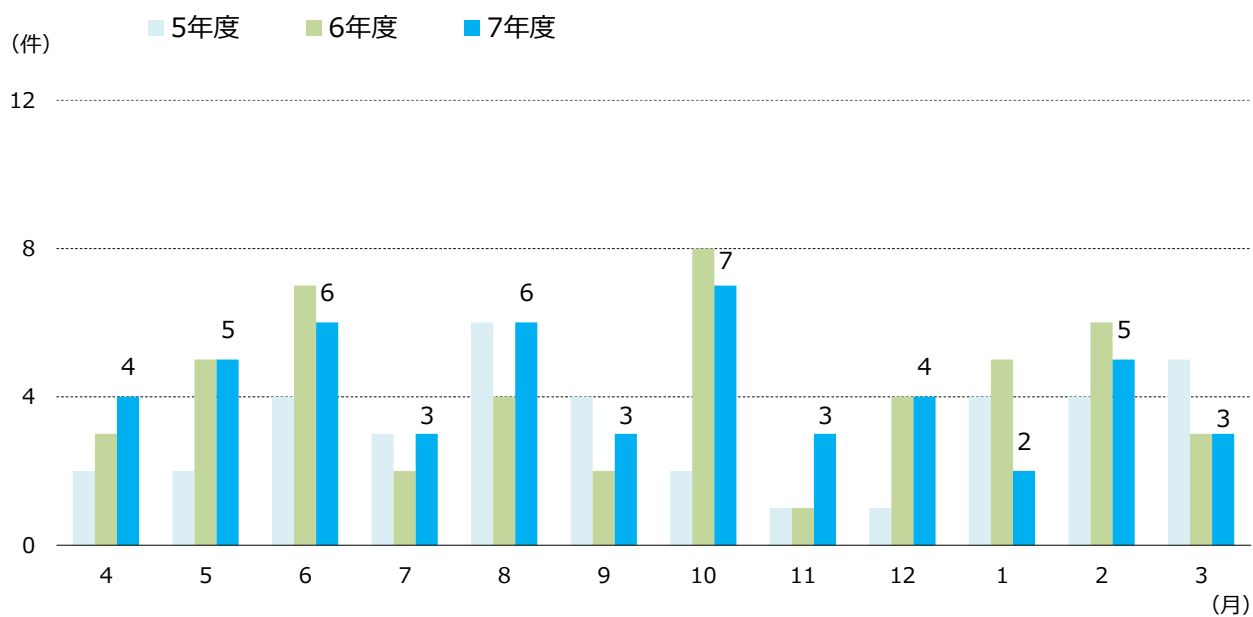


(注) 端数処理（四捨五入）の関係で、合計金額が一致しないことがある。

[資料：西日本建設業保証株式会社ほか]

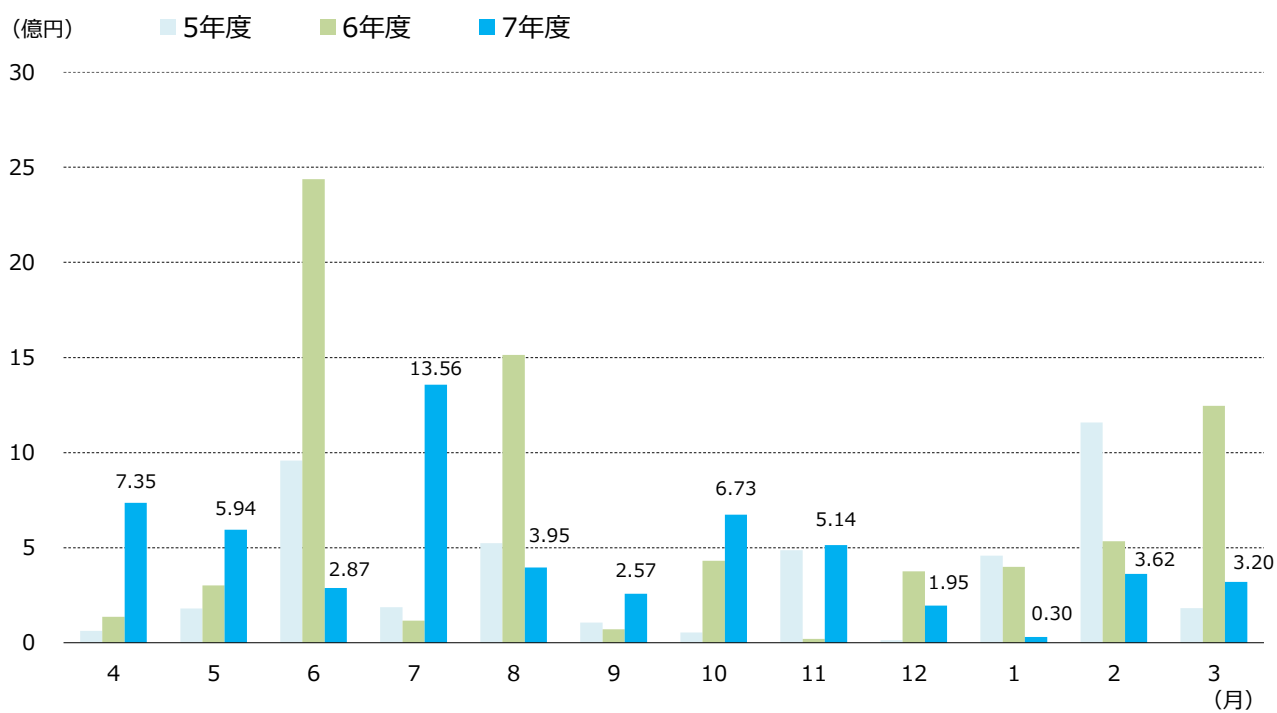
9. 倒産

図表20 企業倒産状況（件数）



[資料：東京商工リサーチ]

図表21 企業倒産状況（負債総額）



[資料：東京商工リサーチ]