

物 件 調 査 書

物件番号 33

(建 物 付)

所在地		鹿児島県肝属郡肝付町波見字塩入1500番1					
住居表示		同 所					
現況地目 及び面積等		宅地	2,483.21 m ²			工作物	一式
						立木竹	—
登記簿	地番	1500番1					
	地目	宅地					
	数量	2,483.21m ²					
記載事項	地番						
	地目						
	数量						
接面道路 の状況		南東側 舗装県道 幅員約 12.3~13.5 m (法第42条第1項第1号道路)					
法令に基づく制限	建築基準法	都市計画区域内(非線引)					
		用途地域	指定なし				
		地域・地区					
		建ぺい率	70%				
		容積率	400%				
		高度制限	指定なし				
	防火指定	指定なし					
その他	鹿児島県建築基準法施行条例第3条(がけに近接する建築物) 鹿児島県屋外広告物条例第5条(第2種制限地域)						
私道の負担等 に関する事項		私道負担	無	負担の内容			
		道路後退	無	負担の内容			
供給処理 施設の概要	供給処理施設	配管等の状況		施設整備状況		施設整備の 特別負担の有無	
	電気	接面道路配線	有	—		—	
	公営水道	接面道路配管	無	下記参考事項欄のとおり			
	公共下水道	接面道路配管	無	下記参考事項欄のとおり			
	都市ガス	接面道路配管	無				
交通機関	バス	鹿児島交通バス 有明橋停留所の 北方 約0.2km 徒歩3分					
公共施設	肝付町役場		波野小学校		波野中学校		
参考事項	別紙を参照してください。						

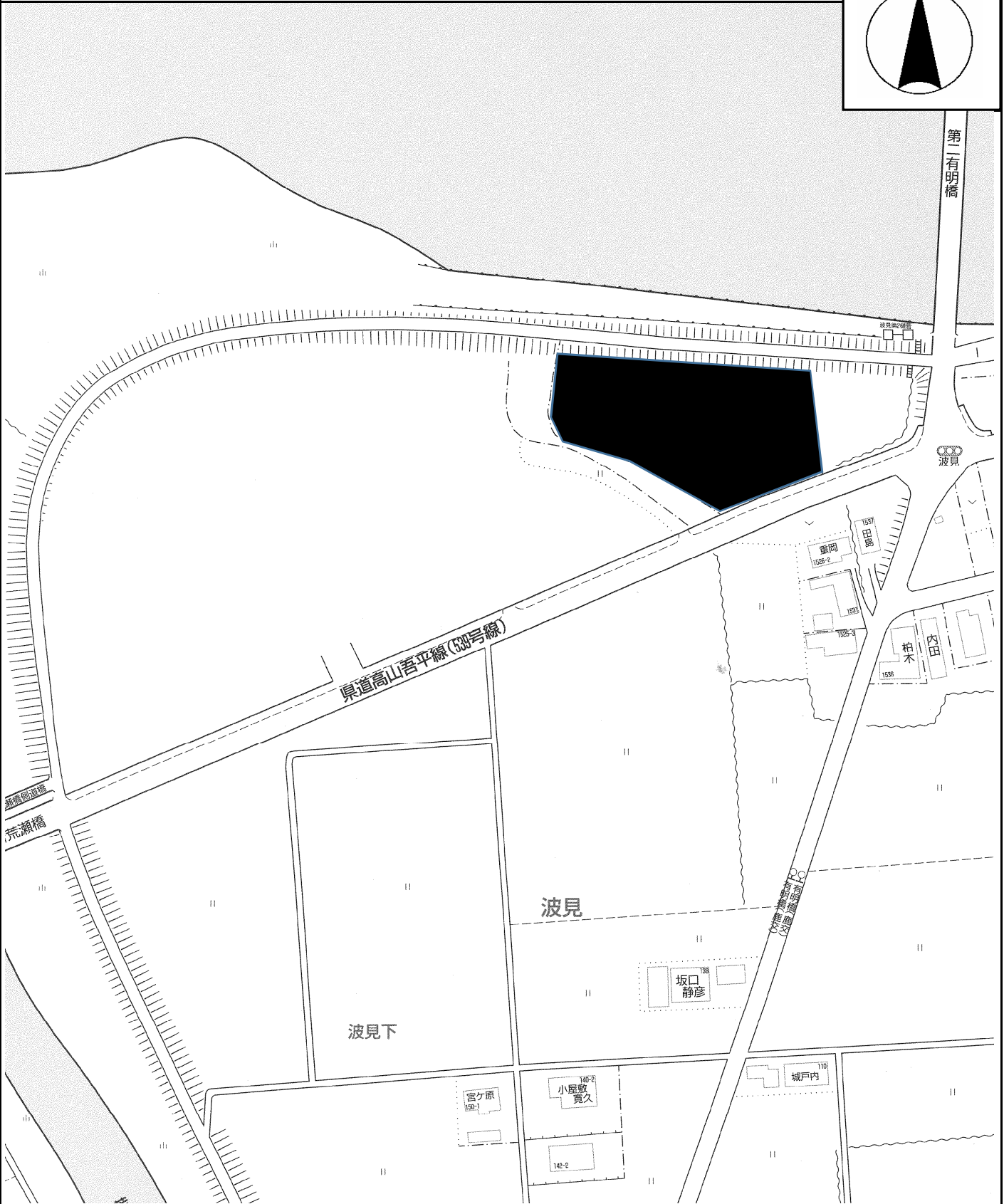
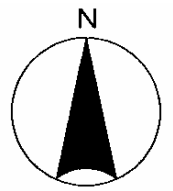
※ 物件調査は、入札参加者が物件の概要を把握するための参考資料ですので、必ず入札参加者ご自身において、現地及び諸規制についての調査確認を行ってください。

- ・入札物件として、土地のほかに建物「事務所建1棟(庁舎)、雑屋建1棟(自転車置場)」、工作物「門、囲障、水道、下水、築庭、舗床、照明装置、冷暖房装置、ガス装置、浄化装置、通風装置、通信装置、土留」が含まれます。
- ・本地と隣接地の境界は確定しておりますが、境界標が欠落している箇所があります。境界標欠落の状況については、明細図をご確認ください。
- ・本地は、鹿児島県屋外広告物条例第5条の第2種制限地域です。
(詳しくは、肝付町建設課 TEL 0994-65-2511 にお問い合わせください。)
- ・本地に設置されているブロック塀は、建築基準法の基準に適合しているか不明ですが、調査は行っていません。
- ・本地の一部がアスファルト敷になっています。
- ・本地南側の土留ブロックが南側隣接道路へ越境しています。
- ・本地南側隣接道路のガードレールの一部が本地へ越境しています。
- ・本地の地中に高圧線、動力線、電話線及びガス管が埋設されていますが、詳細は不明です。
- ・本地と東側隣地及び南西から西側隣地にかけて、2mを超える高低差(本地が高い)があり、鹿児島県建築基準法施行条例第3条(がけに近接する建築物)に該当します。
(詳しくは、大隅地域振興局建設部土木建築課建築係 TEL 0994-52-2183 にお問い合わせください。)
- ・上水道については、接面道路に公設管は通っていませんが、近隣の公設管から本地に引込済みです。
(詳しくは、肝付町水道課配水係 TEL 0994-65-8415 にお問い合わせください。)
- ・公共下水道が整備されていませんので、本地の東側に浄化槽が埋設されています。なお、経年劣化等が予想されますが、引渡し後に生じる修繕費等すべての費用は購入者の負担になります。
(詳しくは、肝付町住民課年金環境衛生係 TEL 0994-65-8411 にお問い合わせください。)
- ・本地内にNTT西日本のNTT柱(1本)と支線(4本)が設置されているため、購入後、NTT西日本との間で賃貸借契約の締結が必要です。なお、移設の場合は協議が必要です。
(詳しくは、(株)NTTフィールドテクノサービスエンジニアリング部フィールドオペレーション部門鹿児島設備賃借管理センター TEL 099-204-0379 にお問い合わせください。)
- ・本地の南西側隣接地(1507番1)に水神様を祀っている石塔と鳥居があります。
- ・本地は、水防法に基づき作成された水害ハザードマップ(閲覧資料に限る)における浸水想定区域に該当していません。詳細については水害ハザードマップ(閲覧資料)をご確認ください。

所在地：鹿兒島県肝属郡肝付町波見字塩入1500番1

物件番号 33

案内図



Z24FF第471号

凡 例

※ 現在の周辺状況と異なる場合があります。

© 2019 ZENRIN CO., LTD.

■ 売払物件

建 物 の 概 要

国有財産台帳記載事項

所 在	鹿児島県肝属郡肝付町波見字塩入 1 5 0 0 番 1
-----	-----------------------------

①	種 類	事務所建
	構 造	鉄筋コンクリート造陸屋根 2 階建
	床 面 積	建面積 585.66㎡ 延面積 944.68㎡
	登記床面積	1階 585.66㎡ 2階 359.02㎡
	建築時期	平成5年8月30日

②	種 類	雑屋建 (自転車置場・ゴミ置場)
	構 造	ブロック造陸屋根平屋建
	床 面 積	建面積 12.77㎡ 延面積 12.77㎡
	登記床面積	1階 12.77㎡
	建築時期	平成5年12月

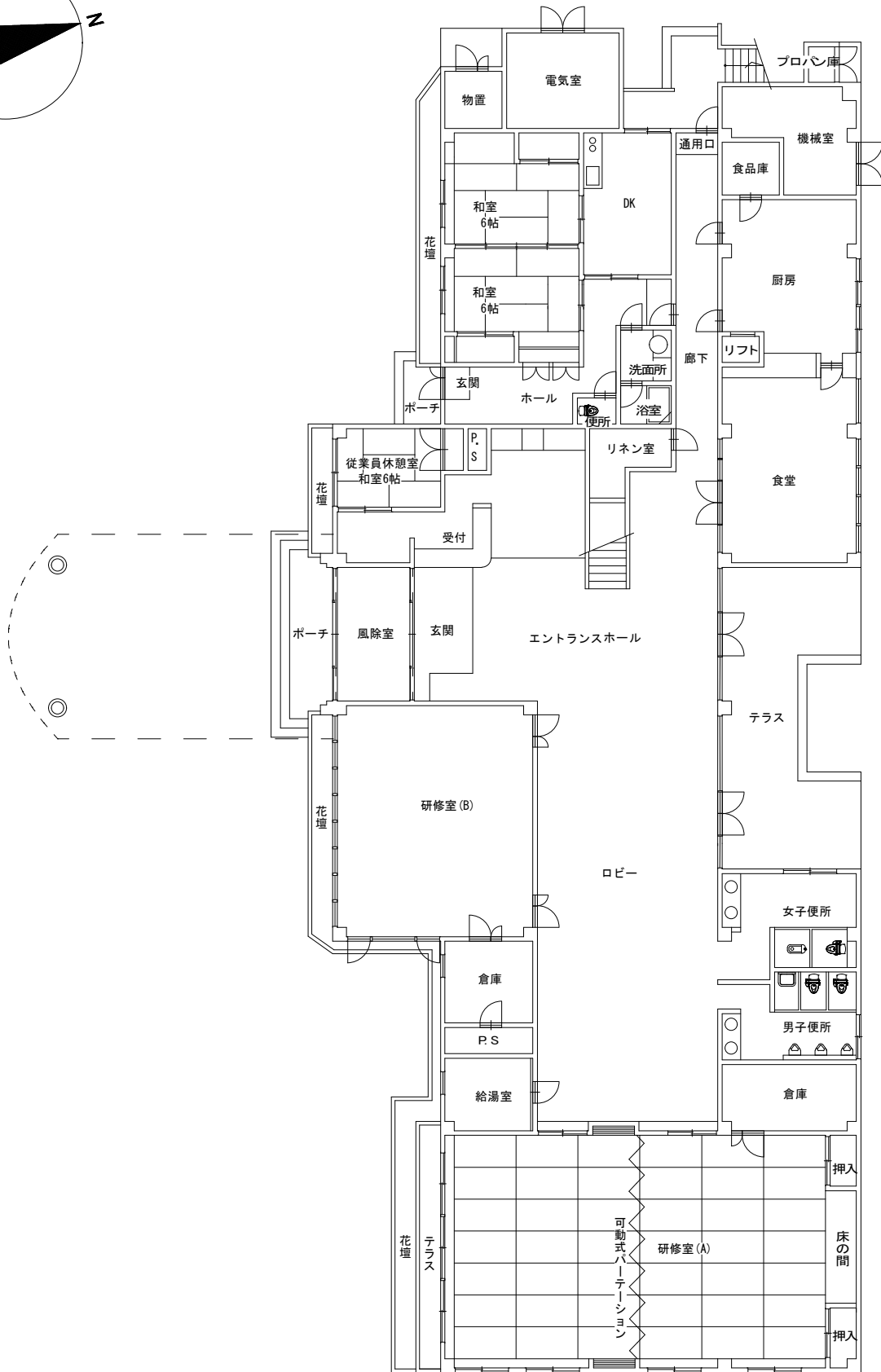
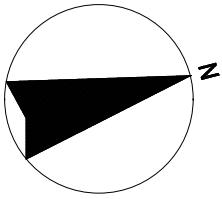
部屋数等	①1階	研修室(A)、押入×2、床の間、研修室(B)、風除室、玄関×2、エントランスホール、ロビー、廊下、給湯室、倉庫×2、便所×3、従業員休憩室、食堂、厨房、食品庫、機械室、電気室、物置、リネン室、和室×2、ホール、洗面所、浴室、DK、プロパン庫
	2階	洋室×6、和室×2、談話室、倉庫×2、押入×2、床の間×2、物入×2、広縁×2、パントリー、リネン室、廊下
	②	自転車置場・ゴミ置場

参
考
事
項

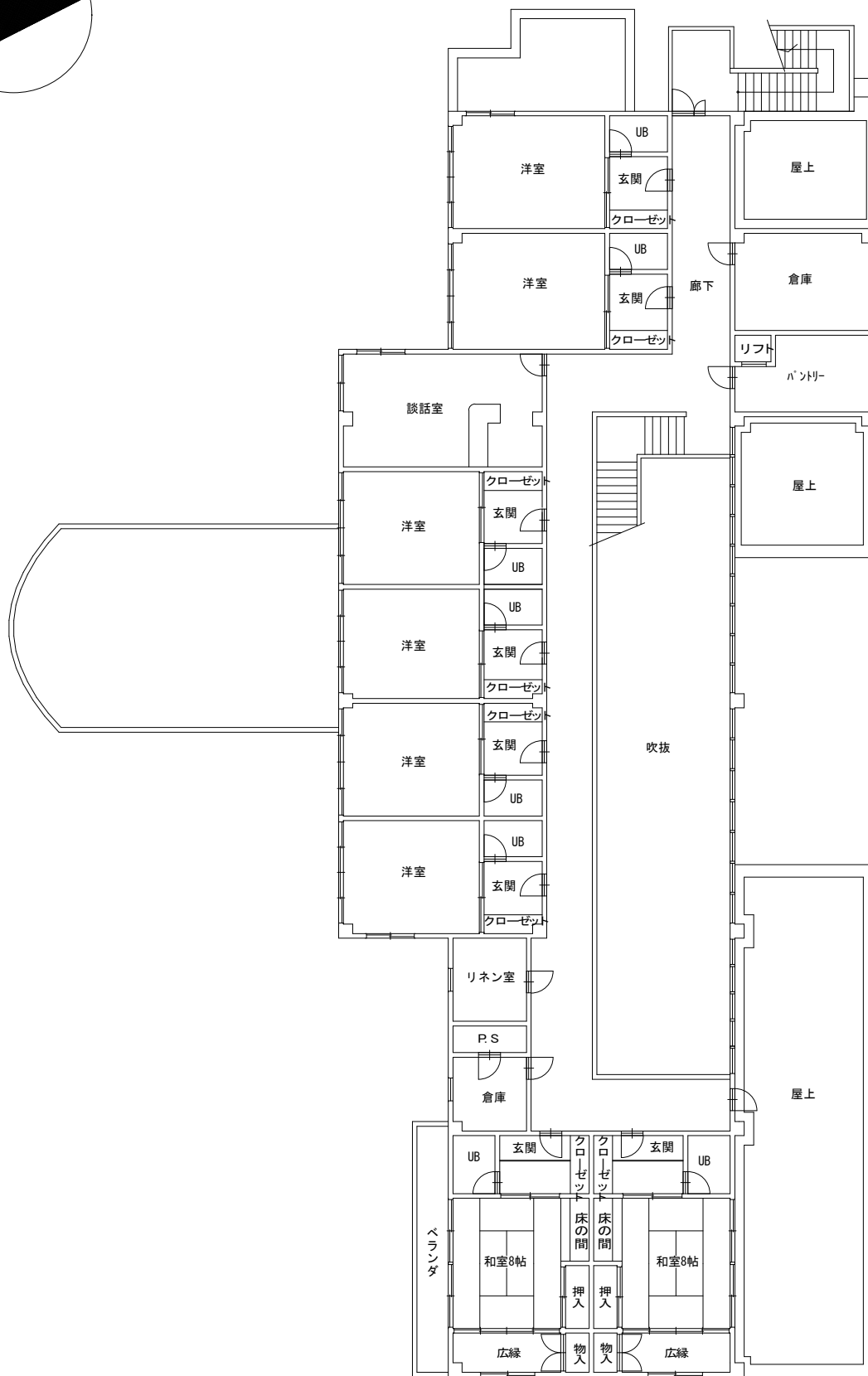
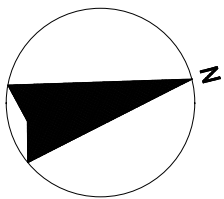
- ・本物件は、現状有姿による売却です。
- ・本物件（地上建物）は、平成25年4月以降未使用であり、建物附属設備、機械等については、経年劣化しており、また、稼働試験等の点検をしておりません。引き渡し後使用するために必要な修繕費、負担金等すべての費用は購入者負担となります。
- ・本物件（地上建物）は、軒天、厨房天井、煙突にアスベストの含有建材が使用されており、平成17年及び平成20年にアスベスト調査を実施しています。なお、調査結果については、上記調査報告書を鹿児島財務事務所にて閲覧に供しておりますので、必ず閲覧の上、使用の状況をご確認ください。アスベスト使用については、売買契約書の特約条項に含まれるため、契約不適合には該当しません。（詳しくは、鹿児島財務事務所管財課 TEL 099-226-6155 にお問い合わせください。）
- ・本物件（地上建物）は、耐震診断及び建物状況調査を受けておりません。
- ・本物件（地上建物）の一部でカビの発生を確認しております。
- ・本物件（地上建物）の一部で畳の腐食を確認しております。
- ・本物件（地上建物）の設計図面を鹿児島財務事務所にて閲覧に供しておりますので、必ずご確認ください。なお、竣工後の改修等により、現況と異なる場合があります。

その他特記事項

1 階 平 面 図



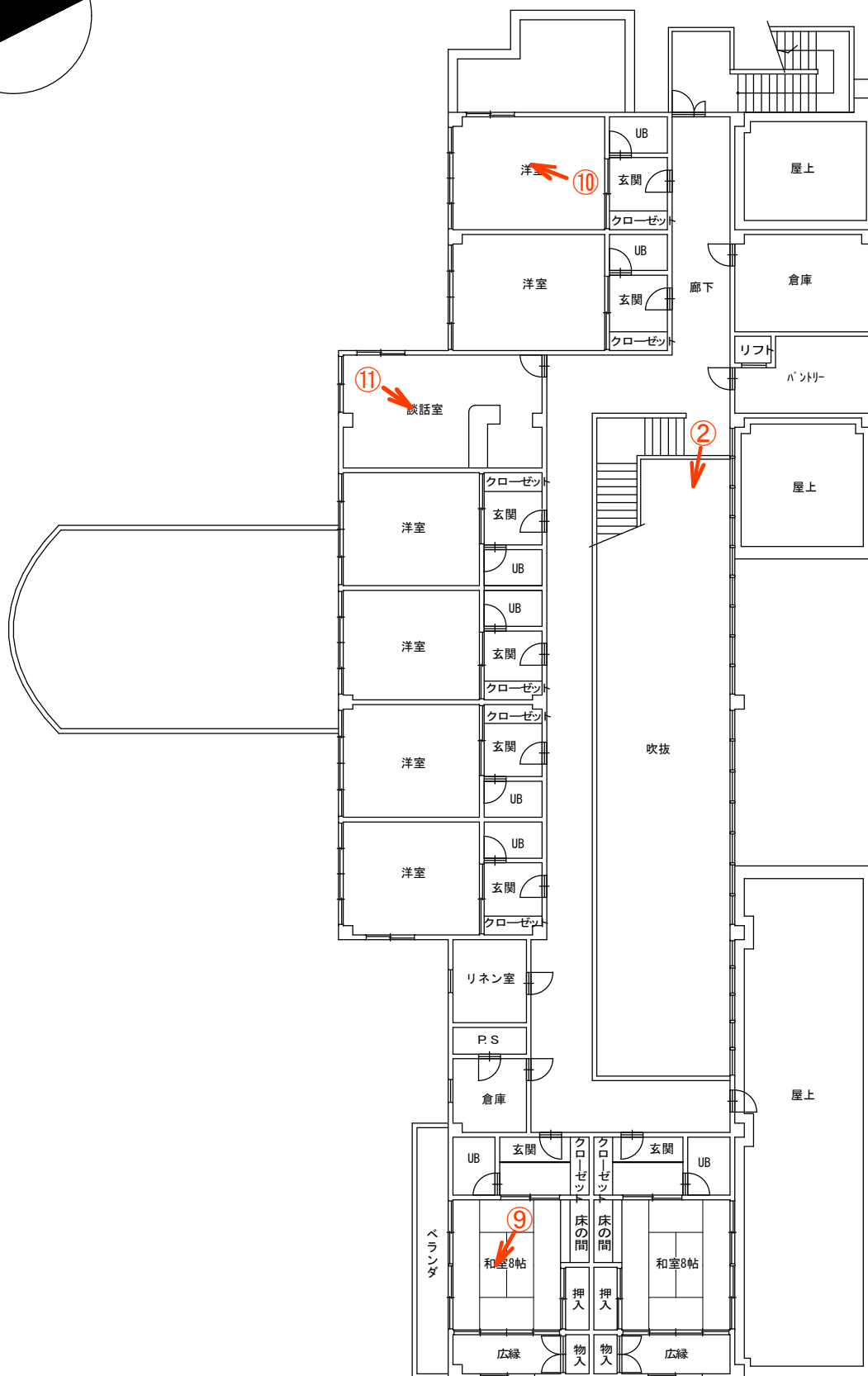
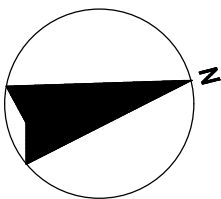
2階平面図



物件番号33 鹿児島県肝属郡肝付町波見字塩入1500番1



2階平面図



①ロビー1



②ロビー2



③研修室A



④研修室B



⑤食堂



⑥厨房



⑦1階和室



⑧従業員休憩室



⑨2階和室



⑩洋室



⑪談話室

