

# 物 件 調 査 書

物件番号 30

所在地		鹿児島県曾於市財部町下財部字堂田6669番1					
住居表示		同 所					
現況地目 及び面積等		宅地	318.16 m <sup>2</sup>			工作物	一式
			—			立木竹	—
登記簿	地番	6669番1					
	地目	宅地					
	数量	318.16m <sup>2</sup>					
記載事項	地番						
	地目						
	数量						
接面道路 の状況		南東側 西側	舗装県道 未舗装里道	幅員約 幅員約	6.8~6.9 m 1.2~1.6 m	(法第42条第1項第1号道路) (法外道路)	
法令に基づく制限	都市計画法 建築基準法	都市計画区域外					
		用途地域	指定なし				
		地域・地区					
		建ぺい率	—				
		容積率	—				
		高度制限	指定なし				
	防火指定	指定なし					
その他	鹿児島県屋外広告物条例第5条（第2種制限地域）						
私道の負担等 に関する事項		私道負担 道路後退	無 無	負担の内容 負担の内容			
供給処理 施設の概要	供給処理施設	配管等の状況		施設整備状況		施設整備の 特別負担の有無	
	電気	接面道路配線	有	—		—	
	公営水道	接面道路配管	有	下記参考事項欄のとおり			
	公共下水道	接面道路配管	無	下記参考事項欄のとおり			
	都市ガス	接面道路配管	無				
交通機関		鉄道等 バス	J R 日豊本線 大隅大川原駅の 南東方 約0.3km 徒歩4分 鹿児島交通バス 大川原停留所の 北東方 約0.3km 徒歩4分				
公共施設		曾於市役所財部支所		財部北小学校		財部中学校	
参考事項		別紙を参照してください。					

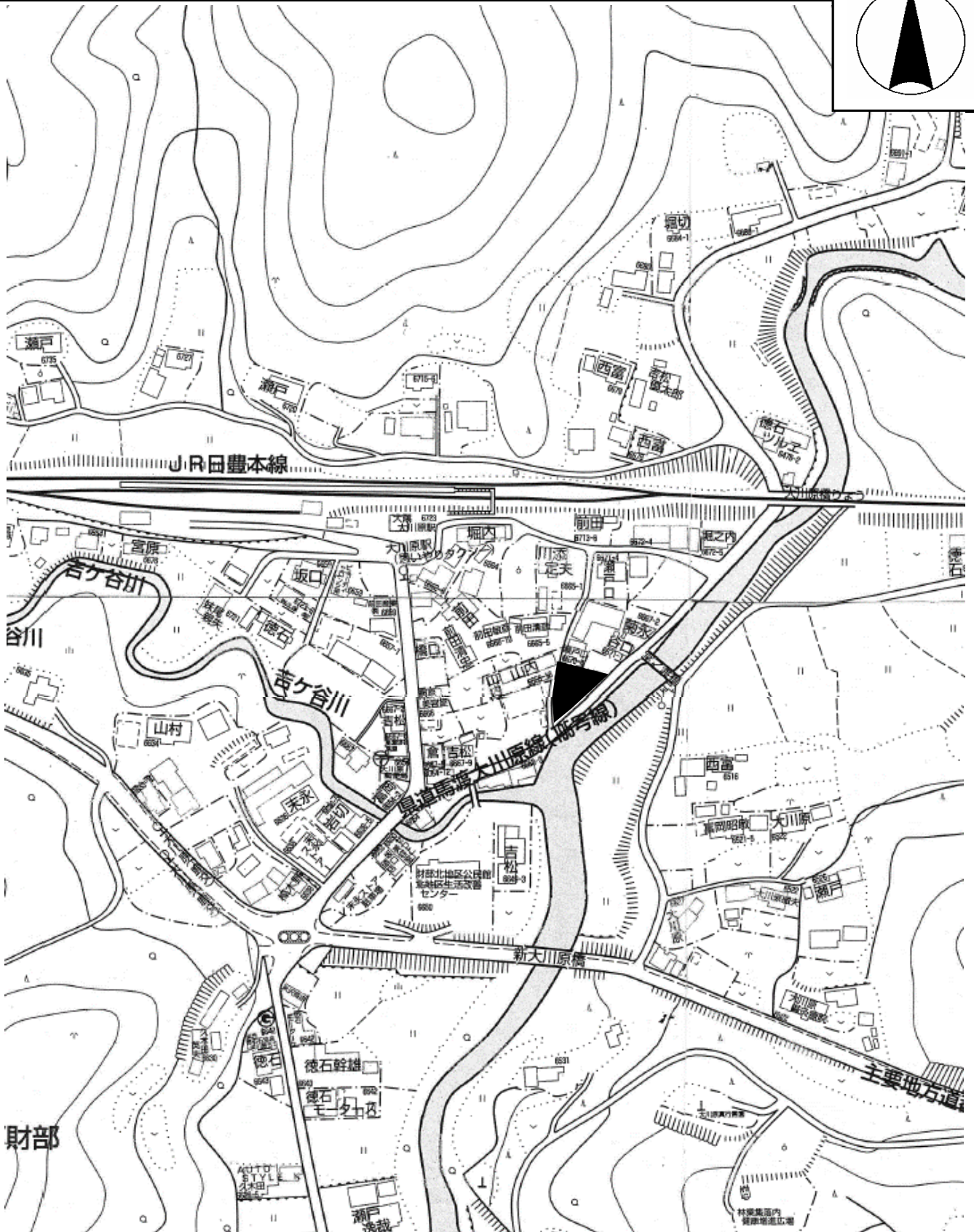
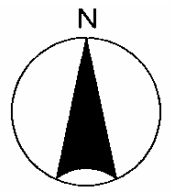
※ 物件調査は、入札参加者が物件の概要を把握するための参考資料ですので、必ず入札参加者ご自身において、現地及び諸規制についての調査確認を行ってください。

- ・入札物件として、土地のほかに工作物「土留」が含まれます。
- ・本地の縁石及びコンクリート叩きの一部が南東側県道に越境しています。
- ・本地の排水パイプが北側隣地（6670番4）に越境しています。
- ・本地は、鹿児島県屋外広告物条例第5条の第2種制限地域です。  
（詳しくは、曾於市まちづくり推進課住まい政策係 TEL 0986-76-8874 にお問い合わせください。）
- ・上水道については、引込済みです。利用にあたっては、地元水道管理組合に権利金を納付する必要があります。  
（詳しくは、鹿児島県財務事務所管財課 TEL 099-226-6155 にお問い合わせください。）
- ・下水道については、浄化槽の設置が必要です。放流先は南東側の県道側溝になります。  
（詳しくは、曾於市財部支所地域振興課環境係 TEL 0986-72-0934、大隅地域振興局建設部建設総務課管理第一係 TEL 0994-52-2175 にお問い合わせください。）
- ・架空線が通っています。
- ・本地には、木造平屋建の建物及び倉庫がありましたが、平成30年12月に解体しています。解体時の資料は鹿児島財務事務所にて閲覧に供していますので、必ず閲覧の上、内容を確認してください。
- ・本地については、平成30年12月に地下埋設物調査を行った結果、湧水が認められました。調査時の資料は鹿児島財務事務所にて閲覧に供しておりますので、その内容を基に物件の状態を判断し応札いただくことになります。なお、調査の際、地盤面より約1.0m掘削をしているため軟弱地盤です。当該湧水の存在については、売買契約書の特約条項に含まれるため、契約不適合には該当しません。  
（詳しくは、鹿児島県財務事務所管財課 TEL 099-226-6155 にお問い合わせください。）
- ・本地が所在する市町村においては、水防法に基づく水害ハザードマップは作成されていません。なお、ハザードマップが作成されていないことをもって、水害リスクがないことを示すものではありません。

所在地：鹿児島県曾於市財部町下財部字堂田6669番1

物件番号 30

### 案内図



Z24FF第471号

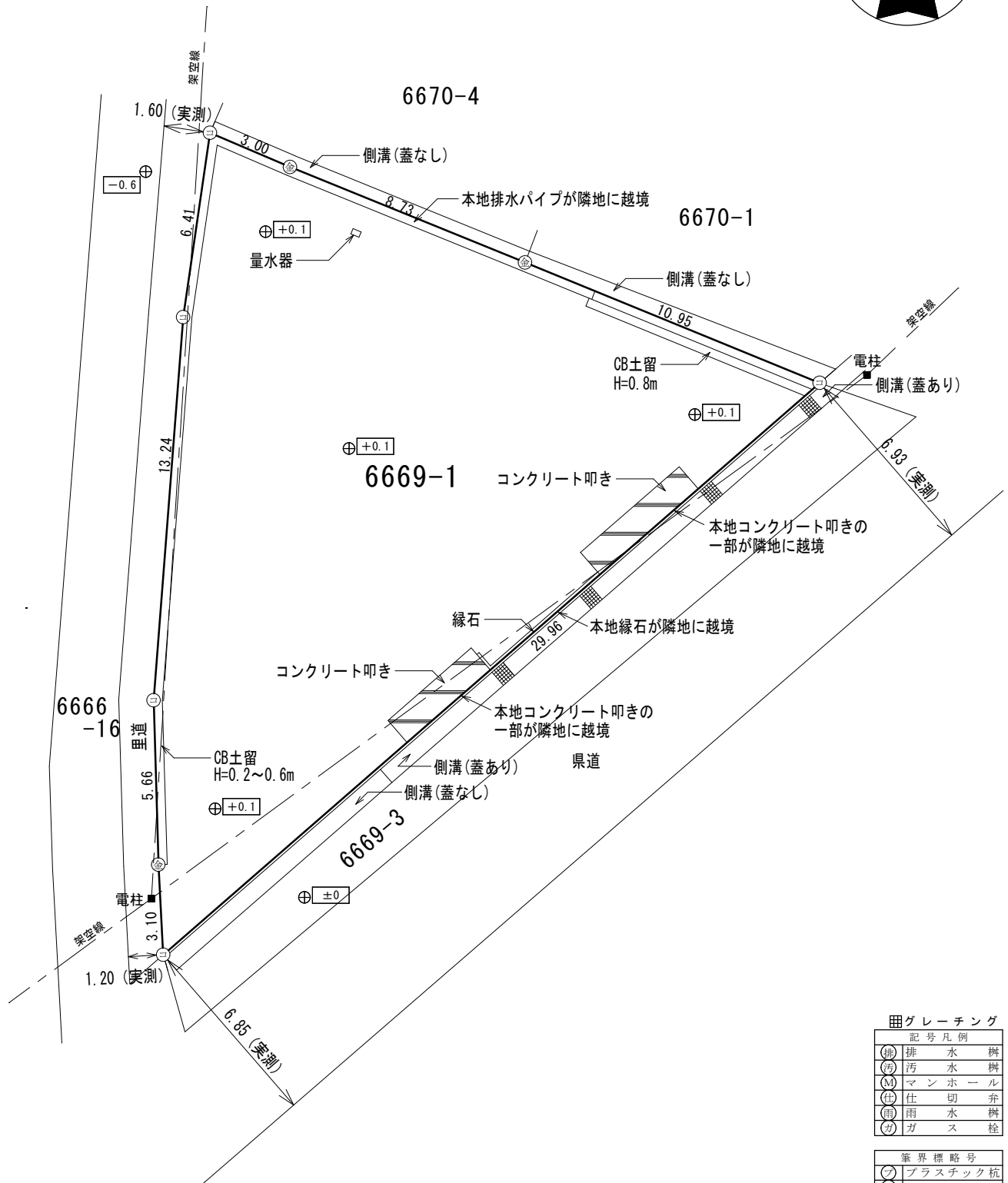
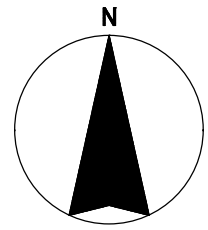
凡 例

※ 現在の周辺状況と異なる場合があります。

© 2019 ZENRIN CO., LTD.

■ 売払物件

明 細 図



■ グレーチング 記号凡例

(排)	排水	柵
(汚)	汚水	柵
(M)	マンホール	
(仕)	仕切	弁
(雨)	雨水	柵
(ガ)	ガス	栓

■ 筆界標略号

(フ)	プラスチック杭
(コ)	コンクリート杭
(鉄)	金属 釘
(金)	金属プレート
(木)	木 杭
(未)	未 確認

単位：メートル

□内の数字は接面道路(±0)との高低差(単位：m)で、一応の目安として表示しています。

※ 工作物や樹木の越境等については、極力明細図に記載しておりますが、現況と相違している場合、現況が優先します。  
 ※ 物件は、現状有姿の引渡しとなりますので、必ず入札参加者ご自身において現地等の調査確認を行ってください。

物件番号30 鹿児島県曾於市財部町下財部字堂田6669番1

