



法人企業景気予測調査

(令和6年7-9月期調査)

奈良県分

令和6年9月12日

財務省 近畿財務局 奈良財務事務所

【お問い合わせ先】

財務省近畿財務局奈良財務事務所 財務課

電話：0742-27-3162（ダイヤルイン）

目次

調査要領等	1
1. 企業の景況	2
2. 雇用	4
3. 売上高・経常利益	6
4. 設備投資	7

【調査要領等】

1. 調査の根拠と目的

本調査は、経済活動の主要部分を占める企業活動を把握することにより、経済の現状及び今後の見通しに関する基礎資料を得ることを目的に、統計法に基づく一般統計調査として四半期毎に実施している。

2. 調査時点

令和6年8月15日（前回調査 令和6年5月15日）

3. 調査対象期間

(1) 判断調査項目 令和6年7～9月期（又は9月末）見込み
令和6年10～12月期（又は12月末）見通し
令和7年1～3月期（又は3月末）見通し

(2) 計数調査項目 令和6年度実績見込み

4. 調査対象企業の範囲

奈良県に所在する資本金、出資金又は基金（以下、「資本金」という。）1千万円以上の法人。ただし、電気・ガス・水道業及び金融・保険業は資本金1億円以上を対象とする。

5. 集計方法

判断調査項目、計数調査項目ともに単純集計を行っている。

6. 標本企業の選定方法及び調査票の回収状況

標本は、四半期別法人企業統計調査の標本などから、一定の方法により選定を行う。

調査対象企業による自記記入方式とし、郵送による提出もしくはオンライン入力により回答を得ている。

なお、毎年4～6月期調査前に標本の抽出替えを行っている。

（調査対象企業数・回収率）

	全産業			製造業			非製造業		
	標本 企業数	回 収 数	回 収 率 (%)	標本 企業数	回 収 数	回 収 率 (%)	標本 企業数	回 収 数	回 収 率 (%)
全規模	107	96	89.7%	45	41	91.1%	62	55	88.7%
大企業	10	10	100.0%	4	4	100.0%	6	6	100.0%
中堅企業	23	21	91.3%	9	8	88.9%	14	13	92.9%
中小企業	74	65	87.8%	32	29	90.6%	42	36	85.7%

（注）大企業：資本金10億円以上

中堅企業：資本金1億円以上10億円未満

中小企業：資本金1千万円以上1億円未満

なお、本文中で「全産業」のみの記載は「全規模の全産業」を示す

7. 業種分類

日本標準産業分類に基づき業種分類を行っている。

（参考：BSIについて）

BSI（ビジネス・サーベイ・インデックス）とは、前期と比較した変化方向別の回答社数構成比から、先行きの経済動向を予測する方法である。

例：「企業の景況判断」の場合、前期と比べて

「上昇」と回答した企業の構成比…40.0% 「不変」と回答した企業の構成比…25.0%

「下降」と回答した企業の構成比…30.0% 「不明」と回答した企業の構成比…5.0%

BSI = （「上昇」と回答した企業の構成比 40.0%

－（「下降」と回答した企業の構成比 30.0%） = 10%ポイント

1. 企業の景況

—全産業の現状判断は「上昇」と「下降」が均衡—

(大企業は「下降」超、中堅企業は「上昇」超、中小企業は「上昇」と「下降」が均衡)

6年7～9月期の企業の景況判断BSI(前期比「上昇」-「下降」社数構成比、原数値)をみると、全産業は「上昇」と「下降」が均衡している。

製造業では、食料品などが「上昇」超となっているものの、生産用機械、はん用機械などが「下降」超となっていることから、全体では「下降」超となっている。

非製造業では、医療・教育などが「下降」超となっているものの、宿泊・飲食サービス、不動産などが「上昇」超となっていることから、全体では「上昇」超となっている。

規模別では、大企業は「下降」超、中堅企業は「上昇」超、中小企業は「上昇」と「下降」が均衡している。

先行きについては、全産業でみると、6年10～12月期は「上昇」超、7年1～3月期は「下降」超の見通しとなっている。

企業の景況判断BSI(原数値)

(前期比「上昇」-「下降」社数構成比：%ポイント)

区 分	6年4～6月 (前回調査時) 現状判断	6年7～9月 現状判断	6年10～12月 見通し	7年1～3月 見通し
全 産 業	(2.1)	(1.1) 0.0	(13.7) 11.5	△ 5.2
製 造 業	(△ 9.5)	(△ 7.1) △ 4.9	(9.5) 4.9	△ 2.4
非 製 造 業	(11.3)	(7.5) 3.6	(17.0) 16.4	△ 7.3
規 模 別				
大 企 業	(0.0)	(△ 20.0) △ 20.0	(30.0) 30.0	△ 10.0
中 堅 企 業	(0.0)	(4.8) 9.5	(4.8) 0.0	△ 9.5
中 小 企 業	(3.1)	(3.1) 0.0	(14.1) 12.3	△ 3.1

(注1) 回答社数：96社

(注2) ()は前回(令和6年4～6月期)調査結果

2. 雇用

－ 全産業の現状判断は「不足気味」超 －

6年9月末時点の従業員数判断BSI（期末判断「不足気味」－「過剰気味」社数構成比、原数値）をみると、全産業は「不足気味」超となっている。

製造業では、食料品、生産用機械などが「不足気味」超となっていることから、全体では「不足気味」超となっている。

非製造業では、宿泊・飲食サービス、建設などが「不足気味」超となっていることから、全体では「不足気味」超となっている。

規模別では、大企業、中堅企業、中小企業いずれも「不足気味」超となっている。

先行きについては、全産業でみると、6年12月末、7年3月末いずれも「不足気味」超で推移する見通しとなっている。

従業員数判断BSI（原数値）

（期末判断「不足気味」－「過剰気味」社数構成比：％ポイント）

区 分	6年6月末 (前回調査時) 現 状 判 断	6年9月末 現 状 判 断	6年12月末 見 通 し	7年3月末 見 通 し
全 産 業	(35.8)	(33.7) 41.7	(33.7) 38.5	36.5
製 造 業	(40.5)	(33.3) 39.0	(33.3) 36.6	34.1
非 製 造 業	(32.1)	(34.0) 43.6	(34.0) 40.0	38.2
規 大 企 業	(20.0)	(20.0) 30.0	(10.0) 30.0	20.0
模 中 堅 企 業	(42.9)	(42.9) 47.6	(47.6) 42.9	33.3
別 中 小 企 業	(35.9)	(32.8) 41.5	(32.8) 38.5	40.0

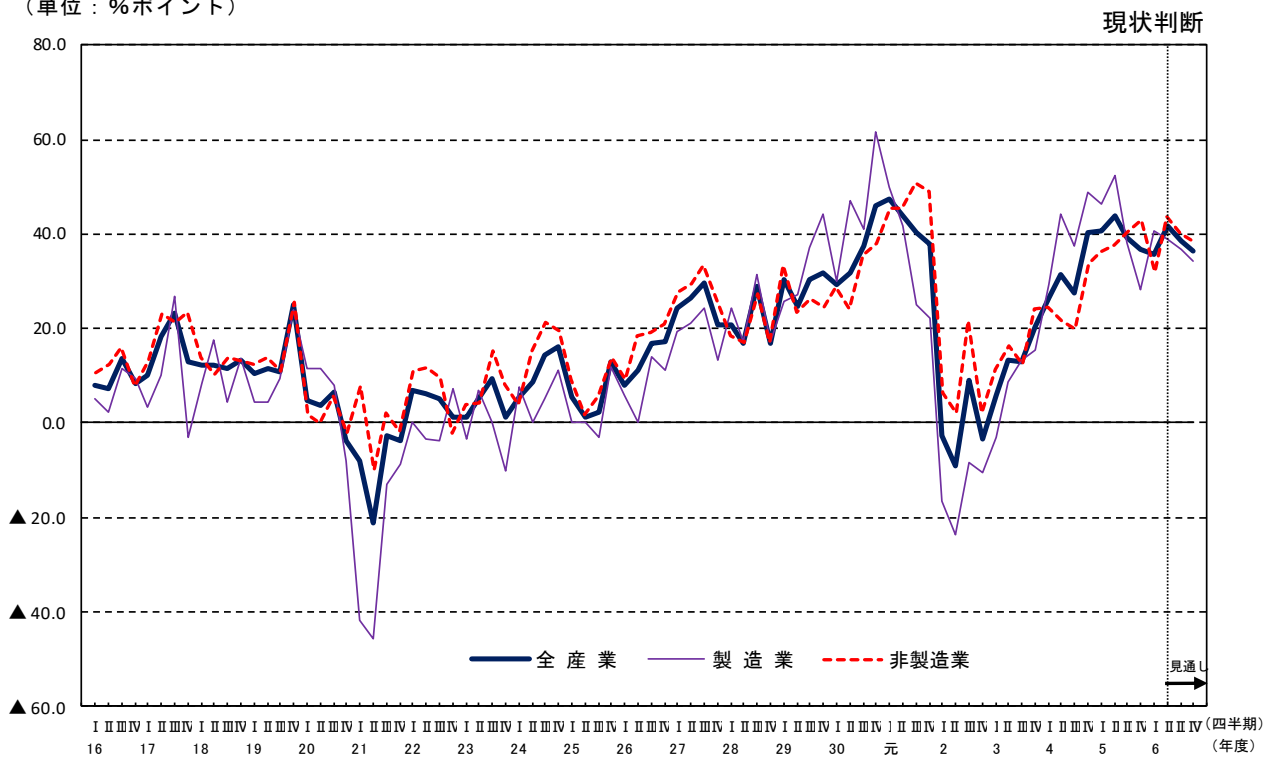
(注1) 回答社数：96社

(注2) ()は前回（令和6年4～6月期）調査結果

従業員数判断BSIの推移（原数値）

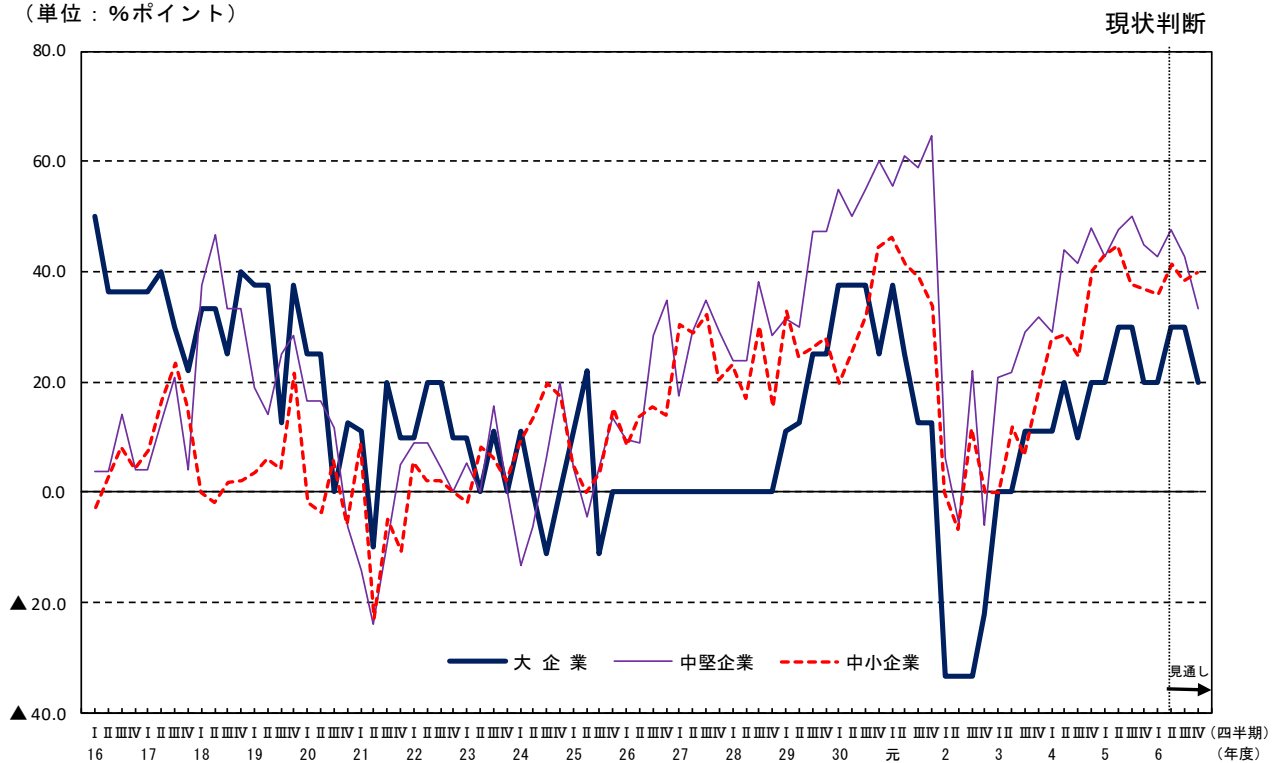
①産業別

（単位：%ポイント）



②規模別

（単位：%ポイント）



3. 売上高・経常利益（除く電気・ガス・水道、金融・保険）

－ 6年度の売上高は1.1%の減収見込み、経常利益は9.7%の増益見込み －

① 売上高

6年度の売上高は、全産業で1.1%（対前年度増減率、以下同じ。）の減収見込みとなっている。

製造業では、輸送用機械などが増収となるものの、生産用機械、木材・木製品などが減収となることから、全体では1.7%の減収見込みとなっている。

非製造業では、物品賃貸などが増収となるものの、小売、建設などが減収となることから、全体では0.1%の減収見込みとなっている。

規模別では、大企業で減収見込み、中堅企業、中小企業で増収見込みとなっている。

（対前年度増減率：％）

	全 産 業		規 模 別		
	製 造 業	非製造業	大 企 業	中堅企業	中小企業
6年度	(△1.5)	(△2.1)	(△9.3)	(2.6)	(△1.0)
	△ 1.1	△ 1.7	△ 9.2	2.8	0.0

（注1） 5・6年度ともに回答があった企業（73社）を基に単純集計

（注2） （ ）は前回（令和6年4～6月期）調査結果

② 経常利益

6年度の経常利益は、全産業で9.7%（対前年度増減率、以下同じ。）の増益見込みとなっている。

製造業では、木材・木製品などが減益となるものの、生産用機械、輸送用機械などが増益となることから、全体では25.0%の増益見込みとなっている。

非製造業では、物品賃貸などが増益となるものの、小売、不動産などが減益となることから、全体では7.4%の減益見込みとなっている。

規模別では、大企業、中堅企業で増益見込み、中小企業で減益見込みとなっている。

（対前年度増減率：％）

	全 産 業		規 模 別		
	製 造 業	非製造業	大 企 業	中堅企業	中小企業
6年度	(10.8)	(30.0)	(46.7)	(7.9)	(△ 7.3)
	9.7	25.0	40.4	7.7	△ 5.2

（注1） 5・6年度ともに回答があった企業（68社）を基に単純集計

（注2） （ ）は前回（令和6年4～6月期）調査結果

4. 設備投資(除く土地、含むソフトウェア投資)

－ 6年度は全産業で79.2%の増加見込み －

6年度の設備投資は、全産業で79.2%（対前年度増減率、以下同じ。）の増加見込みとなっている。

製造業では、生産用機械などが前年度を下回っているものの、食料品などが前年度を上回っていることから、全体では34.4%の増加見込みとなっている。

非製造業では、物品賃貸などが前年度を下回っているものの、金融・保険などが前年度を上回っていることから、全体では107.3%の増加見込みとなっている。

規模別では、大企業、中小企業で前年度を上回るが、中堅企業で前年度を下回る見込みとなっている。

(対前年度増減率：%)

	全 産 業		規 模 別			
	製 造 業	非製造業	大 企 業	中 堅 企 業	中 小 企 業	
6 年 度	(72.9)	(24.2)	(104.1)	(157.5)	(△ 5.8)	(39.4)
	79.2	34.4	107.3	160.5	△ 6.4	80.5

(注1) 5・6年度ともに回答があった企業(75社)を基に単純集計

(注2) ()は前回(令和6年4～6月期)調査結果