

物 件 調 査 書

物件番号 1303

所 在 地		京都府綾部市下八田町角田 5 - 2					
住 居 表 示		同 所					
現 況 地 目 及び面積等		宅地	214.55 m ²			工作物	—
						立木竹	—
登 記 簿 記載事項	地番	5-2					
	地目	宅地					
	数量	214.55m ²					
	地番						
	地目						
	数量						
接面道路 の 状 況		北側 舗装市道 幅員約 4.2 m (法第42条第1項第1号道路)					
法令に基づく制限	建築基準法	都市計画区域内 (非線引)					
		用途地域	指定なし				
		地域・地区	田園居住地区				
		建ぺい率	60%				
		容 積 率	200%				
		高度制限	指定なし				
		防火指定	指定なし				
	その他	綾部市まちづくり条例 京都府屋外広告物条例 (許可地域) 宅地造成及び特定盛土等規制法第12条 (宅地造成等に関する工事の許可)					
		*別葉「補足説明事項」参照					
	私道の負担等に関する事項		私道負担	無	負担の内容		
		道路後退	無	負担の内容			
供 給 処 理 施設の概要	供給処理施設	配管等の状況		施 設 整 備 状 況		施 設 整 備 の 特別負担の有無	
	電 気	接面道路配線	有	—		—	
	公営水道	接面道路配管	有			無	
	公共下水道	接面道路配管	無			有 400,000 円	
	都市ガス	接面道路配管	無			未定	
交通機関	鉄道等	J R 舞鶴線 淵垣駅の 南西方 約2.3km					
	バ ス	あやバス 下八田停留所の 南西方 約0.3km 徒歩4分					
公共施設	綾部市役所		市立西八田小学校		市立八田中学校		
参 考 事 項	別紙を参照してください。						

※ 物件調査は、入札参加者が物件の概要を把握するための参考資料ですので、必ず入札参加者ご自身において、現地及び諸規制についての調査確認を行ってください。

【現況に関する留意事項】

- ・本物件については、境界標が一部欠落しています。境界標欠落の状況については、概要図をご確認ください。
- ・越境物の状況については「概要図」のとおりです。
- ・本物件については、廃止された井戸の埋め戻しを行っており、地中に躯体が残存している可能性があります。（詳細は不明です。）
- ・本物件については、「工作物等の越境の是正に関する確約書」が提出されています。当該確約書を閲覧に供していますので、必ず内容を確認してください。

【ライフラインに関する留意事項】

- ・本地への合併処理槽の設置に当たっては、綾部市へ設置届が必要です。
また、浄化槽処理水の放流先について、綾部市と事前協議が必要です。
（詳しくは、綾部市上下水道部下水道課にお問い合わせください。）

【地下埋設物調査に関する留意事項】

- ・本物件については、地下埋設物のレーダー探査を行っています。
調査結果については、「地中レーダー探査報告書」を閲覧に供しておりますので、必ず閲覧の上、全体の状況を判断してください。

【土壌汚染調査に関する留意事項】

- ・本物件については、令和6年12月18日付「土地履歴調査報告書」に記載のとおり、昭和22年から令和2年頃まで宅地として利用されていました。
また、土壌汚染対策法第6条に規定する要措置区域及び同法第11条に規定する形質変更時要届出区域の指定は受けておりません。
なお、調査結果については、上記報告書を閲覧に供しておりますので、必ず閲覧の上、全体の状況を判断してください。

【特約条項に関する留意事項】

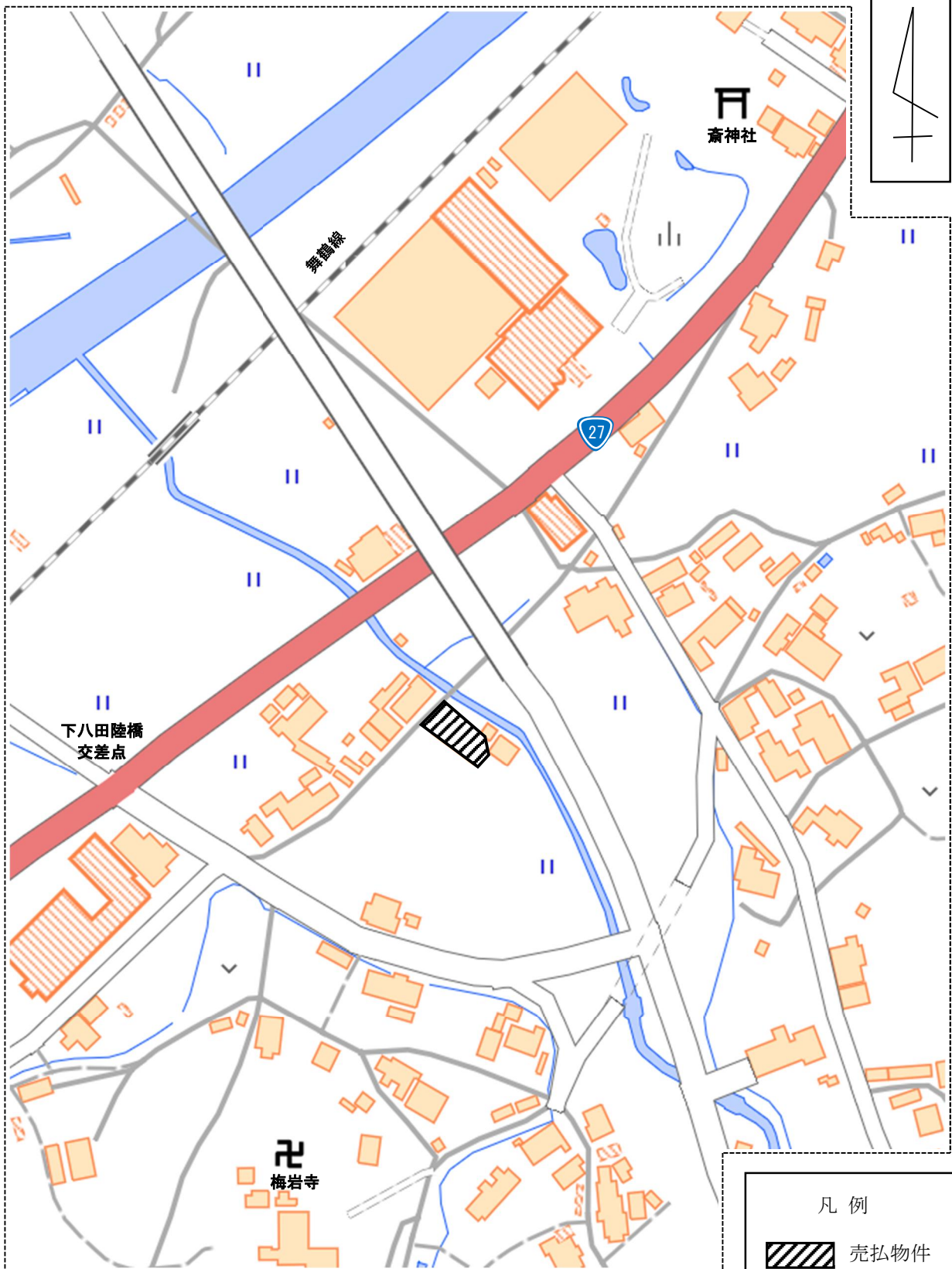
- ・売買契約書第8条に、「買受人は売買物件が売買契約書添付の物件調書等（別紙）記載の内容であることを了承したうえ、売買物件を買い受けるものとする。」との特約条項が付されます。

【売買物件引渡し時に交付する資料】

- ・令和3年3月26日付 「官民有地境界確定図」
- ・令和3年5月29日付 「筆界確認書（図）（対5番1）」
- ・令和3年5月15日付 「筆界確認書（図）（対8番1）」
- ・令和5年1月18日付 「工作物等の越境の是正に関する確約書」
- ・令和6年12月18日付 「土地履歴調査報告書」
- ・令和6年12月18日付 「地中レーダー探査報告書」

参
考
事
項

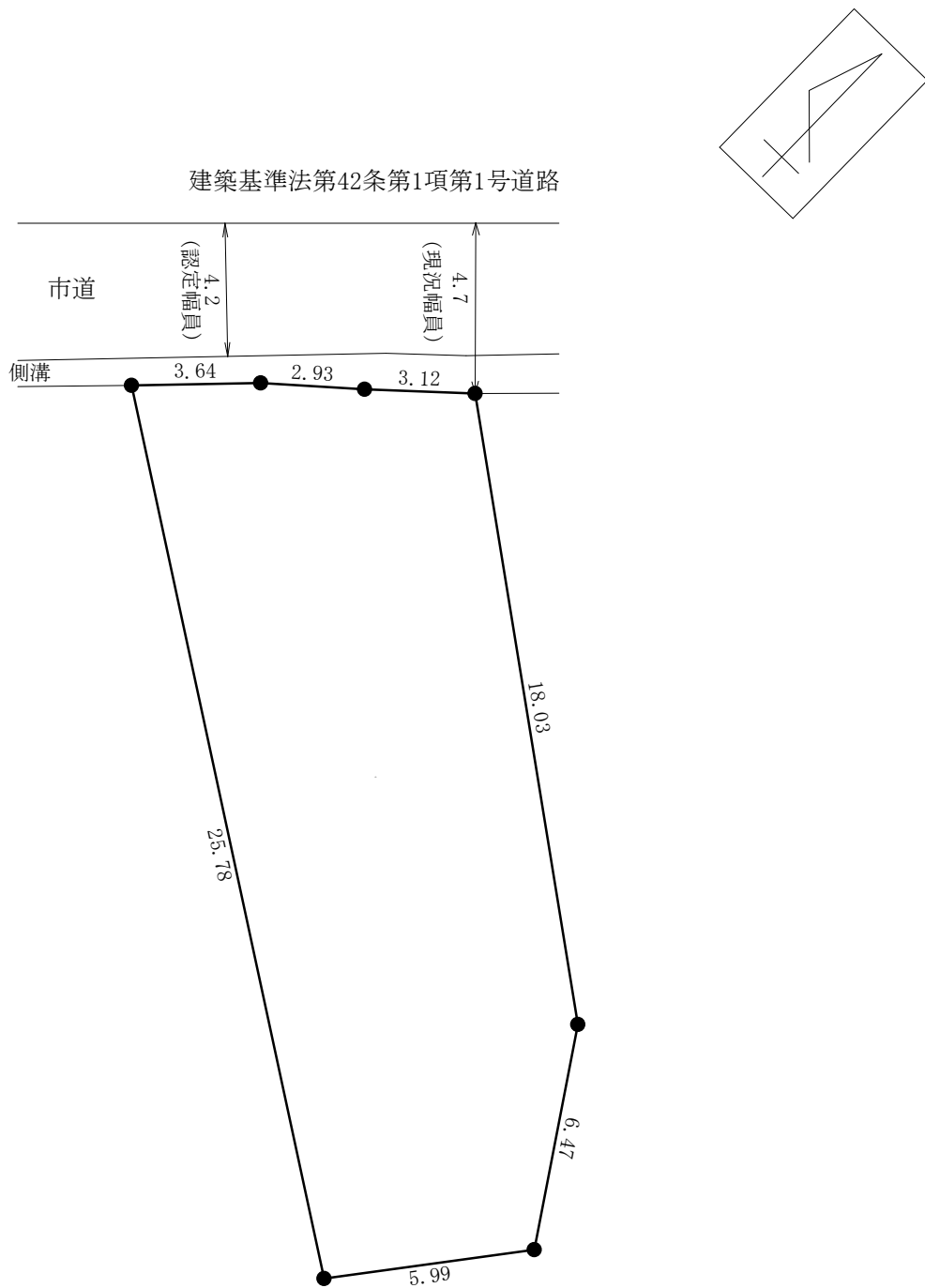
周 辺 図



国土地理院地図を加工して作成

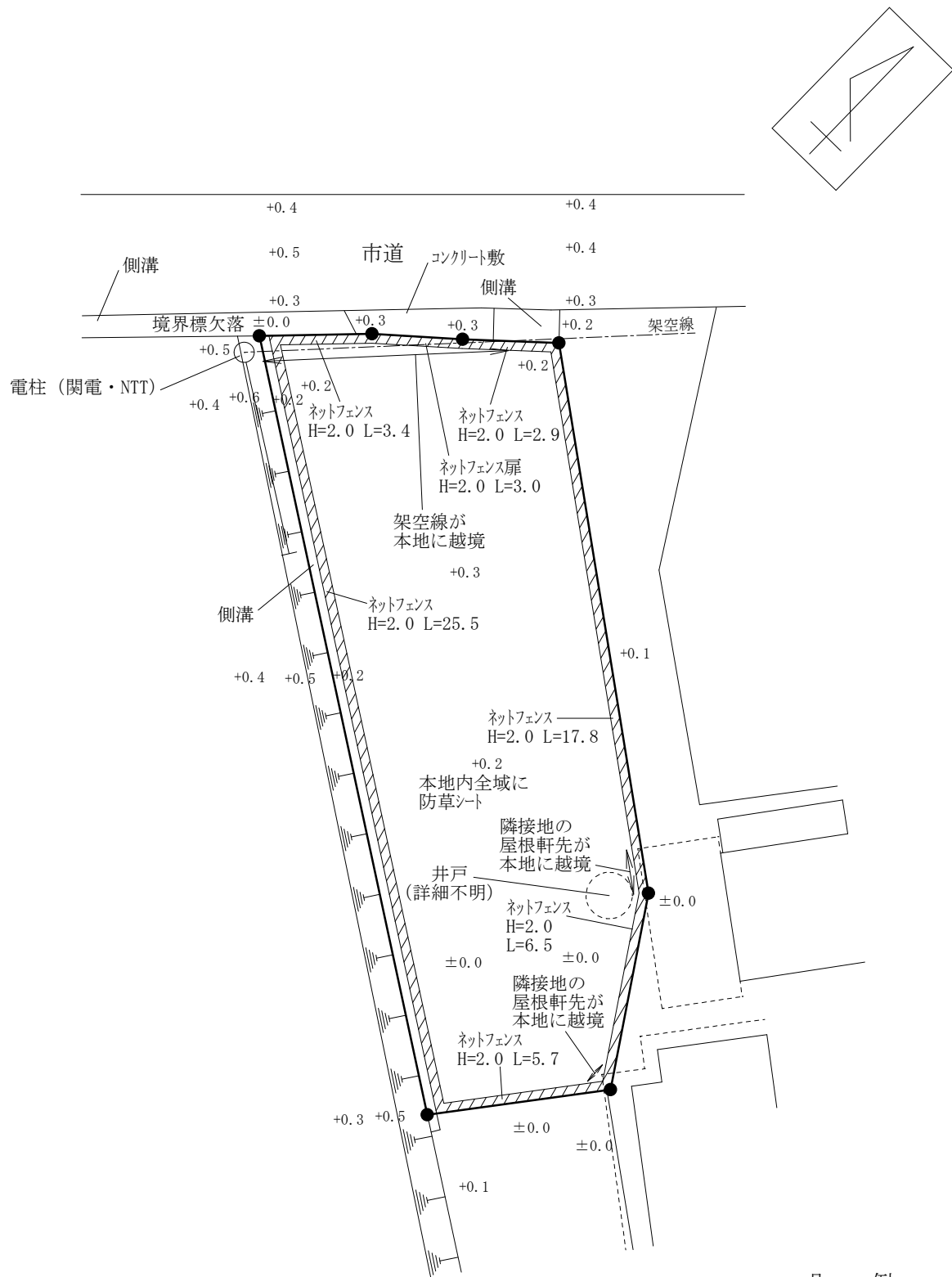
※ 現在の周辺状況と異なる場合があります。

明 細 図



単位：メートル

概 要 図



凡 例

	フェンス
	法地

単位：メートル

※現況と異なる場合があります。

※工作物や樹木の越境等については、極力概要図に記載しておりますが、現況と相違している場合、現況が優先します。
物件は、現状有姿の引渡しとなりますので、必ず入札参加者ご自身において現地等の調査確認を行ってください。