

# 物 件 調 査 書

物件番号 1301

所在地		京都府舞鶴市字安岡小字中山 9 0 0 - 4					
住居表示		同 所					
現況地目		宅地 300.69 m <sup>2</sup>				工作物	—
及び面積等						立木竹	—
登記簿	地番	900-4					
	地目	宅地					
	数量	300.69m <sup>2</sup>					
記載事項	地番						
	地目						
	数量						
接面道路		東側 舗装府道 南側 舗装市道		幅員約 14.7～14.9 m 幅員約 8.2～8.5 m		(法第42条第1項第1号道路) (法第42条第1項第1号道路)	
の状況							
法令に基づく制限	建築基準法	市街化区域					
		用途地域	第一種住居地域				
		地域・地区					
		建ぺい率	60%				
		容積率	200%				
		高度制限	指定なし				
	その他	防火指定 指定なし					
		建築基準法第22条(屋根) 土砂災害防止法第7条(土砂災害警戒区域) 京都府屋外広告物条例(許可地域) 舞鶴市における屋外広告物の規制に関する基準等を定める規則 舞鶴市開発行為に関する要綱 宅地造成及び特定盛土等規制法第12条(宅地造成等に関する工事の許可)					
		*別葉「補足説明事項」参照					
私道の負担等に関する事項		私道負担	無	負担の内容			
		道路後退	無	負担の内容			
供給処理  施設の概要	供給処理施設		配管等の状況		施設整備状況		施設整備の特別負担の有無
	電 気	接面道路配線	有	—		—	
	公営水道	接面道路配管	有			無	
	公共下水道	接面道路配管	有			無	
	都市ガス	接面道路配管	無	未定		未定	
交通機関	鉄道等	J R 小浜線 松尾寺駅の 北西方 約1.6km 徒歩20分					
公共施設	舞鶴市役所		市立志楽小学校		市立白糸中学校		
参考事項	別紙を参照してください。						

※ 物件調査書は、入札参加者が物件の概要を把握するための参考資料ですので、必ず入札参加者ご自身において、現地及び諸規制についての調査確認を行ってください。

【現況に関する留意事項】

- ・本物件については、境界標が一部欠落及び破損しています。境界標欠落及び破損の状況については、概要図をご確認ください。
- ・越境物の状況については「概要図」のとおりです。
- ・本地は、土砂災害警戒区域（土石流）に指定されています。  
 なお、「土砂災害警戒区域・土砂災害特別警戒区域区域図」を閲覧に供しておりますので、必ずご確認ください。  
 （詳しくは、京都府危機管理部災害対策課にお問い合わせください。）
- ・本地を含む周辺地域は、舞鶴市により水害ハザードマップが作成されています。（詳しくは、舞鶴市危機管理・防災課 TEL 0773-66-1089にお問い合わせください。）

【地下埋設物調査に関する留意事項】

- ・本物件については、地下埋設物の試掘調査の結果、廃棄物（コンガラ、レンガ、瓦、ゴミ）等の地下埋設物の存在が確認されています。
- ・なお、調査結果については、「埋設物調査報告書」を閲覧に供しておりますので、必ず閲覧の上、全体の状況を判断してください。
- ・また、試掘調査により工事前の地耐力を確保していません。

【土壌汚染調査に関する留意事項】

- ・本物件については、令和6年1月15日付「土地履歴調査報告書」に記載のとおり、現在まで利用された形跡はありません。
- ・また、土壌汚染対策法第6条に規定する要措置区域及び同法第11条に規定する形質変更時要届出区域の指定は受けておりません。
- ・なお、調査結果については、上記報告書を閲覧に供しておりますので、必ず閲覧の上、全体の状況を判断してください。

【特約条項に関する留意事項】

- ・売買契約書第8条に、「買受人は売買物件が売買契約書添付の物件調書等（別紙）記載の内容であることを了承のうえ、売買物件を買い受けるものとする。」との特約条項が付されます。

【その他留意事項】

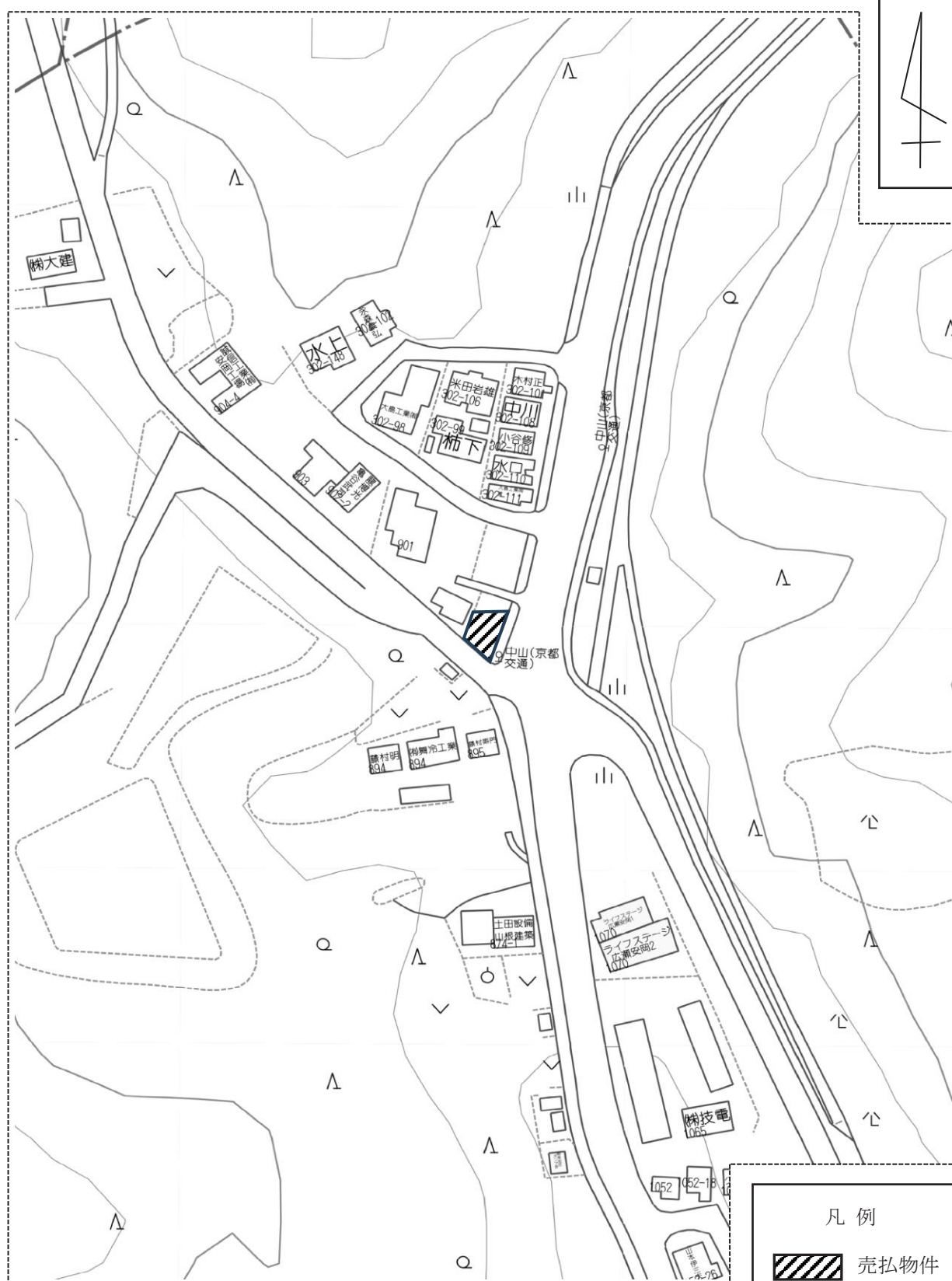
- ・東側道路の北方約8.0メートルにはゴミ集積所があります。

【売買物件引渡し時に交付する資料】

- ・「土砂災害警戒区域・土砂災害特別警戒区域区域図」
- ・令和6年1月15日付 「土地履歴調査報告書」
- ・令和6年2月26日付 「埋設物調査報告書」
- ・平成31年4月4日付 「境界確定協議書」
- ・令和4年3月30日付 「土地境界確定決定通知書」
- ・令和4年4月4日付 「境界確定協議書（対；302番89）」
- ・令和4年4月4日付 「境界確定協議書（対；900番3）」
- ・令和4年4月20日付 「敷地境界協議確定書」

参 考 事 項	
------------------	--

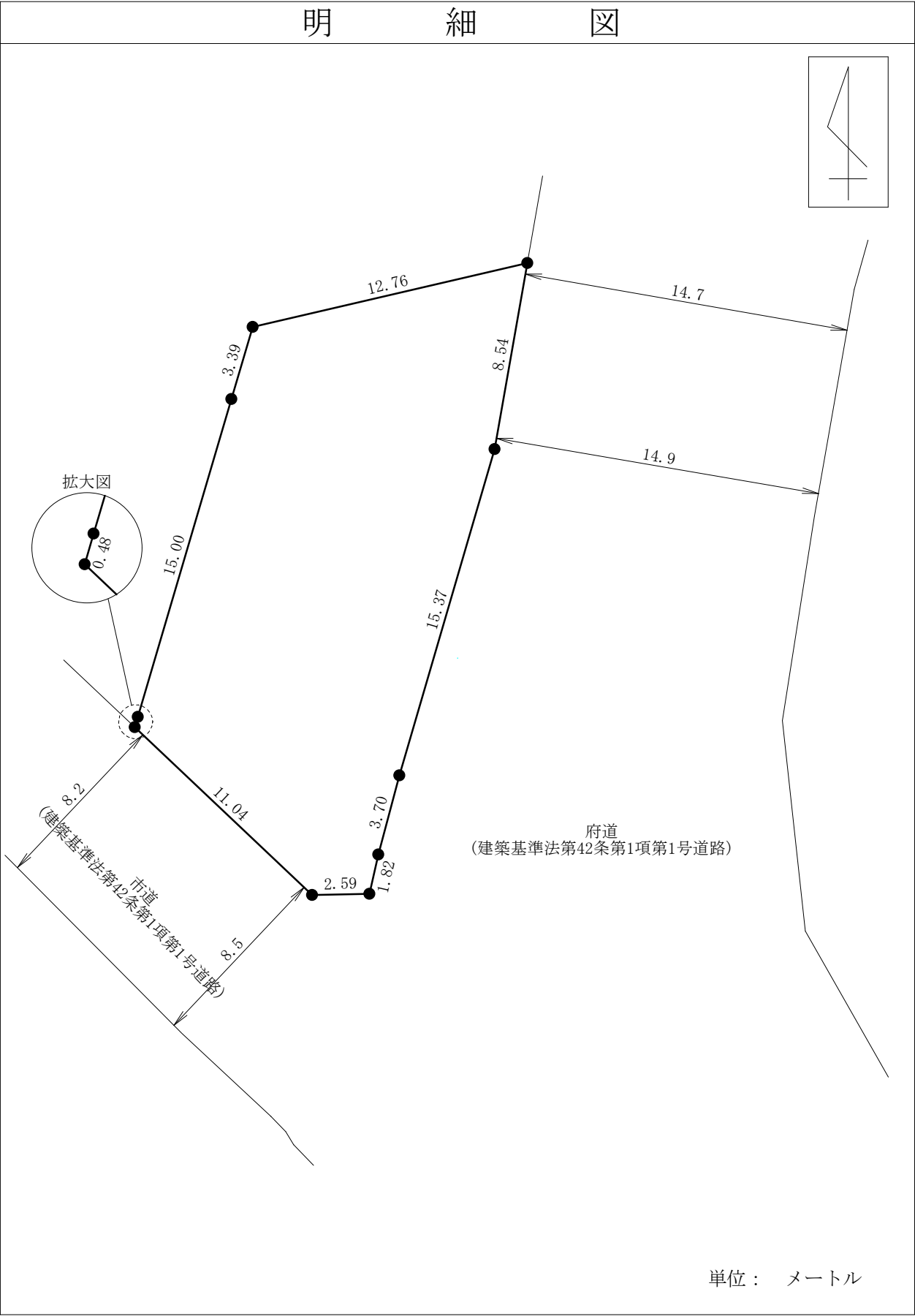
周 辺 図



京  
都  
府

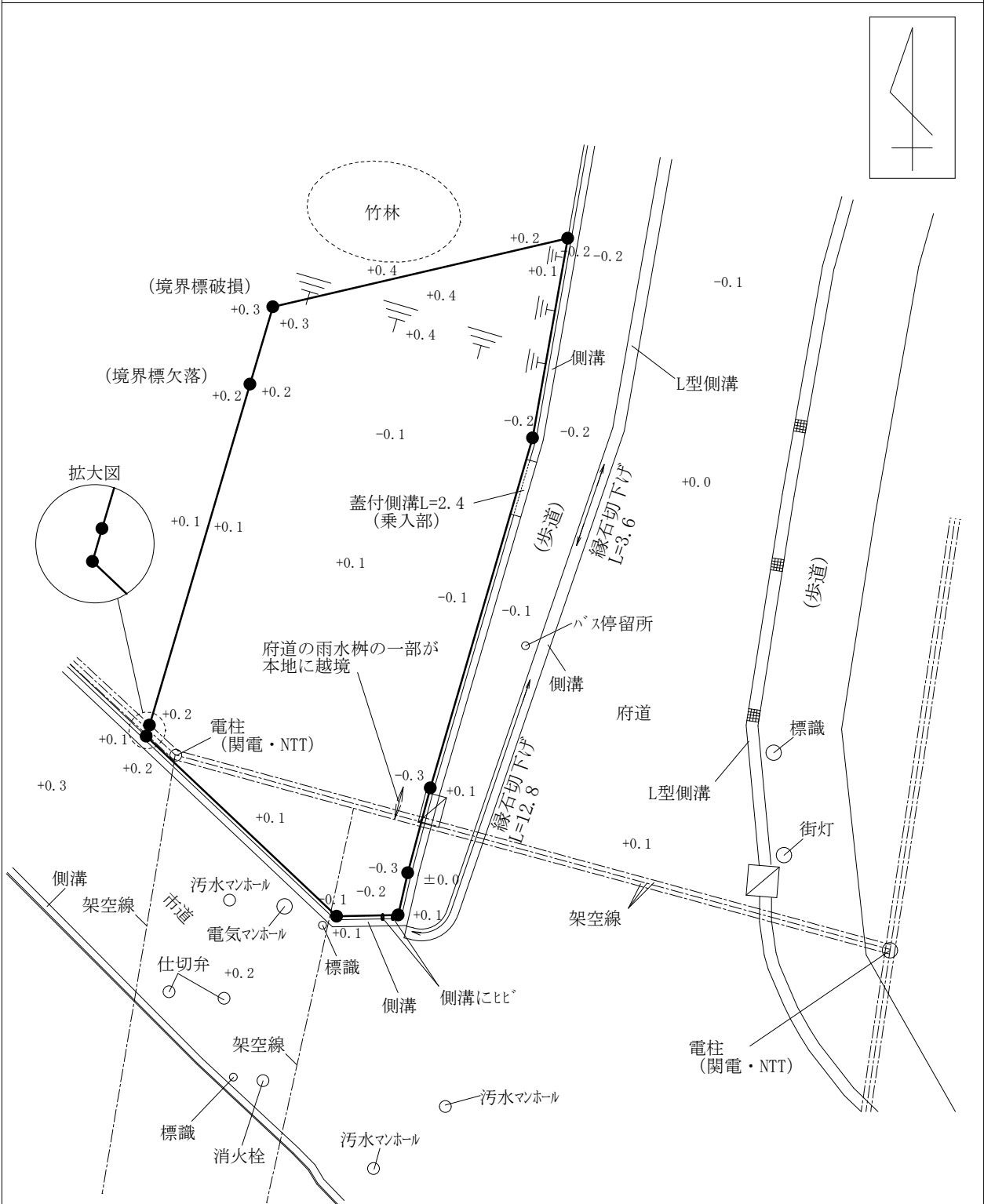
複製許諾番号 : Z25JH 第 768 号 ©ZENRIN CO., LTD.

※ 現在の周辺状況と異なる場合があります。



# 概 要 図

京  
都  
府



凡 例

☐	雨水枿
≡	法地

単位：メートル

※現況と異なる場合があります。

※工作物や樹木の越境等については、極力概要図に記載しておりますが、現況と相違している場合、現況が優先します。  
物件は、現状有姿の引渡しとなりますので、必ず入札参加者ご自身において現地等の調査確認を行ってください。