

物 件 調 査 書

物件番号 1201

(建 物 付)

所在地		京都府京都市左京区田中里ノ内町31-3						
住居表示		同 所						
現況地目 及び面積等		宅地	97.90 m ²				工作物	—
							立木竹	—
登記簿 記載事項	地番	31-3						
	地目	宅地						
	数量	97.90m ²						
	地番							
	地目							
	数量							
接面道路 の状況		北側 舗装市道 幅員約 3.1～3.6 m (法第42条第2項道路)						
法令に基づく制限	建築基準法	市街化区域						
		用途地域	第一種住居地域					
		地域・地区						
		建ぺい率	60%					
		容積率	200% (道路幅員による制限あり)					
		高度制限	第二種高度地区 (15m)					
		防火指定	準防火地域					
	その他	景観法第16条(京都市景観計画) 宅地造成及び特定盛土等規制法第12条(宅地造成等に関する工事の許可) 京都市眺望景観創生条例(眺望空間保全区域39、遠景デザイン保全区域(11)～3km以内、(39)～3km以内、(45)、(49)～3km以内) 京都市市街地景観整備条例(市街地型美観形成地区) 京都市屋外広告物等に関する条例(第3種地域、第11条第1項第6号に規定する鉄道等及びその隣接区域)						
		*別葉「補足説明事項」参照						
	私道の負担等に関する事項		私道負担	無	負担の内容			
道路後退			有	負担の内容 道路中心線から2m後退				
供給処理 施設の概要	供給処理施設	配管等の状況		施設整備状況		施設整備の 特別負担の有無		
	電 気	接面道路配線	有	—		—		
	公営水道	接面道路配管	有			無		
	公共下水道	接面道路配管	有			無		
	都市ガス	接面道路配管	有			無		
交通機関	鉄道等	叡山電鉄叡山本線 元田中駅の 南西方 約0.2km 徒歩3分						
公共施設	京都市左京区役所		市立養正小学校		市立高野中学校			
参考事項	別紙を参照してください。							

※ 物件調査は、入札参加者が物件の概要を把握するための参考資料ですので、必ず入札参加者ご自身において、現地及び諸規制についての調査確認を行ってください。

【入札対象物件に関する留意事項】

- ・本物件は、木造瓦葺平家建古家付きでの売却です。

【現況に関する留意事項】

- ・越境物の状況については「概要図」のとおりです。
- ・本地のブロック塀については、耐震化診断を受けておりません。
- ・本地を含む周辺地域は、京都市により水害ハザードマップが作成されています。（詳しくは、京都市行財政局防災危機管理室TEL075-222-3210にお問い合わせください。）

【接面道路に関する留意事項】

- ・本地の前面道路は、建築基準法第42条第2項道路であるため、建物建築の際に、道路中心線から2メートルのセットバックが必要です。（詳しくは、京都市都市計画局建築指導部建築指導課にお問い合わせください。）

【ライフラインに関する留意事項】

- ・本地内に大阪ガスのガス管が埋設されています。

【土壌汚染調査に関する留意事項】

- ・本物件については、令和6年1月26日付「土地履歴調査報告書」に記載のとおり、昭和45年頃から現在まで居宅として利用されていました。

また、土壌汚染対策法第6条に規定する要措置区域及び同法第11条に規定する形質変更時要届出区域の指定は受けておりません。

なお、調査結果については、上記報告書を閲覧に供しておりますので、必ず閲覧の上、全体の状況を判断してください。

【特約条項に関する留意事項】

- ・売買契約書第8条に、「買受人は売買物件が売買契約書添付の物件調書等（別紙）記載の内容であることを了承したうえ、売買物件を買い受けるものとする。」との特約条項が付されます。

【その他留意事項】

- ・本地の北方約62メートルには、叡山電鉄の線路敷があります。

【売買物件引渡し時に交付する資料】

- ・令和6年1月26日付 「土地履歴調査報告書」
- ・令和6年1月29日付 「道路区域明示図」（写）
- ・令和6年2月19日付 「境界確定協議書（対；25番1）」
- ・令和6年2月19日付 「境界確定協議書（対；25番2）」
- ・令和6年2月19日付 「境界確定協議書（対；30番）」
- ・令和6年2月19日付 「境界確定協議書（対；31番2）」

建 物 の 概 要				
所 在	京都市左京区田中里ノ内町31番地3			
家 屋 番 号	31番3			
種 類	住宅建(居宅)			
構 造	木造 瓦葺 平家建			
床 面 積	建築面積	51.99㎡	延床面積	51.99㎡
登 記 床 面 積	1階	51.99㎡		
			合計	51.99㎡
建 築 時 期	不詳			
部 屋 数 等	4K			
	1階 和室(1)(6畳・板間)、和室(2)(3畳・板間)、和室(3)(2畳)、洋室(1)(約5.6畳)、 屋根裏部屋、台所(約6.4畳)、土間、浴室、トイレ、玄関、押入、収納、縁側、物置 (平面図のとおり)			
参 考 事 項	【契約数量に関する留意事項】 ・本物件(地上建物)の契約数量は、国有財産台帳上の数量 建51.99㎡/延51.99㎡です。 なお、当該数量は現在の基準で実測されたものではありません。			
	【入札対象物件に関する留意事項】 ・本物件は、現状有姿による売却です。 ・本物件(地上建物)は令和3年12月以降未使用であり、建物付属設備、機械等については、経年劣化しており、また、稼働試験等の点検をしておりません。 ・本物件の地上建物については、設計図書が現存していません。 ・本物件(地上建物)の屋根の一部については、老朽化により崩落している箇所があります。 ・本物件(地上建物)の床の一部は、老朽化により凹み及び沈む箇所が数カ所あります。 ・本調査記載の留意箇所は、その余の箇所について安全性の確保を保証するものではありません。 本建物全体が老朽化しており、安全性を確認できていません。 ・本物件(地上建物)にかかる建築確認申請(又は計画通知)による確認済証及び検査済証の交付状況は不明です。			
	【アスベスト調査に関する留意事項】 ・本物件(地上建物)については、令和4年7月13日付「アスベスト目視調査報告書」に記載のとおり、目視調査の結果、アスベストを含有する建材を使用している可能性があり、定性分析調査を行った結果、令和5年11月15日付「アスベスト分析調査報告書」に記載のとおり、アスベストを含有する建材が確認されました。 なお、調査結果については、上記報告書を閲覧に供しておりますので、必ず閲覧の上、使用の状況を確認してください。			
	【特約条項に関する留意事項】 ・売買契約書第8条に、「買受人は売買物件が売買契約書添付の物件調書等(別紙)記載の内容であることを了承したうえ、売買物件を買い受けるものとする。」との特約条項が付されます。			
	【その他留意事項】 ・本物件(地上建物)については、建築物の耐震改修の促進に関する法律第4条第2項第3号の技術上の指針となるべき事項に基づく耐震診断を受けておりません。 ・本物件(地上建物)は、住宅用火災報知器が設置されていません。 ・西側隣接地の建物が近接して建てられているため、外壁等の状態は確認出来ておりません。			

【売買物件引渡し時に交付する資料】

- ・令和4年7月13日付 「アスベスト目視調査報告書」
- ・令和5年11月15日付 「アスベスト分析調査報告書」

参
考
事
項

その他特記事項

参
考
事
項

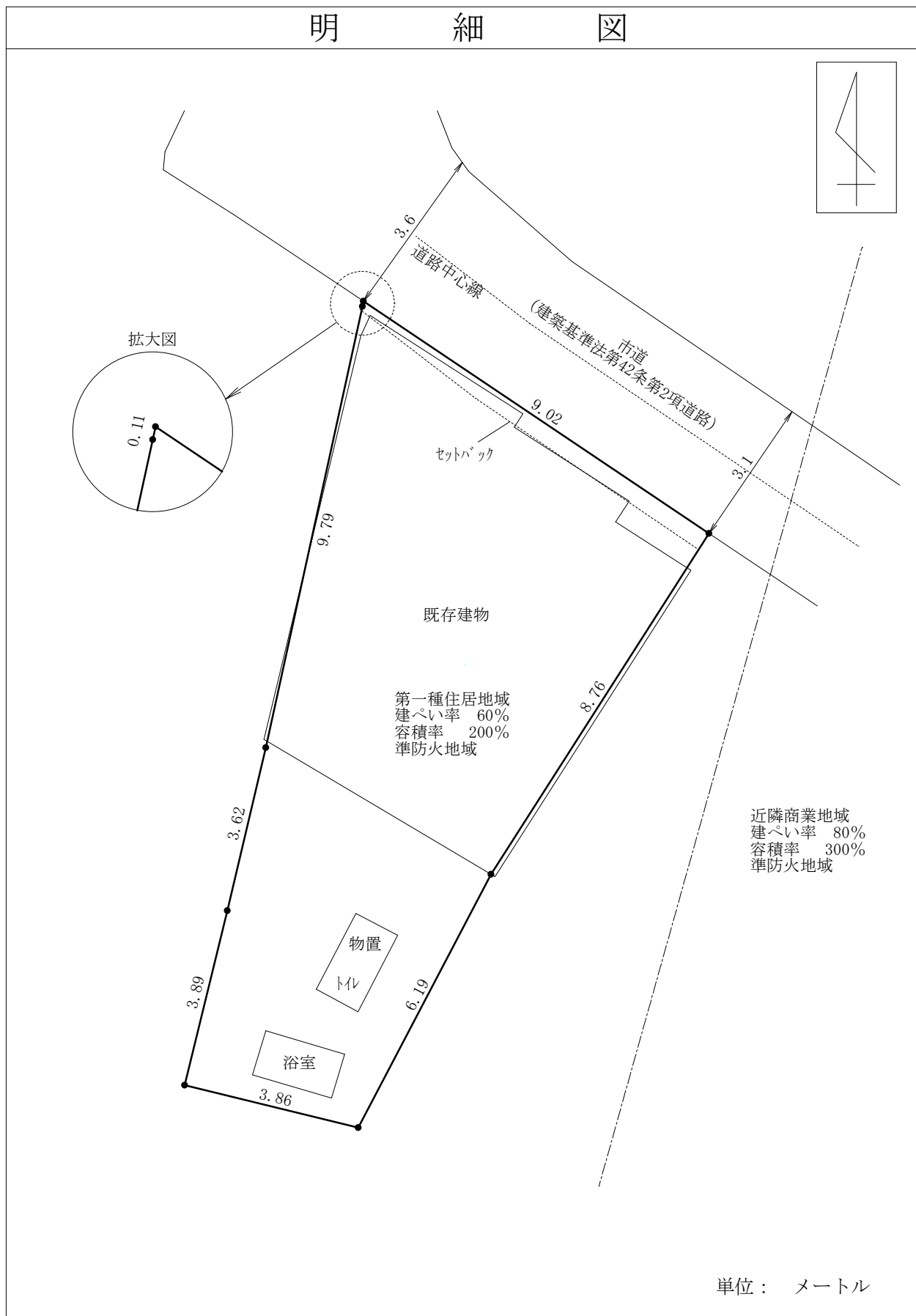
周 辺 図



複製許諾番号 : Z25JH 第 768 号 ©ZENRIN CO., LTD.

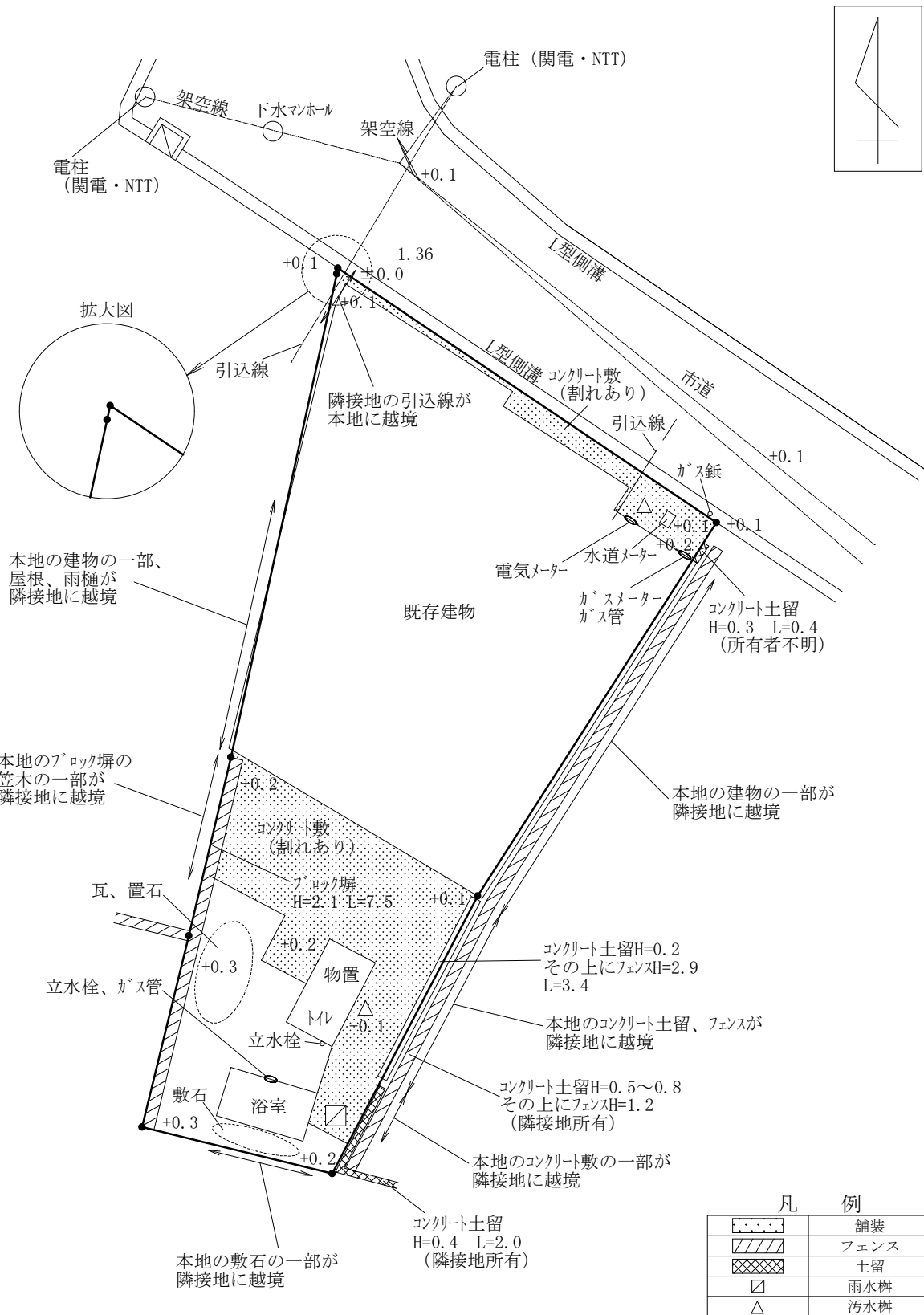
※ 現在の周辺状況と異なる場合があります。

明 細 図



※法令等に基づく区域指定線等については概略線であり、必ずご自身において関係機関にご照会ください。

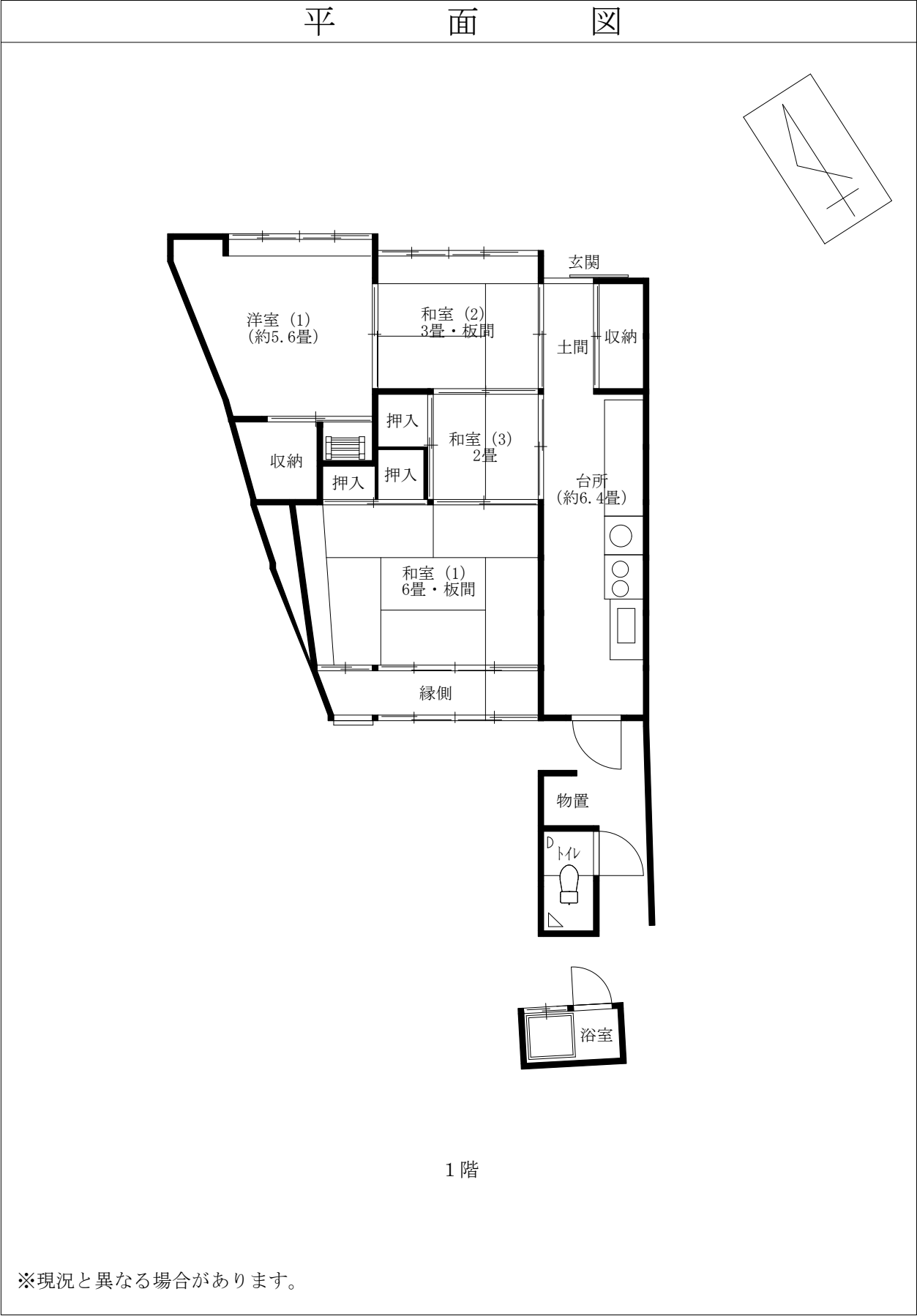
概 要 図



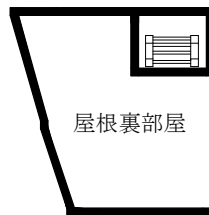
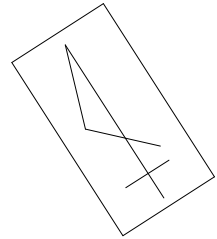
※現況と異なる場合があります。

単位：メートル

※工造物や樹木の越境等については、極力概要図に記載しておりますが、現況と相違している場合、現況が優先します。物件は、現状有姿の引渡しとなりますので、必ず入札参加者ご自身において現地等の調査確認を行ってください。



平面図



屋根裏部屋

2階

※現況と異なる場合があります。