



埼玉県の経済情勢報告

令和4年11月1日

財務省関東財務局

お問い合わせ先

関東財務局総務部経済調査課

電話番号 048-600-1161

1. 総論

【総括判断】「県内経済は、供給面での制約の影響がみられるものの、緩やかに持ち直している」

項目	前回（4年7月判断）	今回（4年10月判断）	前回比較
総括判断	供給面での制約の影響がみられるものの、緩やかに持ち直している	供給面での制約の影響がみられるものの、緩やかに持ち直している	→

（注）4年10月判断は、前回7月判断以降、足下の状況までを含めた期間で判断している。

（判断の要点）

個人消費は、緩やかに持ち直している。生産活動は、一進一退の状況にある。雇用情勢は、持ち直しつつある。

【各項目の判断】

項目	前回（4年7月判断）	今回（4年10月判断）	前回比較
個人消費	緩やかに持ち直している	緩やかに持ち直している	→
生産活動	緩やかに持ち直しつつある	一進一退の状況にある	↔
雇用情勢	持ち直しつつある	持ち直しつつある	→
設備投資	4年度は増加見込みとなっている（全規模・全産業ベース）	4年度は増加見込みとなっている（全規模・全産業ベース）	→
企業収益	4年度は増益見込みとなっている（全規模ベース）	4年度は減益見込みとなっている（全規模ベース）	↔
企業の景況感	「下降」超となっている（全規模・全産業ベース）	「下降」超となっている（全規模・全産業ベース）	→
住宅建設	前年を上回っている	前年を上回っている	→
公共事業	前年を上回っている	前年を下回っている	↔

【先行き】

先行きについては、ウィズコロナの新たな段階への移行が進められる中、各種政策の効果もあって、景気が持ち直していくことが期待される。ただし、世界的な金融引締め等が続く中、海外景気の下振れが景気を下押しするリスクとなっている。また、物価上昇、供給面での制約、金融資本市場の変動等の影響に十分注意する必要がある。

2. 各論

■ 個人消費 「緩やかに持ち直している」

百貨店販売額、スーパー販売額などは前年を上回っている。家電販売額、ホームセンター販売額は前年を下回っている。乗用車の新車登録届出数は、小型車が前年を下回っているものの、普通車、軽乗用車は前年を上回っており、全体として前年を上回っている。旅行や飲食サービスなどは、持ち直している。

このように個人消費は、緩やかに持ち直している。

(主なヒアリング結果)

- 自粛ムードが薄れ、外出機会が増加したことにより、婦人服、紳士服のほかレストラン、旅行等の売上が好調なほか、人との交流の復活に伴いギフト需要も回復するなど、良い動きが続いている。(百貨店)
- コロナ禍で好調だった内食需要は落ち着いたものの、新規出店や大規模改装の効果から客数・売上高は増加。10月以降の値上げを見据え、ビールなどの駆け込み需要が発生し、客単価が上昇した。(スーパー、大企業)
- 猛暑の影響により、エアコンの販売が好調だったことなどから売上高は前年並みであるものの、巣ごもり需要が一巡したこともあって客数は減少している。(家電量販店、中小企業)
- 半導体不足に伴う納期遅延によるキャンセルが発生しているものの、新車効果により受注台数は増加しているほか、ショールームへの来場者数は前年並みにまで回復している。(自動車販売、中堅企業)
- コロナ第7波により外食を控える動きがあったものの、感染者数のピークアウト後は来店客数が回復し、9月から足下まで客数、売上げともに好調に推移している。(飲食サービス、大企業)
- 3年ぶりに行動制限のないお盆・夏休みシーズンとなり、再開した祭りや花火大会を中心に観光客が多く訪れ、全体的に賑わっていた。9月の入国制限緩和以降、外国人観光客も少しずつ戻ってきている。(業界団体)

■ 生産活動 「一進一退の状況にある」

生産は、一部に供給面での制約の影響がみられるなか、業種別にみると、汎用機械、輸送機械が増加しているものの、化学、生産用機械などが減少しており、全体としては、一進一退の状況にある。

- 依然として半導体不足が継続しているものの、その状況が改善してきていることに加え、中国ロックダウンによる減産影響が解消されたこともあり生産量は増加している。(輸送機械、大企業)
- 各種製品への引き合いが増え、足下の受注は好調であるものの、国際輸送の混乱により海外から調達する一部の部品の入荷が遅れており、生産に遅れが生じている。(生産用機械、中堅企業)

■ 雇用情勢 「持ち直しつつある」

有効求人倍率は上昇し、新規求人数は増加するなど、雇用情勢は、持ち直しつつある。

- 好調な受注を受けて、工場人員の採用増加に努めているものの、なかなか人が集まらないことから、パートの時給アップを検討している。(製造業、中小企業)
- 宿泊・飲食サービス業は、コロナからの回復による需要増により、特に人手不足感が強くなっており、調理補助者や飲食店ホール係の求人の増加がみられている。(行政機関)

■ 設備投資 「4年度は増加見込みとなっている」 (全規模・全産業) 「法人企業景気予測調査」4年7-9月期

○ 4年度の設備投資計画は、製造業、非製造業とも増加見込みとなっている。

■ 企業収益 「4年度は減益見込みとなっている」 (全規模) 「法人企業景気予測調査」4年7-9月期

○ 4年度の経常利益は、製造業では減益見込み、非製造業では増益見込みとなっている。

■ 企業の景況感 「『下降』超となっている」 (全規模・全産業) 「法人企業景気予測調査」4年7-9月期

○ 先行きについては、10~12月期に「上昇」超に転じる見通しとなっている。

■ 住宅建設 「前年を上回っている」

○ 新設住宅着工戸数をみると、持家、貸家は前年を下回っているものの、分譲住宅は前年を上回っており、全体として前年を上回っている。

- 戸建て分譲は、コロナ禍での需要が落ち着きつつあるものの、都内から埼玉への移住ニーズは継続しており、例年と比べると好調な動きとなっている。(不動産、中小企業)
- 新築マンション供給戸数は、主要ターミナル駅のタワーマンションの発売もあって、大幅増となっている。(シンクタンク)

■ 公共事業 「前年を下回っている」

○ 前払金保証請負金額をみると、市町村は前年を上回っているものの、国、独立行政法人等、都県で前年を下回っており、全体として前年を下回っている。

埼玉県の経済情勢報告

資料編

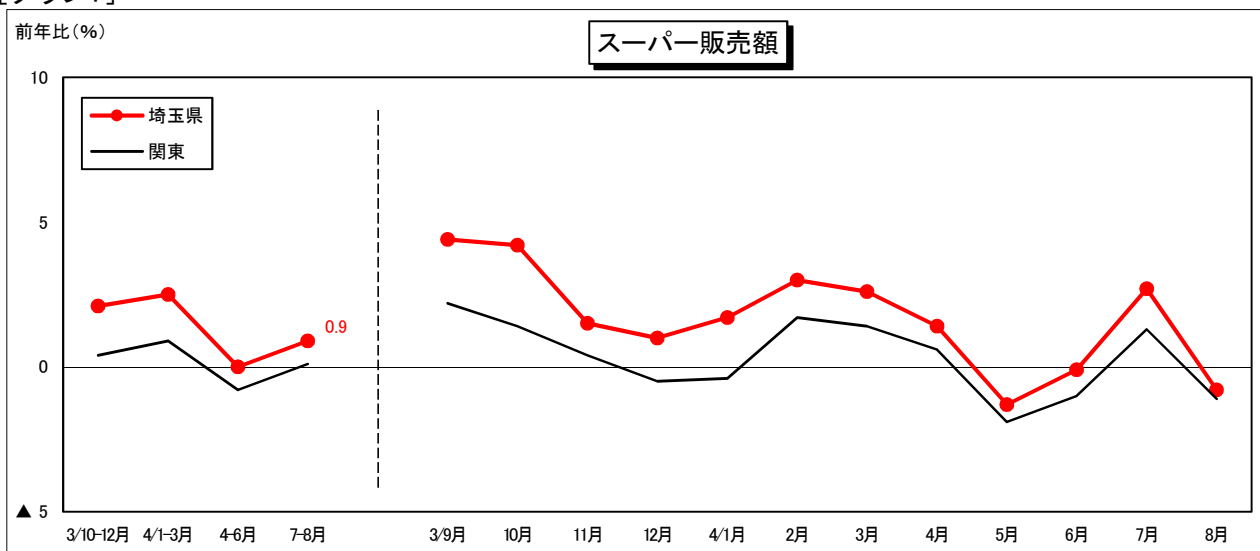
※掲載した経済指標等については速報値を含む。

※資料中の「管内」とは関東財務局が管轄する1都9県を示す。

1. 個人消費

緩やかに持ち直している

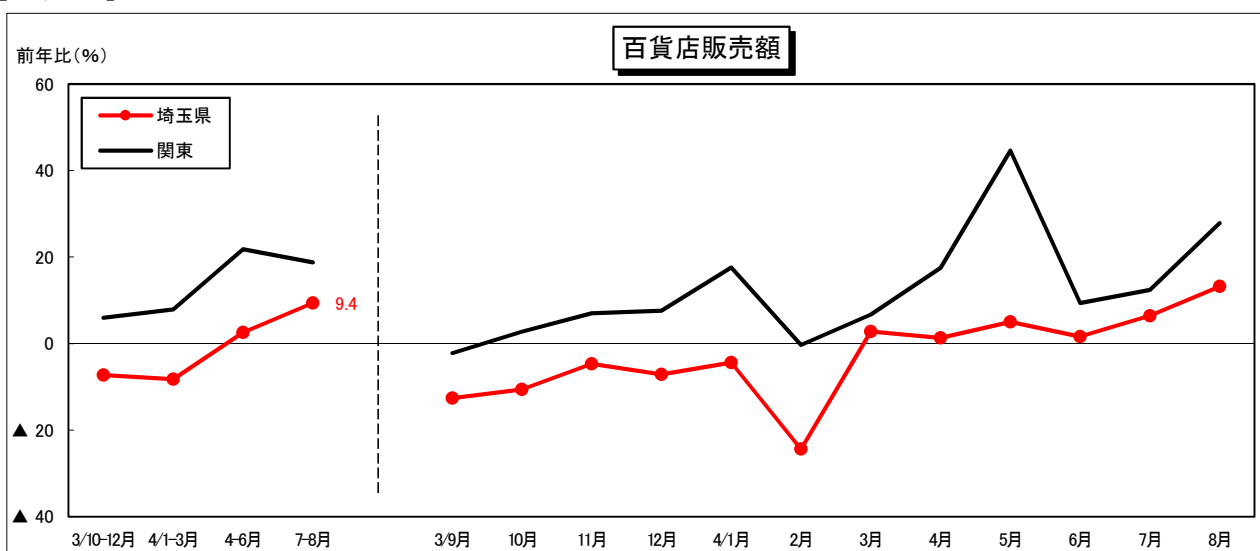
[グラフ1]



(注) 全店ベース。関東には、静岡県を含む。

「商業動態統計」(経済産業省)を加工

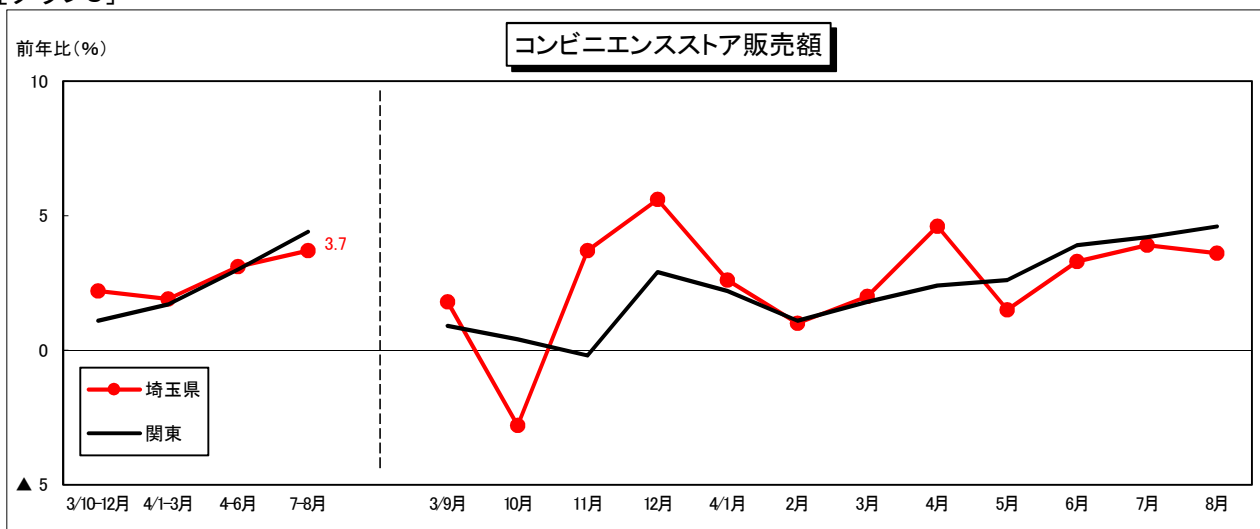
[グラフ2]



(注) 全店ベース。関東には、静岡県を含む。

「商業動態統計」(経済産業省)を加工

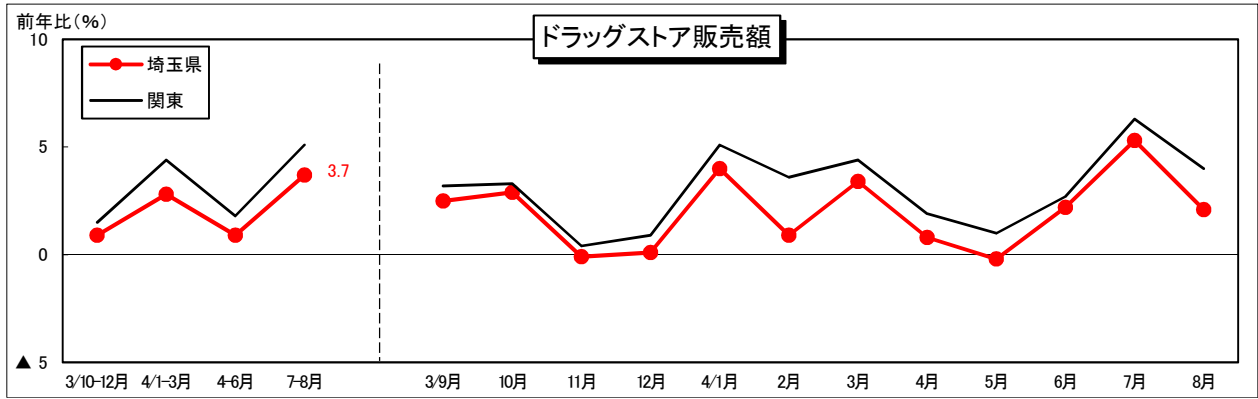
[グラフ3]



(注) 全店ベース。関東には、静岡県を含む。

「商業動態統計」(経済産業省)を加工

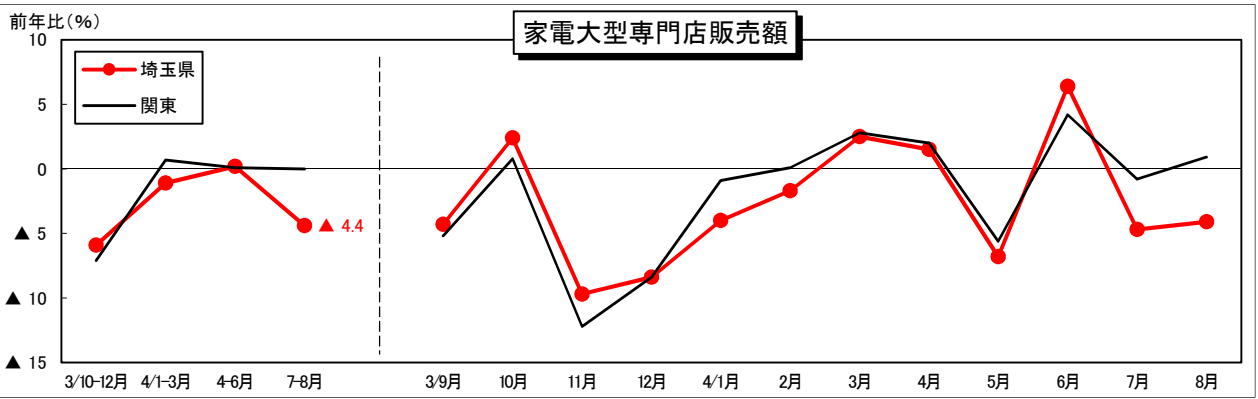
[グラフ4]



(注) 全店ベース。関東には、静岡県を含む。

「商業動態統計」(経済産業省)を加工

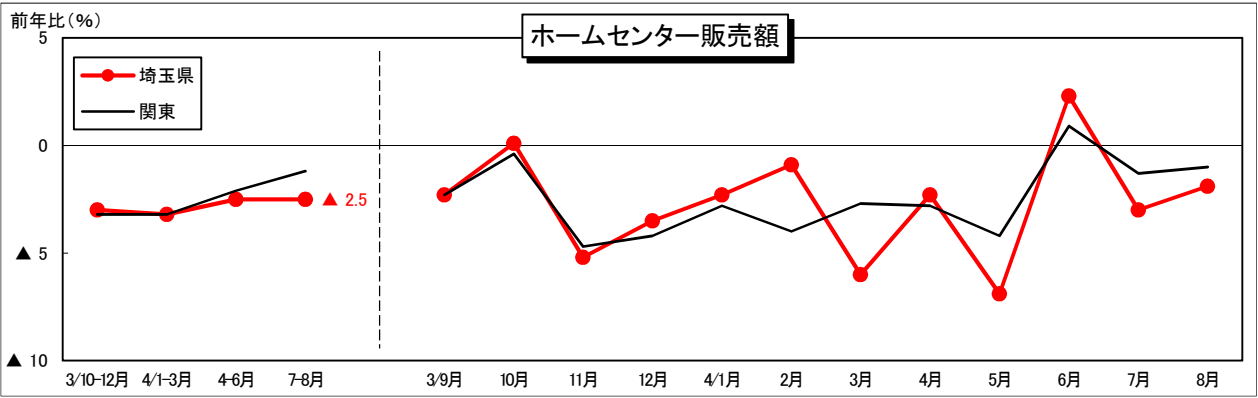
[グラフ5]



(注) 全店ベース。関東には、静岡県を含む。

「商業動態統計」(経済産業省)を加工

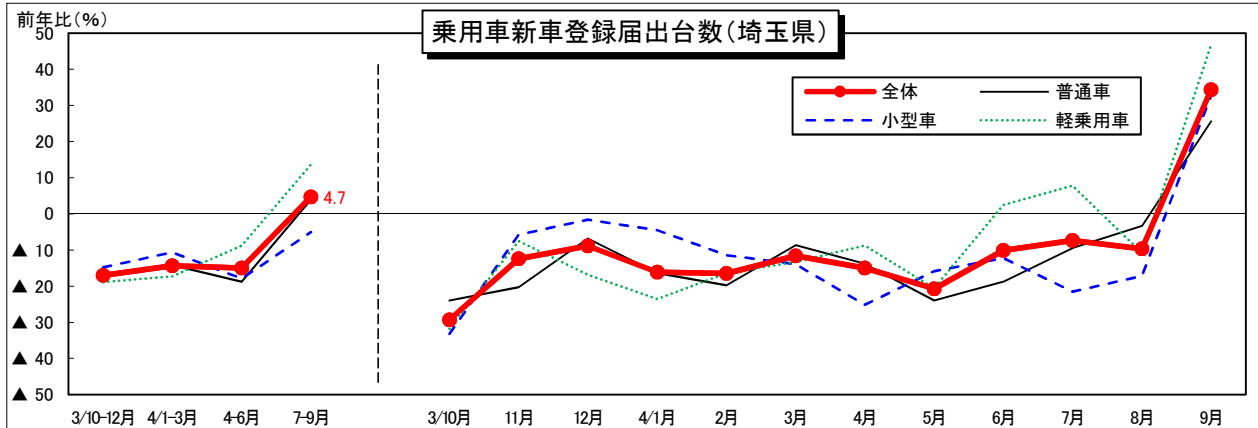
[グラフ6]



(注) 全店ベース。関東には、静岡県を含む。

「商業動態統計」(経済産業省)を加工

[グラフ7]

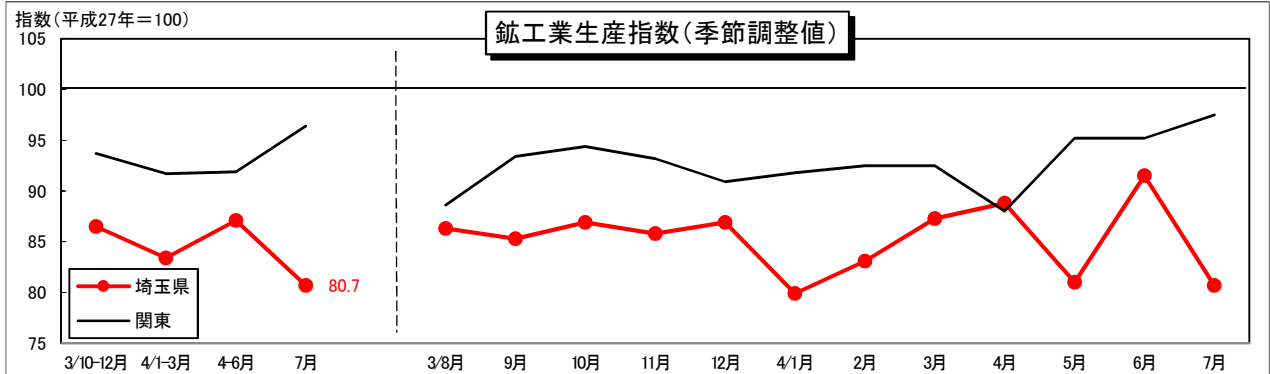


「新車販売台数」(日本自動車販売協会連合会、全国軽自動車協会連合会)を加工

2. 生産活動

一進一退の状況にある

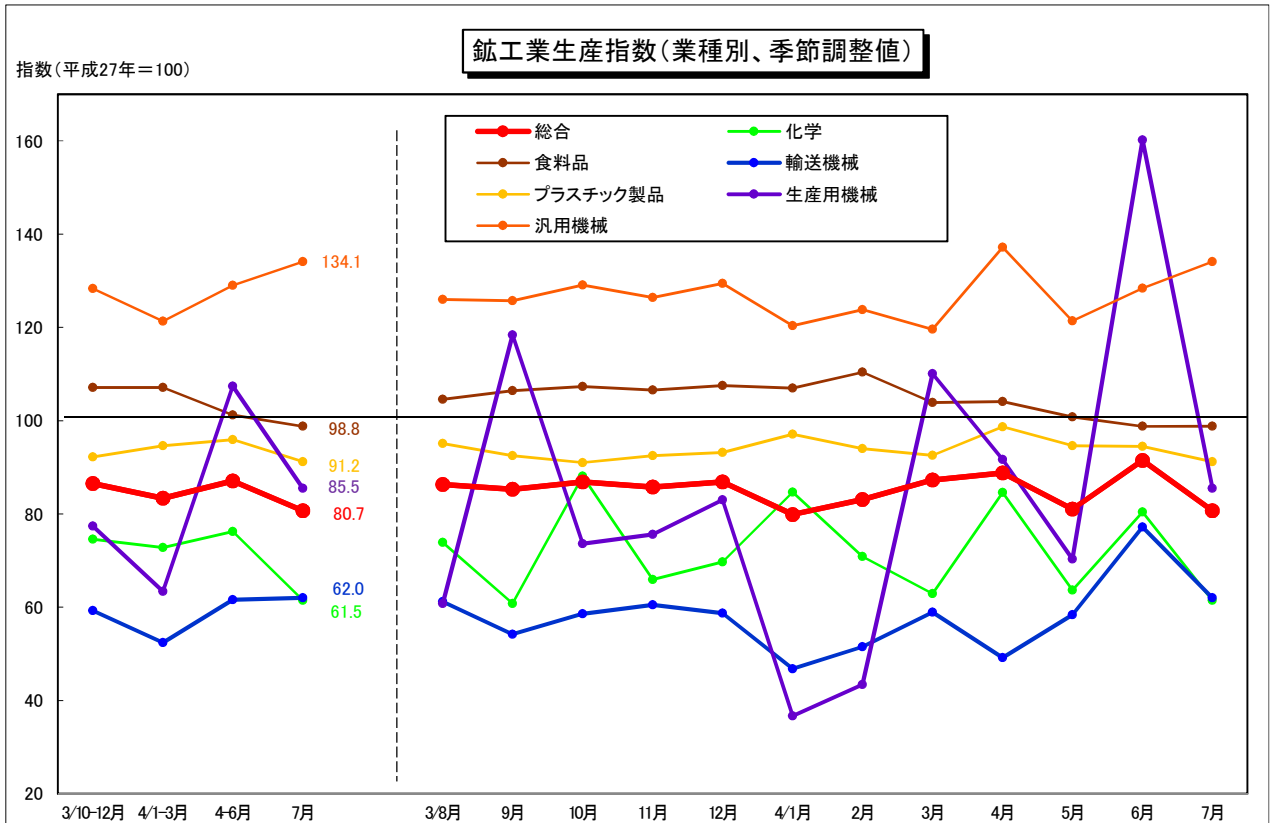
[グラフ8]



(注) 関東には、静岡県を含む。

「鉱工業指数」(埼玉県、関東経済産業局)を加工

[グラフ9]

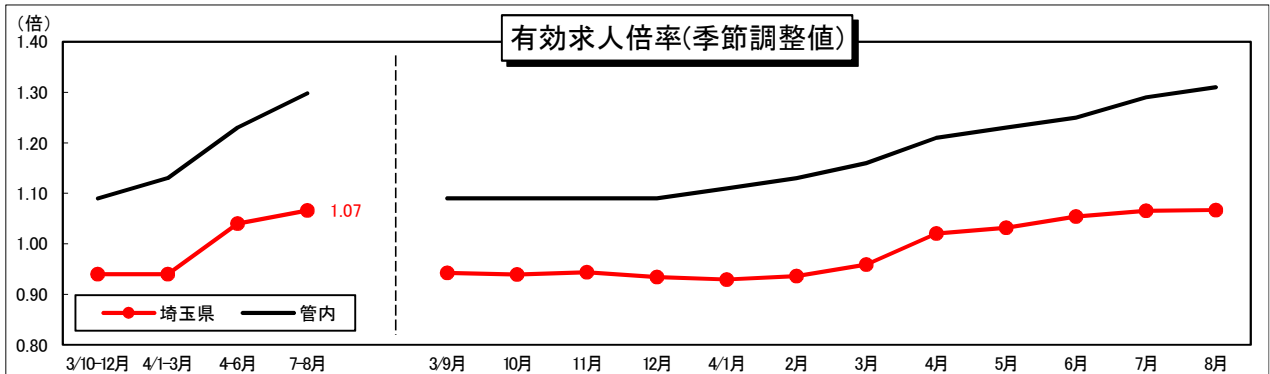


「鉱工業指数」(埼玉県)を加工

3. 雇用情勢

持ち直しつつある

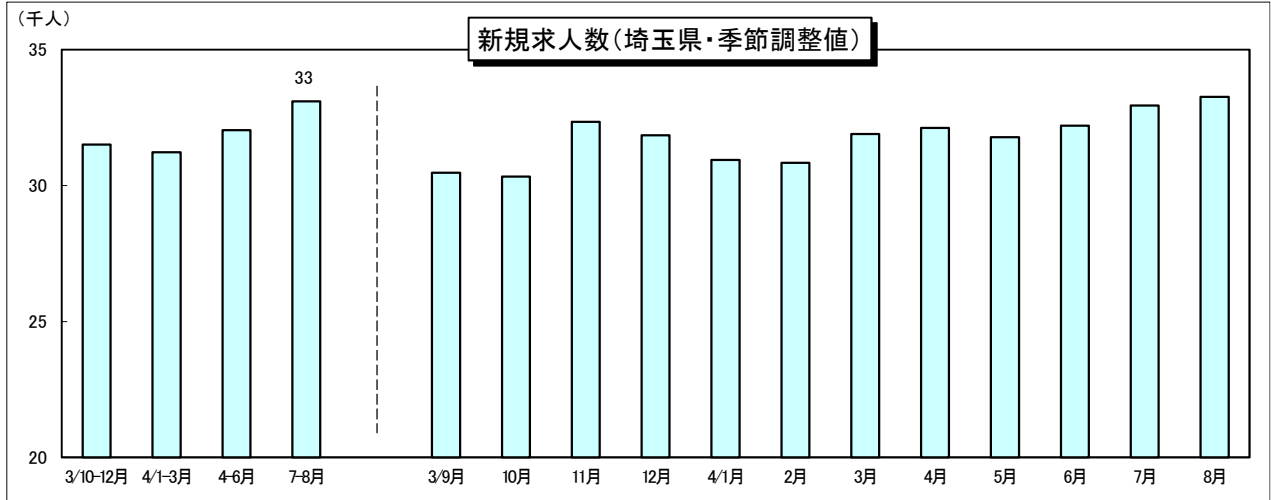
[グラフ10]



(注) パートを含む。

「一般職業紹介状況」(厚生労働省)を加工

[グラフ11]



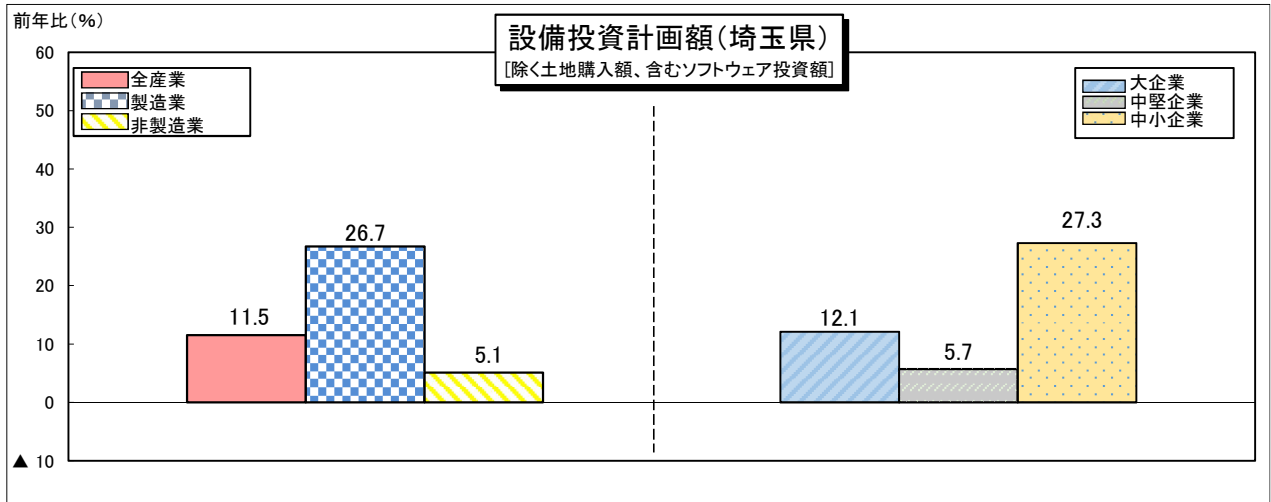
(注) パートを含む。四半期の値は月当たりの平均。

「一般職業紹介状況」(厚生労働省)を加工

4. 設備投資

4年度は増加見込みとなっている(全規模・全産業ベース)

[グラフ12]

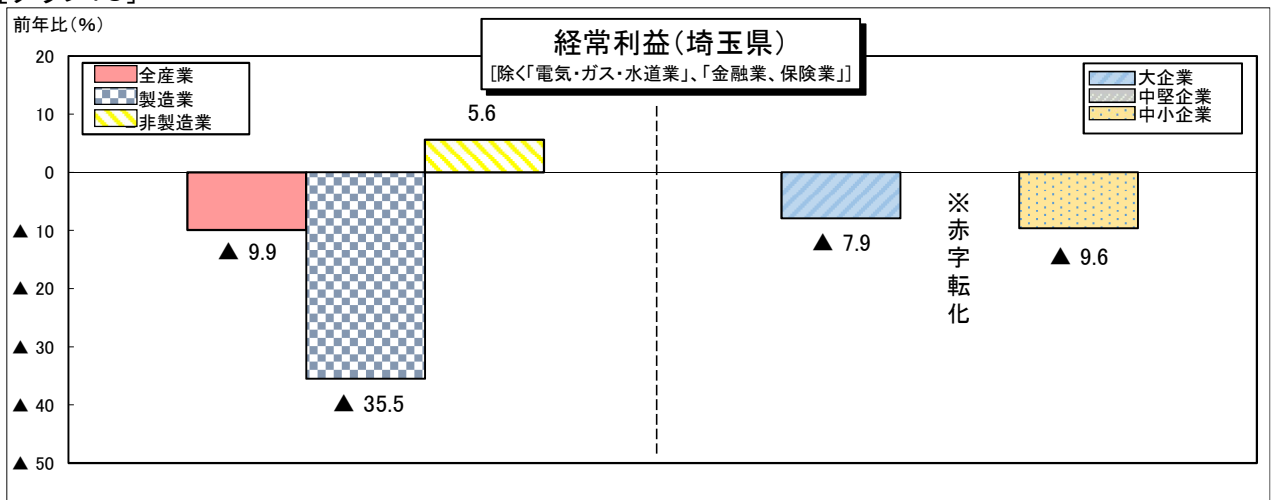


「法人企業景気予測調査(令和4年7~9月期調査)」(関東財務局)

5. 企業収益

4年度は減益見込みとなっている(全規模ベース)

[グラフ13]

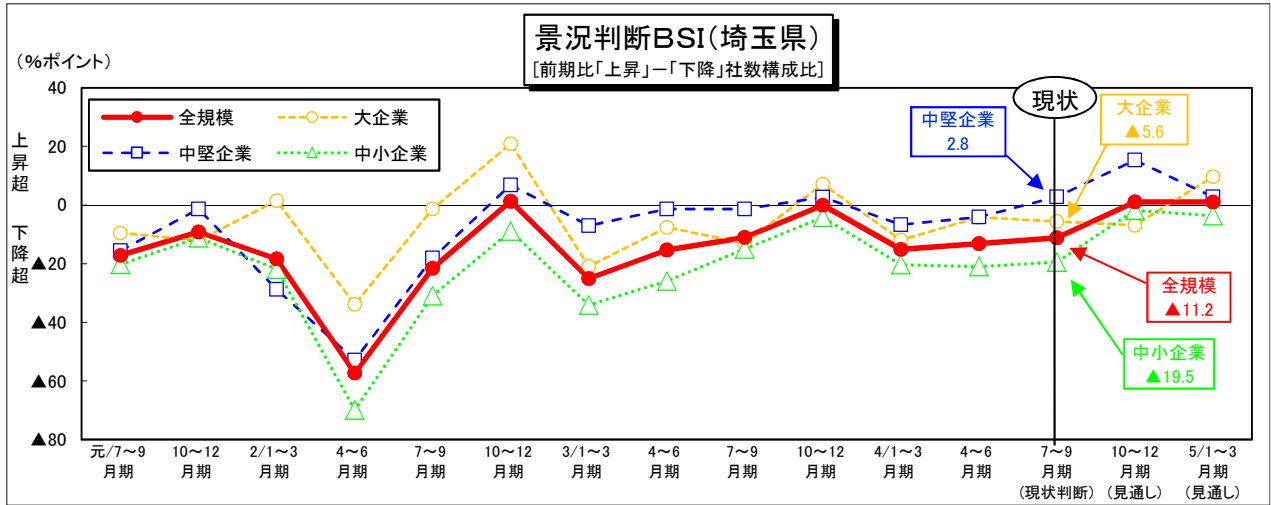


「法人企業景気予測調査(令和4年7~9月期調査)」(関東財務局)

6. 企業の景況感

「下降」超となっている(全規模・全産業ベース)

[グラフ14]

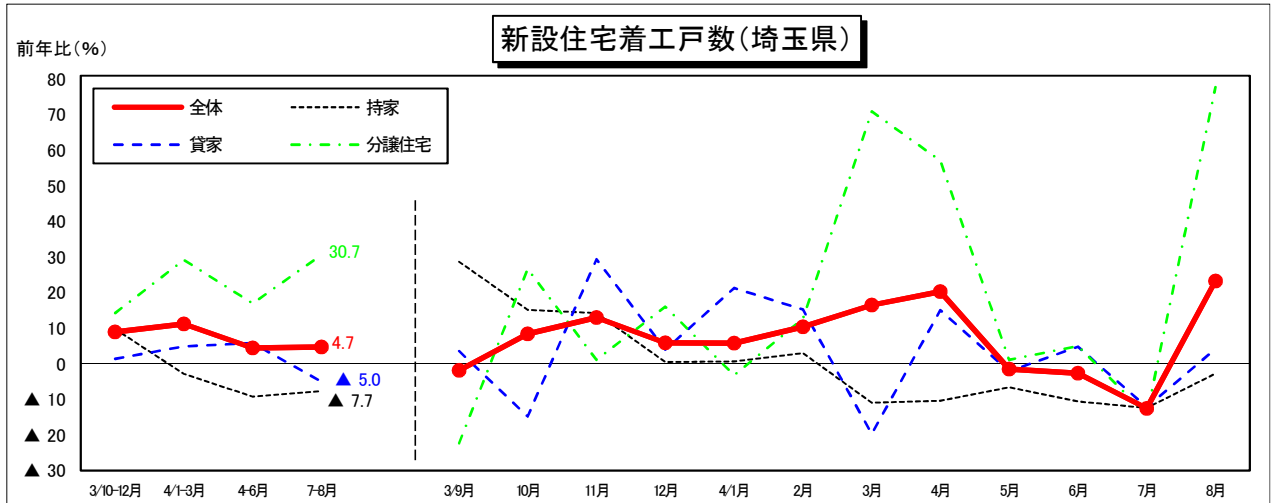


「法人企業景気予測調査(令和4年7~9月期調査)」(関東財務局)

7. 住宅建設

前年を上回っている

[グラフ15]

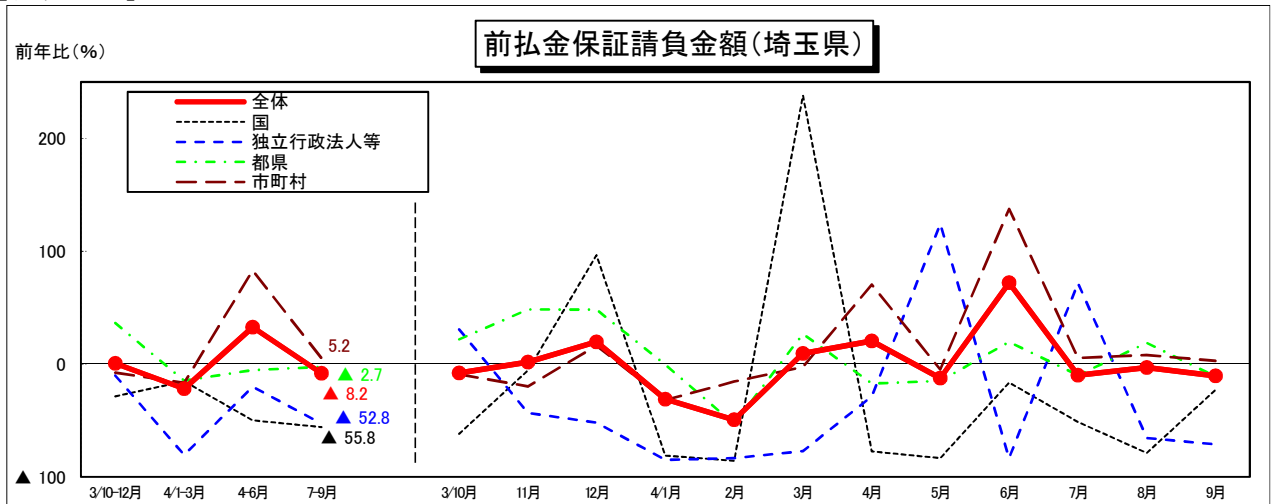


「住宅着工統計」(国土交通省)を加工

8. 公共事業

前年を下回っている

[グラフ16]



「公共事業前払金保証統計」(北海道建設業信用保証株式会社、東日本建設業保証株式会社、西日本建設業保証株式会社)を加工