

了解を求める事項

神奈川県横浜市瀬谷区瀬谷町外に所在する土地を横浜市が施行する土地区画整理事業の都市計画決定をすること、及び公園整備のための、都市公園法に基づく公園予定区域の指定をすることについて

報告事項

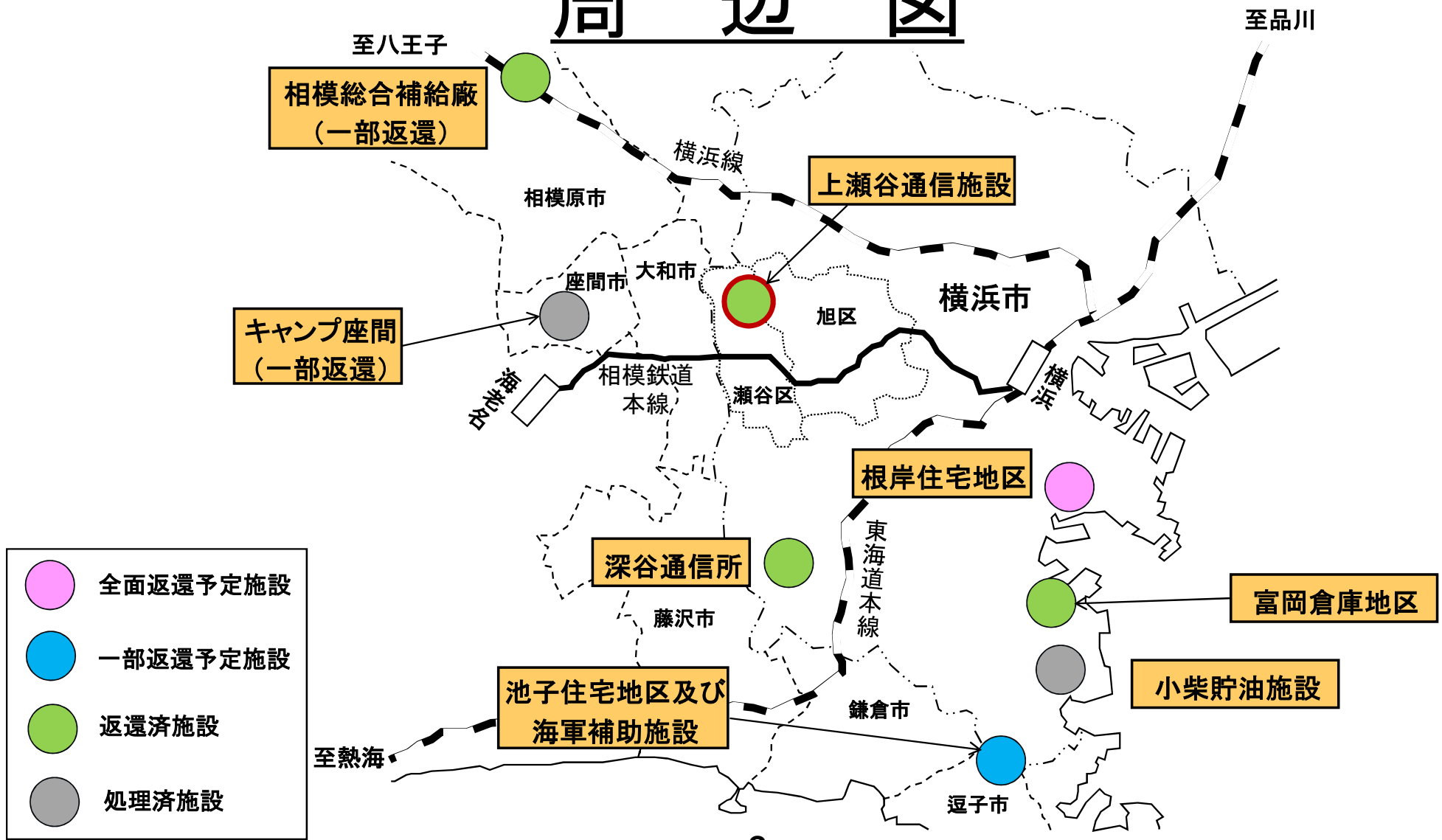
神奈川県横浜市瀬谷区瀬谷町外に所在する土地に係る利用計画が提出されたことについて

沿革

本財産は、上瀬谷通信施設跡地であり、国有地、市有地及び民有地が混在する大規模財産

| | |
|----------|---------------|
| 昭和26年3月 | 連合軍により接收 |
| 平成27年6月 | 米軍から返還 |
| 平成29年11月 | まちづくり協議会設立 |
| 令和3年11月 | 横浜市が土地利用計画を策定 |

周辺図



位置図



凡例

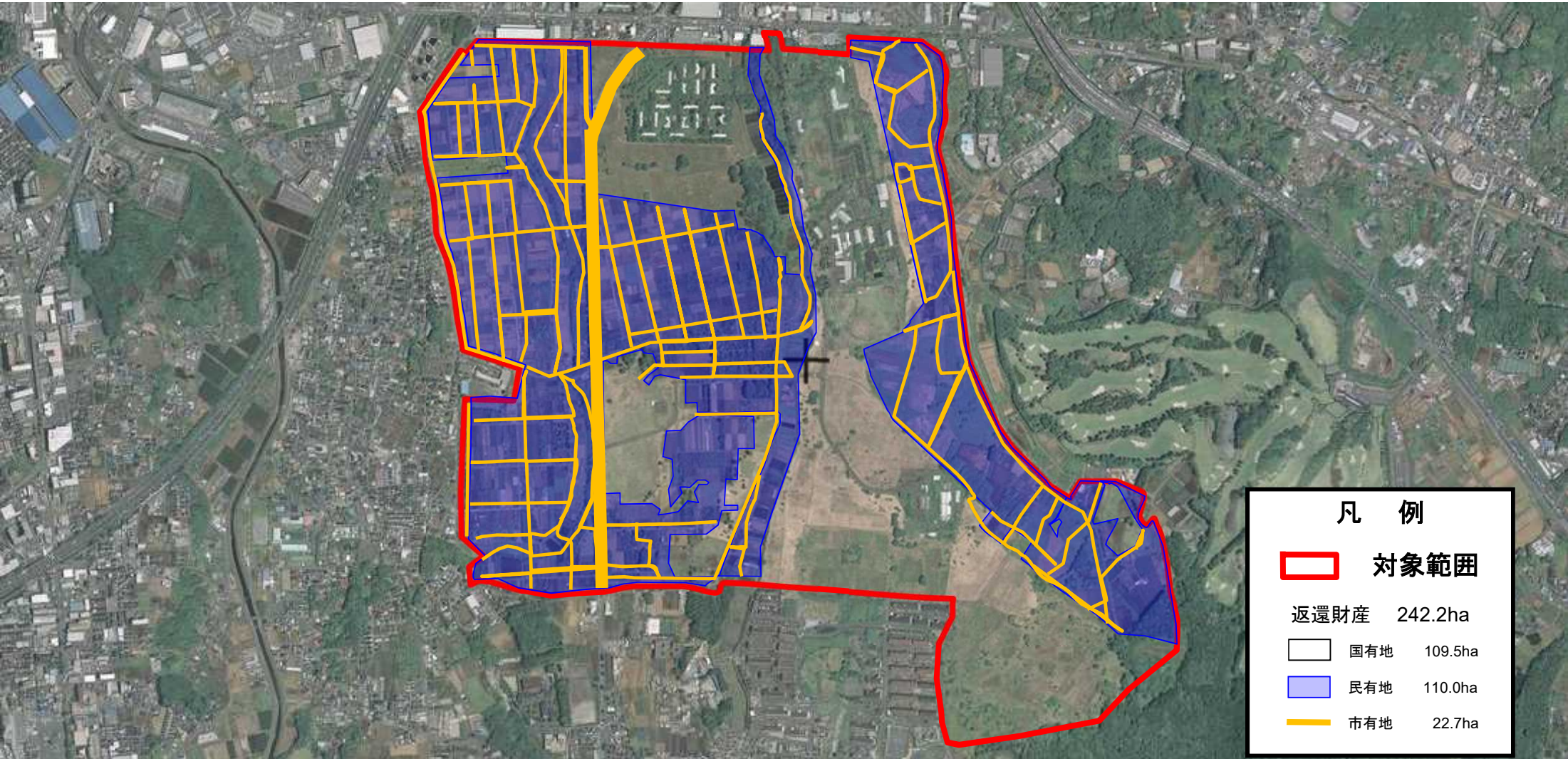
対象範囲

案内図



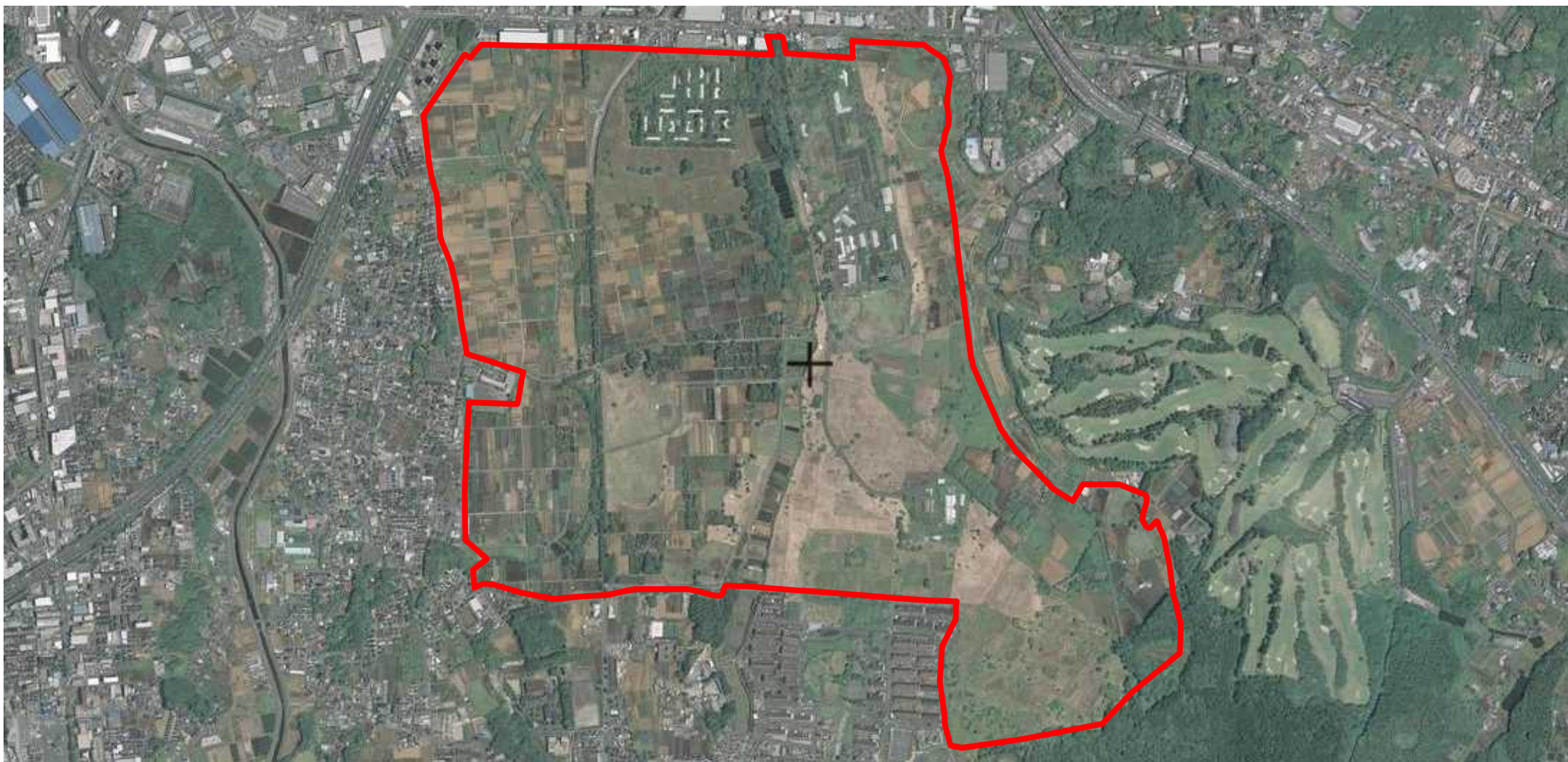
空中写真

国土地理院空中写真を加工

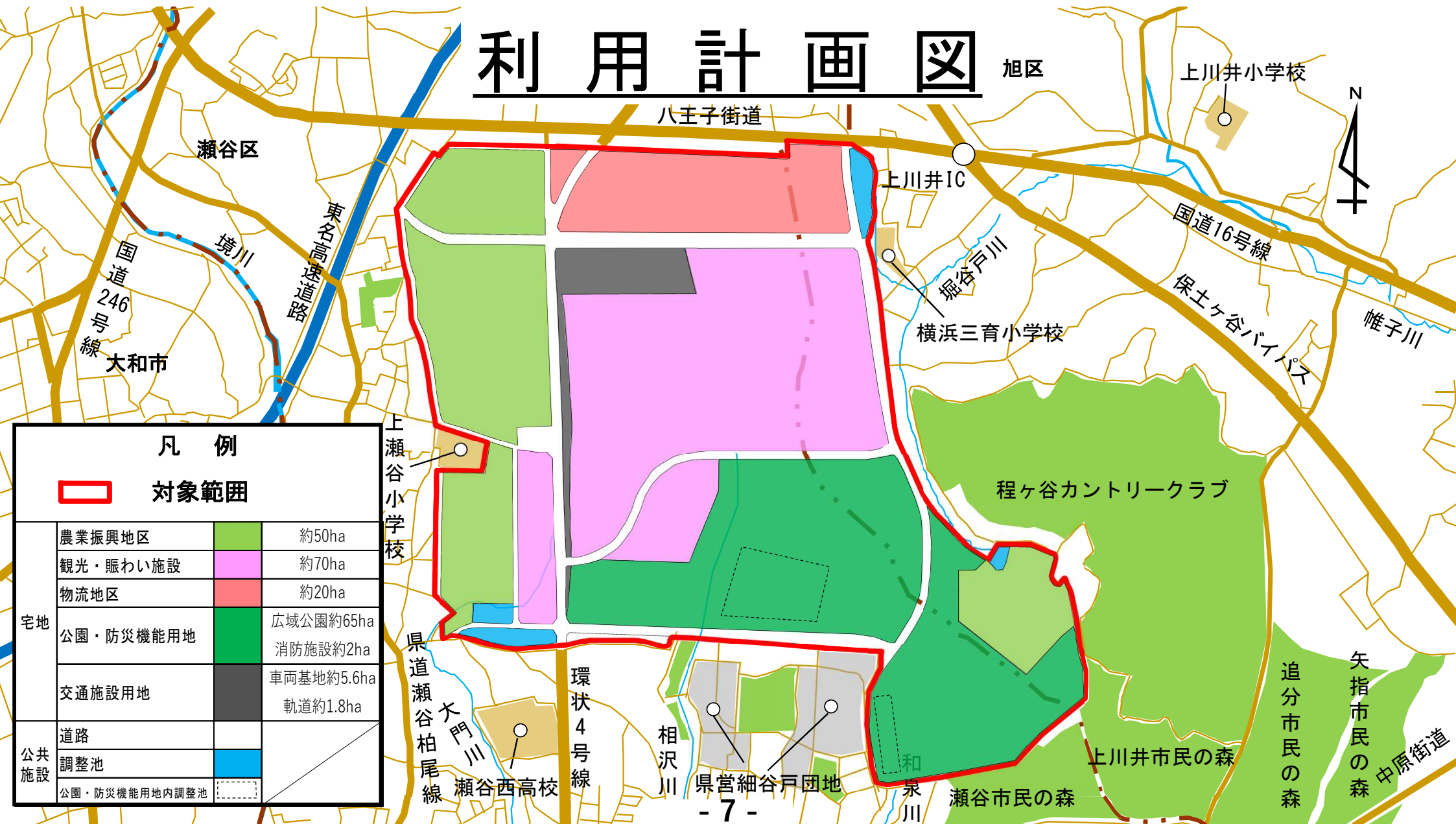


空中写真

国土地理院空中写真を加工

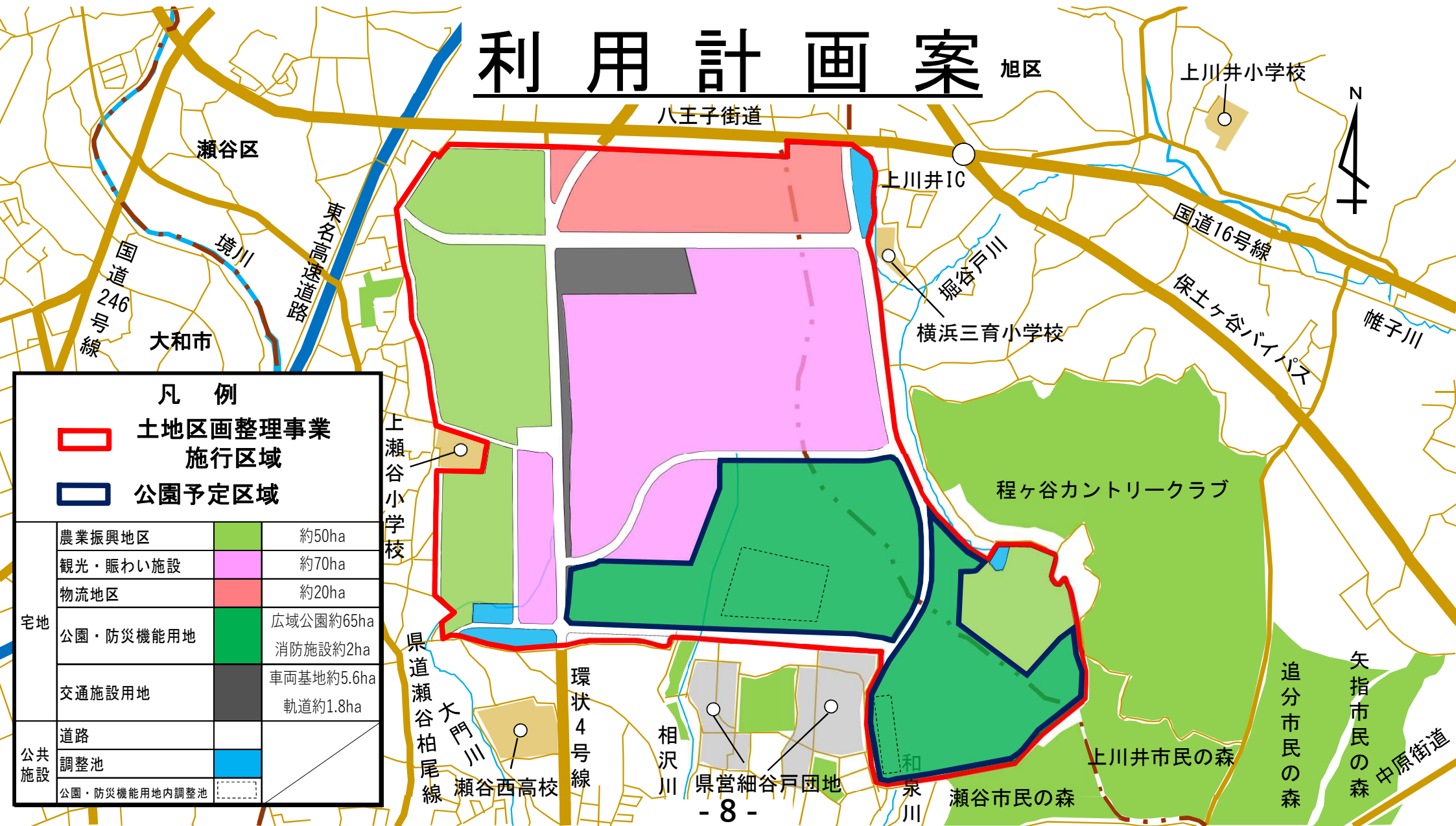


利用計画図



| 凡例 | | |
|--|---------------|------------------------|
| | 対象範囲 | |
| 宅地 | 農業振興地区 | 約50ha |
| | 観光・賑わい施設 | 約70ha |
| | 物流地区 | 約20ha |
| | 公園・防災機能用地 | 広域公園約65ha 消防施設約2ha |
| | 交通施設用地 | 車両基地約5.6ha 軌道約1.8ha |
| 公共施設 | 道路 | |
| | 調整池 | |
| | 公園・防災機能用地内調整池 | |

利用計画案



| 凡 例 | | | |
|--|---------------|--|------------------------|
| <div style="border: 2px solid red; width: 20px; height: 10px; display: inline-block; margin-right: 5px;"></div> 土地区画整理事業 施行区域 | | | |
| <div style="border: 2px solid blue; width: 20px; height: 10px; display: inline-block; margin-right: 5px;"></div> 公園予定区域 | | | |
| 宅地 | 農業振興地区 | | 約50ha |
| | 観光・賑わい施設 | | 約70ha |
| | 物流地区 | | 約20ha |
| | 公園・防災機能用地 | | 広域公園約65ha 消防施設約2ha |
| | 交通施設用地 | | 車両基地約5.6ha 軌道約1.8ha |
| 公共施設 | 道路 | | |
| | 調整池 | | |
| | 公園・防災機能用地内調整池 | | |

土地区画整理事業

事業の目的

土地利用の効率化

- 国有地、市有地、民有地の混在を解消

土地利用の転換

- 民有地について、地権者の意向により、農業振興地区又は都市的土地利用に集約
- 農業基盤と都市基盤の整備を一体的に推進

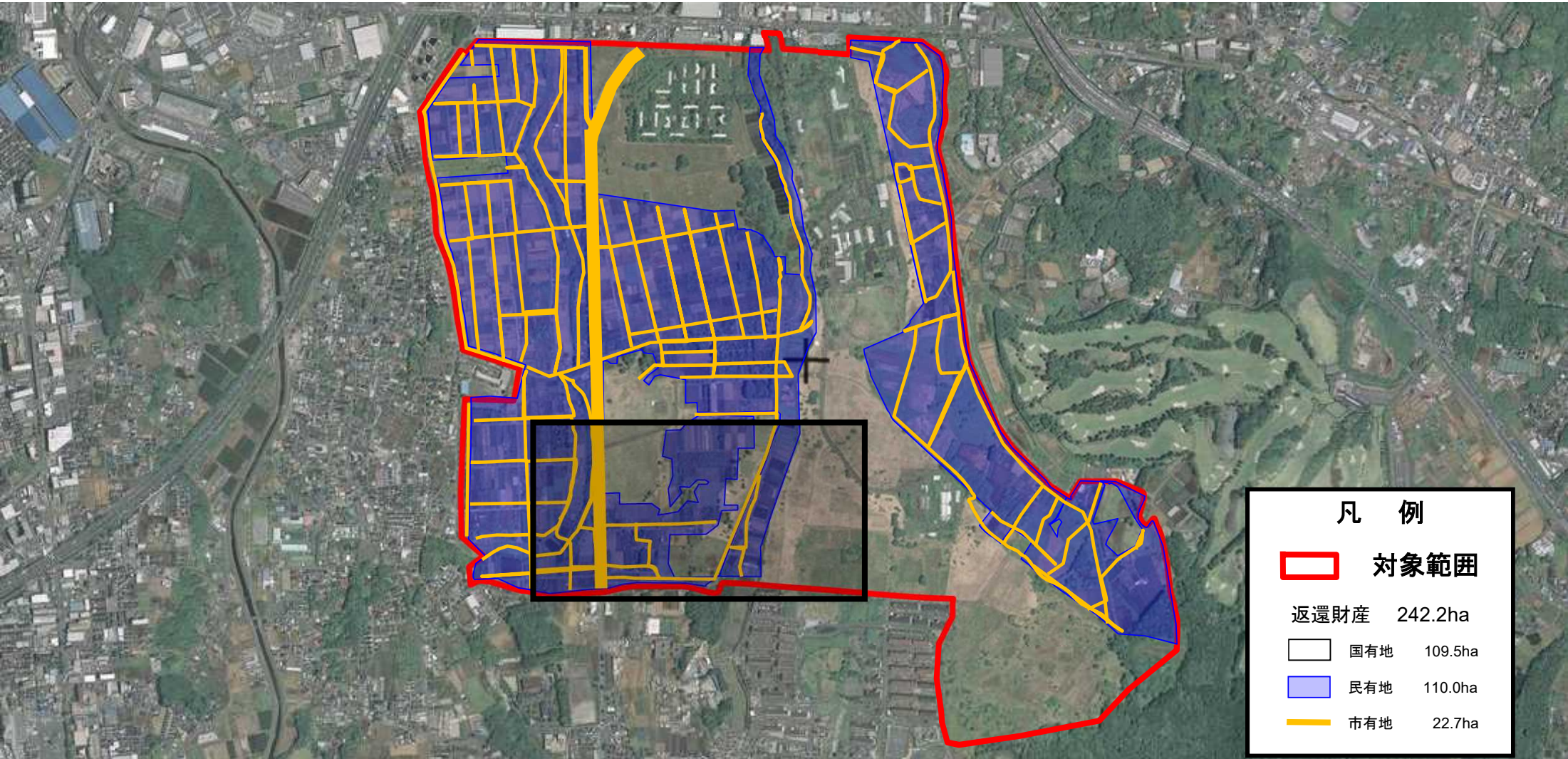
大規模なインフラ整備

- 戦後長期にわたり自由な土地利用が制限されてきており、インフラが脆弱

横浜市が民有地権者約250名の協力を得ながら事業を実施

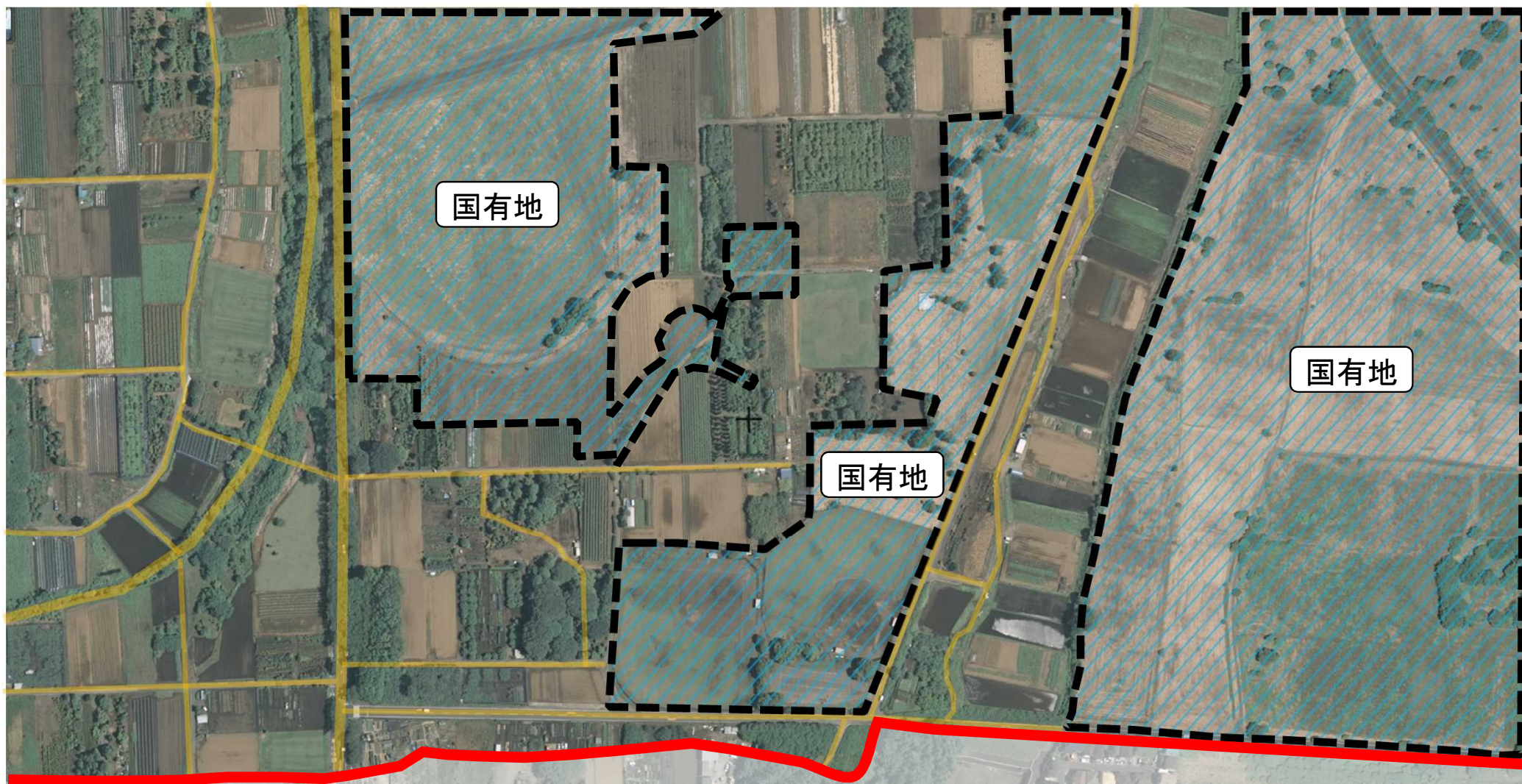
空中写真

国土地理院空中写真を加工



空中写真

国土地理院空中写真を加工



想定換地先

現在の土地利用

将来の土地利用



土地利用転換



民有地 約110ha

地権者約250名

国有地 約110ha

市有地 約20ha

農業振興

都市的土地利用

保留地

公益的土地利用

農業振興地区

観光・賑わい施設 物流地区

公園・防災機能用地

道路等

公園予定区域

現在の土地利用



将来の土地利用



土地利用転換



民有地 約110ha

地権者約250名

国有地 約110ha

市有地 約20ha

農業振興

都市的土地利用

保留地

公益的土地利用

農業振興地区

観光・賑わい施設 物流地区

公園・防災機能用地

道路等

広域公園

広域公園の必要性

緑環境の保全及び活用

- 「横浜市水と緑の基本計画」をふまえ、豊かな自然をいかして、自然体験、農体験などの場として整備

広域防災拠点

- 「横浜市防災計画」をふまえ、交通利便性及び広大な土地をいかして、大規模災害発生時における広域応援活動拠点を整備

周辺環境との調和

- 隣接する市民の森との連続性を確保するため、返還財産の南東側に整備
- 多様な生き物の生育・生息環境、樹林地の保全活動の場

横浜市が将来的に国有地換地先を取得後、広域公園を整備予定