

有効活用を検討している庁舎等の 空きスペースの情報

山梨県

「有効活用を検討している庁舎等の空きスペースの情報」をご覧くださいにあたって

Ⅰ 概要

国の庁舎等における空きスペースを有効活用するため、空きスペースの情報を公表するとともに、活用要望等の受付を行っております。

こちらに掲載されている空きスペースに関して、活用要望やお問い合わせがある場合は、注意事項等をご確認の上、Webページ記載のお問い合わせ先までご連絡ください。

メールでのお問い合わせの場合は、以下の事項を記載の上、Webページのリンクよりご連絡ください。

【財産名称】【検討箇所番号】【使用用途】 ※未定の場合はその旨をご記載ください。

Ⅰ 注意事項

- 使用許可(国が事業者等に対して、庁舎等の敷地または建物の一部において、使用又は収益を許可する制度)による活用を検討しております。
- 使用許可に際して、その面積や範囲、期間等の条件を調整の上、原則公募によって使用許可を行うこととなります。
- 使用に際して、使用料をお支払いいただく必要がございます。使用料の金額は立地のほか、使用用途や面積等により変動いたします。
- 外部に開放されたスペースを除き、原則、開庁時間以外は一般の方の立入が制限されます。ご了承の上、ご検討いただけますと幸いです。
- 掲載の情報は、現在の状況とは異なる場合がございますので、ご了承ください。
- 掲載の位置図及び図示された区画は、あくまで空きスペースの位置を示すもので、実際とは異なる場合がございます。予めご了承ください。
- 掲載の徒歩分数、寸法、面積等は、おおよその目安となる数値です。実際とは異なる場合がございますので、予めご了承ください。

「有効活用を検討している庁舎等の空きスペースの情報」目次

▼ No.をクリックすると、該当ページへ移動します。

No.	財産名称	所在地	交通
1	甲府合同庁舎	山梨県甲府市丸の内1-1-18	JR中央本線「甲府」駅 徒歩3分
2	富士吉田公共職業安定所	山梨県富士吉田市竜ヶ丘2-4-3	富士急行大月線「月江寺」駅 徒歩14分
3	大月地方合同庁舎	山梨県大月市御太刀2-8-10	JR中央本線「大月」駅 徒歩10分
4	ハローワーク都留	山梨県都留市下谷3-7-31	富士急行線「都留市」駅「赤坂」駅 徒歩10分

財産名称 甲府合同庁舎

物件概要

所在地	山梨県甲府市丸の内1-1-18
交通	JR中央本線「甲府」駅 徒歩3分
土地	用途地域:商業地域 建蔽率:43% 容積率:317% 地積:5,795㎡
建物	建築面積:2,547㎡ 延床面積:18,424㎡
駐車場	70台程度
所管	関東財務局
開庁時間	要問合せ

位置図



航空写真



外観写真

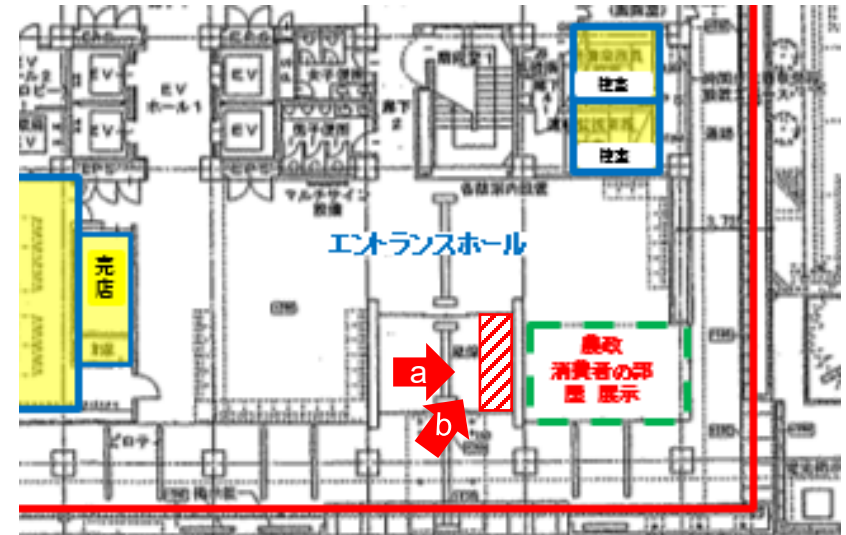


備考

現況写真



写真撮影位置図

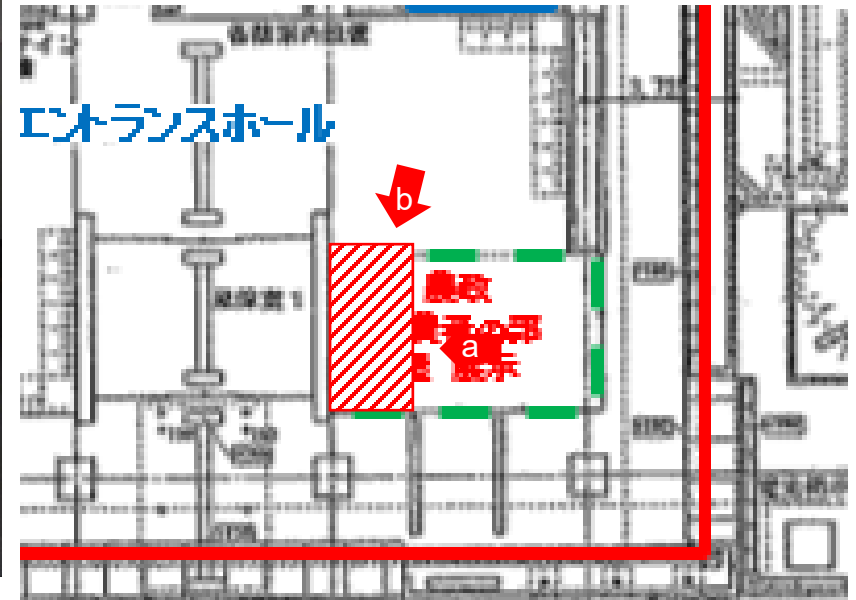


- 約6.6㎡の敷地
- 建物出入口付近のため、視認性が高い
- のぼり旗の設置場所として使用があるが、使用許可に際して移動を検討する

現況写真



写真撮影位置図

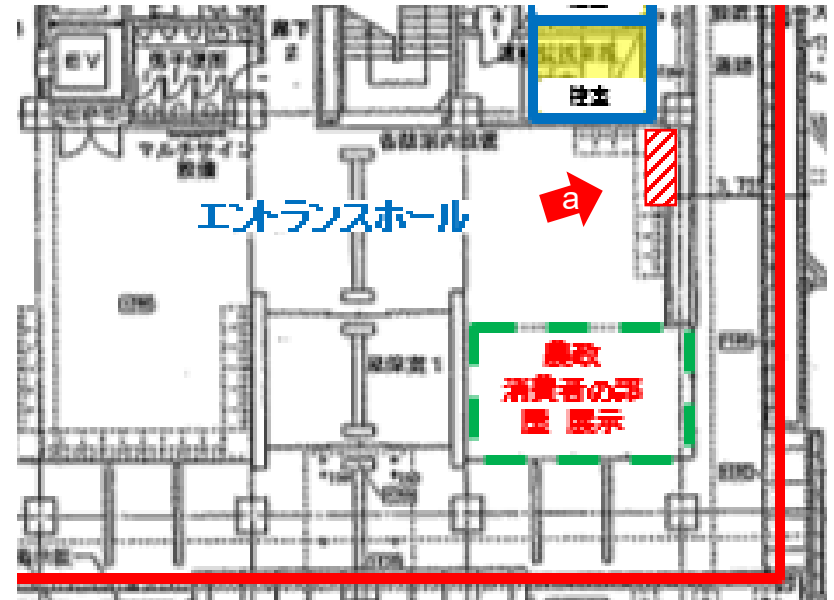


- 約9.2㎡の床
- 確定申告期(1月～3月)は、多くの来庁者が想定されることから、動線に留意が必要

現況写真

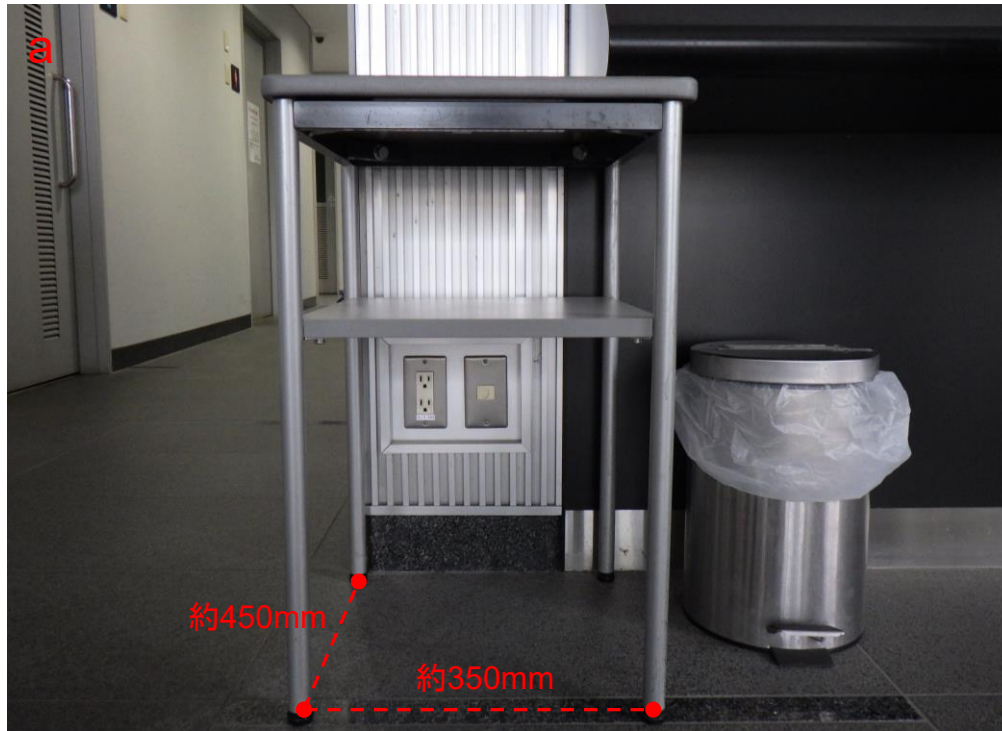


写真撮影位置図



- 約3.0㎡の床
- パンフレット等の設置場所として使用があるが、使用許可に際して移動を検討する

現況写真



写真撮影位置図



- 約0.1㎡の敷地
- アルコール除菌スプレーの設置場所として使用があるが、使用許可に際して移動を検討する

財産名称 富士吉田公共職業安定所

物件概要

所在地	山梨県富士吉田市竜ヶ丘2-4-3
交通	富士急行大月線「月江寺」駅 徒歩14分
土地	用途地域:第一種住居地域 建蔽率:33% 容積率:48% 地積:1,694㎡
建物	建築面積:429㎡ 延床面積:624㎡
駐車場	30台程度
所管	山梨労働局
開庁時間	8:30-17:15(月曜日から金曜日)(土日祝日等除く)

位置図



航空写真

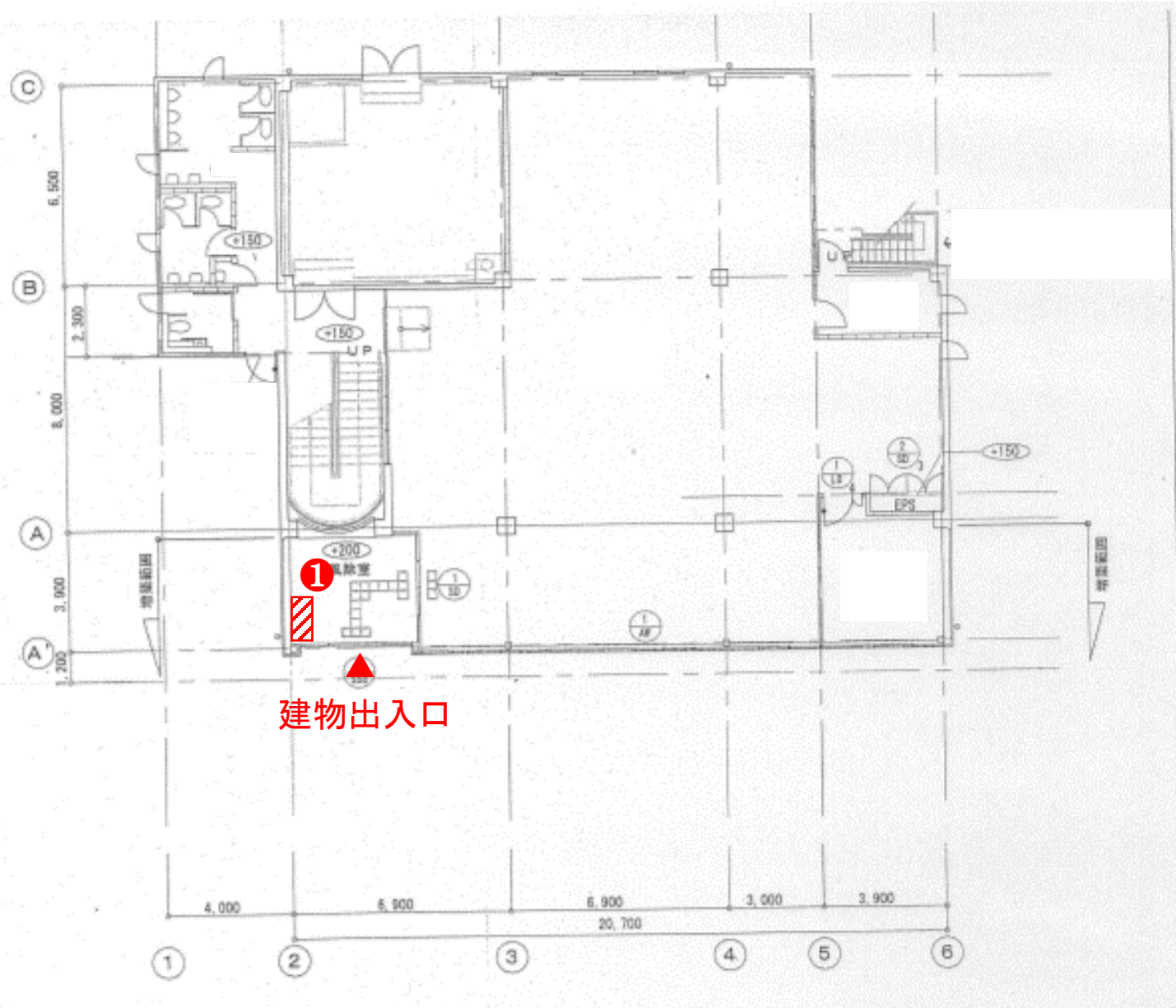


外観写真



備考

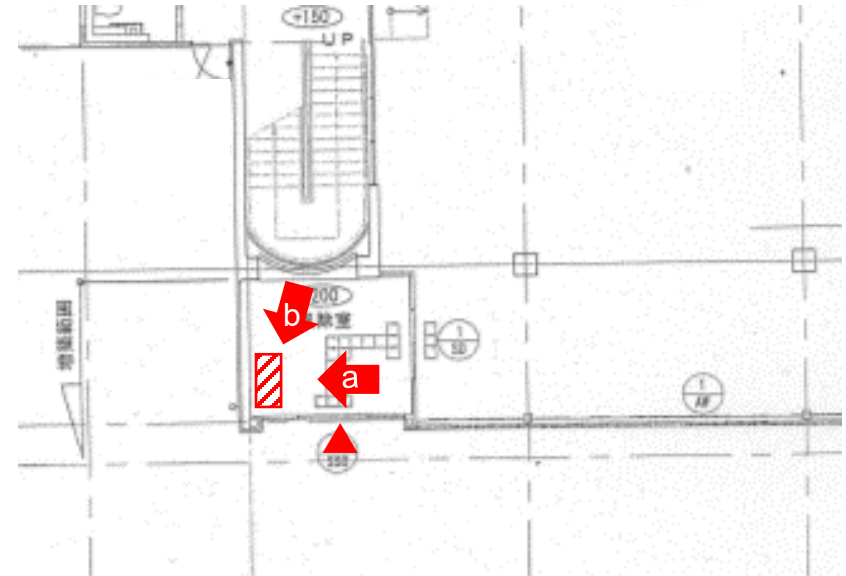
検討箇所位置図



現況写真



写真撮影位置図



- 約0.2㎡の敷地
- 建物出入口付近のため、通行の妨げにならないよう留意が必要
- 立て看板の設置場所として使用があるが、使用許可に際して移動を検討する

財産名称 大月地方合同庁舎

物件概要

所在地	山梨県大月市御太刀2-8-10
交通	JR中央本線「大月」駅 徒歩10分
土地	用途地域:準住居地域 建蔽率:31% 容積率:104% 地積:3,551㎡
建物	建築面積:1,108㎡ 延床面積:3,693㎡
駐車場	40台程度
所管	東京国税局
開庁時間	8:30-17:00(月曜から金曜日)(土日祝日等除く)

外観写真



位置図



航空写真

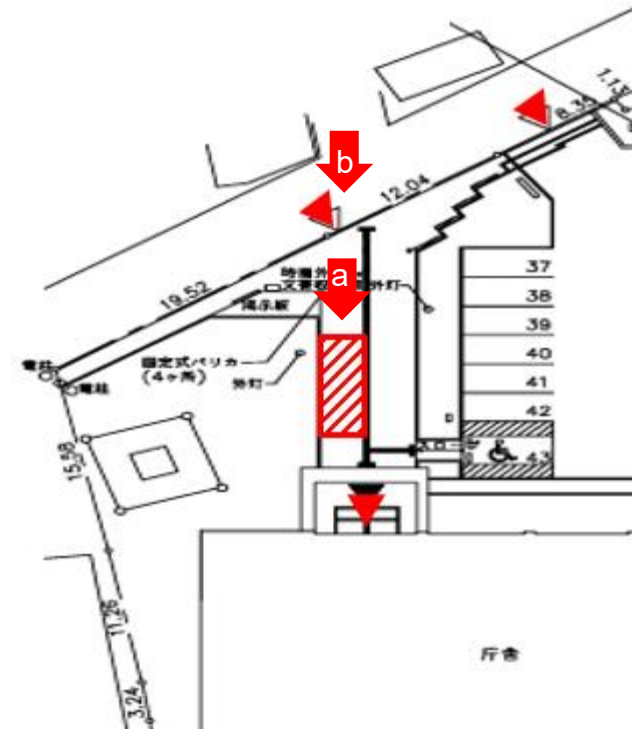


備考

現況写真



写真撮影位置図



b



- 約12.0㎡の敷地
- 使用にあたっては、管理者と相談の上、使用範囲等の調整が必要

財産名称 ハローワーク都留

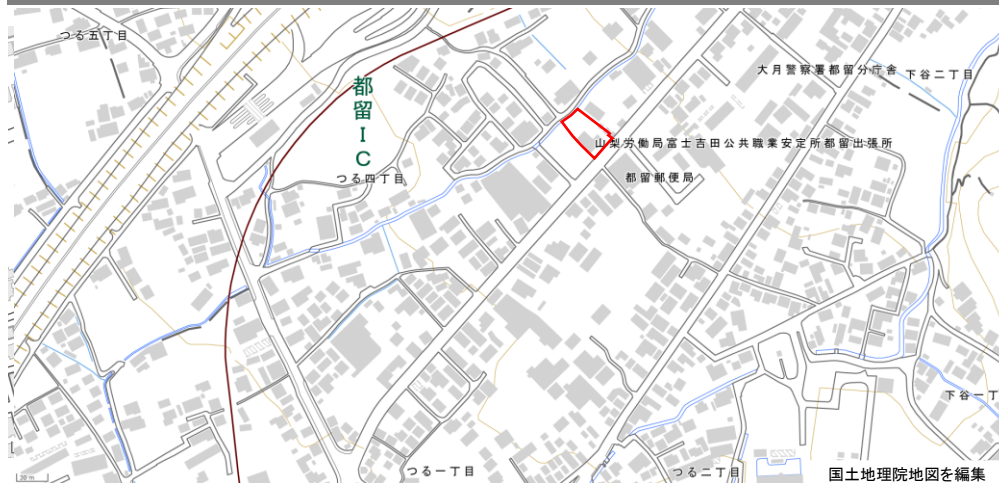
物件概要

所在地	山梨県都留市下谷3-7-31
交通	富士急行線「都留市」駅「赤坂」駅 徒歩10分
土地	用途地域:第一種住居地域 建蔽率:27% 容積率:54% 地積:1,054㎡
建物	建築面積:287㎡ 延床面積:565㎡
駐車場	30台程度
所管	山梨労働局
開庁時間	8:30-17:15(月曜から金曜日)(土日祝日等除く)

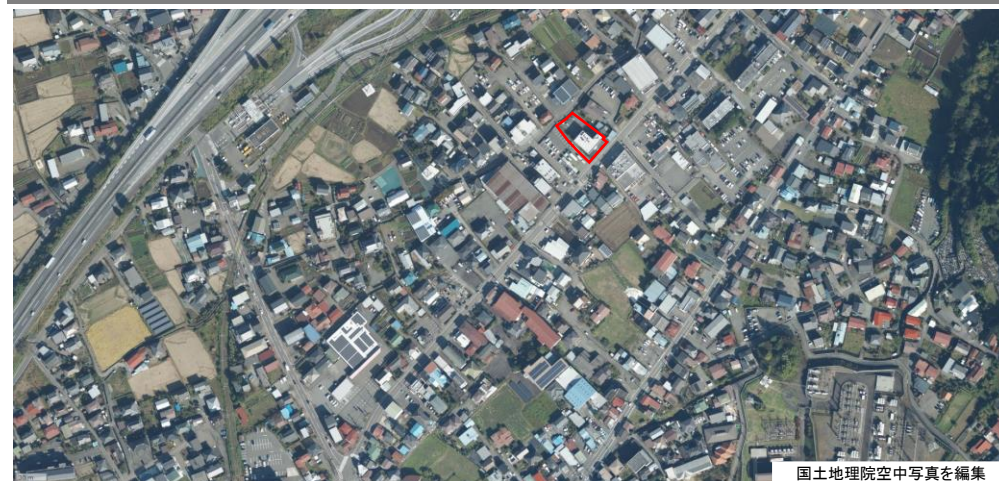
外観写真



位置図

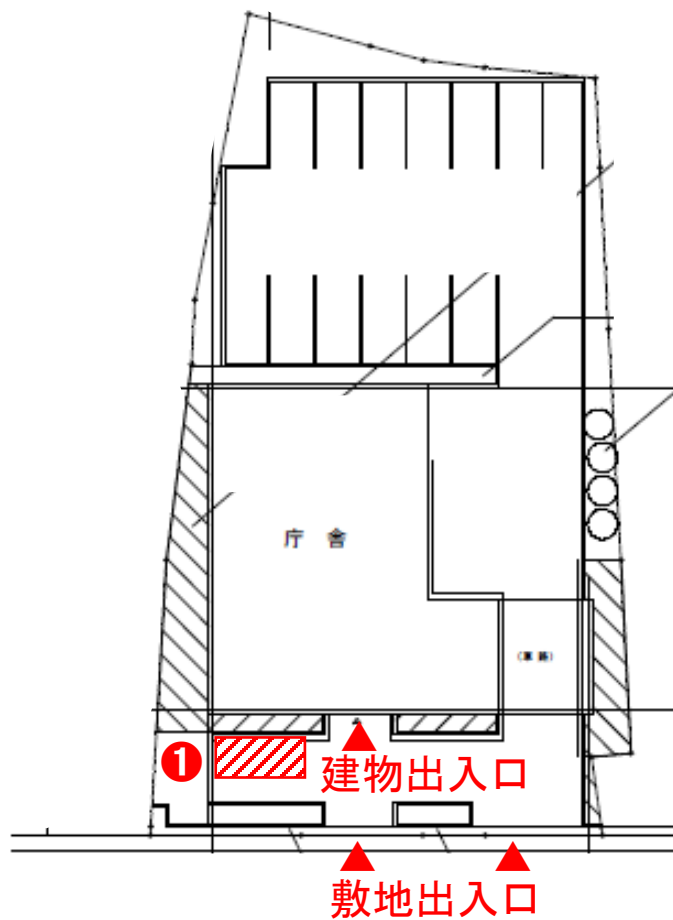


航空写真



備考

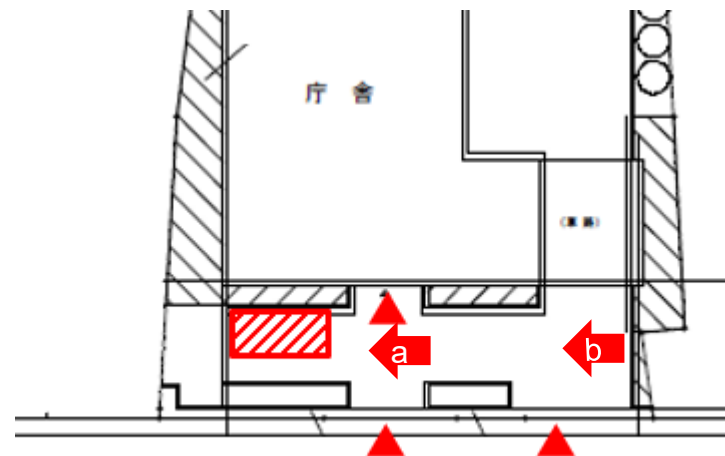
検討箇所位置図



現況写真



写真撮影位置図



- 約6.4m²の敷地
- メーターボックスがあるため、使用にあたっては留意が必要