

有効活用を検討している庁舎等の 空きスペースの情報

東京都(23区外)

「有効活用を検討している庁舎等の空きスペースの情報」をご覧くださいにあたって

Ⅰ 概要

国の庁舎等における空きスペースを有効活用するため、空きスペースの情報を公表するとともに、活用要望等の受付を行っております。

こちらに掲載されている空きスペースに関して、活用要望やお問い合わせがある場合は、注意事項等をご確認の上、Webページ記載のお問い合わせ先までご連絡ください。

メールでのお問い合わせの場合は、以下の事項を記載の上、Webページのリンクよりご連絡ください。

【財産名称】【検討箇所番号】【使用用途】 ※未定の場合はその旨をご記載ください。

Ⅰ 注意事項

- 使用許可(国が事業者等に対して、庁舎等の敷地または建物の一部において、使用又は収益を許可する制度)による活用を検討しております。
- 使用許可に際して、その面積や範囲、期間等の条件を調整の上、原則公募によって使用許可を行うこととなります。
- 使用に際して、使用料をお支払いいただく必要がございます。使用料の金額は立地のほか、使用用途や面積等により変動いたします。
- 外部に開放されたスペースを除き、原則、開庁時間以外は一般の方の立入が制限されます。ご了承の上、ご検討いただけますと幸いです。
- 掲載の情報は、現在の状況とは異なる場合がございますので、ご了承ください。
- 掲載の位置図及び図示された区画は、あくまで空きスペースの位置を示すもので、実際とは異なる場合がございます。予めご了承ください。
- 掲載の徒歩分数、寸法、面積等は、おおよその目安となる数値です。実際とは異なる場合がございますので、予めご了承ください。

「有効活用を検討している庁舎等の空きスペースの情報」目次

▼ No.をクリックすると、該当ページへ移動します。

No.	財産名称	所在地	交通
1	立川地方合同庁舎	東京都立川市緑町4-2	多摩モノレール線「立川北」駅 徒歩8分
2	八王子地方合同庁舎	東京都八王子市明神町4丁目21-2	京王線「京王八王子」駅 徒歩5分

財産名称 立川地方合同庁舎

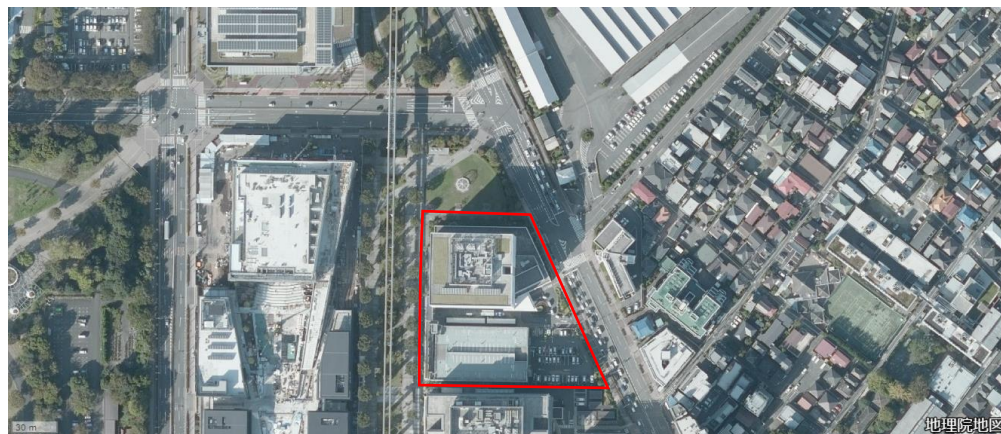
物件概要

所在地	東京都立川市緑町4-2
交通	多摩モノレール線「立川北」駅 徒歩8分
土地	用途地域:商業地域 建蔽率:56% 容積率:240% 地積:10,011m ²
建物	建築面積:5,657m ² 延床面積:24,111m ²
駐車場	330台程度
所管	関東財務局
開庁時間	要問合せ

位置図



航空写真



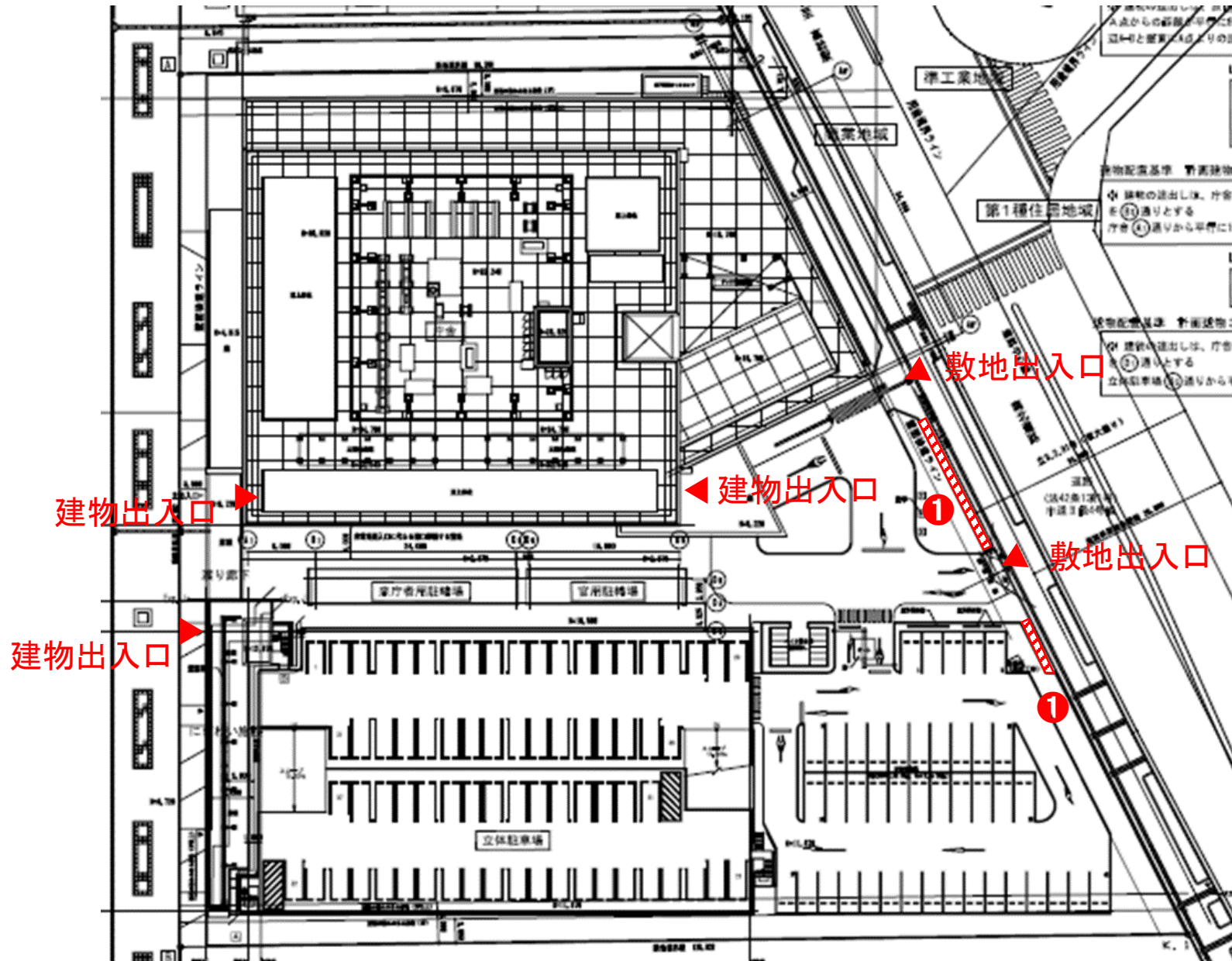
外観写真



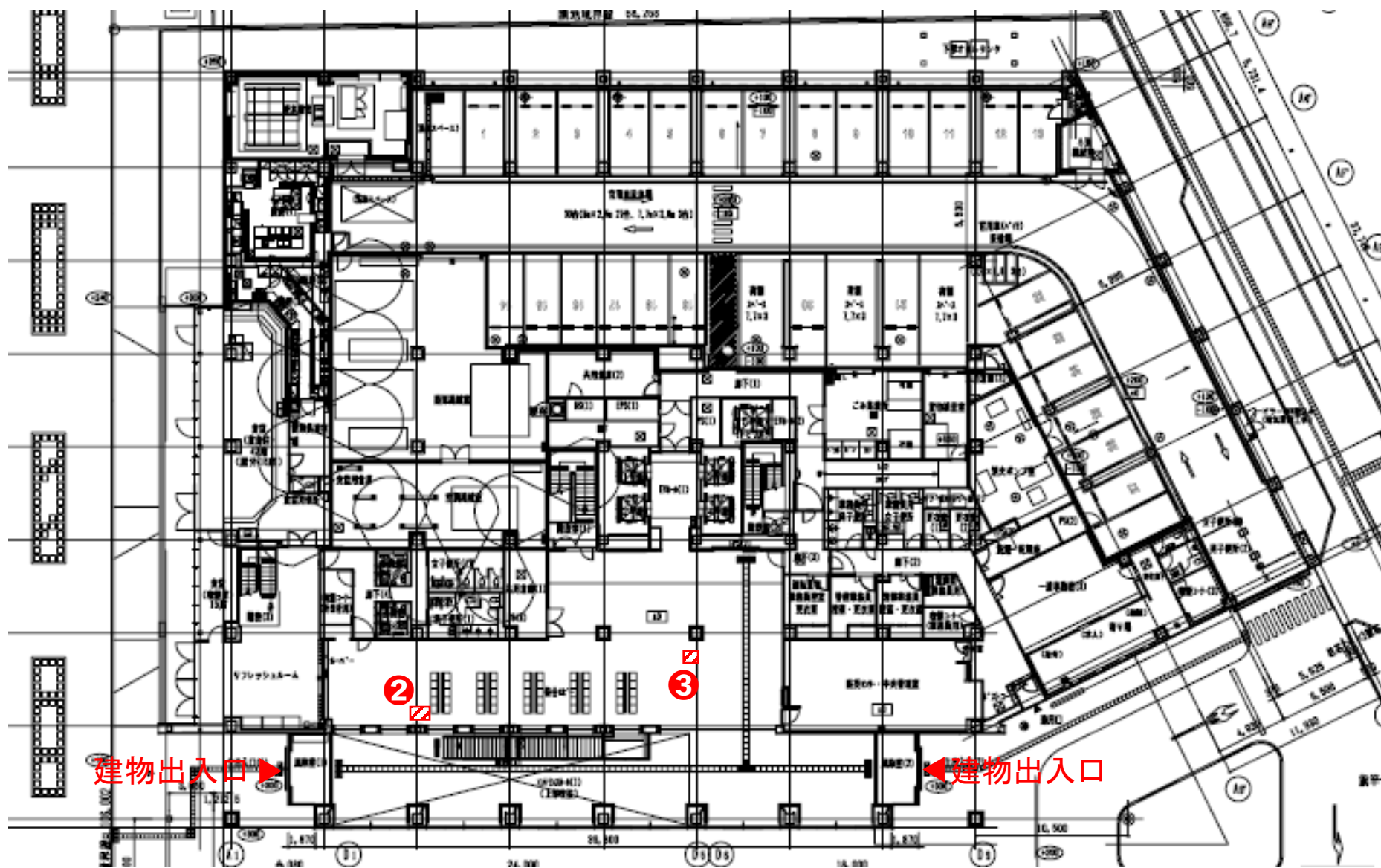
備考

都市計画立川基地跡地関連地区地区計画のA1地区に所在し、建築物の低層階部分では店舗や飲食店等の用途となるよう求められている。

検討箇所位置図



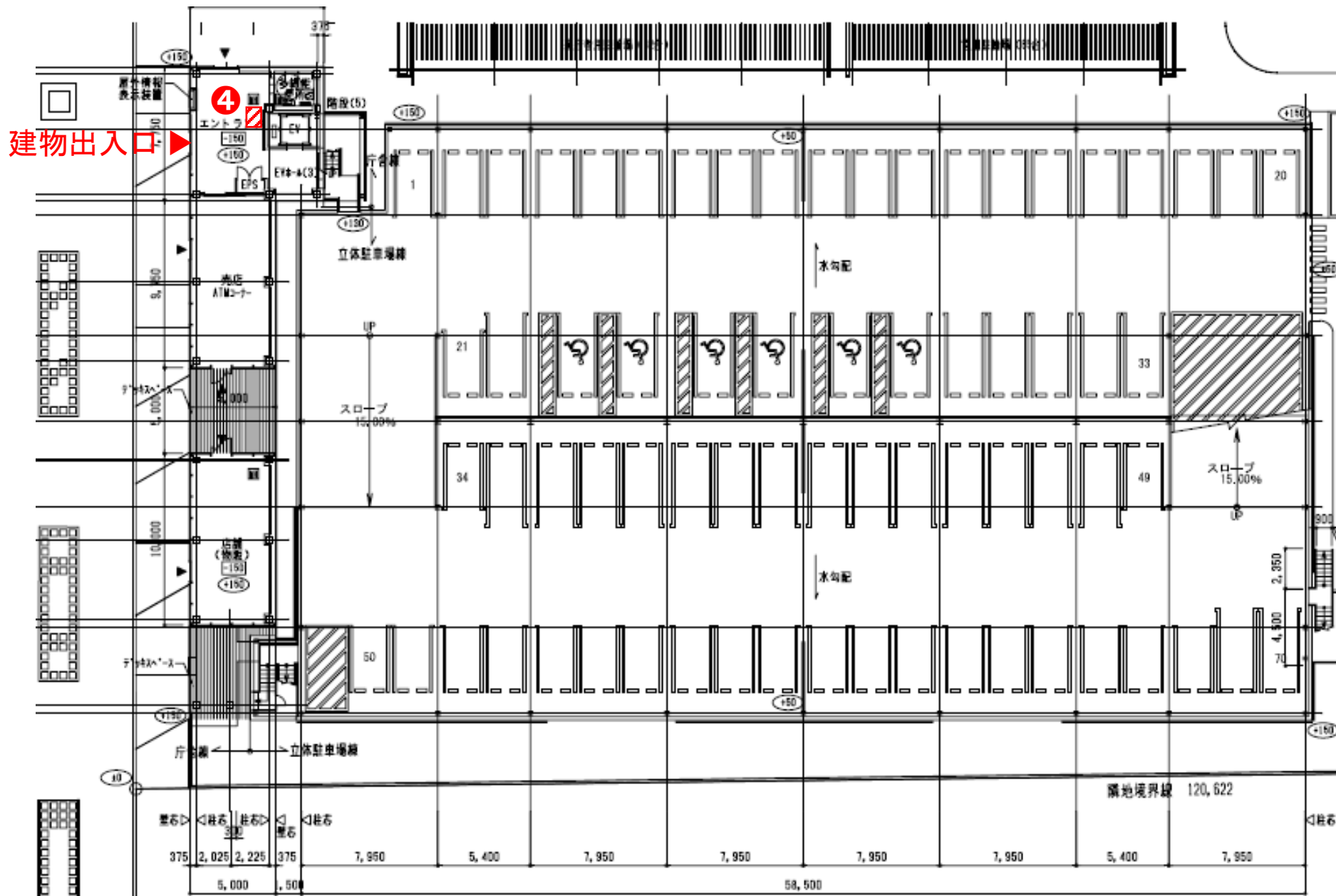
検討箇所位置図



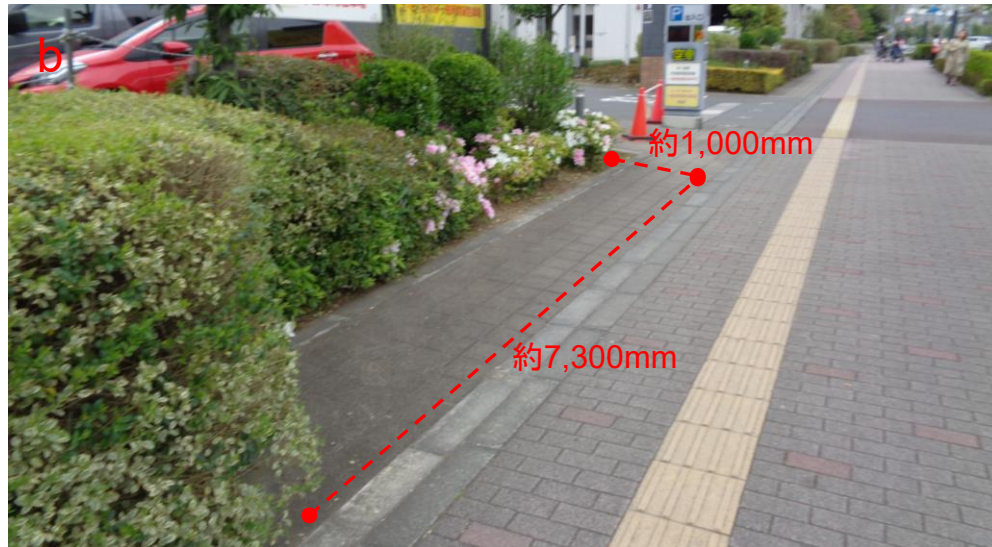
建物出入口▶

◀建物出入口

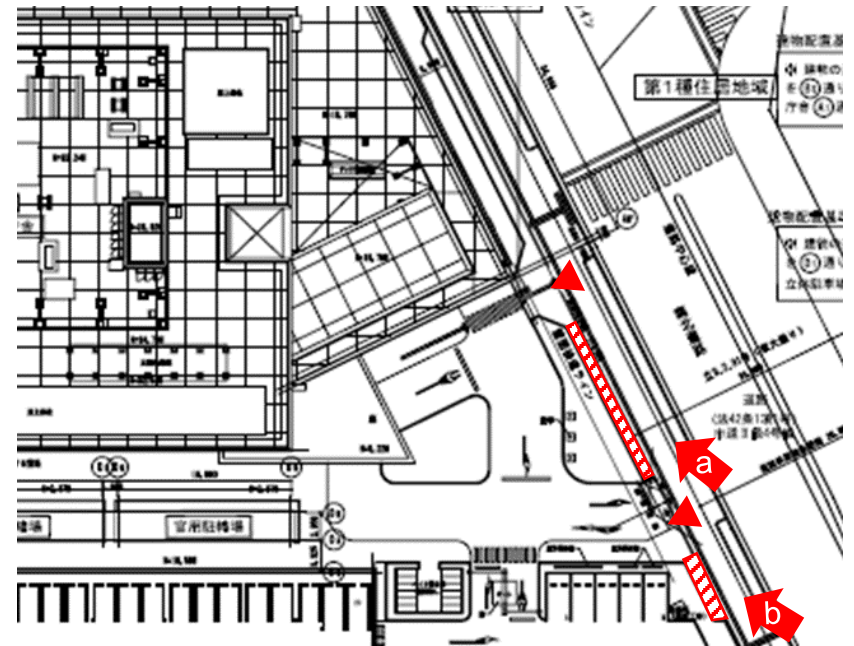
検討箇所位置図



現況写真



写真撮影位置図

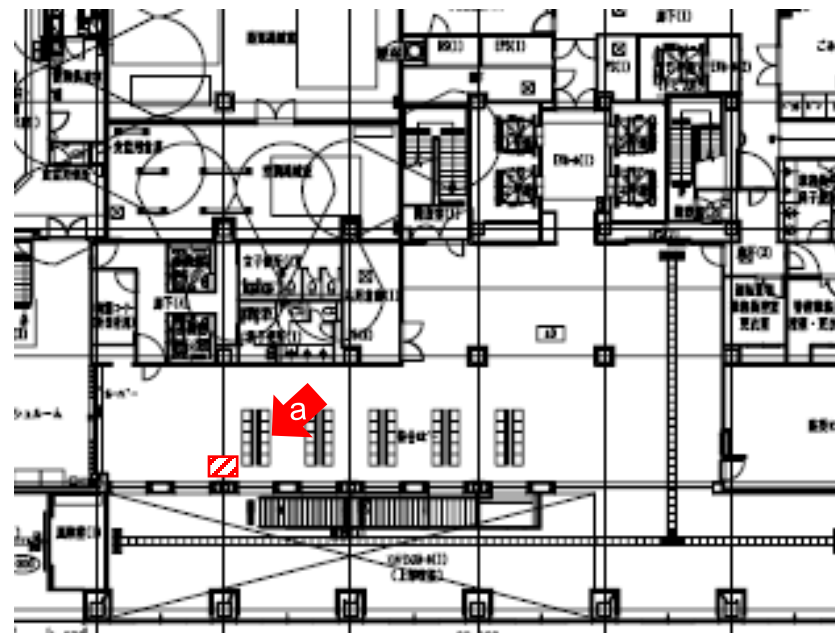


- 幅約1.0m、延長約24.3m(a:約17m
b:約7.3m)の敷地

現況写真



写真撮影位置図

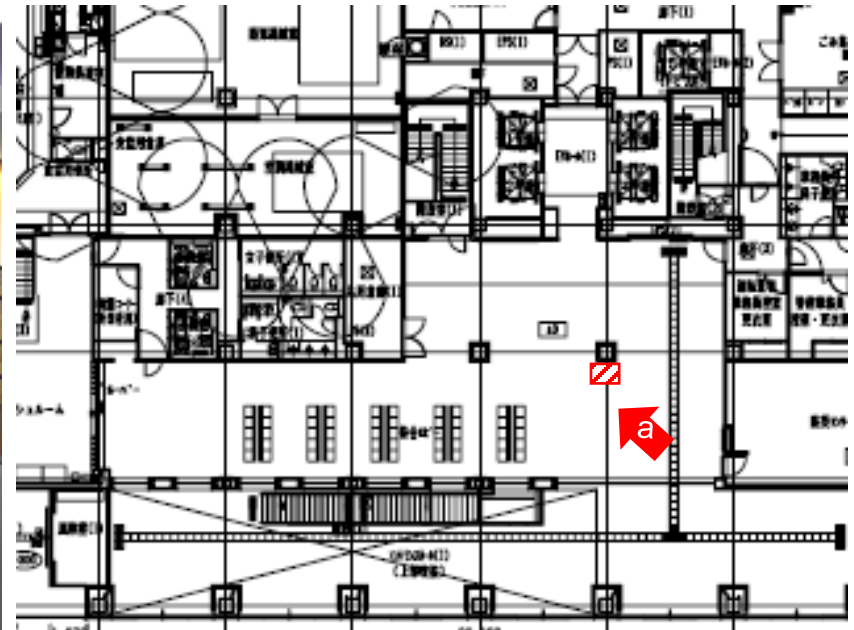


- 約0.6㎡の床
- 柱に電源有
- 確定申告期(1月～3月)は、多くの来庁者が想定されることから、動線に留意が必要

現況写真



写真撮影位置図

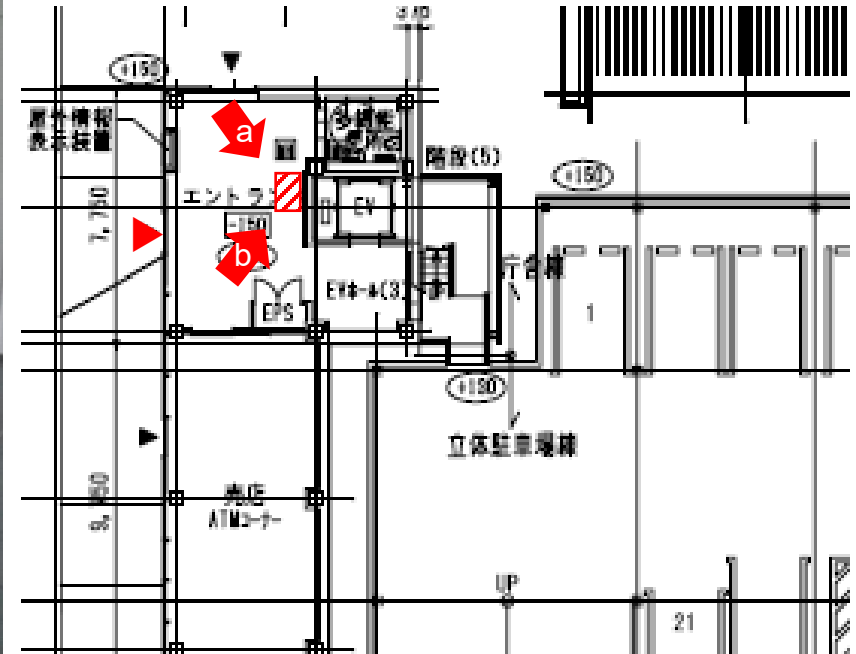


- 約0.4㎡の床
- 柱に電源有
- 確定申告期(1月～3月)は、多くの来庁者が想定されることから、動線に留意が必要

現況写真



写真撮影位置図



- 建物出入口付近の床
- 電源有
- 車椅子利用者も通行するため、動線に留意が必要
- 壁面に案内板があり、視認できないことがないように留意が必要

財産名称 八王子地方合同庁舎

物件概要

所在地	東京都八王子市明神町4丁目21-2
交通	京王線「京王八王子」駅 徒歩5分
土地	用途地域:第二種住居地域 建蔽率:64% 容積率:351% 地積:4,216㎡
建物	建築面積:2,022㎡ 延床面積:11,506㎡
駐車場	10台程度
所管	東京法務局
開庁時間	8:30-17:15(月曜日から金曜日)(土日祝日等除く)

外観写真



位置図

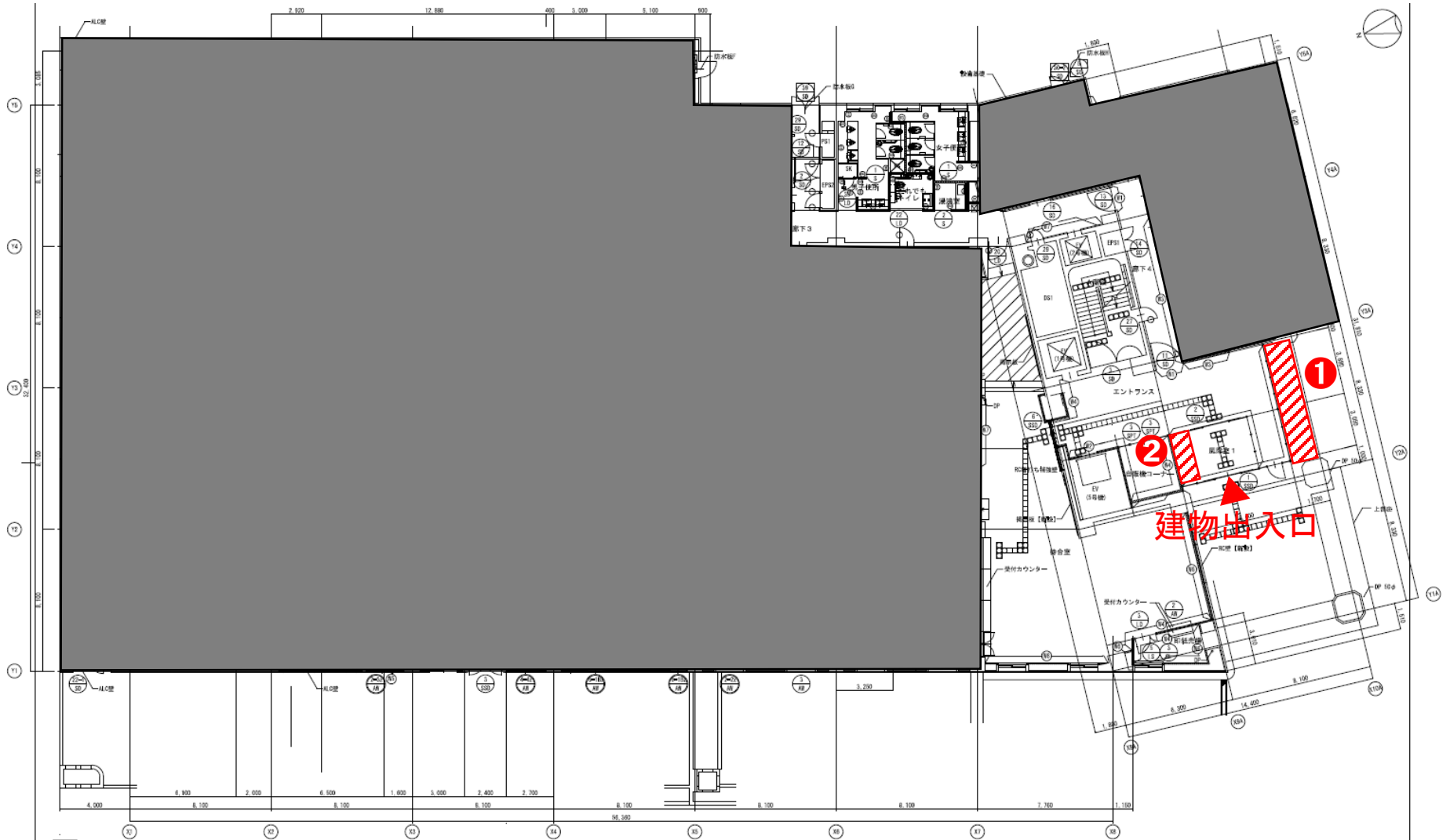


航空写真



備考

検討箇所位置図



現況写真



写真撮影位置図



- 約2.3㎡の床
- 壁面に掲示板があり、視認できないことがないように留意が必要