

# 有効活用を検討している庁舎等の 空きスペースの情報

---

栃木県

# 「有効活用を検討している庁舎等の空きスペースの情報」をご覧くださいにあたって

## Ⅰ 概要

国の庁舎等における空きスペースを有効活用するため、空きスペースの情報を公表するとともに、活用要望等の受付を行っております。

こちらに掲載されている空きスペースに関して、活用要望やお問い合わせがある場合は、注意事項等をご確認の上、Webページ記載のお問い合わせ先までご連絡ください。

メールでのお問い合わせの場合は、以下の事項を記載の上、Webページのリンクよりご連絡ください。

【財産名称】【検討箇所番号】【使用用途】 ※未定の場合はその旨をご記載ください。

## Ⅰ 注意事項

- 使用許可(国が事業者等に対して、庁舎等の敷地または建物の一部において、使用又は収益を許可する制度)による活用を検討しております。
- 使用許可に際して、その面積や範囲、期間等の条件を調整の上、原則公募によって使用許可を行うこととなります。
- 使用に際して、使用料をお支払いいただく必要がございます。使用料の金額は立地のほか、使用用途や面積等により変動いたします。
- 外部に開放されたスペースを除き、原則、開庁時間以外は一般の方の立入が制限されます。ご了承の上、ご検討いただけますと幸いです。
- 掲載の情報は、現在の状況とは異なる場合がございますので、ご了承ください。
- 掲載の位置図及び図示された区画は、あくまで空きスペースの位置を示すもので、実際とは異なる場合がございます。予めご了承ください。
- 掲載の徒歩分数、寸法、面積等は、おおよその目安となる数値です。実際とは異なる場合がございますので、予めご了承ください。

## 「有効活用を検討している庁舎等の空きスペースの情報」目次

▼ No.をクリックすると、該当ページへ移動します。

No.	財産名称	所在地	交通
<a href="#">1</a>	宇都宮財務事務所	栃木県宇都宮市桜3丁目1-10	東武宇都宮線「東武宇都宮」駅 徒歩18分
<a href="#">2</a>	宇都宮法務総合庁舎	栃木県宇都宮市小幡2丁目1-11	東武宇都宮線「東武宇都宮」駅 徒歩10分
<a href="#">3</a>	関東農政局宇都宮市庁舎	栃木県宇都宮市中央2丁目-1-16	東武宇都宮線「東武宇都宮」駅 徒歩8分
<a href="#">4</a>	宇都宮地方合同庁舎	栃木県宇都宮市桜5丁目1-13	東武宇都宮線「東武宇都宮」駅 徒歩20分
<a href="#">5</a>	栃木地方合同庁舎	栃木県栃木市河合町1番29	東武日光線・JR両毛線「栃木」駅 徒歩2分
<a href="#">6</a>	宇都宮地方法務局栃木支局	栃木県栃木市片柳町1丁目22-25	東武日光線・JR両毛線「栃木」駅 徒歩10分

# 財産名称 宇都宮財務事務所

## 物件概要

所在地	栃木県宇都宮市桜3丁目1-10
交通	東武宇都宮線「東武宇都宮」駅 徒歩18分
土地	用途地域:商業地域 建蔽率:27% 容積率:47% 地積:2,721㎡
建物	建築面積:739㎡ 延床面積:1,280㎡
駐車場	要問合
所管	関東財務局
開庁時間	要問合

## 位置図



## 航空写真

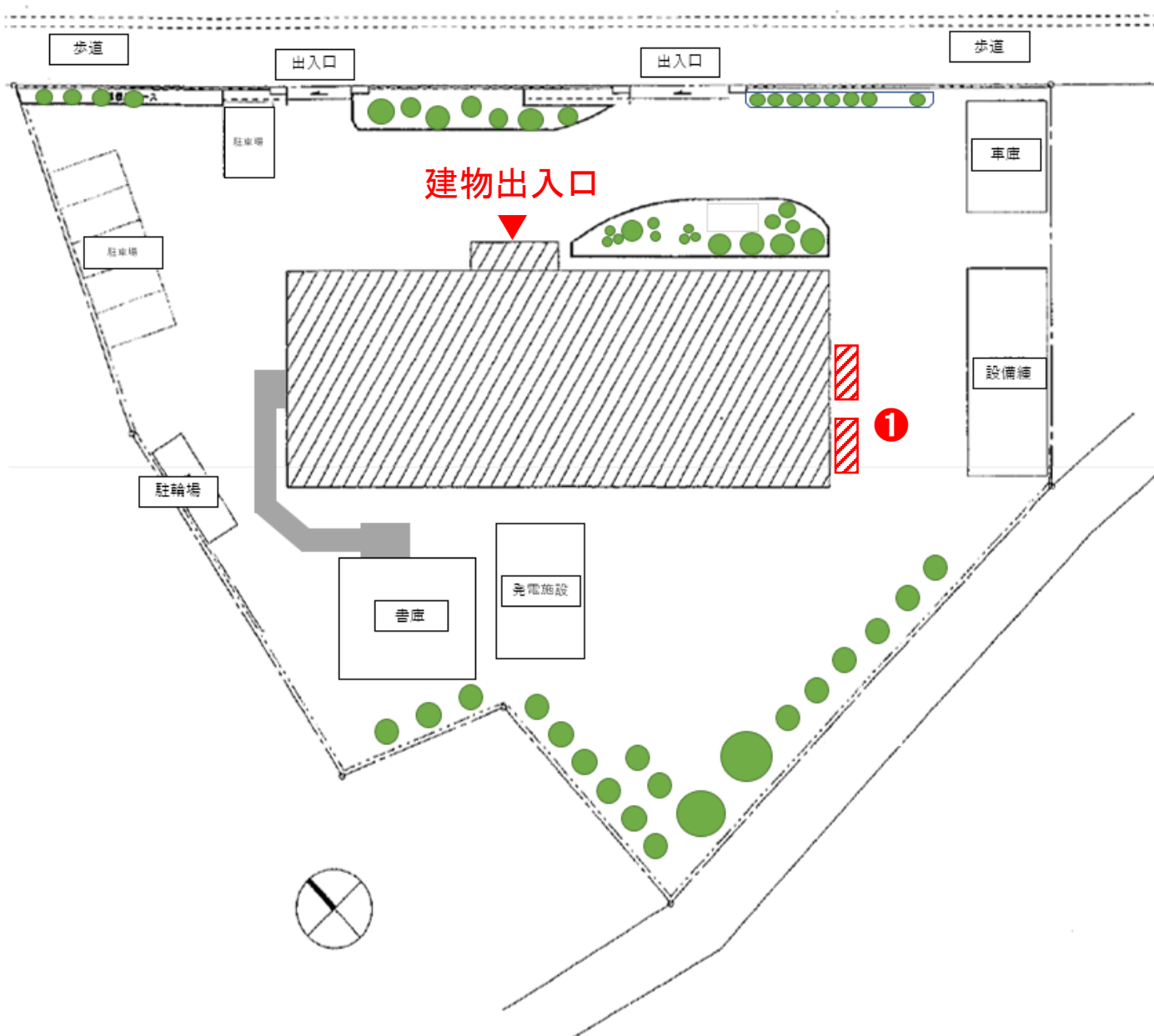


## 外観写真

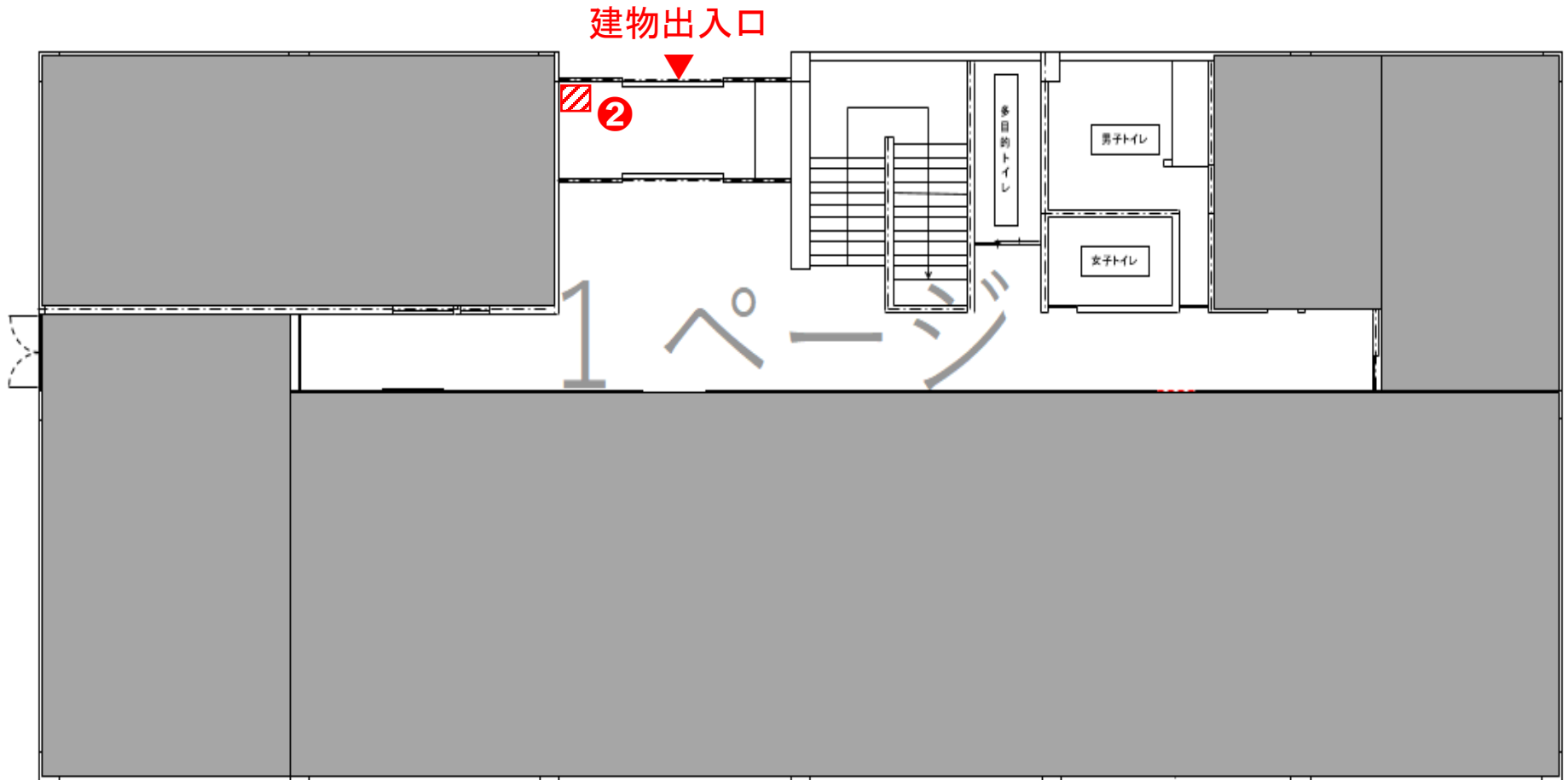


## 備考

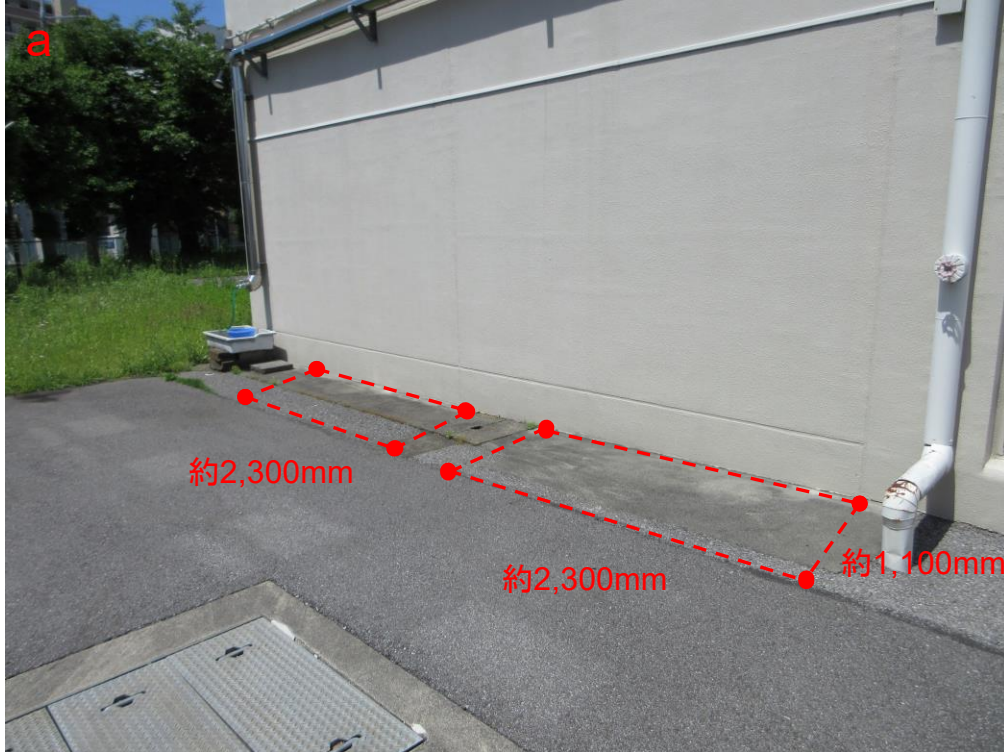
検討箇所位置図



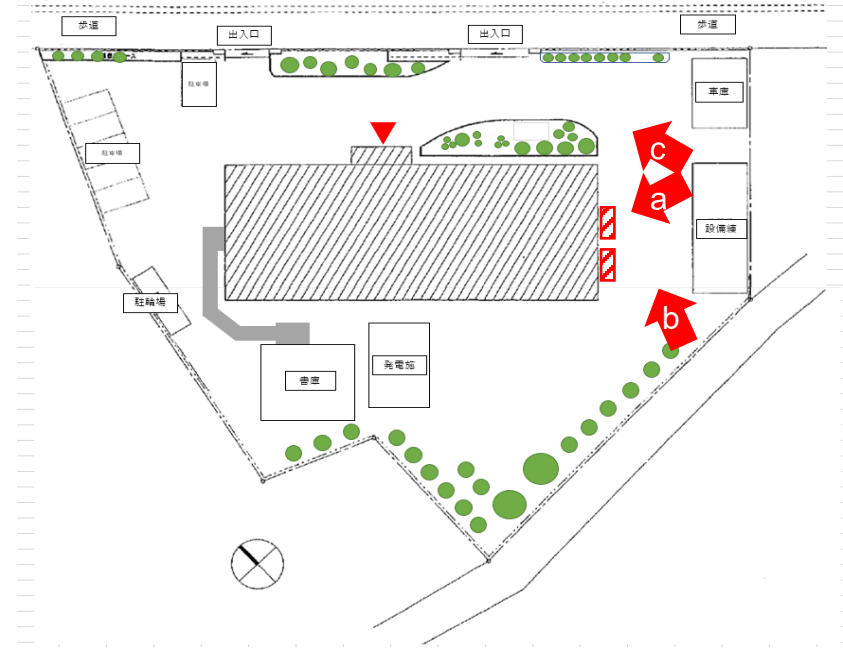
検討箇所位置図



現況写真

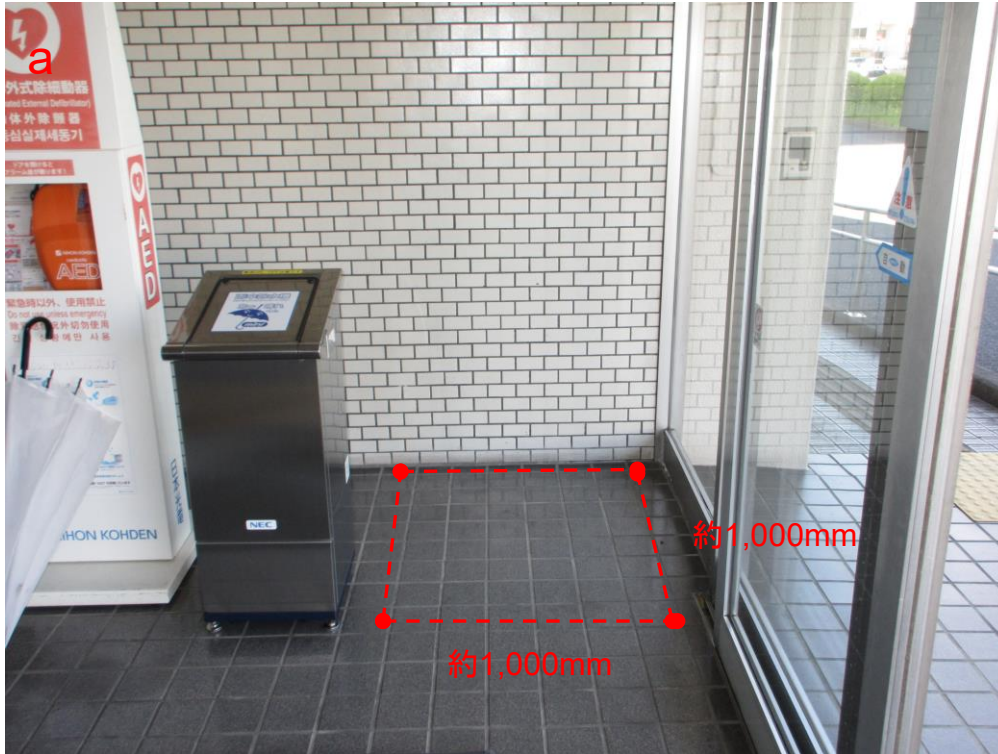


写真撮影位置図

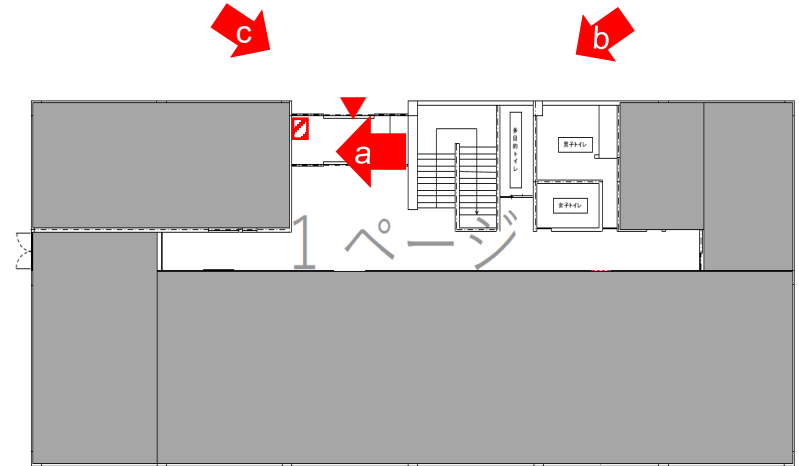


- それぞれ約2.5㎡の敷地

現況写真



写真撮影位置図



- 約1.0㎡の床
- 傘立てを設置しているため、使用許可に際して移動を検討する
- 建物出入口のため視認性が高い
- 電源有

# 財産名称 宇都宮法務総合庁舎

## 物件概要

所在地	栃木県宇都宮市小幡2丁目1-11
交通	東武宇都宮線「東武宇都宮」駅 徒歩10分
土地	用途地域:商業地域 建蔽率:33% 容積率:259% 地積:5,959㎡
建物	建築面積:1,908㎡ 延床面積:15,381㎡
駐車場	80台程度
所管	宇都宮地方検察庁
開庁時間	8:30-17:15(月曜日から金曜日)(土日祝日等除く)

## 外観写真



## 位置図



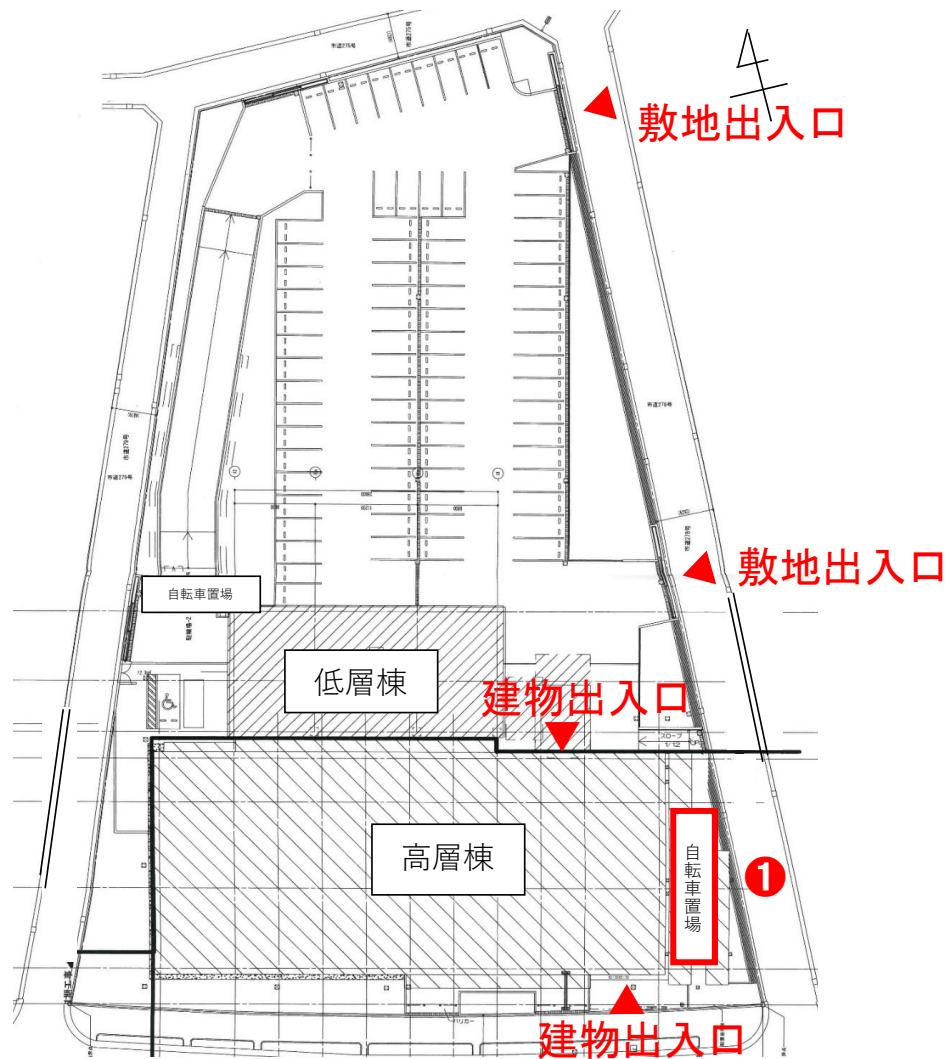
## 航空写真



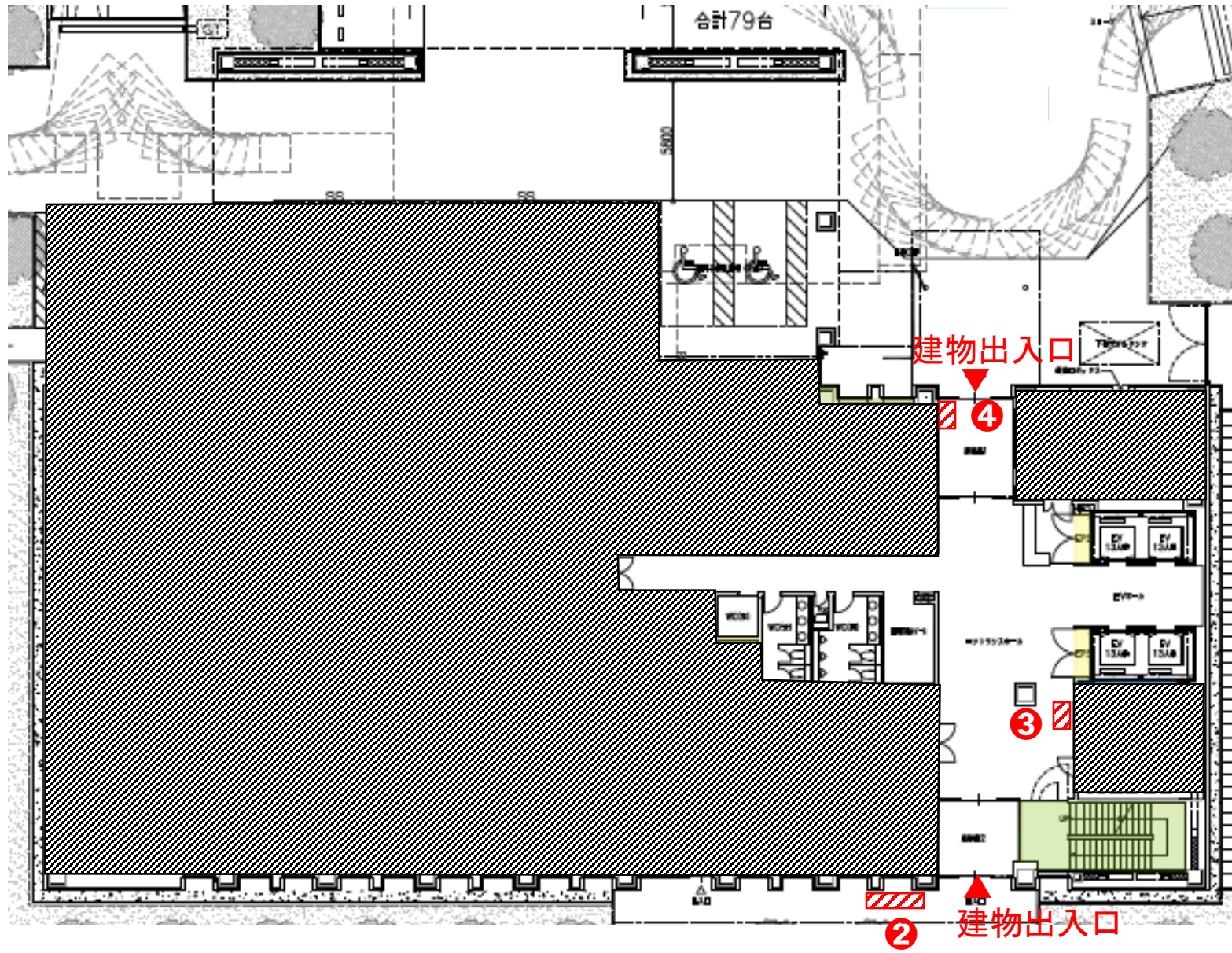
## 備考

検討箇所位置図

建物配置図



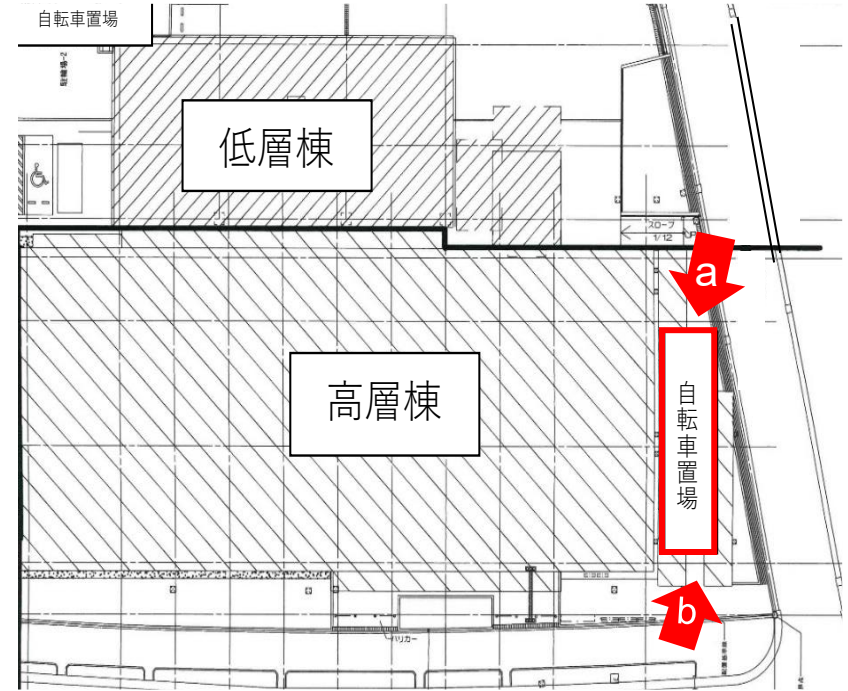
検討箇所位置図



現況写真



写真撮影位置図

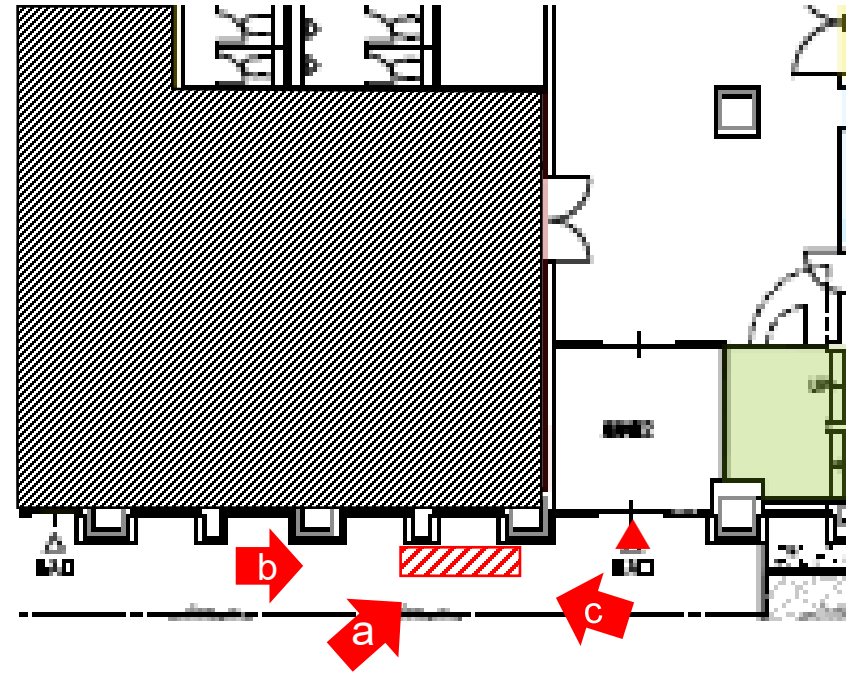


- 駐輪場として使用しているため、使用範囲の調整が必要

現況写真



写真撮影位置図

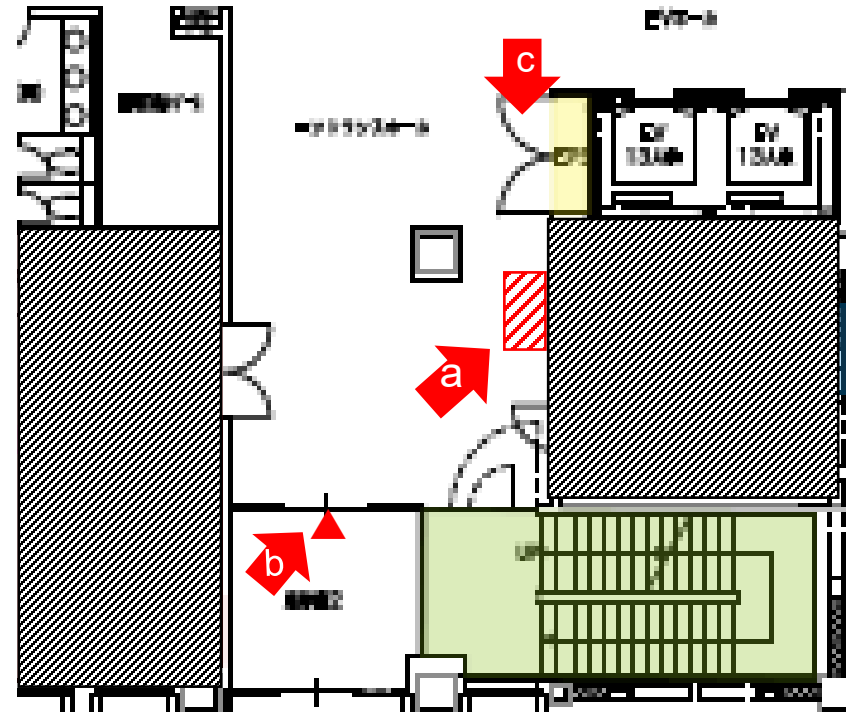


- 約1.5㎡の敷地
- 南側入口付近のため、視認性が高い
- やや傾斜がある

現況写真

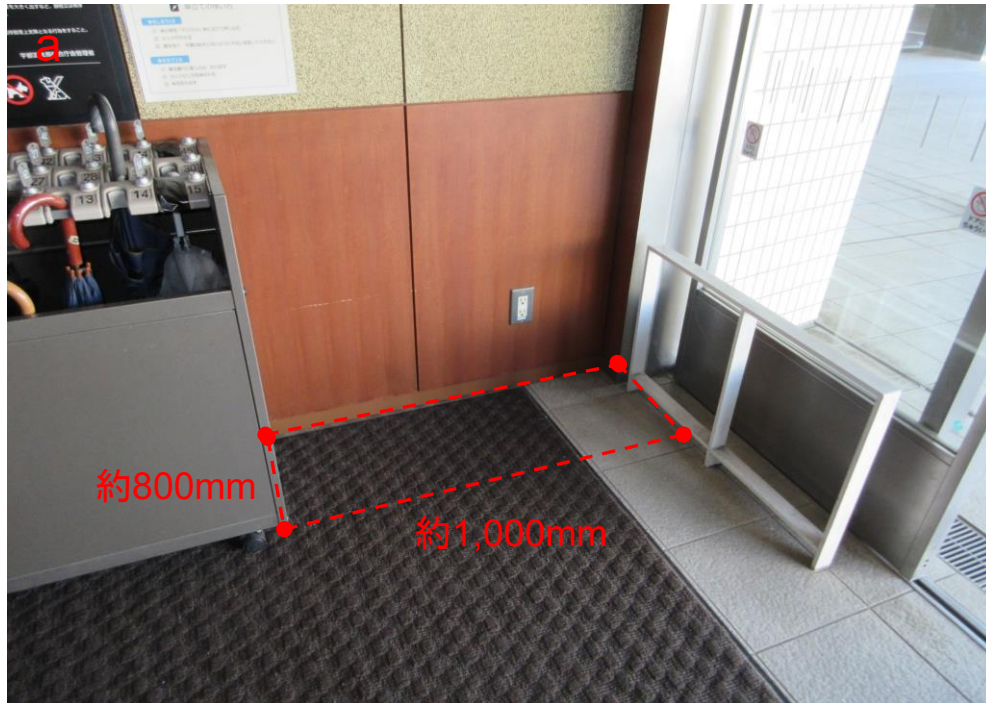


写真撮影位置図

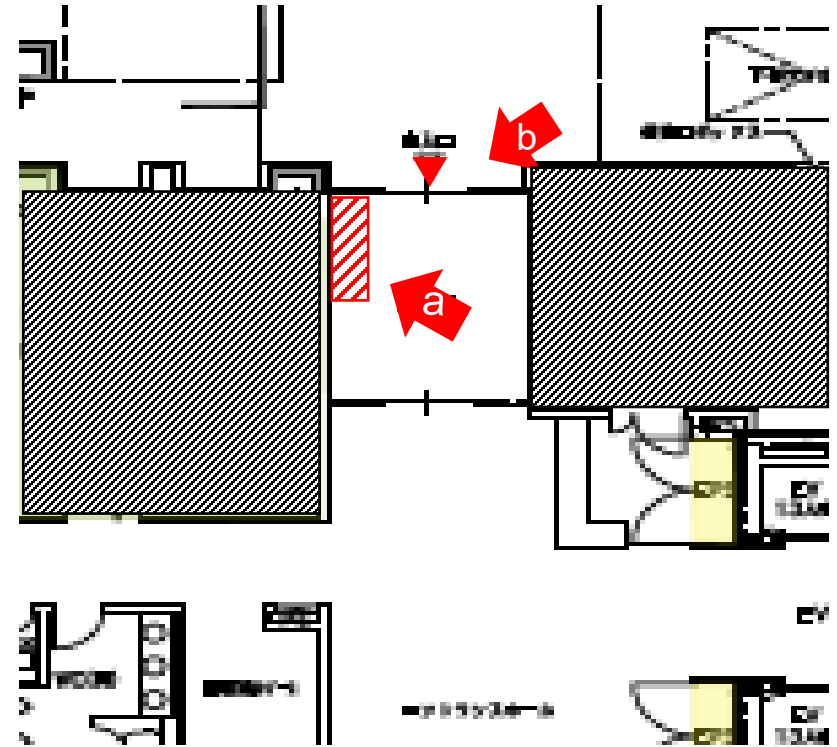


- 約1.8㎡の床
- 建物出入口付近のため視認性が高い

現況写真



写真撮影位置図



- 約0.8㎡の床
- 建物出入口付近のため、視認性が高い

# 財産名称 関東農政局宇都宮市庁舎

## 物件概要

所在地	栃木県宇都宮市中央2丁目-1-16
交通	東武宇都宮線「東武宇都宮」駅 徒歩8分
土地	用途地域:商業地域 建蔽率:32% 容積率:114% 地積:2,394㎡
建物	建築面積:769㎡ 延床面積:2,715㎡
駐車場	4台程度(利用条件等要問合)
所管	関東農政局
開庁時間	8:30-17:15(月曜日から金曜日)(土日祝日等除く)

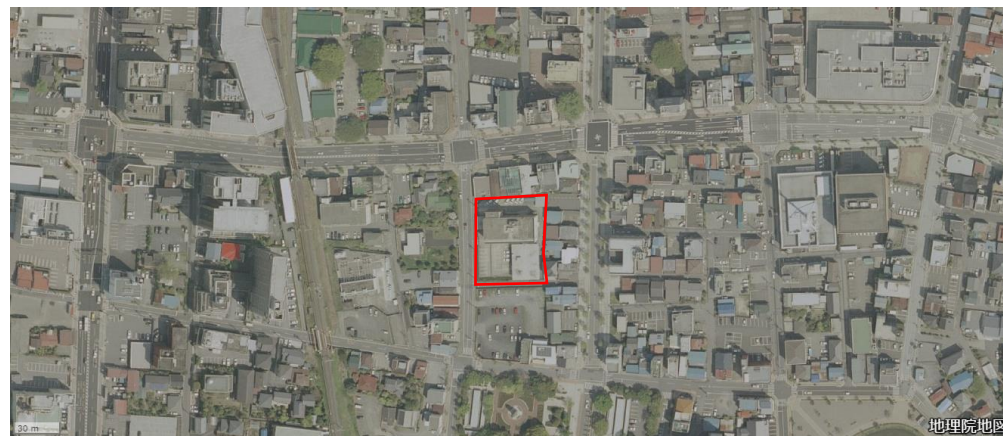
## 外観写真



## 位置図

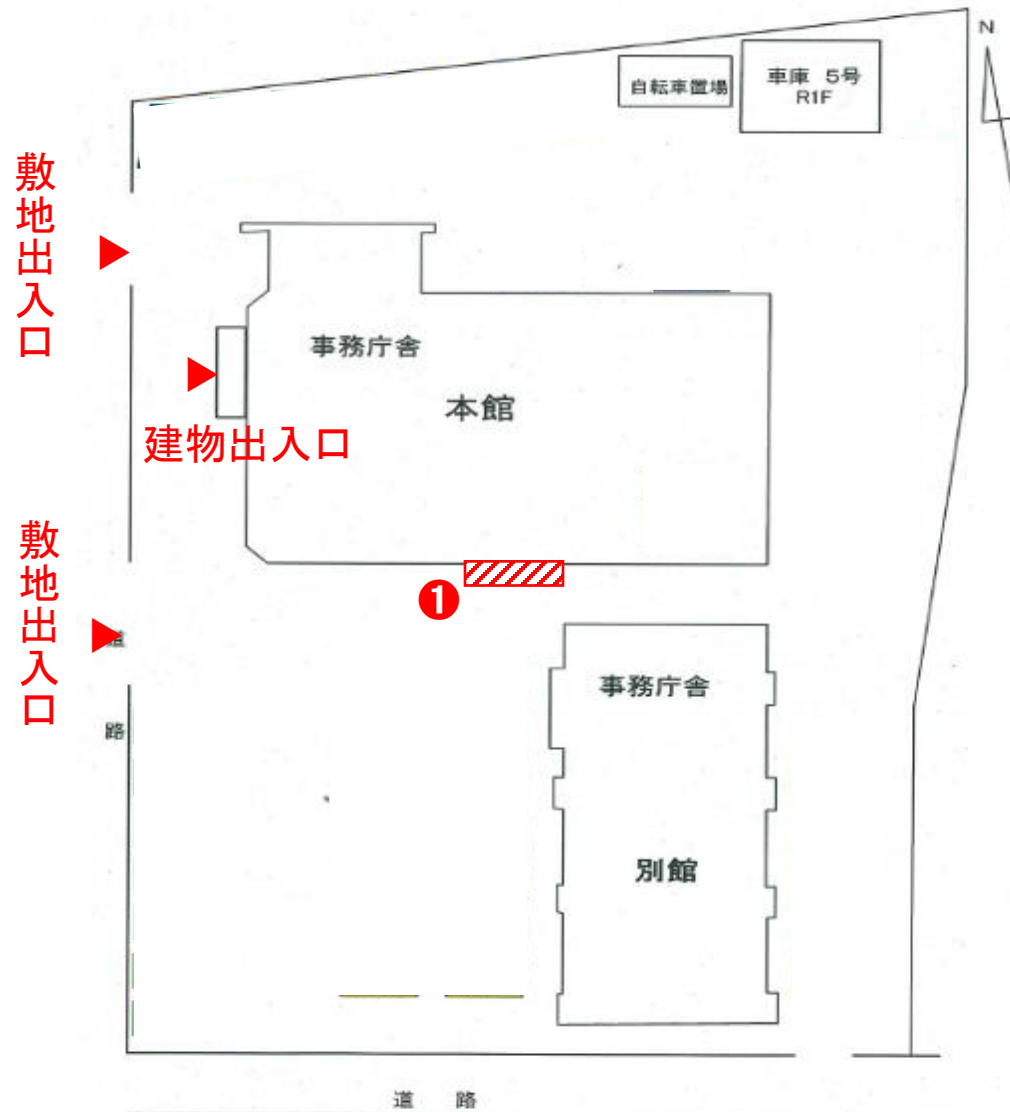


## 航空写真

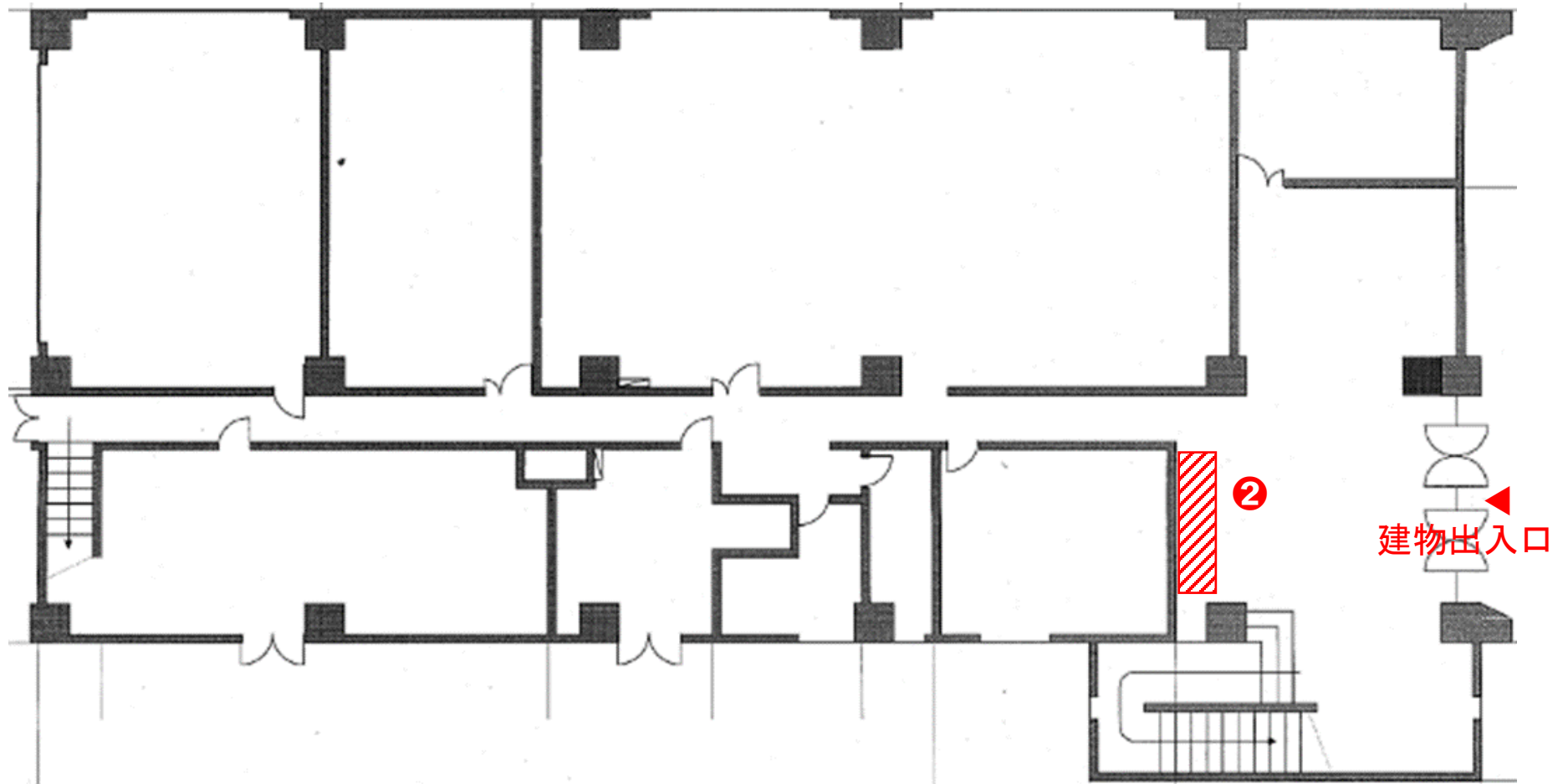


## 備考

検討箇所位置図



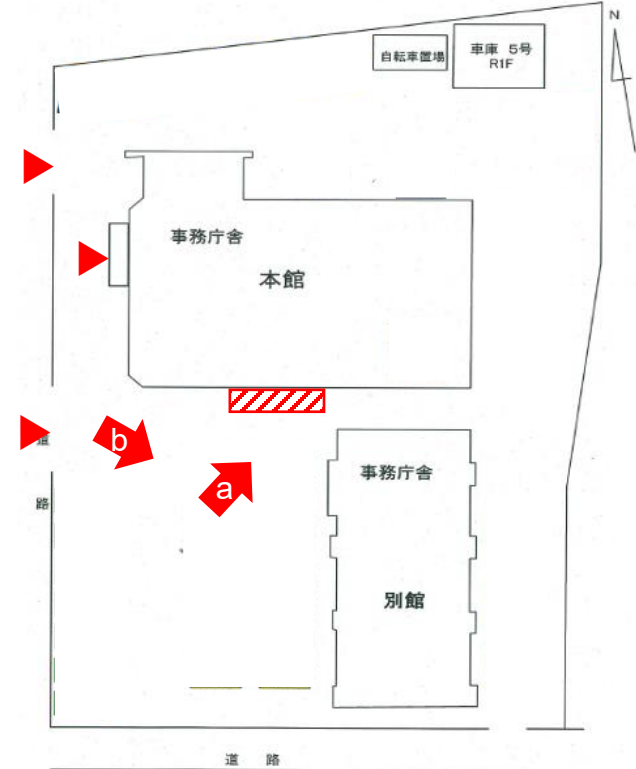
検討箇所位置図



現況写真



写真撮影位置図

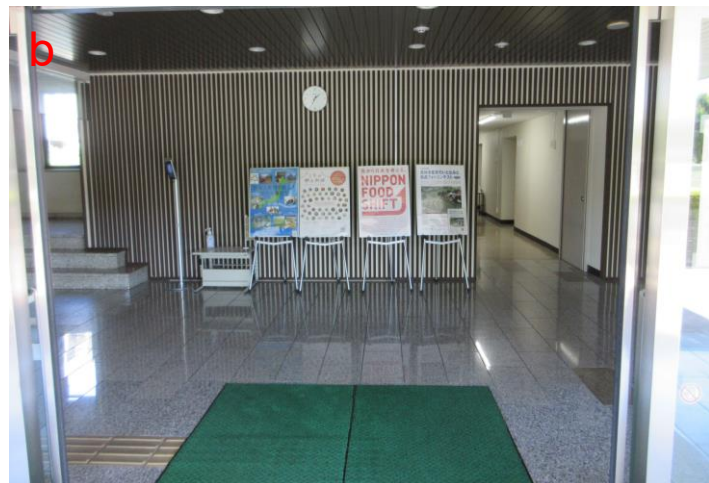
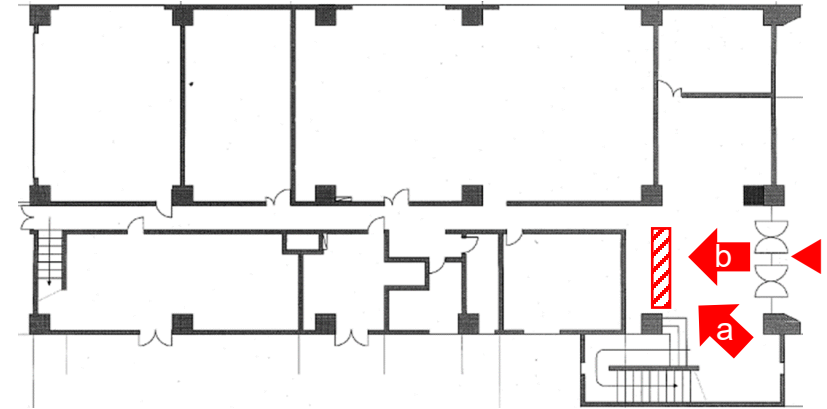


- 約5.2㎡の敷地
- 車両の動線に留意が必要
- ごみ置き場として使用しているため、使用範囲の調整が必要
- 常時利用にあたっては要問合せ

現況写真



写真撮影位置図



- 約6.0㎡の床
- 掲示物を設置しているため、使用範囲の調整が必要
- 建物出入口付近のため、視認性が高い
- 電源有

# 財産名称 宇都宮地方合同庁舎

## 物件概要

所在地	栃木県宇都宮市桜5丁目1-13
交通	東武宇都宮線「東武宇都宮」駅 徒歩20分
土地	用途地域:商業地域 建蔽率:24% 容積率:114% 地積:3,156㎡
建物	建築面積:771㎡ 延床面積:3,606㎡
駐車場	要問合
所管	北関東防衛局
開庁時間	8:30-17:15(月曜日から金曜日)(土日祝日等除く)

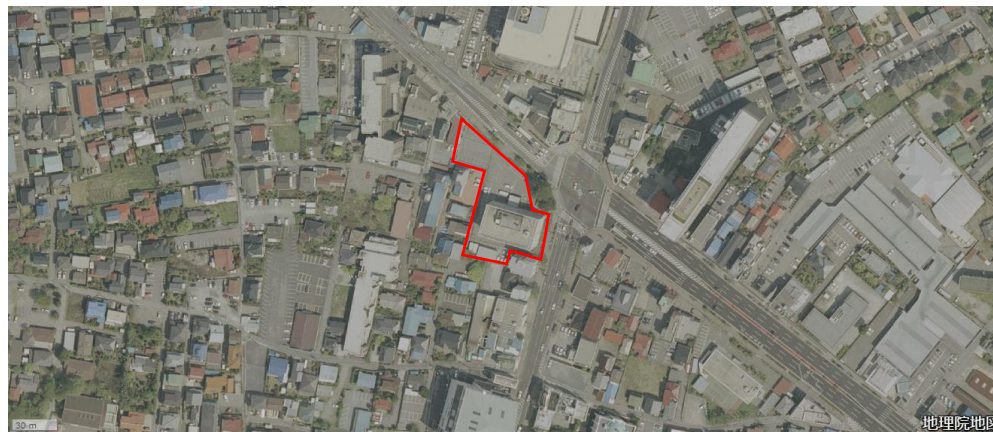
## 外観写真



## 位置図



## 航空写真

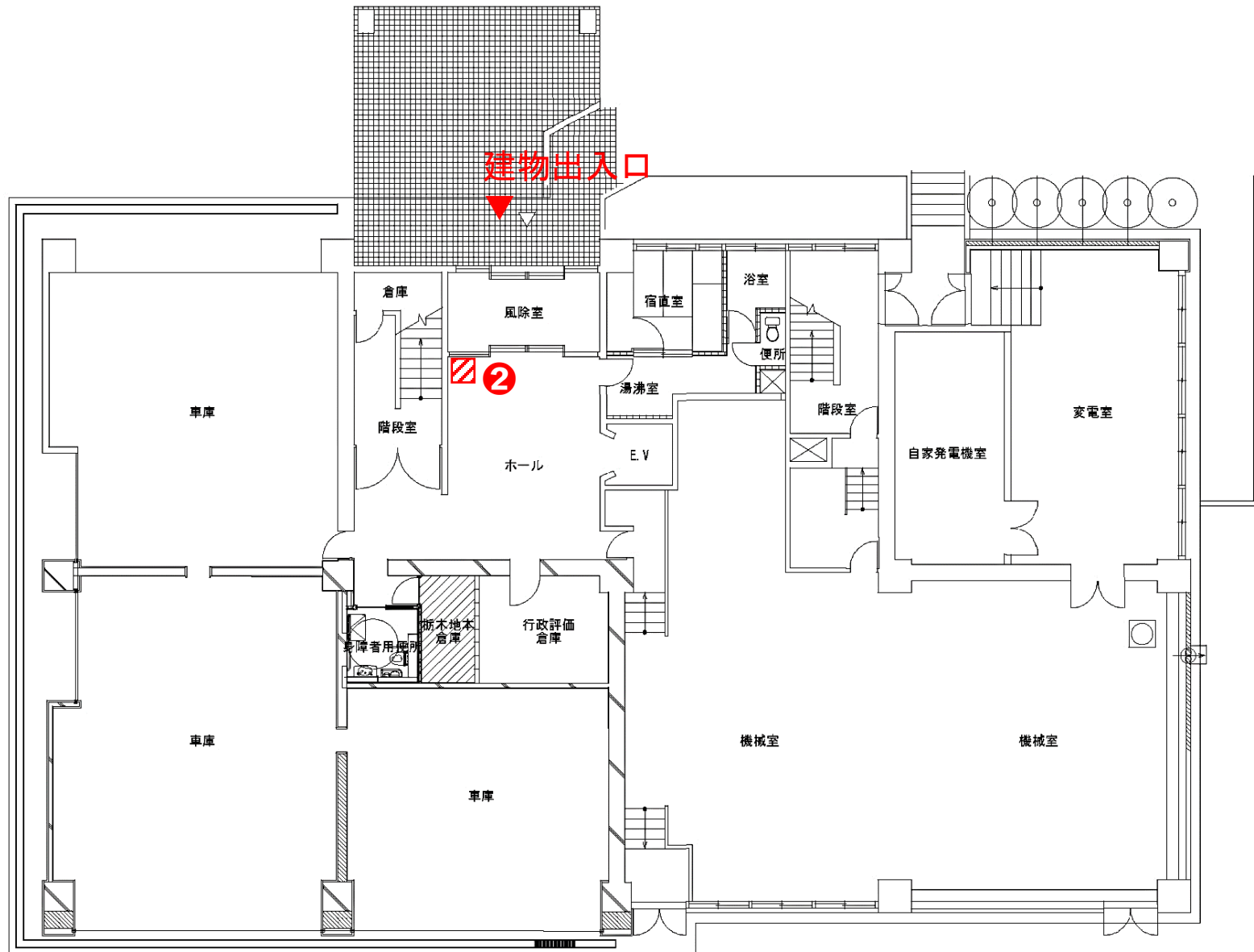


## 備考

検討箇所位置図



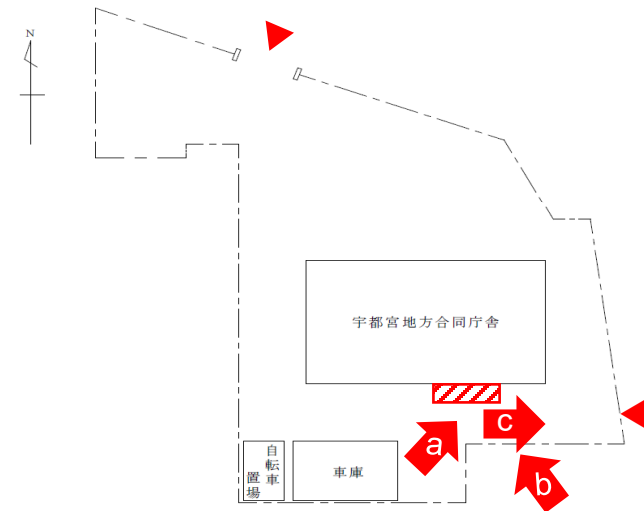
検討箇所位置図



現況写真



写真撮影位置図

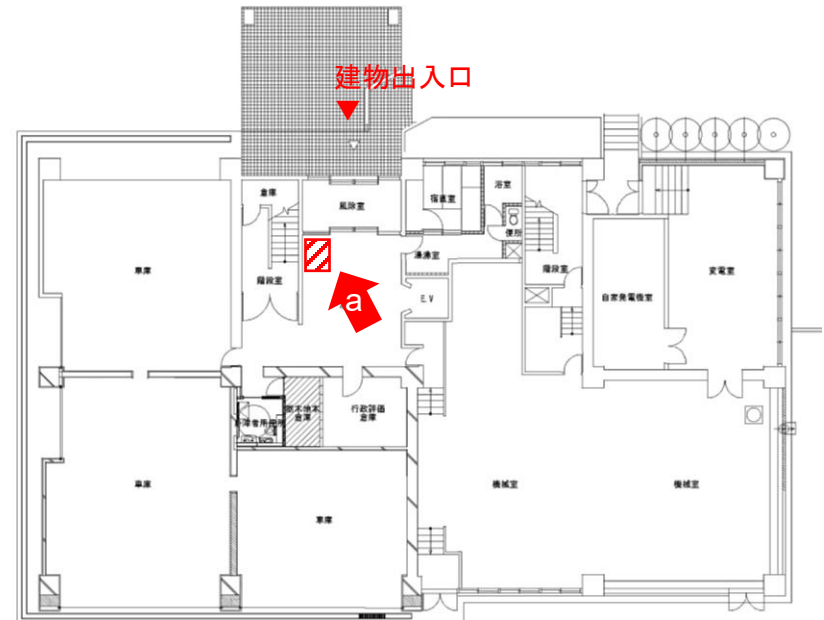


- 約4.0㎡の敷地
- 出入口付近のため、視認性が高い
- 車両の動線に留意が必要

現況写真



写真撮影位置図



- 約1.0㎡の床
- 建物出入口付近のため、視認性が高い

# 財産名称 栃木地方合同庁舎

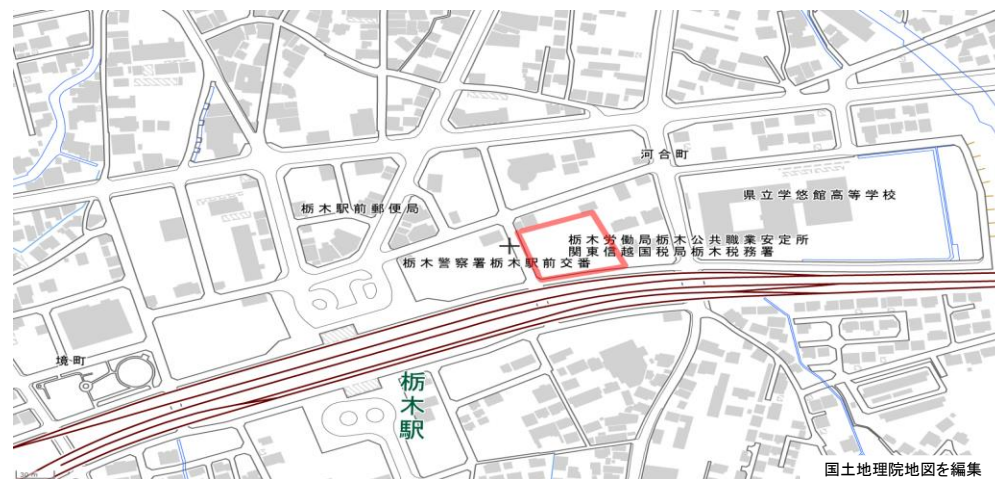
## 物件概要

所在地	栃木県栃木市河合町1番29
交通	東武日光線・JR両毛線「栃木」駅 徒歩2分
土地	用途地域:商業地域 建蔽率:35% 容積率:143% 地積:2,899㎡
建物	建築面積:1,006㎡ 延床面積:4,139㎡
駐車場	30台程度
所管	関東信越国税局
開庁時間	8:30-17:00(月曜から金曜日)(土日祝日等除く)

## 外観写真



## 位置図

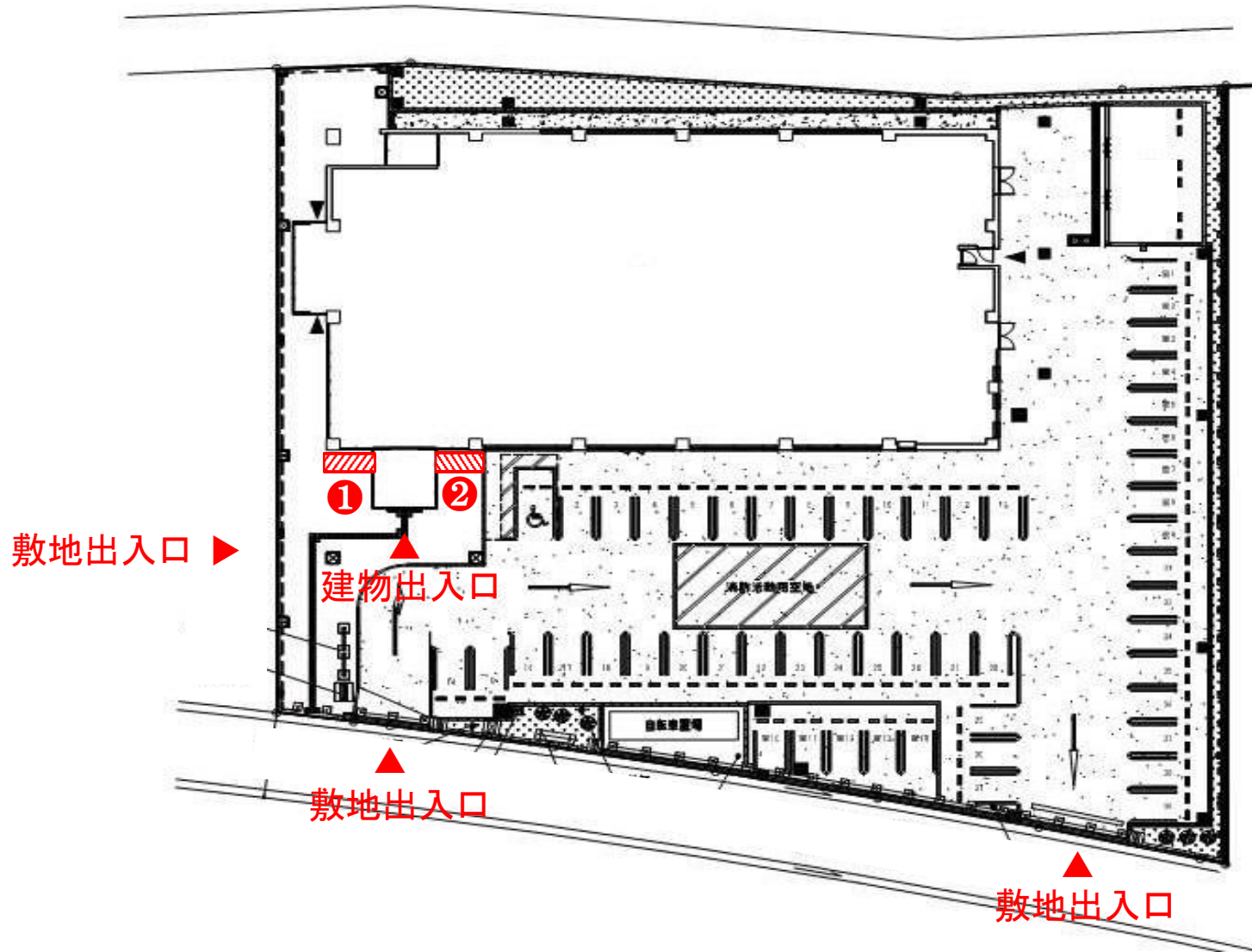


## 航空写真

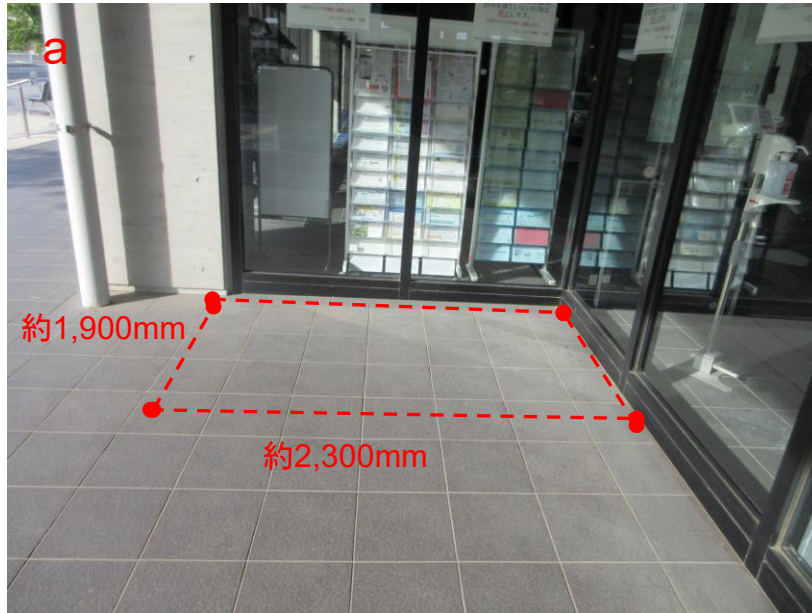


## 備考

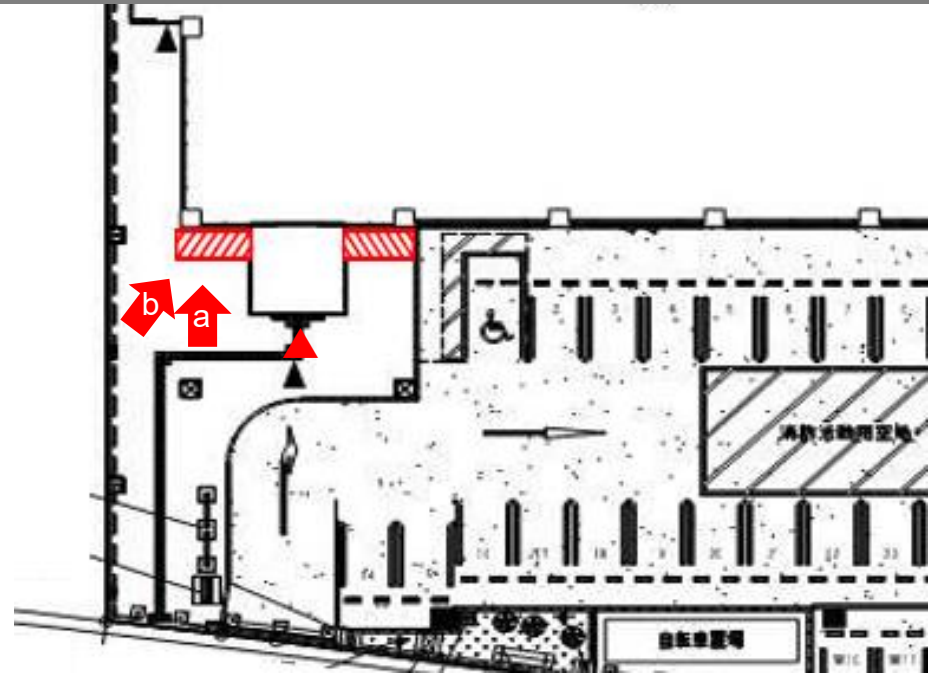
検討箇所位置図



現況写真



写真撮影位置図

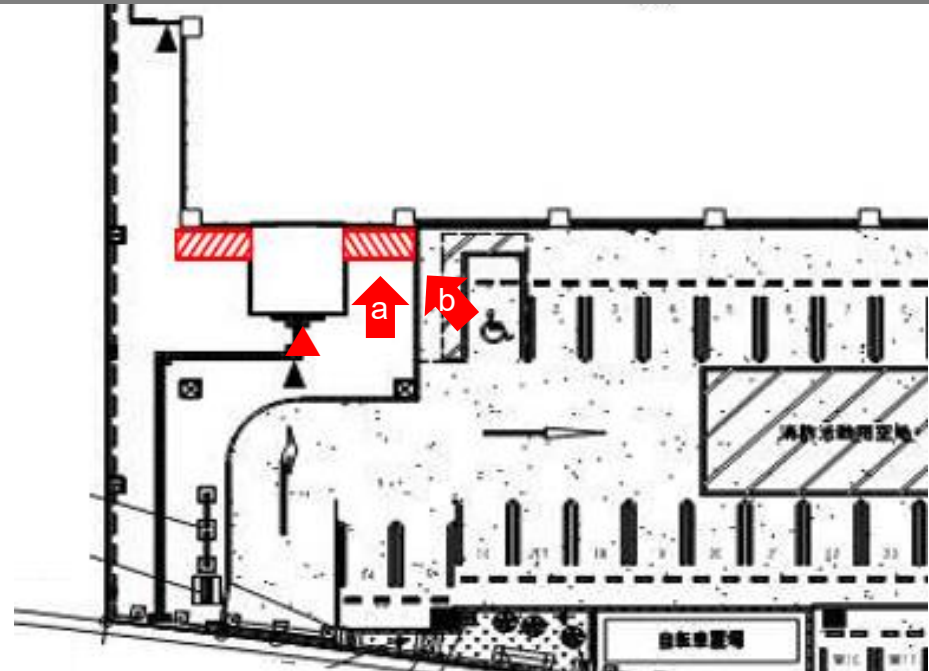


- 約4.3㎡の敷地
- 床がタイルのため、傷つけないよう留意が必要
- 2面ガラス張りのため、ガラス割れ等に留意が必要
- 設備配管に支障が出ないように、使用にあたって留意が必要

現況写真



写真撮影位置図



- 約5.3㎡の敷地
- 床がタイルのため、傷つけないよう留意が必要
- 2面ガラス張りのため、ガラス割れ等に留意が必要
- 隣に散水栓が設置されているため、使用にあたって留意が必要
- 駐車場利用者の通行を妨げないよう、動線に留意が必要

物件概要

所在地	栃木県栃木市片柳町1丁目22-25
交通	東武日光線・JR両毛線「栃木駅」徒歩10分
土地	用途地域:第一種住居地域
	建蔽率:30%
	容積率:56%
建物	地積:3,192㎡
	建築面積:945㎡ 延床面積:1,798㎡
駐車場	40台程度
所管	宇都宮地方法務局
開庁時間	9:00-17:00(月曜から金曜日)(土日祝日等除く)

位置図



航空写真

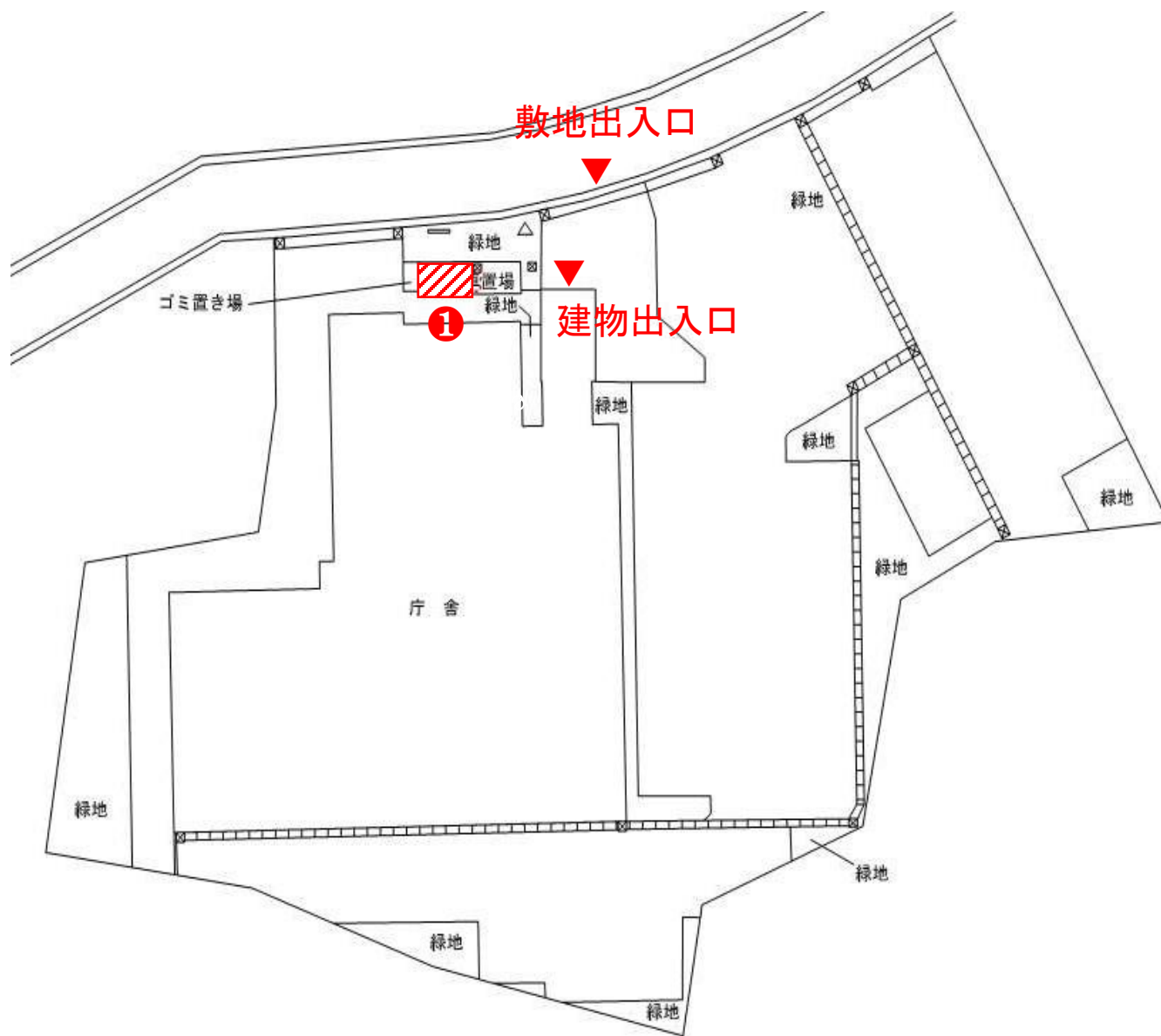


外観写真

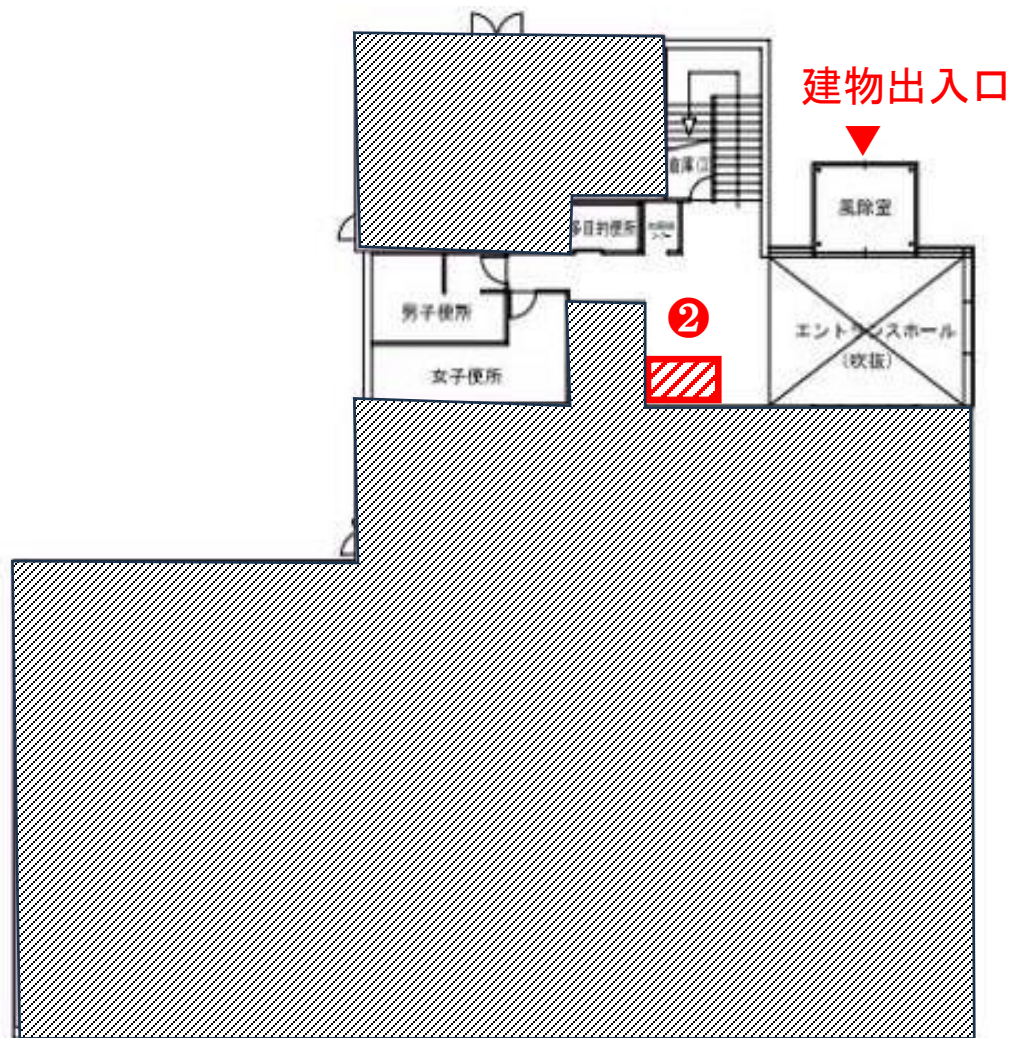


備考

検討箇所位置図



検討箇所位置図



現況写真



写真撮影位置図

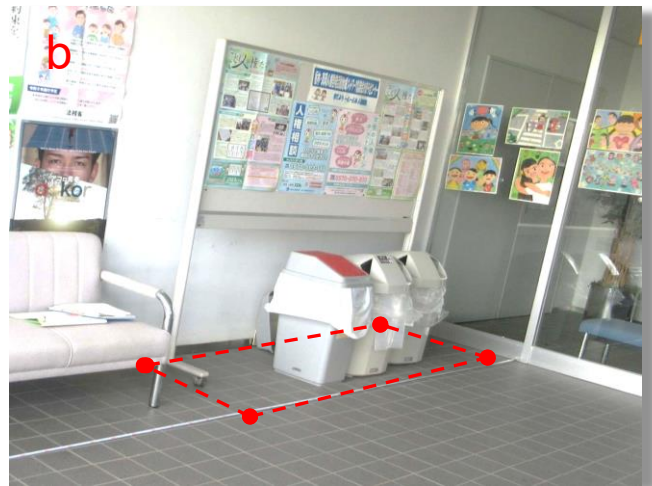
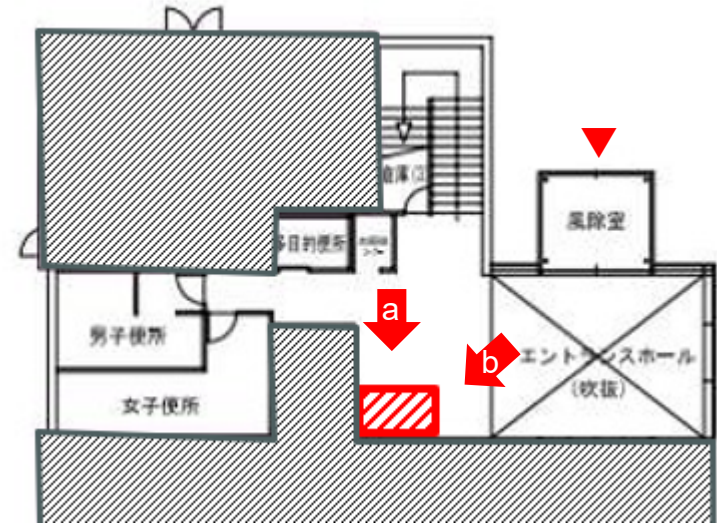


- 約7.6㎡の敷地
- 駐輪場として使用しているため、使用範囲については調整が必要
- 開庁時間以外は利用不可であるため、留意が必要(開庁時間:月曜から金曜日 9:00-17:00、土日祝日等を除く)

現況写真



写真撮影位置図



- 約2.0㎡の床
- ごみ箱等が設置されているが、使用許可に際して移動を検討する
- 開庁時間以外は利用不可であるため、留意が必要(開庁時間:月曜から金曜日 9:00-17:00、土日祝日等を除く)