

有効活用を検討している庁舎等の 空きスペースの情報

埼玉県

「有効活用を検討している庁舎等の空きスペースの情報」をご覧くださいにあたって

Ⅰ 概要

国の庁舎等における空きスペースを有効活用するため、空きスペースの情報を公表するとともに、活用要望等の受付を行っております。

こちらに掲載されている空きスペースに関して、活用要望やお問い合わせがある場合は、注意事項等をご確認の上、Webページ記載のお問い合わせ先までご連絡ください。

メールでのお問い合わせの場合は、以下の事項を記載の上、Webページのリンクよりご連絡ください。

【財産名称】【検討箇所番号】【使用用途】 ※未定の場合はその旨をご記載ください。

Ⅰ 注意事項

- 使用許可(国が事業者等に対して、庁舎等の敷地または建物の一部において、使用又は収益を許可する制度)による活用を検討しております。
- 使用許可に際して、その面積や範囲、期間等の条件を調整の上、原則公募によって使用許可を行うこととなります。
- 使用に際して、使用料をお支払いいただく必要がございます。使用料の金額は立地のほか、使用用途や面積等により変動いたします。
- 外部に開放されたスペースを除き、原則、開庁時間以外は一般の方の立入が制限されます。ご了承の上、ご検討いただけますと幸いです。
- 掲載の情報は、現在の状況とは異なる場合がございますので、ご了承ください。
- 掲載の位置図及び図示された区画は、あくまで空きスペースの位置を示すもので、実際とは異なる場合がございます。予めご了承ください。
- 掲載の徒歩分数、寸法、面積等は、おおよその目安となる数値です。実際とは異なる場合がございますので、予めご了承ください。

「有効活用を検討している庁舎等の空きスペースの情報」目次

▼ No.をクリックすると、該当ページへ移動します。

No.	財産名称	所在地	交通
1	さいたま新都心合同庁舎1号館	埼玉県さいたま市中央区新都心1-1	JR京浜東北線「さいたま新都心」駅 徒歩5分
2	さいたま新都心合同庁舎2号館	埼玉県さいたま市中央区新都心2番1	JR京浜東北線「さいたま新都心」駅 徒歩7分
3	川口法務合同庁舎	埼玉県川口市中青木2丁目19-5	JR京浜東北線「川口」駅 徒歩20分
4	さいたま第2法務総合庁舎	埼玉県さいたま市中央区下落合5丁目12番1号	JR埼京線「与野本町」駅 徒歩7分
5	大宮公共職業安定所	埼玉県さいたま市大宮区大成町1-525	JR京浜東北線「大宮」駅 徒歩16分
6	川口労働基準監督署	埼玉県川口市川口2-10-2	JR京浜東北線「川口」駅 徒歩7分
7	ハローワーク朝霞	埼玉県朝霞市本町1-1-37	東武東上線「朝霞」駅 徒歩7分

物件概要

所在地	埼玉県さいたま市中央区新都心1-1
交通	JR京浜東北線「さいたま新都心」駅 徒歩5分
土地	用途地域:商業地域 建蔽率:50% 容積率:619% 地積:20,012㎡
建物	建築面積:10,074㎡ 延床面積:123,902㎡
駐車場	340台程度
所管	関東財務局
開庁時間	要問合せ

位置図



航空写真

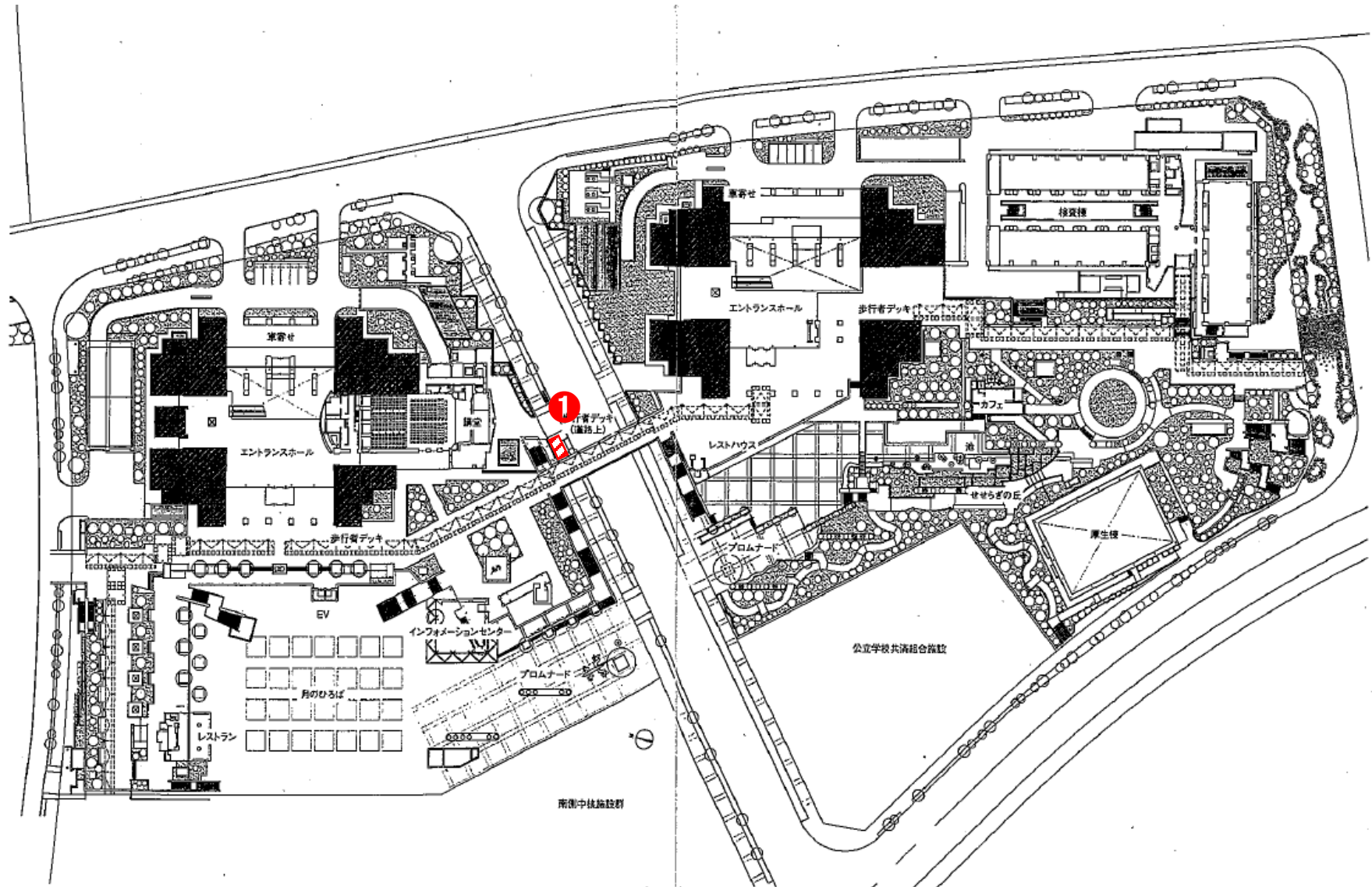


外観写真



備考

検討箇所位置図



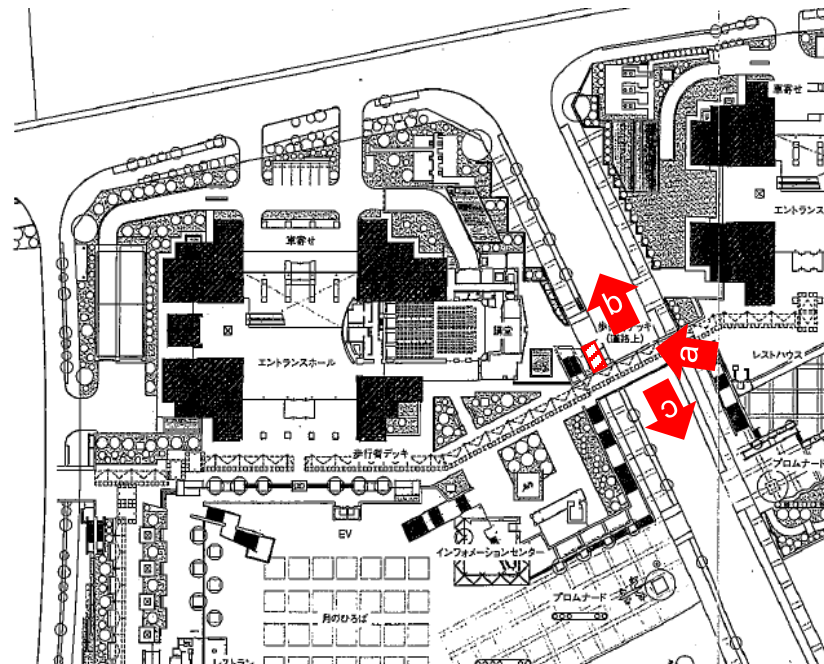
検討箇所位置図



現況写真

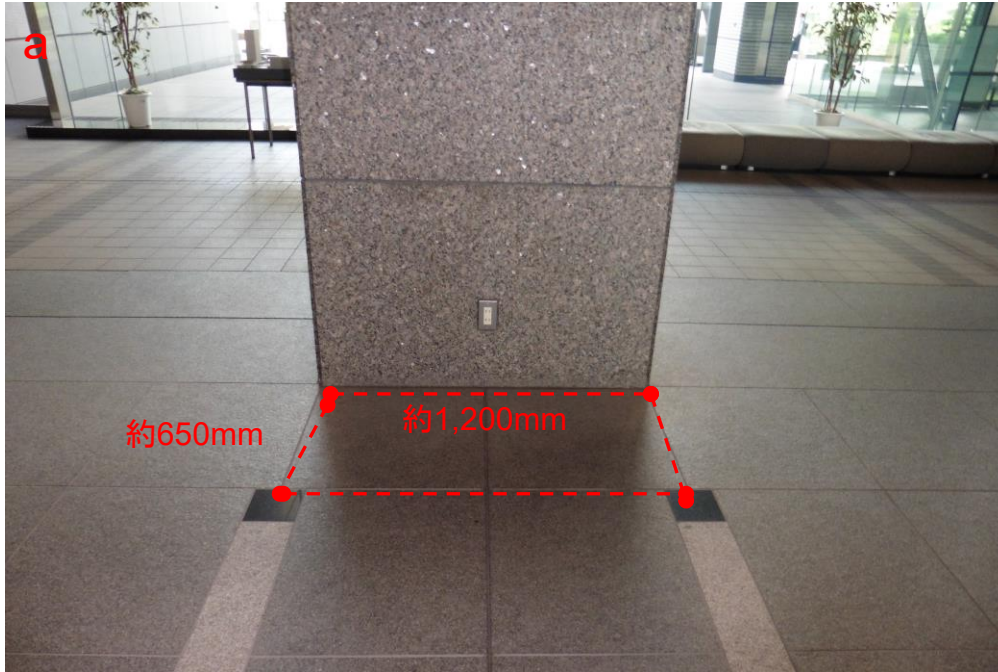


写真撮影位置図



- 約6.8㎡の敷地

現況写真



写真撮影位置図

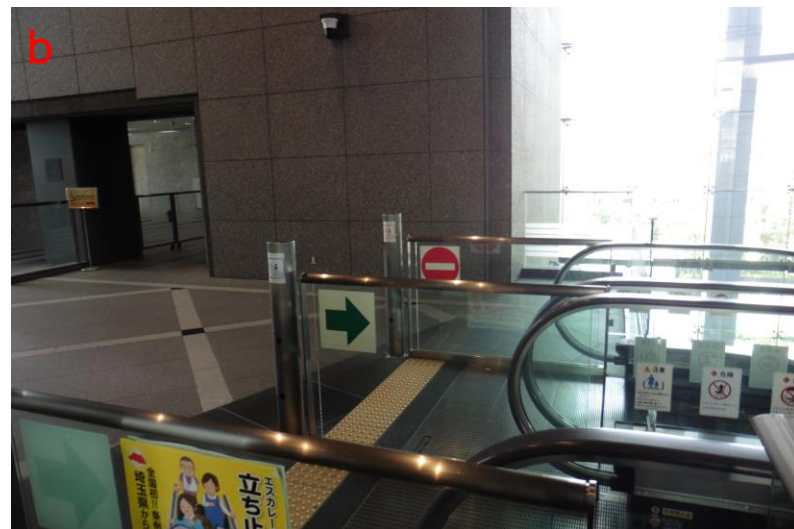


- 約0.7㎡の床
- 多目的トイレを使用する際の動線となるため、留意が必要
- 電源有

現況写真

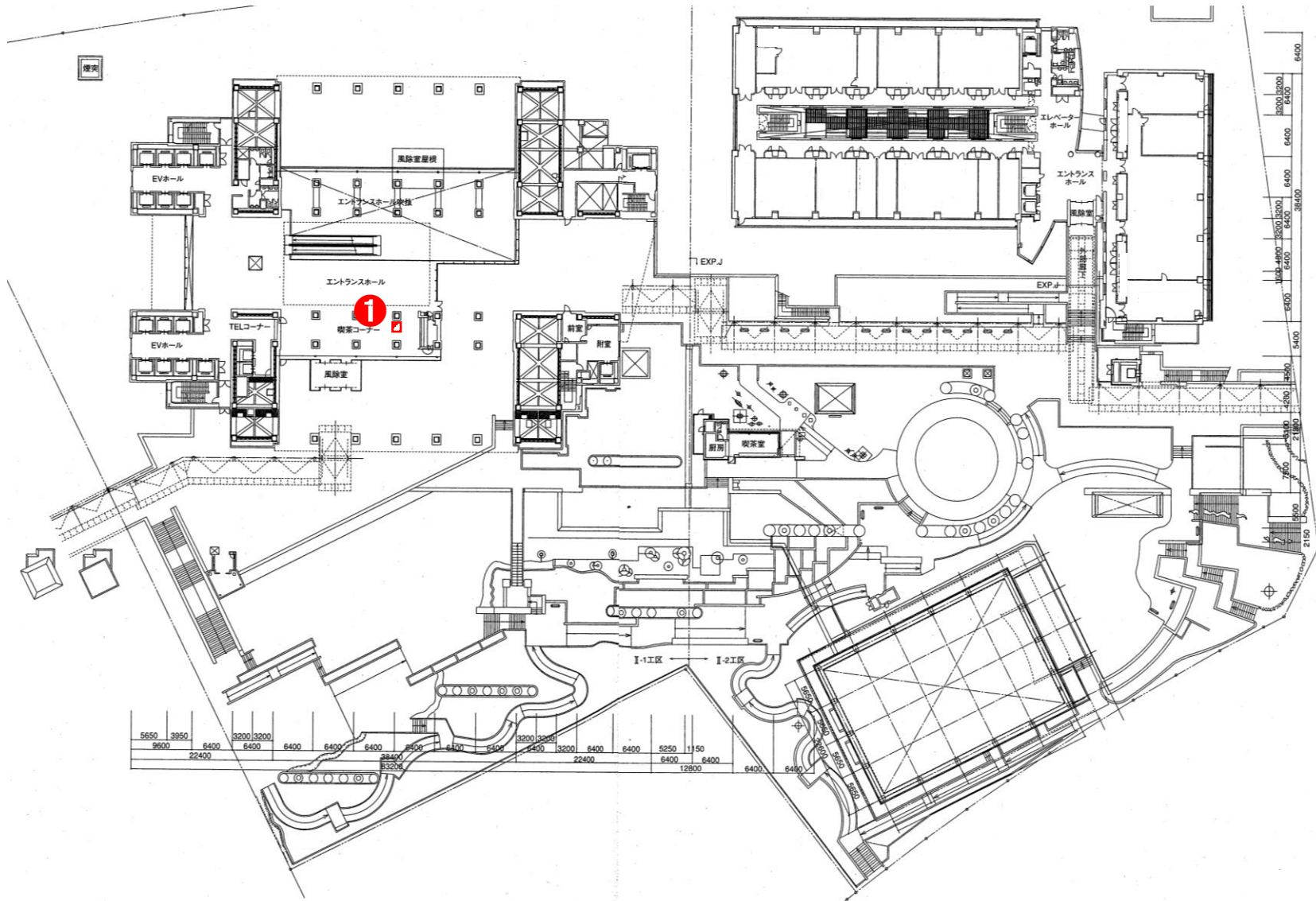


写真撮影位置図

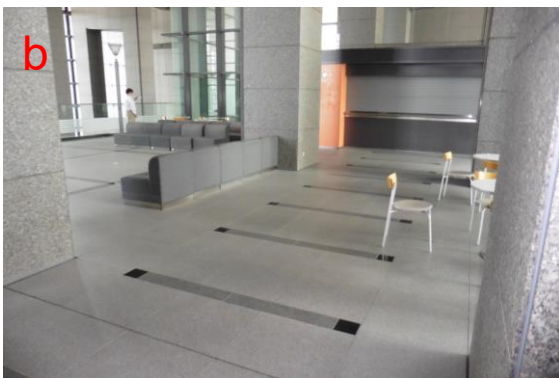


- 約1.5㎡の床
- 監視カメラが設置されているため、撮影範囲を妨げないように留意が必要
- 電源有

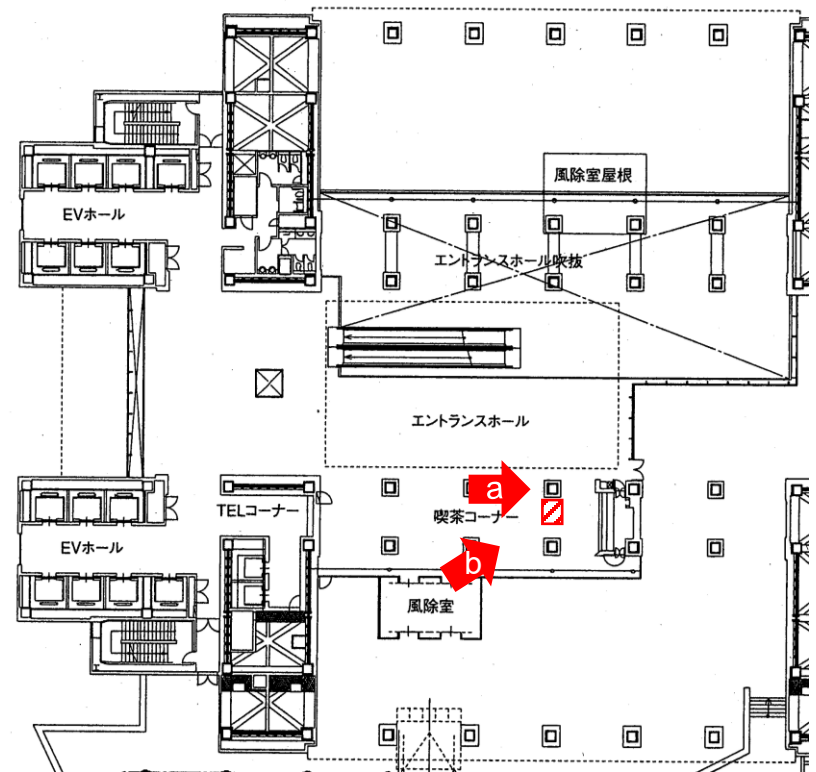
検討箇所位置図



現況写真



写真撮影位置図



- 約0.8㎡の床
- 電源有

財産名称 川口法務合同庁舎

物件概要

所在地	埼玉県川口市中青木2丁目19-5
交通	JR京浜東北線「川口」駅 徒歩20分
土地	用途地域:準工業地域 建蔽率:39% 容積率:67% 地積:2,576㎡
建物	建築面積:1,016㎡ 延床面積:1,730㎡
駐車場	20台程度
所管	さいたま地方法務局
開庁時間	8:30-17:15(月曜日から金曜日)(土日祝日等除く)

位置図



航空写真

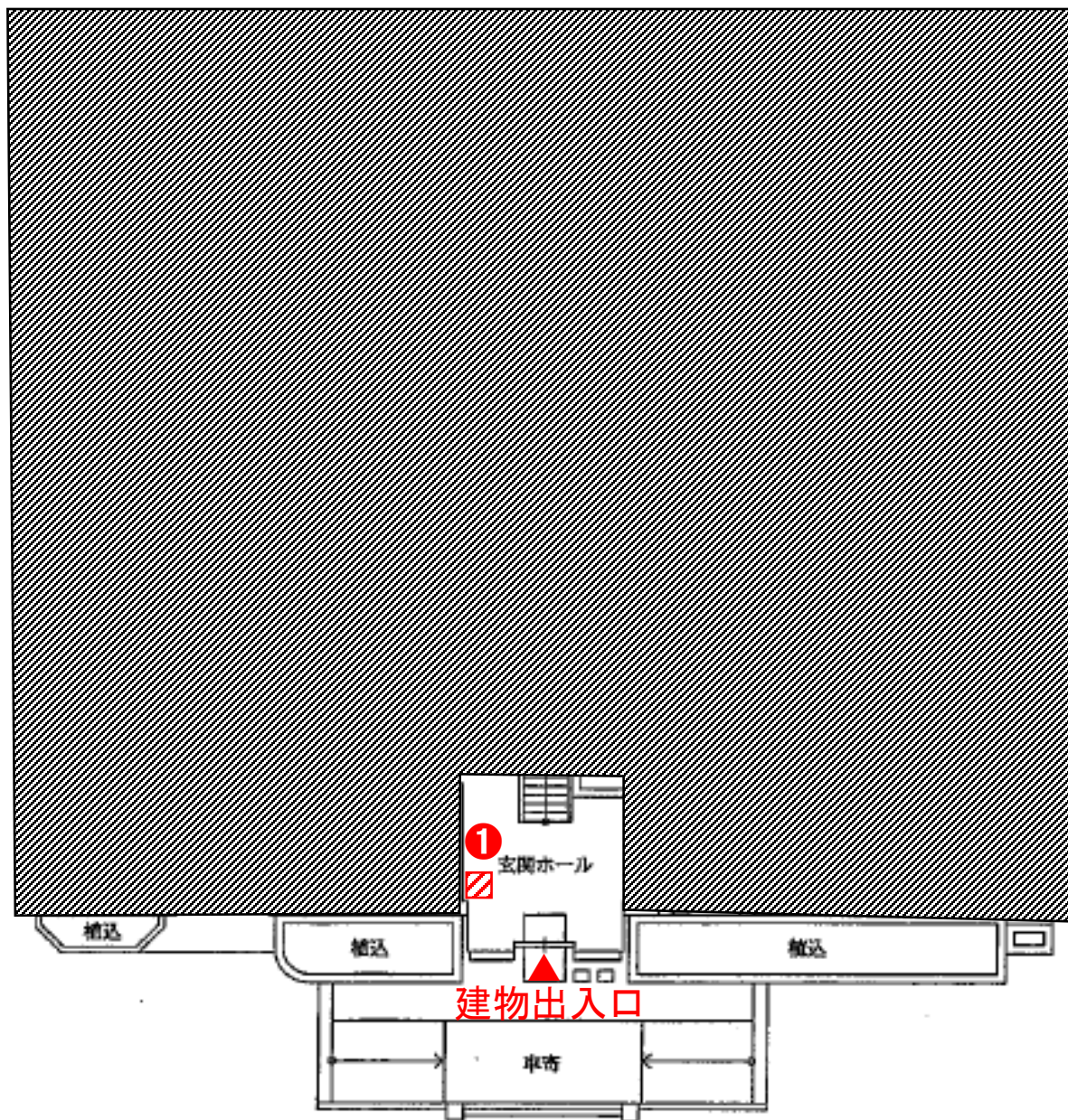


外観写真

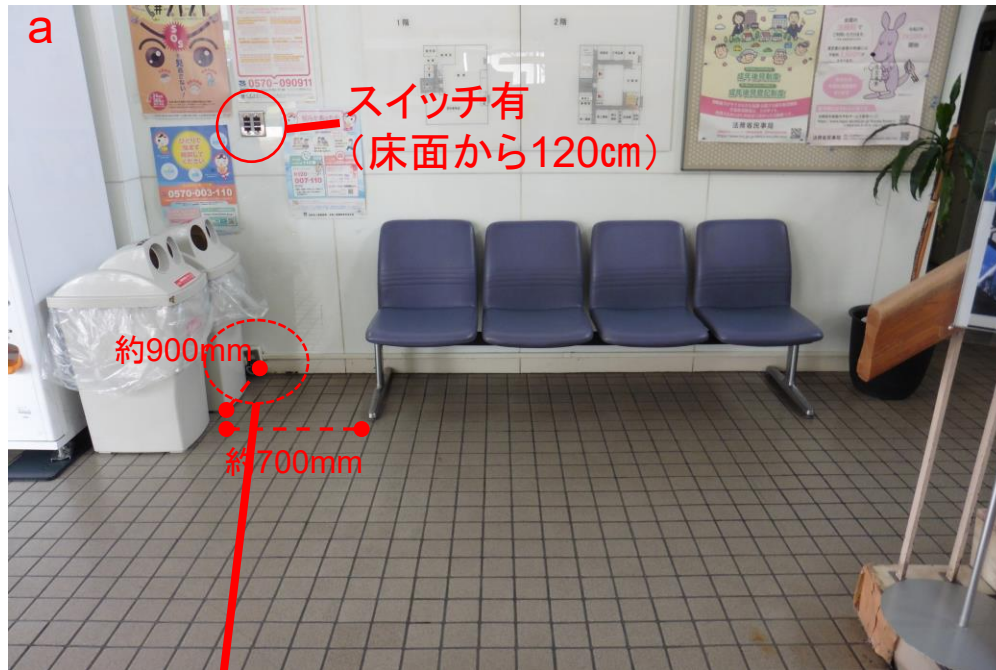


備考

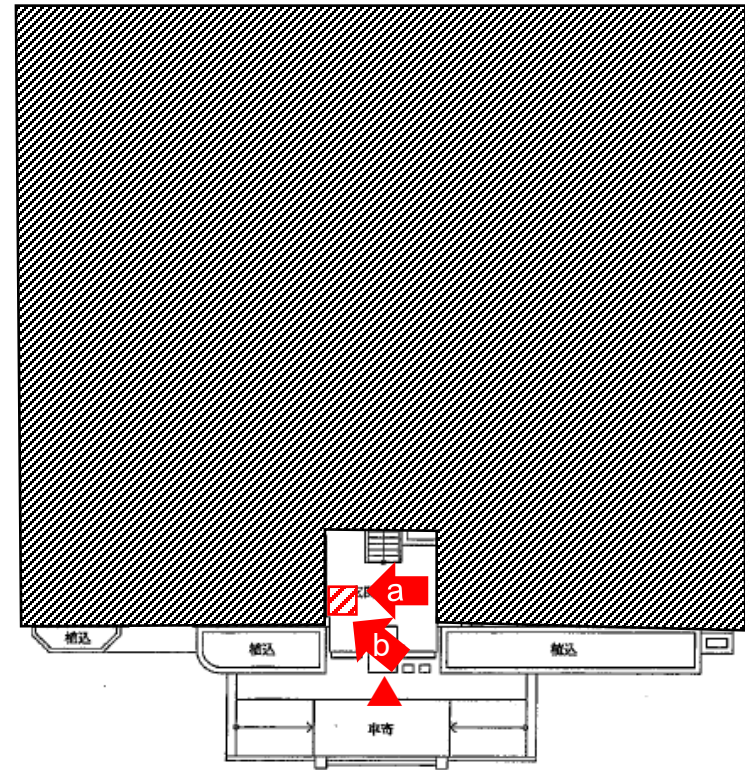
検討箇所位置図



現況写真



写真撮影位置図



- 約0.6㎡の床
- 壁面にスイッチがあるため、使用の妨げにならないように留意が必要

財産名称 **さいたま第2法務総合庁舎**

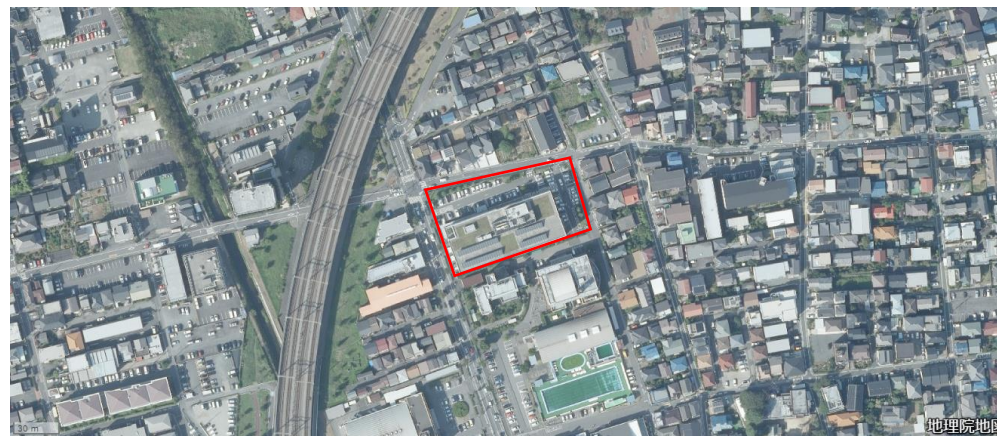
物件概要

所在地	埼玉県さいたま市中央区下落合5丁目12番1号
交通	JR埼京線「与野本町」駅 徒歩7分
土地	用途地域：第一種住居地域 建蔽率：47% 容積率：180% 地積：4,850㎡
建物	建築面積：2,300㎡ 延床面積：8,777㎡
駐車場	70台程度
所管	さいたま地方法務局
開庁時間	8:30-17:15(月曜日から金曜日)(土日祝日等除く)

位置図



航空写真

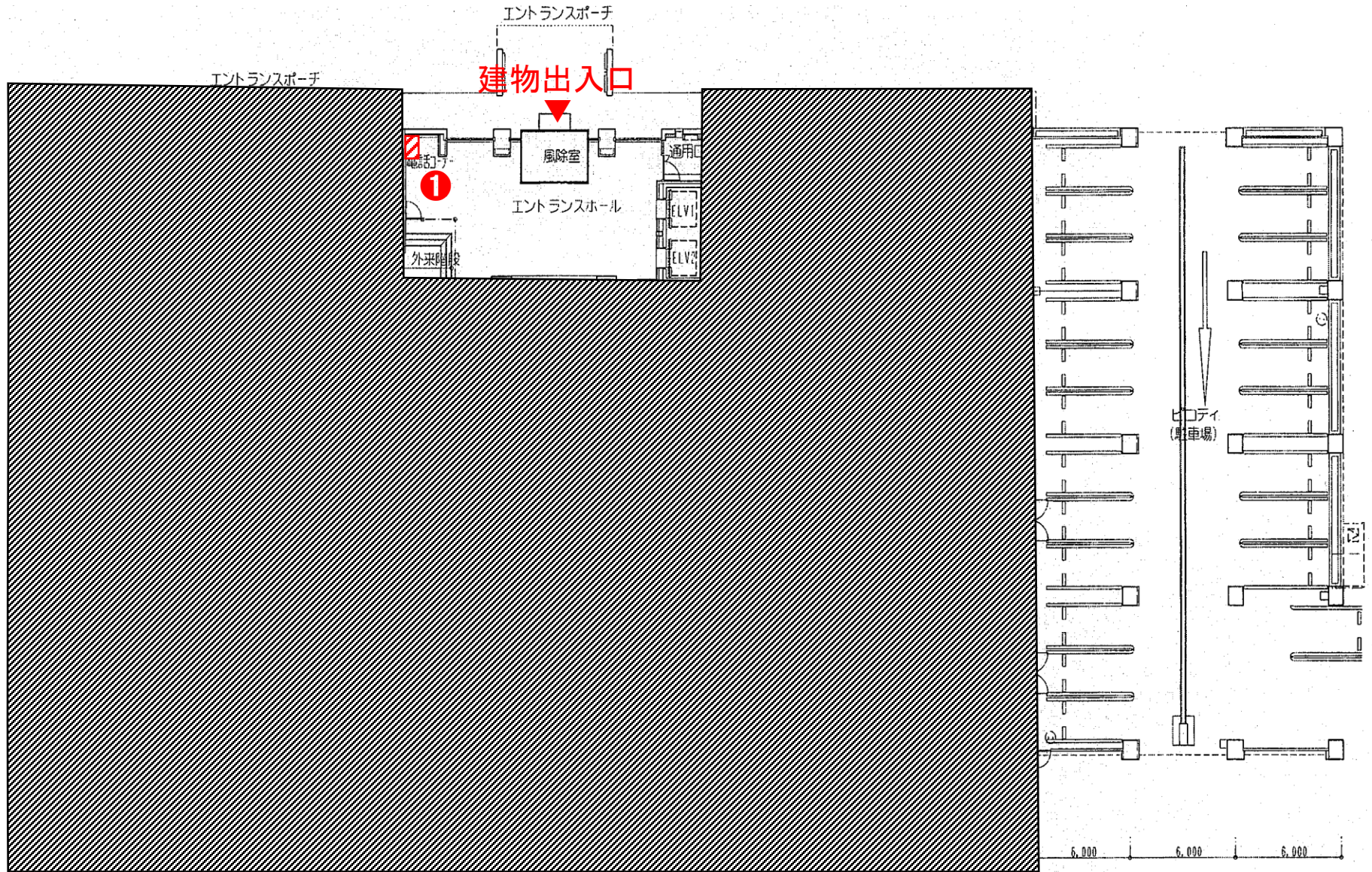


外観写真



備考

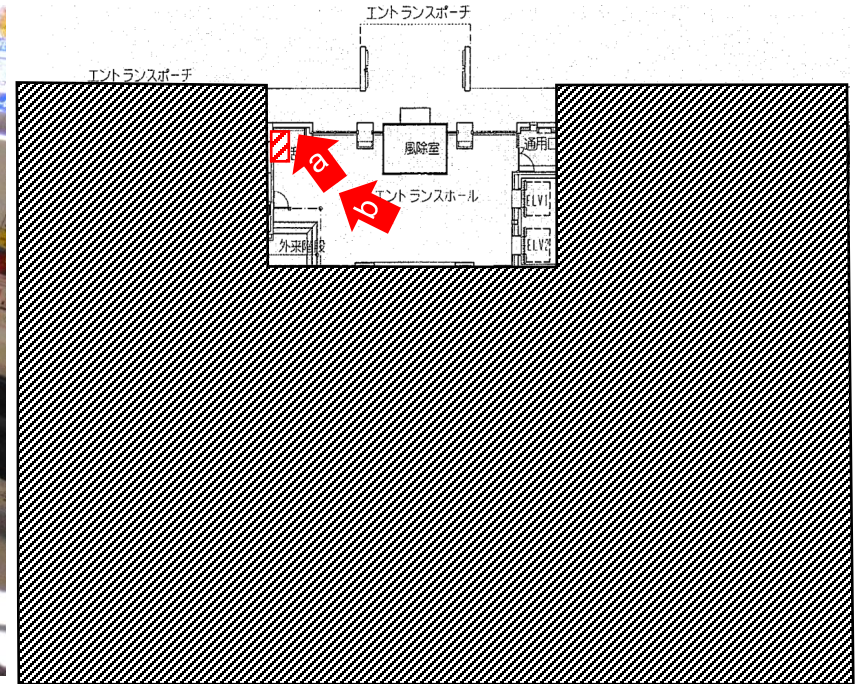
検討箇所位置図



現況写真



写真撮影位置図



- 約0.3㎡の床

財産名称 大宮公共職業安定所

物件概要

所在地	埼玉県さいたま市大宮区大成町1-525
交通	JR京浜東北線「大宮」駅 徒歩16分
土地	用途地域:第二種住居地域 建蔽率:35% 容積率:107% 地積:1,804㎡
建物	建築面積:645㎡ 延床面積:1,944㎡
駐車場	50台程度
所管	埼玉労働局
開庁時間	8:30-17:15(月曜日から金曜日)(土日祝日等除く)

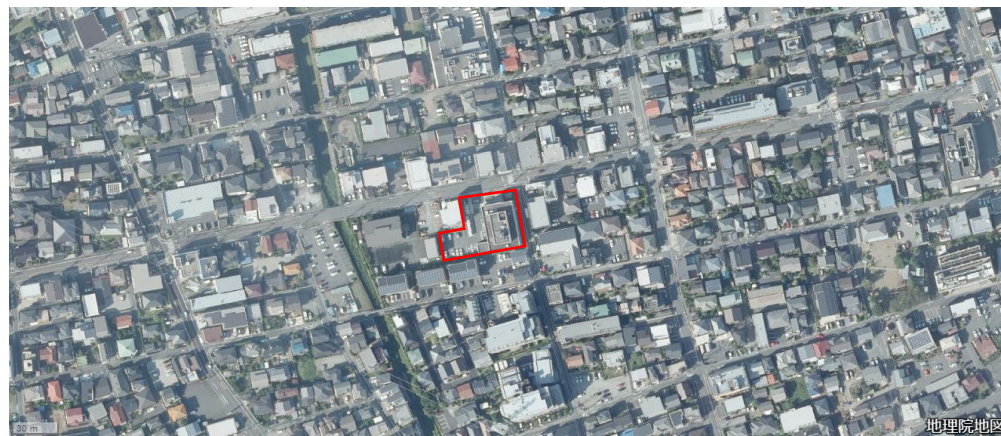
外観写真



位置図

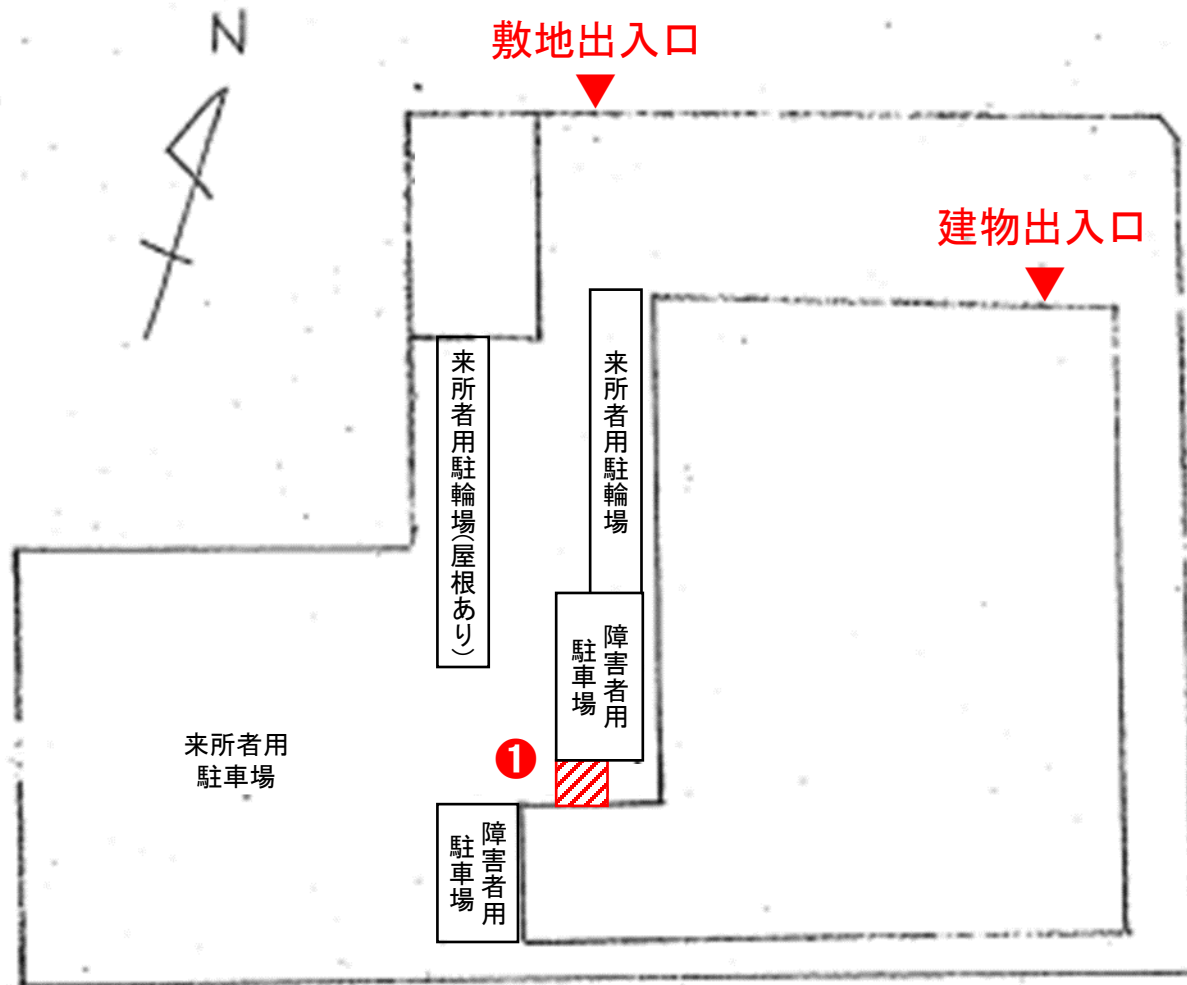


航空写真

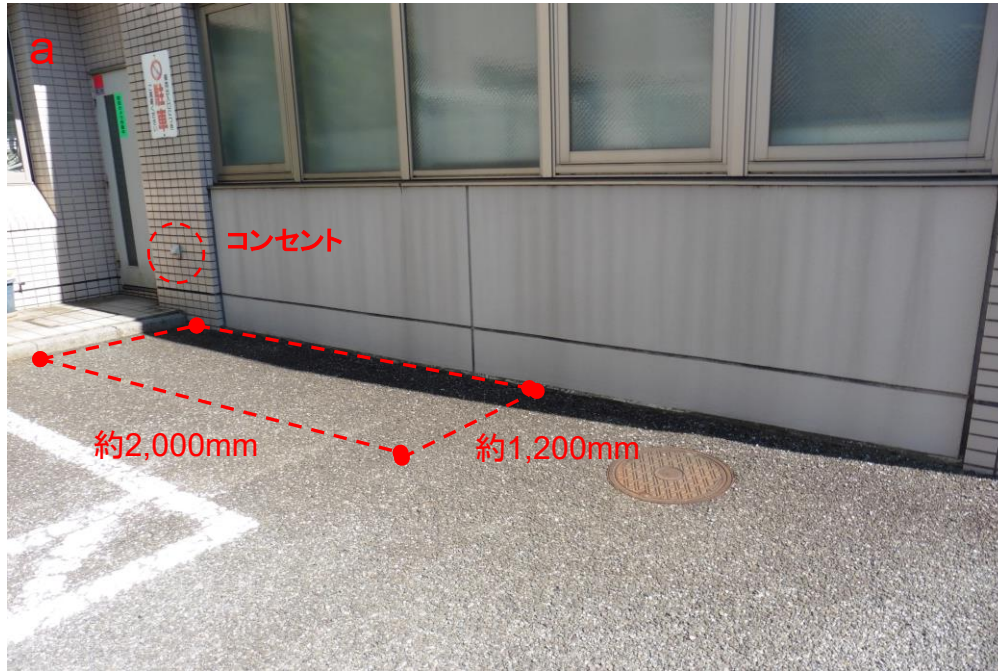


備考

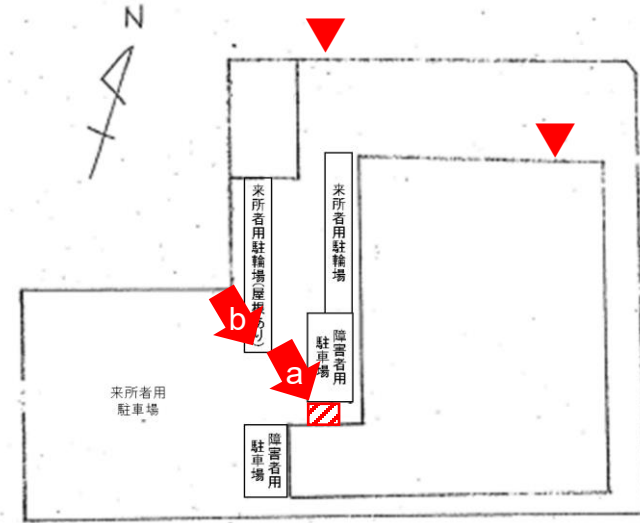
検討箇所位置図



現況写真



写真撮影位置図



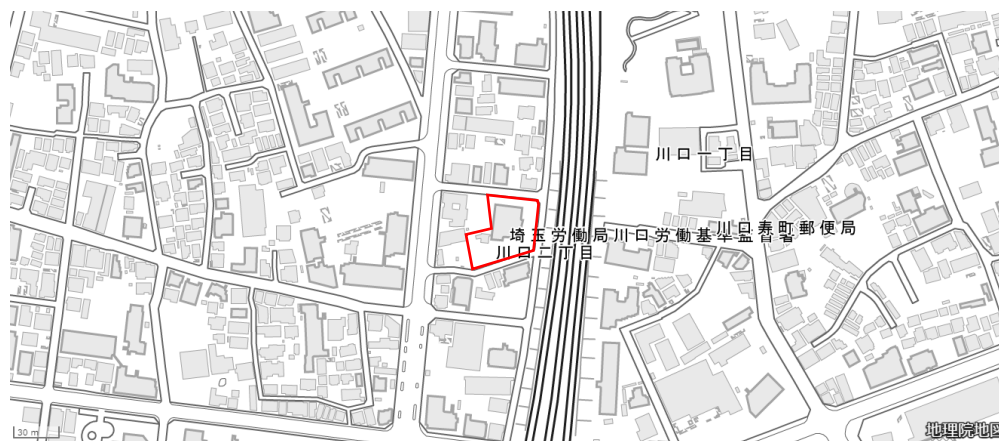
- 約2.4㎡の敷地
- 壁面には開閉可能な窓があること、通用口から荷物の搬入をすることがあることから利用には検討が必要
- 障害者用駐車スペースがあり、利用者の出入りの妨げにならないよう、配慮が必要

財産名称 川口労働基準監督署

物件概要

所在地	埼玉県川口市川口2-10-2
交通	JR京浜東北線「川口」駅 徒歩7分
土地	用途地域:準工業地域 建蔽率:31% 容積率:83% 地積:888㎡
建物	建築面積:469㎡ 延床面積:1,248㎡
駐車場	10台程度
所管	埼玉労働局
開庁時間	8:30-17:15(月曜日から金曜日)(土日祝日等除く)

位置図



航空写真



外観写真



備考

検討箇所位置図



現況写真



写真撮影位置図



● 約0.4m²の床

現況写真



写真撮影位置図



- 約2.0㎡の床
- 傘立て、駐輪場として使用があるが、使用許可に際しては移動を検討する

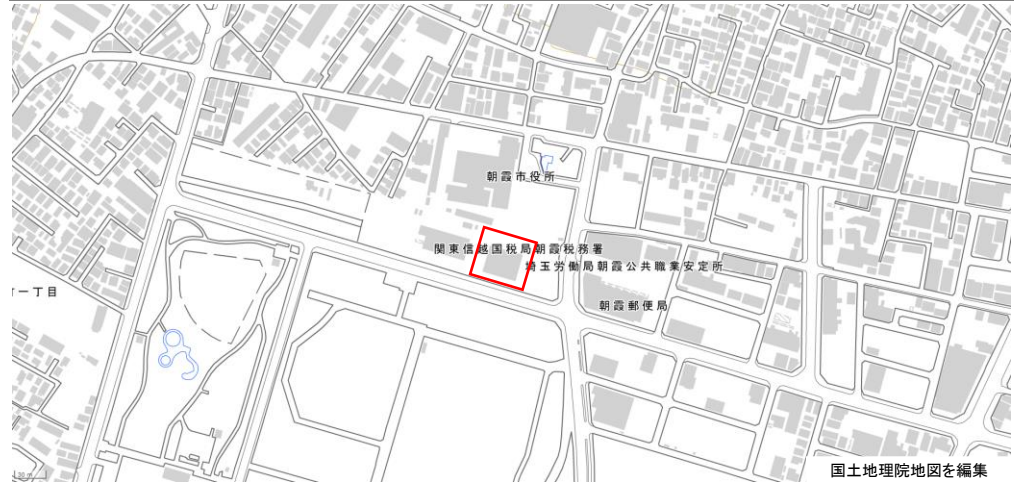
物件概要

所在地	埼玉県朝霞市本町1-1-37
交通	東武東上線「朝霞」駅 徒歩7分
土地	用途地域:市街化調整区域 建蔽率:26% 容積率:49% 地積:2,650㎡
建物	建築面積: 705㎡ 延床面積:1,312㎡
駐車場	40台程度
所管	埼玉労働局
開庁時間	8:30-17:15(月曜から金曜日)(土日祝日等除く)

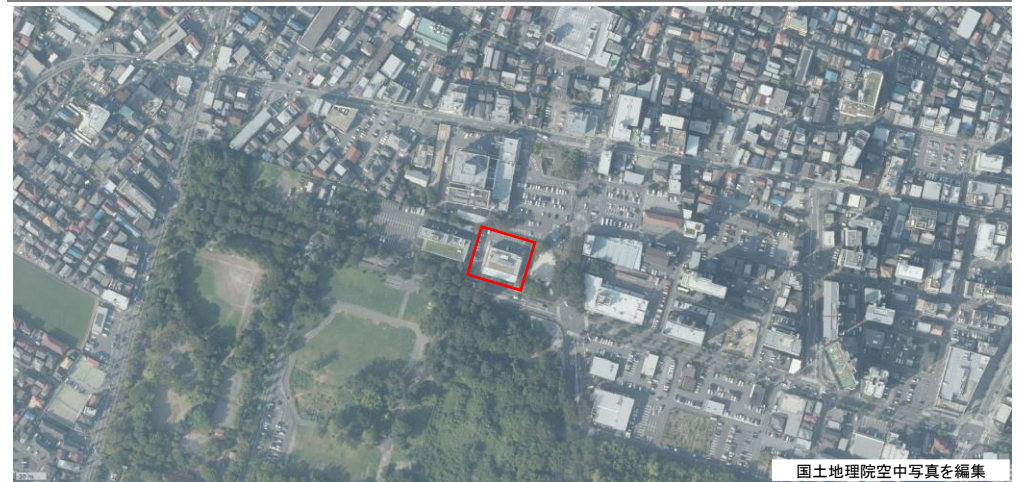
外観写真



位置図

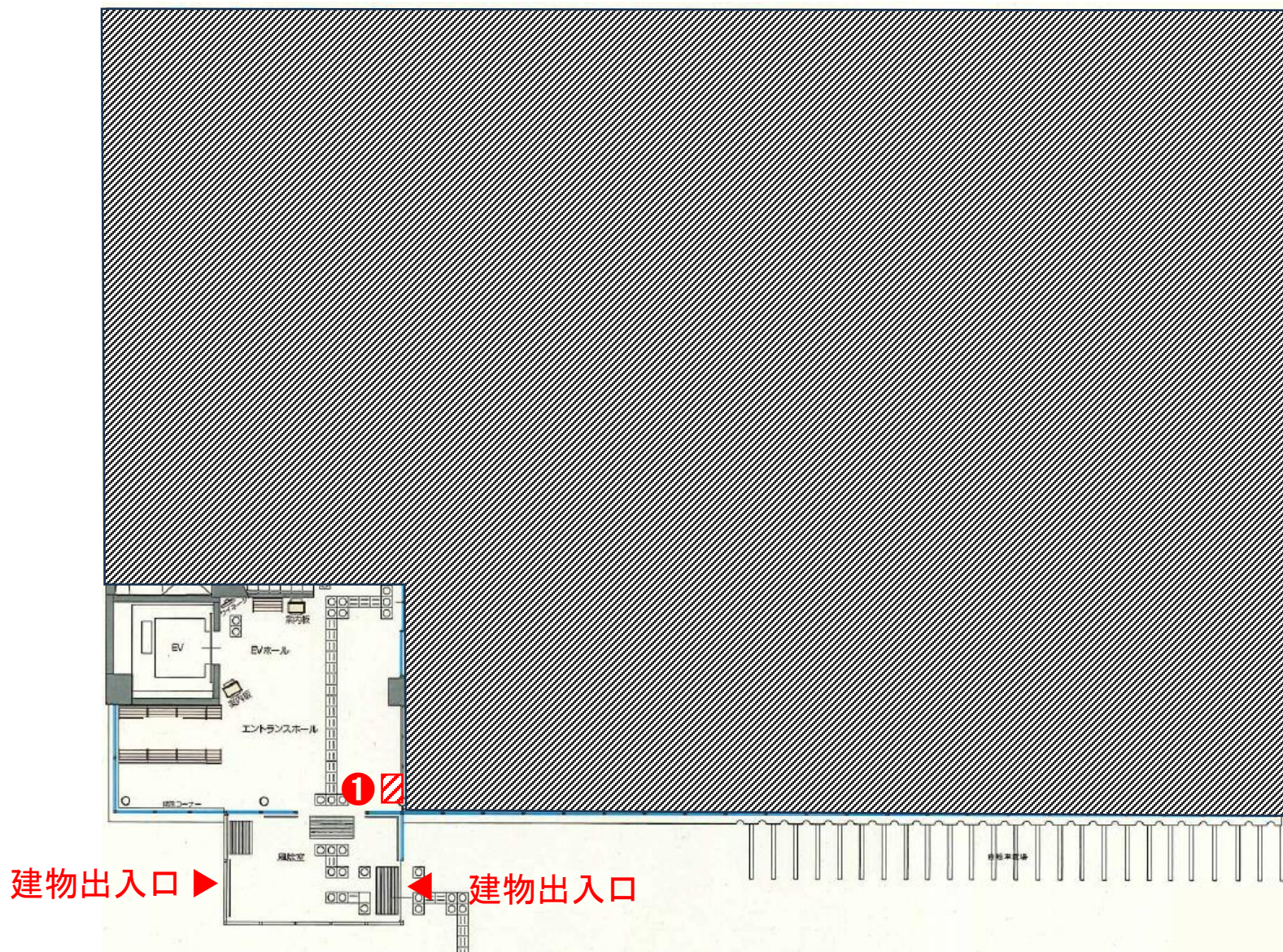


航空写真



備考

検討箇所位置図



現況写真



写真撮影位置図



- 約0.4㎡の床
- 案内板を設置しているが、使用許可に際して移動を検討する
- 電源有