

# 有効活用を検討している庁舎等の 空きスペースの情報

---

長野県

# 「有効活用を検討している庁舎等の空きスペースの情報」をご覧くださいにあたって

## Ⅰ 概要

国の庁舎等における空きスペースを有効活用するため、空きスペースの情報を公表するとともに、活用要望等の受付を行っております。

こちらに掲載されている空きスペースに関して、活用要望やお問い合わせがある場合は、注意事項等をご確認の上、Webページ記載のお問い合わせ先までご連絡ください。

メールでのお問い合わせの場合は、以下の事項を記載の上、Webページのリンクよりご連絡ください。

【財産名称】【検討箇所番号】【使用用途】 ※未定の場合はその旨をご記載ください。

## Ⅰ 注意事項

- 使用許可(国が事業者等に対して、庁舎等の敷地または建物の一部において、使用又は収益を許可する制度)による活用を検討しております。
- 使用許可に際して、その面積や範囲、期間等の条件を調整の上、原則公募によって使用許可を行うこととなります。
- 使用に際して、使用料をお支払いいただく必要がございます。使用料の金額は立地のほか、使用用途や面積等により変動いたします。
- 外部に開放されたスペースを除き、原則、開庁時間以外は一般の方の立入が制限されます。ご了承の上、ご検討いただけますと幸いです。
- 掲載の情報は、現在の状況とは異なる場合がございますので、ご了承ください。
- 掲載の位置図及び図示された区画は、あくまで空きスペースの位置を示すもので、実際とは異なる場合がございます。予めご了承ください。
- 掲載の徒歩分数、寸法、面積等は、おおよその目安となる数値です。実際とは異なる場合がございますので、予めご了承ください。

## 「有効活用を検討している庁舎等の空きスペースの情報」目次

▼ No.をクリックすると、該当ページへ移動します。

No.	財産名称	所在地	交通
<a href="#">1</a>	長野第2合同庁舎	長野県長野市旭町1108	長電長野線「権堂」駅 徒歩16分
<a href="#">2</a>	長野税務署	長野県長野市西後町608-2	長電長野線「権堂」駅 徒歩9分
<a href="#">3</a>	長野労働総合庁舎	長野県長野市中御所1丁目22-1	しなの鉄道北しなの線「長野」駅 徒歩12分
<a href="#">4</a>	上田労働総合庁舎	長野県上田市天神2丁目4-70	JR北陸新幹線・上田交通・しなの鉄道「上田」駅 徒歩10分

物件概要

所在地	長野県長野市旭町1108
交通	長電長野線「権堂」駅 徒歩16分
土地	用途地域: 第二種住居地域 建蔽率: 26% 容積率: 161% 地積: 6,113㎡
建物	建築面積: 1,626㎡ 延床面積: 9,842㎡
駐車場	40台程度
所管	関東財務局
開庁時間	要問合

位置図



航空写真

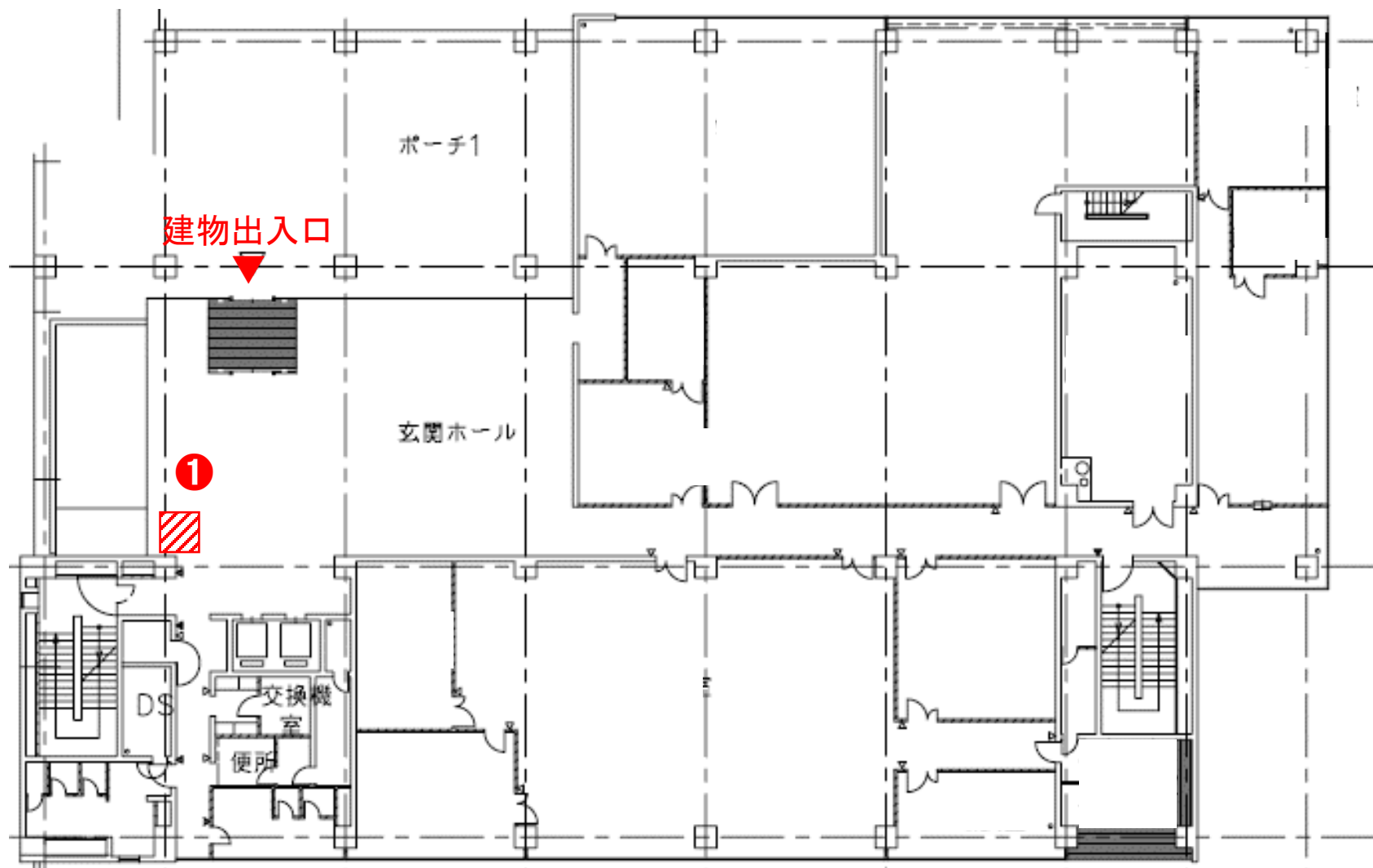


外観写真



備考

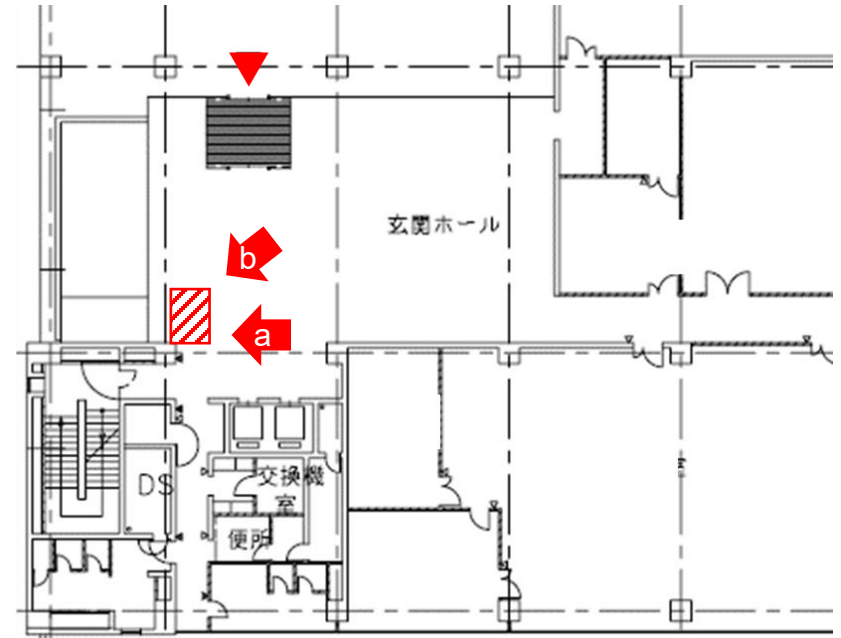
検討箇所位置図



現況写真



写真撮影位置図



- 約2.1㎡の床
- 車いす等を設置しているが、使用許可に際して移動を検討する
- 電源、コードがあるため、利用には留意が必要

物件概要

所在地	長野県長野市西後町608-2
交通	長電長野線「権堂」駅 徒歩9分
土地	用途地域:商業地域
	建蔽率:42%
	容積率:107%
	地積:2,644㎡
建物	建築面積:1,101㎡
	延床面積:2,817㎡
駐車場	要問合せ
所管	関東信越国税局
開庁時間	8:30-17:00(月曜日から金曜日)(土日祝日等除く)

位置図



航空写真

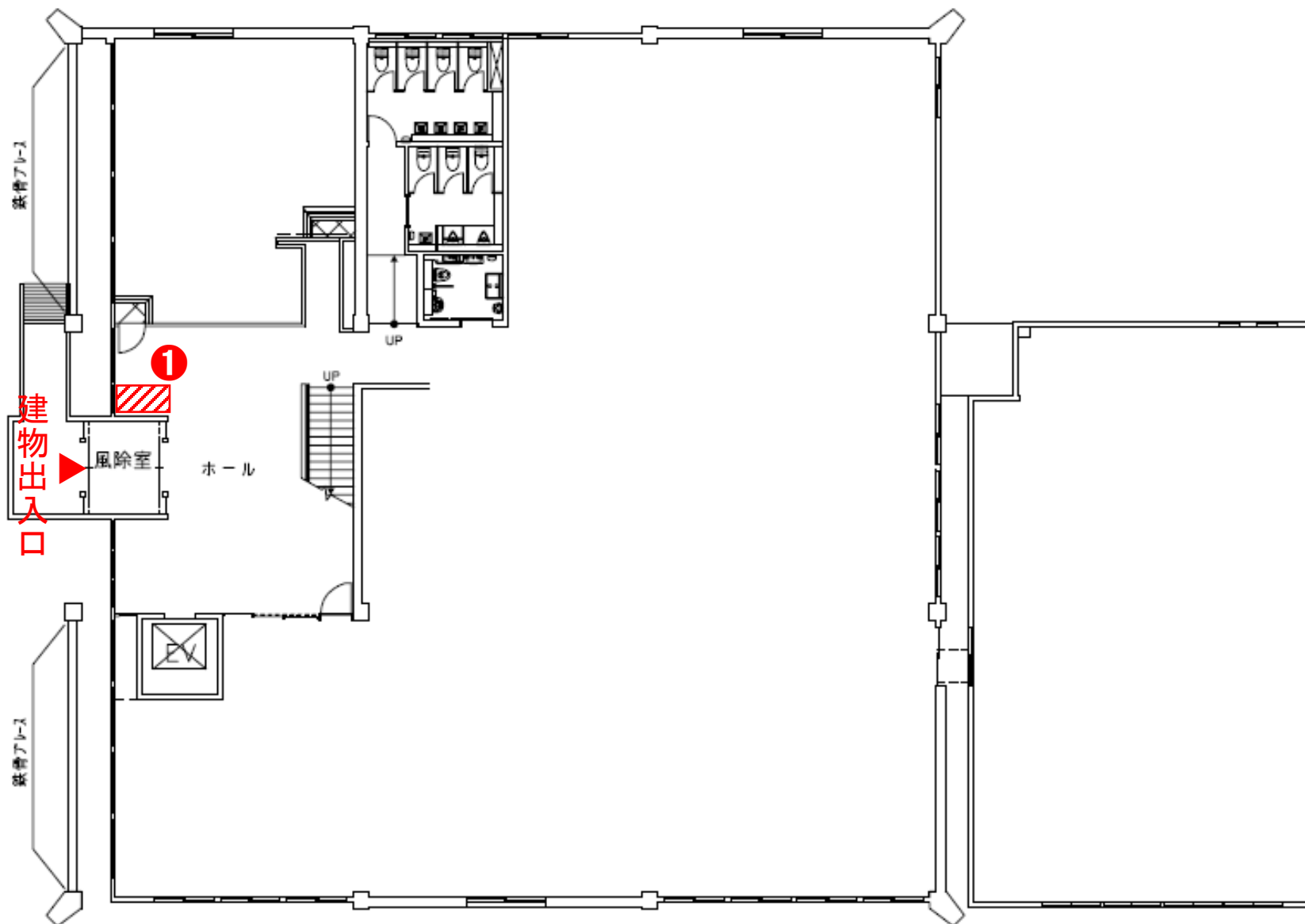


外観写真



備考

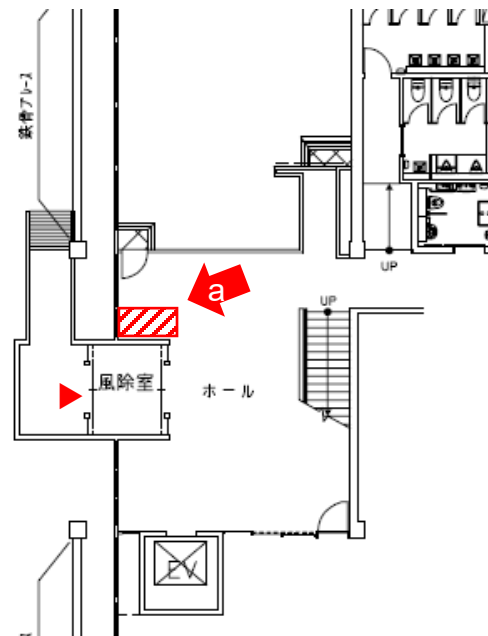
検討箇所位置図



現況写真



写真撮影位置図



- 約2.3m<sup>2</sup>の床
- 写真右側に部屋の出入口があるため留意が必要

# 財産名称 長野労働総合庁舎

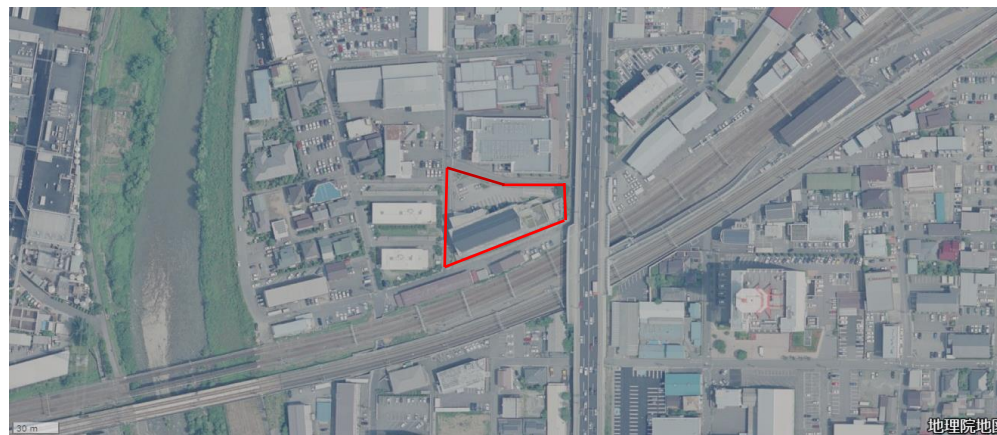
## 物件概要

所在地	長野県長野市中御所1丁目22-1
交通	しなの鉄道北しなの線「長野」駅 徒歩12分
土地	用途地域:準工業地域 建蔽率:41% 容積率:178% 地積:2,993㎡
建物	建築面積:1,232㎡ 延床面積:5,328㎡
駐車場	20台程度
所管	長野労働局
開庁時間	8:30-17:15(月曜日から金曜日)(土日祝日等除く)

## 位置図



## 航空写真

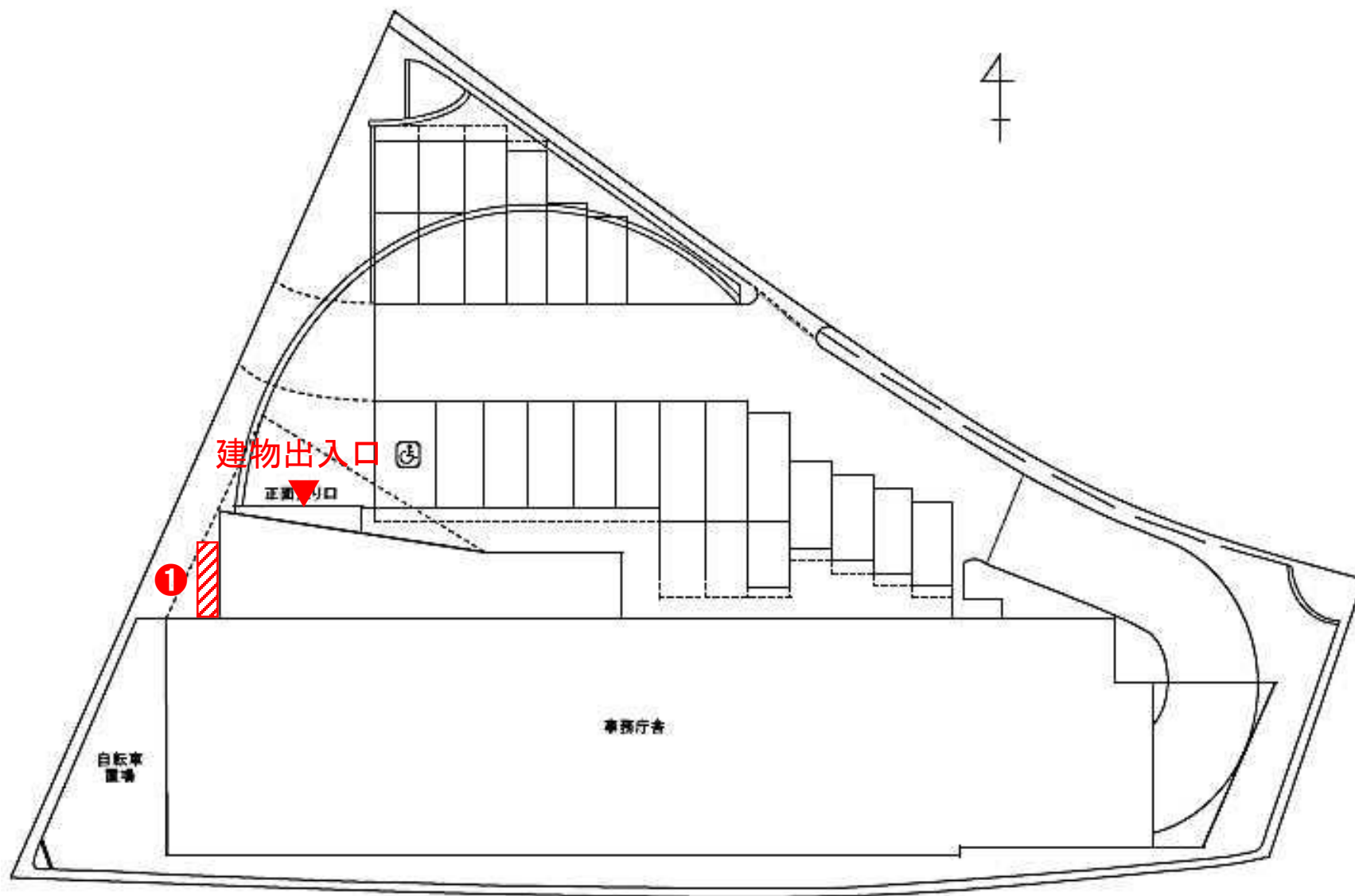


## 外観写真



備考

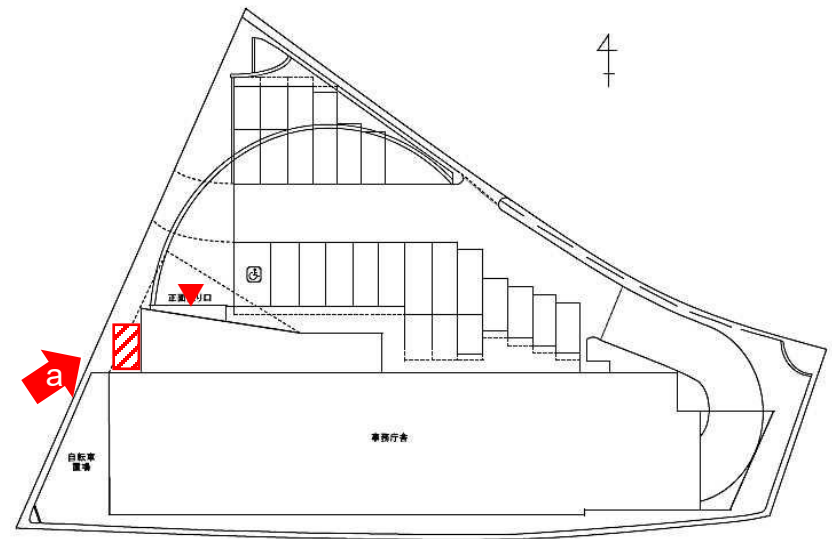
検討箇所位置図



現況写真



写真撮影位置図



- 約2.3㎡の敷地

# 財産名称 上田労働総合庁舎

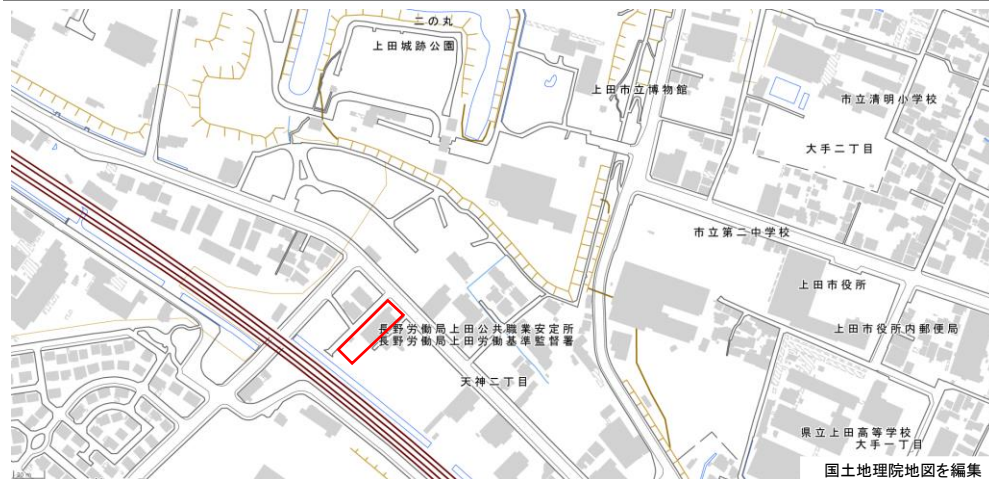
## 物件概要

所在地	長野県上田市天神2丁目4-70
交通	JR北陸新幹線・上田交通・しなの鉄道「上田」駅徒歩10分
土地	用途地域:準工業地域 建蔽率:29% 容積率:92% 地積:1,897㎡
建物	建築面積:569㎡ 延床面積:1,761㎡
駐車場	40台程度
所管	長野労働局
開庁時間	8:30-17:15(月曜から金曜日)(土日祝日等除く)

## 外観写真



## 位置図

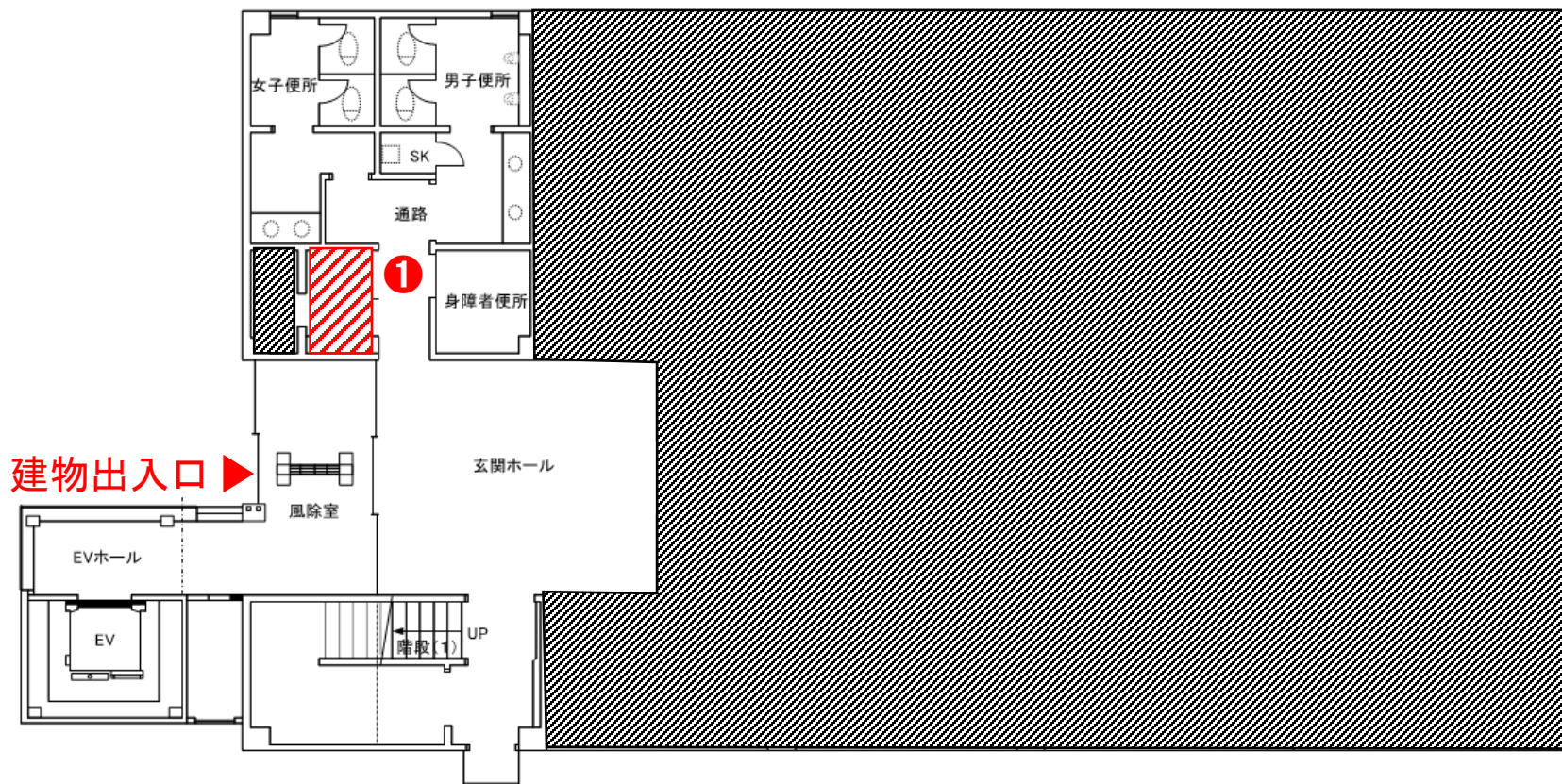


## 航空写真



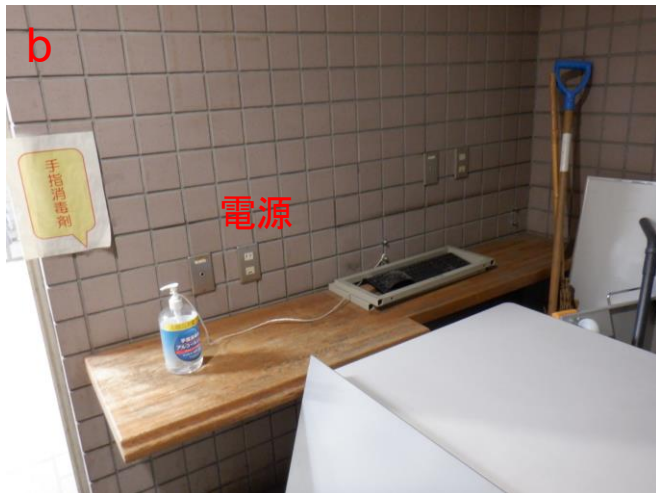
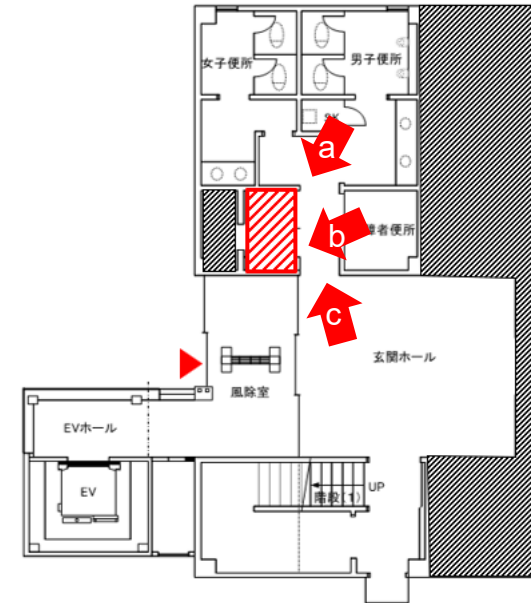
## 備考

検討箇所位置図



現況写真

写真撮影位置図



- 約4.1㎡の床
- 電源有
- 机等の物品が設置されているが、使用許可に際して移動を検討する