

# 有効活用を検討している庁舎等の 空きスペースの情報

---

神奈川県

# 「有効活用を検討している庁舎等の空きスペースの情報」をご覧くださいにあたって

## Ⅰ 概要

国の庁舎等における空きスペースを有効活用するため、空きスペースの情報を公表するとともに、活用要望等の受付を行っております。

こちらに掲載されている空きスペースに関して、活用要望やお問い合わせがある場合は、注意事項等をご確認の上、Webページ記載のお問い合わせ先までご連絡ください。

メールでのお問い合わせの場合は、以下の事項を記載の上、Webページのリンクよりご連絡ください。

【財産名称】【検討箇所番号】【使用用途】 ※未定の場合はその旨をご記載ください。

## Ⅰ 注意事項

- 使用許可(国が事業者等に対して、庁舎等の敷地または建物の一部において、使用又は収益を許可する制度)による活用を検討しております。
- 使用許可に際して、その面積や範囲、期間等の条件を調整の上、原則公募によって使用許可を行うこととなります。
- 使用に際して、使用料をお支払いいただく必要がございます。使用料の金額は立地のほか、使用用途や面積等により変動いたします。
- 外部に開放されたスペースを除き、原則、開庁時間以外は一般の方の立入が制限されます。ご了承の上、ご検討いただけますと幸いです。
- 掲載の情報は、現在の状況とは異なる場合がございますので、ご了承ください。
- 掲載の位置図及び図示された区画は、あくまで空きスペースの位置を示すもので、実際とは異なる場合がございます。予めご了承ください。
- 掲載の徒歩分数、寸法、面積等は、おおよその目安となる数値です。実際とは異なる場合がございますので、予めご了承ください。

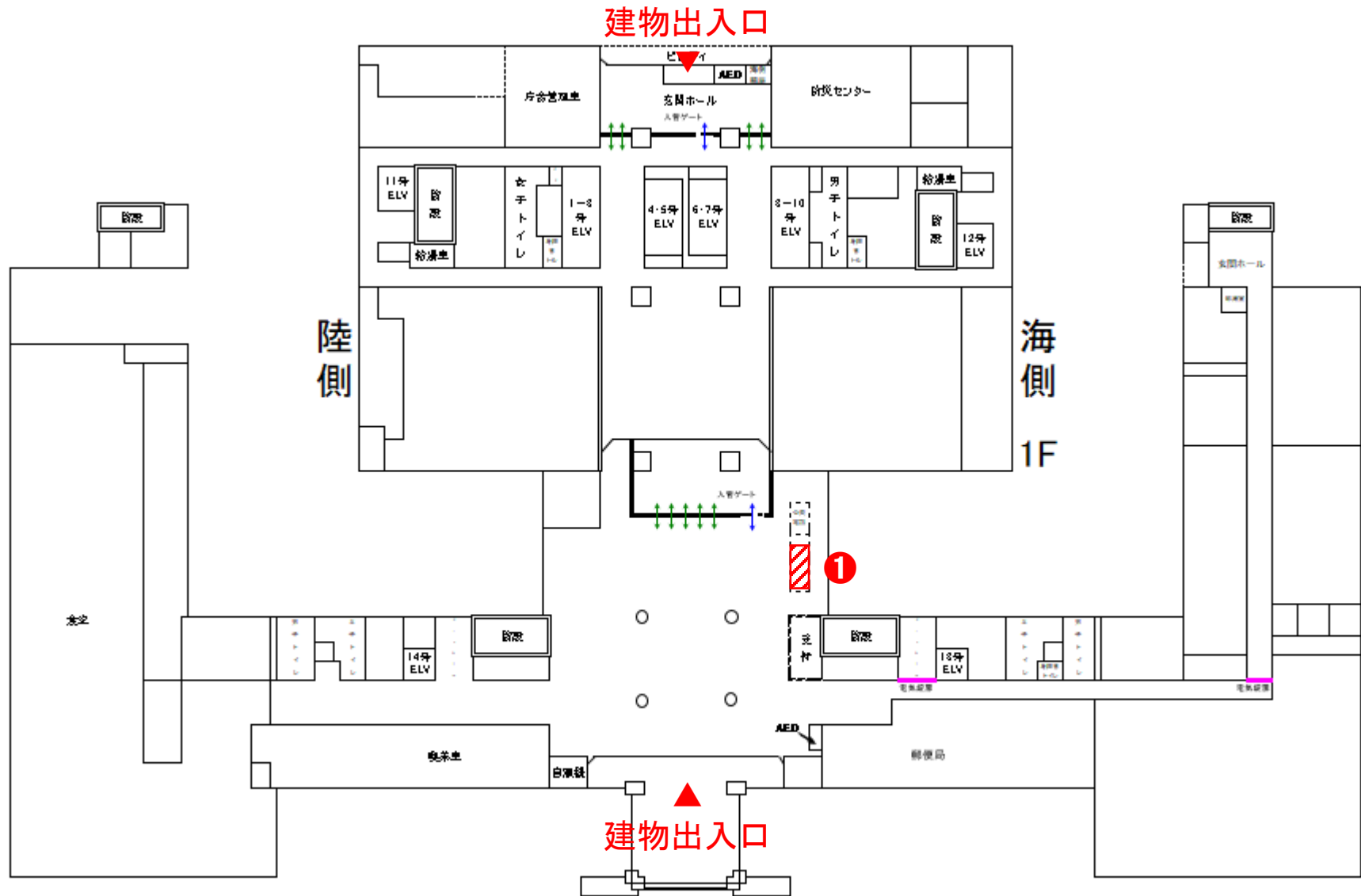
## 「有効活用を検討している庁舎等の空きスペースの情報」目次

▼ No.をクリックすると、該当ページへ移動します。

No.	財産名称	所在地	交通
<a href="#">1</a>	横浜第2合同庁舎	神奈川県横浜市中区北仲通5丁目57	みなとみらい線「馬車道」駅 徒歩5分
<a href="#">2</a>	横須賀地方合同庁舎	神奈川県横須賀市新港町1-8	京浜急行線「横須賀中央」駅 徒歩9分
<a href="#">3</a>	よこはま新港合同庁舎	神奈川県横浜市中区新港1-6-1	みなとみらい線「馬車道」駅 徒歩7分
<a href="#">4</a>	横浜港北地方合同庁舎	神奈川県横浜市港北区新横浜3丁目24番地6	JR横浜線「新横浜」駅 徒歩10分

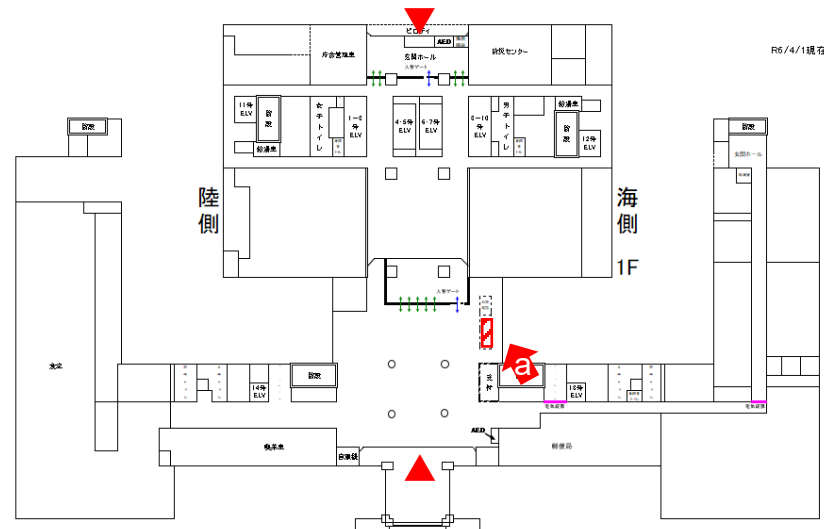


検討箇所位置図



現況写真

写真撮影位置図

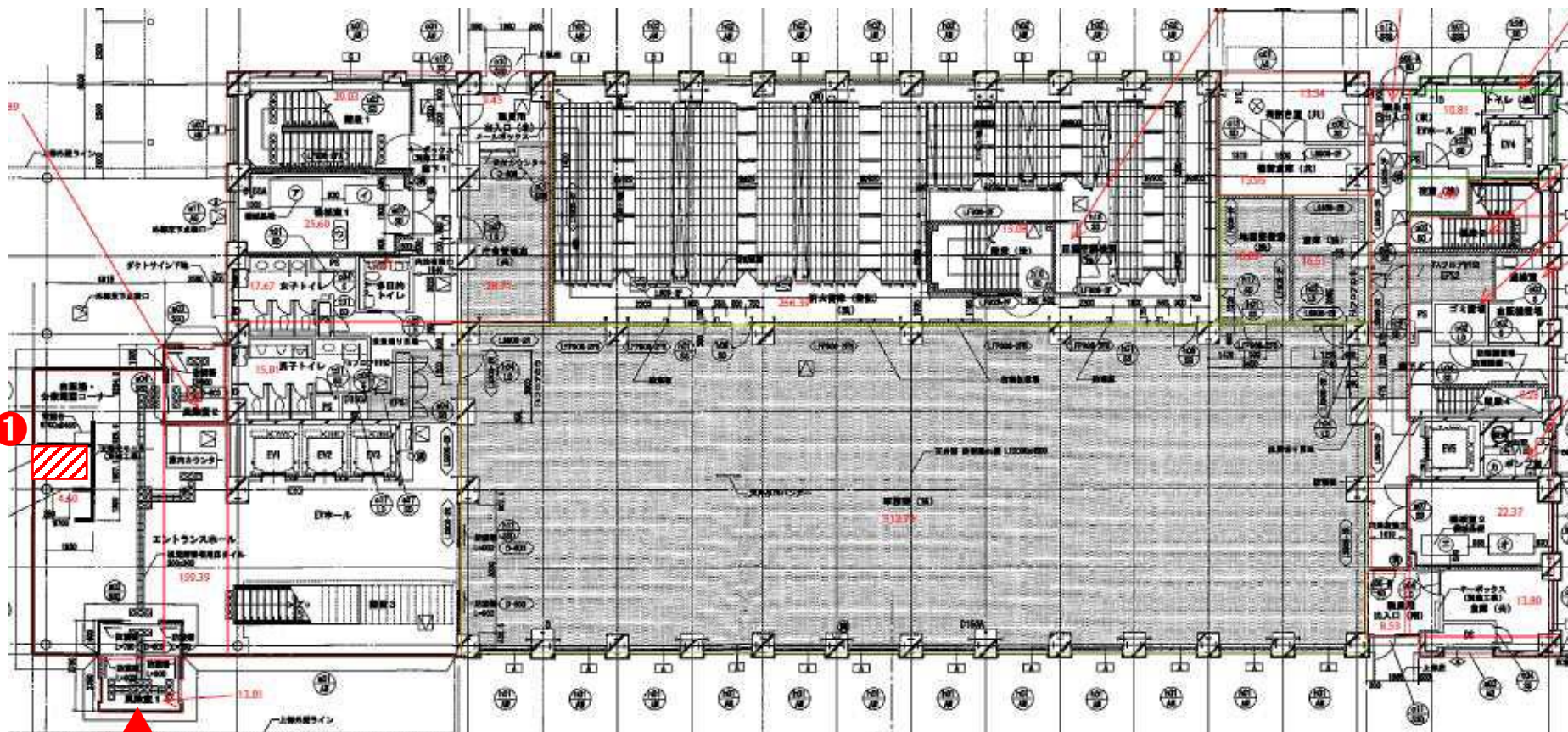


- 作業台下に電源あり



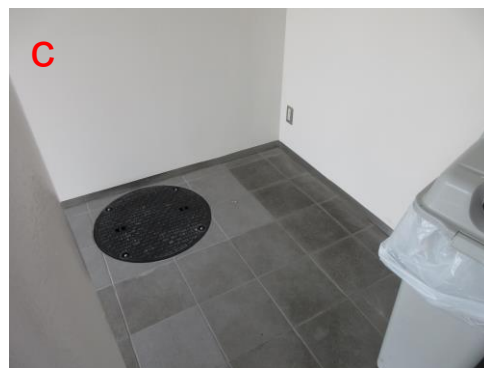
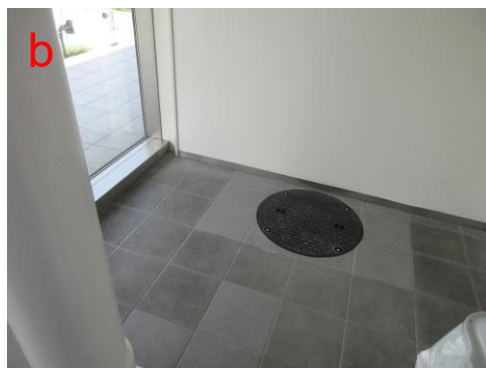
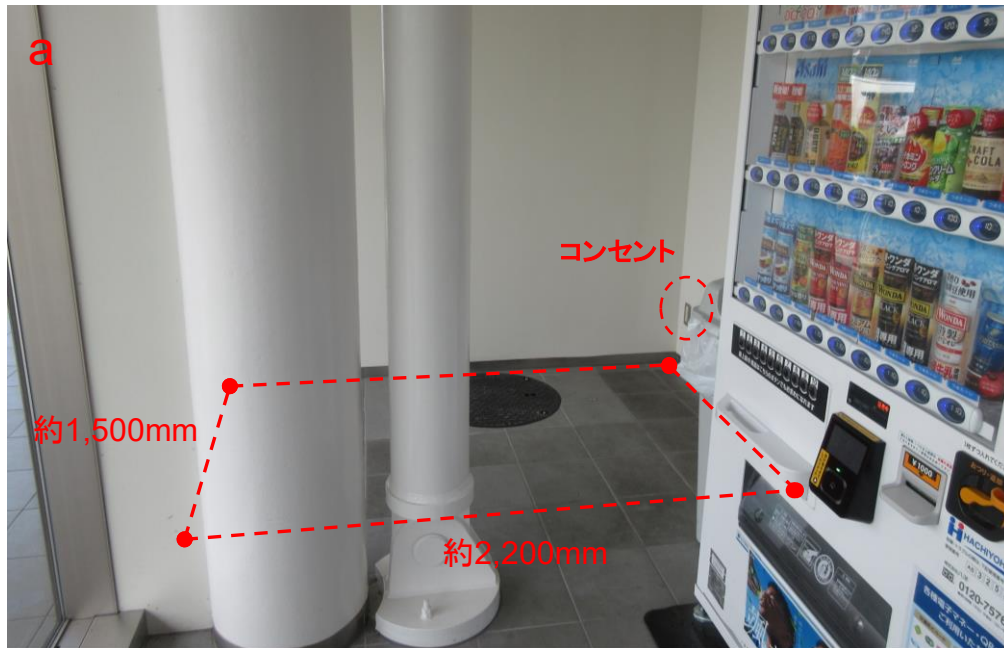


検討箇所位置図

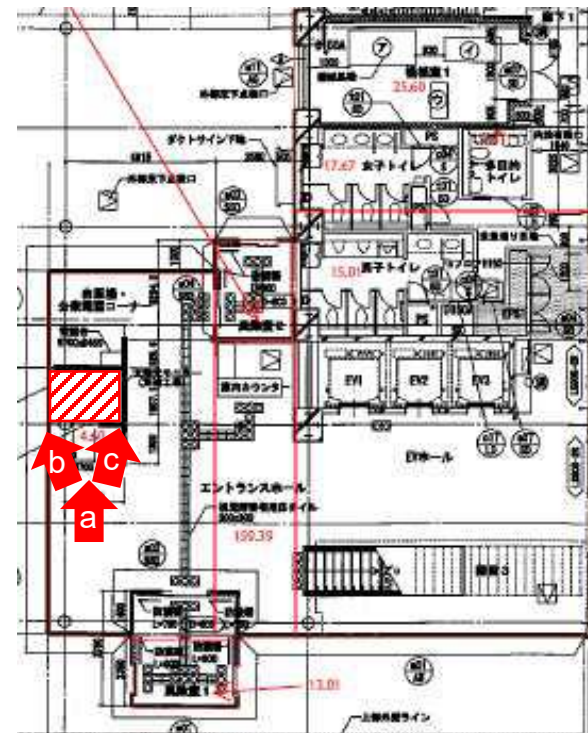


建物出入口

現況写真



写真撮影位置図



- 約3.3㎡の床
- マンホールを塞がないよう留意が必要

# 財産名称 よこはま新港合同庁舎

## 物件概要

所在地	神奈川県横浜市中区新港1-6-1
交通	みなとみらい線「馬車道」駅 徒歩7分
土地	用途地域:商業地域 建蔽率:64% 容積率:288% 地積:16,825㎡
建物	建築面積:10,861㎡ 延床面積:48,514㎡
駐車場	40台程度
所管	横浜税関
開庁時間	要問合せ

## 位置図



## 航空写真

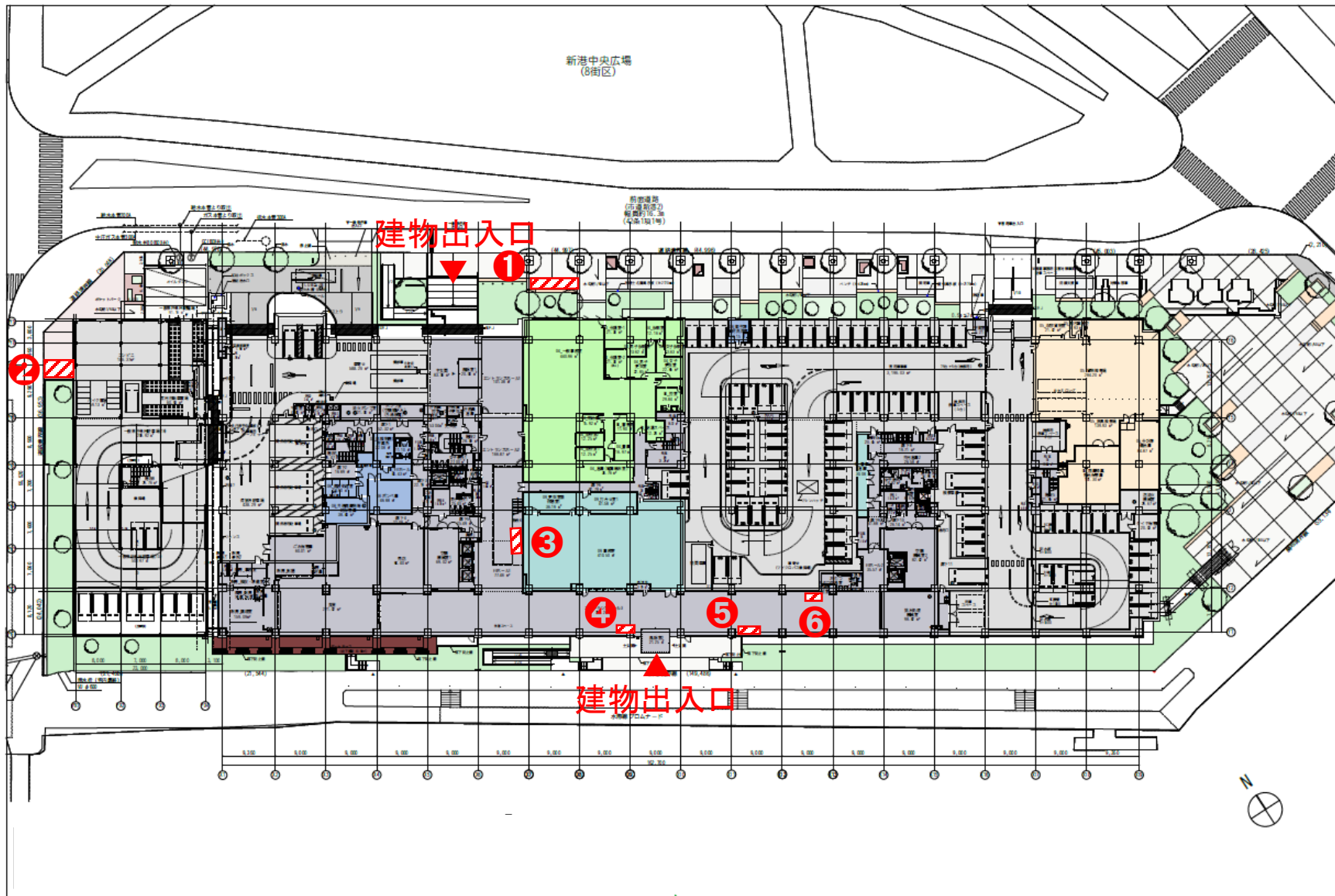


## 外観写真

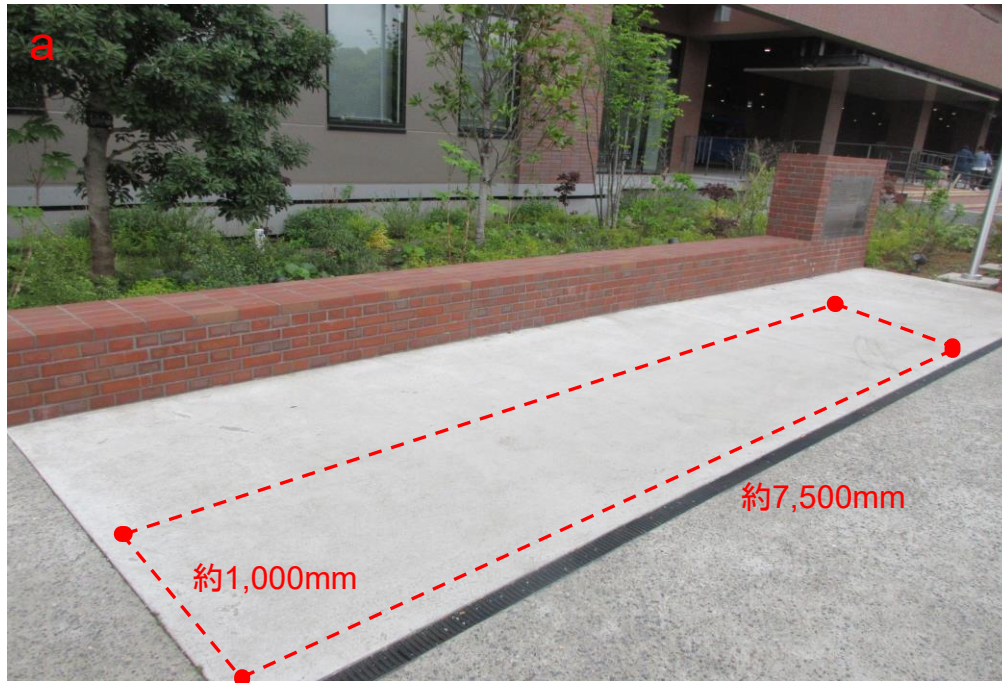


## 備考

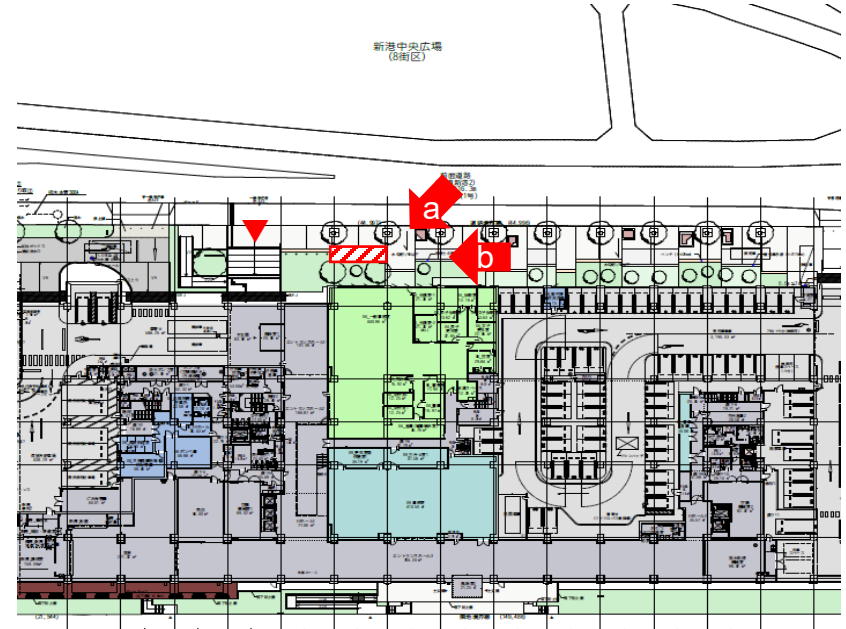
検討箇所位置図



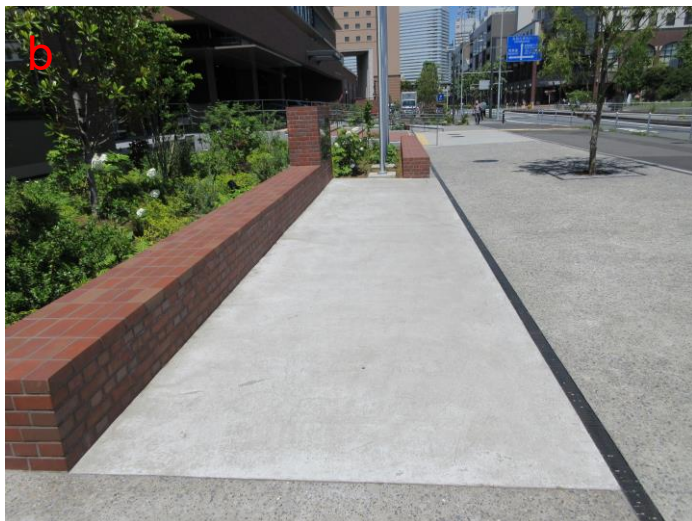
現況写真



写真撮影位置図



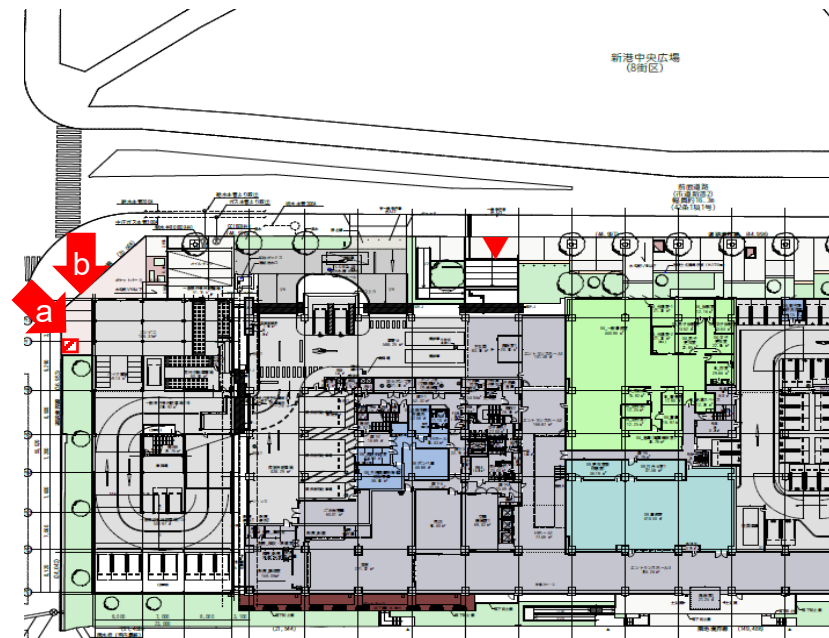
- 約7.5m<sup>2</sup>の敷地
- 庁舎玄関横に位置し、視認性が高い



現況写真

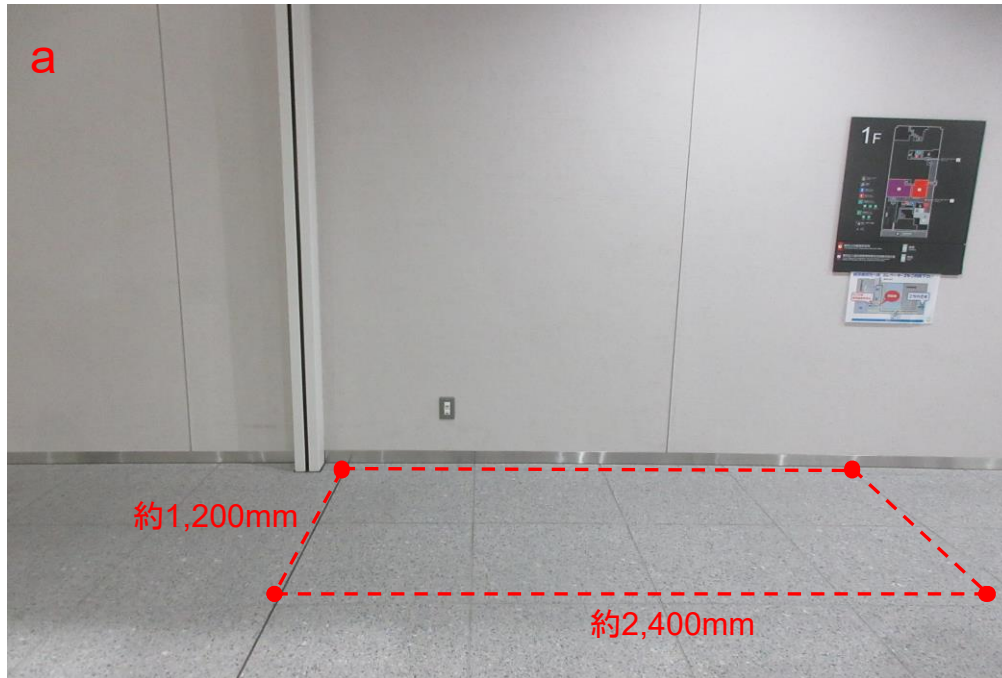


写真撮影位置図

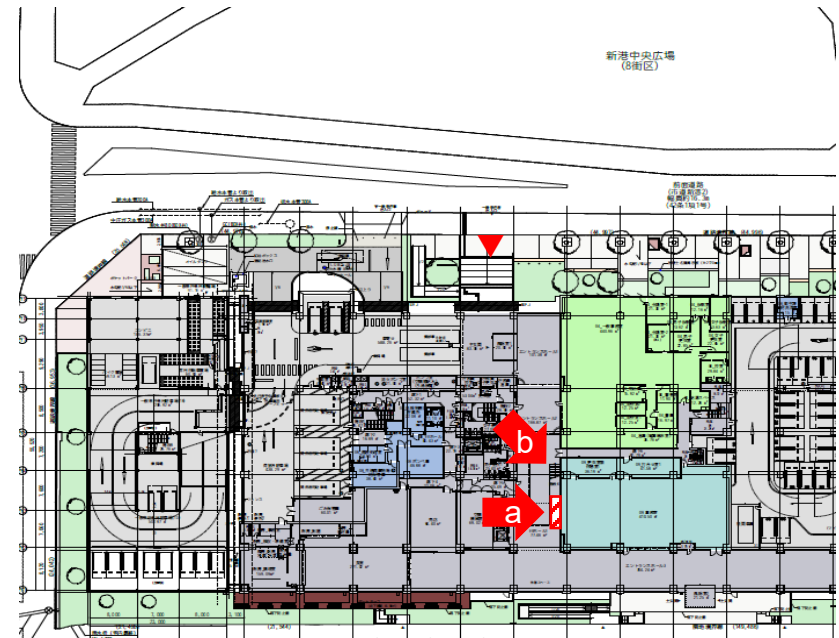


- 約4.0㎡の敷地
- コンビニエンスストア横に位置している
- コンビニエンスストアのイートインスペースの視界を妨げないように留意が必要

現況写真



写真撮影位置図

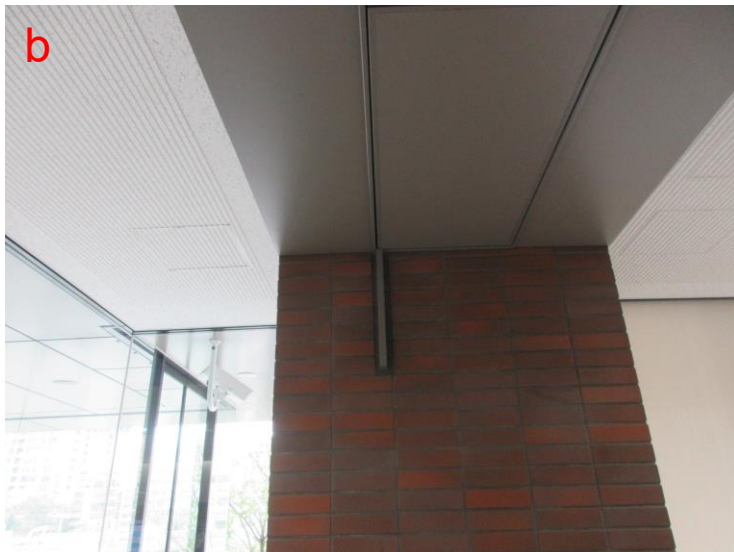
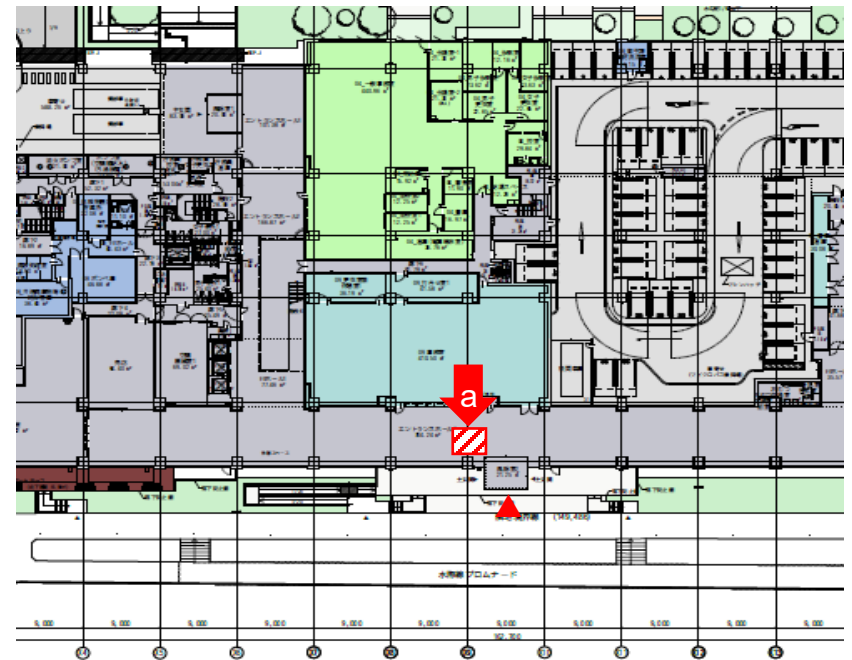


- 2.8m<sup>2</sup>の床
- 壁面に案内図があるため、留意が必要
- 防火シャッターの作動を阻害しないように留意が必要

現況写真



写真撮影位置図

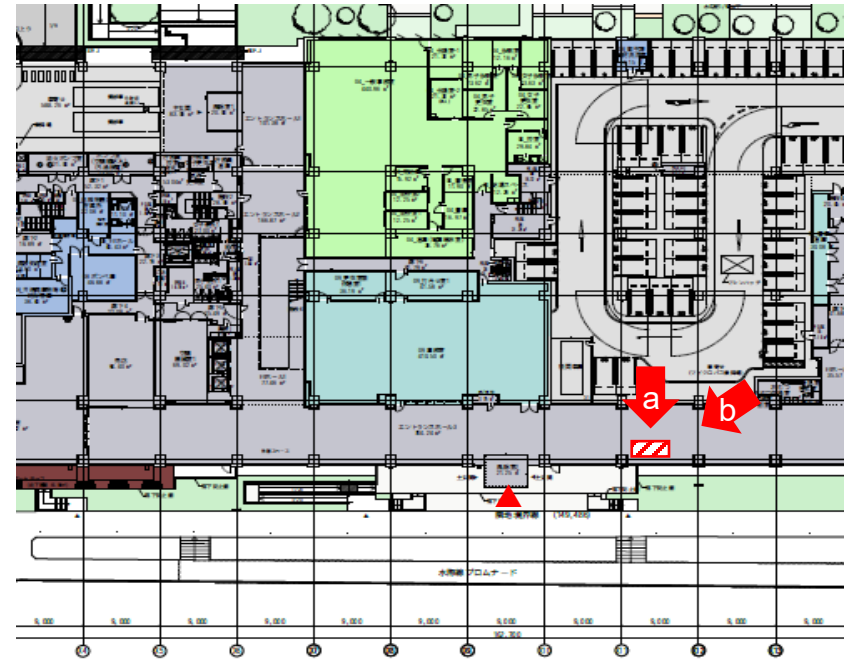


- 約1.8㎡の床
- bのとおり検討箇所上部には防煙壁があるため、作動時の支障とならないように留意が必要

現況写真

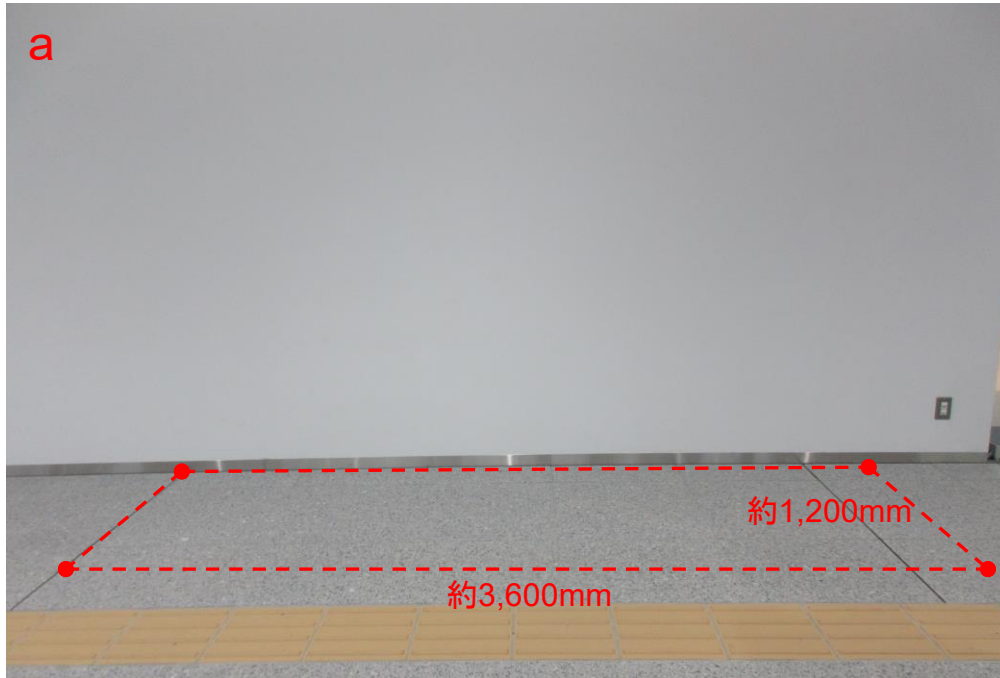


写真撮影位置図

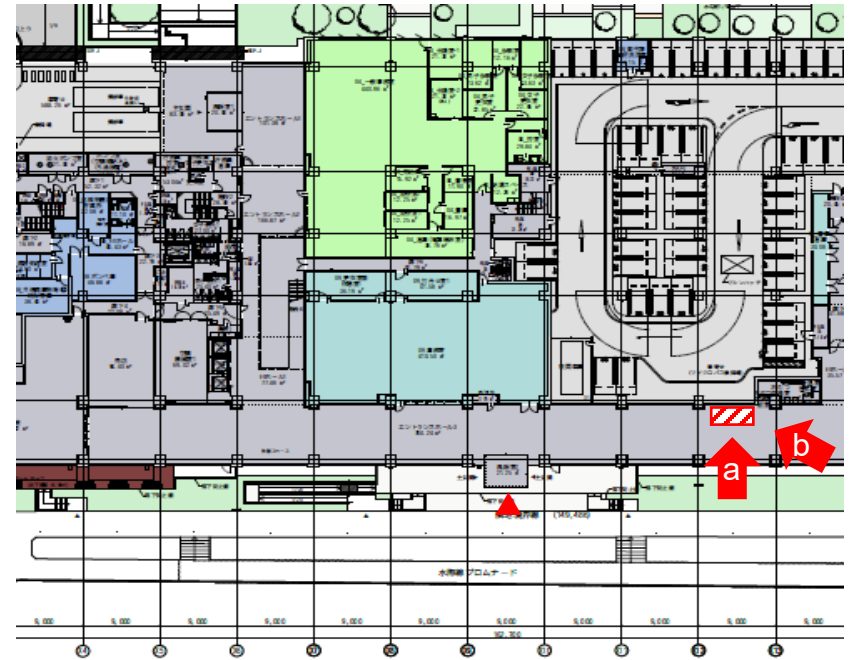


● 約2.2m<sup>2</sup>の床

現況写真



写真撮影位置図



● 約4.3㎡の床

# 財産名称 横浜港北地方合同庁舎

## 物件概要

所在地	神奈川県横浜市港北区新横浜3丁目24番地6
交通	JR横浜線「新横浜」駅 徒歩10分
土地	用途地域:商業地域 建蔽率:35% 容積率:140% 地積:2,366㎡
建物	建築面積:818㎡ 延床面積:3,317㎡
駐車場	20台程度
所管	神奈川県労働局
開庁時間	8:30-17:15(月曜日から金曜日、土日祝日は閉庁)

## 外観写真



## 位置図

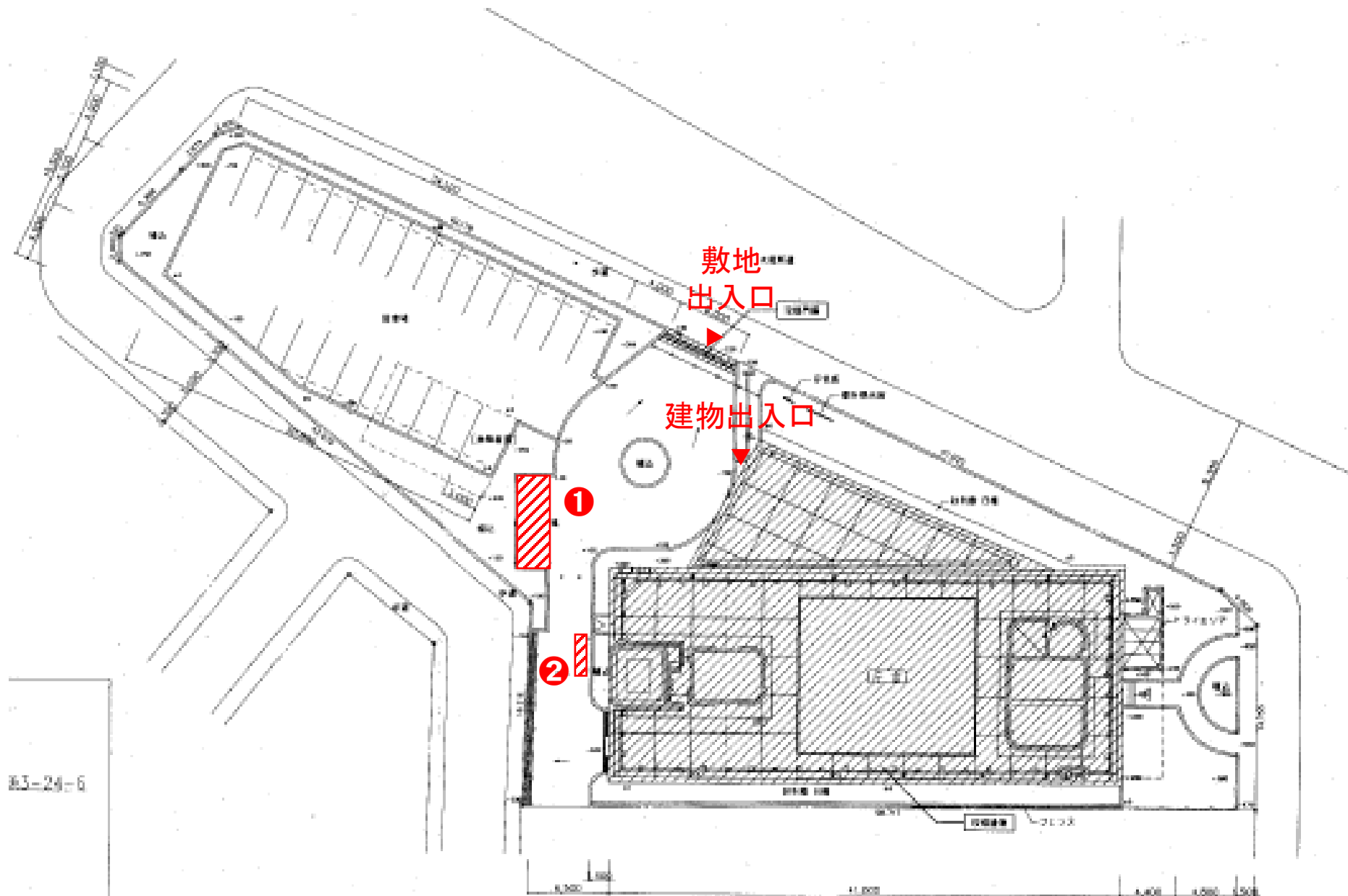


## 航空写真

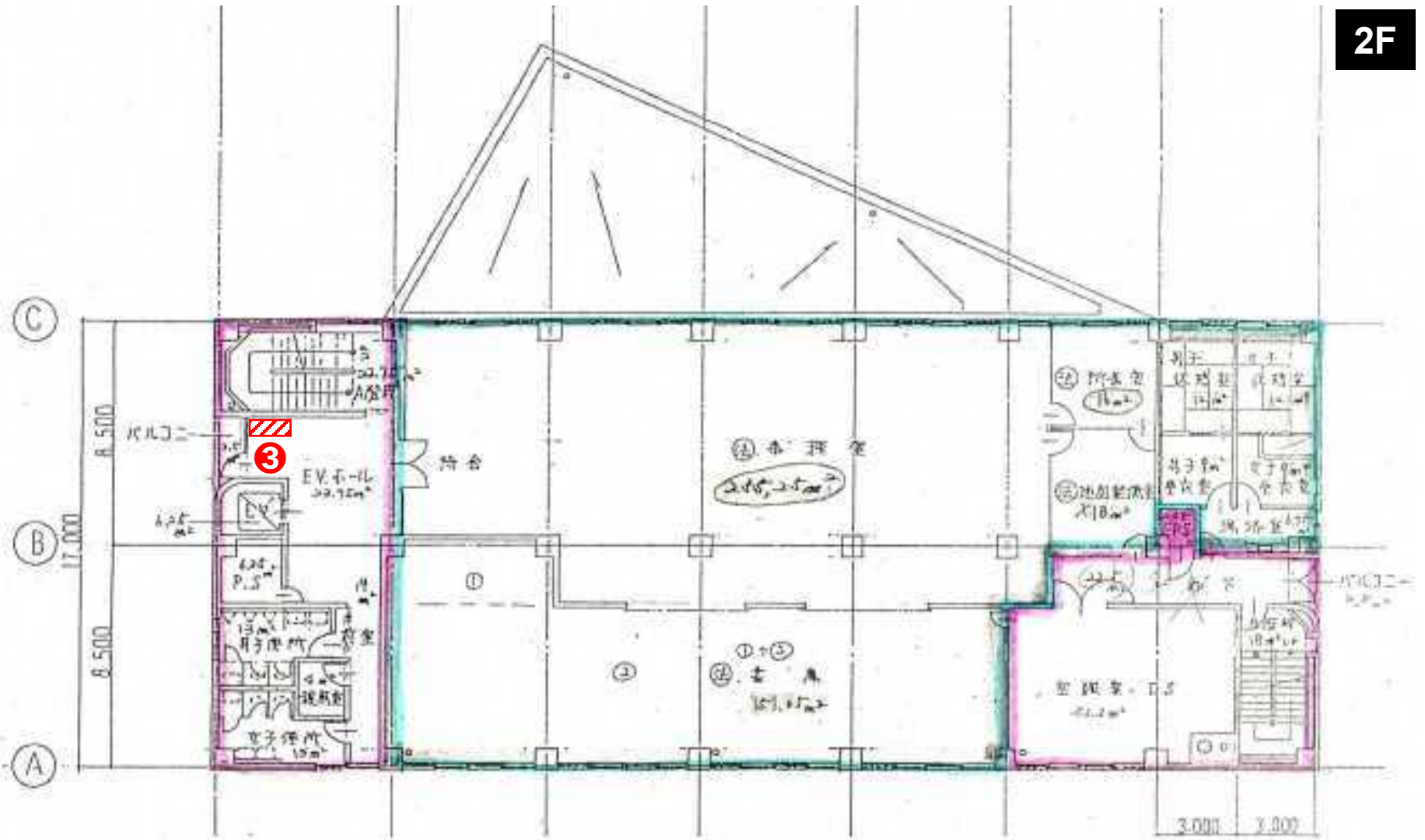


## 備考

検討箇所位置図



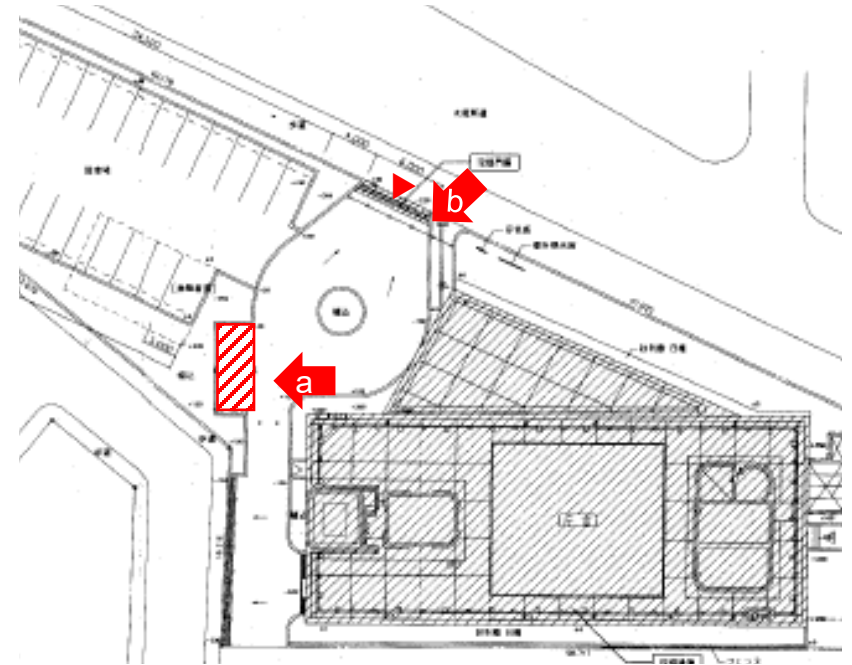
83-24-6



現況写真



写真撮影位置図



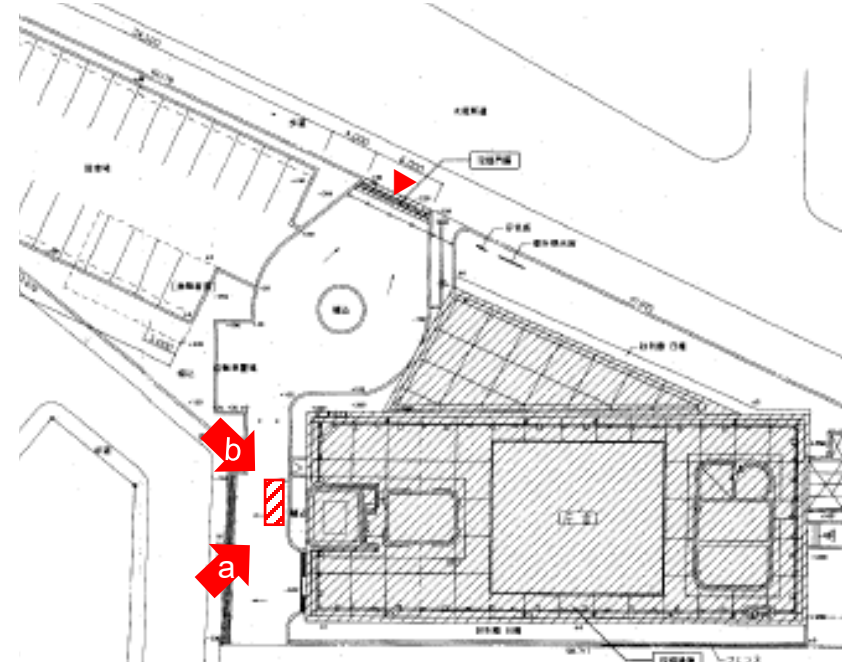
- 約14.8㎡の敷地
- 駐輪場として使用しているため、使用範囲に留意が必要
- 敷地出入口付近のため、視認性が高い

現況写真

a



写真撮影位置図

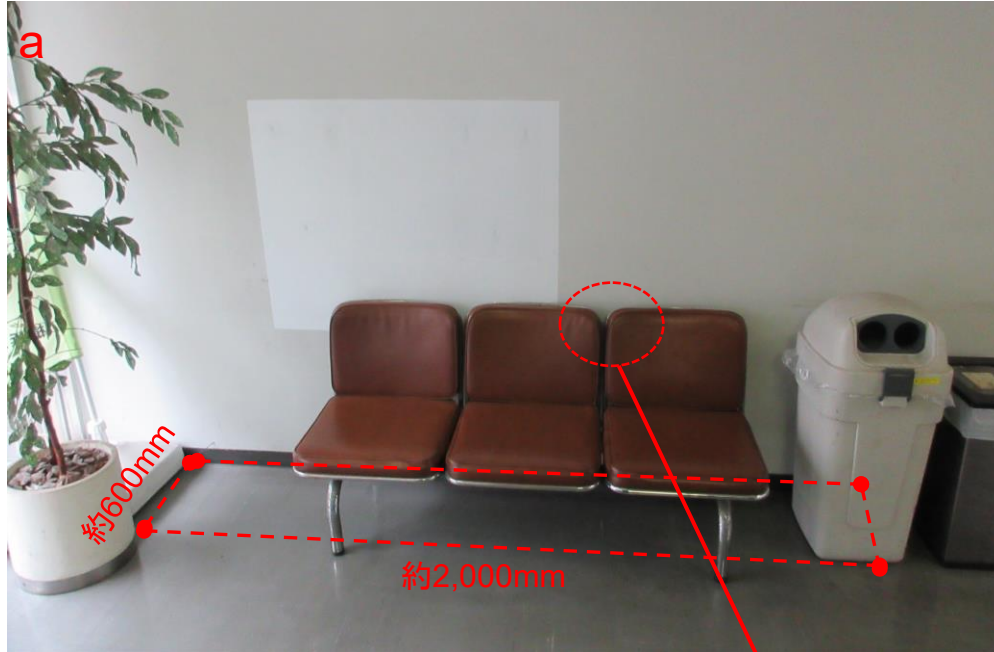


- 約9.0㎡の敷地
- バイク置き場として使用されているため、使用範囲の調整が必要

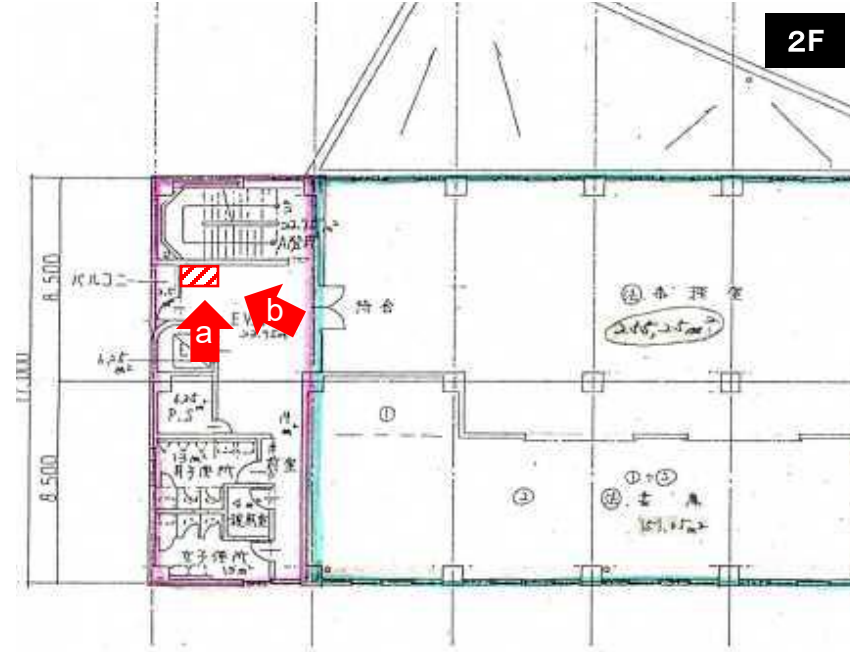
b



現況写真



写真撮影位置図



- 約1.2㎡の床
- 階段付近にあるため、庁舎利用者からの視認性は高い
- 椅子を設置しているが、使用許可に際して移動を検討する