

有効活用を検討している庁舎等の 空きスペースの情報

茨城県

「有効活用を検討している庁舎等の空きスペースの情報」をご覧くださいにあたって

Ⅰ 概要

国の庁舎等における空きスペースを有効活用するため、空きスペースの情報を公表するとともに、活用要望等の受付を行っております。

こちらに掲載されている空きスペースに関して、活用要望やお問い合わせがある場合は、注意事項等をご確認の上、Webページ記載のお問い合わせ先までご連絡ください。

メールでのお問い合わせの場合は、以下の事項を記載の上、Webページのリンクよりご連絡ください。

【財産名称】【検討箇所番号】【使用用途】 ※未定の場合はその旨をご記載ください。

Ⅰ 注意事項

- 使用許可(国が事業者等に対して、庁舎等の敷地または建物の一部において、使用又は収益を許可する制度)による活用を検討しております。
- 使用許可に際して、その面積や範囲、期間等の条件を調整の上、原則公募によって使用許可を行うこととなります。
- 使用に際して、使用料をお支払いいただく必要がございます。使用料の金額は立地のほか、使用用途や面積等により変動いたします。
- 外部に開放されたスペースを除き、原則、開庁時間以外は一般の方の立入が制限されます。ご了承の上、ご検討いただけますと幸いです。
- 掲載の情報は、現在の状況とは異なる場合がございますので、ご了承ください。
- 掲載の位置図及び図示された区画は、あくまで空きスペースの位置を示すもので、実際とは異なる場合がございます。予めご了承ください。
- 掲載の徒歩分数、寸法、面積等は、おおよその目安となる数値です。実際とは異なる場合がございますので、予めご了承ください。

「有効活用を検討している庁舎等の空きスペースの情報」目次

▼ No.をクリックすると、該当ページへ移動します。

No.	財産名称	所在地	交通
1	水戸財務事務所	茨城県水戸市北見町1-4	JR常磐線「水戸」駅 徒歩13分
2	水戸税務署	茨城県水戸市北見町1-17	JR常磐線「水戸」駅 徒歩13分
3	関東農政局水戸市庁舎	茨城県水戸市北見町1-9	JR常磐線「水戸」駅 徒歩13分
4	日立公共職業安定所	茨城県日立市若葉町2-6-2	JR常磐線「日立」駅 徒歩14分
5	日立法務総合庁舎	茨城県日立市弁天町2丁目13-15	JR常磐線「日立」駅 徒歩14分
6	水戸地方法務局土浦支局	茨城県土浦市下高津1丁目12-9	JR常磐線「土浦」駅 徒歩15分
7	筑波地方合同庁舎	茨城県つくば市吾妻1丁目12-1	つくばエクスプレス「つくば」駅 徒歩7分

物件概要

所在地	茨城県水戸市北見町1-4
交通	JR常磐線「水戸」駅 徒歩13分
土地	用途地域:第二種住居地域 建蔽率:10% 容積率:19% 地積:6,240㎡
建物	建築面積:683㎡ 延床面積:1,224㎡
駐車場	40台程度
所管	関東財務局
開庁時間	要問合

位置図



航空写真

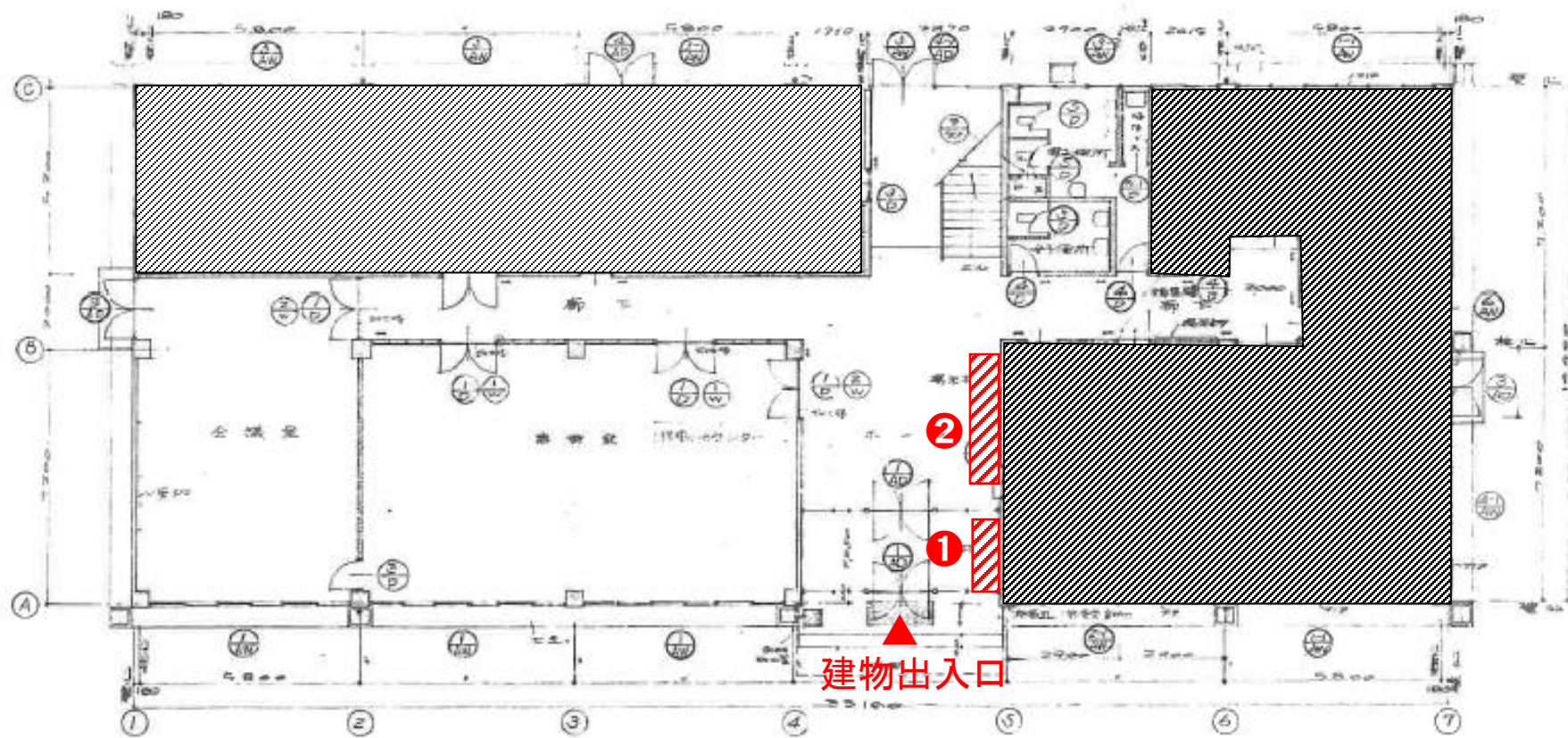


外観写真



備考

検討箇所位置図



建物出入口

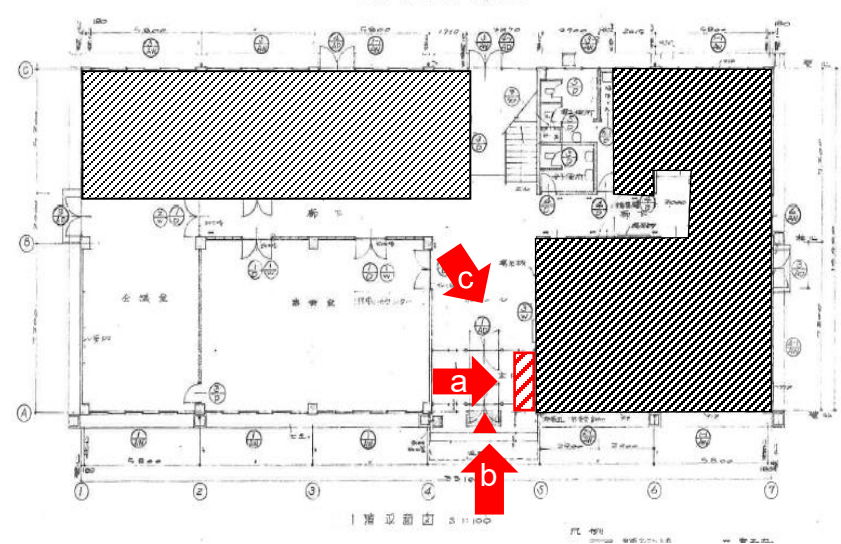
1階平面図 3/1100

凡例

現況写真



写真撮影位置図

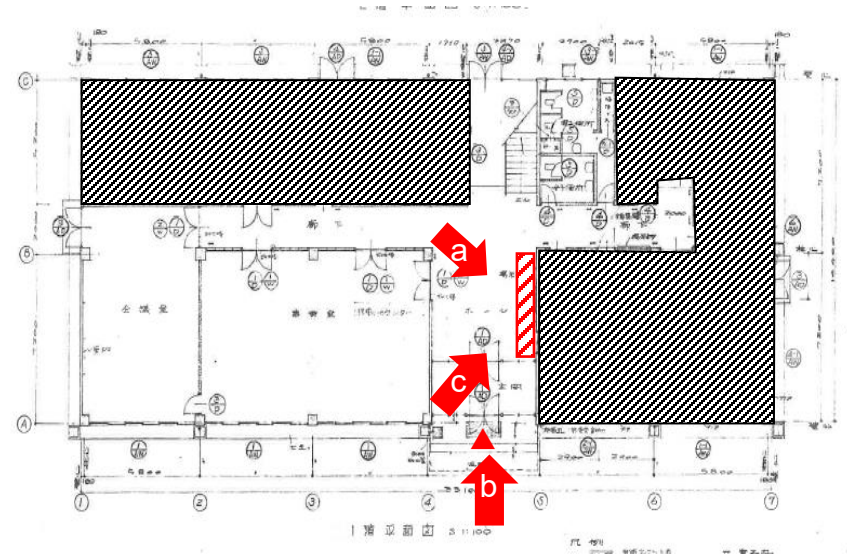


- 庁舎入口付近の約2.4㎡の床
- 傘立てなどを設置しているが、使用許可に際して移動を検討する
- 壁面に掲示板があり、視認できないことがないよう留意が必要

現況写真



写真撮影位置図



- 庁舎入口付近の約2.6㎡の床
- 椅子を設置しているが、使用許可に際して移動を検討する
- 壁面に掲示板があり、視認できないことがないように留意が必要

財産名称 水戸税務署

物件概要

所在地	茨城県水戸市北見町1-17
交通	JR常磐線「水戸」駅 徒歩13分
土地	用途地域:第二種住居地域 建蔽率:37% 容積率:86% 地積:3,368㎡
建物	建築面積:1,231㎡ 延床面積:2,880㎡
駐車場	10台程度
所管	関東信越国税局
開庁時間	8:30-17:00(月曜日から金曜日)(土日祝日等除く)

位置図



航空写真

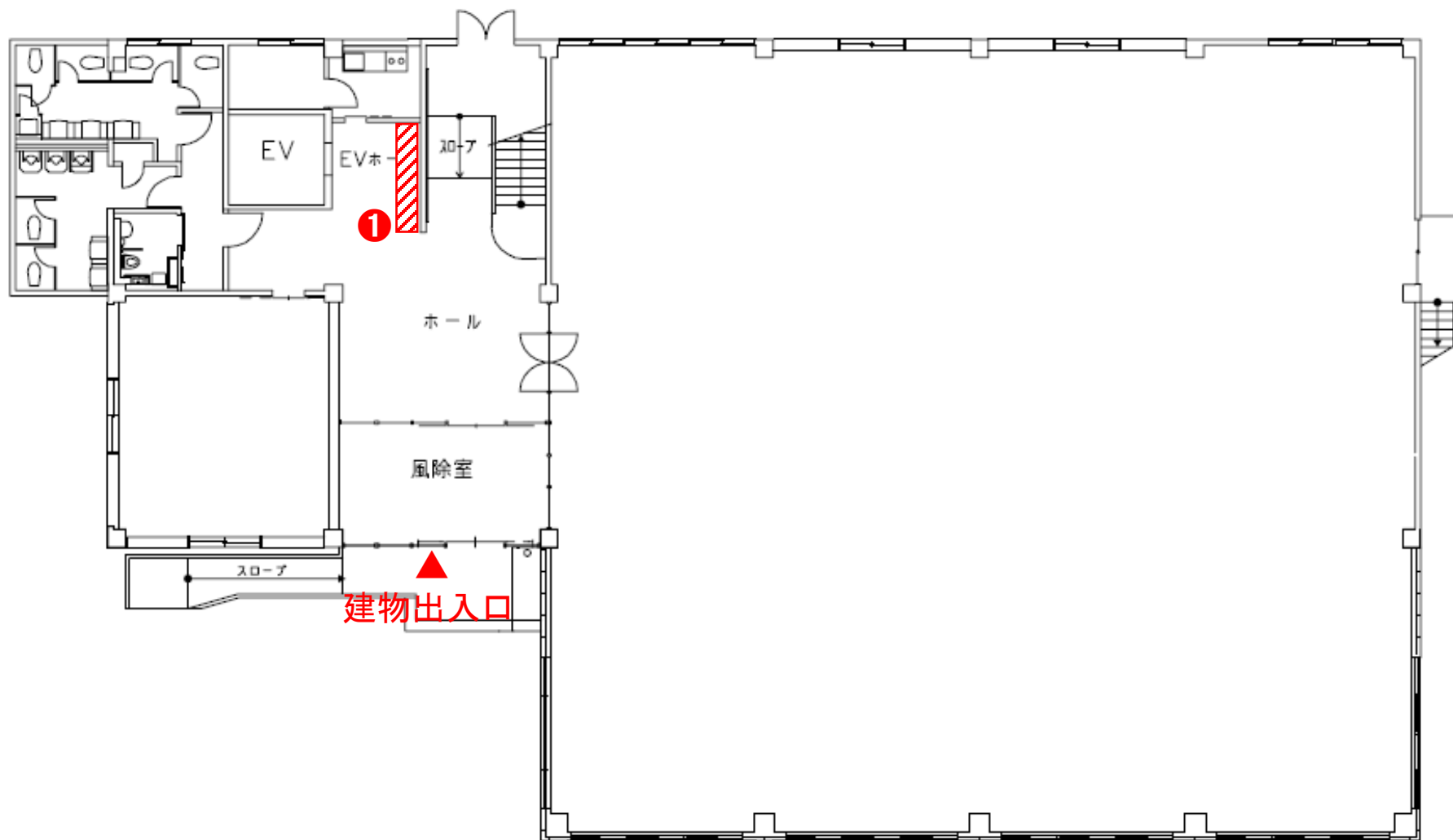


外観写真



備考

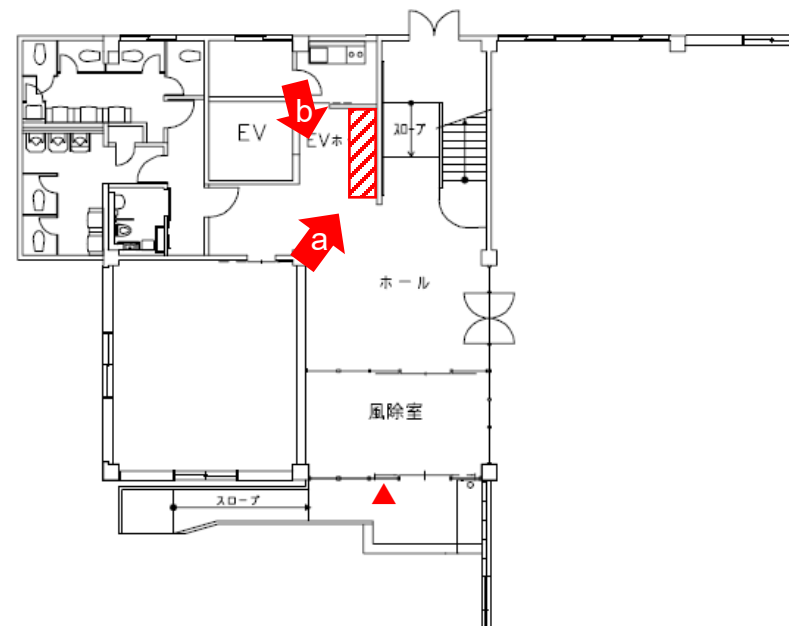
検討箇所位置図



現況写真



写真撮影位置図



- 約1.9m²の床
- 湯沸室扉付近のため、動線に留意が必要

財産名称 関東農政局水戸市庁舎

物件概要

所在地	茨城県水戸市北見町1-9
交通	JR常磐線「水戸」駅 徒歩13分
土地	用途地域: 第二種住居地域 建蔽率: 27% 容積率: 61% 地積: 3,780㎡
建物	建築面積: 1,013㎡ 延床面積: 2,292㎡
駐車場	20台程度(利用条件等要問合)
所管	関東農政局
開庁時間	8:30-17:15(月曜日から金曜日)(土日祝日等除く)

外観写真



位置図

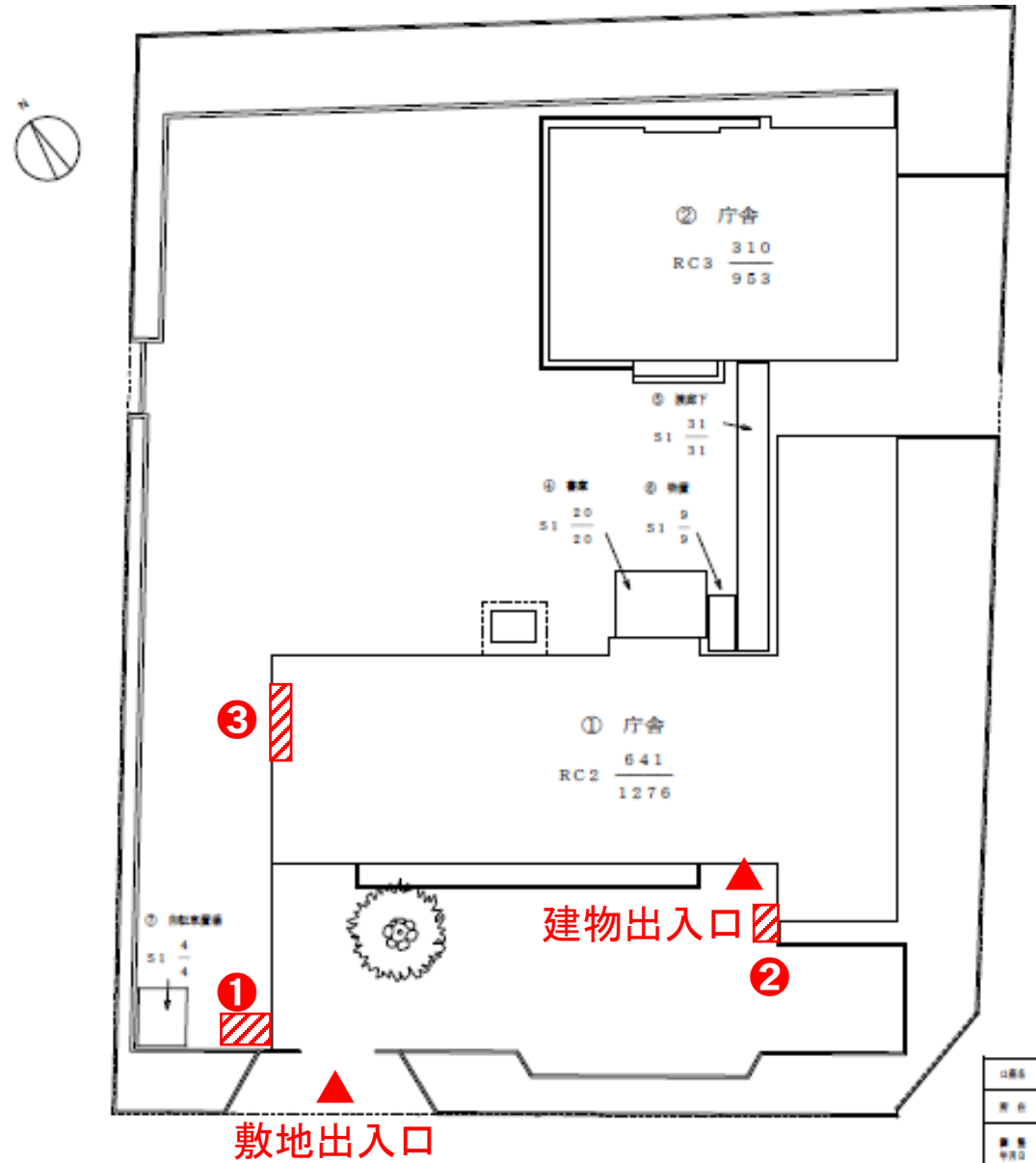


航空写真



備考

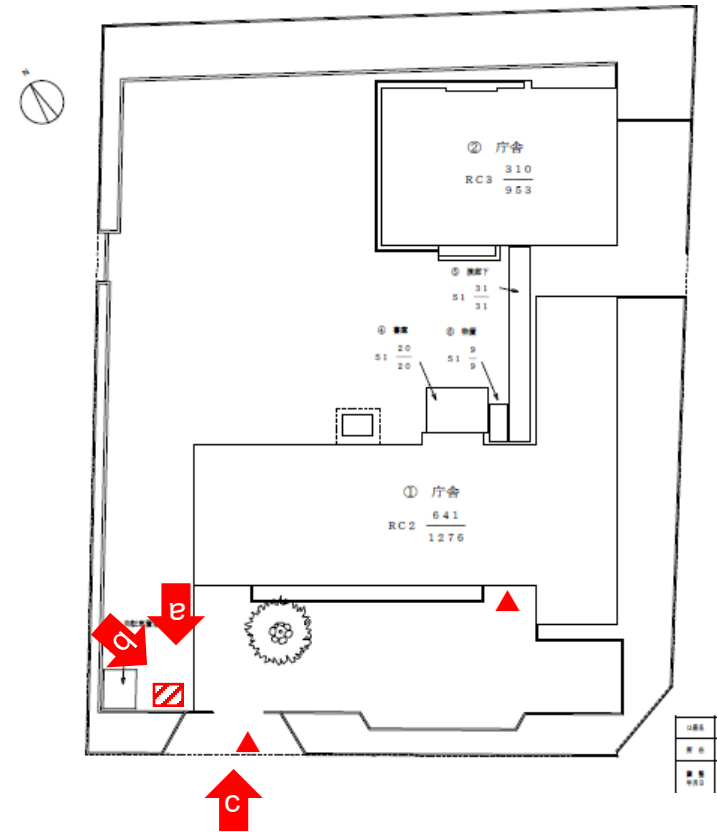
検討箇所位置図



現況写真



写真撮影位置図

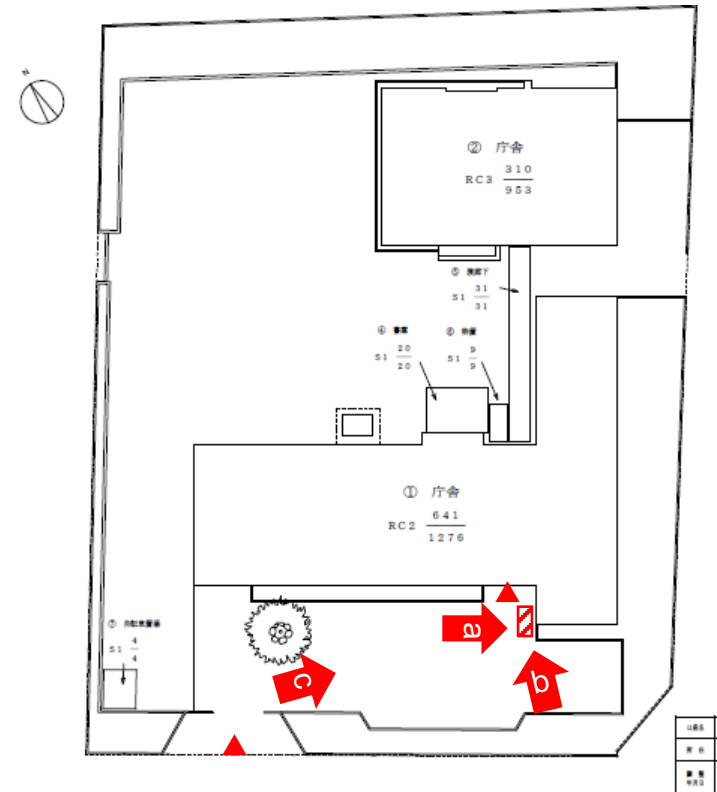


- 約5.7㎡の敷地
- bは車両出入口(傾斜あり)
- 常時利用にあたっては要問合せ

現況写真



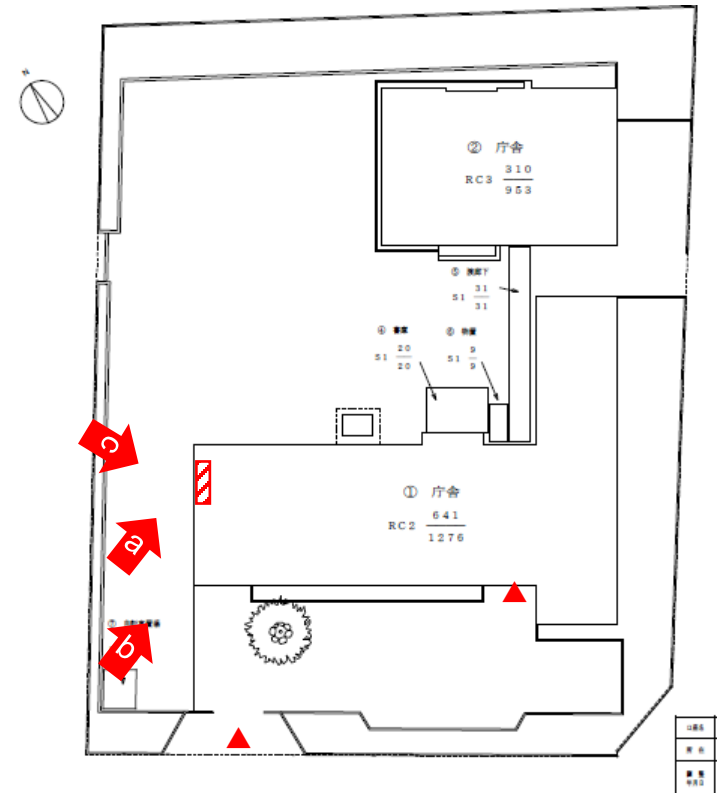
写真撮影位置図



現況写真



写真撮影位置図



- 約6.0㎡の敷地
- 外階段の下部
- 常時利用にあたっては要問合せ

現況写真



写真撮影位置図



- 庁舎入口付近の約2.0㎡の床
- 駐輪場として使用があるが、使用許可に際して移動を検討する
- スロープがあるため、動線に留意が必要
- 壁面に案内板があり、視認できないことがないように留意が必要

物件概要

所在地	茨城県日立市若葉町2-6-2
交通	JR常磐線「日立」駅 徒歩14分
土地	用途地域:第二種住居地域 建蔽率:31% 容積率:62% 地積:1,848㎡
建物	建築面積:581㎡ 延床面積:1,156㎡
駐車場	20台程度
所管	茨城労働局
開庁時間	8:30-17:15(月曜日から金曜日)(土日祝日等除く)

位置図



航空写真

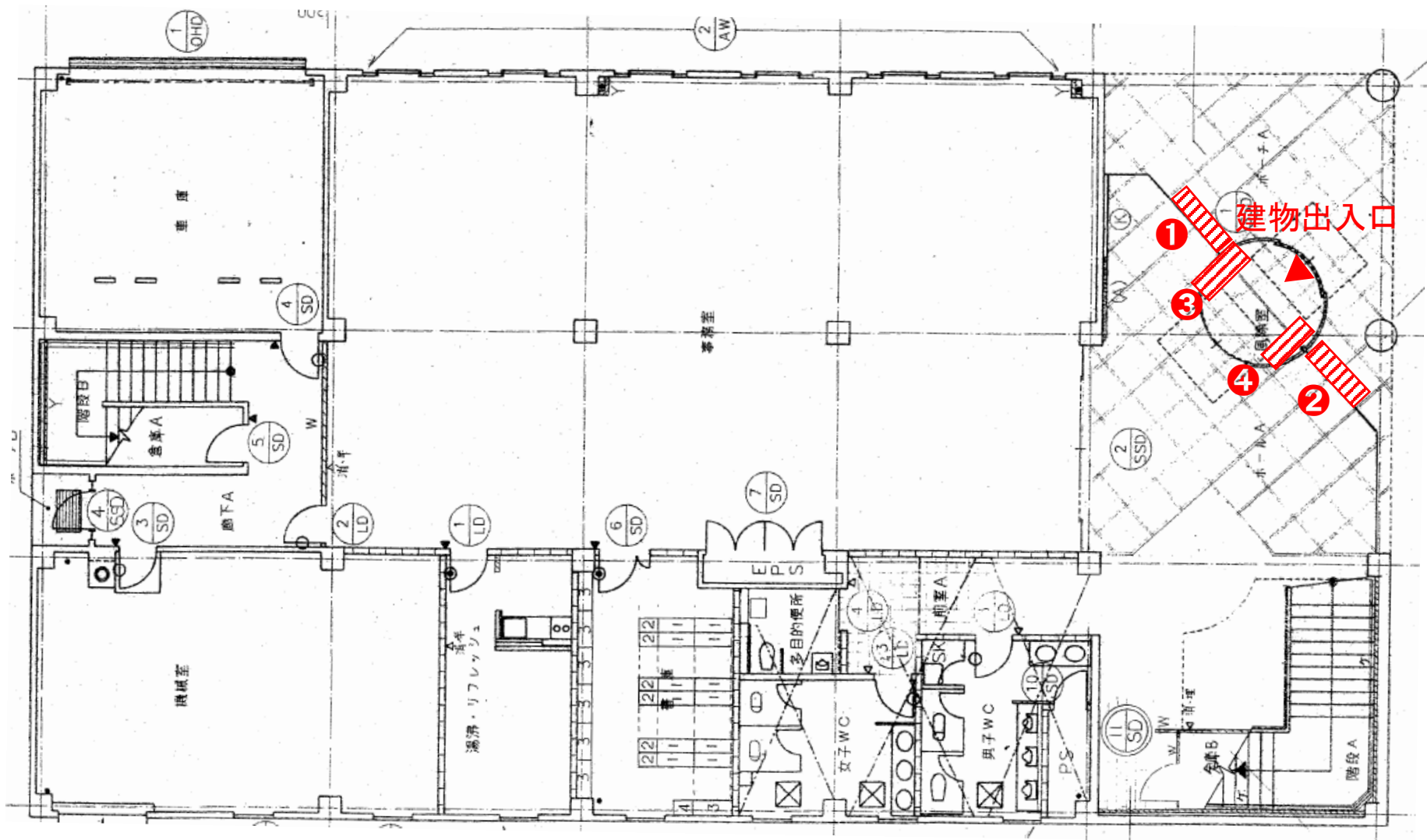


外観写真

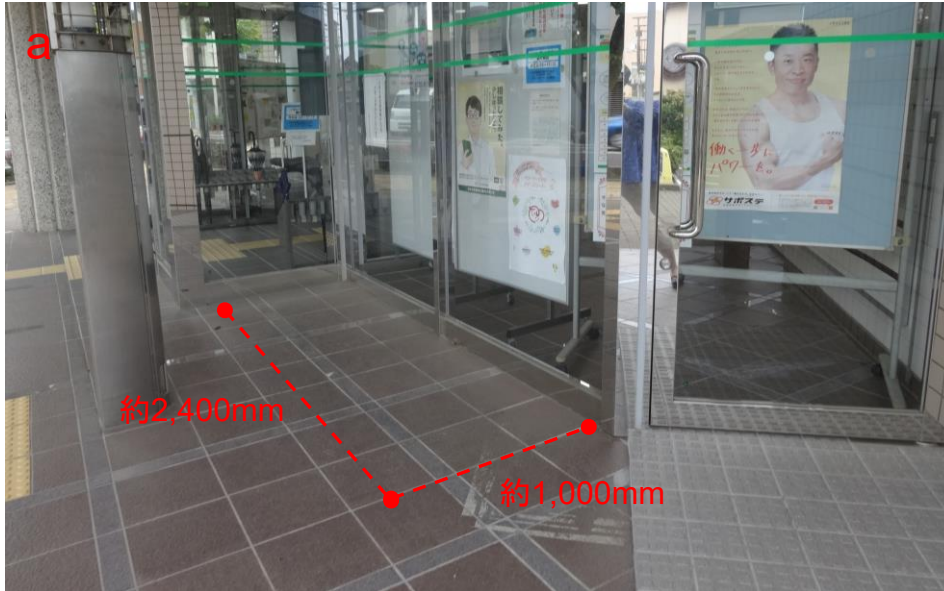


備考

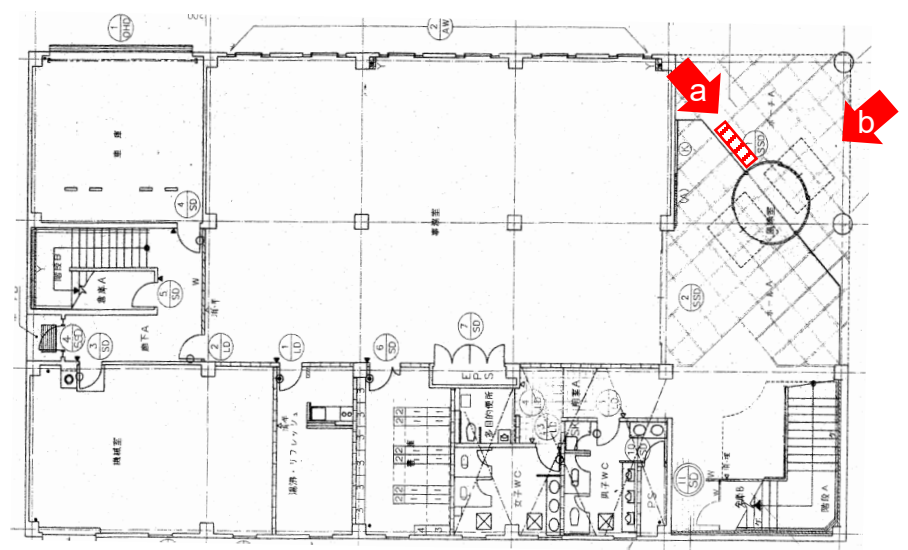
検討箇所位置図



現況写真



写真撮影位置図

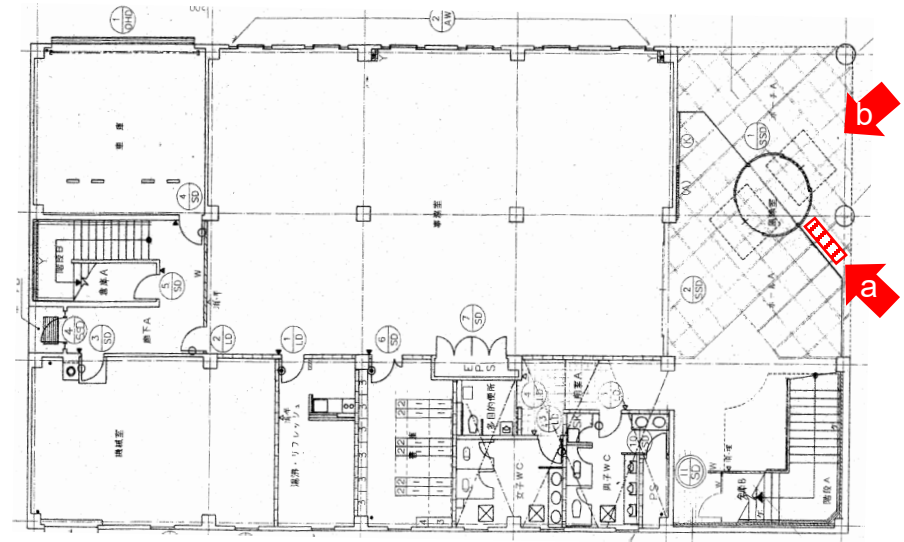


- 約2.4㎡の床
- 建物出入口付近のため視認性が高い
- 掲示物があるため、視認できないことがないよう使用範囲の調整が必要

現況写真

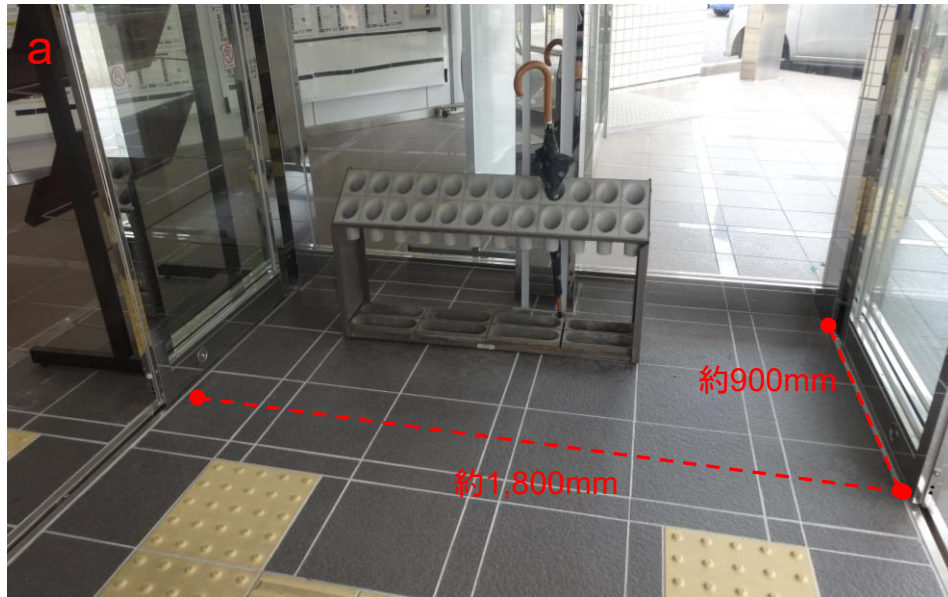


写真撮影位置図

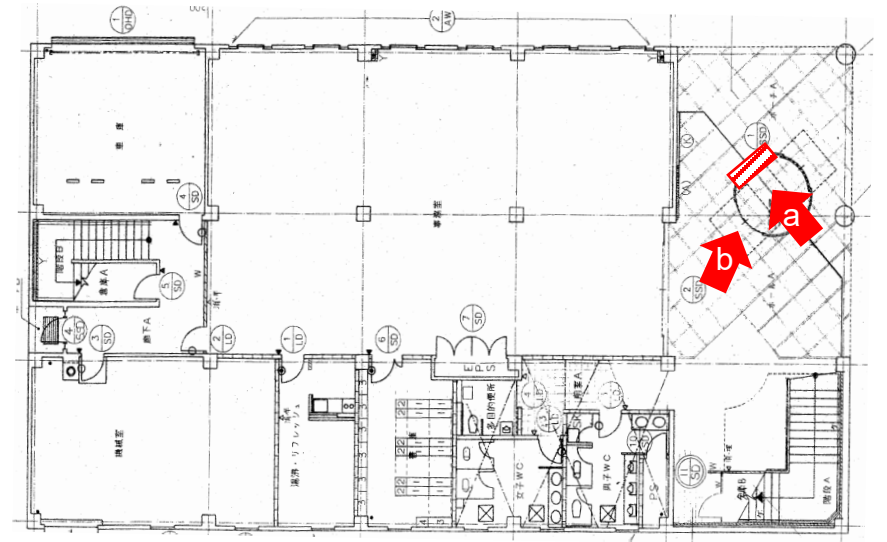


- 約1.8㎡の床
- 敷地出入口付近のため視認性が高い
- 掲示物があるため、視認できないことがないよう使用範囲の調整が必要

現況写真



写真撮影位置図

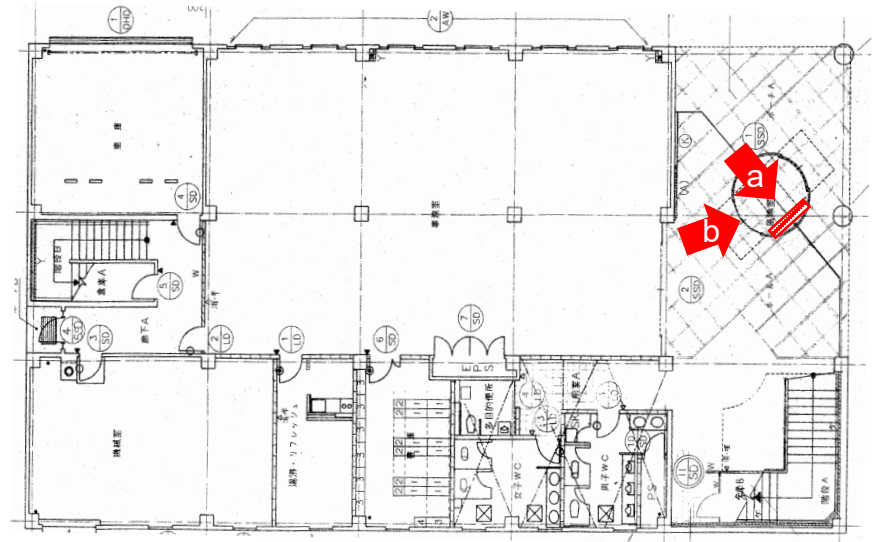


- 庁舎入口付近の約1.6㎡の床
- 傘立てが設置されているため、使用範囲の調整が必要

現況写真



写真撮影位置図



- 庁舎入口付近の約1.6㎡の床
- 傘立て、案内板が設置されているため、使用範囲の調整が必要

物件概要

所在地	茨城県日立市弁天町2丁目13-15
交通	JR常磐線「日立」駅 徒歩14分
土地	用途地域: 第二種住居地域 建蔽率: 30% 容積率: 79% 地積: 1,699㎡
建物	建築面積: 512㎡ 延床面積: 1,340㎡
駐車場	20台程度
所管	水戸地方法務局
開庁時間	8:30-17:15(月曜日から金曜日)(土日祝日等除く)

位置図



航空写真

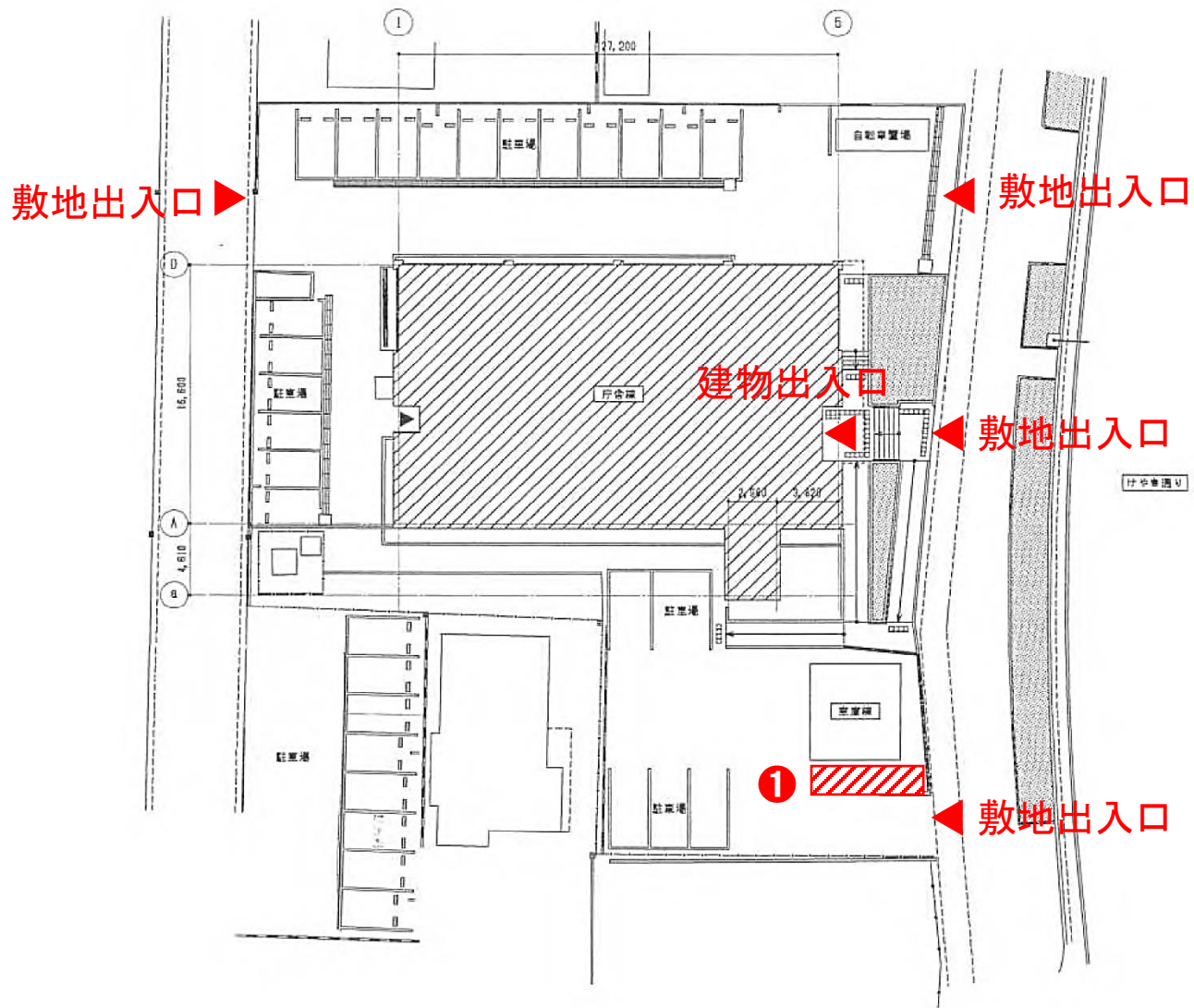


外観写真

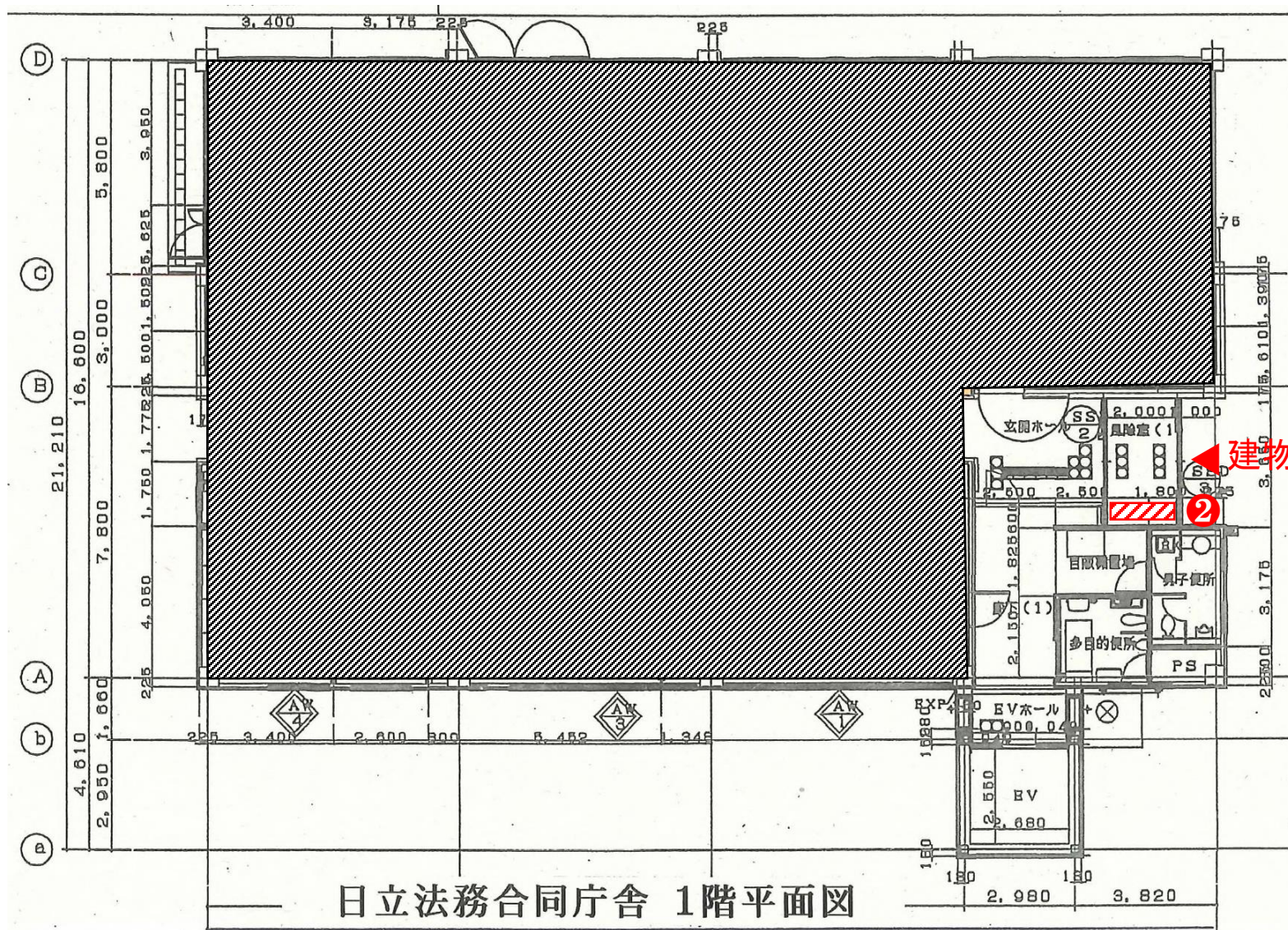


備考

検討箇所位置図



検討箇所位置図

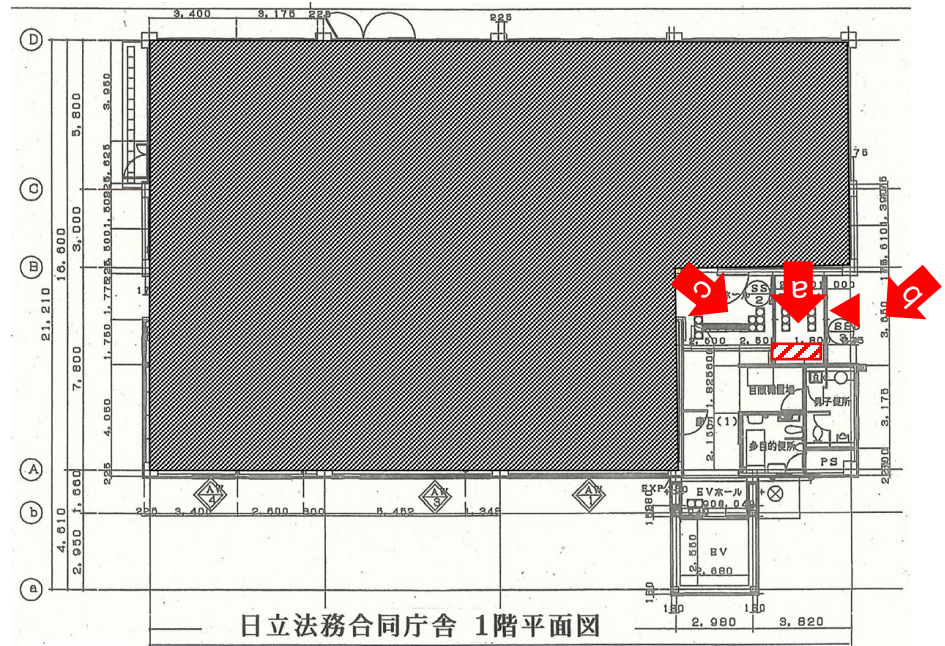


建物出入口

現況写真



写真撮影位置図



- 庁舎入口付近の約1.4㎡の床
- 壁面にはwindコントロールレバーがあることから、利用には検討が必要



物件概要

所在地	茨城県土浦市下高津1丁目12-9
交通	JR常磐線「土浦」駅 徒歩15分
土地	用途地域: 第一種住居地域 建蔽率: 32% 容積率: 89% 地積: 1,667m ²
建物	建築面積: 945m ² 延床面積: 2,616m ²
駐車場	20台程度
所管	水戸地方法務局
開庁時間	8:30-17:15(月曜から金曜日)(土日祝日等除く)

外観写真



位置図

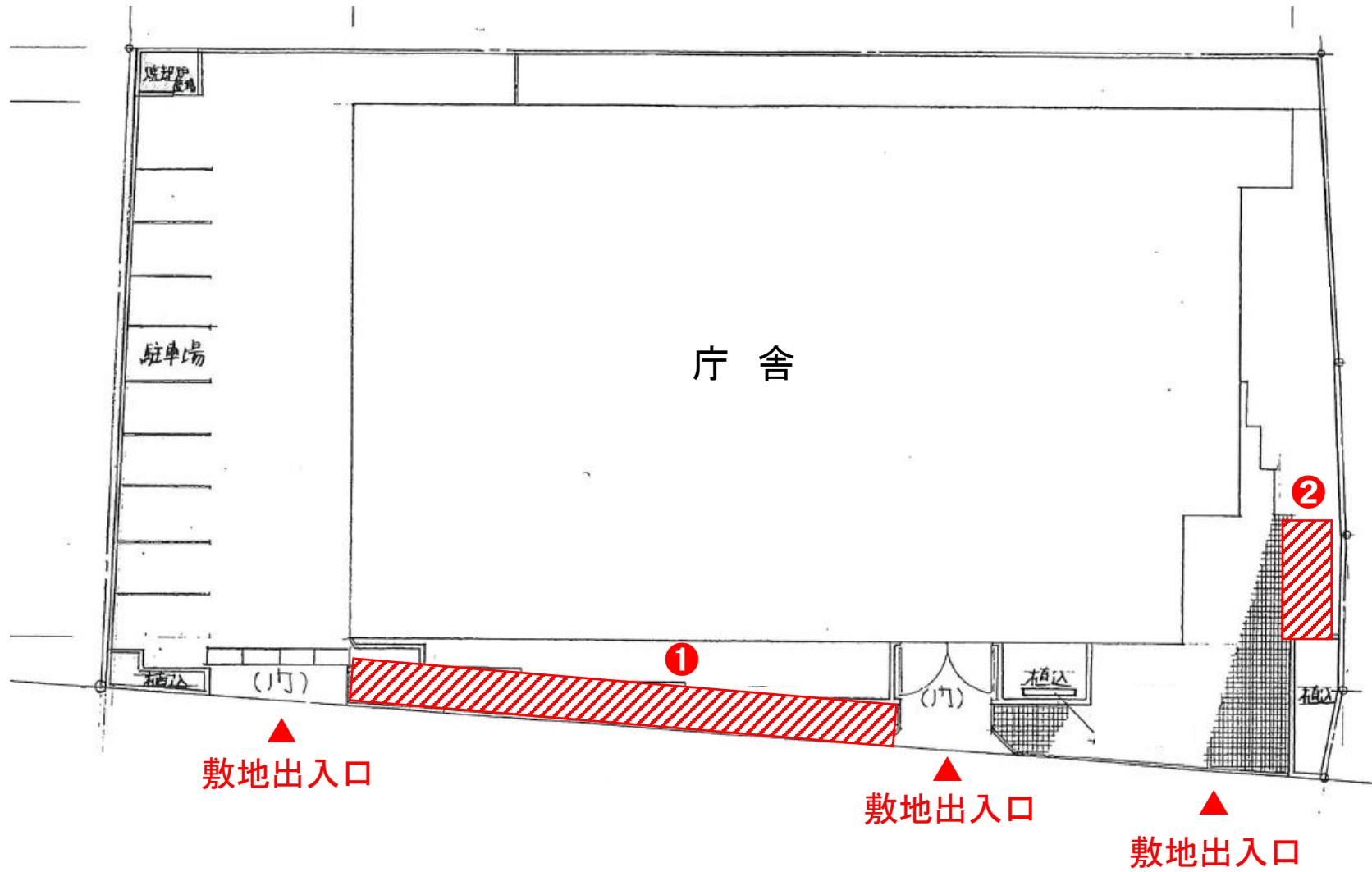


航空写真

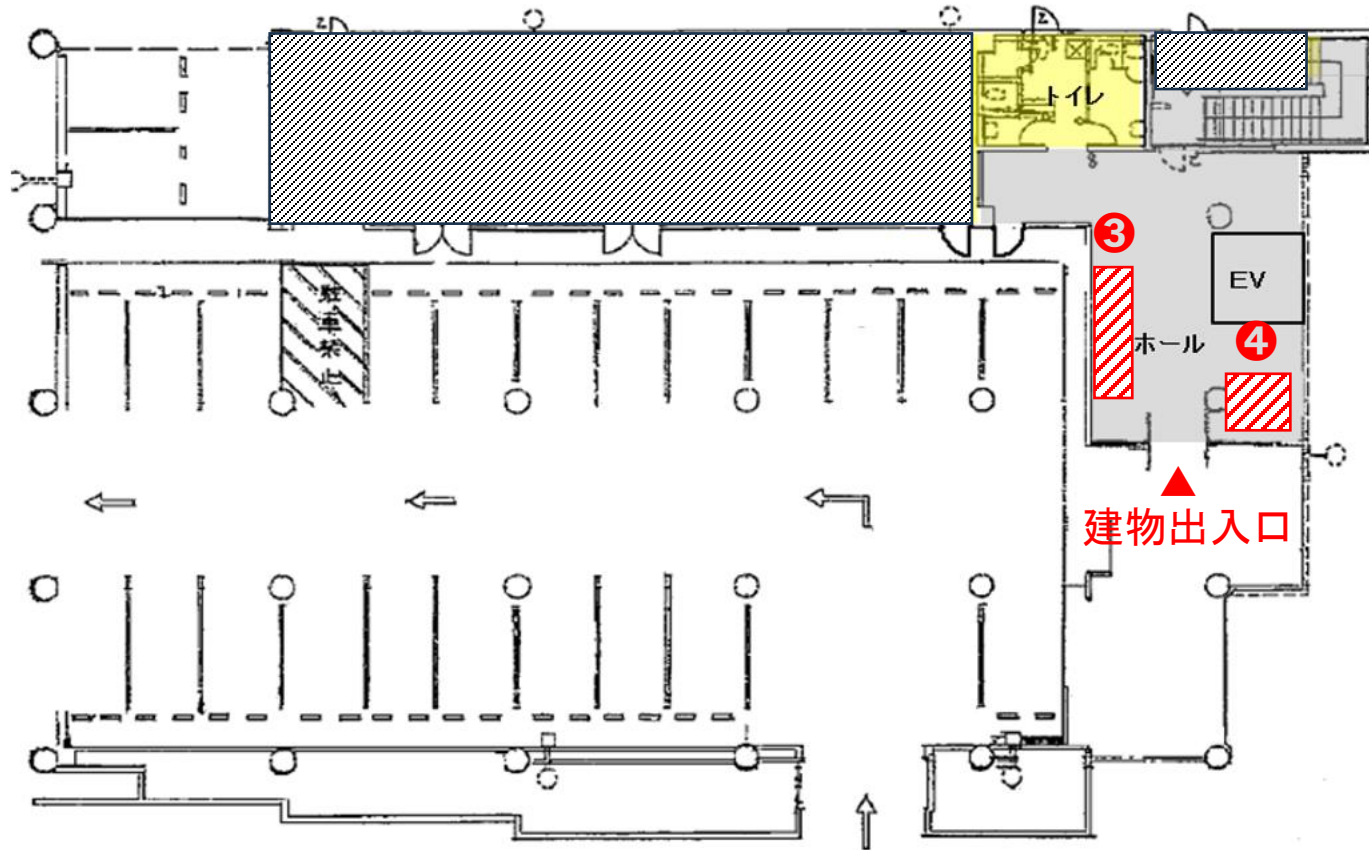


備考

検討箇所位置図



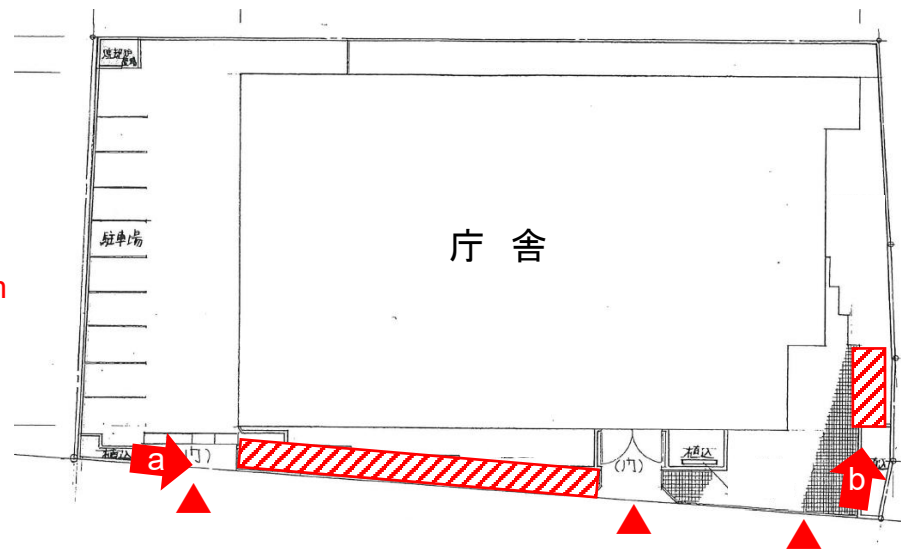
検討箇所位置図



現況写真



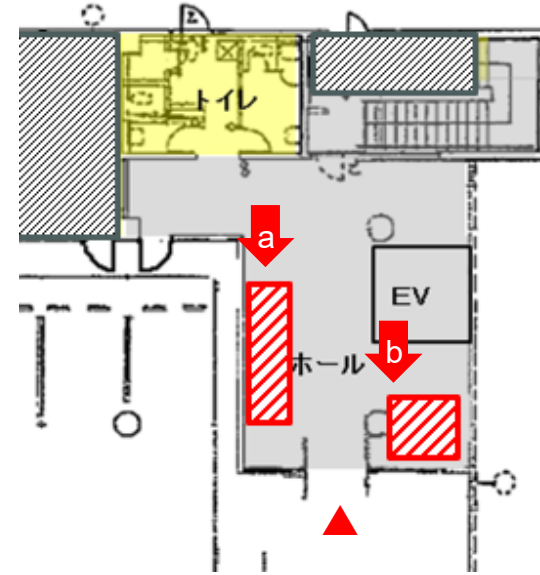
写真撮影位置図



- a:約29.4㎡の敷地
- b:約27.2㎡の敷地
- bは閉庁時間帯は使用不可となるため留意が必要

現況写真

写真撮影位置図



- a:約4.0㎡の床
- b:約6.9㎡の床
- aは掲示板が設置されているため、設置物の高さに留意が必要

財産名称 筑波地方合同庁舎

物件概要

所在地	茨城県つくば市吾妻一丁目12番1
交通	つくばエクスプレス「つくば」駅 徒歩7分
土地	用途地域:商業地域 建蔽率:24% 容積率:96% 地積:3,002㎡
建物	建築面積:715㎡ 延床面積:2,894㎡
駐車場	20台程度
所管	水戸地方法務局
開庁時間	8:30-17:15(月曜から金曜日)(土日祝日等除く)

位置図



航空写真

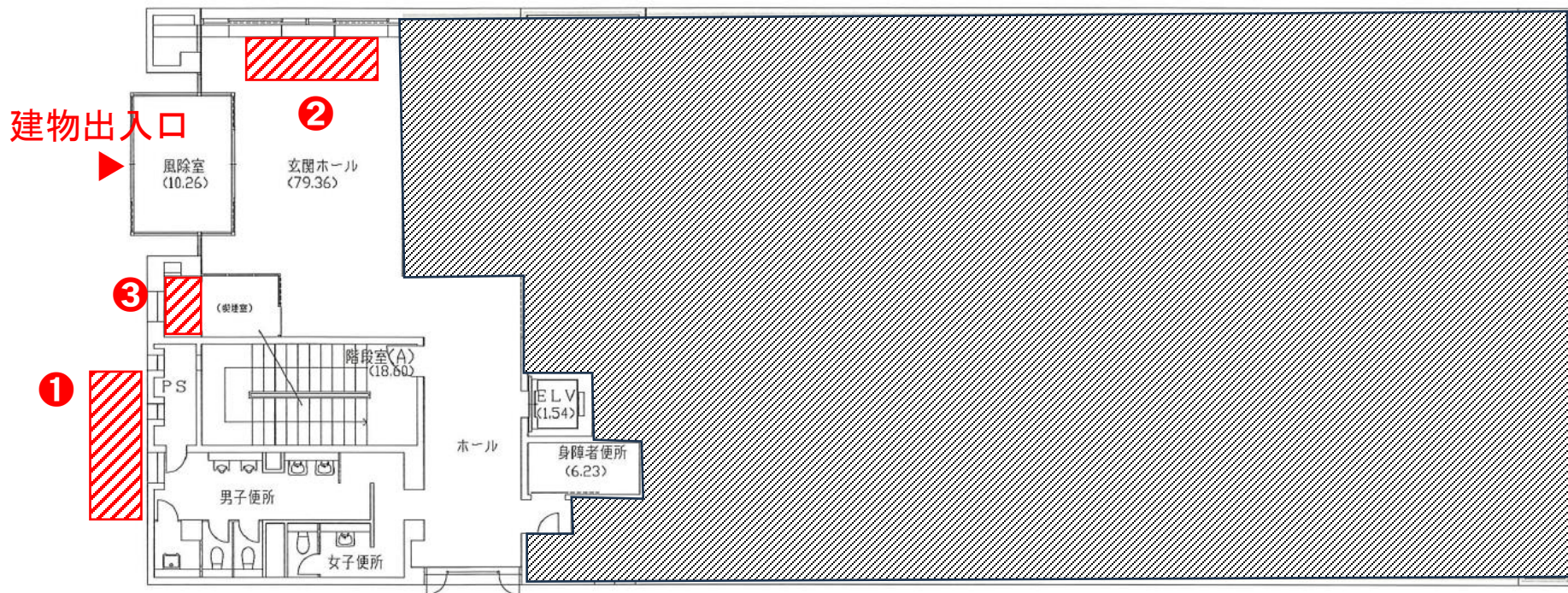


外観写真



備考

検討箇所位置図

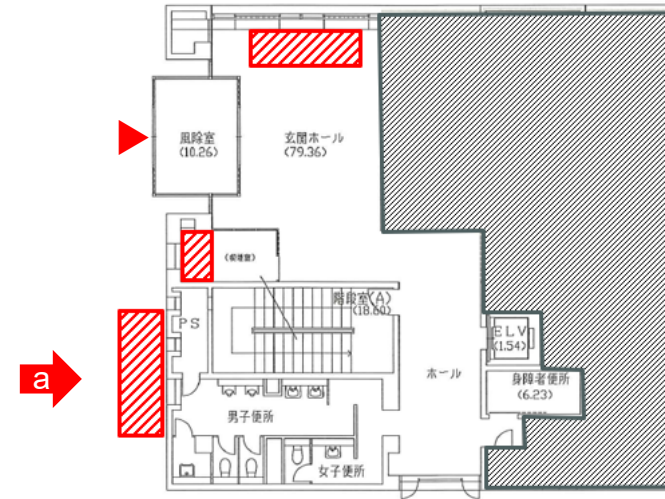


2階平面図

現況写真



写真撮影位置図

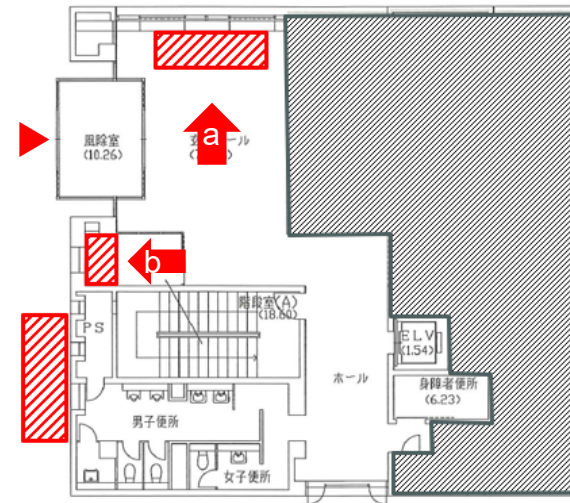


- 約6.8㎡の敷地
- つくば駅まで続くペデストリアンデッキに面しているため、視認性が高い

現況写真

写真撮影位置図

a



b



- a:約3.9㎡の床
- b:約2.0㎡の床
- aはベンチ、ごみ箱が設置されているが、使用許可に際して移動を検討する
また、窓を塞がないよう留意が必要
- bは天板の上下とも使用可能