

# 有効活用を検討している庁舎等の 空きスペースの情報

---

群馬県

# 「有効活用を検討している庁舎等の空きスペースの情報」をご覧くださいにあたって

## Ⅰ 概要

国の庁舎等における空きスペースを有効活用するため、空きスペースの情報を公表するとともに、活用要望等の受付を行っております。

こちらに掲載されている空きスペースに関して、活用要望やお問い合わせがある場合は、注意事項等をご確認の上、Webページ記載のお問い合わせ先までご連絡ください。

メールでのお問い合わせの場合は、以下の事項を記載の上、Webページのリンクよりご連絡ください。

【財産名称】【検討箇所番号】【使用用途】 ※未定の場合はその旨をご記載ください。

## Ⅰ 注意事項

- 使用許可(国が事業者等に対して、庁舎等の敷地または建物の一部において、使用又は収益を許可する制度)による活用を検討しております。
- 使用許可に際して、その面積や範囲、期間等の条件を調整の上、原則公募によって使用許可を行うこととなります。
- 使用に際して、使用料をお支払いいただく必要がございます。使用料の金額は立地のほか、使用用途や面積等により変動いたします。
- 外部に開放されたスペースを除き、原則、開庁時間以外は一般の方の立入が制限されます。ご了承の上、ご検討いただけますと幸いです。
- 掲載の情報は、現在の状況とは異なる場合がございますので、ご了承ください。
- 掲載の位置図及び図示された区画は、あくまで空きスペースの位置を示すもので、実際とは異なる場合がございます。予めご了承ください。
- 掲載の徒歩分数、寸法、面積等は、おおよその目安となる数値です。実際とは異なる場合がございますので、予めご了承ください。

## 「有効活用を検討している庁舎等の空きスペースの情報」目次

▼ No.をクリックすると、該当ページへ移動します。

No.	財産名称	所在地	交通
<a href="#">1</a>	高崎地方合同庁舎	群馬県高崎市東町134-12	JR高崎線「高崎」駅 徒歩9分
<a href="#">2</a>	高崎法務総合庁舎	群馬県高崎市高松町26-5	JR高崎線「高崎」駅 徒歩18分
<a href="#">3</a>	前橋法務総合庁舎	群馬県前橋市大手町3丁目2-1	JR両毛線「前橋」駅 徒歩23分
<a href="#">4</a>	前橋地方合同庁舎	群馬県前橋市大手町2丁目3-1	上毛電鉄上毛線「中央前橋」駅 徒歩16分
<a href="#">5</a>	桐生地方合同庁舎	群馬県桐生市末広町13-5	JR両毛線「桐生」駅 徒歩1分
<a href="#">6</a>	桐生公共職業安定所	群馬県桐生市錦町2-11-14	JR両毛線「桐生」駅 徒歩12分

# 財産名称 高崎地方合同庁舎

## 物件概要

所在地	群馬県高崎市東町134-12
交通	JR高崎線「高崎」駅 徒歩9分
土地	用途地域:商業地域 建蔽率:24% 容積率:123% 地積:8,461㎡
建物	建築面積:2,062㎡ 延床面積:10,402㎡
駐車場	120台程度
所管	関東信越国税局
開庁時間	要問合

## 位置図



## 航空写真

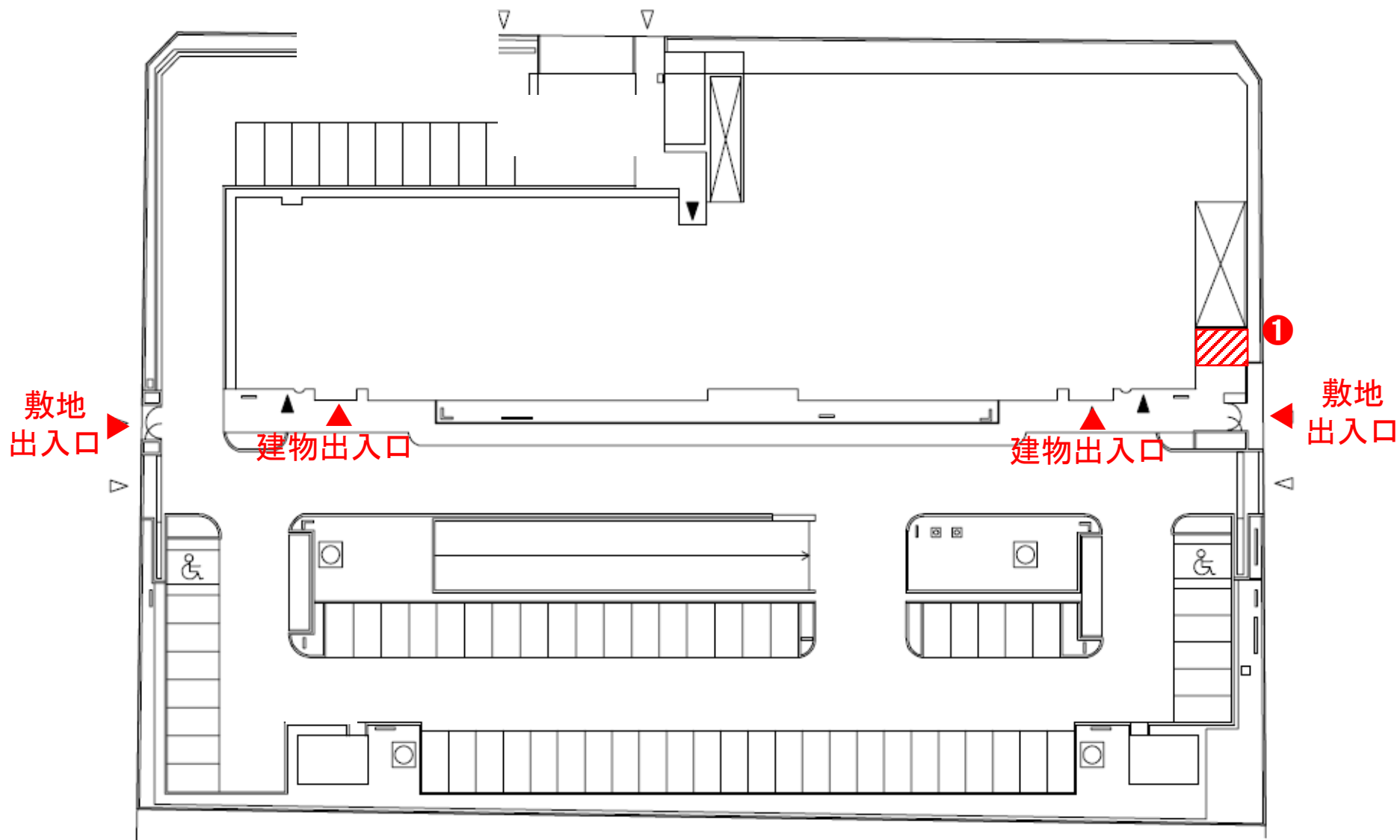


## 外観写真

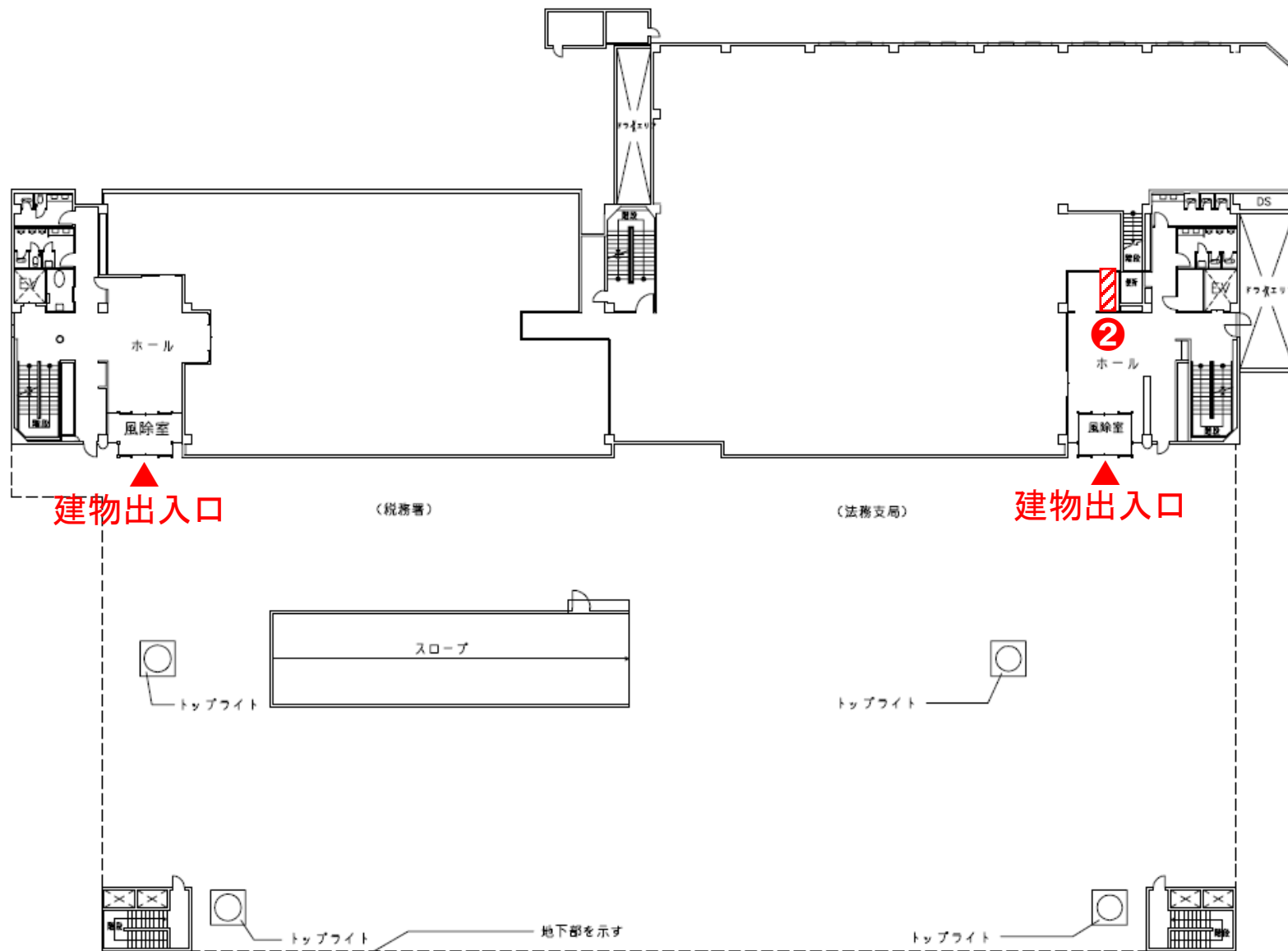


備考

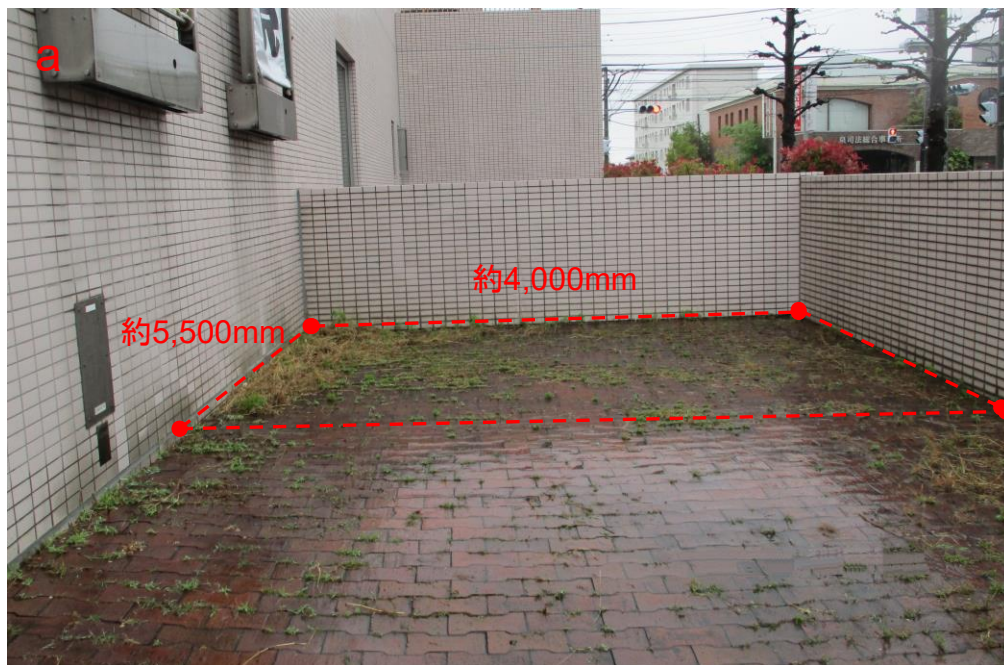
検討箇所位置図



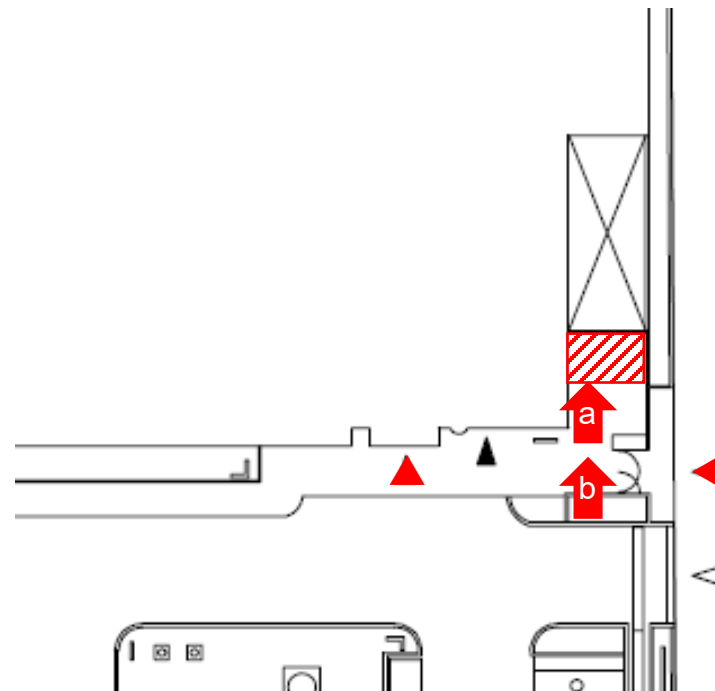
検討箇所位置図



現況写真



写真撮影位置図

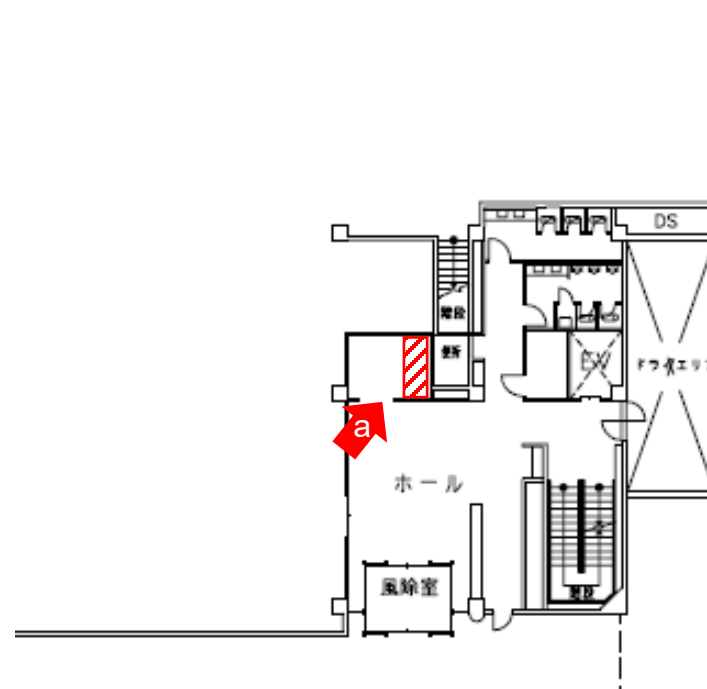


- 約22.0㎡の敷地
- 懸垂幕の作業をするため、使用許可範囲については調整が必要

現況写真



写真撮影位置図



- 電源有

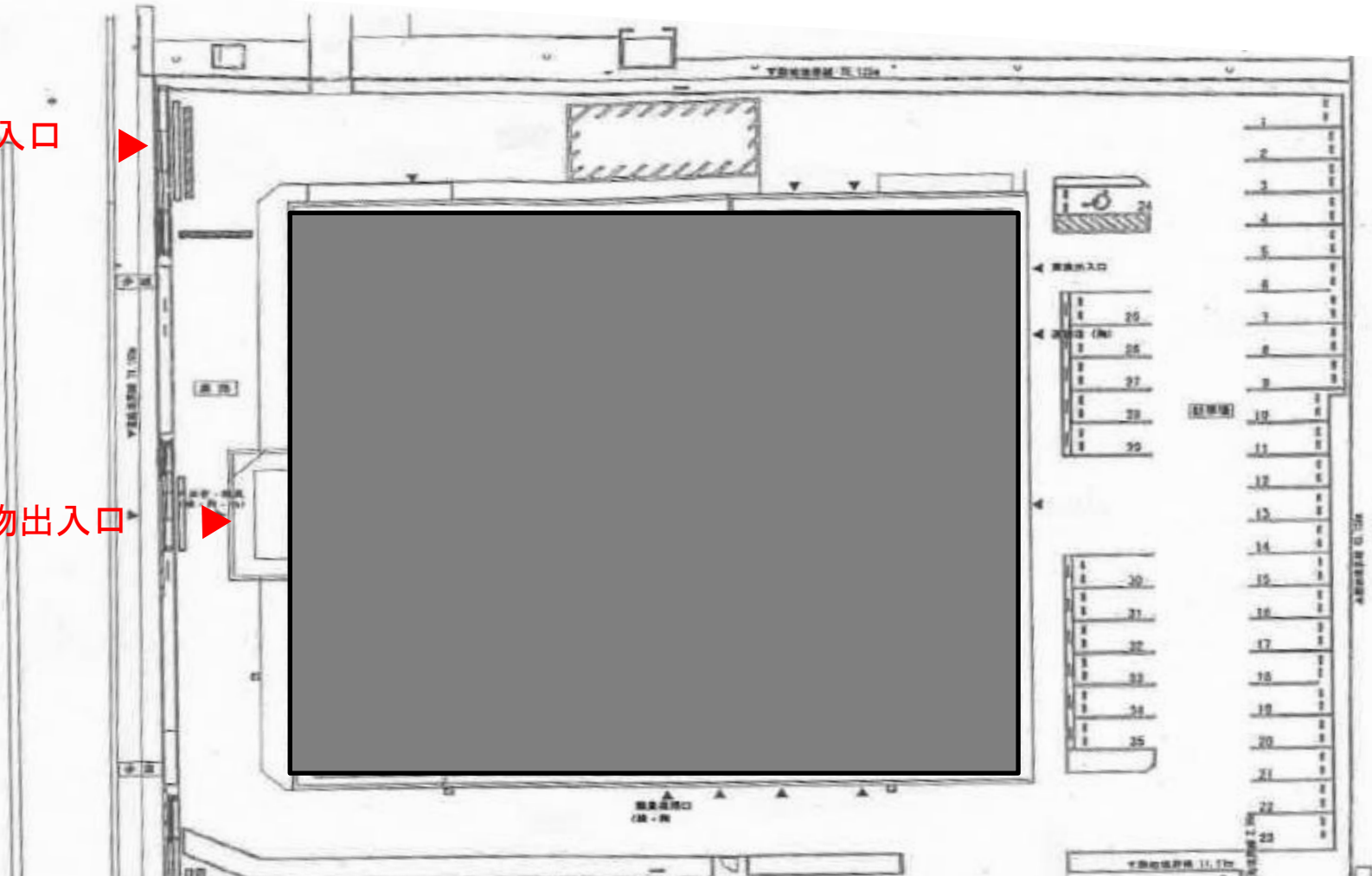


検討箇所位置図

敷地出入口



建物出入口



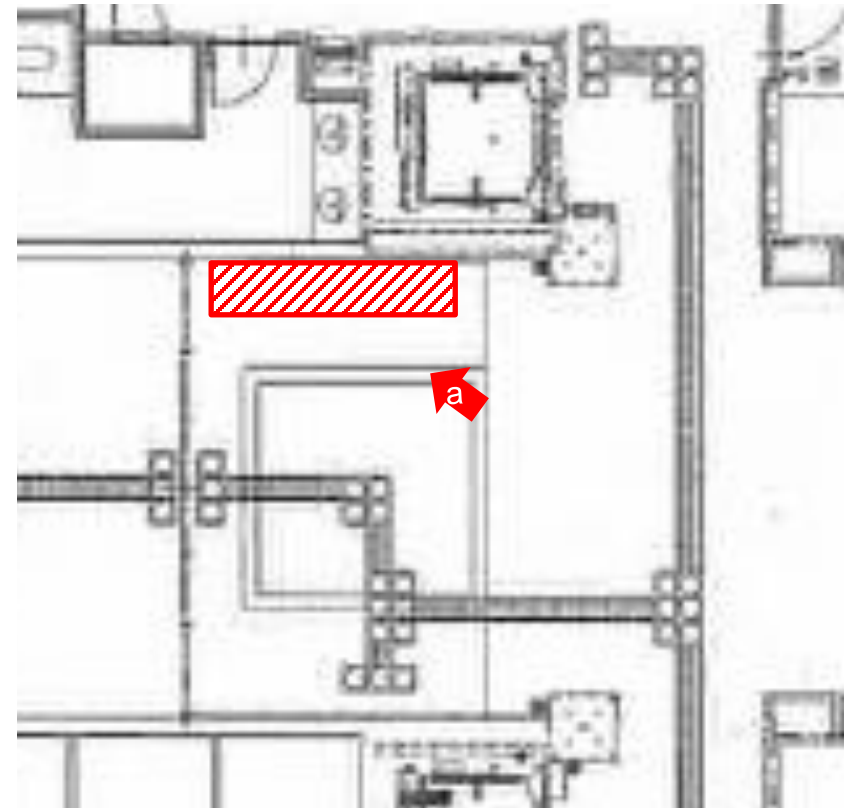
検討箇所位置図



現況写真



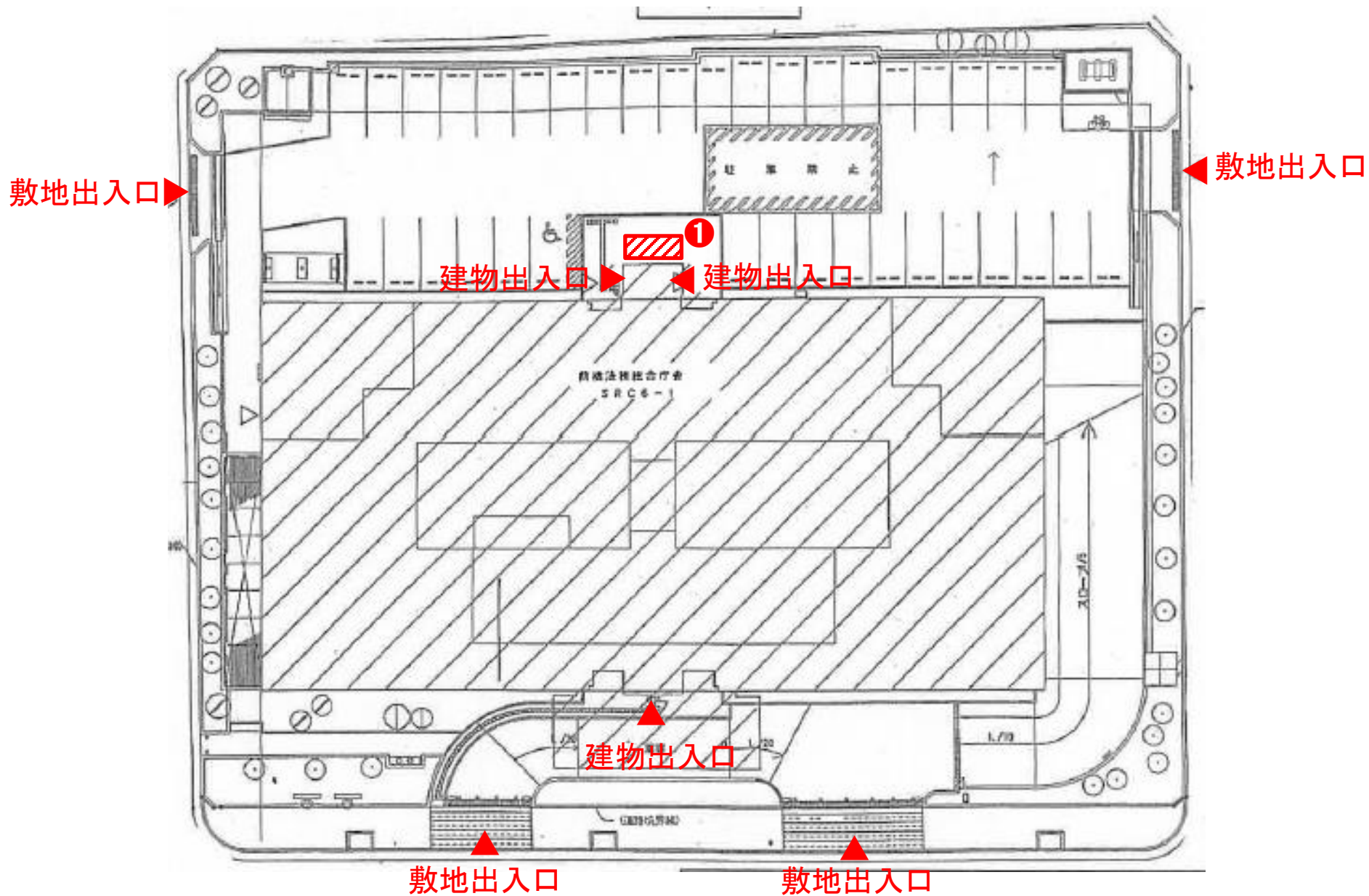
写真撮影位置図



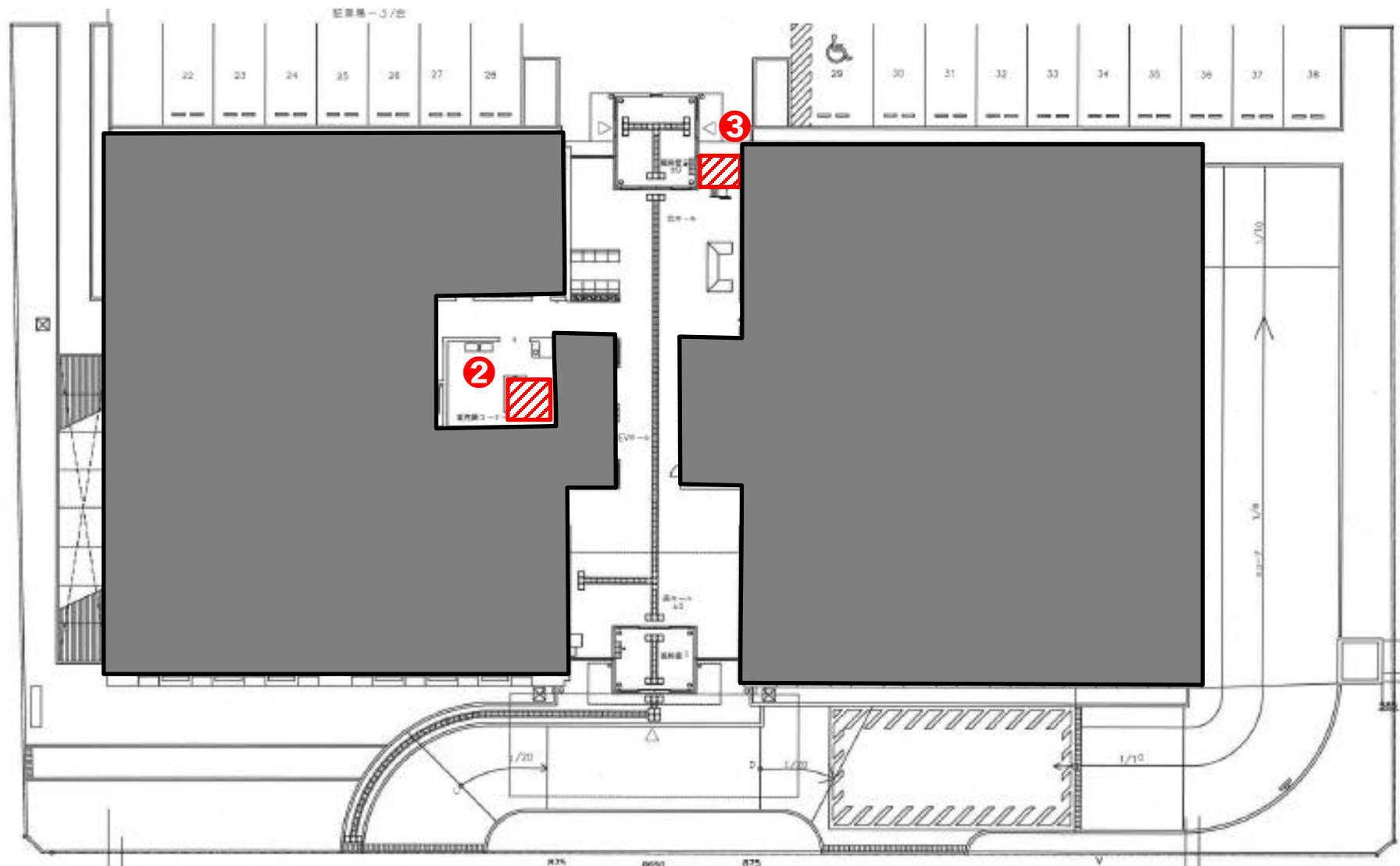
- 約4.3㎡の床
- 建物出入口付近のため、視認性が高い
- 物品が設置されているため、使用許可範囲については調整が必要



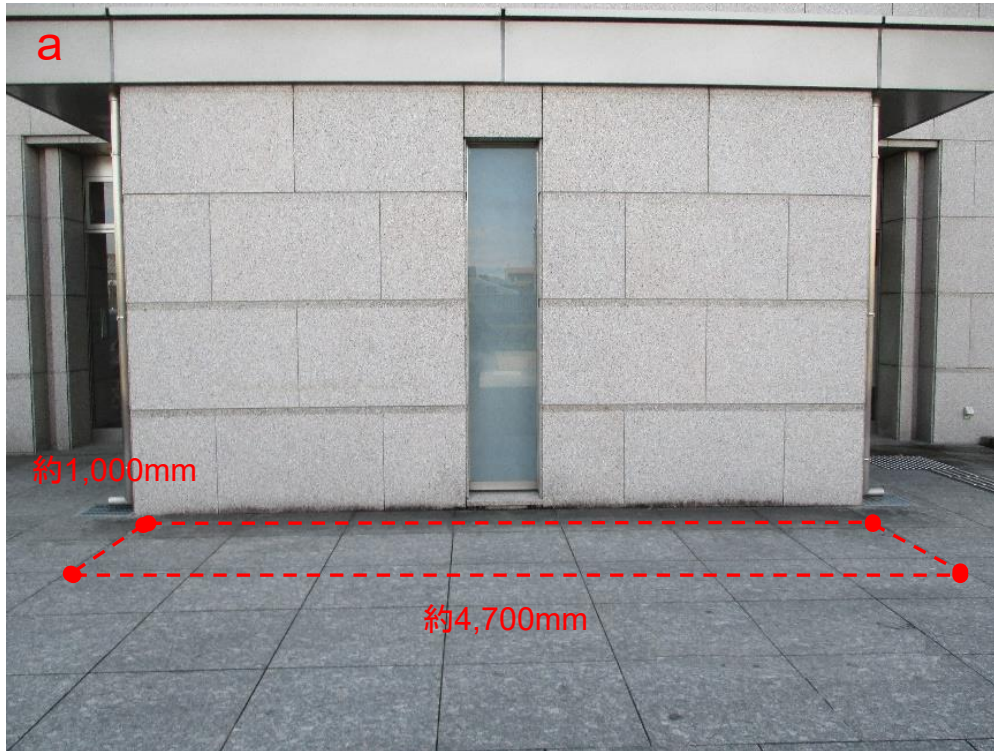
検討箇所位置図



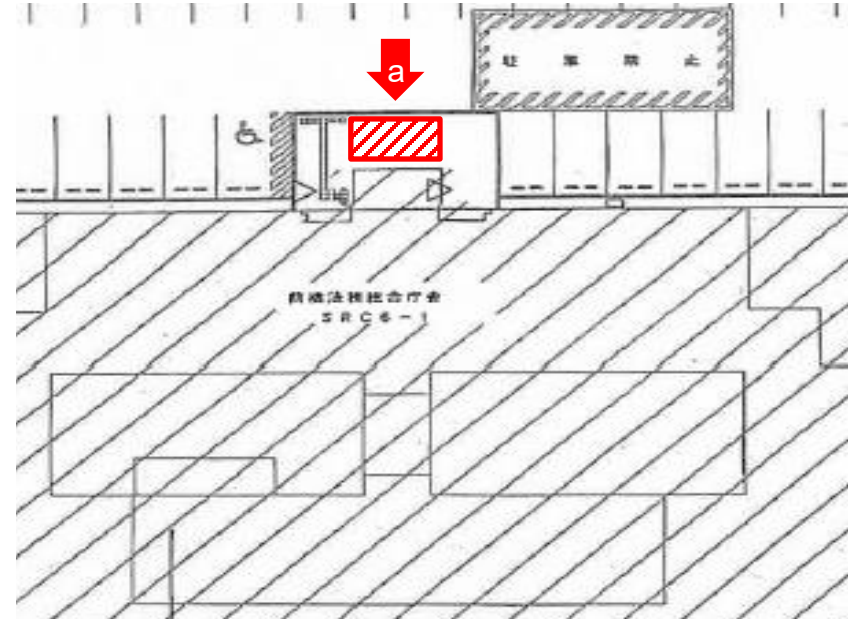
検討箇所位置図



現況写真



写真撮影位置図

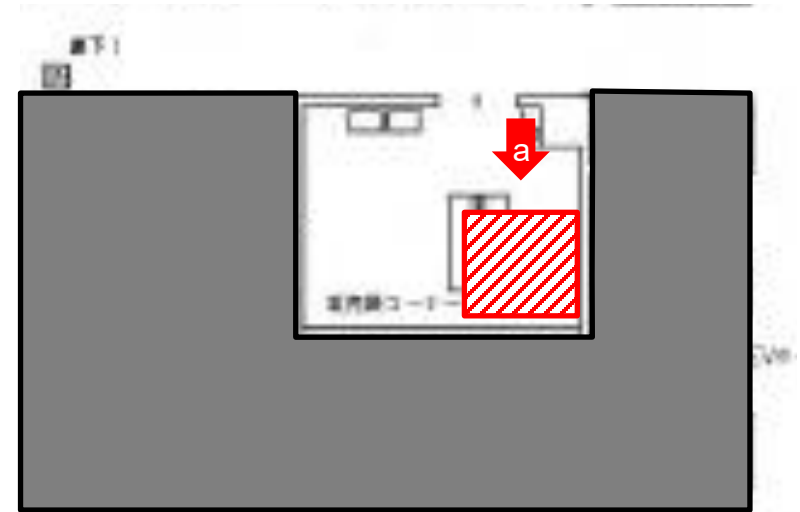


- 駐車場側出入口付近の敷地

現況写真



写真撮影位置図

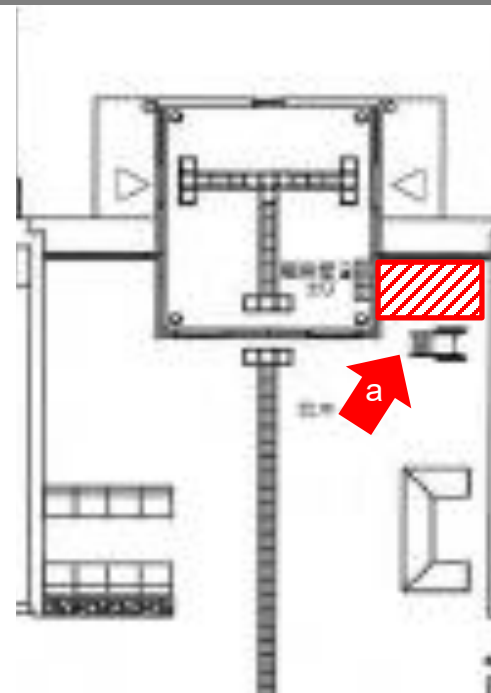


- 約2.97㎡の床
- 自動販売機コーナー横の休憩スペース
- 物品が設置されているため、使用許可範囲については調整が必要

現況写真



写真撮影位置図



- 約2.79㎡の床
- 建物出入口付近のため、視認性が高い

# 財産名称 前橋地方合同庁舎

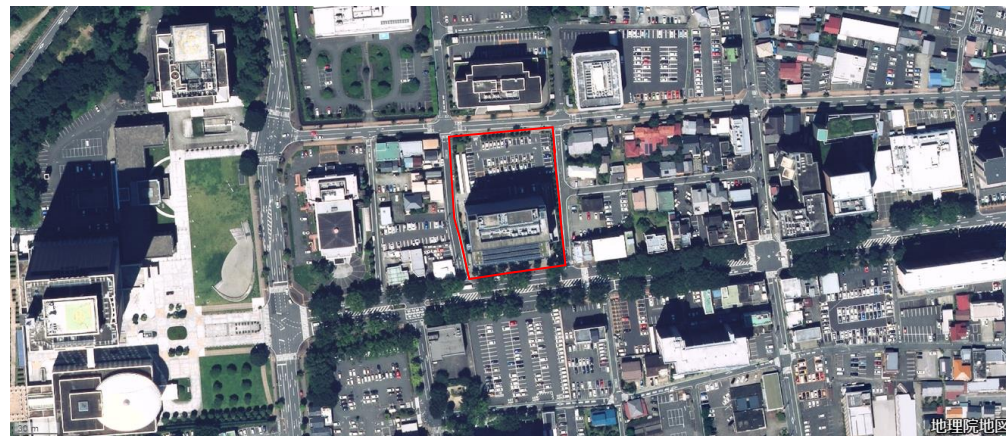
## 物件概要

所在地	群馬県前橋市大手町2丁目3-1
交通	上毛電鉄上毛線「中央前橋」駅 徒歩16分
土地	用途地域:商業地域 建蔽率:35% 容積率:302% 地積:5,472㎡
建物	建築面積:1,920㎡ 延床面積:16,542㎡
駐車場	40台程度
所管	関東財務局
開庁時間	要問合

## 位置図



## 航空写真



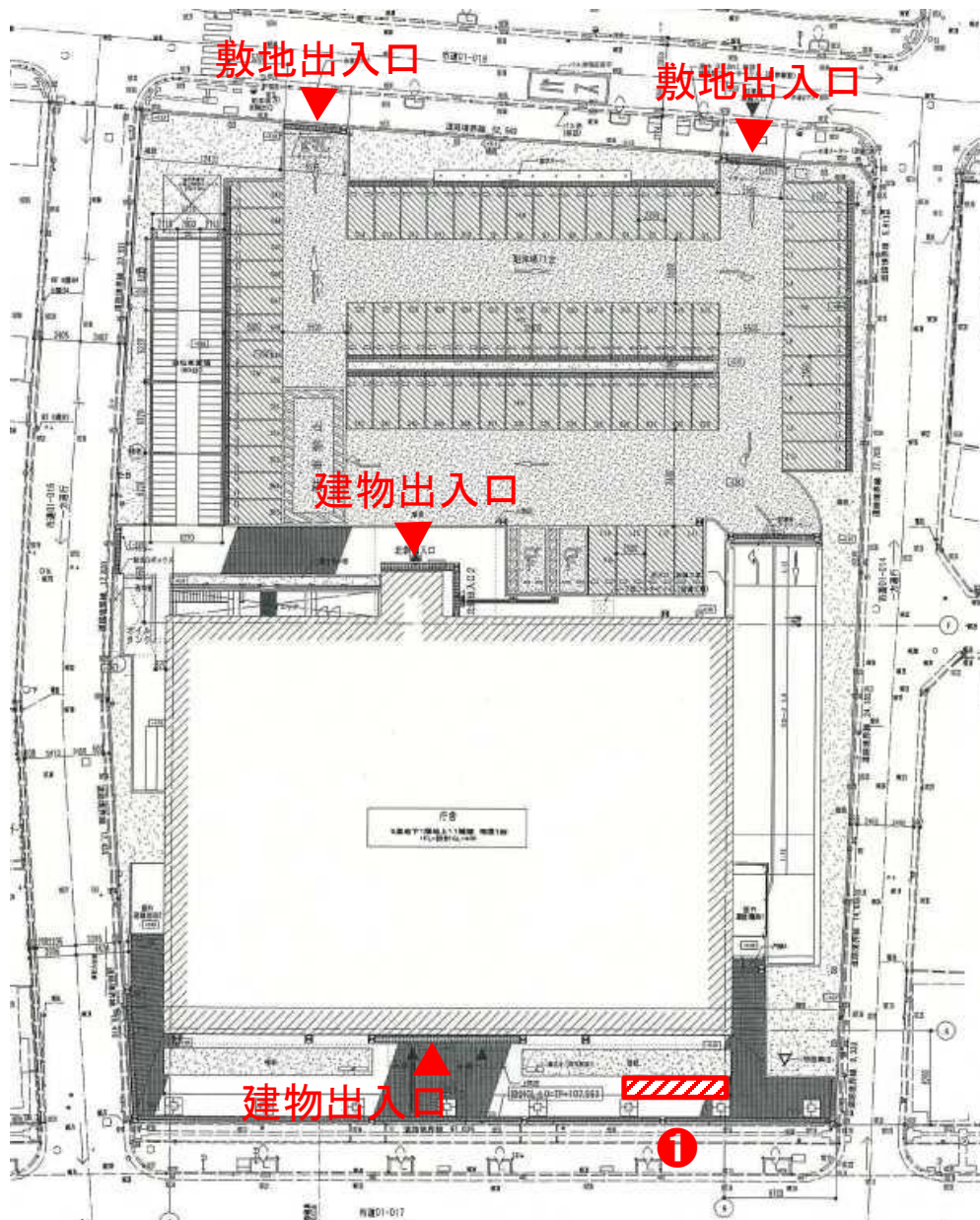
## 外観写真



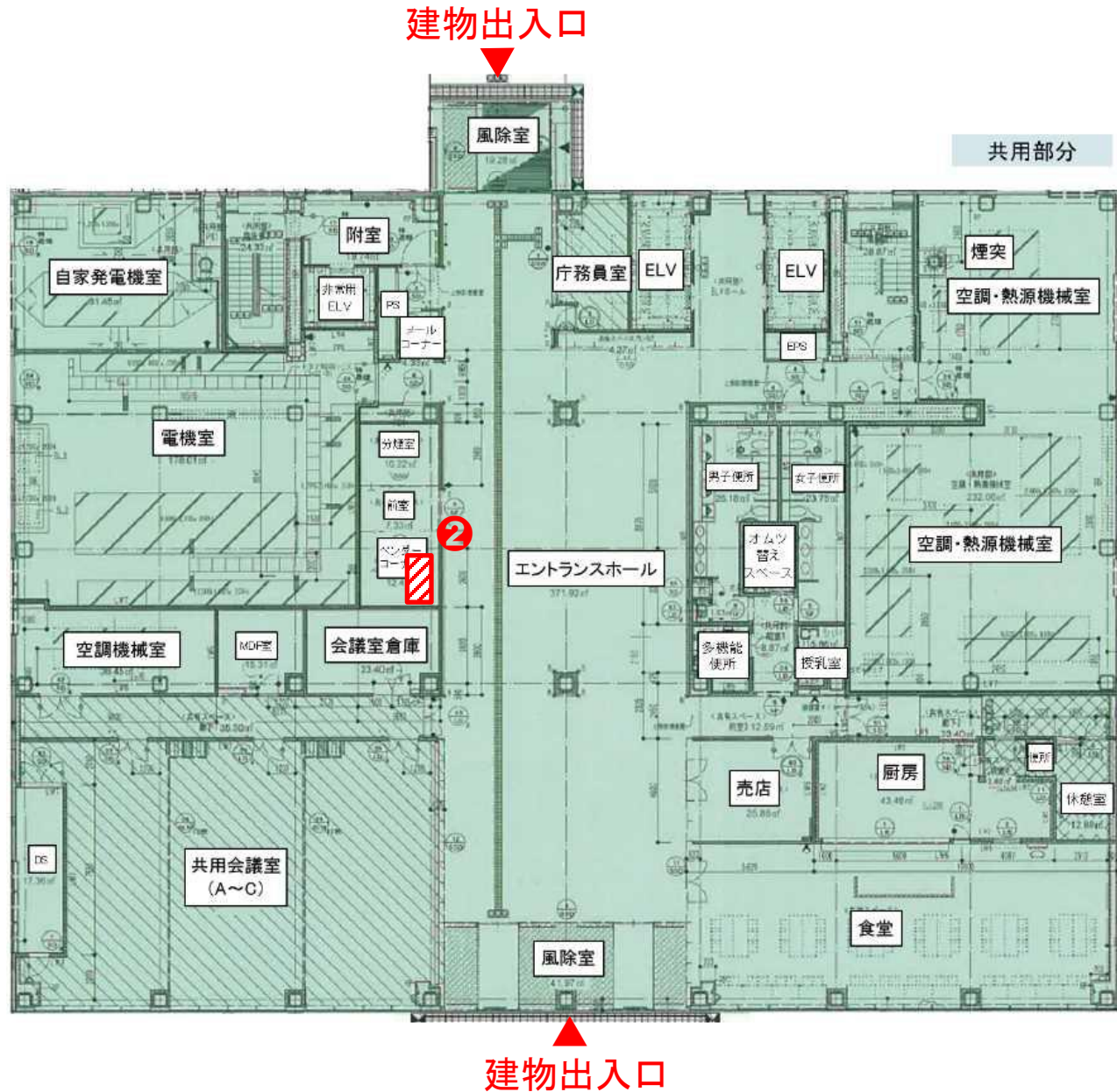
## 備考

周辺は群馬県庁、前橋市役所等の公共施設が所在している。

検討箇所位置図



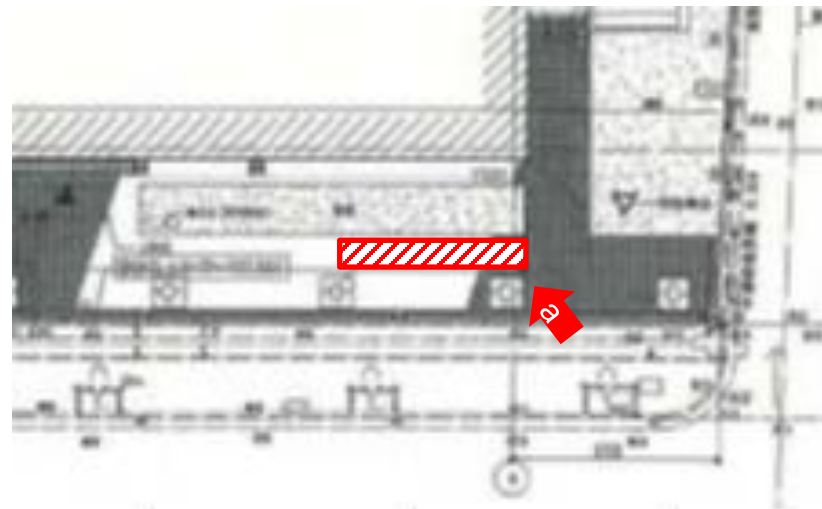
検討箇所位置図



現況写真



写真撮影位置図

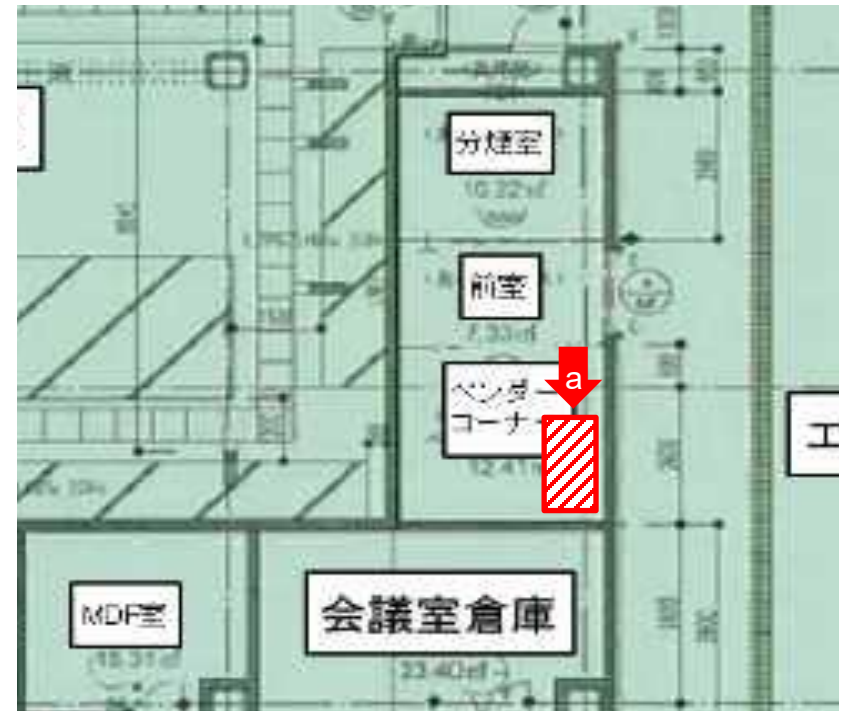


- 視認性が高い庁舎建物前の敷地

現況写真



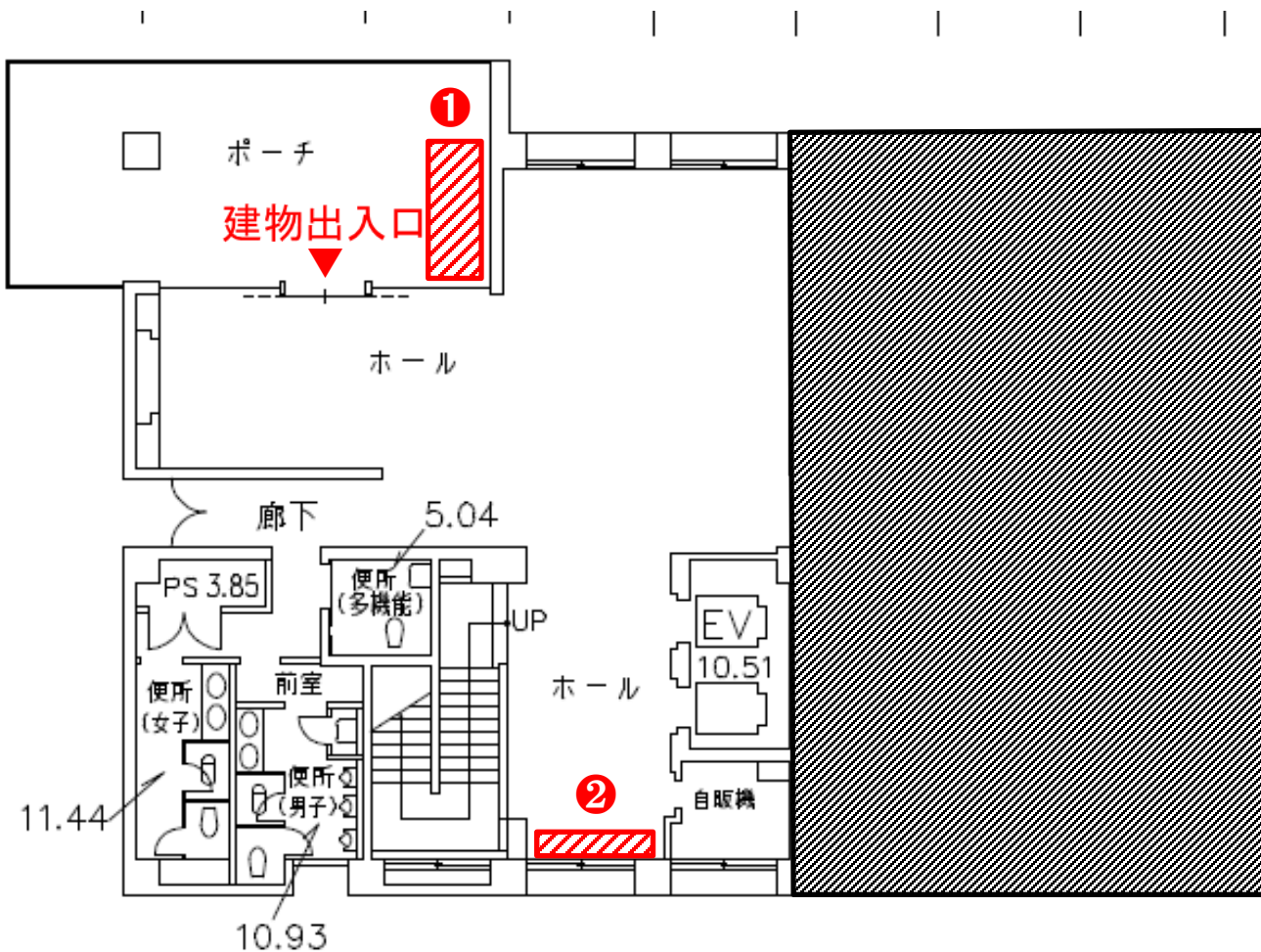
写真撮影位置図



- 約1.89㎡の床



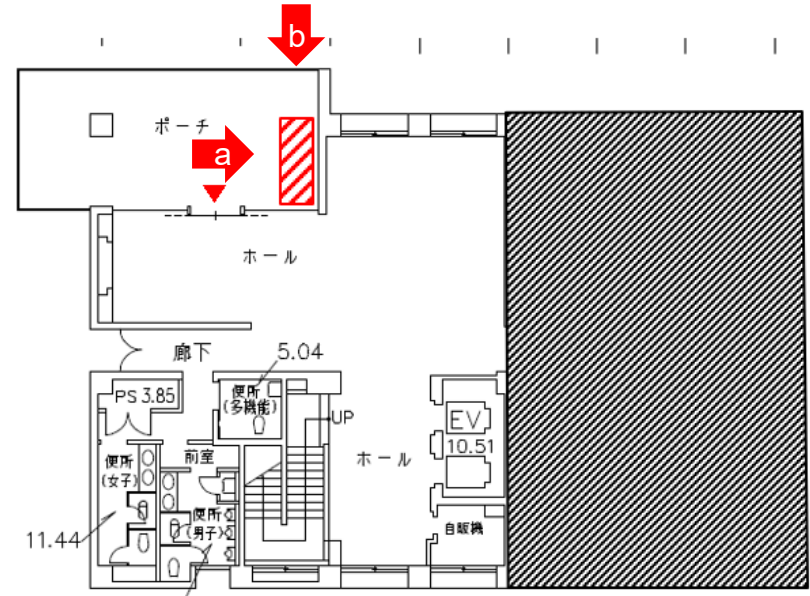
検討箇所位置図



現況写真

写真撮影位置図

a



b

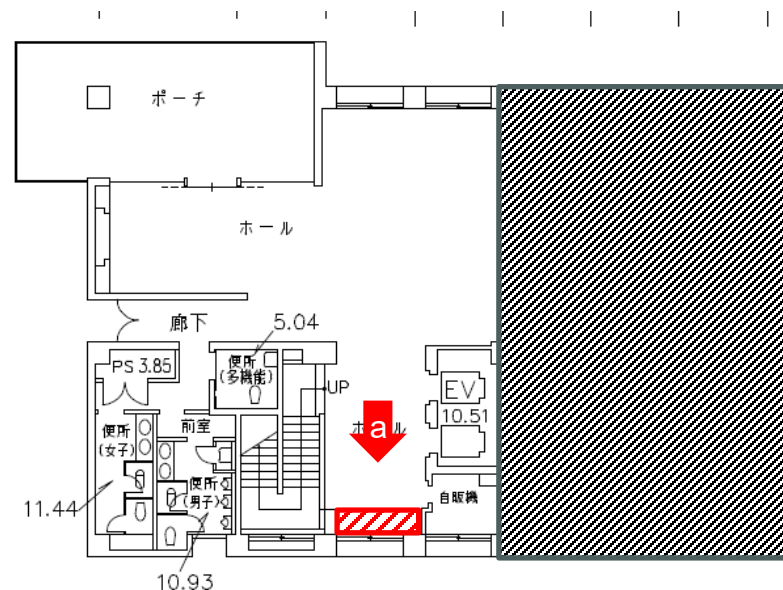


- 約3.5㎡の敷地
- 雨水排水溝、ポールがあるため、使用にあたっては留意が必要

現況写真

写真撮影位置図

a



- 約2.2㎡の床
- 隣に消火器があるため、その視認及び使用に支障が生じないように留意が必要

# 財産名称 桐生公共職業安定所

## 物件概要

所在地	群馬県桐生市錦町2-11-14
交通	JR両毛線「桐生」駅徒歩12分
土地	用途地域:商業地域 建蔽率:21% 容積率:38% 地積:1,783㎡
建物	建築面積:387㎡ 延床面積:689㎡
駐車場	30台程度
所管	群馬労働局
開庁時間	8:30-17:15(月曜から金曜日)(土日祝日等除く)

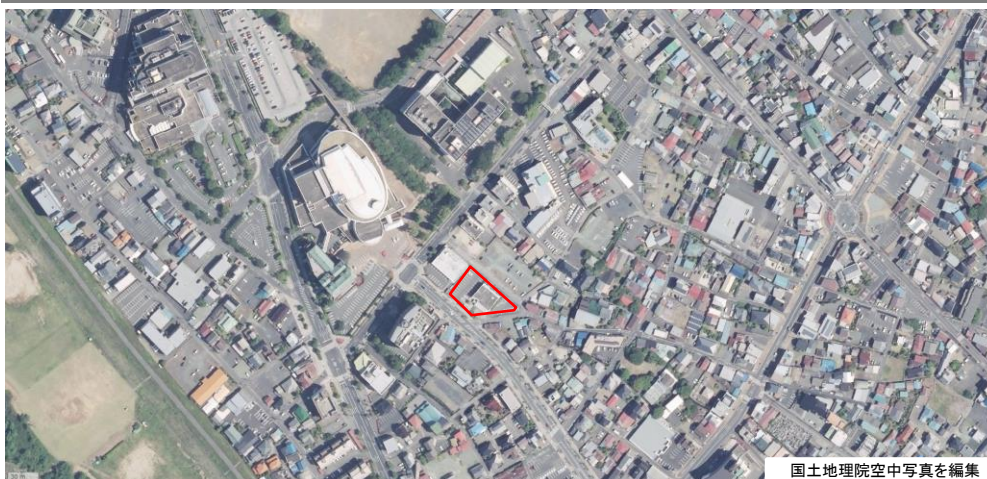
## 外観写真



## 位置図

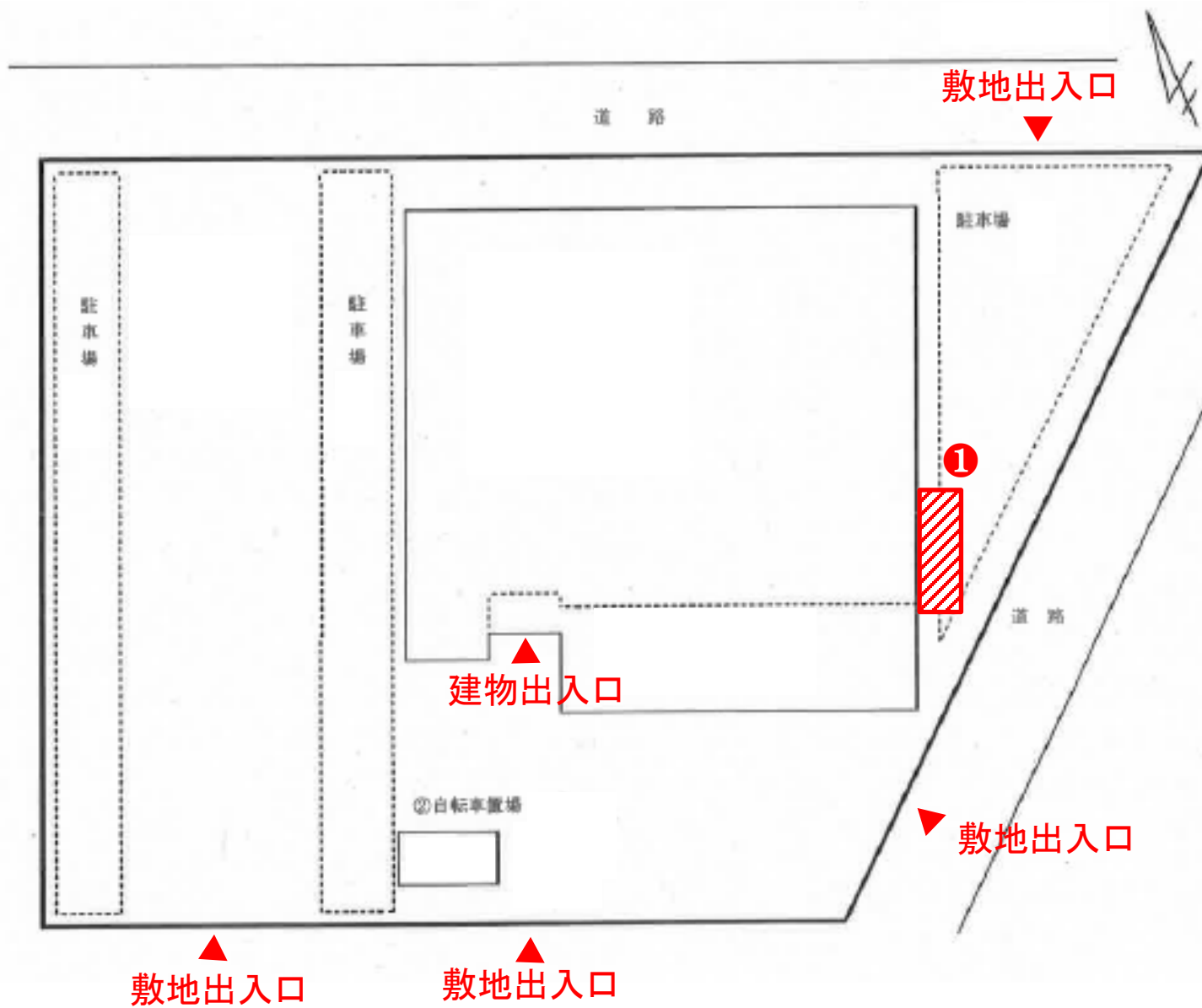


## 航空写真



## 備考

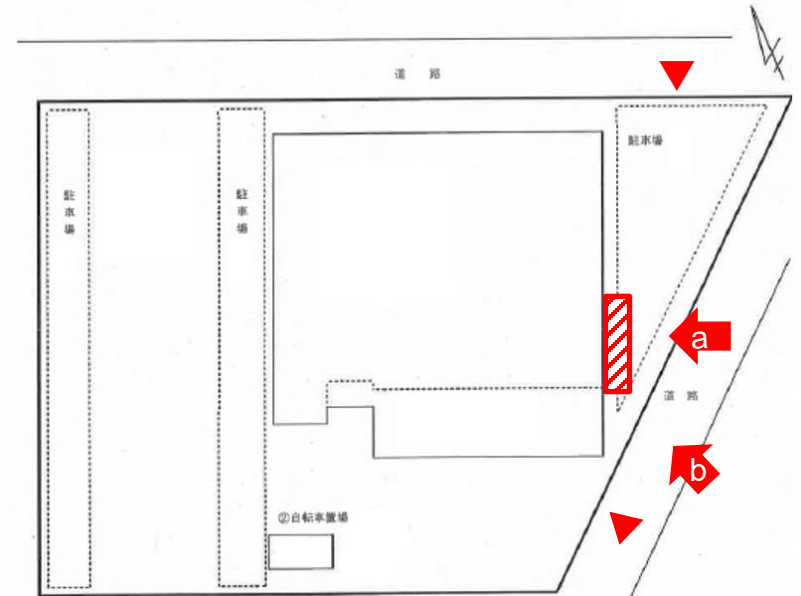
検討箇所位置図



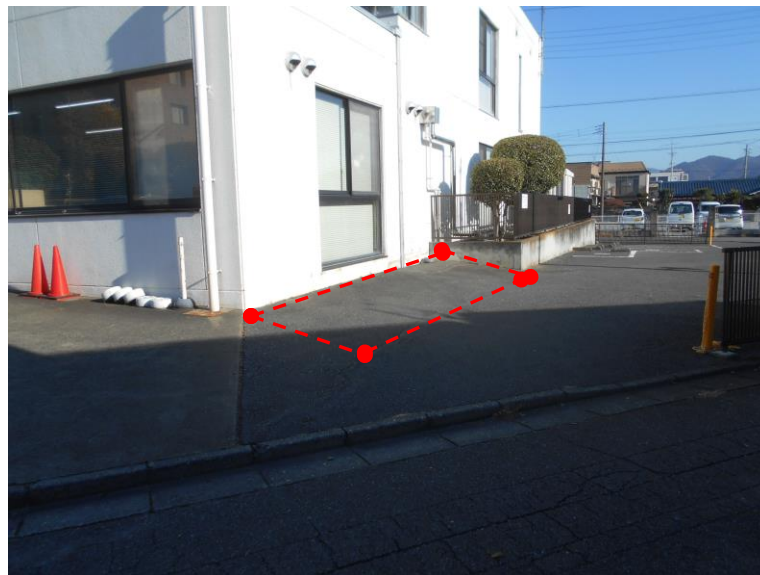
現況写真

写真撮影位置図

a



b



- 約9.0㎡の敷地
- 駐車場出入口付近のため、車両の動線に留意が必要