

有効活用を検討している庁舎等の 空きスペースの情報

千葉県

「有効活用を検討している庁舎等の空きスペースの情報」をご覧くださいにあたって

Ⅰ 概要

国の庁舎等における空きスペースを有効活用するため、空きスペースの情報を公表するとともに、活用要望等の受付を行っております。

こちらに掲載されている空きスペースに関して、活用要望やお問い合わせがある場合は、注意事項等をご確認の上、Webページ記載のお問い合わせ先までご連絡ください。

メールでのお問い合わせの場合は、以下の事項を記載の上、Webページのリンクよりご連絡ください。

【財産名称】【検討箇所番号】【使用用途】 ※未定の場合はその旨をご記載ください。

Ⅰ 注意事項

- 使用許可(国が事業者等に対して、庁舎等の敷地または建物の一部において、使用又は収益を許可する制度)による活用を検討しております。
- 使用許可に際して、その面積や範囲、期間等の条件を調整の上、原則公募によって使用許可を行うこととなります。
- 使用に際して、使用料をお支払いいただく必要がございます。使用料の金額は立地のほか、使用用途や面積等により変動いたします。
- 外部に開放されたスペースを除き、原則、開庁時間以外は一般の方の立入が制限されます。ご了承の上、ご検討いただけますと幸いです。
- 掲載の情報は、現在の状況とは異なる場合がございますので、ご了承ください。
- 掲載の位置図及び図示された区画は、あくまで空きスペースの位置を示すもので、実際とは異なる場合がございます。予めご了承ください。
- 掲載の徒歩分数、寸法、面積等は、おおよその目安となる数値です。実際とは異なる場合がございますので、予めご了承ください。

「有効活用を検討している庁舎等の空きスペースの情報」目次

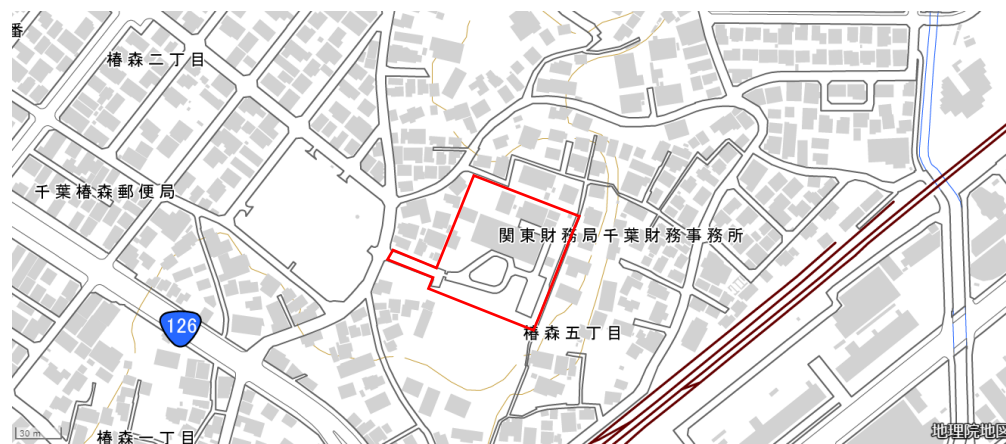
▼ No.をクリックすると、該当ページへ移動します。

No.	財産名称	所在地	交通
1	千葉財務事務所	千葉県千葉市中央区椿森5丁目6-1	JR総武本線「東千葉」駅 徒歩6分
2	松戸法務総合庁舎	千葉県松戸市岩瀬473-18	JR常磐線「松戸」駅 徒歩8分
3	千葉東税務署	千葉県千葉市中央区祐光1丁目1-1	JR総武本線「東千葉」駅 徒歩5分
4	千葉地方法務局船橋支局	千葉県船橋市海神町2-284-1	京成電鉄「海神」駅 徒歩10分

物件概要

所在地	千葉県千葉市中央区椿森5丁目6-1
交通	JR総武本線「東千葉」駅 徒歩6分
土地	用途地域:第一種中高層住居専用地域 建蔽率:18% 容積率:34% 地積:5,894㎡
建物	建築面積:1,087㎡ 延床面積:2,020㎡
駐車場	30台程度
所管	関東財務局
開庁時間	要問合

位置図



航空写真



外観写真

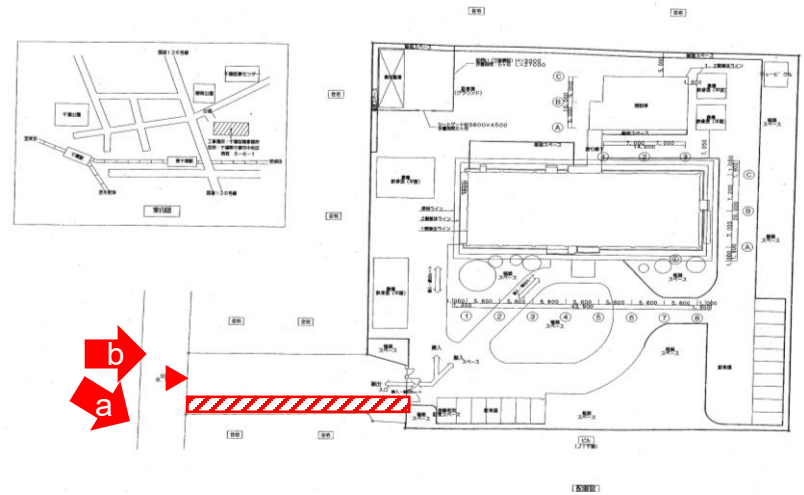


備考

現況写真



写真撮影位置図



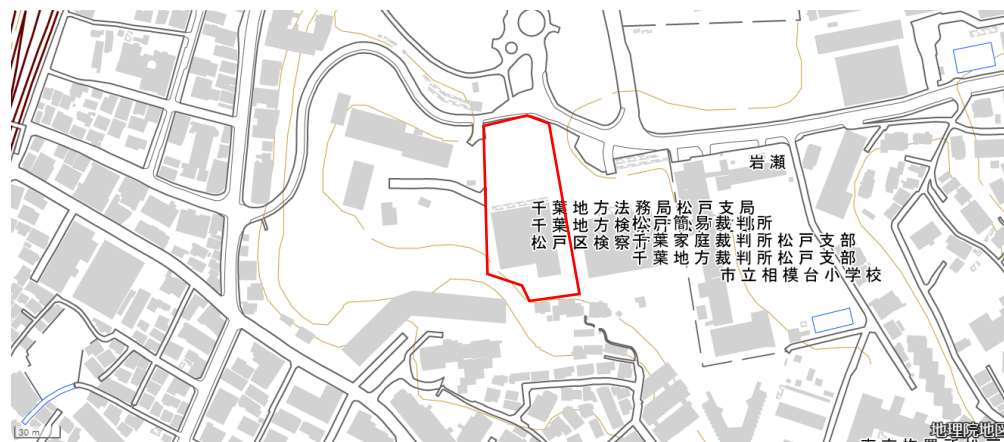
- 約57㎡の敷地
- 道路に面しており、視認性が高い

財産名称 松戸法務総合庁舎

物件概要

所在地	千葉県松戸市岩瀬473-18
交通	JR常磐線「松戸」駅 徒歩8分
土地	用途地域: 第二種住居地域 建蔽率: 30% 容積率: 106% 地積: 5,357㎡
建物	建築面積: 1,616㎡ 延床面積: 5,706㎡
駐車場	50台程度
所管	千葉地方検察庁
開庁時間	要問合せ

位置図



航空写真

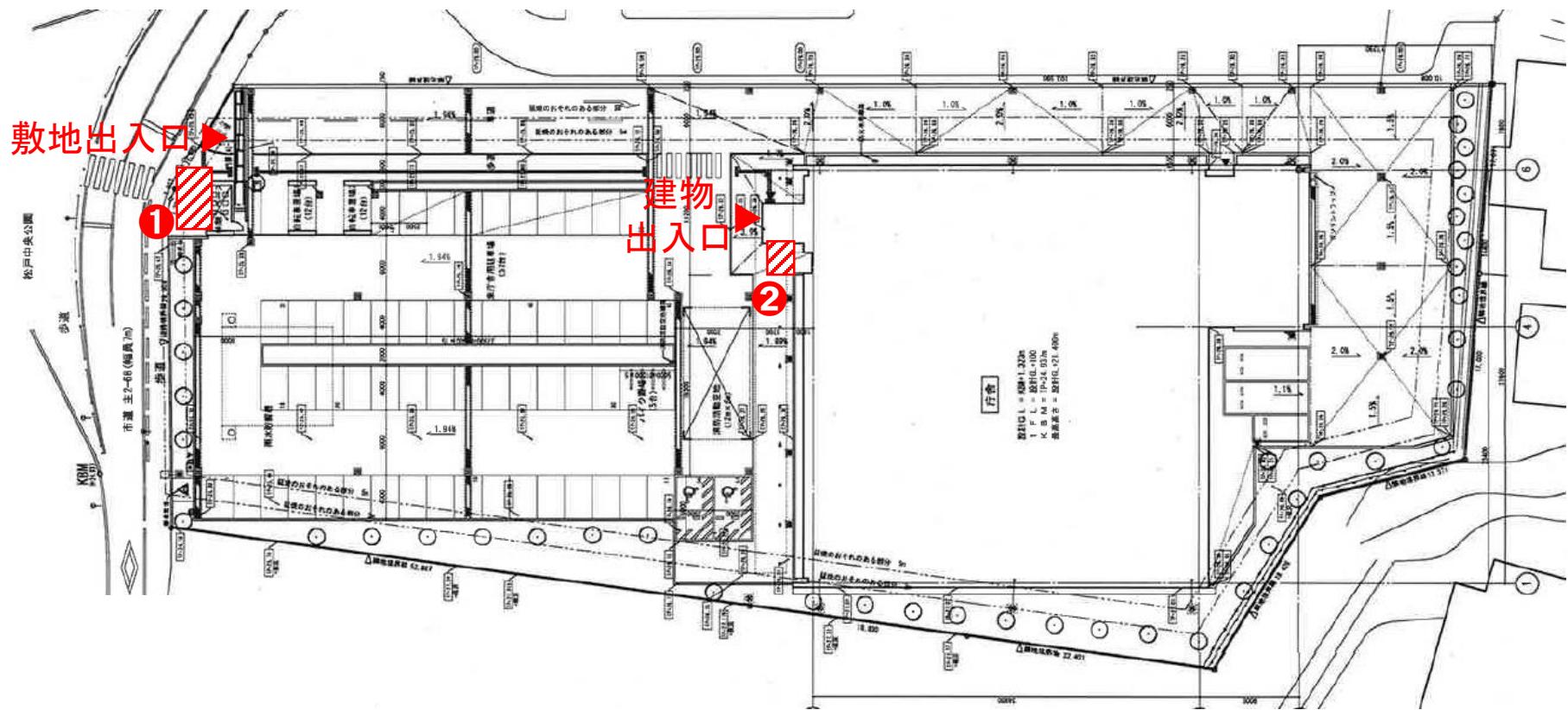


外観写真

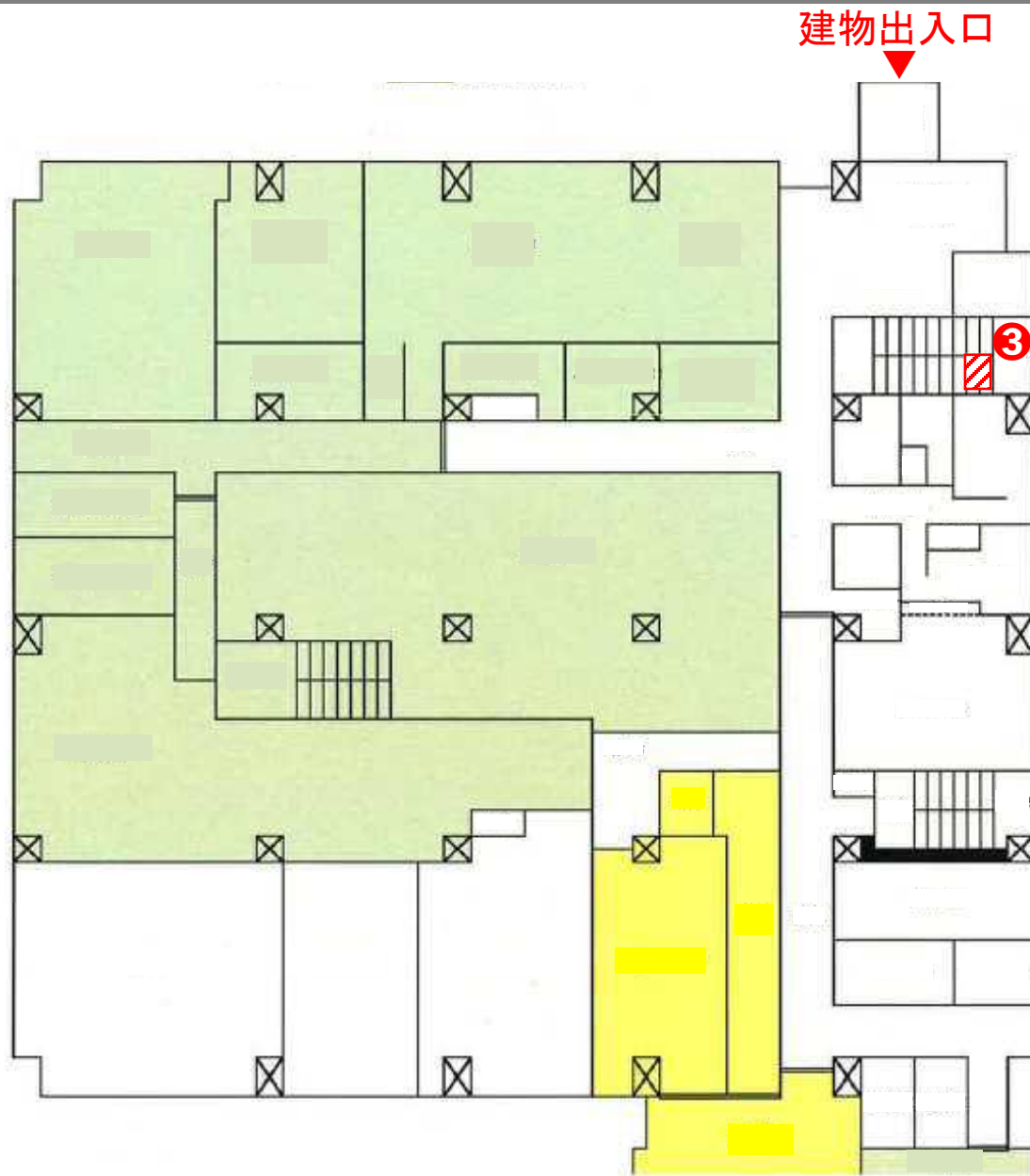


備考

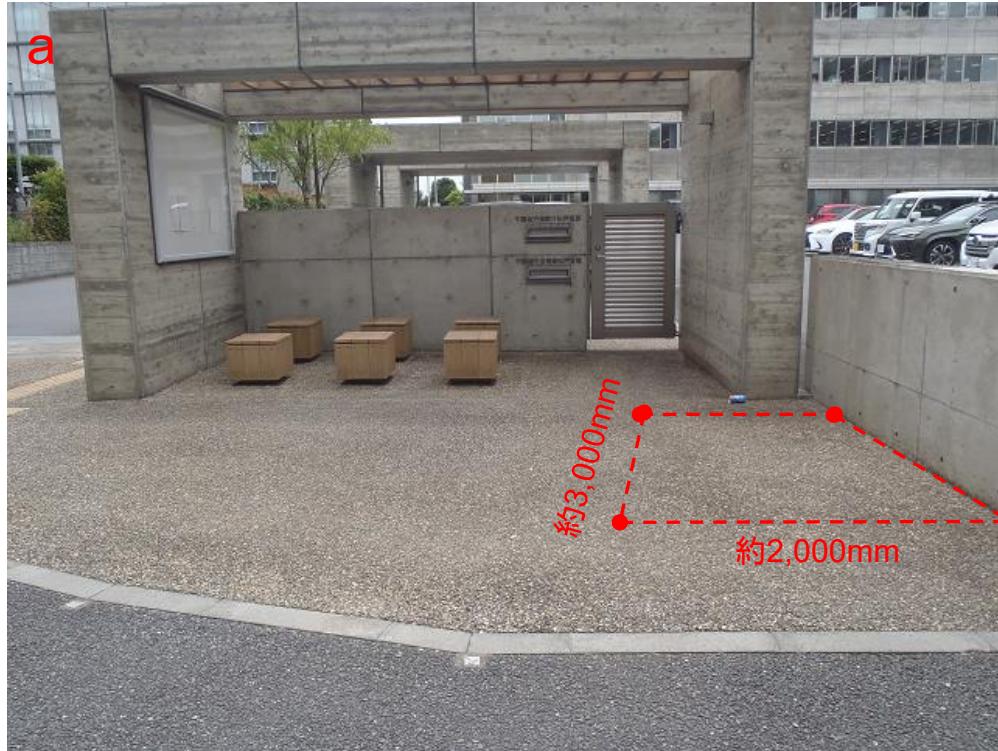
検討箇所位置図



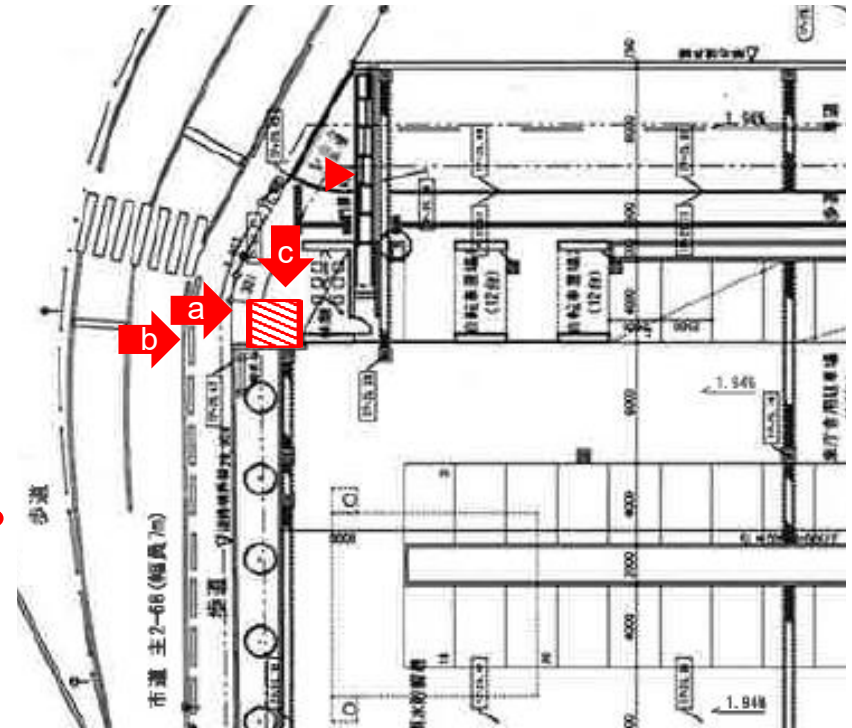
検討箇所位置図



現況写真



写真撮影位置図

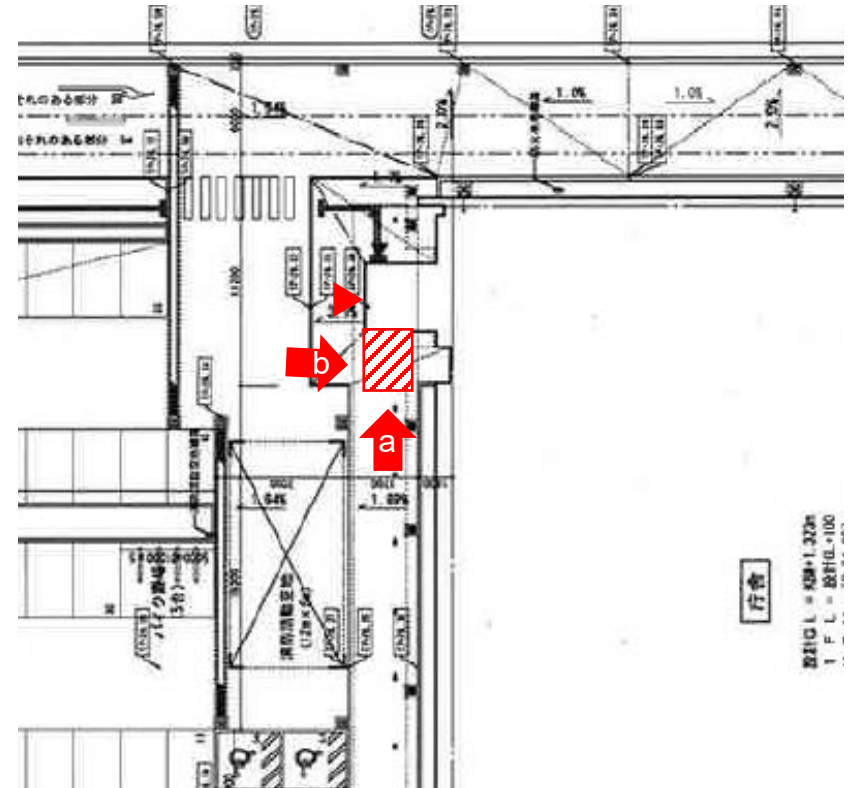


- 約6.0㎡の敷地
- 敷地出入口付近のため、視認性が高い

現況写真



写真撮影位置図

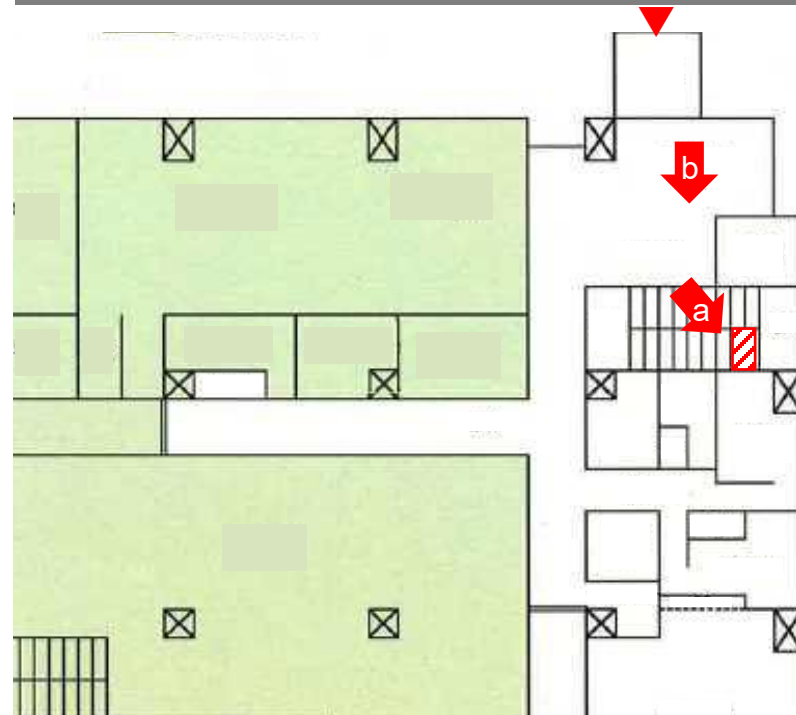


- 約4.3㎡の床
- 建物出入口付近のため、視認性が高い

現況写真



写真撮影位置図



- 約2.0㎡の床
- 電源有

財産名称 千葉東税務署

物件概要

所在地	千葉県千葉市中央区祐光1丁目1-1
交通	JR総武本線「東千葉」駅 徒歩5分
土地	用途地域:商業地域 建蔽率:39% 容積率:192% 地積:2,800㎡
建物	建築面積:1,101㎡ 延床面積:5,394㎡
駐車場	10台程度
所管	東京国税局
開庁時間	8:30-17:00(月曜から金曜日)(土日祝日等除く)

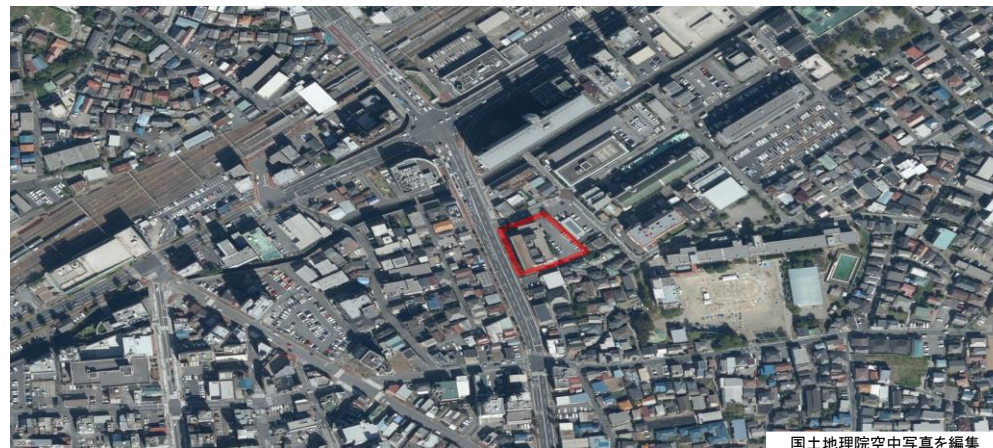
外観写真



位置図

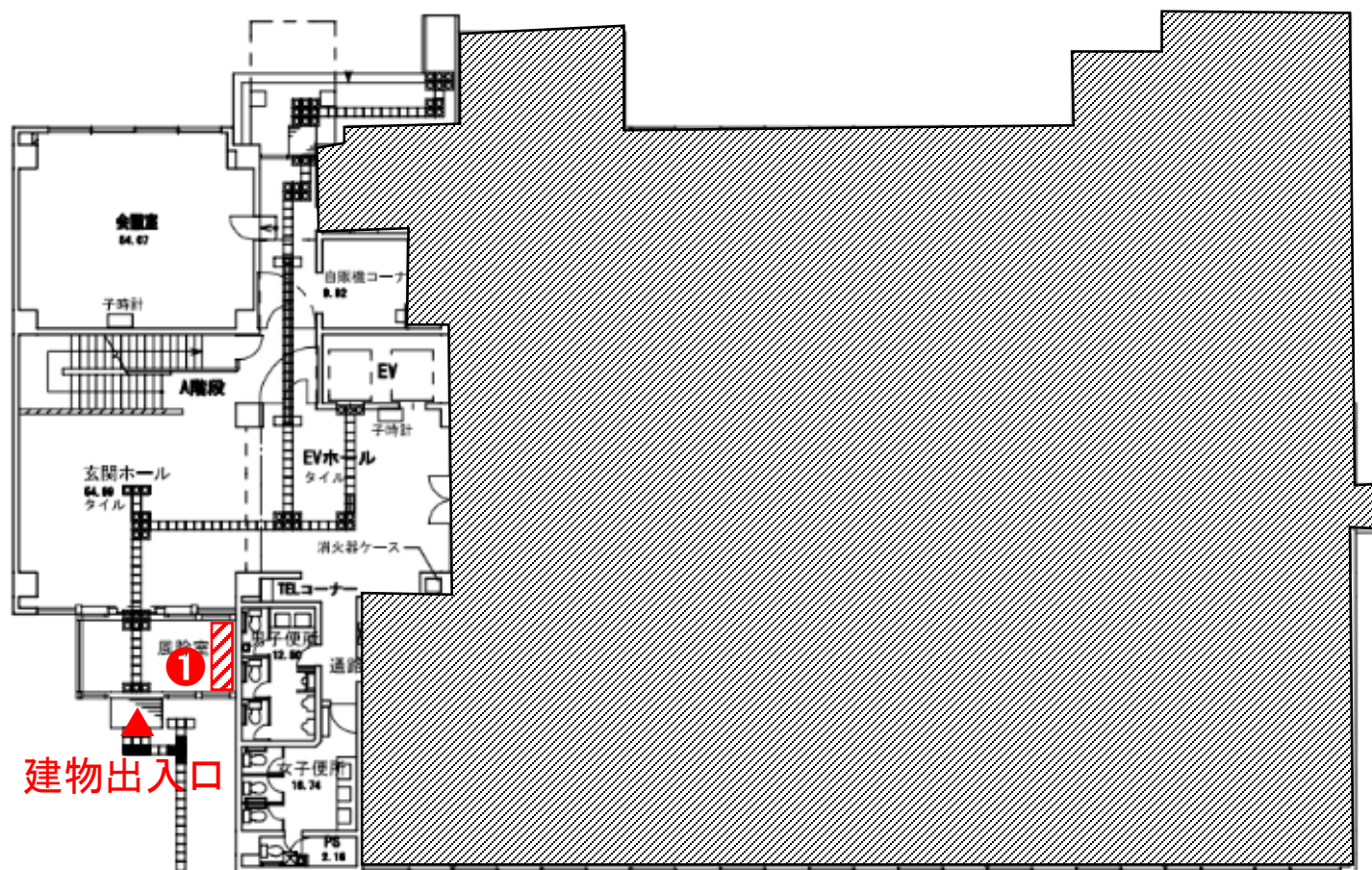


航空写真

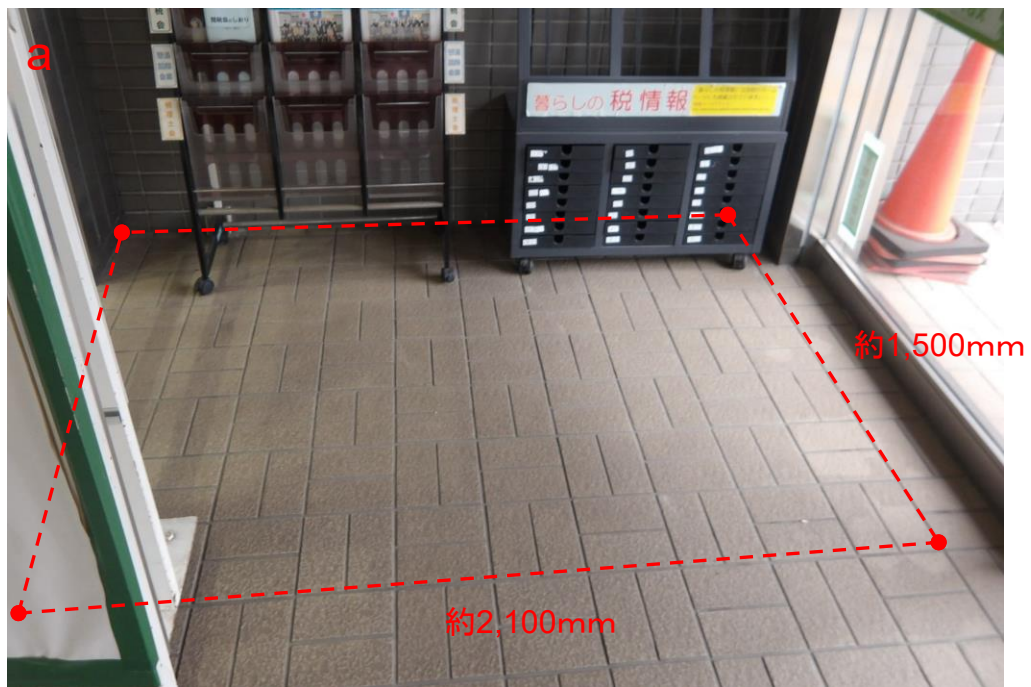


備考

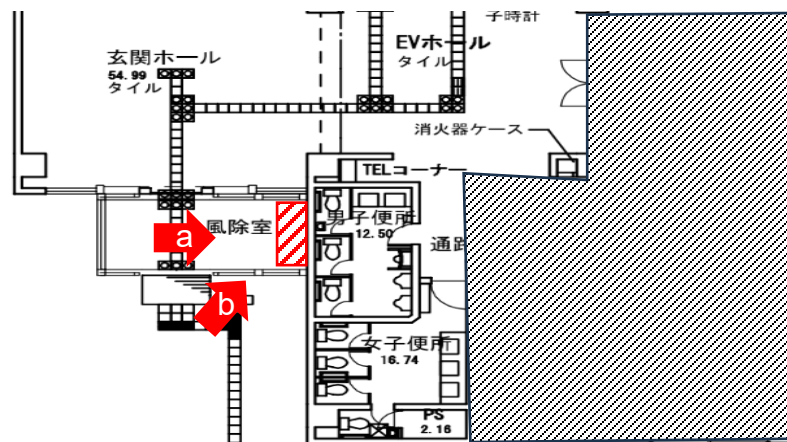
検討箇所位置図



現況写真



写真撮影位置図



- 約3.1㎡の床
(利用可能時間:8:30-17:00)
- パンフレット等を設置しているため、使用にあたっては管理者と相談の上、使用範囲等の調整が必要

財産名称 千葉地方法務局船橋支局

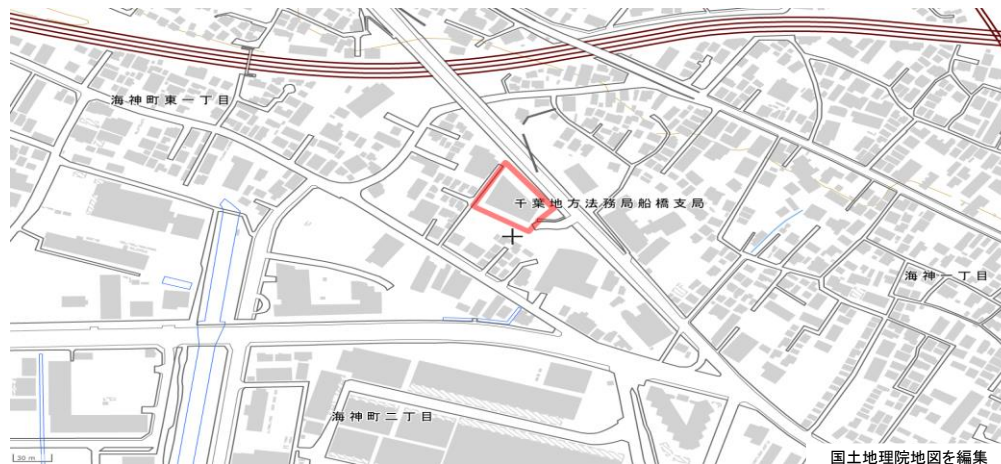
物件概要

所在地	千葉県船橋市海神町2-284-1
交通	京成電鉄「海神」駅 徒歩10分
土地	用途地域:準工業地域 建蔽率:32% 容積率:99% 地積:2,834㎡
建物	建築面積: 932㎡ 延床面積:2,830㎡
駐車場	20台程度
所管	千葉地方法務局
開庁時間	8:30-17:15(月曜から金曜日)(土日祝日等除く)

外観写真



位置図

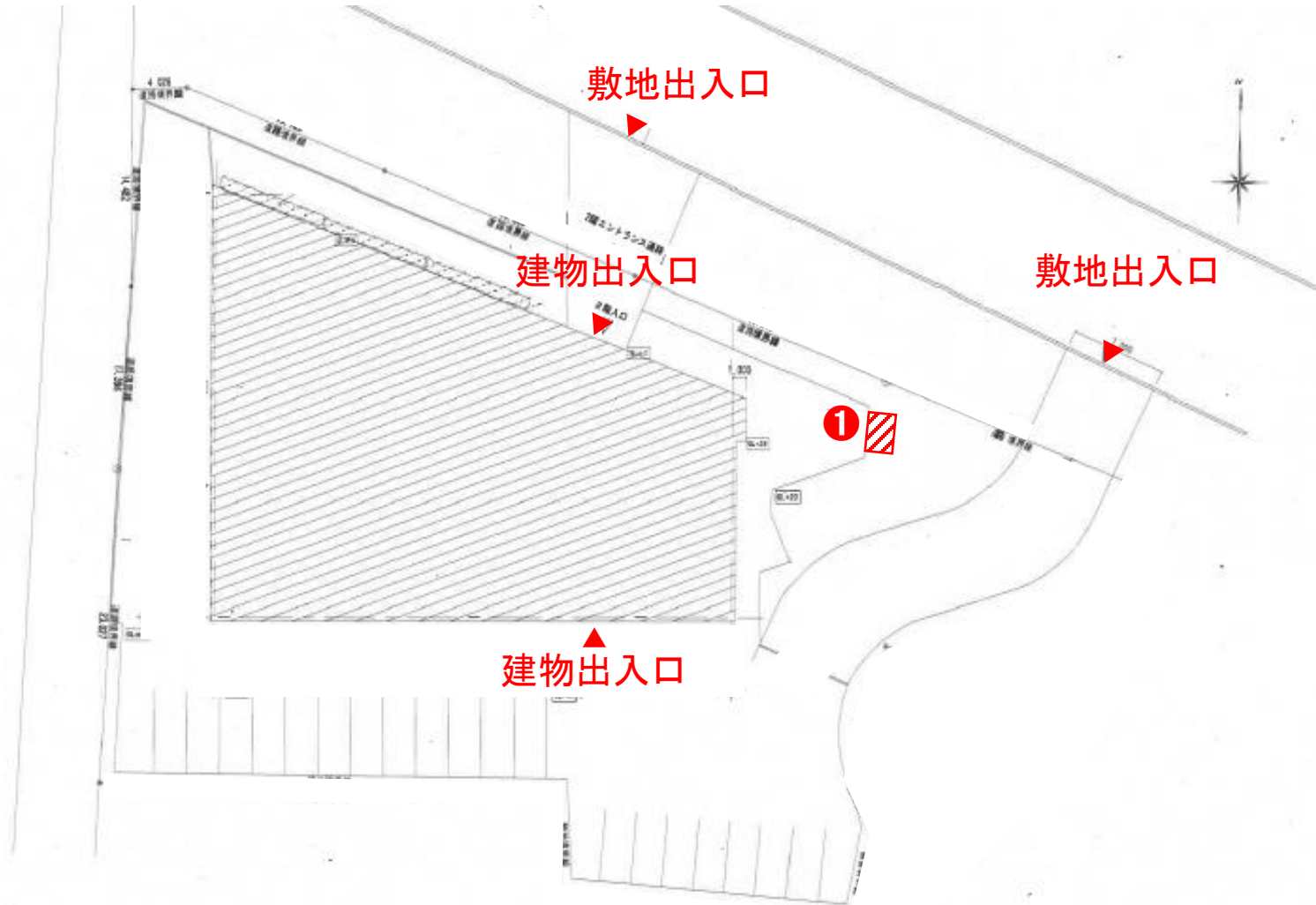


航空写真

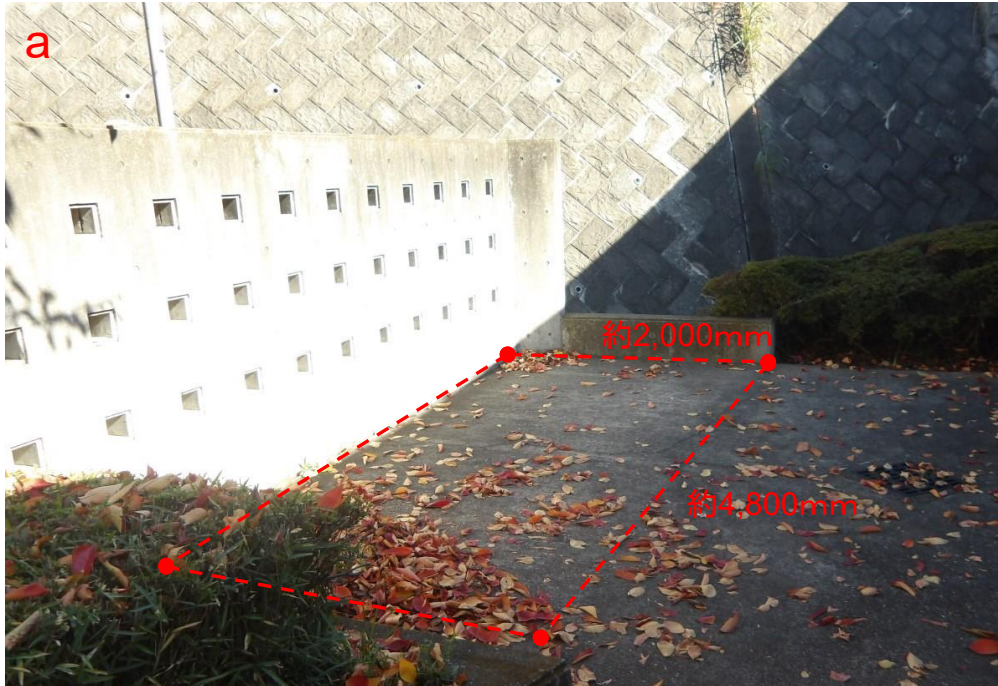


備考

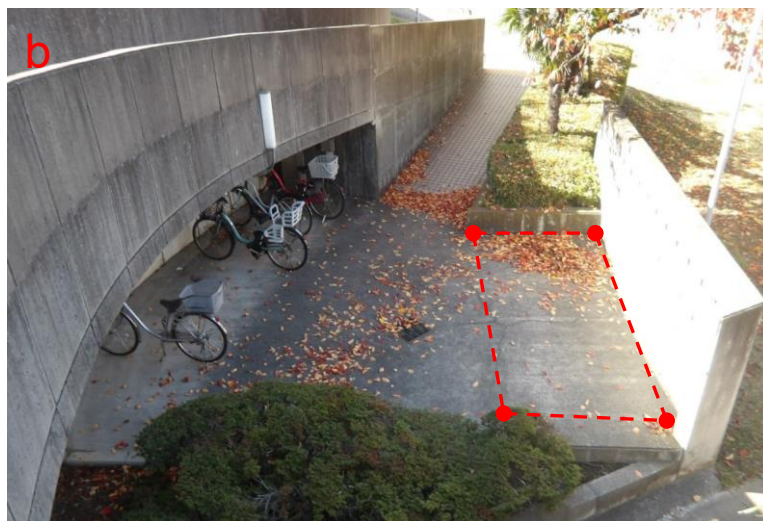
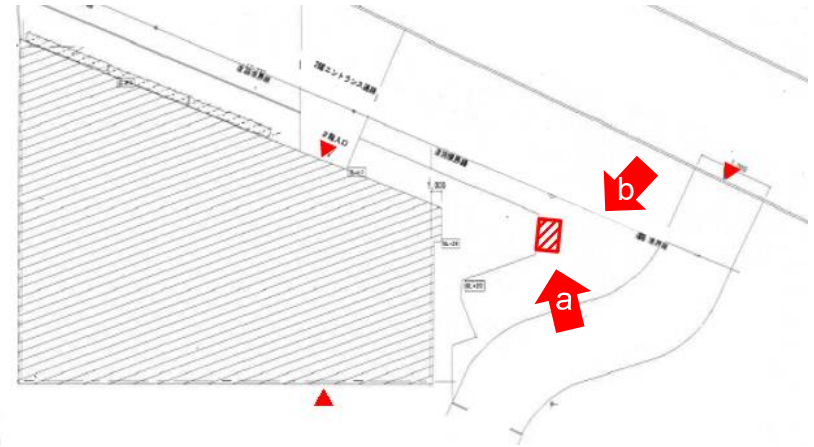
検討箇所位置図



現況写真



写真撮影位置図



- 約9.6㎡の敷地
- 敷地内へはスロープを利用
- 来庁者の自転車・バイク置場として使用しているため、使用範囲の調整が必要