

物 件 調 査 書

物件番号 0046 最低売却価格 3,650,000円

所在地	長野県小諸市田町2-307-5			
住居表示	長野県小諸市田町2-7街区			
現況地目 及び面積等	宅地	274.30㎡	工作物	—
			立木竹	—
登記記録	地番	307-5		
	地目	宅地		
	数量	274.30㎡		
記載事項	地番			
	地目			
	数量			
接面道路 の状況	北東側 舗装市道 幅員約 3.3 m (法第42条第2項道路)			
法令に基づく制限	都市計画法	都市計画区域内(非線引)		
		用途地域	第一種中高層住居専用地域	
		地域・地区		
		建蔽率	60%	
		容積率	200% (道路幅員による制限あり)	
		高度制限	指定なし	
	防火指定	指定なし		
その他	宅地造成及び特定盛土等規制法第12条(宅地造成等工事の許可) 景観法第16条 小諸市景観条例 都市再生特別措置法第108条(立地適正化計画) 水防法第15条(浸水想定区域)			
私道の負担等 に関する事項	私道負担 道路後退	無 有	負担の内容	下記参考事項欄のとおり
供給処理 施設の概要	供給処理施設	配管等の状況		施設整備の 特別負担の有無
	電気	接面道路配線	有	—
	公営水道	接面道路配管	有	無
	公共下水道	接面道路配管	有	無
交通機関	都市ガス	接面道路配管	有	無
	鉄道等	JR小海線 小諸駅の北方 約0.9km 徒歩12分		
公共施設	小諸市役所		市立坂の上小学校	市立芦原中学校
参考事項	<ul style="list-style-type: none"> ・越境物の状況については「概要図」のとおりである。 ・本地の越境の状況には、越境物又は工作物に関する「確認書(2件)」がある。 ・建物建築の際は、前面道路中心線から2m後退が必要であるが、道路中心線が確定していないため、道路後退については、小諸市及び近隣土地所有者等と事前協議が必要である。 ・本地は、立地適正化計画における都市機能誘導区域外の居住誘導区域のため、本地で一定規模以上の誘導施設の開発、建築行為を行う場合には小諸市に届出が必要である。 ・本地は、小諸市ハザードマップにおいて、洪水浸水想定区域(水防法に基づくもの)に該当している。 ・地下埋設物調査(ボーリング調査及び掘削調査)の結果、本物件においては、特段支障となるものは埋設されていなかった。 ・ライフライン埋設状況調査の結果、本物件においては、第三者使用のライフラインは確認されなかった。 			

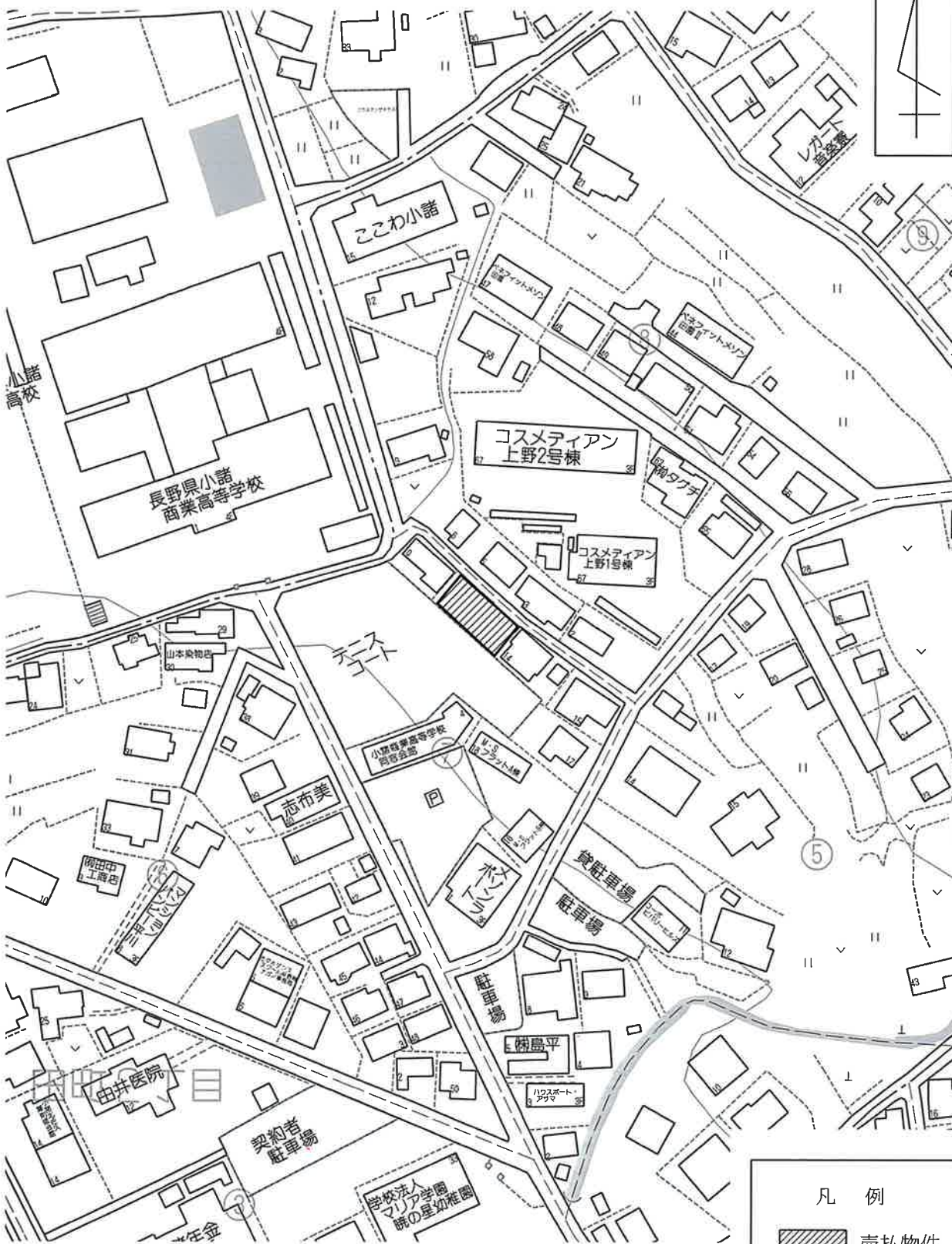
※ 物件調書は、入札参加者が物件の概要を把握するための資料ですので、必ず入札参加者ご自身において、現地及び法令に基づく諸条件についての調査確認を行ってください。なお、物件調書は、売買契約書の添付書類となります。

物件番号

0046

周 辺 図

長野県小諸市田町2-307-5



許諾番号：Z26LC第403号 ©ZENRIN CO.,LTD

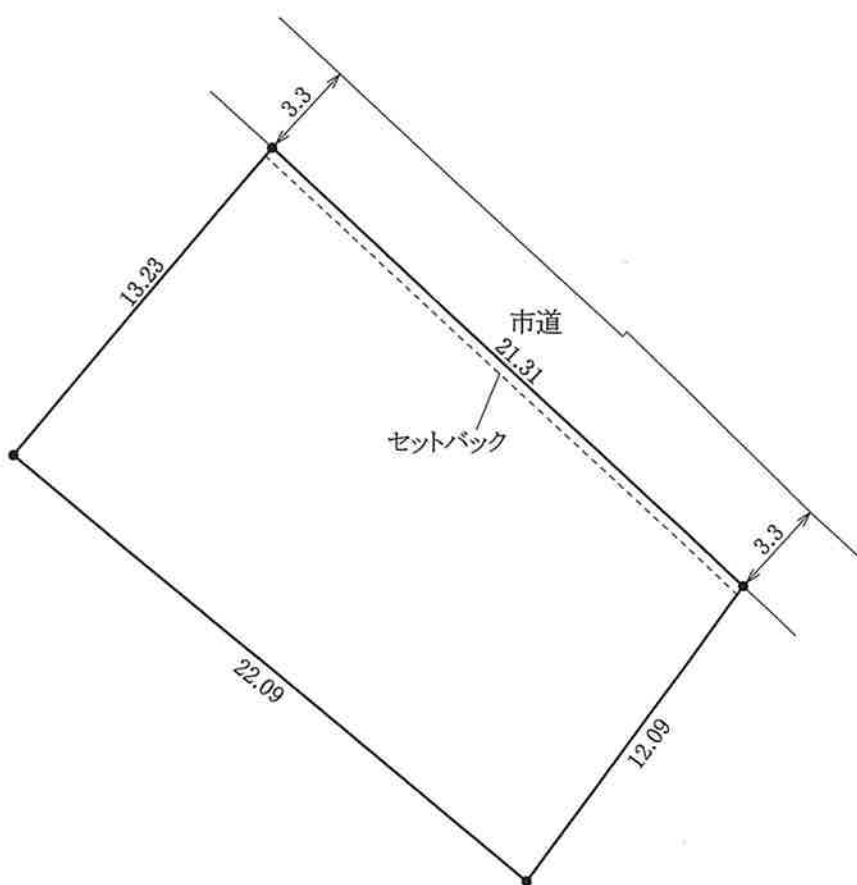
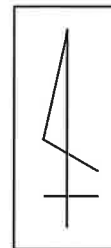
※ 現在の周辺状況と異なる場合があります。

物件番号

0046

明 細 図

長野県小諸市田町2-307-5

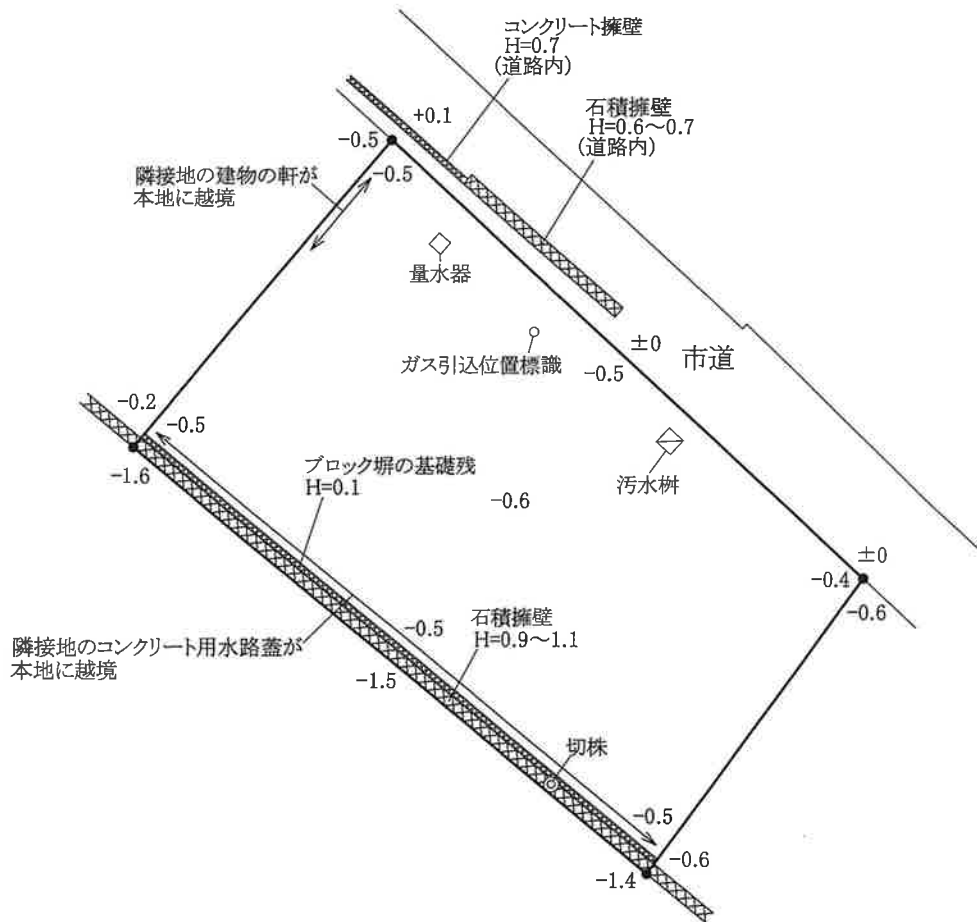
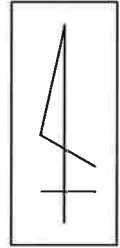


単位：メートル

※ 法令等に基づく区域指定線等については概略線であり、必ずご自身において関係機関にご照会ください。

概 要 図

長野県小諸市田町2-307-5



凡 例

	擁壁 (土留)
	切 株

単位：メートル

※ 工作物や樹木の越境等については、極力概要図に記載しておりますが、現況と相違している場合、現況が優先します。物件は、現状有姿の引渡しとなりますので、必ず入札参加者ご自身において現地等の調査確認を行ってください。