

物 件 調 査 書

物件番号 0037 最低売却価格 3,690,000円

所在地		山梨県甲斐市大久保字村東1400-4					
住居表示							
現況地目及び面積等		宅地 205.87㎡				工作物	—
						立木竹	—
登記記録	地番	1400-4					
	地目	宅地					
	数量	205.87㎡					
記載事項	地番						
	地目						
	数量						
接面道路の状況	東側	舗装市道		幅員約	4.9 m		(法第42条第1項第1号道路)
	西側	舗装市道		幅員約	5.4~5.6 m		(法第42条第2項道路)
法令に基づく制限	都市計画法 建築基準法	市街化区域					
		用途地域	第一種低層住居専用地域				
		地域・地区					
		建蔽率	50%				
		容積率	80%				
		高度制限	指定なし				
	防火指定	指定なし					
その他	宅地造成及び特定盛土等規制法第12条(宅地造成等工事の許可) 景観法第16条 甲斐市景観条例 都市再生特別措置法第88条・第108条(立地適正化計画) 甲斐市緑のまちづくり条例 *別葉「補足説明事項」参照						
私道の負担等に関する事項	私道負担	無		負担の内容			
	道路後退	無		負担の内容			
供給処理	供給処理施設	配管等の状況		施設整備状況		施設整備の特別負担の有無	
	電気	接面道路配線	有	—		—	
施設の概要	公営水道	接面道路配管	有			無	
	公共下水道	接面道路配管	有			無	
	都市ガス	接面道路配管	無	未定		未定	
交通機関	鉄道等	JR中央本線 塩崎駅の北東方		約3.7km			
公共施設	甲斐市役所敷島支所		市立敷島北小学校		市立敷島中学校		
参考事項	<ul style="list-style-type: none"> ・越境物の状況については「概要図」のとおりである。 ・本地の越境の状況には、越境物又は工作物に関する「確認書(1件)」がある。 ・本地の西側道路の管理幅員は、約5.4~5.6m(道路構造物及び水路を含む)であるが、現況幅員は約4.4m(水路を含む)となっている。 ・公営水道及び公共下水道は、東側道路のみに配管されている。 ・本地は、立地適正化計画における居住誘導区域外・都市機能誘導区域外のため、本地で一定規模以上の開発、建築行為、及び一定規模以上の誘導施設の開発、建築行為を行う場合には甲斐市に届出が必要である。 ・本地は、甲斐市ハザードマップにおいて、洪水浸水想定区域(水防法に基づくもの)に該当していない。 ・土地履歴調査の結果、本物件においては、有害物質の使用・保管が懸念される事業所による土地の利用及び所有は確認されなかった。 ・地下埋設物調査(ボーリング調査及び掘削調査)の結果、本物件においては、特段支障となるものは埋設されていなかったが、全域に石の存在が確認された。また、掘削調査地点において地下水が確認された。 ・ライフライン埋設状況調査の結果、本物件においては、第三者使用のライフラインは確認されなかった。 						

※ 物件調査は、入札参加者が物件の概要を把握するための資料ですので、必ず入札参加者ご自身において、現地及び法令に基づく諸条件についての調査確認を行ってください。なお、物件調査は、売買契約書の添付書類となります。

物件番号

0037

周 辺 図

山梨県甲斐市大久保字村東1400-4



許諾番号：Z26LC第403号 ©ZENRIN CO.,LTD

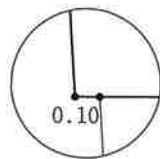
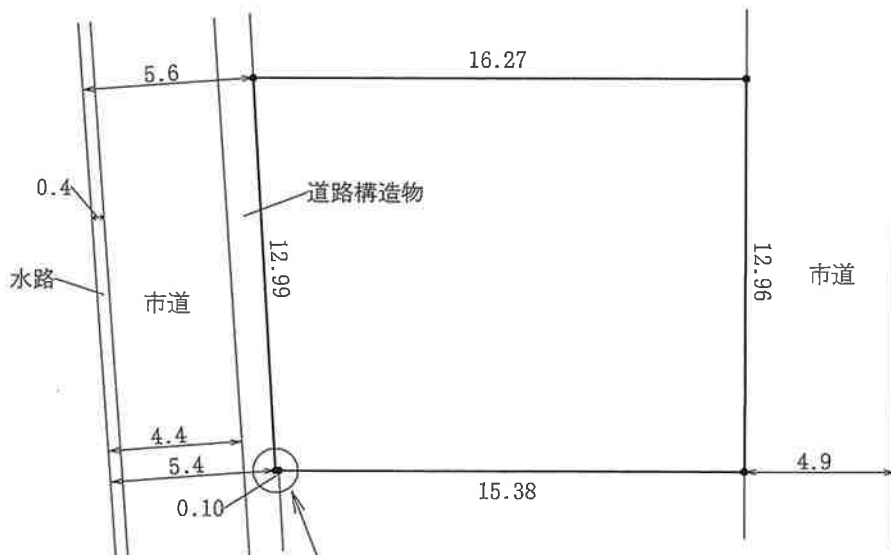
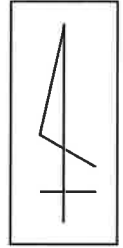
※ 現在の周辺状況と異なる場合があります。

物件番号

0037

明 細 図

山梨県甲斐市大久保字村東1400-4

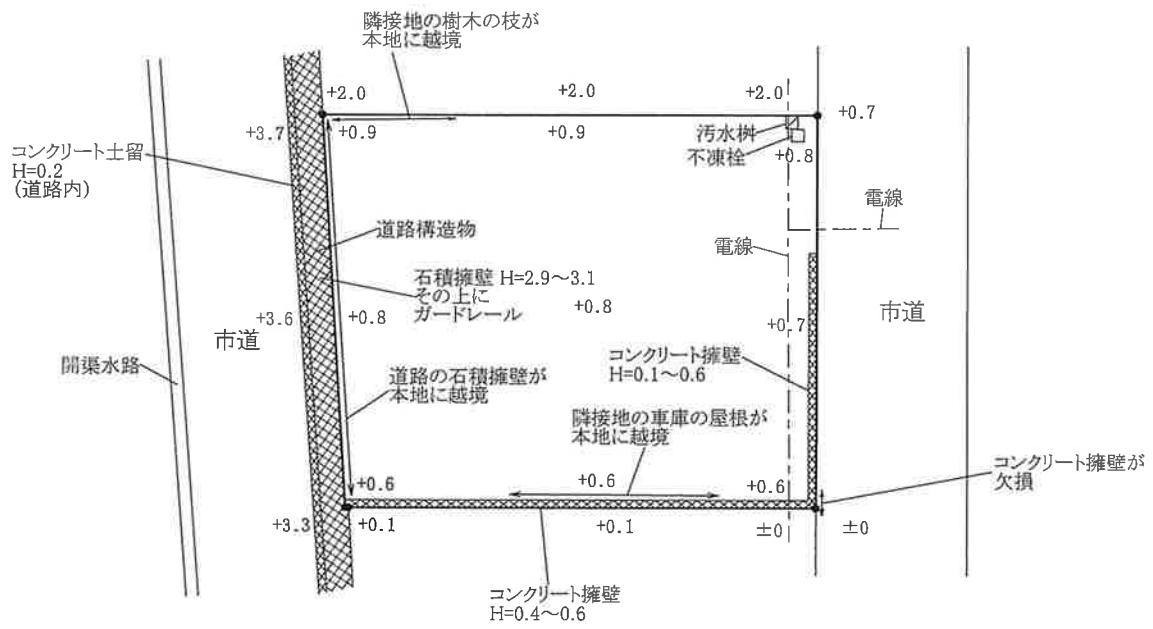
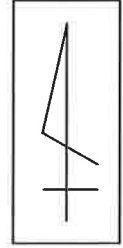


拡大図

単位：メートル

概 要 図

山梨県甲斐市大久保字村東1400-4



凡 例

	擁壁 (土留)
--	---------

単位：メートル

※ 工作物や樹木の越境等については、極力概要図に記載しておりますが、現況と相違している場合、現況が優先します。物件は、現状有姿の引渡しとなりますので、必ず入札参加者ご自身において現地等の調査確認を行ってください。