

物 件 調 査 書

物件番号 0022 最低売却価格 8,530,000円

所在地		千葉県千葉市若葉区上泉町1035					
住居表示							
現況地目及び面積等		雑種地	618.32㎡	工作物	—		
				立木竹	—		
登記記録	地番	1035					
	地目	宅地					
	数量	618.32㎡					
記載事項	地番						
	地目						
	数量						
接面道路の状況	南東側	一部未舗装市道	幅員約 3.6~3.7 m	(法第42条第2項道路)			
	西側	舗装市道	幅員約 2.7~2.9 m	(法第42条第2項道路)			
法令に基づく制限	建築基準法	市街化調整区域					
		用途地域	指定なし				
		地域・地区					
		建蔽率	60%				
		容積率	200%				
		高度制限	指定なし				
	防火指定	指定なし					
その他	都市計画法第29条及び第34条(開発行為の許可及び基準) 建築基準法第22条(屋根) 宅地造成及び特定盛土等規制法第12条(宅地造成等の工事の許可) 景観法第16条 千葉市都市景観条例 都市再生特別措置法第88条・第108条(立地適正化計画) 航空法第56条の3(高さ制限) 千葉県建築基準法施行条例(がけ) 千葉市宅地開発指導要綱						
*別業「補足説明事項」参照							
私道の負担等に関する事項		私道負担	無	負担の内容			
		道路後退	-	負担の内容			
供給処理	供給処理施設	配管等の状況		施設整備状況		施設整備の特別負担の有無	
	電 気	接面道路配線	有	—		—	
施設の概要	公営水道	接面道路配管	有			無	
	公共下水道	接面道路配管	有			有	
	都市ガス	接面道路配管	無	未定		未定	
交通機関	鉄道等	千葉都市モノレール線 千城台駅の 東方 約4.9km					
公共施設	千葉市若葉区役所市民センター		市立更科小学校		市立更科中学校		
参考事項	<ul style="list-style-type: none"> ・本地は、市街化調整区域内に所在するため、原則として建物建築はできない。 ・越境物の状況については「概要図」のとおりである。 ・本地は、立地適正化計画における居住誘導区域外・都市機能誘導区域外である。 ・本地は、千葉市ハザードマップにおいて、内水浸水想定区域(水防法に基づくものではない)に該当している。 ・土地履歴調査の結果、本物件においては、工事等に支障のある地下埋設物が存在する可能性は低いものとされている。また、有害物質の使用・保管が懸念される事業所による土地の利用及び所有は確認されなかった。 ・地下埋設物調査(ボーリング調査)の結果、本物件においては、特段支障となるものは埋設されていなかった。 ・ライフライン埋設状況調査の結果、本物件においては、第三者使用のライフラインは確認されなかった。 ・本地は、農業集落排水区域である。 ・本地の北東方約19kmには成田国際空港があり、本地は航空法第56条の3に定める外側水平表面の範囲に所在する。 						

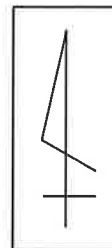
※ 物件調査は、入札参加者が物件の概要を把握するための資料ですので、必ず入札参加者ご自身において、現地及び法令に基づく諸条件についての調査確認を行ってください。なお、物件調査は、売買契約書の添付書類となります。

物件番号

0022

周 辺 図

千葉県千葉市若葉区上泉町1035



凡 例

 売払物件

許諾番号：Z26LC第403号 ©ZENRIN CO.,LTD

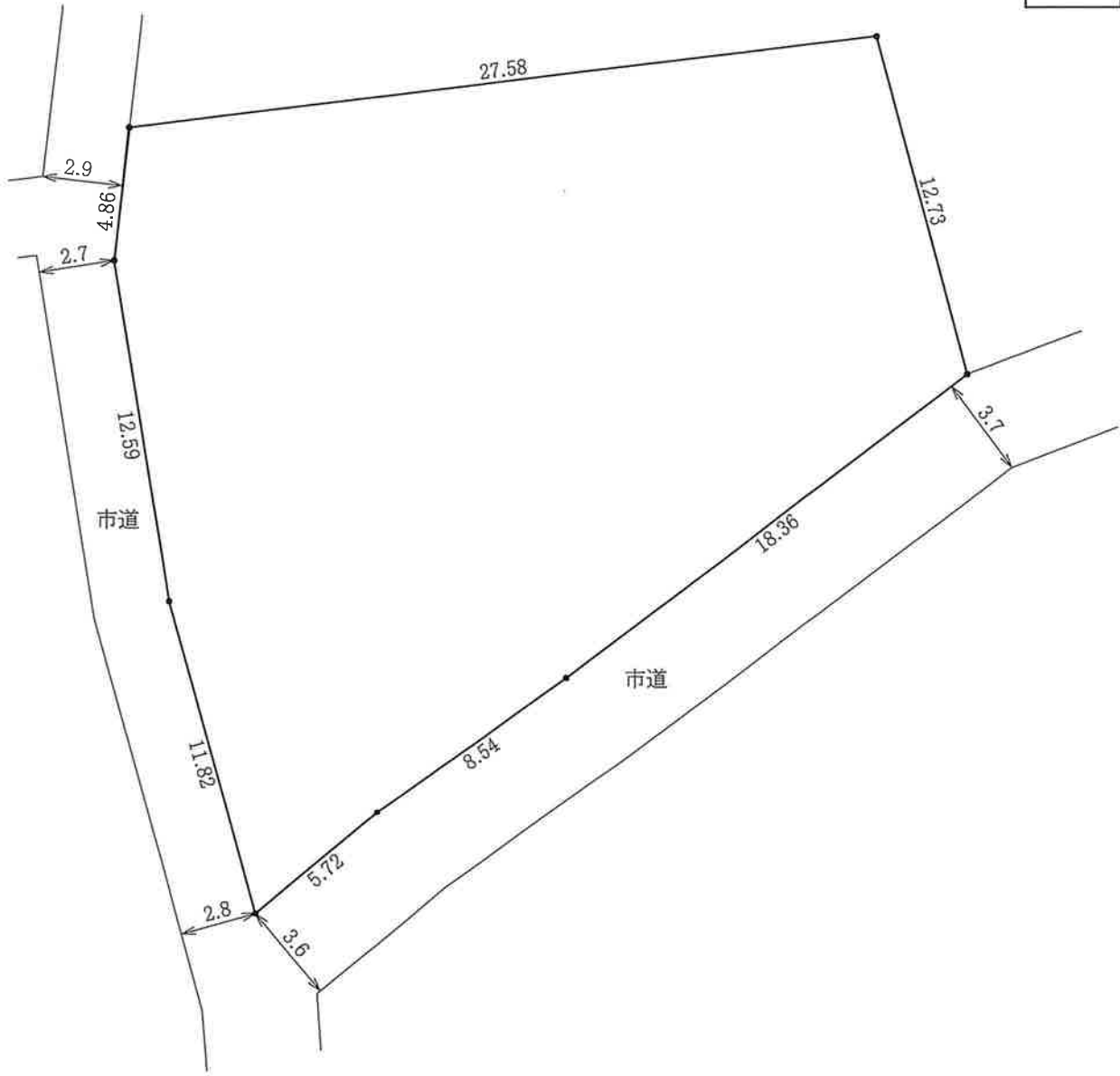
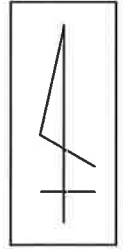
※ 現在の周辺状況と異なる場合があります。

物件番号

0022

明 細 図

千葉県千葉市若葉区上泉町1035



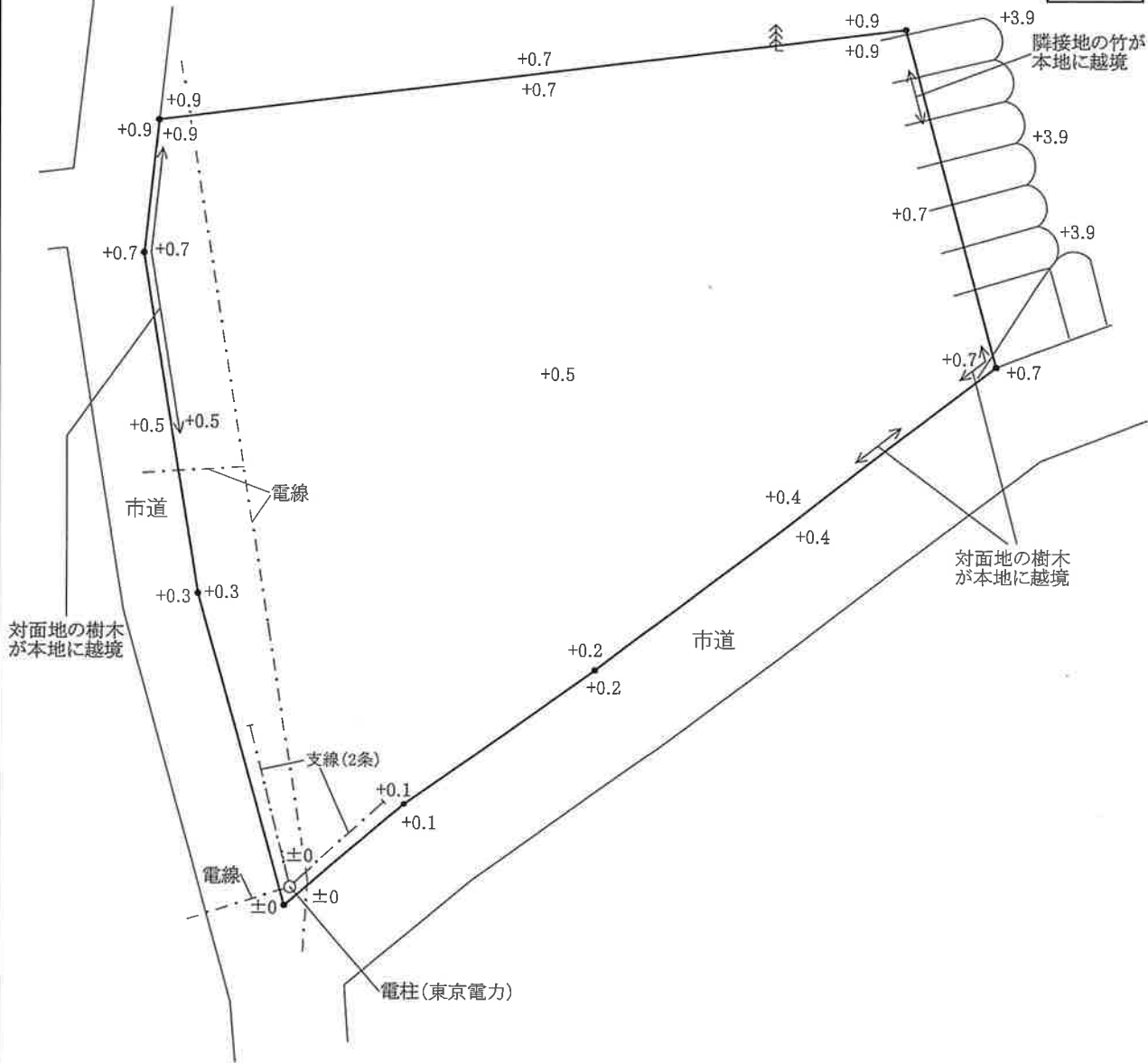
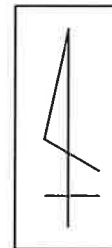
単位：メートル

物件番号

0022

概 要 図

千葉県千葉市若葉区上泉町1035



凡 例

	がけ地
	樹木

単位：メートル

※ 工作物や樹木の越境等については、極力概要図に記載しておりますが、現況と相違している場合、現況が優先します。物件は、現状有姿の引渡しとなりますので、必ず入札参加者ご自身において現地等の調査確認を行ってください。