

物 件 調 査 書

物件番号 0012 最低売却価格 9,160,000円

所在地		神奈川県横浜市都筑区川向町字北耕地1042-1					
住居表示							
現況地目及び面積等		雑種地	274.94 m ²	工作物	—		
				立木竹	—		
登記記録	地番	1042-1					
	地目	田					
	数量	274m ²					
記載事項	地番						
	地目						
	数量						
接面道路の状況		下記参考事項欄のとおり					
法令に基づく制限	建築市計画法	市街化区域					
		用途地域	工業地域				
		地域・地区					
		建蔽率	60%				
		容積率	200%				
		高度制限	第五種高度地区				
	防火指定	指定なし					
その他	建築基準法第22条(屋根) 宅地造成及び特定盛土等規制法第12条(宅地造成等工事の許可) 農地法第5条(転用を伴う権利移転の届出) 景観法第16条 横浜市魅力ある都市景観の創造に関する条例 水防法第15条(浸水想定区域)						
		*別葉「補足説明事項」参照					
私道の負担等に関する事項		私道負担	無	負担の内容			
		道路後退	-	負担の内容			
供給処理	供給処理施設	配管等の状況		施設整備状況		施設整備の特別負担の有無	
	電 気	接面道路配線	有	—		—	
施設の概要	公営水道	接面道路配管	無	未定		未定	
	公共下水道	接面道路配管	無	未定		未定	
	都市ガス	接面道路配管	無	未定		未定	
交通機関	鉄道等バス	JR横浜線 小机駅の北西方 約1.9km 徒歩24分 横浜市営バス新横浜駅行 新開橋停留所まで徒歩4分					
公共施設	横浜市都筑区役所		市立都田小学校		市立都田中学校		
参考事項	<ul style="list-style-type: none"> ・越境物の状況については「概要図」のとおりである。 ・本地と北側道路との間に市管理地が介在しており、本地は北側道路とは接面していない。 ・本地は、東側で幅員約1.9~2.0mの市管理道路(建築基準法外道路)に接面しているが、当該道路は現況がない。 ・本地は、建築基準法上の道路に接面していないため、建物建築はできない。 ・公営水道は、北側市管理地の西方から約100mの引込工事を行うことにより供給が可能であるが、引き込む場合は、横浜市との事前協議が必要である。 ・本地は、公共下水道が未整備のため、放流先については横浜市と協議が必要である。 ・本地は、横浜市ハザードマップにおいて、洪水浸水想定区域(水防法に基づくもの)に該当している。 ・土地履歴調査の結果、本物件においては、工事等に支障のある地下埋設物が存在する可能性は低いものとされている。また、有害物質の使用・保管が懸念される事業所による土地の利用及び所有は確認されなかった。 ・本地の西側隣接地には、自動車整備工場がある。 ・本地の南東方約20mには、第三京浜道路(横浜港北JCT)が通っている。 ・本地の北側道路の西方約100mには、車止めが設置されているため車の進入はできない。 						

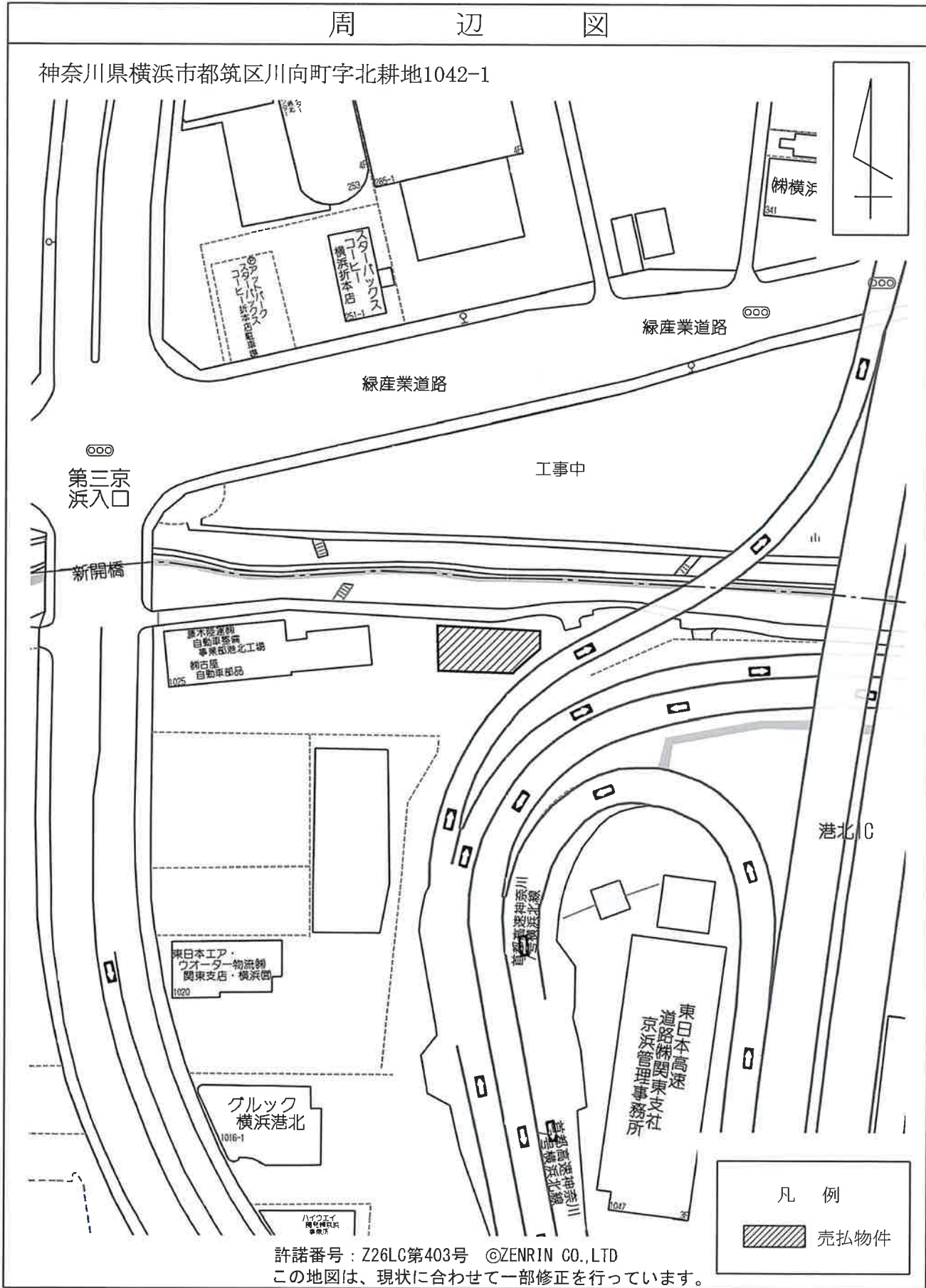
※ 物件調書は、入札参加者が物件の概要を把握するための資料ですので、必ず入札参加者ご自身において、現地及び法令に基づく諸条件についての調査確認を行ってください。なお、物件調書は、売買契約書の添付書類となります。

物件番号

0012

周辺図

神奈川県横浜市都筑区川向町字北耕地1042-1



許諾番号：Z26LC第403号 ©ZENRIN CO.,LTD

この地図は、現状に合わせて一部修正を行っています。

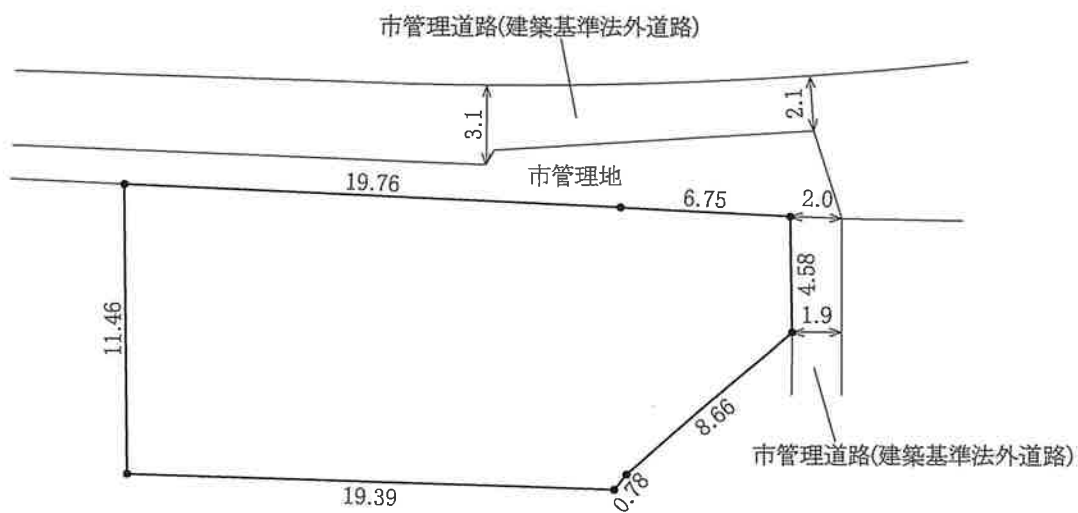
※ 現在の周辺状況と異なる場合があります。

物件番号

0012

明 細 図

神奈川県横浜市都筑区川向町字北耕地1042-1



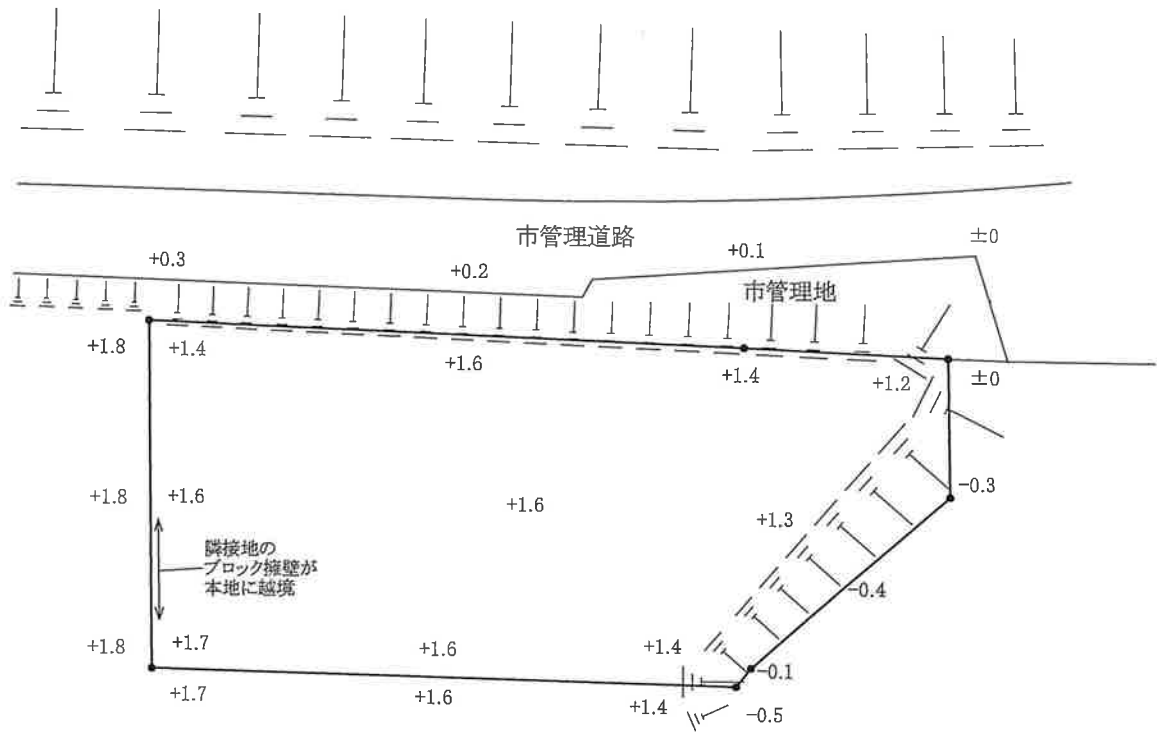
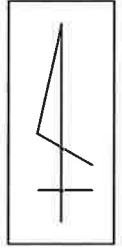
単位：メートル

物件番号

0012

概 要 図

神奈川県横浜市都筑区川向町字北耕地1042-1



凡 例



単位：メートル

※ 工作物や樹木の越境等については、極力概要図に記載しておりますが、現況と相違している場合、現況が優先します。物件は、現状有姿の引渡しとなりますので、必ず入札参加者ご自身において現地等の調査確認を行ってください。