

物 件 調 査 書

物件番号 0044 最低売却価格 1,700,000円

所在地		山梨県笛吹市八代町永井字上組1539-2					
住居表示							
現況地目及び面積等		宅地	148.66 m ²	工作物	—		
				立木竹	—		
登記記録	地番	1539-2					
	地目	宅地					
	数量	148.66 m ²					
記載事項	地番						
	地目						
	数量						
接面道路		南側	舗装市道	幅員約	5.3~6.1 m	(法第42条第1項第1号道路)	
		西側	舗装市道	幅員約	3.3~3.4 m	(法第42条第2項道路)	
の状況							
法令に基づく制限	建築基準法	都市計画区域内(非線引)					
		用途地域	指定なし				
		地域・地区					
		建ぺい率	70%				
		容積率	200%				
		高度制限	指定なし				
	防火指定	指定なし					
その他	宅地造成及び特定盛土等規制法第12条(宅地造成等工事の許可) 文化財保護法第93条(N.O. 八代-29下長崎遺跡) 景観法第16条 笛吹市景観条例						
*別葉「補足説明事項」参照							
私道の負担等に関する事項		私道負担	無	負担の内容			
		道路後退	有	負担の内容	下記参考事項欄のとおり		
供給処理	供給処理施設	配管等の状況		施設整備状況		施設整備の特別負担の有無	
	電気	接面道路配線	有	—		—	
施設の概要	公営水道	接面道路配管	有			無	
	公共下水道	接面道路配管	有			有	
	都市ガス	接面道路配管	無	未定		未定	
交通機関	鉄道等	JR中央本線 石和温泉駅の 南方 約5.9km					
公共施設	笛吹市役所八代支所		市立八代小学校		市立浅川中学校		
参考事項	<ul style="list-style-type: none"> ・建物建築の際は、西側道路中心線から2m後退が必要であるが、道路中心線が確定していないため、道路後退及び角切りについては、笛吹市と事前協議が必要である。 ・本地南側道路の認定幅員は約5.1~6.2mであり、本地と南側道路との間にコンクリート擁壁が介在しているが、当該コンクリート擁壁は道路内構造物である。本地は建築基準法上の接道要件を満たしている。また、当該コンクリート擁壁を取壊す場合は、笛吹市と協議の上、施工承認申請が必要である。 ・公共下水道は南側道路のみに配管されている。 ・本地は、笛吹市ハザードマップにおいて、洪水浸水想定区域(水防法に基づくもの)に該当していない。 ・土地履歴調査の結果、本物件においては、工事等に支障のある地下埋設物が存在する可能性は低いものと考えられる。また、土壌汚染の可能性はある。 ・土壌汚染調査の結果、本物件においては、土壌汚染は確認されなかった。 ・ライフライン埋設状況調査の結果、本物件においては、第三者使用のライフラインは確認されなかった。 ・本地の東側及び北側隣接地には、墓地がある。 						

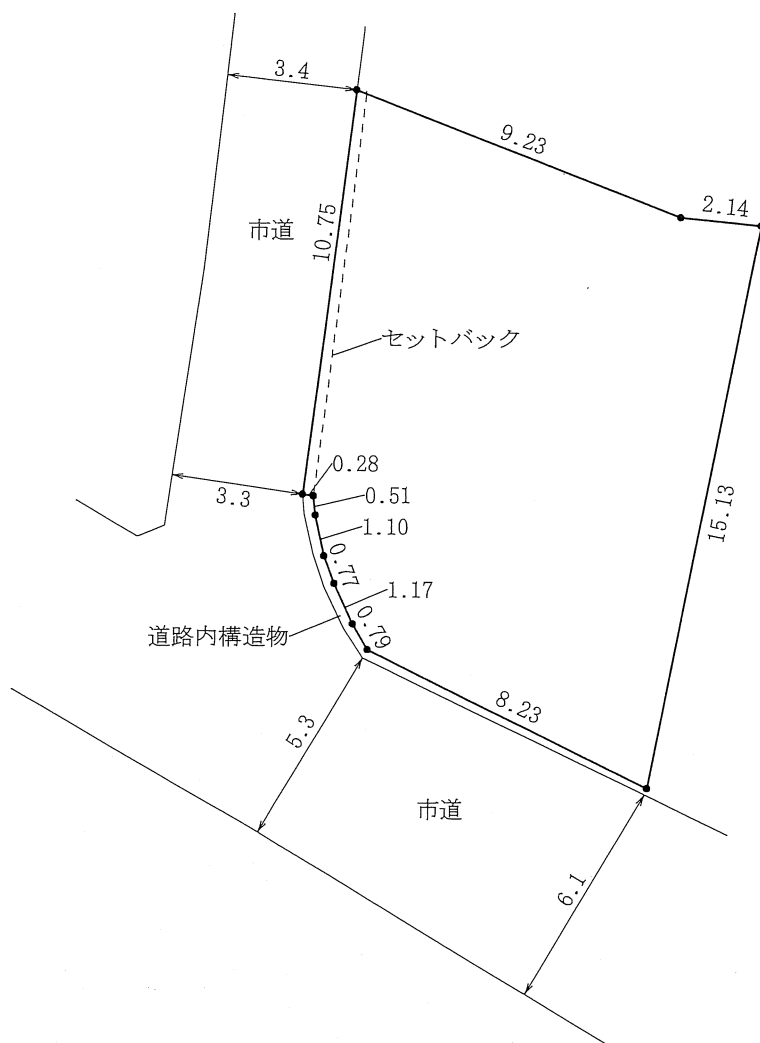
※ 物件調書は、入札参加者が物件の概要を把握するための資料ですので、必ず入札参加者ご自身において、現地及び法令に基づく諸条件についての調査確認を行ってください。なお、物件調書は、売買契約書の添付書類となります。

物件番号

0044

明 細 図

山梨県笛吹市八代町永井字上組1539-2

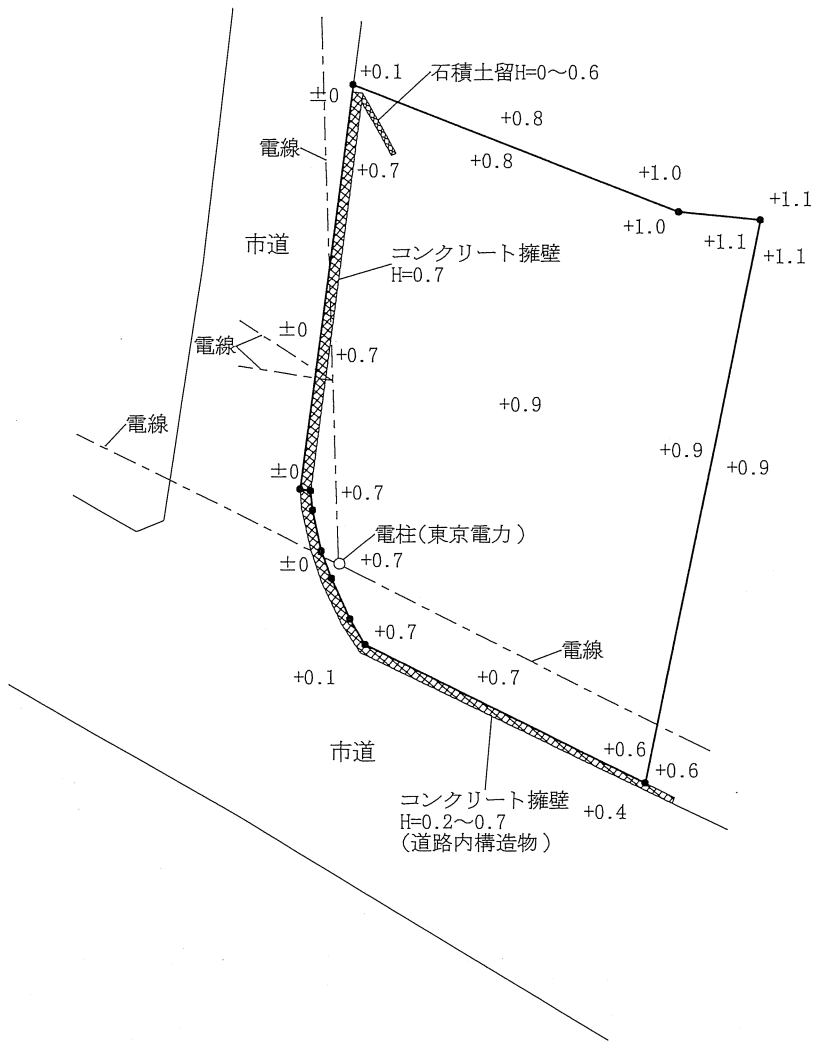
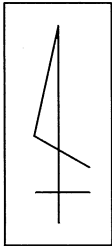


単位：メートル

※ 法令等に基づく区域指定線等については概略線であり、必ずご自身において関係機関にご照会ください。

概 要 図

山梨県笛吹市八代町永井字上組1539-2



凡 例

	擁壁(土留)
--	--------

単位：メートル

※ 工作物や樹木の越境等については、極力概要図に記載しておりますが、現況と相違している場合、現況が優先します。物件は、現状有姿の引渡しとなりますので、必ず入札参加者ご自身において現地等の調査確認を行ってください。