

物 件 調 査 書

物件番号 0040 最低売却価格 576,000円

所在地		栃木県芳賀郡益子町大字塙字出口1130-56 外1筆					
住居表示							
現況地目 及び面積等	宅地	585.05 m <sup>2</sup>				工作物	—
						立木竹	—
登記記録	地番	1130-56	1130-54				
	地目	宅地	宅地				
	数量	569.15m <sup>2</sup>	15.90m <sup>2</sup>				
記載事項	地番						
	地目						
	数量						
接面道路 の状況	南側 一部未舗装町道 幅員約 4.3 m (法第42条第1項第1号道路)						
法令に基づく制限	建築基準法	都市計画区域内(非線引)					
		用途地域	指定なし				
		地域・地区					
		建ぺい率	60%				
		容積率	200%				
		高度制限	指定なし				
	防火指定	指定なし					
その他	建築基準法第22条(屋根) 宅地造成及び特定盛土等規制法第12条(宅地造成等工事の許可) 文化財保護法第93条(No. 54塙北B遺跡) 栃木県景観条例 都市再生特別措置法第88条・第108条(立地適正化計画) <span style="float: right;">*別葉「補足説明事項」参照</span>						
私道の負担等に関する事項	私道負担	無	負担の内容				
	道路後退	無	負担の内容				
供給処理 施設の概要	供給処理施設	配管等の状況		施設整備状況		施設整備の 特別負担の有無	
	電気	接面道路配線	有	—		—	
	公営水道	接面道路配管	無	未定		未定	
	公共下水道	接面道路配管	無	未定 浄化槽設置 要		未定	
	都市ガス	接面道路配管	無	未定		未定	
交通機関	鉄道等	真岡鐵道真岡線 益子駅の 北西方 約1.8km 徒歩23分					
公共施設	益子町役場		町立益子西小学校		町立益子中学校		
参考事項	<ul style="list-style-type: none"> <li>・越境物の状況については「概要図」のとおりである。</li> <li>・本地の越境の状況には、越境物又は工作物に関する「確約書(1件)」がある。</li> <li>・本地の前面道路の認定幅員は4.3mであるが、現況幅員は約5.9~6.2mとなっている。</li> <li>・公営水道は、前面道路の南方から約110mの引込工事を行うことにより供給が可能である。</li> <li>・本地は、立地適正化計画における居住誘導区域外・都市機能誘導区域外のため、本地で一定規模以上の開発、建築行為、及び一定規模以上の誘導施設の開発、建築行為を行う場合には益子町に届出が必要である。</li> <li>・本地は、益子町ハザードマップにおいて、洪水浸水想定区域(水防法に基づくもの)に該当していない。</li> <li>・本地は、平成22年2月に廃プラスチック等の地下埋設物の撤去工事を実施していることから、工事前の地耐力を確保していない可能性がある。</li> </ul>						

※ 物件調書は、入札参加者が物件の概要を把握するための資料ですので、必ず入札参加者ご自身において、現地及び法令に基づく諸条件についての調査確認を行ってください。なお、物件調書は、売買契約書の添付書類となります。

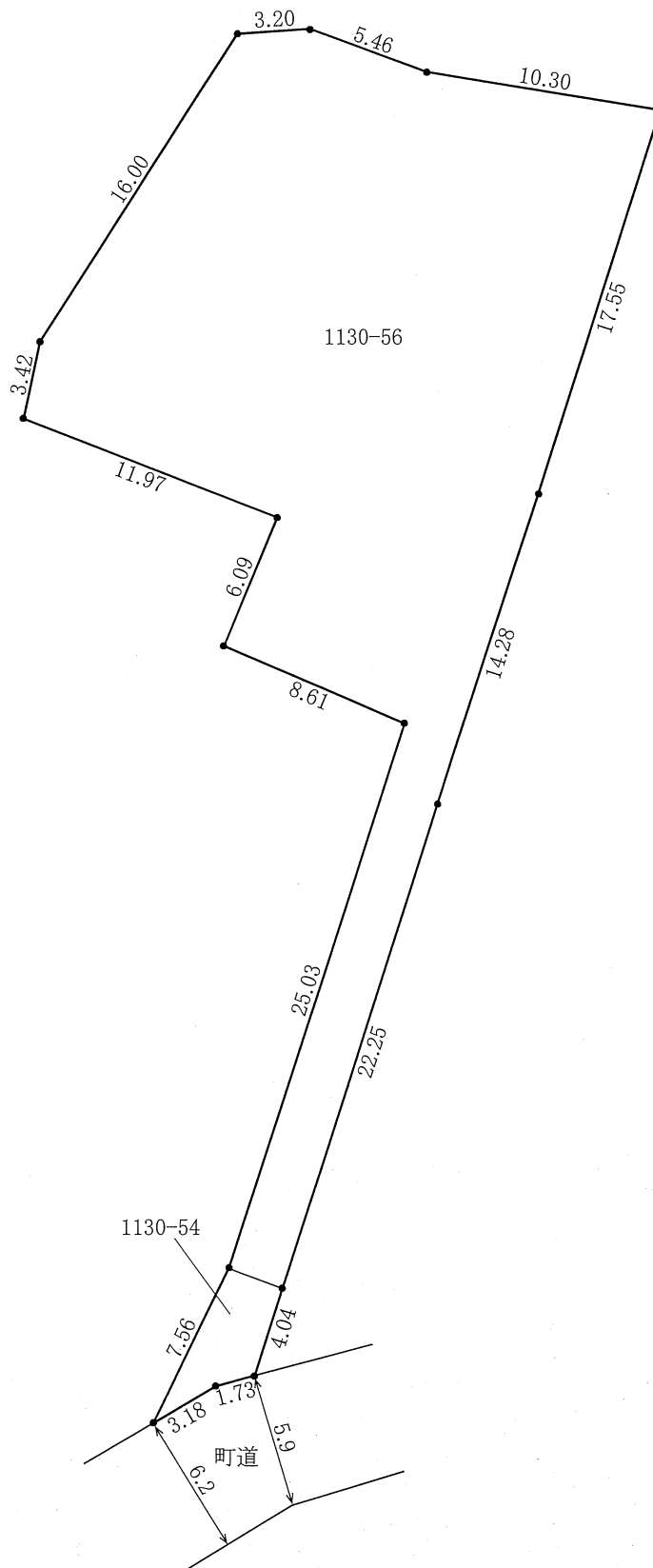


物件番号

0040

# 明 細 図

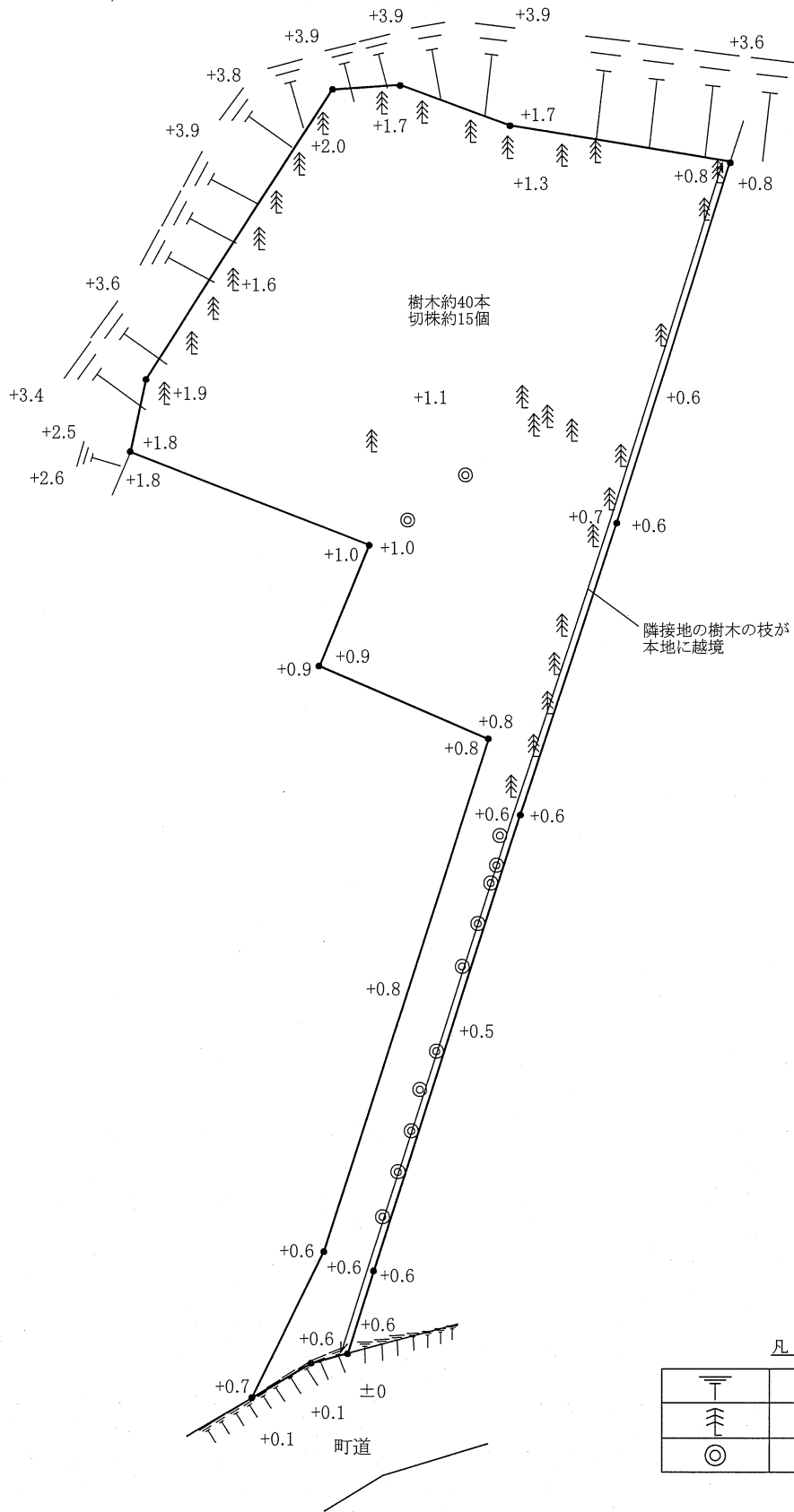
栃木県芳賀郡益子町大字塙字出口1130-56外1筆



単位：メートル

# 概 要 図

栃木県芳賀郡益子町大字塙字出口1130-56外1筆



凡 例

	法地
	樹木
	切株

単位：メートル

※ 工作物や樹木の越境等については、極力概要図に記載しておりますが、現況と相違している場合、現況が優先します。物件は、現状有姿の引渡しとなりますので、必ず入札参加者ご自身において現地等の調査確認を行ってください。