

物 件 調 査 書

物件番号 0033 最低売却価格 7,850,000円

| | | | | | | | |
|---------------|--|---|-------------------------|--------|---------|--------------|---|
| 所在地 | | 栃木県小山市大字網戸字追切 1 2 4 2 - 3 | | | | | |
| 住居表示 | | | | | | | |
| 現況地目及び面積等 | | 雑種地 | 3,036.31 m ² | | | 工作物 | — |
| | | | | | | 立木竹 | — |
| 登記記録 | 地番 | 1242-3 | | | | | |
| | 地目 | 雑種地 | | | | | |
| | 数量 | 3,036m ² | | | | | |
| 記載事項 | 地番 | | | | | | |
| | 地目 | | | | | | |
| | 数量 | | | | | | |
| 接面道路の状況 | | 北西側 一部未舗装市道 幅員約 5.0~5.1 m (法第42条第1項第1号道路) | | | | | |
| 法令に基づく制限 | 建築基準法 | 市街化調整区域 | | | | | |
| | | 用途地域 | 指定なし | | | | |
| | | 地域・地区 | | | | | |
| | | 建ぺい率 | 60% | | | | |
| | | 容積率 | 200% | | | | |
| | | 高度制限 | 指定なし | | | | |
| | 防火指定 | 指定なし | | | | | |
| その他 | 都市計画法第29及び第34条(開発行為の許可及び基準) 建築基準法第22条(屋根) 宅地造成及び特定盛土等規制法第12条(宅地造成等工事の許可) 文化財保護法第93条(No. 025 網戸城跡) 景観法第16条 小山市景観条例 都市再生特別措置法第88条・第108条(立地適正化計画) 河川法第55条(河川保全区域) 水防法第15条(浸水想定区域) 土壤汚染対策法第4条(届出) 小山市宅地開発指導要綱 | | | | | | |
| *別葉「補足説明事項」参照 | | | | | | | |
| 私道の負担等に関する事項 | | 私道負担 | 無 | 負担の内容 | | | |
| | | 道路後退 | - | 負担の内容 | | | |
| 供給処理 | 供給処理施設 | 配管等の状況 | | 施設整備状況 | | 施設整備の特別負担の有無 | |
| | 電気 | 接面道路配線 | 有 | — | | — | |
| 施設の概要 | 公営水道 | 接面道路配管 | 無 | 未定 | | 未定 | |
| | 公共下水道 | 接面道路配管 | 無 | 未定 | | 未定 | |
| | 都市ガス | 接面道路配管 | 無 | 未定 | | 未定 | |
| 交通機関 | 鉄道等 | JR宇都宮線 間々田駅の 北西方 約2.8km | | | | | |
| 公共施設 | 小山市役所間々田出張所 | | 市立網戸小学校 | | 市立乙女中学校 | | |
| 参考事項 | <ul style="list-style-type: none"> ・本地は、市街化調整区域内に所在するため、原則として建物建築はできない。 ・本地は、南西側で公図上の道(建築基準法外道路)に接面しているが、当該道路は現況がない。 ・本地は、立地適正化計画における居住誘導区域外・都市機能誘導区域外である。 ・本地は、小山市ハザードマップにおいて、洪水浸水想定区域(水防法に基づくもの)に該当している。 ・地下埋設物調査(ポーリング調査)の結果、本物件においては、特段支障となるものは埋設されていなかった。 ・本地の北西側隣接地には墓地が、南西側隣接地にはソーラー発電所がある。 | | | | | | |

※ 物件調書は、入札参加者が物件の概要を把握するための資料ですので、必ず入札参加者ご自身において、現地及び法令に基づく諸条件についての調査確認を行ってください。なお、物件調書は、売買契約書の添付書類となります。

周 辺 図

栃木県小山市大字網戸字追切1242-3



許諾番号：Z25LC第383号 © ZENRIN CO.,LTD

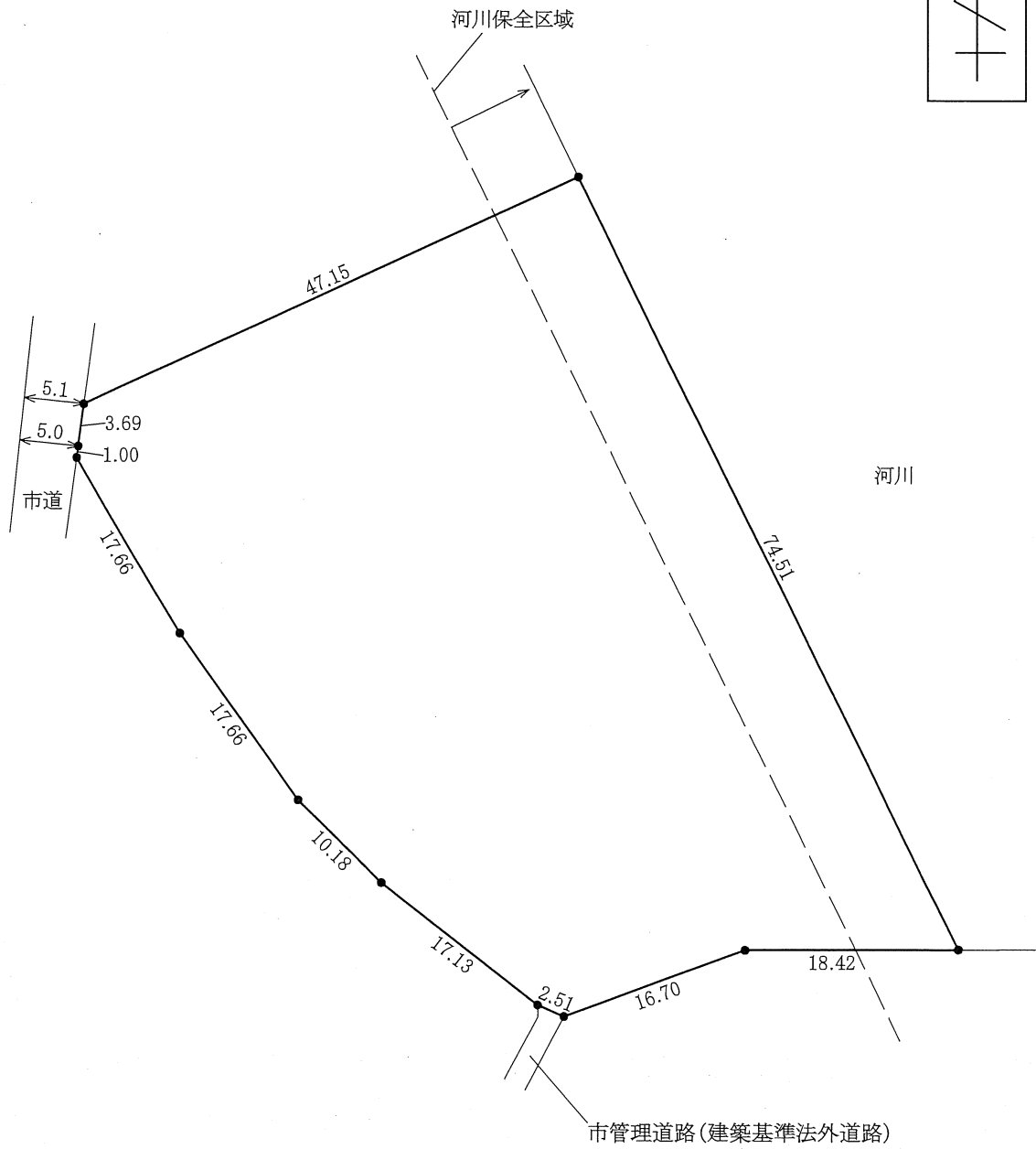
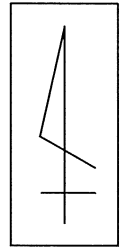
※ 現在の周辺状況と異なる場合があります。

物件番号

0033

明 細 図

栃木県小山市大字網戸字追切1242-3

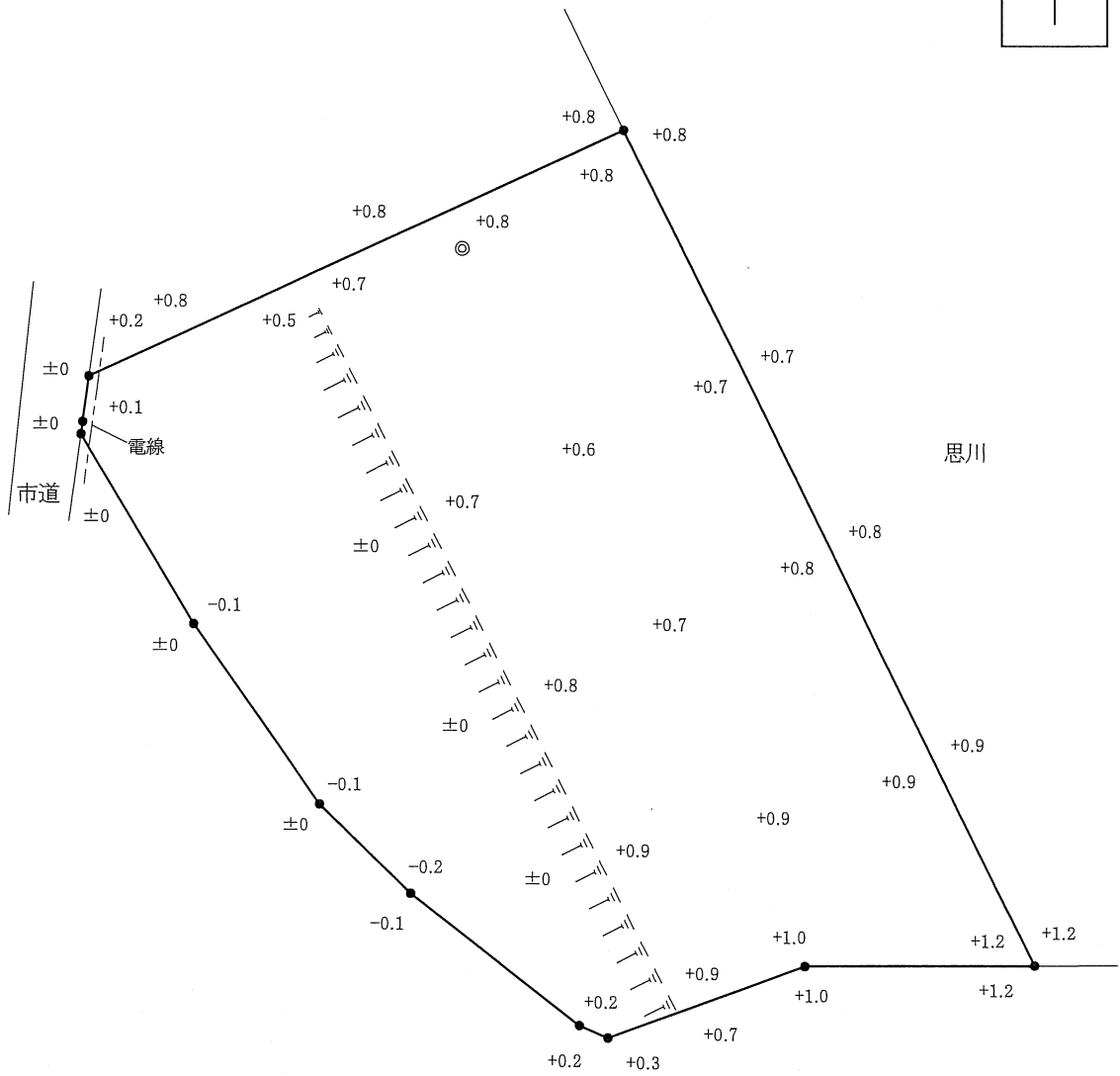
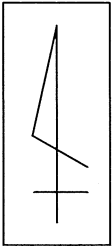


単位：メートル

※ 法令等に基づく区域指定線等については概略線であり、必ずご自身において関係機関にご照会ください。

概 要 図

栃木県小山市大字網戸字追切1242-3



凡 例

| | |
|--|-----|
| | 法 地 |
| | 切 株 |

単位：メートル

※ 工作物や樹木の越境等については、極力概要図に記載しておりますが、現況と相違している場合、現況が優先します。物件は、現状有姿の引渡しとなりますので、必ず入札参加者ご自身において現地等の調査確認を行ってください。