

物 件 調 査 書

物件番号 0022 最低売却価格 12,500,000円

所在地		千葉県野田市柳沢新田字畔ヶ谷1-37					
住居表示							
現況地目及び面積等		宅地	371.72 m <sup>2</sup>	工作物	—		
				立木竹	—		
登記記録	地番	1-37					
	地目	宅地					
	数量	371.72m <sup>2</sup>					
記載事項	地番						
	地目						
	数量						
接面道路		南東側の一部 未舗装私道 幅員約 4.3 m (法第42条第2項道路)					
の状況							
法令に基づく制限	建築基準法	市街化区域					
		用途地域	第一種住居地域				
		地域・地区					
		建ぺい率	60%				
		容積率	200% (道路幅員による制限あり)				
		高度制限	第二種高度地区				
	防火指定	指定なし					
その他	建築基準法第22条(屋根) 宅地造成及び特定盛土等規制法第12条(宅地造成等工事の許可) 景観法第16条 野田市景観条例 水防法第15条(浸水想定区域) 野田市土砂等の埋立て等による土壌の汚染及び災害の発生の防止に関する条例						
*別葉「補足説明事項」参照							
私道の負担等に関する事項		私道負担	無	負担の内容			
		道路後退	有	負担の内容	下記参考事項欄のとおり		
供給処理	供給処理施設	配管等の状況		施設整備状況		施設整備の特別負担の有無	
	電気	接面道路配線	有	—		—	
施設の概要	公営水道	接面道路配管	有			無	
	公共下水道	接面道路配管	無	未定	浄化槽設置 要	未定	
	都市ガス	接面道路配管	有			無	
交通機関	鉄道等	東武アーバンパークライン 愛宕駅の 北東方 約0.4km 徒歩5分					
公共施設	野田市役所		市立柳沢小学校		市立第一中学校		
参考事項	<ul style="list-style-type: none"> <li>・越境物の状況については「概要図」のとおりである。</li> <li>・本地の越境の状況には、越境物又は工作物に関する「確認書(7件)」がある。</li> <li>・建物建築の際は、前面道路中心線から2m後退が必要であるが、道路中心線が確定していないため、道路後退については、野田市及び近隣土地所有者との事前協議が必要である。また、当該道路は、私道であり持分はないため、使用及び掘削する場合は、道路所有者の同意が必要である。</li> <li>・本地は、公共下水道が未整備のため、放流先については野田市と協議が必要である。</li> <li>・本地は、野田市ハザードマップにおいて、洪水浸水想定区域(水防法に基づくもの)に該当している。</li> <li>・本地北東側の境界において、土地境界は確定しているが境界標の未設置箇所(1ヶ所)がある。</li> </ul>						

※ 物件調書は、入札参加者が物件の概要を把握するための資料ですので、必ず入札参加者ご自身において、現地及び法令に基づく諸条件についての調査確認を行ってください。なお、物件調書は、売買契約書の添付書類となります。

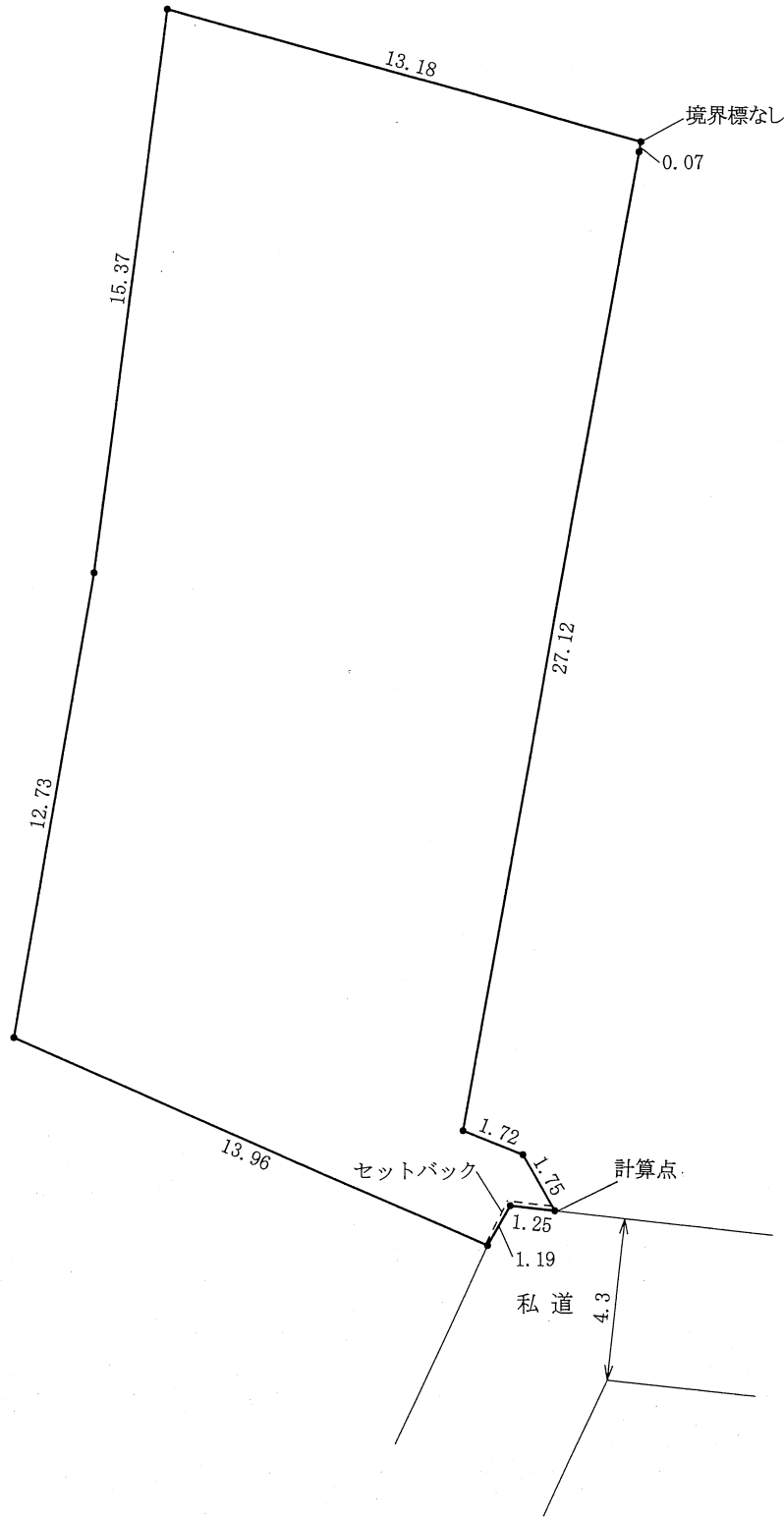
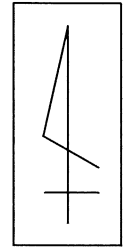


物件番号

0022

明 細 図

千葉県野田市柳沢新田字畔ヶ谷1-37

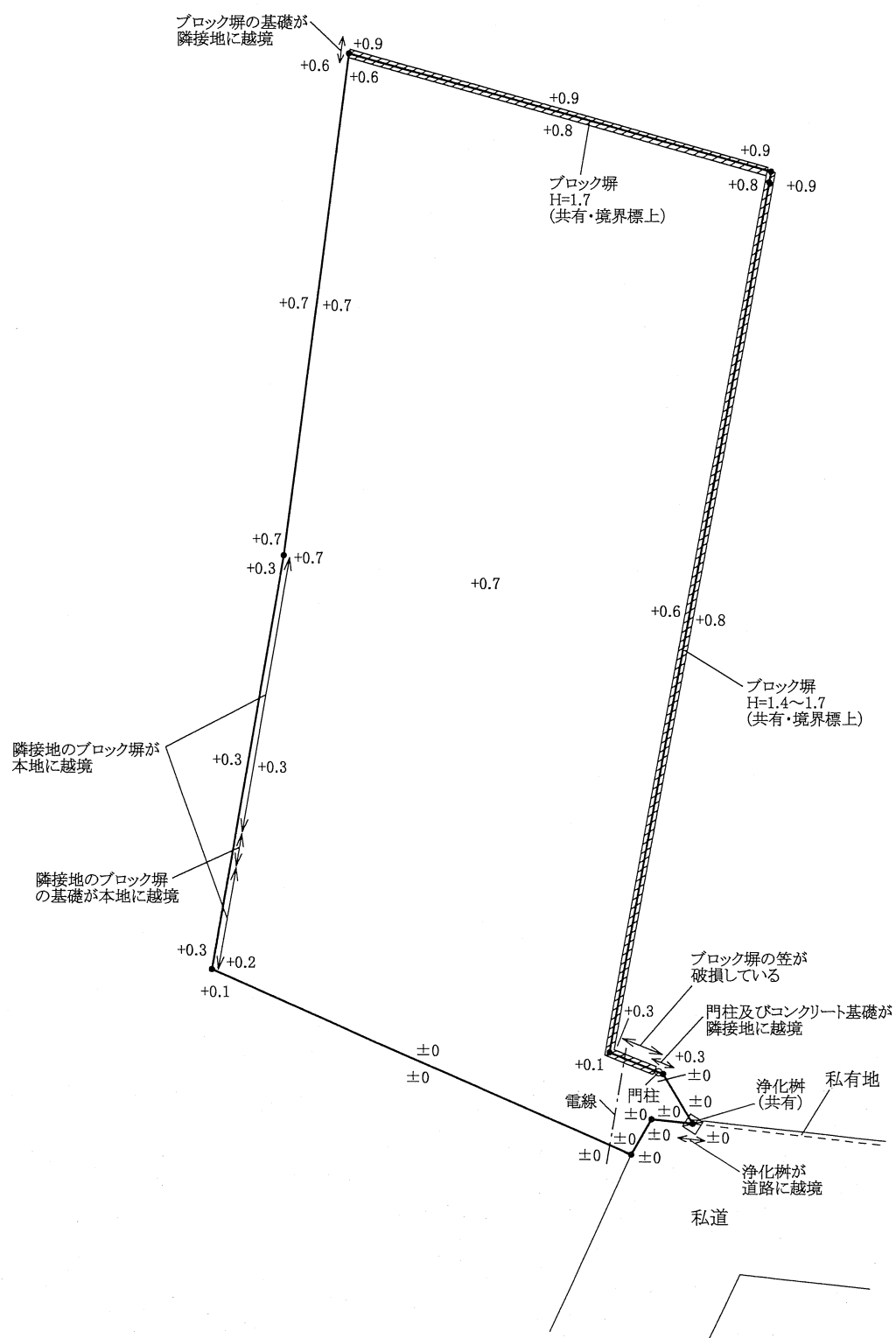


単位：メートル

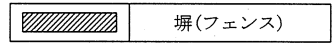
※ 法令等に基づく区域指定線等については概略線であり、必ずご自身において関係機関にご照会ください。

概 要 図

千葉県野田市柳沢新田字畔ケ谷1-37



凡 例



単位：メートル

※ 工作物や樹木の越境等については、極力概要図に記載しておりますが、現況と相違している場合、現況が優先します。物件は、現状有姿の引渡しとなりますので、必ず入札参加者ご自身において現地等の調査確認を行ってください。