

関東財務局の金融経済教育講座 受講してみませんか **無料**で講師派遣します！

「お金のこと、将来のこと、資産形成…
ちゃんと考えたいけれど 何から学べばいいの？」

と、お困りではないですか？

関東財務局では、皆様のニーズにあわせて、
金融経済教育講座を実施しています。

対象：職場研修、学校の授業、イベントなど
日時：原則平日（土曜・祝日・年末年始を除く）
申込：[講師派遣のご案内](#)

<https://lfb.mof.go.jp/kantou/pr/pagekthp00200018.html>

[申込はこちらから]



関東財務局理財部金融総括課

TEL: 048-600-1259（月～金 9:00～17:00）

※講演に際して交通費や謝礼はいたしません。

なお、受講者から受講料を取るなど、営利目的での講師派遣の依頼はご遠慮いただいております。

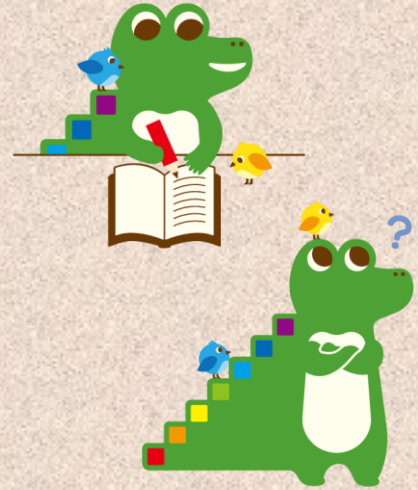
【講座メニューの例】

○小・中学生向け（60～90分）

- ・お小遣いの使い道を考えよう！
- ・ゲームで体感！為替変動とは？

○高校生・大学生・社会人向け（60～90分）

- ・金融の基礎知識
- ・家計管理・生活設計・資産形成
- ・金融トラブルに遭わないために



※講座の内容や時間等ご希望に応じて調整します

【講座資料の一例】

0.はじめに～

0-2. 金融リテラシー（お金の知識・判断力）

生きていくうえで必要な金融に関するリテラシーは、以下の通りです。

① 家計管理 ② 生活設計 ③ 金融商品の選択 金融経済の理解 ④ 外部知見の活用

（引用）金融庁金融研究センター「金融経済研究報告書」

3.貯める・増やす～資産形成

3-5. お金の持ち方・扱い方と将来に向けて②

（注）あくまでイメージです。厳密な表現ではありませんので、ご注意ください。

高↑ リターン ↓ 低
低← リスク → 高

リターン＝お金を運用した結果としての利益や収入
リスク＝リターン（利益や収入）の不確実性（不安）



子育て世代向けや少人数の講座も実施しておりますのでご相談ください。