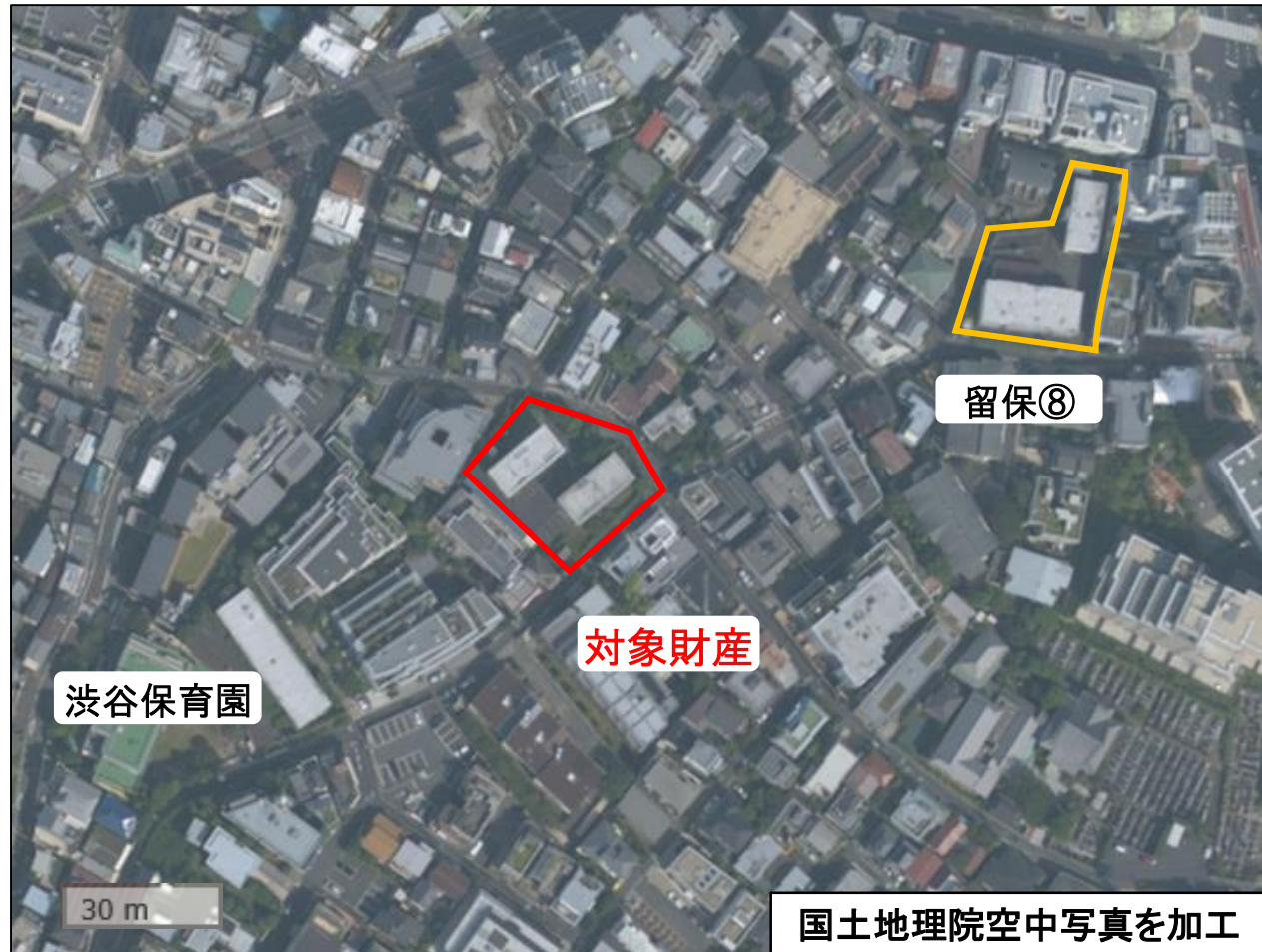


【 No.7】



## 東京都渋谷区神宮前3-18-1

位置 : 東京メトロ明治神宮前駅の北東方約600メートルに位置

面積 : 1,451.25㎡

用途地域 : 第一種中高層住居専用地域 (住宅、保育所・老人ホーム等公共施設、500㎡以下の店舗)

建ぺい率 : 60% 容積率 : 200%