



Little Japan

～地域と世界をつなぐ～

株式会社Little Japan代表取締役

NPO芸術家の村 理事長

柚木 理雄



柚木理雄（ゆのき みちお）  
（株）Little Japan 代表取締役  
NPO芸術家の村 理事長  
（元）農林水産省

- ・ ブラジルに3年。日本の教育に馴染めず海外に憧れる小中高校生
- ・ 大学で、バックパッカー、フランス留学。ゲストハウスで住込み
- ・ 課題先進国日本。日本のために働きたいと考え農林水産省へ
- ・ 東日本大震災を機に地域活動の重要性を認識。NPO芸術家の村立上げ
- ・ 2017年1月：何度も書き直される成長戦略。今、必要なのは戦略を書く人ではなく、リスクを取って実現する人なのではないかと考え、農林水産省を退職
- ・ 2017年2月：実現する一人となるべく、（株）Little Japan立上げ
- ・ 2017年5月：最初の取組として、地域と世界をつなぐゲストハウス「Little Japan」 Open

**地域の資源を活かした  
海外向けのサービスを創る。**

**そして地域に産業を創る。**

**空き家活用**

**場づくり・コミュニティづくり**

空き家 × 訪日外国人向け宿泊施設 5月OPEN

Little Japan





# 全体像

2F~4F : 34 Bed

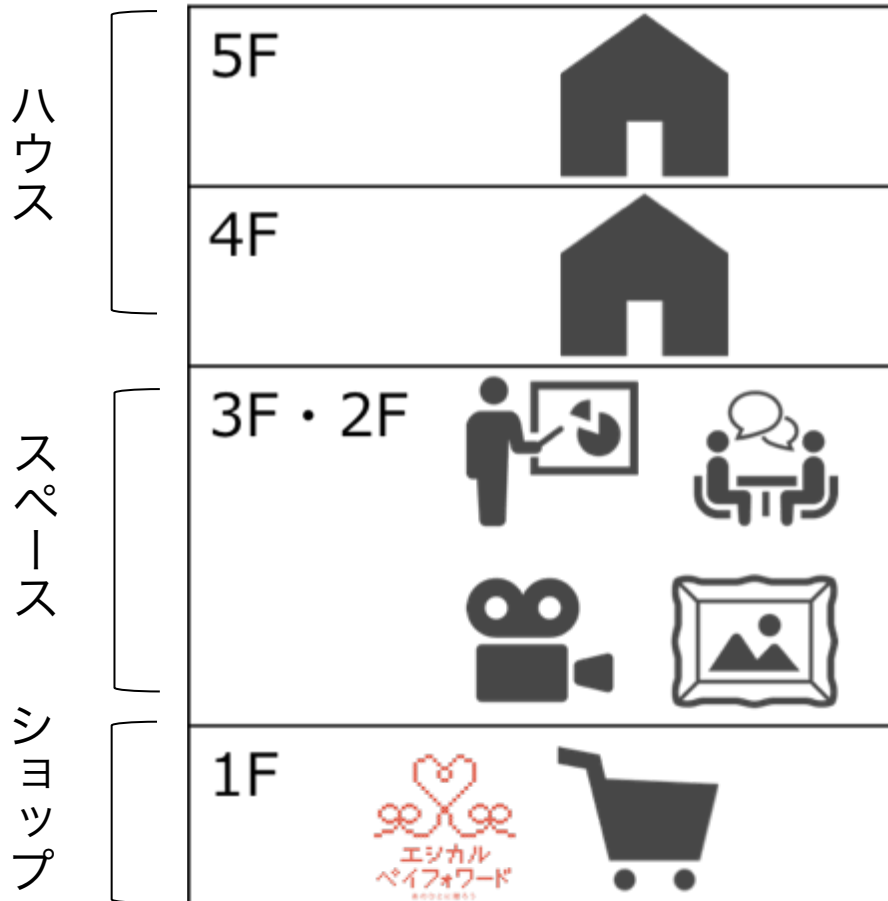
1F : Cafe · Bar



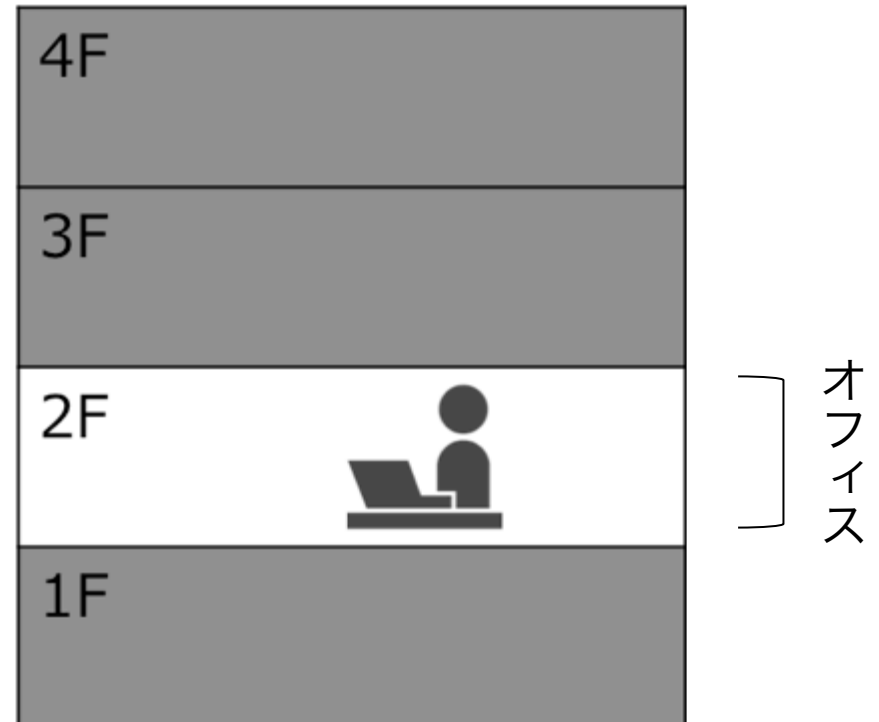
# ソーシャルビジネスを創る

## Social business.Lab

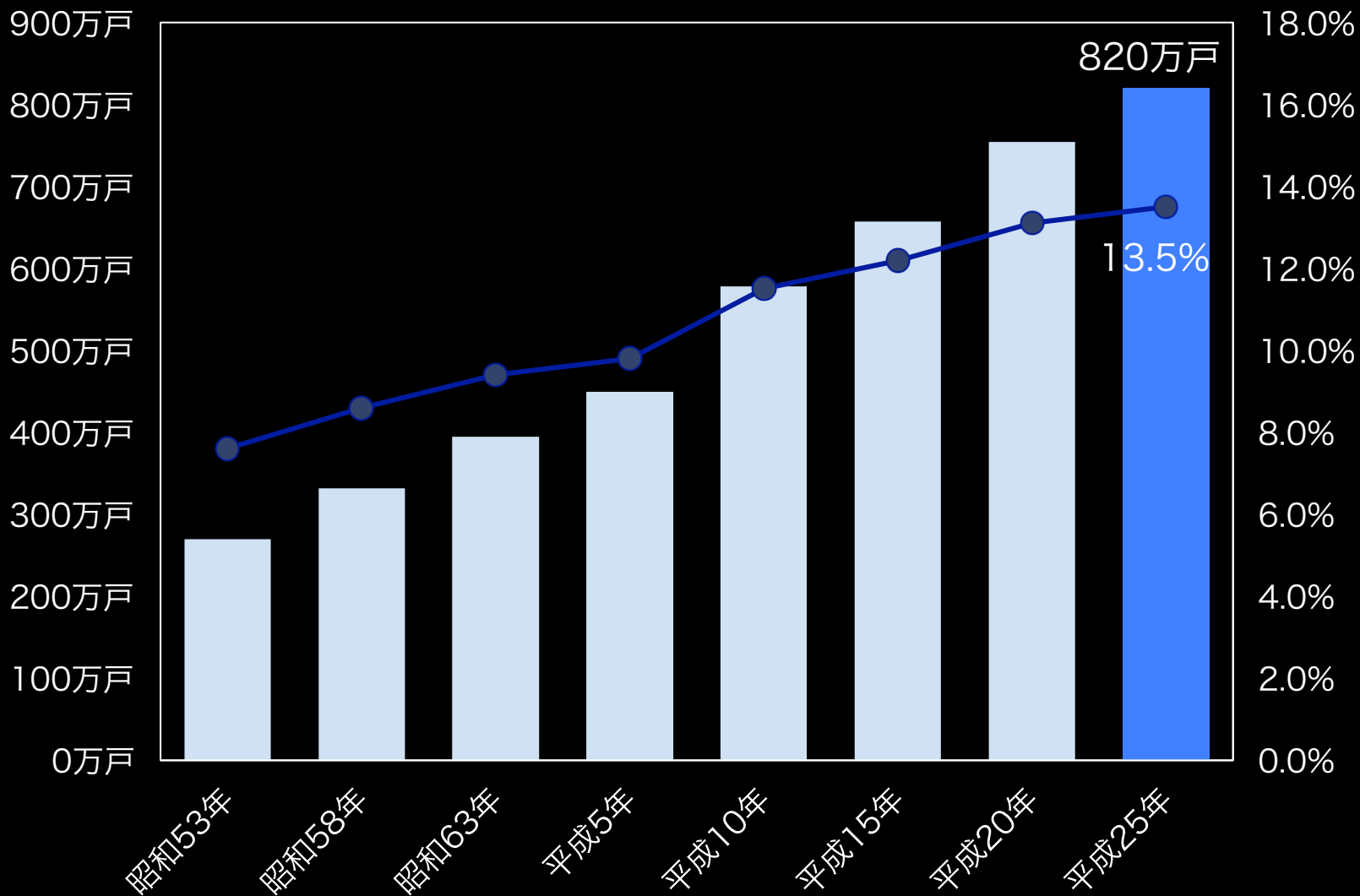
### SBL 1



### SBL 2 (2Fのみ)



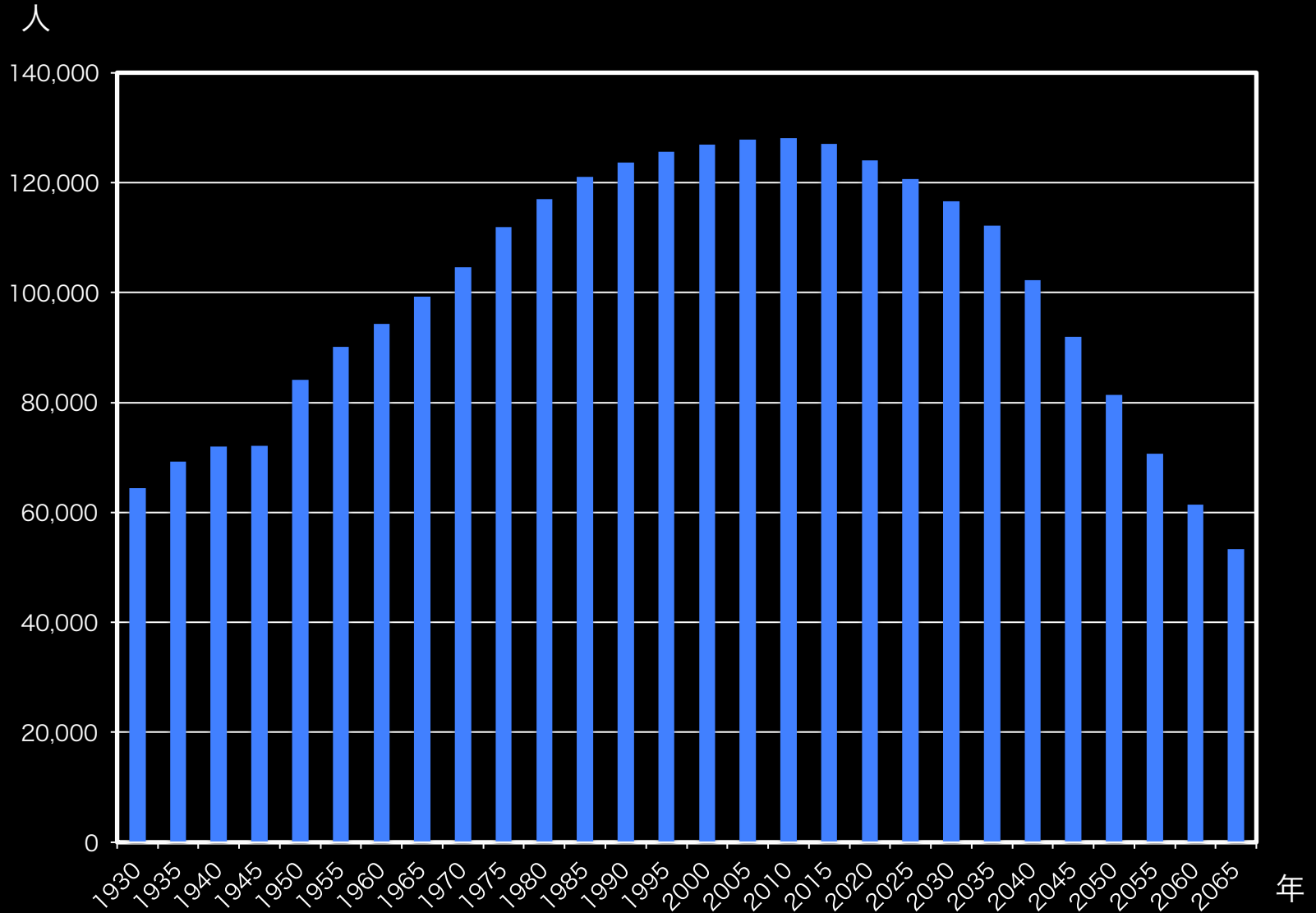
# 空き家問題の現状



出所：「住宅・土地統計調査結果」（総務省統計局）

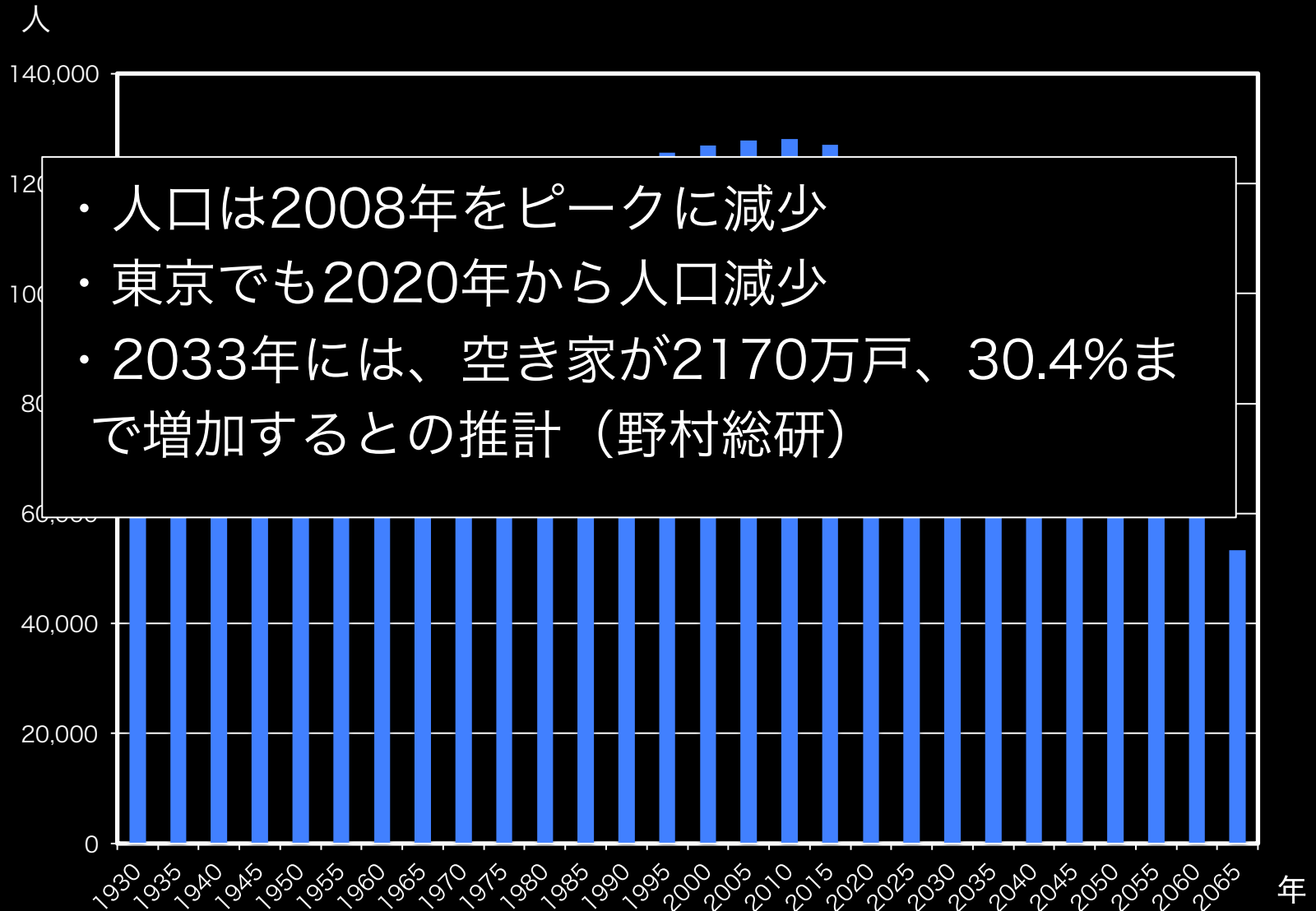


# 日本の人口の推移



出所：総務省統計局

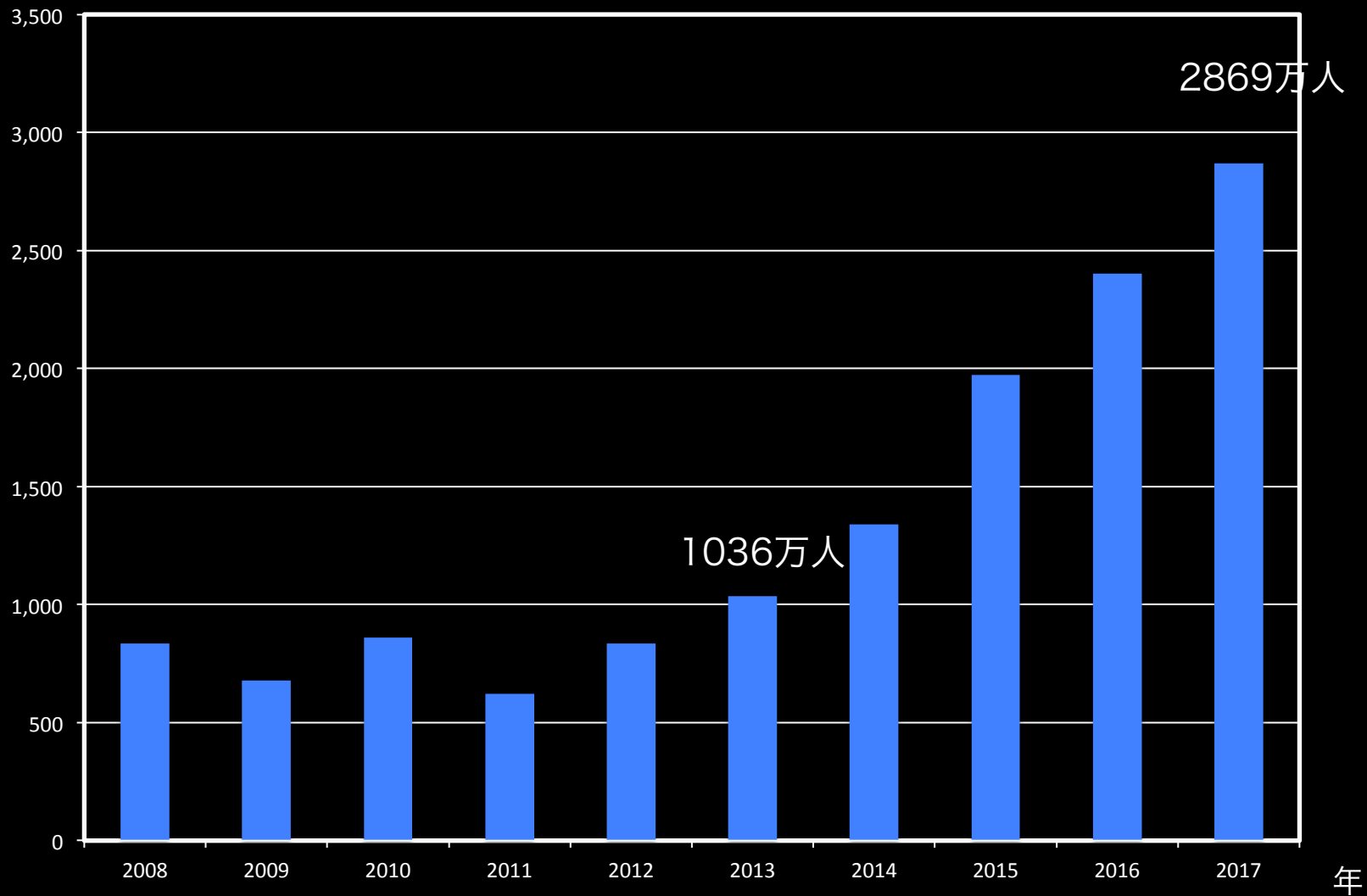
# 日本の人口の推移



東京ではなく  
世界を見る

# 訪日外国人の推移

万人



出所：日本政府観光局

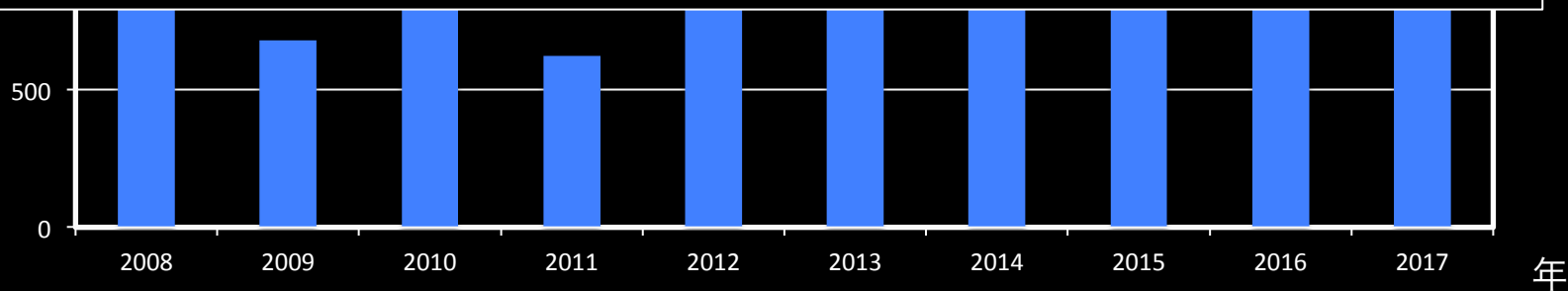
# 訪日外国人の推移

万人

3,500

2869万人

- ・ 2013年に1000万人を突破
- ・ 2017年は、2800万人を突破
- ・ 政府は、2020年に4000万人を目標
- ・ 訪日外国人の増加は、ブームではなくトレンド
- ・ 観光業のGDPに占める割合の平均は9%。日本は現在2%と低く、上昇の余地はある
- ・ オリンピックは日本をPRする機会



出所：日本政府観光局

空き家問題は  
ゲストハウスをつくれば  
解決するのか



# ゲストハウスと訪日外国人の推移

	ゲストハウス	訪日外国人
2013年	約500	約1000万人
	↓ 5倍	↓ 2.8倍
2018年	約2500	約2800万人

ゲストハウス数：Booking.comより

地方のゲストハウスは  
どのぐらい稼働しているのか

京都や東京のゲストハウス  
はどのぐらい経営できているのか

# ゲストハウスが急増する要因

- ・ ゲストハウスやりたい病の人がたくさんいる
- ・ 訪日外国人増加を背景に、銀行の融資、自治体の補助金等の資金確保ができやすくなっている
- ・ マンションよりも利回りが良いとあって、ビルオーナーにゲストハウス経営をさせる不動産投資会社が増えている

空き家問題の解決策は？

# 空き家問題の解決に向けて

①地域のまちづくりの方向に合わせた活用

→まずは市町村等がまちづくりの方向を決める必要

②人口の数%が二拠点・多拠点居住（利用）を実現できれば  
解決できる可能性

→Little Japanで月1万円で泊まり放題の年間パス

③訪日外国人の長期滞在受入れに可能性

→長期滞在の訪日外国人と空き家をつなぐサービス準備中