

**関東財務局管内金融機関における貸付条件の変更等の状況について**  
(平成21年12月4日から平成25年9月末までの実績)

**1. 債務者が中小企業者である場合**

債務者が中小企業者である場合における貸付条件の変更等の状況は、下表のとおりです。全業態の合計では、実行率①が98.0%、実行率②が94.2%となっています。

上段は件数、下段( )内は金額(単位: 億円)

	申込み (A)	実行 (B)	謝絶 (C)	審査中	取下げ	実行率①※3 (B)/[(B)+(C)]	実行率②※4 (B)/(A)
地域銀行(23) ※1	681,642 (183,858)	641,403 (174,459)	12,187 (3,210)	8,001 (1,941)	20,051 (4,246)	98.1%	94.1%
信用金庫(72)	646,837 (123,559)	608,322 (117,046)	13,468 (2,399)	7,003 (1,253)	18,044 (2,859)	97.8%	94.0%
信用組合(56)	142,740 (22,972)	135,852 (21,839)	2,042 (411)	1,220 (197)	3,626 (523)	98.5%	95.2%
労働金庫(3)	3 (2)	3 (2)	0 (0)	0 (0)	0 (0)	100.0%	100.0%
信農連・信漁連(14) ※2	1,496 (821)	1,357 (686)	61 (72)	21 (20)	57 (42)	95.7%	90.7%
合計(168)	1,472,718 (331,213)	1,386,937 (314,034)	27,758 (6,093)	16,245 (3,412)	41,778 (7,671)	98.0%	94.2%

- ※1 地域銀行とは、地方銀行、第二地方銀行及び埼玉りそな銀行をいう。以下同じ。
- ※2 信農連、信漁連は、それぞれ信用農業協同組合連合会、信用漁業協同組合連合会の略。以下同じ。
- ※3 実行率①=実行件数/(実行件数+謝絶件数)。以下同じ。
- ※4 実行率②=実行件数/申込み件数。以下同じ。
- ※5 記載金額は、億円未満を切り捨てて表示しており、表中の合計額と一致しない場合がある。以下同じ。
- ※6 左端の欄中の( )内は、25年9月末時点の金融機関数。以下同じ。
- ※7 件数は、貸付債権ベース。以下同じ。
- ※8 計数は現時点のものであり、今後の精査により変動しうる。以下同じ。

関東財務局管内金融機関における貸付条件の変更等の状況について  
 (平成21年12月4日から平成25年9月末までの実績)

【参考】債務者が中小企業者である場合における貸付条件の変更等の都県別の状況

上段は件数、下段( )内は金額(単位:億円)

	申込み (A)	実行 (B)	謝絶 (C)	審査中	取下げ	実行率① (B)/[(B)+(C)]	実行率② (B)/(A)
埼玉県 (10)	122,974 (29,206)	114,263 (27,230)	2,529 (609)	1,558 (333)	4,624 (1,033)	97.8%	92.9%
茨城県 (7)	132,817 (27,940)	126,735 (26,887)	1,691 (254)	1,078 (219)	3,313 (579)	98.7%	95.4%
栃木県 (10)	89,919 (19,762)	84,657 (18,788)	2,379 (495)	982 (186)	1,901 (292)	97.3%	94.1%
群馬県 (14)	120,657 (22,647)	114,051 (21,546)	2,256 (429)	1,212 (238)	3,138 (433)	98.1%	94.5%
千葉県 (13)	150,236 (39,154)	140,748 (36,942)	1,805 (468)	1,844 (436)	5,839 (1,306)	98.7%	93.7%
東京都 (51)	480,164 (95,787)	448,895 (90,221)	10,124 (1,922)	5,625 (1,034)	15,520 (2,607)	97.8%	93.5%
神奈川県 (18)	134,478 (52,531)	126,943 (50,088)	2,976 (1,133)	1,885 (514)	2,674 (794)	97.7%	94.4%
新潟県 (27)	106,980 (15,284)	102,429 (14,526)	1,734 (321)	915 (173)	1,902 (262)	98.3%	95.7%
山梨県 (6)	24,824 (7,162)	23,572 (6,947)	417 (93)	205 (35)	630 (86)	98.3%	95.0%
長野県 (12)	109,669 (21,736)	104,644 (20,855)	1,847 (364)	941 (241)	2,237 (274)	98.3%	95.4%
合計 (168)	1,472,718 (331,213)	1,386,937 (314,034)	27,758 (6,093)	16,245 (3,412)	41,778 (7,671)	98.0%	94.2%

**関東財務局管内金融機関における貸付条件の変更等の状況について**  
(平成21年12月4日から平成25年9月末までの実績)

**2. 債務者が住宅資金借入者である場合**

債務者が住宅資金借入者である場合における貸付条件の変更等の状況は、下表のとおりです。全業態の合計では、実行率①が93.1%、実行率②が83.8%となっています。

上段は件数、下段( )内は金額(単位:億円)

	申込み (A)	実行 (B)	謝絶 (C)	審査中	取下げ	実行率① (B)/[(B)+(C)]	実行率② (B)/(A)
地域銀行(23)	51,474 (8,246)	42,662 (6,914)	3,131 (480)	669 (116)	5,012 (734)	93.2%	82.9%
信用金庫(72)	26,861 (4,413)	22,847 (3,797)	1,625 (255)	283 (45)	2,106 (313)	93.4%	85.1%
信用組合(56)	6,278 (1,044)	5,541 (937)	301 (44)	49 (7)	387 (53)	94.8%	88.3%
労働金庫(3)	5,021 (690)	4,091 (559)	538 (77)	75 (10)	317 (42)	88.4%	81.5%
信農連・信漁連(14)	58 (8)	50 (7)	2 (0)	0 (0)	6 (0)	96.2%	86.2%
合計(168)	89,692 (14,403)	75,191 (12,217)	5,597 (858)	1,076 (180)	7,828 (1,144)	93.1%	83.8%

関東財務局管内金融機関における貸付条件の変更等の状況について  
 (平成21年12月4日から平成25年9月末までの実績)

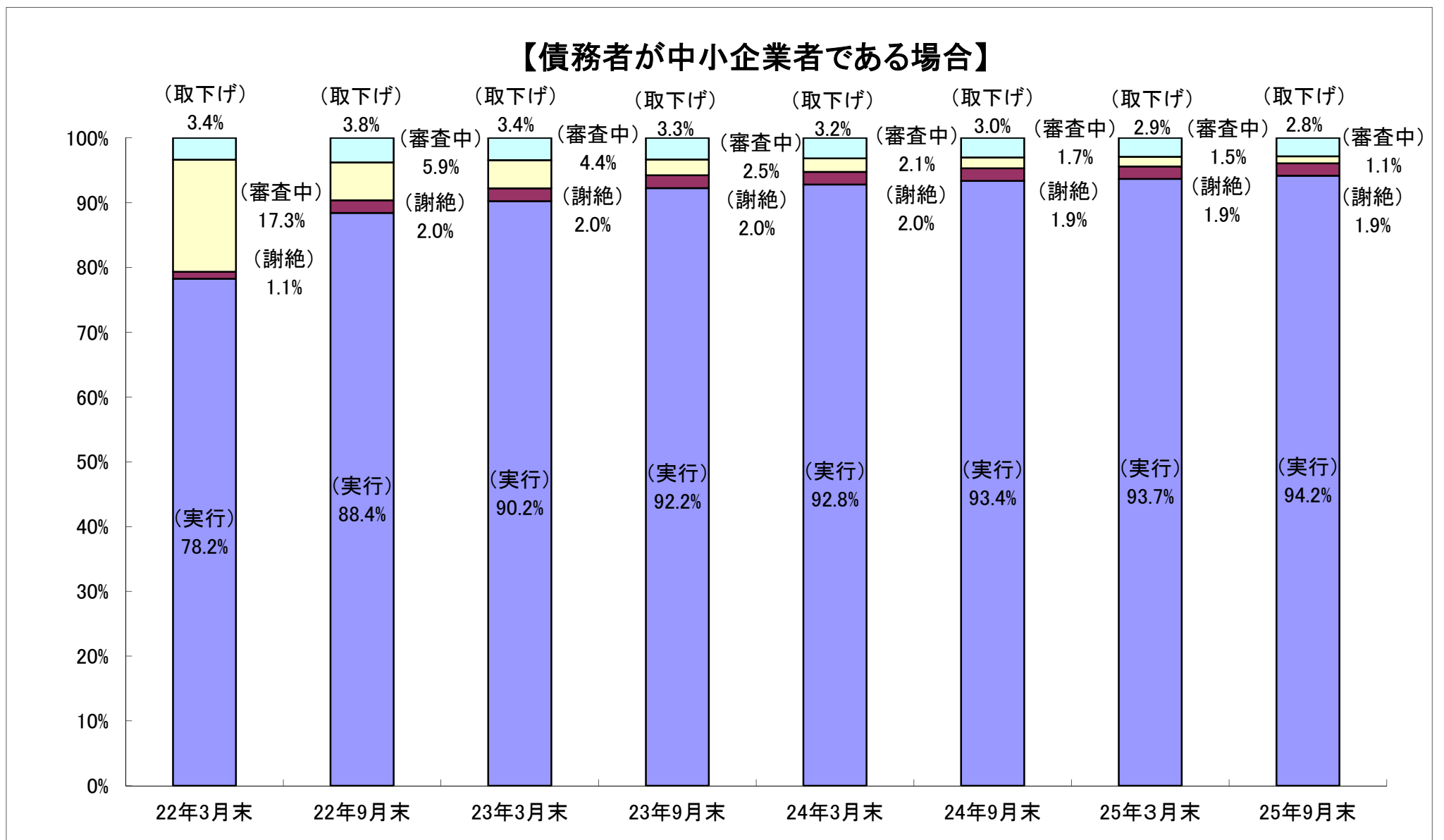
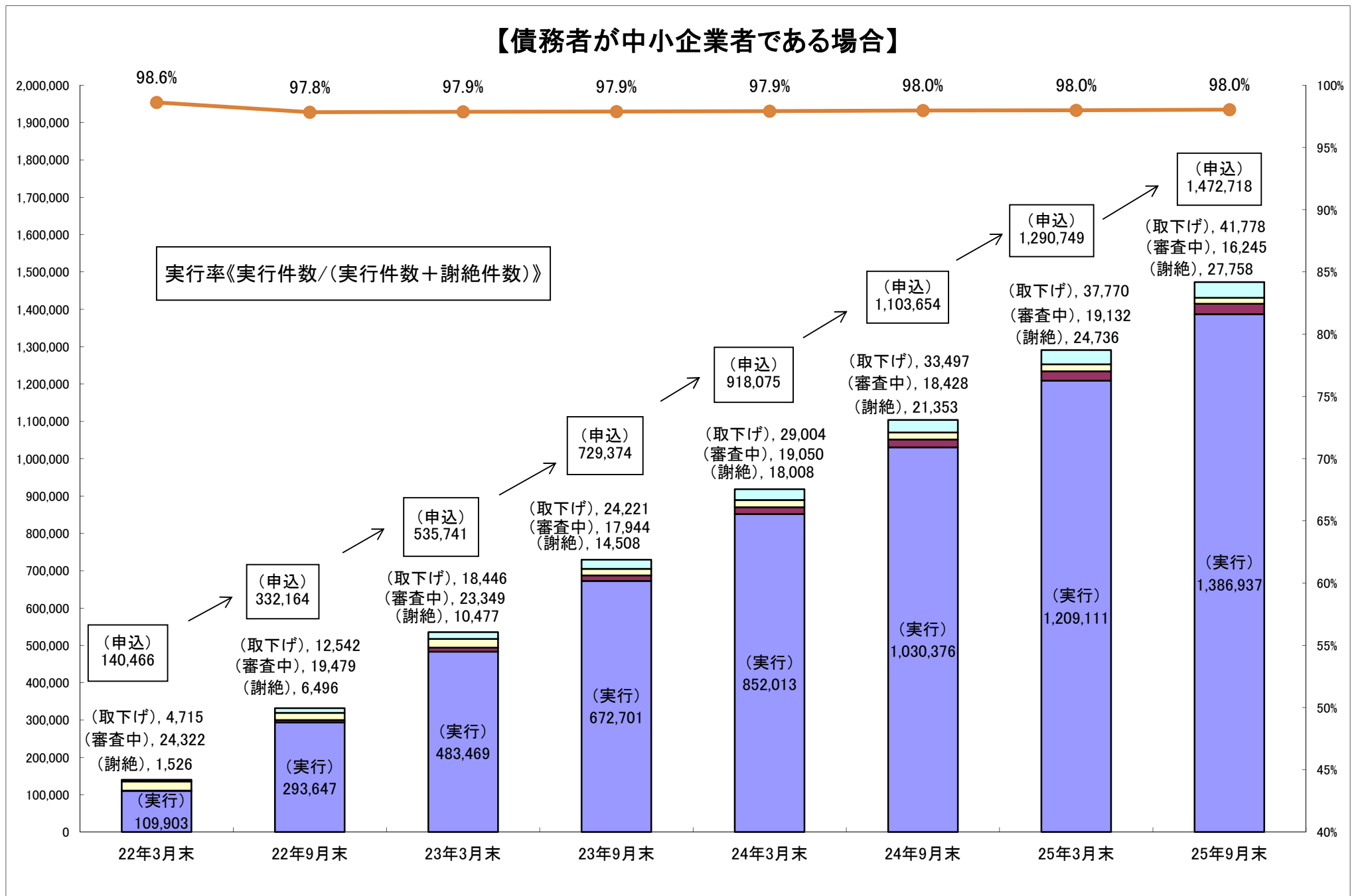
【参考】債務者が住宅資金借入者である場合における貸付条件の変更等の都県別の状況

上段は件数、下段( )内は金額(単位:億円)

	申込み (A)	実行 (B)	謝絶 (C)	審査中	取下げ	実行率① (B)/[(B)+(C)]	実行率② (B)/(A)
埼玉県 (10)	11,230 (1,794)	10,034 (1,601)	430 (69)	118 (18)	648 (105)	95.9%	89.3%
茨城県 (7)	5,803 (662)	4,821 (541)	263 (32)	63 (7)	656 (80)	94.8%	83.1%
栃木県 (10)	5,497 (759)	4,081 (561)	479 (64)	56 (6)	881 (127)	89.5%	74.2%
群馬県 (14)	6,514 (795)	5,120 (617)	562 (73)	79 (11)	753 (92)	90.1%	78.6%
千葉県 (13)	9,599 (1,391)	8,039 (1,162)	652 (97)	116 (17)	792 (114)	92.5%	83.7%
東京都 (51)	23,436 (4,565)	20,218 (3,976)	1,392 (261)	271 (52)	1,555 (274)	93.6%	86.3%
神奈川県 (18)	13,123 (2,740)	11,505 (2,417)	541 (112)	229 (49)	848 (160)	95.5%	87.7%
新潟県 (27)	5,998 (646)	4,619 (505)	584 (61)	68 (7)	727 (72)	88.8%	77.0%
山梨県 (6)	2,639 (356)	2,060 (275)	211 (27)	22 (3)	346 (50)	90.7%	78.1%
長野県 (12)	5,853 (689)	4,694 (558)	483 (57)	54 (7)	622 (66)	90.7%	80.2%
合計 (168)	89,692 (14,403)	75,191 (12,217)	5,597 (858)	1,076 (180)	7,828 (1,144)	93.1%	83.8%

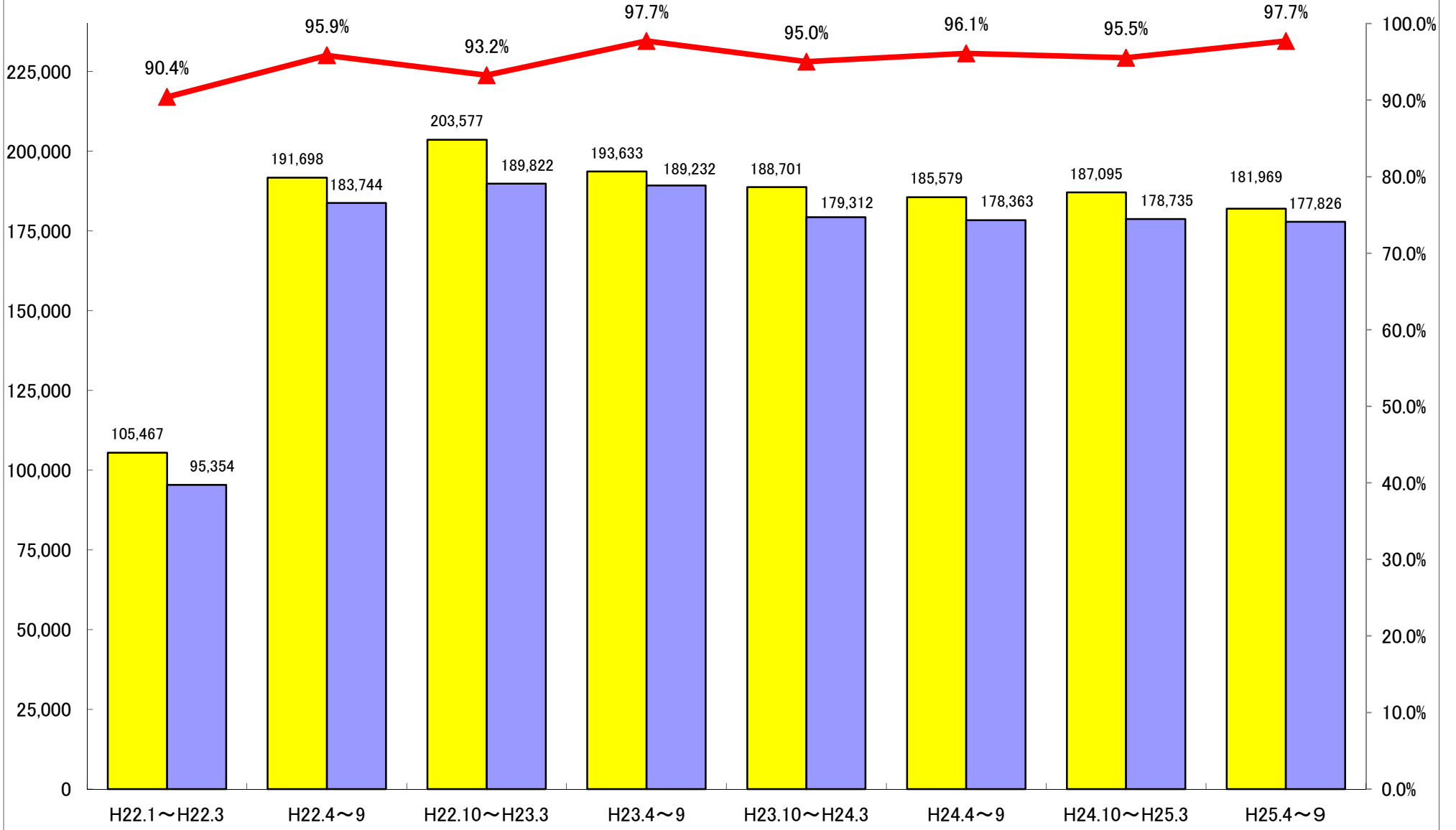
# 管内金融機関（168金融機関）における貸付条件の変更等の状況（中小企業者向け）

各月末までの申込み件数(累計)及びその処理状況の推移は、下の棒グラフのとおりです。また、審査中・取下げを除いた実行率(実行件数/[実行件数+謝絶件数])の推移は、下の折れ線グラフのとおりです。



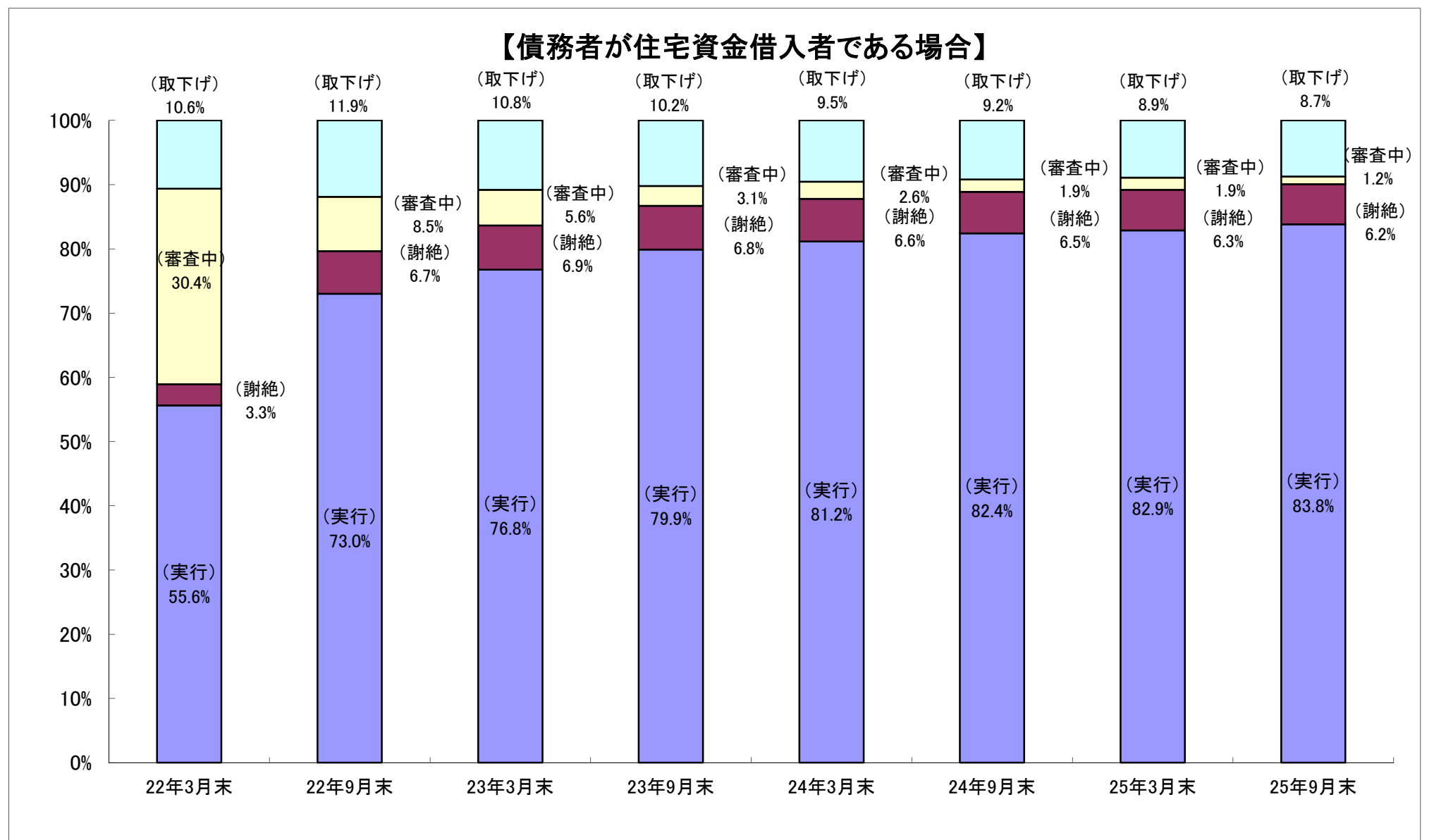
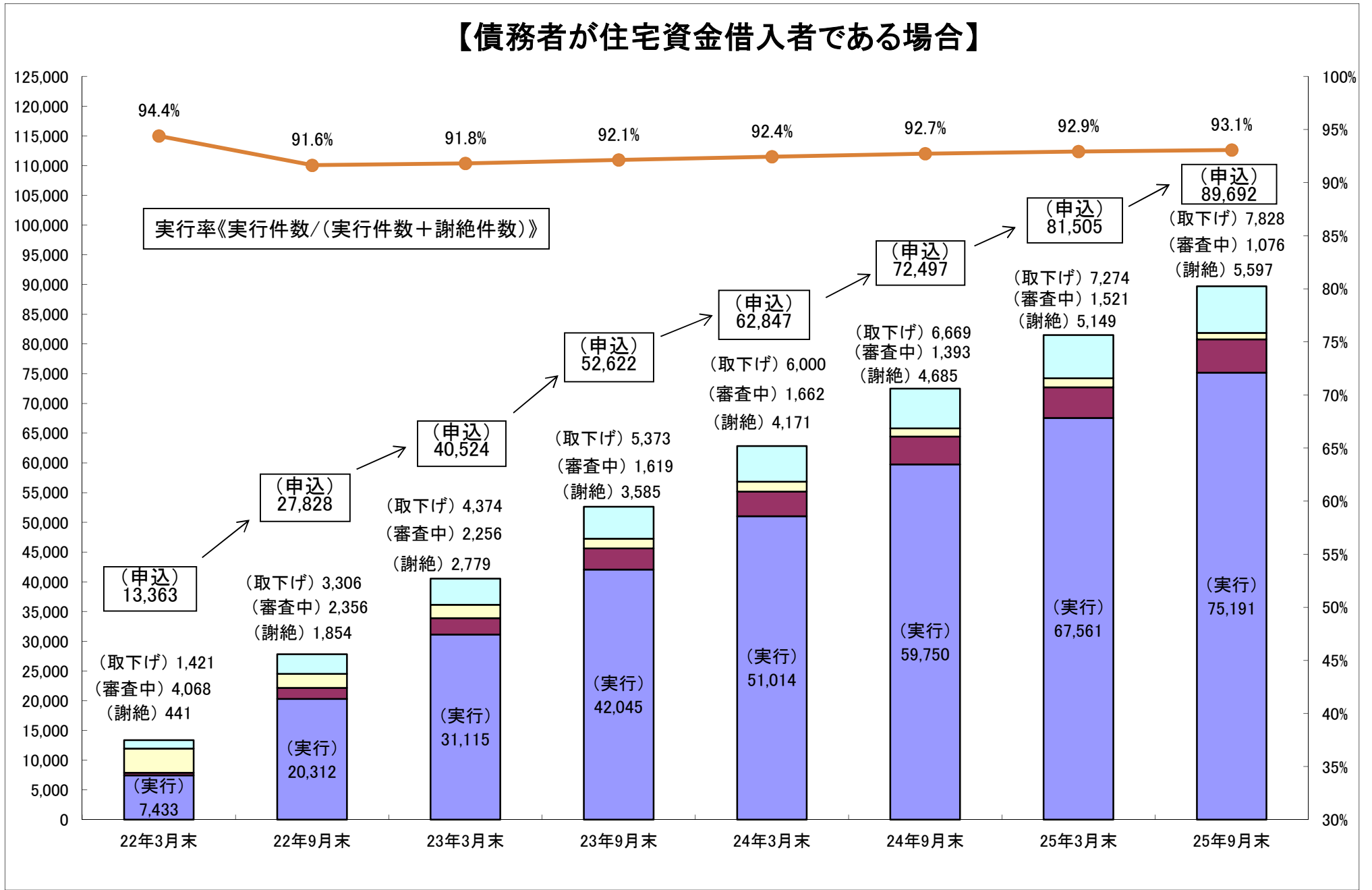
### 各期間の貸付条件変更の申込件数等の推移(中小企業者向け)

■ 申込み(A) ■ 実行(B) ▲ 実行率(B/A)



# 管内金融機関（168金融機関）における貸付条件の変更等の状況（住宅資金借入者向け）

各月末までの申込み件数(累計)及びその処理状況の推移は、下の棒グラフのとおりです。また、審査中・取下げを除いた実行率(実行件数/[実行件数+謝絶件数])の推移は、下の折れ線グラフのとおりです。



# 各期間の貸付条件変更の申込件数等の推移(住宅資金借入者向け)

