

# 物 件 調 査 書

物件番号 102

所在地	石川県小松市向本折町ワ 1 5 4 番 3				
住居表示	同 所				
現況地目 及び面積等	宅地	744.33m <sup>2</sup>	工作物	一式	
			立木竹	—	
登記簿 記載事項	地番	154番3			
	地目	宅地			
	数量	744.33m <sup>2</sup>			
接面道路 の状況	西側	舗装市管理道路		幅員約4.6m	(法第42条第1項第3号道路)
	南側	下記参考事項欄参照			
	東側	下記参考事項欄参照			
法令に基づく 制限	建築 基準 法	都市計画法	市街化区域		
		用途地域	準工業地域		
		地域・地区			
		建蔽率	60%		
		容積率	200%		
		高度制限			
	防火指定	指定なし			
その他	◆都市計画法第29条(開発行為等の許可)、同法第33条(開発許可の基準)及び小松市開発許可等の基準に関する条例 ◆小松市開発指導要綱 ◆小松市景観条例(景観計画区域) ◆都市再生特別措置法第108条(立地適正化計画)				
*別葉「補足説明事項」参照					
私道の負担等 に関する事項	私道負担	無	負担の内容		
	道路後退	無	負担の内容		
供給処理 施設の概要	供給処理施設	配管等の状況	施設整備状況		施設整備の 特別負担の有無
	電気	接面道路配線 有	—		—
	公営水道	接面道路配管 有	本管以降個人負担、加入金等要		
	公共下水道	接面道路配管 有	引込・樹設置：小松市		
	都市ガス	接面道路配管 有	敷地内以降個人負担		
交通機関	鉄道等 バス	IRいしかわ鉄道 小松駅の 南西方 約1.9km 徒歩24分 北陸鉄道加賀バス小松エリア 向本折停留所 徒歩4分			
公共施設	小松駅前行政サービスセンター	市立向本折小学校	市立松陽中学校		
参 考 事 項	※建築基準法・都市計画法、その他法令に基づく制限をはじめ、本調査に記載されている事項については、必ず、入札案内書の《物件調査の補足説明事項》を御確認ください。				
	◆本地については、試掘調査を行った結果、コンクリート等の地下埋設物の存在が確認されています。売買契約に当たっては、特約条項が付されますので、入札参加前に北陸財務局管財部国有地売却コーナーにおいて、『地下埋設物状況閲覧資料』を必ず御確認ください。特約条項について、入札案内書の「12. 契約の締結等-(4)」を御参照ください。なお、『地下埋設物状況閲覧資料』における埋設物の内容・量については、あくまでも推定ですので、実際とは異なる場合があります。				
	◆南側及び東側接面道路(法外道路)の一部(本地寄り)は県有地となっています。県有地は、現時点において通行料は発生していませんが、将来、発生する可能性があります。また、県有地の使用、掘削等の可否については石川県空港企画課にお問い合わせください。				
	◆本地は、角地であるため、隅切りが必要となる場合があります。				
	◆東側接面道路にカーブミラーが設置されています。				
	◆本地は、立地適正化計画における都市機能誘導区域外の居住誘導区域に所在しています。				
	◆上水道本管、下水道本管及び都市ガス本管は、南側及び東側接面道路には敷設されていません。				
	◆都市ガスの引込みについては、敷地内以降、個人負担の工事が必要です。詳しくは、小松ガス株式会社にお問い合わせください。				
	◆売却物件には、本地南側のコンクリート境界標を含みます。				
	◆本地を含む周辺区域は、小松市水害(洪水)ハザードマップにおいて、浸水想定区域に該当しています(詳細については小松市発行のハザードマップを御確認ください)。				

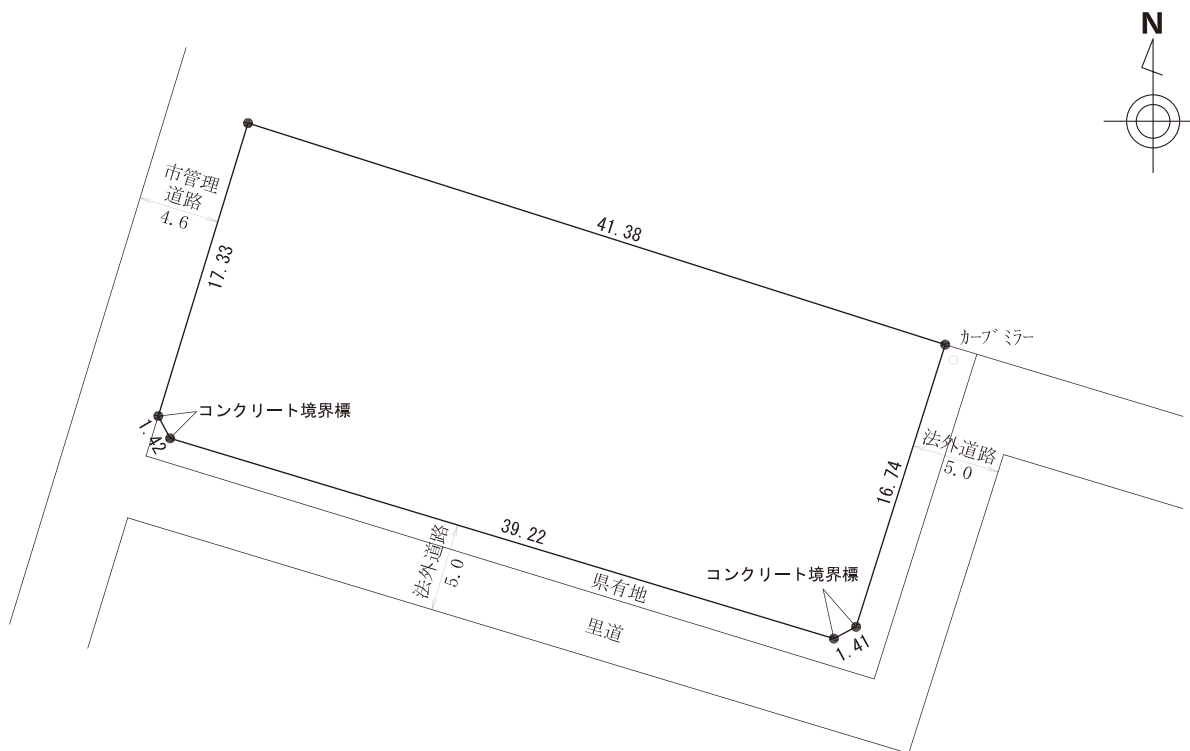
※ 物件調査は、入札参加者が物件の概要を把握するための参考資料ですので、必ず入札参加者御自身において、現地及び諸規制についての調査確認を行ってください。

# 案内図



※現在の周辺状況と異なる場合があります。  
※道路、施設等については、現地への目安として、主なものを記載しています。

# 明細図



単位：メートル



