

有効活用を検討している庁舎等の 空きスペースの情報

富山県

「有効活用を検討している庁舎等の空きスペースの情報」をご覧くださいにあたって

概要

国の庁舎等における空きスペースを有効活用するため、空きスペースの情報を公表するとともに、活用要望等の受付を行っております。

こちらに掲載されている空きスペースに関して、活用要望やお問い合わせがある場合は、注意事項等をご確認の上、Webページ記載のお問い合わせ先までご連絡ください。

メールでのお問い合わせの場合は、以下の事項を記載の上、Webページのリンクよりご連絡ください。

【財産名称】 【検討箇所番号】 【使用用途】 ※未定の場合はその旨をご記載ください。

注意事項

- 使用許可(国が事業者等に対して、庁舎等の敷地または建物の一部において、使用又は収益を許可する制度)による活用を検討しております。
- 使用許可に際して、その面積や範囲、期間等の条件を調整の上、原則公募によって使用許可を行うこととなります。
- 使用に際して、使用料をお支払いいただく必要がございます。使用料の金額は立地のほか、使用用途や面積等により変動いたします。
- 外部に開放されたスペースを除き、原則、開庁時間以外は一般の方の立入が制限されます。ご了承の上、ご検討いただけますと幸いです。
- 掲載の情報は、2024年5月時点のものです。現在の状況とは異なる場合がございますので、ご了承ください。
- 掲載の位置図及び図示された区画は、あくまで空きスペースの位置を示すもので、実際とは異なる場合がございます。予めご了承ください。
- 掲載の徒歩分数、寸法、面積等は、おおよその目安となる数値です。実際とは異なる場合がございますので、予めご了承ください。

財産名称

富山合同庁舎

所在地	富山県富山市牛島新町11-7
交通	JR西日本「富山」駅 徒歩5分
土地	用途地域:商業地域
	建蔽率:24%
	容積率:107%
建物	建築面積:1,481㎡
	延床面積:6,555㎡
駐車場	80台程度
所管	北陸財務局
開庁時間	8:30-17:15(月曜日から金曜日)(土日祝日等除く)



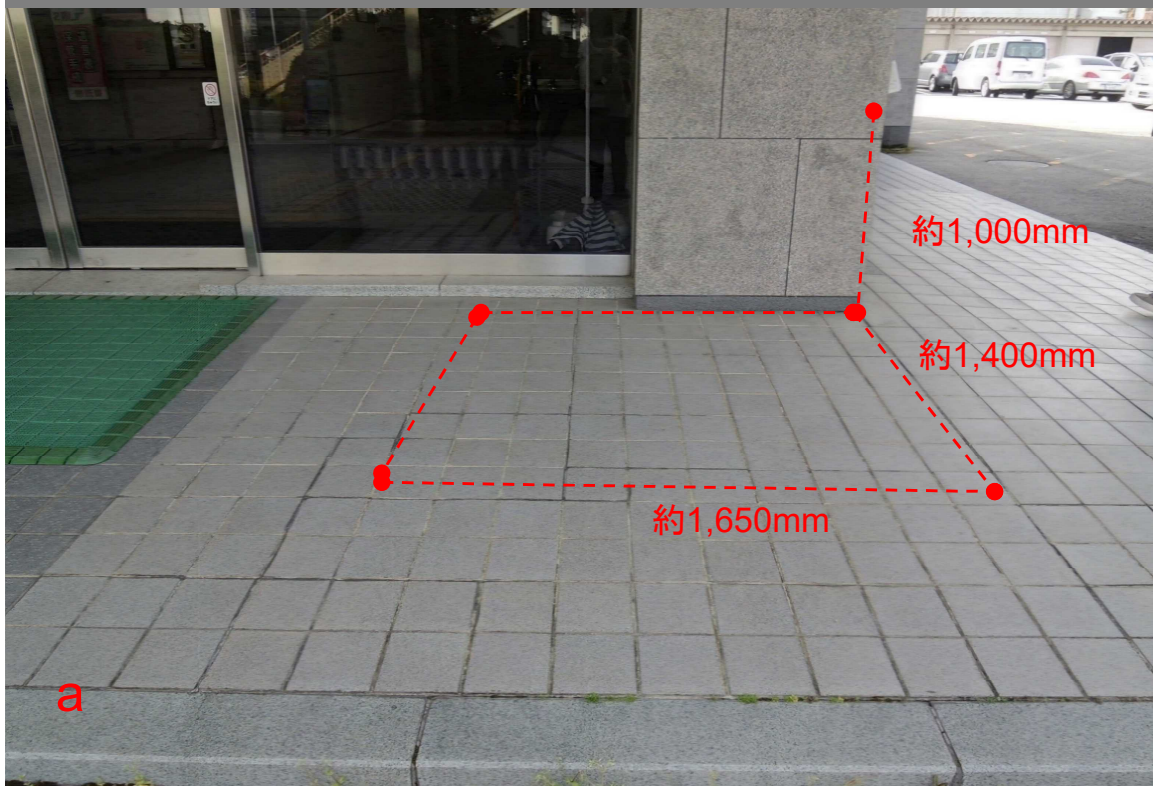
外観写真



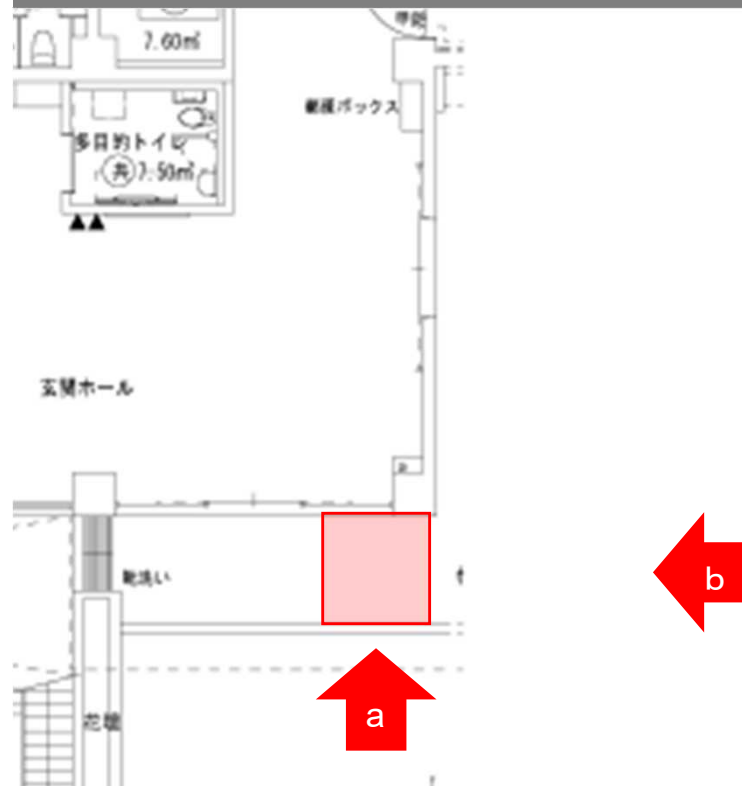
備考

特になし

現況写真



写真撮影位置図



- 約2.3㎡の床
- 出入口付近のため、視認性が高い
- 傾斜あり

財産名称

富山丸の内合同庁舎

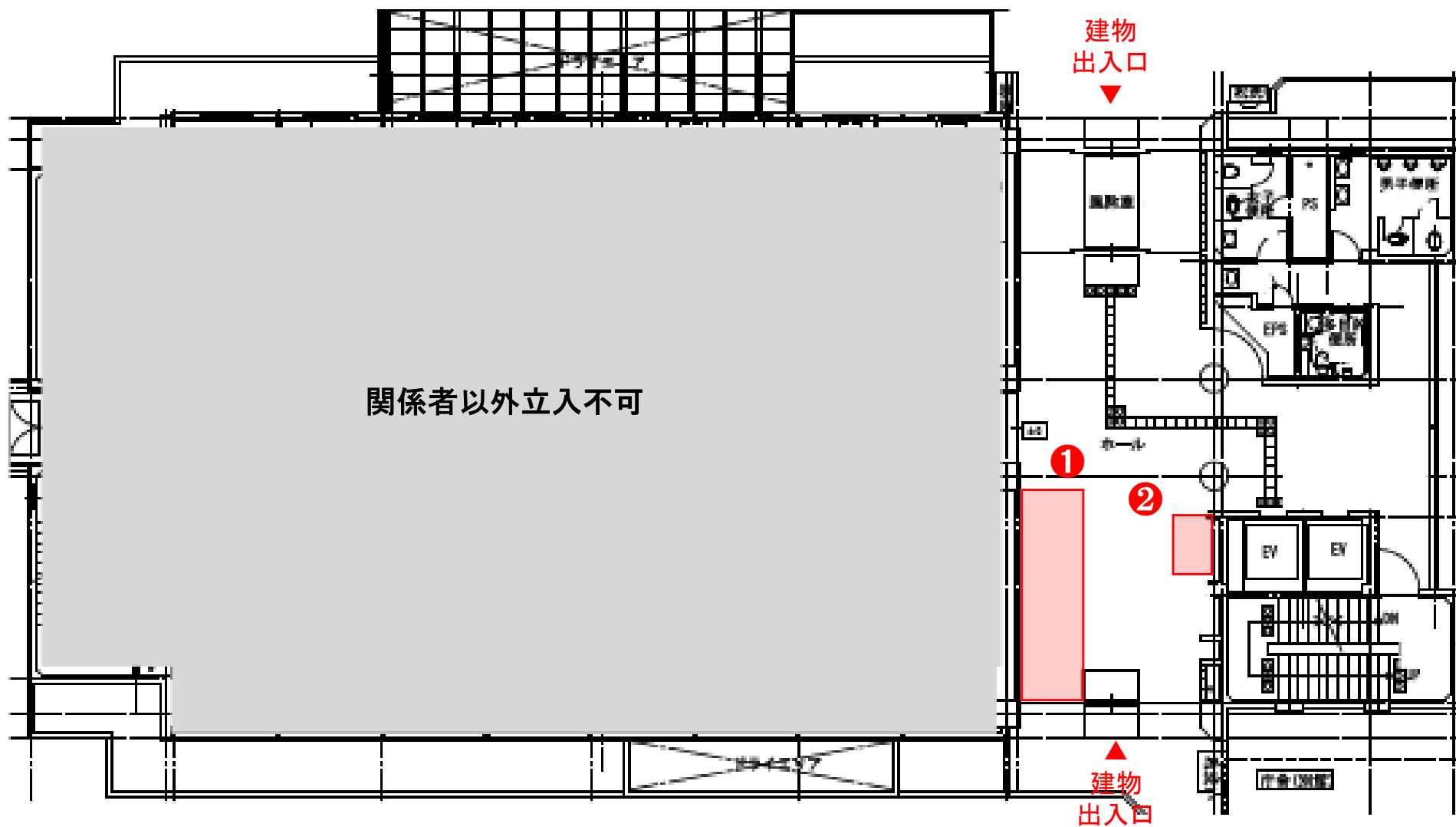
所在地	富山県富山市丸の内1-5-13
交通	JR西日本「富山」駅 徒歩15分
土地	用途地域:商業地域 建蔽率:26% 容積率:158% 地積:3,306㎡
建物	建築面積:845㎡ 延床面積:5,209㎡
駐車場	30台
所管	金沢国税局
開庁時間	8:30-17:15(月曜日から金曜日)(土日祝日等除く)

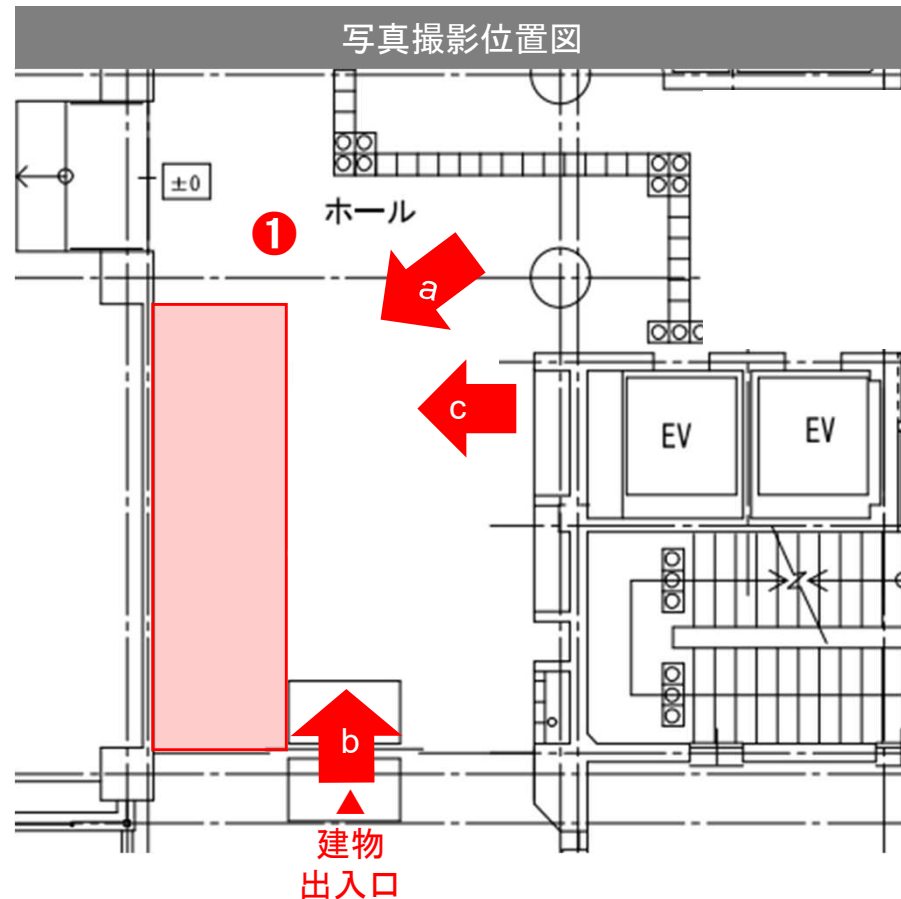
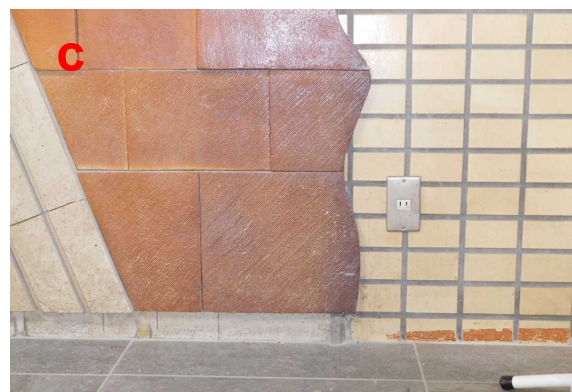


備考

特になし

検討箇所 位置図



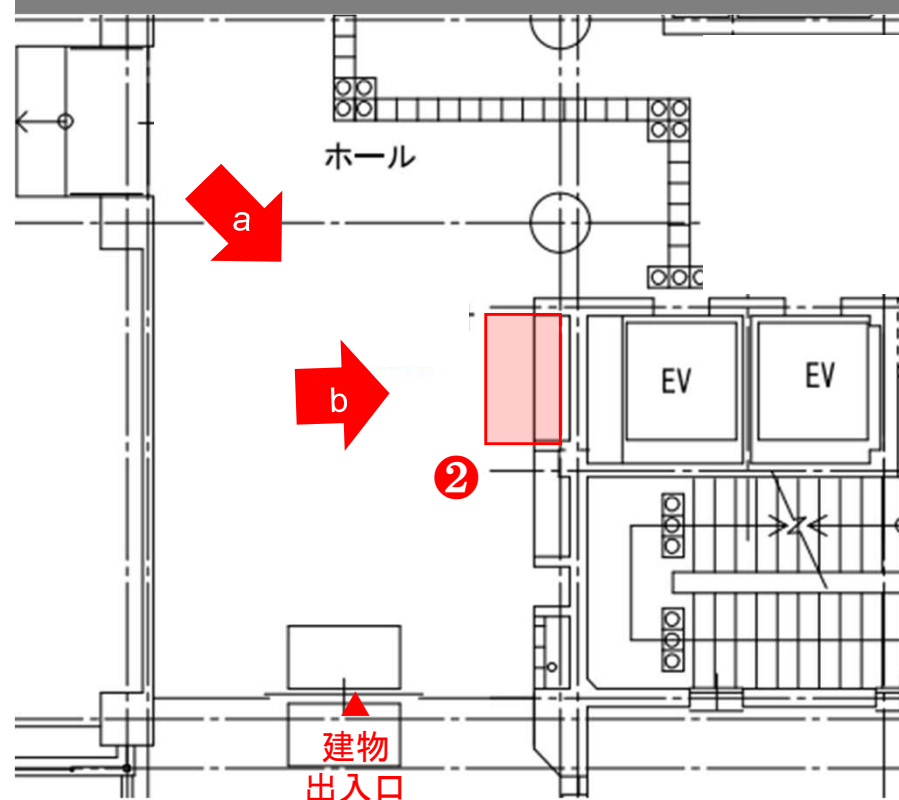


- 約10.0㎡の床
- 出入口付近のため、視認性が高い
- コンセントあり
- 正面に自動販売機あり

現況写真



写真撮影位置図



- 約2.8㎡の床
- コンセントあり