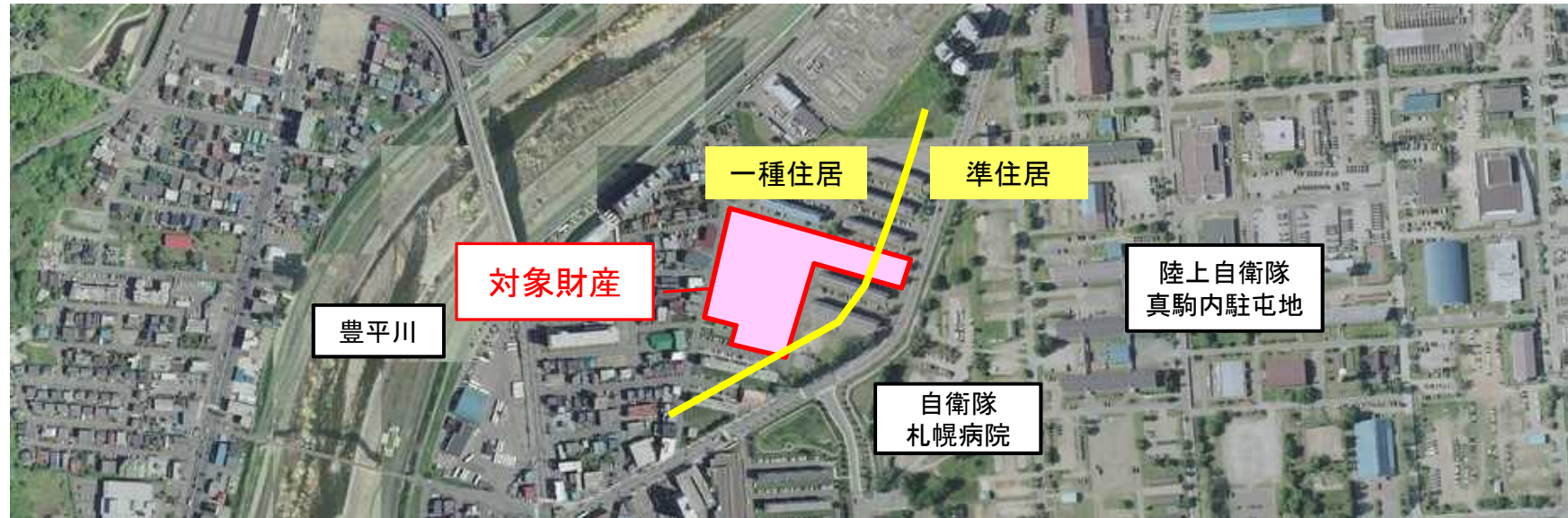


1. 財産の位置



2. 財産周囲の状況等

「空中写真データ」(国土地理院<http://maps.gsi.go.jp/>)をもとに北海道財務局作成



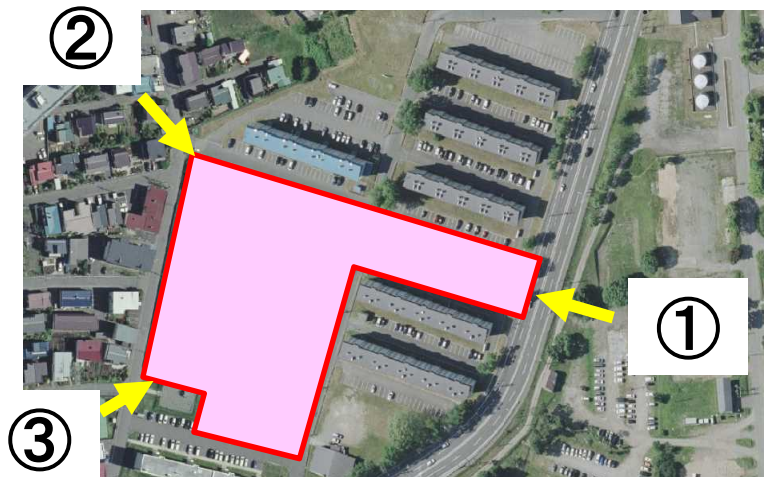
物件の概要

- 旧用途 国家公務員宿舎
- 用途地域 一種住居、準住居 建ぺい率／容積率 60％／200％
- 公共交通機関 市営地下鉄南北線澄川駅の南西方約2.0km(道路距離)
- 周囲の環境 本財産の東側に真駒内駐屯地や自衛隊札幌病院があるほか、周辺は、戸建住宅、低層アパート、公務員宿舎を中心とした住居地域

3. 接道状況等



4. 財産の現況



「空中写真データ」(国土地理院<http://maps.gsi.go.jp/>)をもとに
北海道財務局作成

