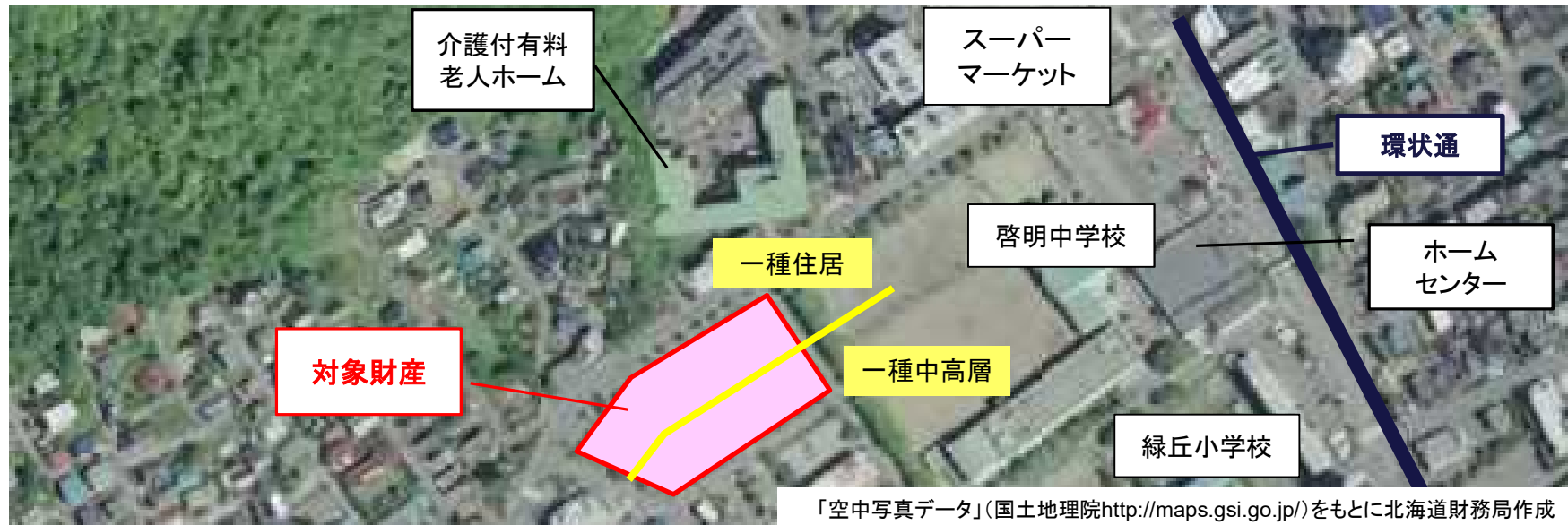


1. 財産の位置



2. 財産周囲の状況等



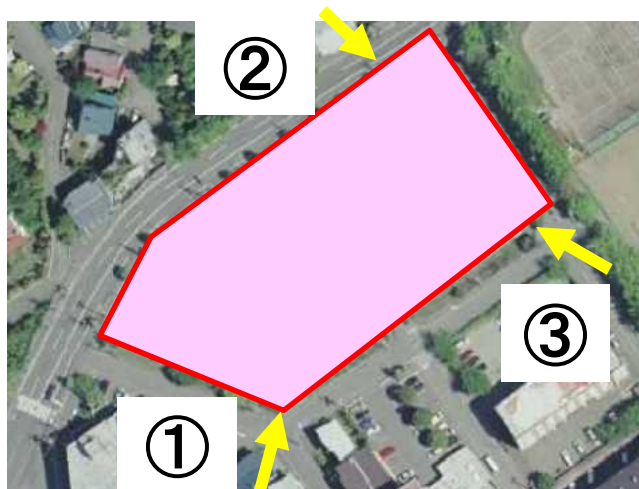
物件の概要

- 旧用途 森林管理署庁舎及び国家公務員宿舎
- 用途地域 一種住居、一種中高層 建ぺい率／容積率 60％／200％
- 公共交通機関 市電「西線9条旭山公園通」駅の西南西方約1.3km
- 周囲の環境 環状通沿いには、大型店舗等が立地しているが、本地周辺は、中高層マンションや戸建住宅を中心とした住居地域

3. 接道状況等



4. 財産の現況



「空中写真データ」(国土地理院<http://maps.gsi.go.jp/>)をもとに北海道財務局作成

