

物 件 調 査 書

物件番号 73

所在地		北海道紋別郡遠軽町寿町25番4、同番5、同番11、26番2、同番10					
住居表示		同 所					
現況地目 及び面積等		宅地 693.35㎡				工作物	—
		—				立木竹	—
登記簿	地番	25番4	25番5	25番11	26番2	26番10	
	地目	宅地	宅地	宅地	宅地	宅地	
	数量	209.64㎡	143.47㎡	85.36㎡	159.80㎡	95.08㎡	
記載事項	地番						
	地目						
	数量						
接面道路 の状況		南側 舗装町道 幅員約 5.4 m (法第42条第1項第1号道路)					
法令に基づく制限	都市計画法 建築基準法	都市計画区域内(非線引)					
		用途地域	第二種中高層住居専用地域				
		地域・地区					
		建ぺい率	60%				
		容積率	200%				
		高度制限	指定なし				
	防火指定	指定なし					
その他	・景観法						
*別葉「補足説明事項」参照							
私道の負担等 に関する事項		私道負担	無	負担の内容			
		道路後退	無	負担の内容			
供給処理 施設の概要	供給処理施設	配管等の状況		施設整備状況		施設整備の 特別負担の有無	
	電 気	接面道路配線	有	—		—	
	公営水道	接面道路配管	有				
	公共下水道	接面道路配管	有				
	都市ガス	接面道路配管	無				
交通機関		バ ス	北見バス 『豊里官舎』停留所まで徒歩4分				
公共施設		遠軽町役場		遠軽町立南小学校		遠軽町立南中学校	
参考事項		<ul style="list-style-type: none"> ・当該物件で、平成25年1月に火災があり、住人が亡くなった経緯があります。 ・当該物件内にあるコンクリートたきが隣接地に一部越境しています。 ・当該物件の南東側上空を架線が通過しています。 ・当該物件内には、汚水柵が設置されています。 ・当該物件内には、高低差があります。 ・当該物件の北側隣接地から樹木の枝が越境しています。 ・当該物件の中央にあるマンホールは、深さ約1mとなっており、水が溜まっている状況にあります。 ・売買契約書に、「買受人は、売買物件が売買契約書添付の物件調書等(別紙)記載の内容であることを了承したうえ、売買物件を買い受けるものとする。」との特約条項が付されます。 					

※ 物件調査は、入札参加者が物件の概要を把握するための参考資料ですので、必ず入札参加者ご自身において、現地及び諸規制についての調査確認を行ってください。

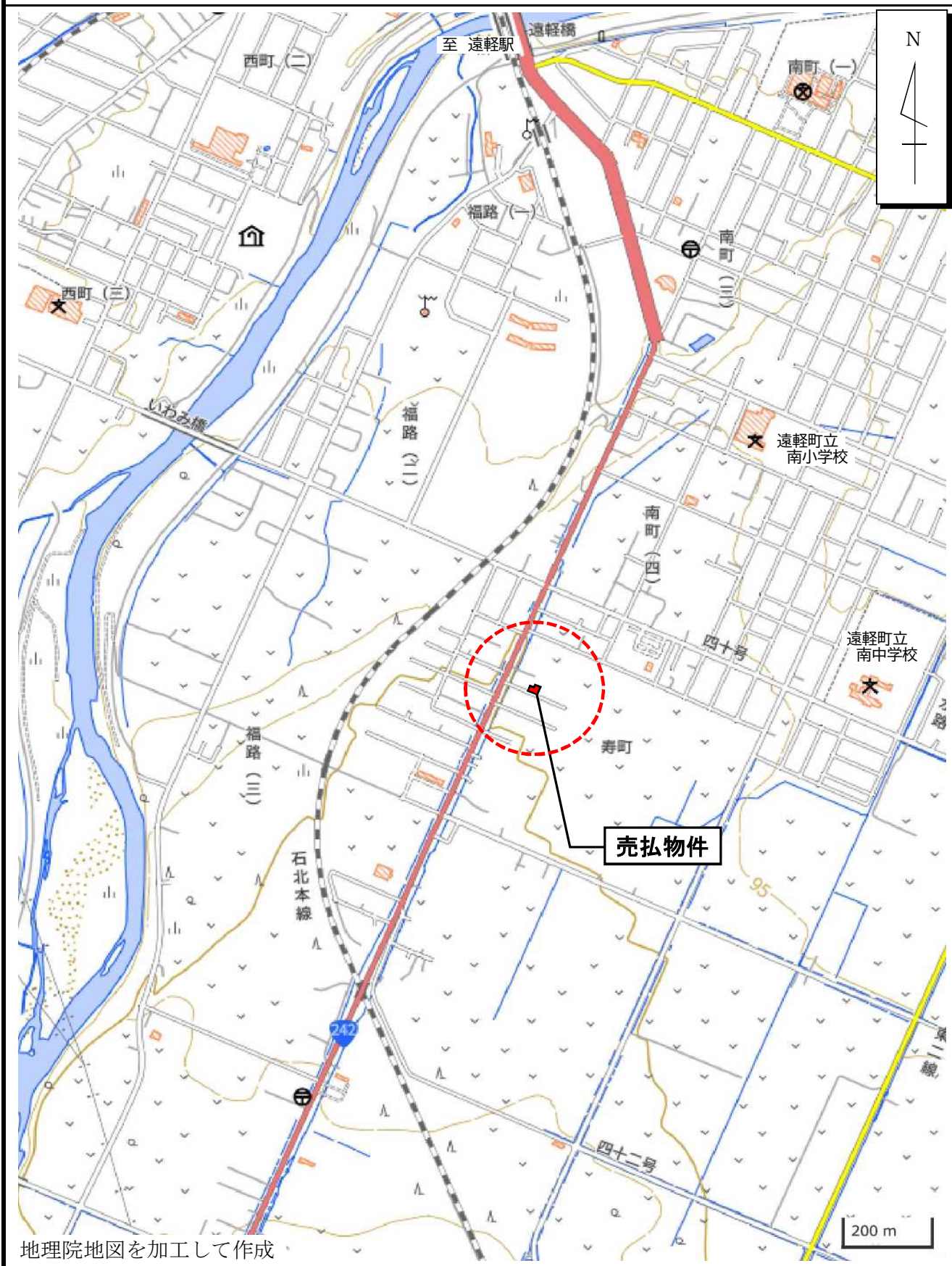
所在地

紋別郡遠軽町寿町 25番4、同番5、同番11、
26番2、同番10

物件番号

73

案内図



※案内図は、現在の周辺状況と異なる場合があります。

所在地

紋別郡遠軽町寿町25番4、同番5、
同番11、26番2、同番10

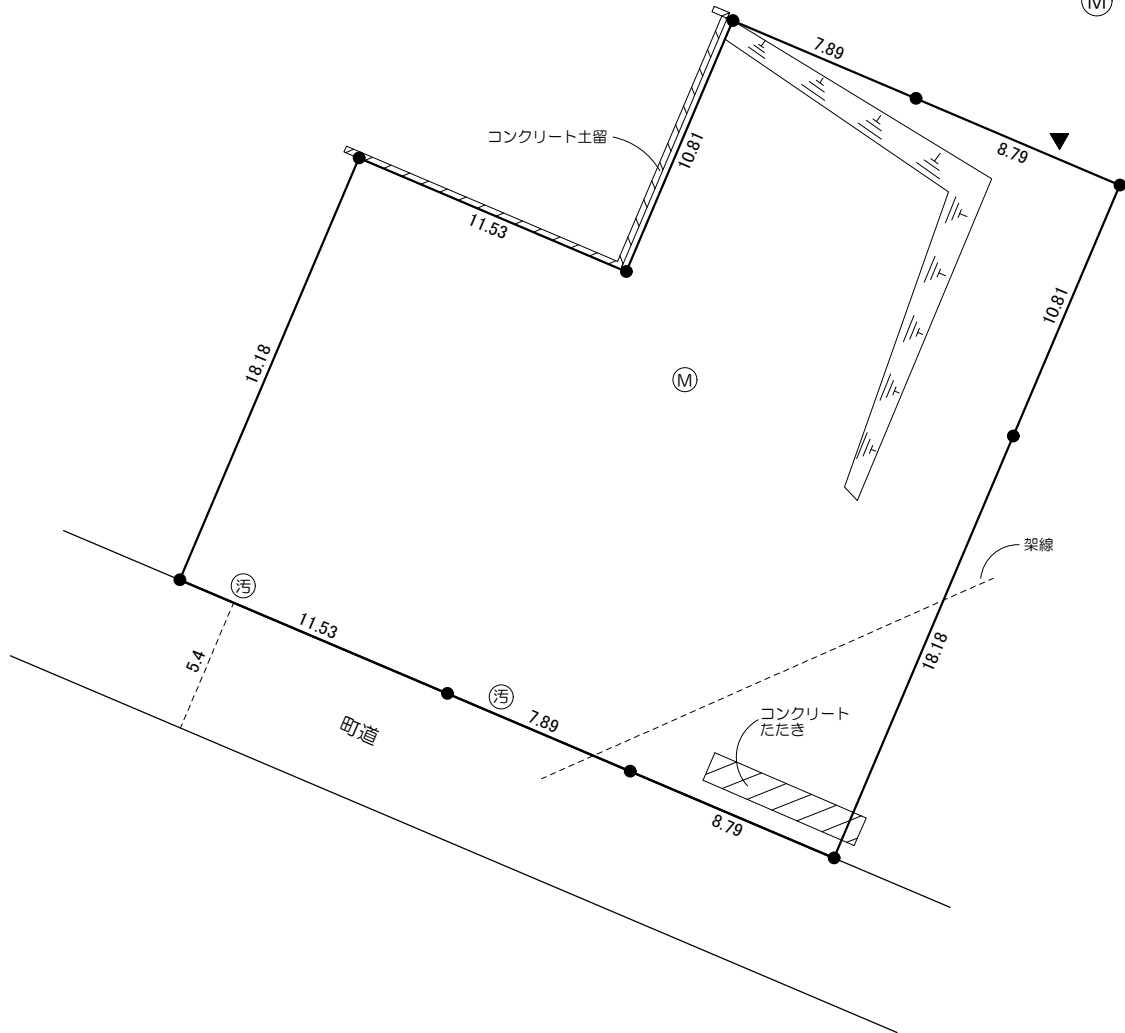
物件番号

73

概要図



- ▼ 樹木
- ⊙(汚) 汚水樹
- ⊙(M) マンホール



単位：メートル

※物件は現状有姿の引渡しとなりますので、必ず現地の確認を行ってください。

物件番号	73
所在地	紋別郡遠軽町寿町25番4、同番5、同番11、26番2、同番10

