

物 件 調 査 書

物件番号 67

(事 務 所 建)

所在地		北海道虻田郡喜茂別町字喜茂別268番1					
住居表示		同 所					
現況地目 及び面積等		宅地	995.65 m ²			工作物	一式
						立木竹	—
登記簿	地番	268番1					
	地目	宅地					
	数量	995.65m ²					
記載事項	地番						
	地目						
	数量						
接面道路 の状況		南東側	舗装国道	幅員約	23.7 m		
		北西側	舗装町道	幅員約	6.5 m		
		南西側	舗装町道	幅員約	6.0 m		
法令に基づく制限	都市計画法	都市計画区域外					
		用途地域	指定なし				
		地域・地区					
		建ぺい率	指定なし				
		容積率	指定なし				
		高度制限	指定なし				
	防火指定	指定なし					
その他	・景観法 ・水防法						
*別葉「補足説明事項」参照							
私道の負担等 に関する事項		私道負担	無	負担の内容			
		道路後退	無	負担の内容			
供給処理 施設の概要	供給処理施設	配管等の状況		施設整備状況		施設整備の 特別負担の有無	
	電 気	接面道路配線	有	—		—	
	公営水道	接面道路配管	有				
	公共下水道	接面道路配管	有				
	都市ガス	接面道路配管	無				
交通機関		バ ス	喜茂別町営バス 『喜茂別バス停』 停留所まで徒歩1分				
公共施設		喜茂別町役場		喜茂別町立喜茂別小学校		喜茂別町立喜茂別中学校	
参考事項		<ul style="list-style-type: none"> ・当該物件内の南側境界点付近で、電柱及び支線が越境して設置されています。 ・当該物件内の南西側境界線付近で、電柱、支線及び支柱が越境して設置されています。 ・当該物件の南側境界点付近で、ゴミステーションが越境して設置されています。 ・当該物件の南西側境界線及び南東側境界線付近の上空を架線が通過しています。 ・当該物件を含む周辺地域は、喜茂別町防災ハザードマップにおいて、浸水想定区域に該当しています。詳細については、喜茂別町に照会願います。 ・当該物件内の北側境界線付近に、素掘側溝があります。 ・当該物件内には、砂利山、板及び放置自転車があります。 ・当該物件内には、マンホール及び汚水柵が設置されています。 ・売買契約書に、「買受人は、売買物件が売買契約書添付の物件調書等（別紙）記載の内容であることを了承したうえ、売買物件を買い受けるものとする。」との特約条項が付されます。 					

※ 物件調査は、入札参加者が物件の概要を把握するための参考資料ですので、必ず入札参加者ご自身において、現地及び諸規制についての調査確認を行ってください。

建物の概要				
所 在	虻田郡喜茂別町字喜茂別268番1			
種 類	事務所建・住宅建	雑屋建(車庫)	雑屋建(車庫)	
構 造	木造 平屋建	軽量鉄骨造 平屋建	軽量鉄骨造 平屋建	
床 面 積	建築面積 91.00 m ²	建築面積 15.31 m ²	建築面積 15.76 m ²	
	延床面積 91.00 m ²	延床面積 15.31 m ²	延床面積 15.76 m ²	
建築時期	昭和50年9月新築	平成3年4月新築	平成8年3月新築	
不動産登記簿記載事項	所 在	未登記	未登記	未登記
	家屋番号			
	種 類			
	構 造			
	登記床面積			
部屋数等	平面図のとおり			
参考事項	<ol style="list-style-type: none"> 1. 本物件は、現状有姿による売払です。 2. 本物件は、令和4年10月以降未使用であり、建物及び建物付属設備、機械等は購入者の負担により点検・修理、場合によっては交換が必要です。 3. 本物件の地上建物(事務所建・住宅建)については、アスベスト調査の結果、飛散性のある吹付けアスベスト等の使用は確認されておりませんが、非飛散性のアスベストを含有する可能性のある建材の使用が確認されております。 なお、調査結果については、北海道財務局小樽出張所 管財課で「アスベスト調査報告書」を閲覧してください。 4. 本物件の地上建物(事務所建・住宅建)の屋根の一部が破損しています。 5. 本物件の地上建物(事務所建・住宅建)の建築図面については、北海道財務局小樽出張所 管財課にて閲覧に供しておりますのでご確認ください。 6. 本物件の地上建物については、耐震診断を受けておりません。 			
その他 特記事項	<p>※建物内部見学会の実施</p> <p>令和6年11月22日(金)17時までにて電話にて連絡された希望者を対象に 令和6年11月29日(金)13時30分から14時30分まで物件所在地において実施します。</p> <p>見学会には上記期日までに北海道財務局小樽出張所 管財課(0134-23-4103 内線334)への連絡が必要となりますので、ご注意願います。</p>			

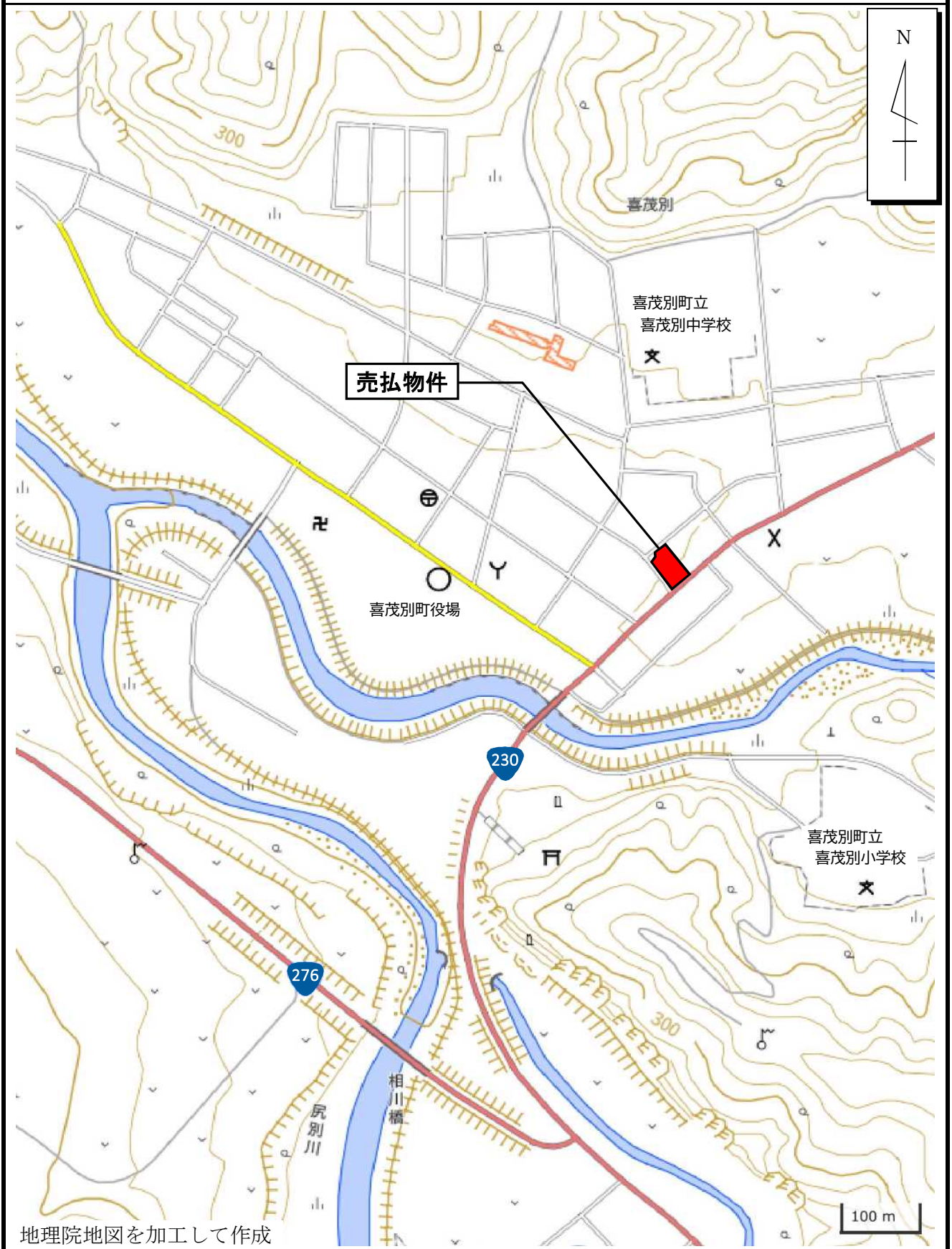
所在地

虻田郡喜茂別町字喜茂別268番1

物件番号

67

案内図



※案内図は、現在の周辺状況と異なる場合があります。

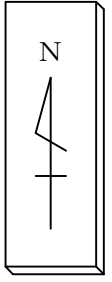
所在地

虻田郡喜茂別町字喜茂別268番1

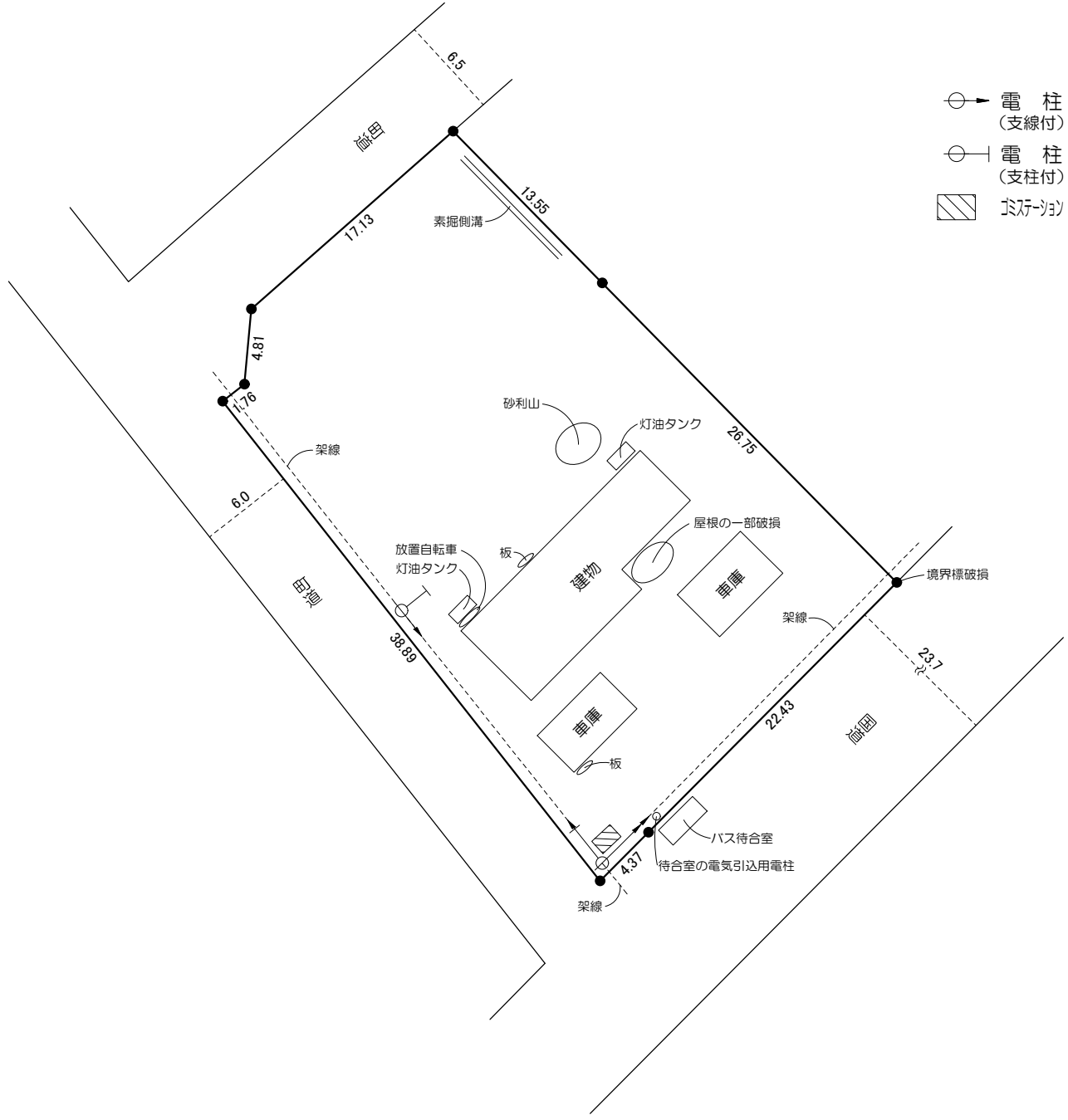
物件番号

67

概要図



- 電柱 (支線付)
- 電柱 (支柱付)
- ▨ 境界線



単位：メートル

※物件は現状有姿の引渡しとなりますので、必ず現地の確認を行ってください。

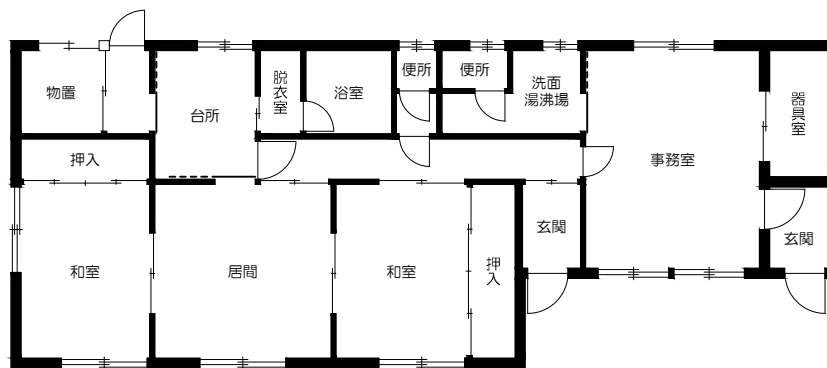
所在地

虻田郡喜茂別町字喜茂別268番1

物件番号

67

平面図



1階平面図

※間取り等は現況と一致しない場合があります

物件番号 67

所在地 虻田郡喜茂別町字喜茂別268番1

