

# 物 件 調 査 書

物件番号 61

所在地		北海道広尾郡広尾町丸山通北3丁目11番5					
住居表示		同 所					
現況地目 及び面積等		宅地	314.28 m <sup>2</sup>			工作物	—
			—			立木竹	—
登記簿	地番	11番5					
	地目	宅地					
	数量	314.28m <sup>2</sup>					
記載事項	地番						
	地目						
	数量						
接面道路 の状況		東側 舗装町道 幅員約 10.9 m (法第42条第1項第1号道路)					
法令に基づく制限	都市計画法 建築基準法	都市計画区域内(非線引)					
		用途地域	第二種中高層住居専用地域				
		地域・地区					
		建ぺい率	60%				
		容積率	200%				
		高度制限	指定なし				
	防火指定	指定なし					
その他	・景観法						
私道の負担等 に関する事項		私道負担	無	負担の内容			
		道路後退	無	負担の内容			
供給処理 施設の概要	供給処理施設	配管等の状況		施設整備状況		施設整備の 特別負担の有無	
	電気	接面道路配線	有	—		—	
	公営水道	接面道路配管	有				
	公共下水道	接面道路配管	有				
	都市ガス	接面道路配管	無				
交通機関	バス	十勝バス 『広尾丸山通2丁目』停留所まで徒歩5分					
公共施設	広尾町役場		広尾町立広尾小学校		広尾町立広尾中学校		
参考事項	<ul style="list-style-type: none"> <li>・当該物件は、接面道路より0～約0.9m高く位置しているため、現状において車両の進入はできません。</li> <li>・当該物件内には、北西側隣接地にまたがって縁石が設置されています。</li> <li>・売買契約書に、「買受人は、売買物件が売買契約書添付の物件調査等(別紙)記載の内容であることを了承したうえ、売買物件を買い受けるものとする。」との特約条項が付されます。</li> </ul>						

\*別葉「補足説明事項」参照

※ 物件調査は、入札参加者が物件の概要を把握するための参考資料ですので、必ず入札参加者ご自身において、現地及び諸規制についての調査確認を行ってください。

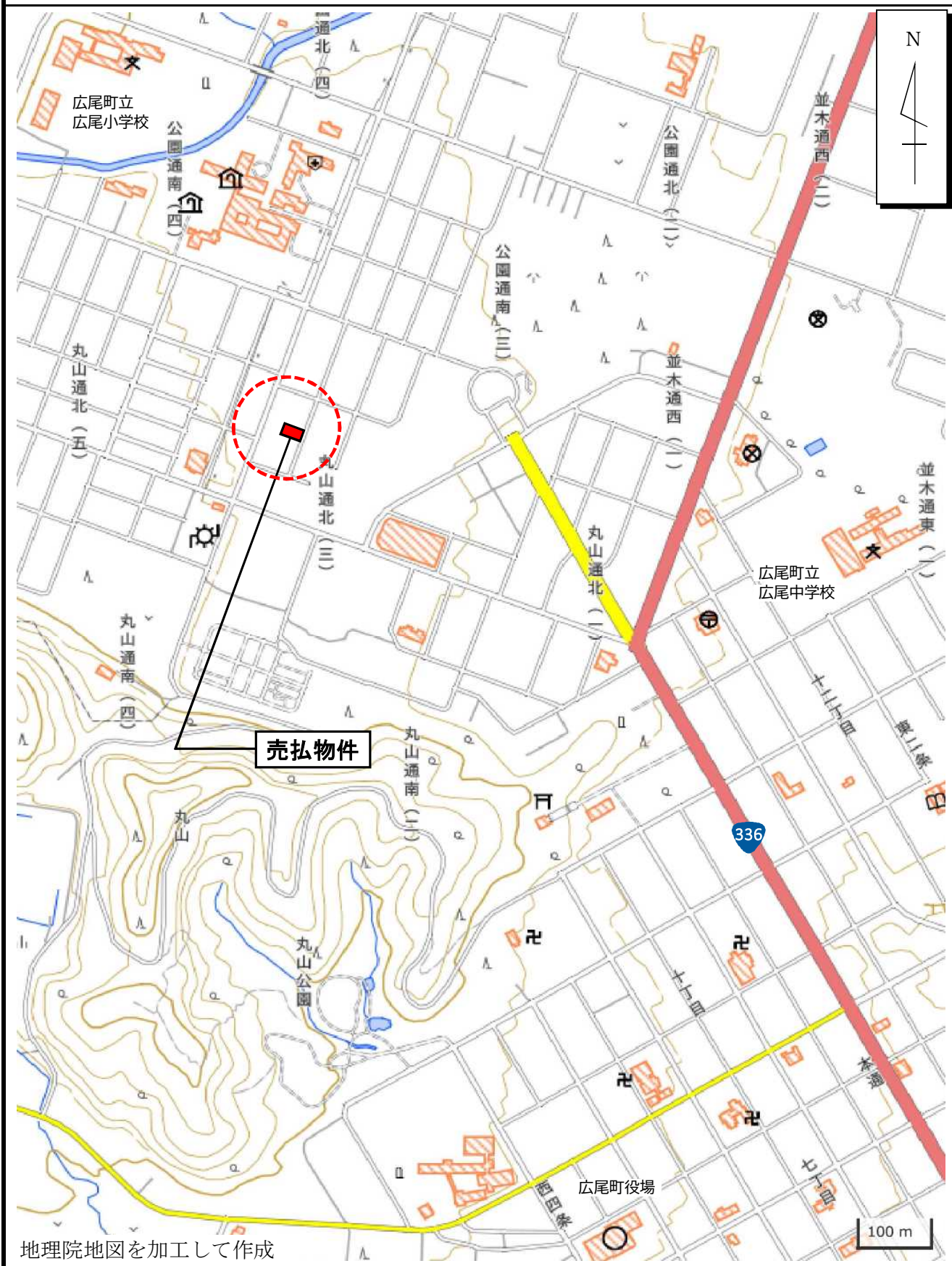
所在地

広島県広島市東区丸山通北3丁目11番5

物件番号

61

# 案内図



※案内図は、現在の周辺状況と異なる場合があります。

所在地

広尾郡広尾町丸山通北3丁目11番5

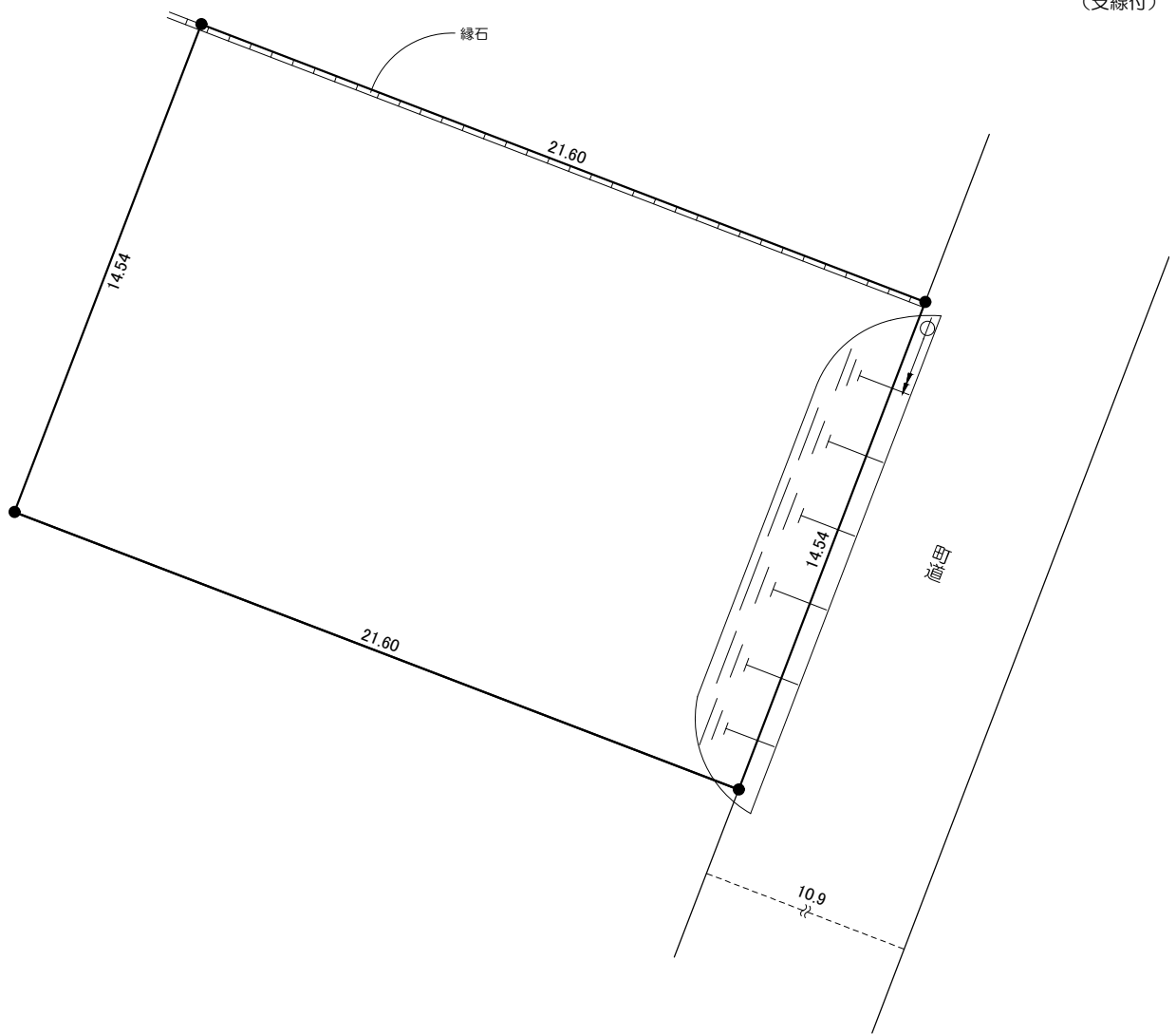
物件番号

61

# 概要図



○ → 電柱  
(支線付)



単位：メートル

※物件は現状有姿の引渡しとなりますので、必ず現地の確認を行ってください。

物件番号	61
所在地	広尾郡広尾町丸山通北3丁目11番5

