

物 件 調 査 書

物件番号 51

(事 務 所 建)

所在地		北海道川上郡標茶町旭3丁目2番2					
住居表示		北海道川上郡標茶町旭3丁目2街区					
現況地目 及び面積等		宅地	1,792.95 m ²			工作物	一式
			—			立木竹	—
登記簿	地番	2番2					
	地目	宅地					
	数量	1,792.95m ²					
記載事項	地番						
	地目						
	数量						
接面道路 の状況		西側	舗装町道	幅員約	8.0 m	(法第42条第1項第1号道路)	
		南側	舗装町道	幅員約	8.0 m	(法第42条第1項第1号道路)	
法令に基づく制限	都市計画法	都市計画区域内(非線引)					
		用途地域	第二種中高層住居専用地域				
		地域・地区					
		建ぺい率	60%				
		容積率	200%				
		高度制限	指定なし				
	防火指定	指定なし					
その他	・景観法 ・水防法						
私道の負担等に関する事項		私道負担	無	負担の内容			
		道路後退	無	負担の内容			
供給処理 施設の概要	供給処理施設	配管等の状況		施設整備状況		施設整備の特別負担の有無	
	電気	接面道路配線	有	—		—	
	公営水道	接面道路配管	有				
	公共下水道	接面道路配管	有				
	都市ガス	接面道路配管	無				
交通機関	鉄道等	JR釧網本線 標茶駅の 北方 約0.6km 徒歩8分					
公共施設	標茶町役場		標茶町立標茶小学校		標茶町立標茶中学校		
参考事項	<ul style="list-style-type: none"> ・当該物件を含む周辺地域は、標茶町洪水避難地図において、浸水想定地域に該当しています。詳細については、標茶町に照会願います。 ・当該物件内にあるスチール製フェンス基礎が、北側及び東側隣接地に越境しています。 ・当該物件内には、アスファルト舗装があります。 ・当該物件内には、マンホールが設置されています。 ・当該物件内には、外灯が設置されています。 ・当該物件内には、側溝(フタ付き)が設置されています。 ・当該物件内には、ポールが設置されています。 ・売買契約書に、「買受人は、売買物件が売買契約書添付の物件調書等(別紙)記載の内容であることを了承したうえ、売買物件を買い受けるものとする。」との特約条項が付されます。 						

*別葉「補足説明事項」参照

※ 物件調査は、入札参加者が物件の概要を把握するための参考資料ですので、必ず入札参加者ご自身において、現地及び諸規制についての調査確認を行ってください。

建物の概要		
所 在	川上郡標茶町旭3丁目2番2	
種 類	事務所建	住宅建(合宿所)
構 造	木造 平屋建	木造 平屋建
床面積	建築面積 242.32 m ²	建築面積 272.16 m ²
	延床面積 242.32 m ²	延床面積 272.16 m ²
建築時期	昭和39年8月新築	昭和53年11月新築
不動産登記簿記載事項	所 在	未登記
	家屋番号	
	種 類	
	構 造	
	登記床面積	
部屋数等	平面図のとおり	
参考事項	<ol style="list-style-type: none"> 1. 本物件は、現状有姿による売払です。 2. 本物件は、平成11年4月以降未使用であり、建物及び建物付属設備、機械等は購入者の負担により点検・修理、場合によっては交換が必要です。 3. 本物件の地上建物については、アスベスト調査の結果、飛散性のある吹付けアスベスト等の使用は確認されておりませんが、非飛散性のアスベストを含有する建材の使用が確認されています。 なお、調査結果については、釧路財務事務所 管財課で「アスベスト調査報告書」を閲覧してください。 4. 本物件の地上建物の建築図面については、釧路財務事務所 管財課にて閲覧に供しておりますのでご確認ください。 5. 本物件の地上建物については、耐震診断を受けておりません。 6. 本物件の地上建物については、一部出入口(平面図参照)の鍵がありません。 	
その他特記事項	<p>※建物内部見学会の実施</p> <p>令和6年11月21日(木)17時までにて電話にて連絡された希望者を対象に令和6年11月27日(水)13時から15時まで物件所在地において実施します。</p> <p>見学会には上記期日までに釧路財務事務所 管財課(0154-32-0701)への連絡が必要となりますので、ご注意ください。</p>	

所在地

川上郡標茶町旭3丁目2番2

物件番号

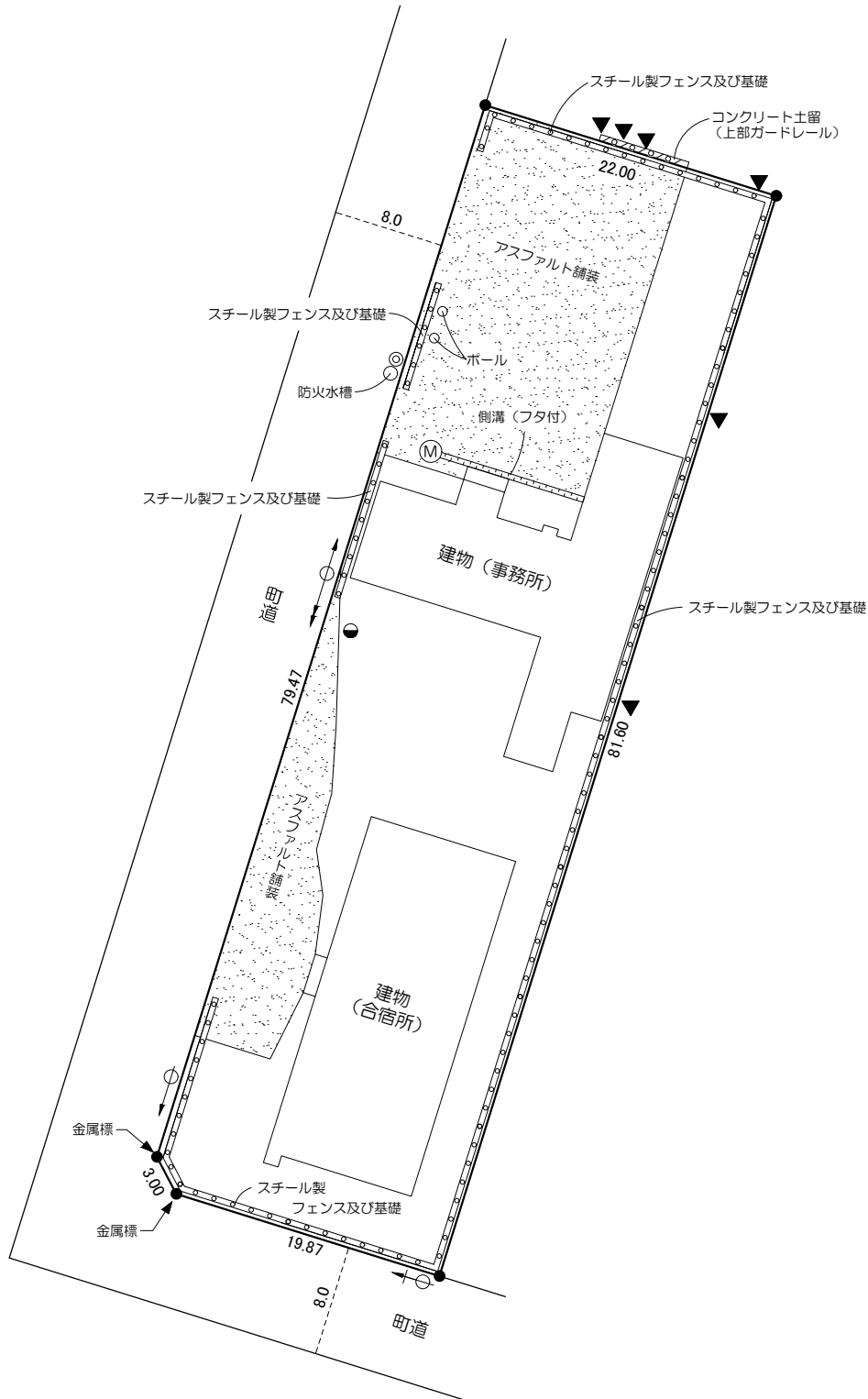
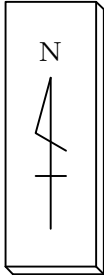
51

案内図



※案内図は、現在の周辺状況と異なる場合があります。

概要図



- ▼ 樹木
- ⊙ 電柱 (支線付)
- ⊙ 電柱 (支柱付)
- ◎ 消火栓
- 外灯
- Ⓜ マンホール

単位：メートル

※物件は現状有姿の引渡しとなりますので、必ず現地の確認を行ってください。

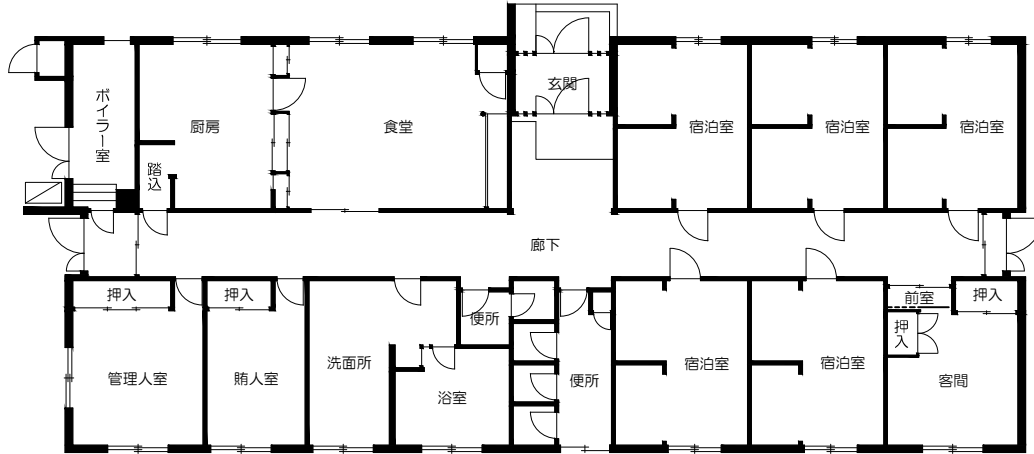
所在地

川上郡標茶町旭3丁目2番2

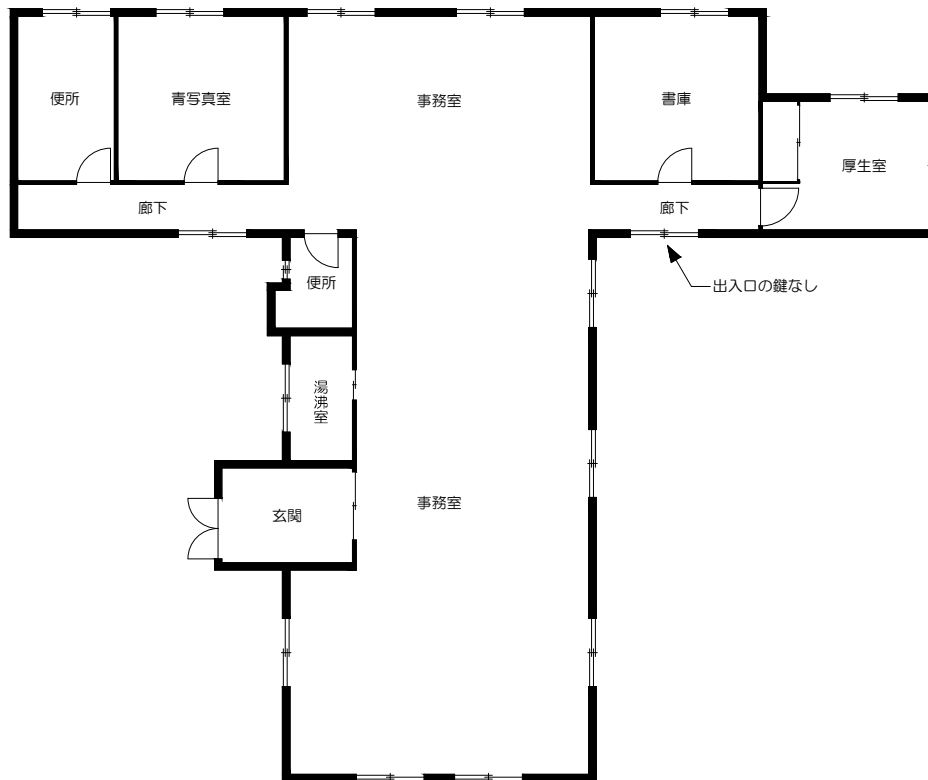
物件番号

51

平面図



建物（合宿所）1階平面図



建物（事務所）1階平面図

※間取り等は現況と一致しない場合があります

物件番号	51
所在地	川上郡標茶町旭3丁目2番2

