

# 物 件 調 査 書

物件番号 48

( 事 務 所 建 )

所在地		北海道根室市大正町1丁目33番1					
住居表示		同 所					
現況地目 及び面積等		宅地	529.99 m <sup>2</sup>			工作物	一式
			—			立木竹	—
登記簿	地番	33番1					
	地目	宅地					
	数量	529.99m <sup>2</sup>					
記載事項	地番						
	地目						
	数量						
接面道路  の状況		南西側	舗装市道	幅員約	14.5 m	(法第42条第1項第1号道路)	
		南東側	舗装市道	幅員約	10.9 m	(法第42条第1項第1号道路)	
法令に基づく制限	都市計画法	都市計画区域内(非線引)					
		用途地域	第一種住居地域				
		地域・地区					
		建ぺい率	60%				
		容積率	200%				
		高度制限	指定なし				
	防火指定	指定なし					
その他	・景観法						
*別葉「補足説明事項」参照							
私道の負担等 に関する事項		私道負担	無	負担の内容			
		道路後退	無	負担の内容			
供給処理  施設の概要	供給処理施設	配管等の状況		施設整備状況		施設整備の 特別負担の有無	
	電 気	接面道路配線	有	—		—	
	公営水道	接面道路配管	有				
	公共下水道	接面道路配管	有				
	都市ガス	接面道路配管	無				
交通機関	鉄道等	JR根室本線 根室駅の 北東方 約0.3km 徒歩4分					
公共施設	根室市役所		根室市立北斗小学校		根室市立柏陵中学校		
参考事項	<ul style="list-style-type: none"> <li>・当該物件の南西側接面道路に植樹帯及び電柱が設置されているため、現状において車両の進入はできません。</li> <li>・当該物件の南東側接面道路に植樹帯があるため、現状において車両の進入は一部からしかできません。</li> <li>・当該物件の南側境界点付近は、接面道路より約0.3m低く位置しています。</li> <li>・当該物件の北西側境界線付近の上空を架線が通過しています。</li> <li>・当該物件の北西側隣接地から電柱の足場ボルト及び腕金が越境しています。</li> <li>・当該物件のコンクリート土留が、北西側及び北東側隣接地に一部越境して設置されています。</li> <li>・当該物件の東側境界点付近の上空を架線が通過しています。</li> <li>・当該物件の南東側境界線上に電柱が越境して設置されており、上空を架線が通過しています。</li> <li>・当該物件内には、アスファルト舗装があります。</li> <li>・当該物件内には、汚水桝及びマンホールが設置されています。</li> <li>・売買契約書に、「買受人は、売買物件が売買契約書添付の物件調査等(別紙)記載の内容であることを了承したうえ、売買物件を買い受けるものとする。」との特約条項が付されます。</li> </ul>						

※ 物件調査は、入札参加者が物件の概要を把握するための参考資料ですので、必ず入札参加者ご自身において、現地及び諸規制についての調査確認を行ってください。

建物の概要		
所 在	根室市大正町1丁目33番1	
種 類	事務所建	
構 造	木造 平屋建	
床面積	建築面積 49.81 m <sup>2</sup> 延床面積 49.81 m <sup>2</sup>	
建築時期	平成15年12月新築	
不動産登記簿記載事項	所 在	未登記
	家屋番号	
	種 類	
	構 造	
	登記床面積	
部屋数等	平面図のとおり	
参考事項	<ol style="list-style-type: none"><li>1. 本物件は、現状有姿による売払です。</li><li>2. 本物件は、令和3年3月以降未使用であり、建物及び建物付属設備、機械等は購入者の負担により点検・修理、場合によっては交換が必要です。</li><li>3. 本物件の地上建物については、アスベスト調査は実施しておりません。</li><li>4. 本物件の地上建物の建築図面については、釧路財務事務所 管財課にて閲覧に供しておりますのでご確認ください。</li><li>5. 本物件の地上建物については、耐震診断を受けておりません。</li></ol>	
その他特記事項	<b>※建物内部見学会の実施</b> 令和6年11月21日(木)17時までに電話にて連絡された希望者を対象に令和6年11月26日(火)13時から15時まで物件所在地において実施します。 見学会には上記期日までに釧路財務事務所 管財課(0154-32-0701)への連絡が必要となりますので、ご注意願います。	

所在地

根室市大正町1丁目33番1

物件番号

48

# 案内図



※案内図は、現在の周辺状況と異なる場合があります。

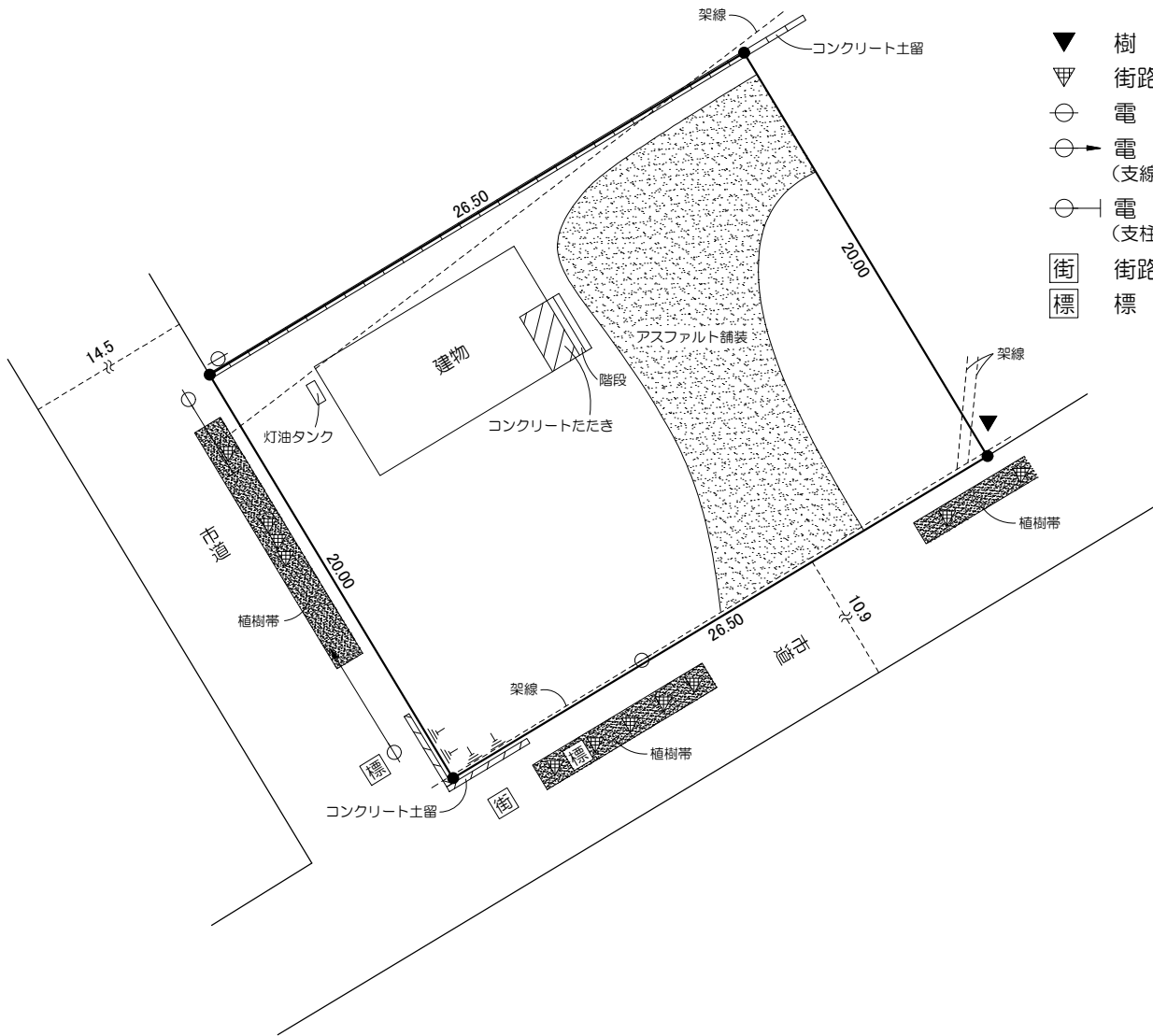
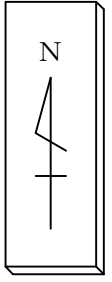
所在地

根室市大正町1丁目33番1

物件番号

48

# 概要図



- ▼ 樹木
- ▽ 街路樹
- 電柱
- 電柱 (支線付)
- 電柱 (支柱付)
- 街 街路灯
- 標 標識

単位：メートル

※物件は現状有姿の引渡しとなりますので、必ず現地の確認を行ってください。

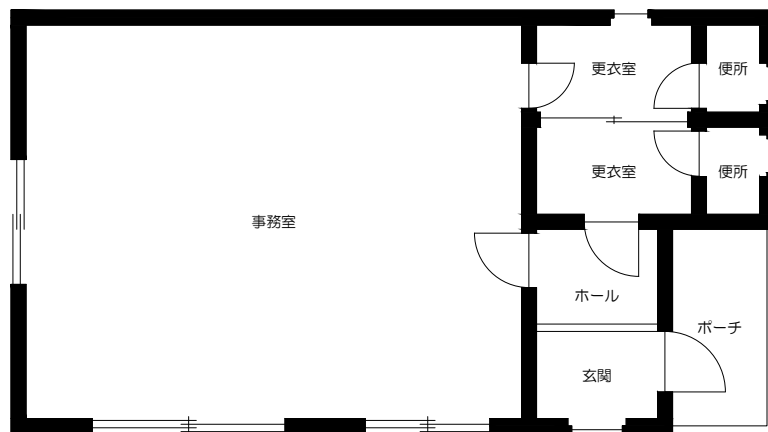
所在地

根室市大正町1丁目33番1

物件番号

48

# 平面図



1階平面図

※間取り等は現況と一致しない場合があります

物件番号 48

所在地 根室市大正町1丁目33番1

